

バレンタインシーズンにチョコレートと旬のいちごをふんだんに使用した 『バレンタイン・ルージュパフェ with ハーゲン ダッツ』

販売日程: 2026年2月3日(火)~3月30日(月)／横浜・大宮にて限定販売

株式会社ベストブライダル(本社:東京都港区、代表取締役:塚田正之)では、運営するレストラン「リストランテ マンジャーレ 伊勢山」「リストランテ マンジャーレ ウォーターエッジ YOKOHAMA」(ともに神奈川県横浜市)、「大宮璃宮 カフェ&レストラン 四季庭」(埼玉県さいたま市)にて、2026年2月3日(火)~3月30日(月)限定で『バレンタイン・ルージュパフェ with ハーゲン ダッツ』(カフェ付2,600円~)を販売いたします。※店舗により販売日程・料金異なる

◆大宮璃宮 カフェ&レストラン 四季庭公式ホームページ:

<https://www.bestbridal.co.jp/restaurant/special/detail-19004/>



▲ バレンタイン・ルージュパフェ with ハーゲンダッツ イメージ



▲ ミニパフェ イメージ

2026年のバレンタインシーズンはハーゲンダッツ アイスクリーム「ストロベリー」と「ミルクチョコレート」の2種のアイスクリームを主役に、旬のいちごと多彩な素材を贅沢に重ねた至高のパフェを期間限定で販売いたします。

グラス上部には真っ赤なマカロンや金箔、そしてベルローズ(食用バラ)をあしらひ、心躍るエレガントなビジュアルに。

グラスの中には、ザクザクとしたチョコクランブルや、カカオ豆のクリスタリゼ、しっとりとしたココアスポンジなど、異なる食感を巧みに配置しました。

最後の一口は、爽やかな紅茶ゼリーとMIXベリーで締めくり、軽やかな後味へと移り変わる洗練された味の重なりをご堪能いただけます。途中で別添えの「莓ソース」を回しかければ、さらにフレッシュな果実感が引き立ちます。

ハーゲンダッツ アイスクリームを贅沢に使用したご褒美パフェを、大きな窓から明るい陽射しがふりそそぐ開放的な空間でお過ごしください。

バレンタイン・ルージュパフェ with ハーゲンダッツ

■パフェ構成(上から)

- ・チョコ飾り
- ・マカロン
- ・いちご
- ・ベルローズ
- ・ハーゲンダッツ アイスクリーム「ストロベリー」
- ・クッキー
- ・ハーゲンダッツ アイスクリーム「ミルクチョコレート」
- ・いちご
- ・カカオ豆のクリスタリゼ
- ・チョコクリーム
- ・マカロン
- ・板チョコオーナメント
- ・白花、金箔
- ・チョコクランブル
- ・ココアスポンジ
- ・チョコパンナコッタ
- ・MIXベリー
- ・紅茶ゼリー
- (別添え) 莓ソース

※食材の入荷状況により、一部内容を変更する可能性あり

◆◆ 本件に関する報道関係者からのお問合せ先 ◆◆

株式会社ツカダ・グローバルホールディング ベストブライダル広報担当: 吉永

〒105-0022東京都港区海岸1-16-1 ニューピア竹芝サウスタワー12F

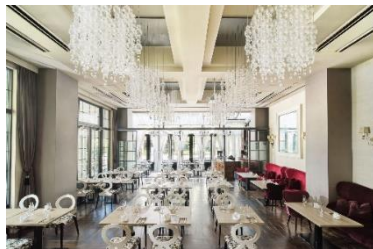
TEL/03-5464-0108 E-mail/bb-pr@bestbridal.co.jp

◆レストラン マンジャーレ伊勢山

- 【販売期間】 2026年2月4日(水)～3月30日(月) ※要予約
 【販売価格】 カフェ付 3,000円(消費税・サービス料15%込)
 【住所】 〒220-0031 神奈川県横浜市西区宮崎町58-3 伊勢山ヒルズ1F
 【アクセス】 JR「桜木町駅」より徒歩7分
 【定休日】 火曜日(祝日を除く)、
 【お問合せ】 045-260-8845
 【ご予約】 <https://www.bestbridal.co.jp/restaurant/special/detail-19007/>



エントランス



レストラン内観



愛犬同伴も可能なマンジャーレテラス

◆レストラン マンジャーレ ウォーターエッジ YOKOHAMA

- 【販売期間】 2026年2月3日(火)～3月29日(日) ※要予約
 【販売価格】 カフェ付 3,500円(消費税・サービス料15%込)
 【住所】 〒221-0055 神奈川県横浜市神奈川区大野町1-4 横浜アートグレイス ポートサイドヴィラ 3F
 【アクセス】 JR「横浜」駅きた東口Aより徒歩7分
 【定休日】 月曜日(祝日を除く)、その他不定休日あり
 【お問合せ】 045-440-6881
 【ご予約】 <https://www.bestbridal.co.jp/restaurant/special/detail-19010/>



レストラン外観



レストラン内観



プールサイドの窓際席

◆大宮璃宮 カフェ&レストラン 四季庭

- 【販売期間】 2026年2月4日(水)～3月30日(月) ※要予約
 【販売価格】 カフェ付 2,600円(消費税込・サービス料15%別)
 【住所】 〒331-0813 埼玉県さいたま市北区植竹町1-816-7 アートグレイス大宮璃宮3F
 【アクセス】 JR「土呂」駅より徒歩9分
 【定休日】 火曜日(祝日を除く)
 【お問合せ】 048-662-5551
 【ご予約】 <https://www.bestbridal.co.jp/restaurant/special/detail-19004/>



エントランス



レストラン内観



璃宮庭園を臨むガーデンビューテラス

■『バレンタイン・ルージュパフェ with ハーゲン ダッツパフェ』販売概要

- 【販売期間】 2026年2月3日(火)～3月30日(月)
 ※要予約 ※店舗により販売期間異なる
 【販売価格】 カフェ付 2,600円～(消費税・サービス料15%込)
 ※四季庭のみ消費税込・サービス料15%別
 【販売店舗】 横浜・大宮の3店舗にて販売(詳細は各店舗ホームページ参照)