

雨露に濡れる紫陽花が美しく咲き誇る季節に、祇園辻利の抹茶を愉しむ涼やかな初夏のひとつとき。
「抹茶と紫陽花のアフタヌーンティー with 祇園辻利」
2026年5月13日(水)～2026年6月29日(月)、横浜・大宮、東京白金にて限定販売

ゲストハウスを全国で展開する株式会社ベストブライダル(本社:東京都港区、代表取締役:塚田正之)が運営する「レストラン テマジャレ 伊勢山」(神奈川県横浜市西区)及び「大宮璃宮 カフェ&レストラン 四季庭」(埼玉県さいたま市北区)、「白金迎賓館 アートグレイスクラブ」(東京都品川区)では、『抹茶と紫陽花のアフタヌーンティ with 祇園辻利』(1名4,580円～)を、2026年5月13日(水)～2026年6月29日(月)の期間限定で販売いたします。

※店舗により価格異なる ※店舗により販売日異なる

◆「大宮璃宮 カフェ&レストラン 四季庭」公式ホームページ:

<https://www.bestbridal.co.jp/restaurant/special/detail-20057/>

◆「レストラン テマジャレ 伊勢山」公式ホームページ:

<https://www.bestbridal.co.jp/restaurant/special/detail-20059/>

▼写真はイメージ



▲(左)抹茶と紫陽花のアフタヌーンティ with 祇園辻利※スペシャルドリンク・パフェ付 (右上)アフタヌーンティー上段・中段スイーツ (右下)宇治抹茶といちごのパフェ with 祇園辻利

シーズンごとに変わるテーマで、専属パティシエが手掛ける繊細で華やかなスイーツが人気のアフタヌーンティー。

今春は、濃厚で香り高く風味豊かな祇園辻利の「抹茶」を中心に、色鮮やかな紫陽花が彩る初夏の情景をイメージしたアフタヌーンティーをお届けします。

一段目を彩るのは、瑞々しいフルーツや白玉を重ねた和洋折衷の「ほうじ茶のヴェリーヌ」、伝統の抹茶を幾層にも重ねた「抹茶のオペラ」、そして雨露に濡れる紫陽花をイメージした透明感あふれる涼やかなジュレ。

続く二段目には、抹茶のほろ苦さといちごの甘酸っぱさが調和するムースや、可憐な花を添えたほうじ茶のクッキーバターサンド、サクッと焼き上げた生地と芳醇なクリームが響き合うほうじ茶タルトなど、祇園辻利の抹茶とほうじ茶を贅沢に使用したパティシエこだわりのスイーツ6種をご用意。

三段目に並ぶセイボリーは、鰹節の出汁がふんわり香るコンソメスープをはじめ、シャキシャキとしたごぼうの浅漬けの食感がアクセントの鶏ハムオープンサンド、マグロの旨みが映える抹茶クスクスのタブレサラダといった、スイーツの甘みを鮮やかに引き立てる3種をご用意します。

オプションには、祇園辻利の抹茶とほうじ茶を贅沢に使用した「宇治抹茶といちごのパフェ with 祇園辻利」を用意。お茶の個性を引き立てる多彩な素材を巧みに配置した、宇治抹茶とほうじ茶を同時に愉しめるパフェです。アフタヌーンティーの華やかさをより一層引き立てる極上のマリアージュとともに、優雅な春のひとつときをお届けいたします。

祇園辻利の濃厚な抹茶と初夏の紫陽花が彩る贅沢なひとつときをお楽しみください。

◆◆本件に関するお報道関係者からのお問合せ先◆◆

株式会社ツカダ・グローバルホールディング ベストブライダル広報担当:吉永

〒105-0022東京都港区海岸1-16-1 ニューピア竹芝サウスタワー12F

TEL/03-5464-0108 E-mail/bb-pr@bestbridal.co.jp

- 【スイーツ】
 ほうじ茶のヴェリーヌ／バタフライピーのジュレ／抹茶のオペラ／いちごと抹茶のムース／ほうじ茶のクッキーバターサンド／ほうじ茶タルト
- 【セイボリー】
 鯉節のコンソメスープ／ごぼうの浅漬けと鶏ハムのオープンサンド／抹茶とクスクスのタブレサラダ 漬けマグロ添え
- 【スコーンスタンド】
 抹茶とホワイトチョコ／プレーン（コンディメント：練乳）
- 【ドリンク】
 <横浜・大宮店舗>
 紅茶（マリアージュフレール社）・コーヒーなど飲み放題（90分ラストオーダー）
 <東京白金店舗>
 ■スタンダードプラン
 フランスの老舗紅茶ブランド「マリアージュフレール」1杯＋紅茶・コーヒー・ソフトドリンクなど数種類が飲み放題
 ■ティーセレクションプラン
 フランスの老舗紅茶ブランド「マリアージュフレール」のティーセレクション＋スタンダードプランのドリンクが飲み放題
- 【オプション】
 ・パフェ（カフェ付2,990円～）
 ・ミニパフェ
 ・フライドポテト
 ・抹茶ドリンク（ホット&アイス）
 ※パフェ以外アフタヌーンティーとセットでご注文いただけます。
 ※東京白金店舗はミニパフェと抹茶ドリンク（ホット&アイス）のみ販売
- 【プラン】
 <横浜・大宮店舗>
 ・ミニパフェ付アフタヌーンティー 6,700円～
 ・パフェ付アフタヌーンティー 8,257円～
 <東京白金店舗>
 ・ミニパフェ付アフタヌーンティー 6,800円
 ・パスタランチ付アフタヌーンティー 7,000円
 ・ポークランチ付アフタヌーンティー 7,000円
 ・ステーキランチ付アフタヌーンティー 8,500円
 ～ランチプラン詳細～
 ・パスタランチ：桜海老と新玉ねぎのパスタ／サルシフィーのポターージュ
 ・ポークランチ：豚肩ロースの香草パン粉焼き ハーブとマスタードのソース／サルシフィーのポターージュ
 ・ステーキランチ：牛ランプステーキ シャリアピンソース／サルシフィーのポターージュ
 ※上記ランチは東京白金店舗のみ販売

※食材の仕入れ状況により、一部内容が変更となる可能性があります
 ※店舗により価格・販売日程が異なる為、詳細は公式HPをご参照ください

▼写真は全てイメージ



スイーツ上段



スイーツ中段



セイボリー下段



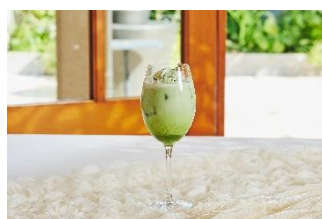
パフェ(オプション)横浜・大宮店舗のみ



スコーン



ミニパフェ(オプション)



抹茶ドリンクアイス(オプション)



抹茶ドリンクホット(オプション)

【祇園辻利について】

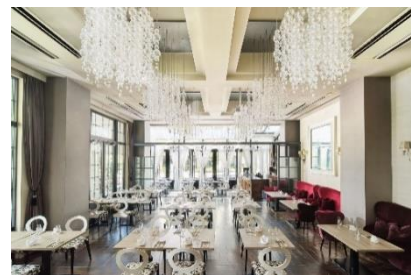
祇園辻利の歴史は、1860年(萬延元年)。屋号を初代・辻利右衛門の名より「辻利」とし、山城国宇治村(現・京都府宇治市)にて宇治茶の製造と販売を開業したことに始まります。のちに京都・祇園を礎とすることから「祇園辻利」と改名いたしました。また、時代に合わせ日本茶の旨みを追求する祇園辻利は、1978年に日本茶専門茶寮「茶寮都路里」をオープン。抹茶を贅沢に使った良質な抹茶スイーツを開発・提供しています。2023年10月には、玉露・煎茶・ほうじ茶など「揉み茶(もみちゃ)」専門の新ブランドとして京都駅に「ぶぶる」が誕生。お茶がもたらしてくれる「歓び」のひとつを、多くの方々へお届けしてまいります。



店舗により一部内容が異なります。詳細は各店にお問合せください。

◆レストラン マンジャーレ 伊勢山

【販売期間】 2026年5月13日(水)～6月29日(月) ※要予約
【販売価格】 平日:5,500円～／土日祝:6,000円～
※価格は全て消費税・サービス料15%込
【販売時間】 平日 12:00～17:00(最終入店15:00)
土日祝 14:00～16:30(最終入店15:00)
【住所】 〒220-0031 神奈川県横浜市西区宮崎町58-3 伊勢山ヒルズ1F
【アクセス】 JR「桜木町駅」より徒歩7分
【定休日】 火曜日
【お問合せ】 045-260-8845
【ご予約】 <https://www.bestbridal.co.jp/restaurant/special/detail-20059/>



◆大宮璃宮 カフェ&レストラン 四季庭

【販売期間】 2026年5月13日(水)～6月29日(月) ※要予約
【販売価格】 1名 平日:4,580円～／土日祝:4,800円～
※価格は全て消費税込・サービス料15%別
【販売時間】 11:00～16:30(最終入店15:00)
【住所】 〒331-0813 埼玉県さいたま市北区植竹町1-816-7 大宮璃宮3F
【アクセス】 JR「土呂」駅より徒歩9分
【定休日】 火曜日
【お問合せ】 048-662-5551
【ご予約】 <https://www.bestbridal.co.jp/restaurant/special/detail-20057/>



◆白金迎賓館 アートグレイスクラブ

【販売日】 2026年5月14日(木)・28日(木)・29日(金)／6月4日(木)・19日(金)
※要予約※特定日開催
【販売価格】 5,500円～ ※価格は全て消費税・サービス料15%込
【販売時間】 12:00～14:00 ※受付15分前 ※L.O.30分前
【住所】 〒141-0021 東京都品川区上大崎1-1-9
【アクセス】 JR「目黒駅」東口、地下鉄「目黒駅」より徒歩5分
地下鉄「白金台駅」1番出口より徒歩6分
【定休日】 毎週月・火曜(祝日除く)、当社指定日
【お問合せ】 03-5475-3388
【ご予約】 https://www.bestbridal.co.jp/guestparty/event/artgrace_shirogane/2026event-12/

