

# TOMORROWLAND

トゥモローランド 丸の内店と名古屋ラシック店にて、  
<Cloth Ermenegildo Zegna>社の 2020 年春夏アイテムの先行受注会を開催



トゥモローランド 丸の内店・トゥモローランド 名古屋ラシック店にて、下記の期間、<Cloth Ermenegildo Zegna>社の 2020 年春夏アイテムの先行受注会を開催いたします。約 200 種類の生地バンチコレクションから、お好みのスーツ・ジャケットをお仕立て頂ける機会です。

## 【開催期間】

トゥモローランド 丸の内店：1月23日(木)～1月26日(日)

トゥモローランド 名古屋ラシック店：1月30日(木)～2月2日(日)



# TOMORROWLAND

## 【RECOMMEND FABRIC】

< AMEZING >



AMEZING は 16 マイクロンの極細繊維ナチュラルストレッチが特徴の新素材。  
今回は、スーツ向けに平織り、綾織りの 2 種。  
ブレザー向けの生地 1 種を展開いたします。

< JASPE >



JASPE はいくつもの異なる糸を掛け合せて生まれた新素材です。  
ウール、シルク、リネンの 3 者混で表情のある表面ながら、  
さらさらとしたさわり心地が特徴です。  
スーツ向けの平織り素材 (TROPICAL JASPE) と  
ウール 98%シルク 2% (TRAVELLER JASPE) の展開をいたします。

# TOMORROWLAND

## <ALCOLAIO>



ALCOLAIO はハンドスパンによって生まれる独特なスラブ感が魅力のシルク 100%のジャケット素材。中国の江省で紬車によって生産される伝統的で高価な紬と呼ばれるシルクと、中国の四川省で生産されるSetone と呼ばれるシルク。これらの2種類のシルクが撚糸機で撚られ、強いハリとコシのあるシルク素材、ALCOLAIO が生まれました。

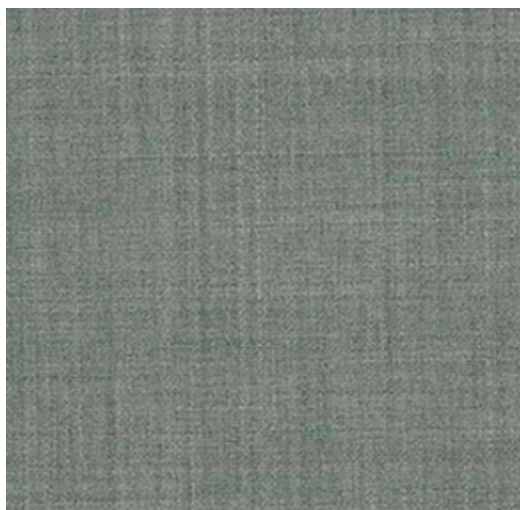
## <TRAVELLER>



TRAVELLER は例年好評の 1880、1880U に加え、新しい柄を加えてさらに充実したコレクションを展開。きめ細かく美しい表面感がおすすめです。目付けが 250 g と初秋や梅春など、最も寒い時期を除けば通年で着用していただける素材です。

# TOMORROWLAND

<COOL EFFECT>



ダークカラスーツは、男性のワードローブでは欠かせないアイテムですが、  
気温が高い夏場などの季節は、敬遠されることが多いと思います。  
(Cloth Ermenegildo Zegna) 社が開発した COOL EFFECT は、  
ダークカラーでも太陽光を反射し、体感温度を下げてくれるので、  
暑いシーズンでも快適に着用可能です。

## [展開店舗・期間]

トゥモローランド 丸の内店

1月23日(木)~1月26日(日)

千代田区丸の内2-5-1 丸の内二丁目ビルディング 1F

電話番号：03-5220-2391

トゥモローランド 名古屋ラシック店

1月30日(木)~2月2日(日)

名古屋市中区栄3-6-1 ラシック 3F

電話番号：052-238-0845

## [お問い合わせ先]

トゥモローランド プレス：0120-983-522