

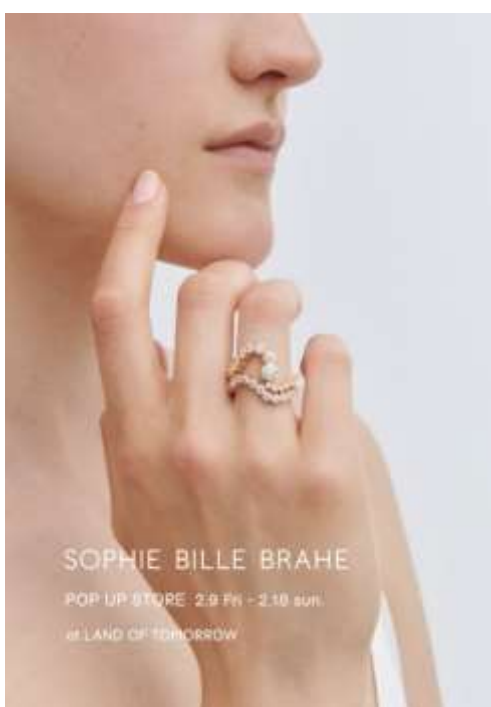
LAND OF TOMORROW

# SOPHIE BILLE BRAHE

POP UP STORE

at LAND OF TOMORROW MARUNOUCHI

ランド オブ トゥモロー丸の内店では2月9日(金)から2月18日(日)までの期間中  
〈SOPHIE BILLE BRAHE〉 POP UP STORE を開催いたします。



世界中のセレブリティやデザイナーにもファンが多い、  
デンマーク発のジュエリーブランド 〈SOPHIE BILLE BRAHE (ソフィー ビル ブラエ)〉。

全てハンドメイドに拘り、最高級な素材を使用したジュエリーは、  
クラシックかつ上品なきらめきが印象的です。

今回の POP UP STORE では  
アーティスティックなパールジュエリーからダイヤモンドコレクション、  
人気のオリジナルジュエリーボックスも展開いたします。  
通常では取り扱いのないアイテムが、数多く揃う特別な機会となっております。  
(一部シリーズやサイズは受注として承ります。)

是非この機会にお立ち寄りください。

# LAND OF TOMORROW



# LAND OF TOMORROW



# LAND OF TOMORROW

## <about SOPHIE BILLE BRAHE>

コペンハーゲンを拠点に、洗練されたゴールドジュエリーコレクションを展開する  
〈SOPHIE BILLE BRAHE (ソフィー ビル ブラエ)〉。

デザイナーである Bille Brahe(ビル ブラエ)は金細工職人として修行し、  
ロンドンのロイヤル カレッジ オブ アーツを卒業、2011年にブランドを設立しました。  
天文学者である Tycho Brahe (ティコ ブラエ)の影響を受けた彼女のコレクションは  
星や月がレーベルモチーフとなり、地球への愛を表現しています。

クラシックでミニマルなジュエリーは流行に左右されない落ち着いたラグジュアリーを体現しています。

## <SHOP>

ランド オブ トゥモロー 丸の内店  
〒100-0005 東京都千代田区丸の内 2-6-1  
丸の内パークビル ブリックスクエア 1F・2F  
TEL 03-3217-2855

## <WEB/SNS>

website <https://store.tomorrowland.co.jp/storelocator/store-detail/?id=000001026>

Instagram [https://www.instagram.com/land\\_of\\_tomorrow/](https://www.instagram.com/land_of_tomorrow/)