

LAND OF TOMORROW

ランド オブ トゥモロー 心齋橋パルコ店で11月19日（金）から11月28日（日）

の期間中、ヴィンテージジュエリーのポップアップショップを開催。

シルバーやゴールドを用いた希少なエルメスヴィンテージを数量限定で販売。

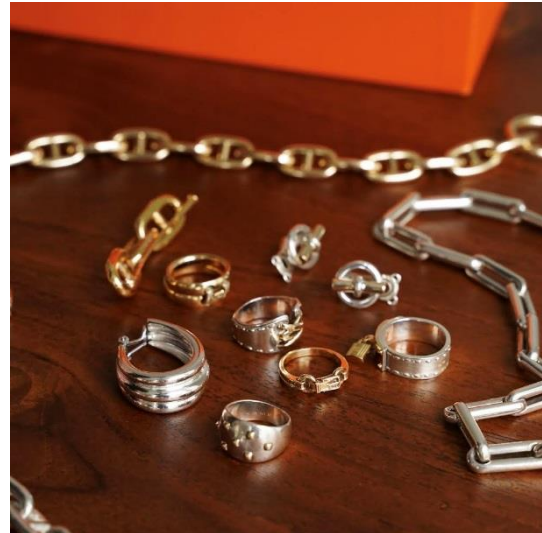
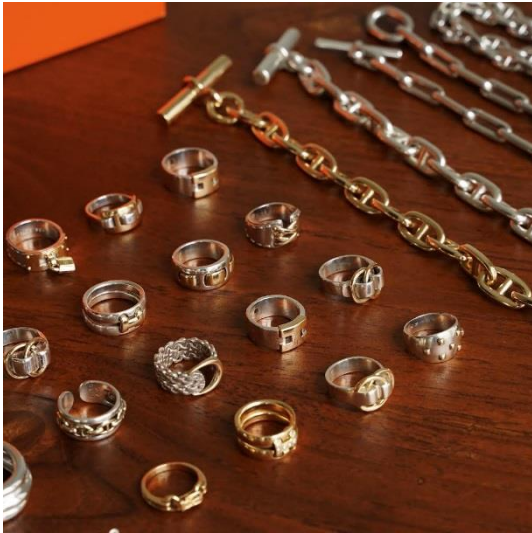


<https://landoftomorrow.jp/journal/3110/>

ランド オブ トゥモロー 心齋橋パルコ店で先シーズンも開催し、大変好評だったイベントの第2弾。今回は前回につづきエルメスのヴィンテージジュエリーを展開。シルバージュエリーはもちろん、シルバーとゴールドのコンビネーションやゴールドを用いた、リングやバングル、チェーンなど非常に貴重なジュエリーが一同に会します。是非この機会にお買い求めください。

すべて1点ものになり、数には限りがございますので予めご了承ください。
また写真の商品は一部売り切れている場合がございます。

LAND OF TOMORROW



<https://landoftomorrow.jp/journal/3110/>

■開催期間

2021年11月19日（金）～11月28日（日）

■開催店舗

LAND OF TOMORROW SHINSAIBASHI PARCO

ランド オブ トゥモロー 心齋橋パルコ店

大阪府大阪市中央区心齋橋筋1丁目8-3 心齋橋パルコ北館3F

TEL06-6252-9797

■問い合わせ先店舗

ランド オブ トゥモロー 心齋橋パルコ店

■インスタグラム

@landoftomorrow