

2026年5月27日

各位

会社名 株式会社カナミックネットワーク
代表者名 代表取締役社長 山本 拓真
(コード番号：3939 東証プライム市場)

カナミック AISaaS の新機能をリリース！
“居宅介護支援経過を考えながら入力する負担”を軽減～
「AI 音声入力による支援経過記録作成支援」機能リリース！

株式会社カナミックネットワーク（本社：東京都渋谷区、代表取締役社長：山本拓真、以下「当社」）は、居宅介護支援事業者向けに、ケアマネジャーが事業所のパソコン・スマホ等に向かって発話するだけで居宅介護支援経過記録の素案を作成できる「AI 音声入力による支援経過記録作成支援」機能をリリースしました。

■リリースの背景

支援経過記録は、ケアマネジャーが利用者の状況や面談内容、各種調整の経緯を時系列で記録し、ケアマネジメントの根拠を残す重要な業務です。

一方で現場では、事業所に戻ったあと記録を作成する際に、

- 面談内容や調整経緯を頭の中で振り返りながら長文を組み立てて入力する必要があり、1件あたりに時間を要する
 - 「考えながら書く」ことで入力作業が中断しやすく、記録作成に集中しづらい
 - 記録作業が一日の終わりにまとまり、残業や業務負担の要因となっている
 - 文章表現にばらつきが生じやすく、記載漏れや内容の標準化が課題となる
- といった課題があり、記録業務の効率化と品質の両立が課題となっていました。

当社はこれらの課題に対し、ケアマネジャーが事業所に戻った後、パソコンに向かって口頭で話した内容をそのまま AI が支援経過記録の素案に整形する「AI 音声入力による支援経過記録作成支援」機能を開発しました。

本機能では、発話内容をもとに AI が支援経過記録の素案を生成し、最終的な記録内容の確認・確定はケアマネジャーが行う運用を前提としており、現場実務に即した安全な記録運用を支援します。

なお、音声データおよび記録情報は適切なセキュリティ管理のもとで処理され、介護現場で求められる個人情報保護やガイドラインに配慮した設計となっています。AI が生成した素案は、ケアマネジャーが自由に編集・追記・修正したうえで支援経過記録として確定できます。

■機能概要・特長

本機能は、事業所のパソコンのマイク、またはスマートフォンに向かって発話するだけで、AI が発話内容を自動的に整理し、支援経過記録の素案として要約・整形する機能です。考えながら長文を入力する負担を軽減することで、利用者やご家族との対話時間の確保、より質の高いケアマネジメントの実践を支援します。

【記録作成の負担軽減】

事業所のパソコンに向かって、面談内容や調整経緯を口頭で振り返るだけで、AI が支援経過記録の文体に沿って素案を作成します。文章を組み立てながら入力する負担が軽減されます。

【入力時間の短縮】

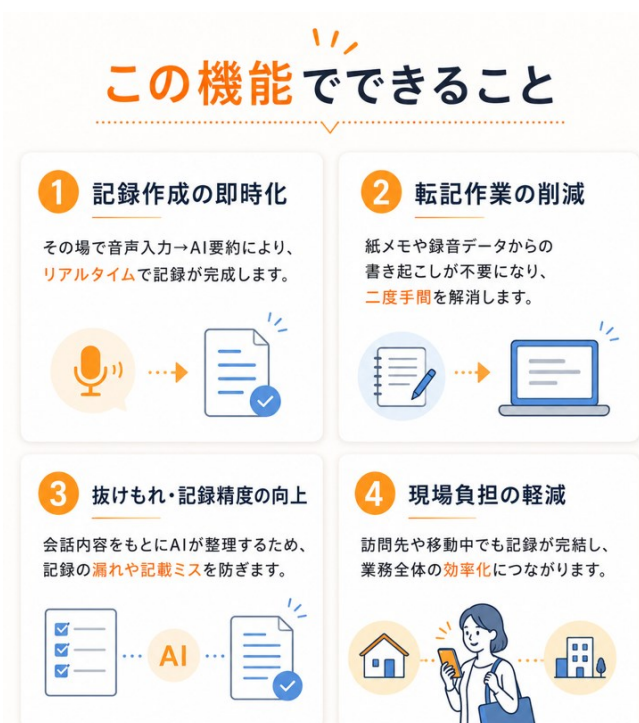
話した内容から短時間で素案が完成し、ケアマネジャーは内容を確認・編集のうえ、支援経過記録として保存できます。

【記載漏れ・記録精度の向上】

発話内容をもとに AI が整理するため、記録の漏れや表現のばらつきを抑え、記録品質の均一化に寄与します。

【柔軟な利用シーン】

事業所に戻ってからパソコンに向かって口述するご利用が中心となりますが、サービス担当者会議直後や移動を終えた直後など、記録内容が新鮮なタイミングでスマートフォンから入力することも可能です。



現場でのカナミッククラウドサービスを利用した運用フローを変えずに導入することが可能です。

■期待される効果

- 事業所での支援経過記録作成業務の大幅な効率化（入力時間の短縮、残業負担の軽減）
- 記録内容の均一化・品質向上、記載漏れや記録の遅延の防止
- 利用者との面談・対話に向き合う時間の確保、ケアマネジメント本来業務への注力

■カナミッククラウドサービス AI 機能

当社は、今後も介護現場の実務と制度要件の双方に適合した DX を推進し、AI 技術の活用による業務効率化とサービス品質向上の両立に貢献してまいります。

■「カナミッククラウドサービス」について

超高齢社会に求められる「地域包括ケアシステム」の実現に寄与するため、地方自治体や医師会及び介護サービス事業者向けの多職種間連携を可能にする地域連携型クラウドサービス。多職種他法人間の連携を目的とした情報共有システムと、介護事業者向けの業務システムをラインナップしております。

【会社概要】

社 名： 株式会社カナミックネットワーク（東証プライム上場：3939）

本社所在地： 東京都渋谷区恵比寿 4-20-3 恵比寿ガーデンプレイスタワー31 階

代 表 者： 山本拓真

設 立： 2000 年 10 月

【本件に関するお問い合わせ先】

株式会社カナミックネットワーク 管理部

所在地 〒150-6031 東京都渋谷区恵比寿 4-20-3 恵比寿ガーデンプレイスタワー31 階

T E L 03-5798-3955 F A X 03-5798-3951

以上