

めいえき
～ 名駅近くのちょっとウラ、私のいきつけ。～
名古屋クロスコートタワー 商業ゾーン
「チカマチラウンジ」が 平成24年7月末 開業！

株式会社中部経済新聞社（名古屋市中村区 代表取締役社長 加藤 渉）は、平成24年7月開業予定の名古屋クロスコートタワー（仮称：新中経ビル）に商業ゾーンをオープンします。開発コンセプトは、『名駅近くのちょっとウラ、私のいきつけ。』。魅力的な物販店舗と多様なニーズに応えた活気あふれる地下1階の飲食ゾーン「チカマチラウンジ」で構成する、環境と一体になった商業施設です。変貌を遂げる名駅地区の新たな拠点・名所たりうる場所を創出してまいります。ご期待下さい。

施設概要

- 名称 名古屋クロスコートタワー（仮称：新中経ビル）
- 所在地 愛知県名古屋市中村区名駅四丁目4番10号
- 建築概要 地下2階 地上17階 高さ72.6m
- 延床面積 30,100㎡
- 店舗面積 1,292㎡（1F:408㎡ B1F:884㎡）
- オフィス面積 16,450㎡



※完成予定図

施設コンセプト&テナントゾーン

【チカマチラウンジ】

「毎日」のランチサポートと「わざわざ来たくなる」を両立したスペシャリティ&カジュアルダイニング

- コンセプト
オフィスワーカー支持の高いカジュアルな業態や和業態を中心にスペシャリティ（専門性）とコストパフォーマンスの両立を目指します。
駅近＋オフィス街であることから、多様な利用シーン（昼/夜、個人/グループ）に対応できる業態集積を狙うことで、休日にはわざわざ来たくなる「特別感」の醸成にも繋がりをもたせた「昼」と「夜」2つの顔を持つ、活気あふれるダイニングを創造します。
- ターゲットイメージ
 - ・館内および周辺ビルの30～60歳代の男性ワーカー
 - ・近隣の30～40歳代女性ワーカー
 - ・周辺ビル、施設利用者



オフィスニーズとエリア環境にふさわしいMD (マーチャントライジング) の導入

ワーカーの利便ソリューション

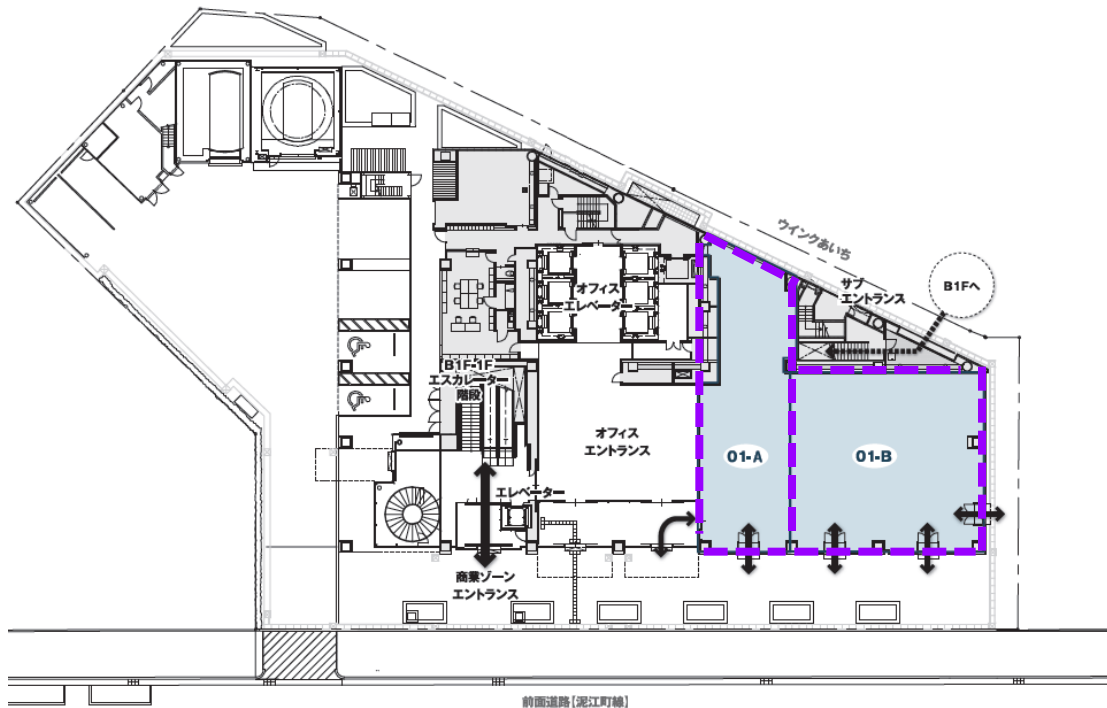
デイリーサポート/アウトドア【2店舗】

昼夜のワーカー需要を十分に補完するコンビニエンス機能と、発信性があり、地元の顔である老舗店舗のレイアウトで、オフィスニーズとエリアニーズを獲得します。

●業態イメージ
コンビニエンスストア



アウトドアショップ



前面道路【泥工町線】

掲載の内容、区画図等については計画段階であり、今後変更の可能性がございます。



業種	店舗名	
01-A	コンビニエンスストア	セブン-イレブン 名古屋クロスコートタワー店
01-B	山用品、山スキー専門販売店	駅前アルプス

B1F

多様な利用シーンに対応する2つのスペシャルティゾーンで構成

落ち着いた雰囲気の特設個店集積ゾーン

スペシャルティダイニング【4店舗】

接待利用・個室ニーズや女性利用にも応える業態を集積解放感を持たせ、ゆったりとした時間を提供するゾーン。

- 業態イメージ
カジュアルイタリアン
洋食・ピストロ
和食(創作・郷土料理)
中華料理
- 価格帯(客単価設定イメージ)
【昼】1,000円程度
【夜】3,000~5,000円程度

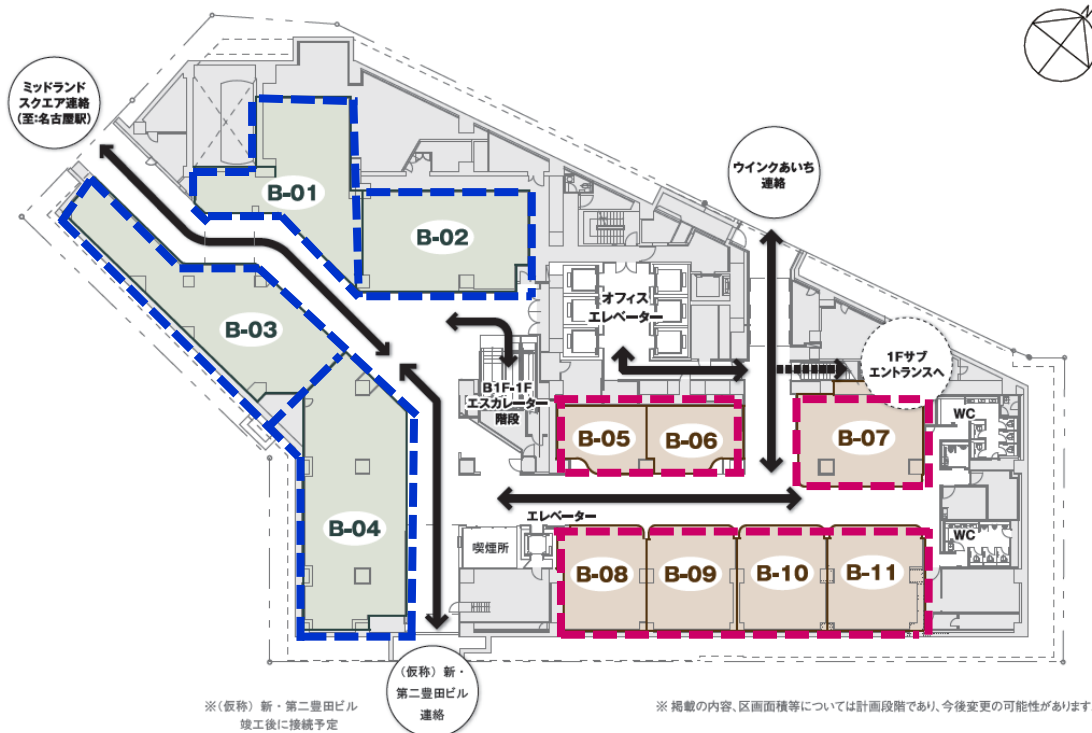


小規模業態を集めた活気ある一体型テーマゾーン

スペシャルティコート【7店舗】

単品強化型メニューの小規模専門店などカジュアルな業態を集積。共用部に面して店の賑わいが溢れ、通りがかりに気軽に立ち寄りたくなるゾーン。

- 業態イメージ
寿司
鉄板焼
和風バル
洋風バル
韓国料理
- 価格帯(客単価設定イメージ)
【昼】1,000円以下
【夜】2,000~3,000円程度



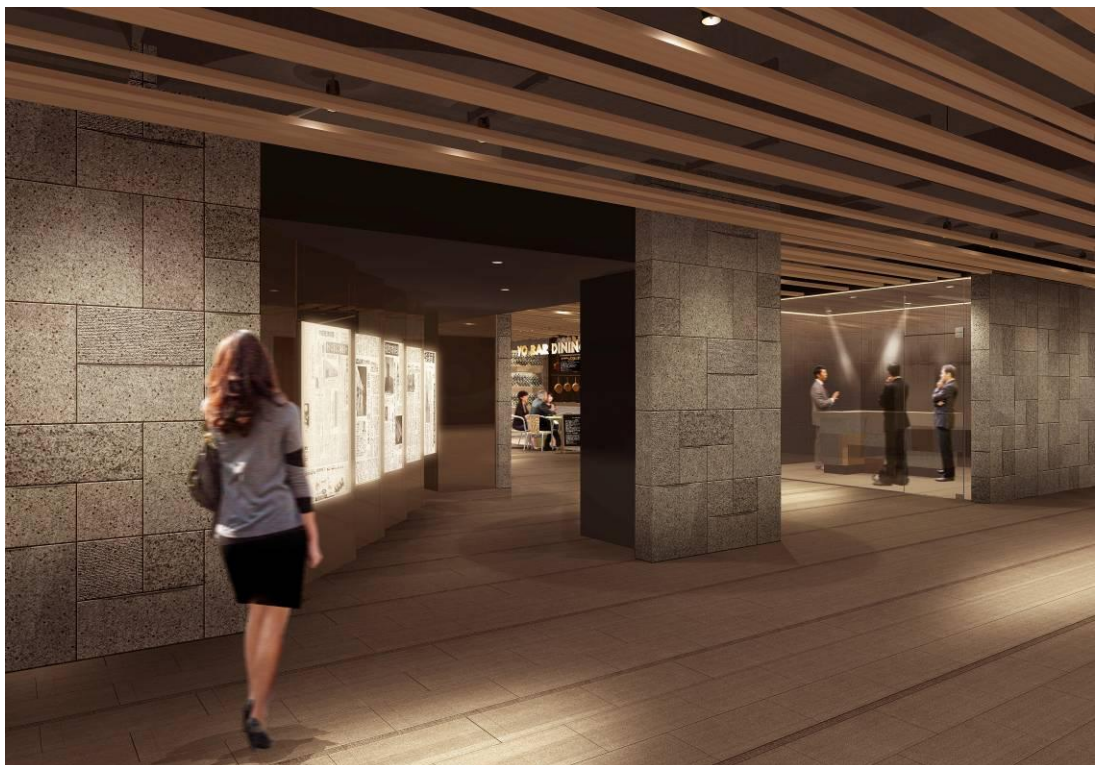
業種	店舗名
B-01	カジュアルイタリアン・ピッツェリア
B-02	中華
B-03	洋食バル
B-04	和食

業種	店舗名
B-05	焼き鳥
B-06	ハイボール酒場
B-07	海鮮料理
B-08	スペイン料理店
B-09	鉄板焼・お好み焼
B-10	韓国料理
B-11	寿司

B1F連絡通路



B1F中央広場



B1Fスペシャルティダイニング



B1Fスペシャルティコート



※画像は開発中のイメージです