

報道関係各位

2020年4月23日

ヒューマンスターチャイルド株式会社

ヒューマンライフケア株式会社

ヒューマンスターチャイルド／ヒューマンライフケア 新型コロナの影響で保育園への登園を自粛している子どもたちに 4月24日(金)より「にこにこオンライン保育室」を開始

保育事業を展開するヒューマンスターチャイルド株式会社(本社:横浜市、代表取締役:川下 裕左、以下「ヒューマンスターチャイルド」と、保育事業や介護事業等を展開するヒューマンライフケア株式会社(本社:東京都新宿区、代表取締役:瀬戸口 信也、以下「ヒューマンライフケア」)は、両社が運営する保育園への登園を自粛している園児に向けて、いつも通っている園の保育士が遊びや学びを双方向ライブ形式で配信する「にこにこオンライン保育室」(以下、オンライン保育)を開始いたします。4月24日(金)より、ヒューマンライフケアが運営する東京都認証保育所「ヒューマンアカデミー西調布保育園」(東京都調布市)で開始し、今後は各園の状況に合わせて順次導入していく予定です。

【本件のポイント】

- ✓ ヒューマンスターチャイルドおよびヒューマンライフケアの保育園にてオンライン保育を開始
- ✓ 新型コロナの影響で登園を自粛する子どもたちが増えるなか、オンライン保育で子どもたちの成長を継続的に支援
- ✓ 4月24日(金)よりヒューマンアカデミー西調布保育園で実施開始、各園の状況に合わせて順次導入

■実施の背景

新型コロナウイルスの感染拡大に伴う緊急事態宣言を受け、ヒューマンスターチャイルドおよびヒューマンライフケアが運営する保育園においては各自治体の要請に従い運営を継続しながら、感染拡大リスクを抑えるべく、各家庭に可能な限りの登園自粛をお願いしています。登園を自粛している子どもたちにおいては、急な生活リズムや環境の変化に戸惑いを感じていると推察します。

こうしたなかで、通っている園の保育士が家で過ごす子どもたちの不安や戸惑いを軽減させながら、心身の成長を継続的にサポートするべく、遠隔で保育活動を行う「にこにこオンライン保育室」を実施することにいたしました。

■「にこにこオンライン保育室」の概要

初回実施日	4月24日(金)朝9時
実施日時	平日朝9時から9時30分まで(1回約30分間)
実施園	ヒューマンアカデミー西調布保育園(東京都調布市)
実施内容	絵本の読み聞かせ、製作、ダンスなど

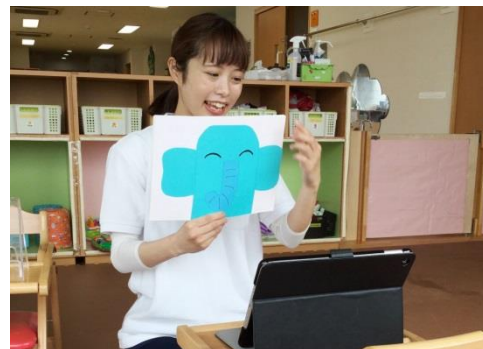
オンライン会議システム「Zoom」を用いて、保育園と子どもたちの家庭をつなぎ、平日朝9時から約30分間、双方向ライブ形式で実施します。朝のあいさつからはじまり、双方向にコミュニケーションを取りながら、絵本の読み聞かせや製作、ダンスなど、普段の保育で実施している活動を行います。

いつも通っている園の保育士が実施することで、子どもたちも安心して活動に参加することが可能です。また毎朝9時から実施することで、子どもたちの生活リズムの安定にもつながります。

オンライン保育を通して各園の保育士が継続して子どもたちの成長を支援・観察することで、こうした状況下における各家庭内での保育支援にもつながってまいります。

■今後の予定

今後は、各園の登園自粛状況や保護者のニーズに合わせて順次導入していく予定です。



▲オンライン保育テスト配信の様子

■「ヒューマンスターチャイルド」とは

2004年に横浜市青葉区で認可保育所「スターチャイルド 江田ナーサリー」を開園したのを皮切りに、「スターチャイルド」のブランドで、保育所の需要が大きい横浜市、川崎市、さいたま市の3市で認可保育所24園（小規模認可保育所を含む）を運営するほか、首都圏エリアで事業所内保育所5園を受託運営しています（2020年4月1日現在）。デザイン性の高い施設や食材にこだわった給食など、安全で工夫を凝らした保育環境が特長です。また、グループ会社「ヒューマンアカデミー」のノウハウを結集した独自研修プログラムなど、保育士の研修や保育研究にも力を入れ、品質の高い保育サービスを目指しています。

■「ヒューマンライフケア」とは

1999年の事業開始以来、全国で幅広く介護サービスを展開。2011年の東京都認証保育所「ヒューマンアカデミー西調布保育園」（東京都調布市）の開設を皮切りに、子育て支援事業に参入。現在は東京都、横浜市など首都圏を中心に、認可保育所4園、東京都認証保育所3園、学内保育所1園、院内保育所1園の9園を運営しています。

会社概要

ヒューマンスターチャイルド株式会社

- 代表者 : 代表取締役 川下 裕左
- 所在地 : 神奈川県横浜市神奈川区鶴屋町3-29-1 第6安田ビル 5階
- 資本金 : 9,000万円
- URL : <https://www.starchild.jp/>

ヒューマンライフケア株式会社

- 代表者 : 代表取締役 瀬戸口 信也
- 所在地 : 東京都新宿区西新宿7-5-25 西新宿プライムスクエア1階
- 資本金 : 1,000万円
- URL : <https://human-lifecare.jp>

■事業に関するお問い合わせ ■ ヒューマンスターチャイルド株式会社 : 西宮、藤岡
TEL:045-276-3244 FAX:045-276-3253
■本件に関するお問い合わせ ■ ヒューマングループ 広報担当 : 安永、外川
TEL:03-6846-8002 FAX:03-6846-1220 E-mail:kouhou@athuman.com