

石川県の伝統文化を最新のテクノロジーで演出 北陸地区初「変なホテル金沢 香林坊」開業

H.I.S.ホテルホールディングス株式会社（本社：東京都新宿区 代表取締役社長：岩間雄二）は北陸地区では初開業となり、全国では16軒目となる「変なホテル金沢 香林坊」を12月24日（火）に開業いたします。

「変なホテル金沢 香林坊」は、石川県金沢最大の繁華街・有数のビジネス街である香林坊に建ち、兼六園や金沢21世紀美術館が徒歩圏内と、レジャー・ビジネスどちらのお客様にも便利な立地です。

石川県の伝統文化を最新のテクノロジーで表現し、「加賀友禅」を模したプロジェクションマッピングによるロビーの演出をはじめ、金沢地産の木材「能登ヒバ」をフロントに使用や、レストランには「加賀水引」のデザインと「九谷焼」の装飾を取り入れるなど、「和」のテイストと金沢の魅力を感じていただける造りとなっております。

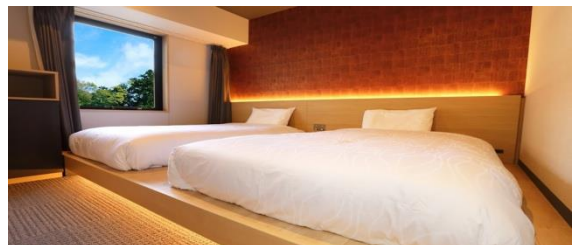
◆ワクワクと感動を体験いただける「変化するロビー」

（写真は全てイメージ）

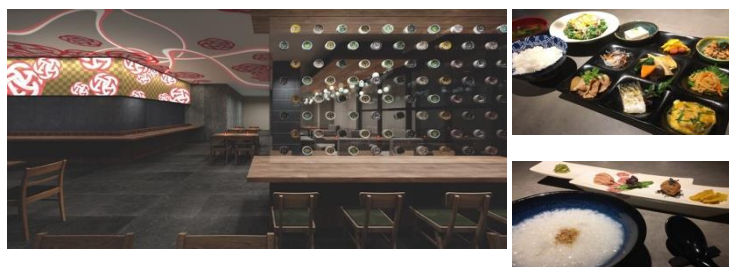


ロビーの床、光る石を踏むと、柱と床面などロビー全体に加賀友禅を模したプロジェクションマッピングが展開されます。フロントでは恐竜ロボットがお出迎え。チェックインからワクワクと感動をご提供いたします。

◆和を感じさせる「ジャパネスクルム」



◆「加賀水引」デザインのレストランでは金沢の名物料理をご提供



床を一段高とした小上がりの上にベッドを配した和を感じさせる客室で、ツイン・トリプルの2タイプをご用意。女子旅や訪日外国人のお客様にもおすすめです。

「蕎麦と天ぷらと旨い酒 どんと屋」では金沢地産の食材を使い金沢の名物料理いしる汁・金沢カレーなどをご用意。朝食は和洋ブッフェ、昼食は和食・蕎麦、夕食は和食・蕎麦とアラカルトもご提供いたします。

◆最新技術で快適な滞在をサポート

IoT 連携タブレット「tabii」を導入。客室内の照明・テレビ・エアコンなどを一括で操作でき、またレストランの混雑状況も確認できます。快適な睡眠をサポートする為、マットレスは「フランスベッド社」と共同開発し、高温多湿な日本の気候に合ったフランスベッド社オリジナルの「高密度連続スプリング®」等を採用。枕は快眠を提供するリーディングカンパニー「ロフテー社」製です。

変なホテル金沢 香林坊

<https://www.hennahotel.com/kanazawa-korinbo/>

開業日：2019年12月24日

所在地：石川県金沢市香林坊1丁目2番32号

アクセス：JR金沢駅よりバスで約10分「香林坊」で下車後徒歩約2分

客室数：12階建て131部屋 レストラン座席数：62席

※右記価格は2019年12月現在ホームページ掲載料金参考、税・サ込



お部屋タイプ	広さ	料金/1室	部屋数
ダブルルーム	16.33～17.21㎡	11,000円～	12
スタンダードツインルーム	16.96～17.7㎡	12,000円～	35
スーパーアツインルーム	19.71㎡	14,000円～	23
ジャパネスクツインルーム	19.73～20.58㎡	13,000円～	43
ジャパネスクトリプルルーム	20.08～20.26㎡	18,000円～	15
フォースルーム	31.74㎡	20,000円～	3