

## 「変なホテル東京 浜松町」開業 医療クリニック・ファイテンルームを導入！ ホテルライフから健康を支えます

H.I.S.ホテルホールディングス株式会社（本社：東京都新宿区 代表取締役会長兼社長：澤田秀雄 以下 H.H.H.）による、ロボットと最新設備を導入し生産性の向上を目指すホテル「変なホテル東京 浜松町」が 4 月 27 日に開業いたします。東京では 3 拠点目、全国では 6 拠点目のホテルとなります。変なホテル東京 浜松町は JR 線「浜松町」駅北口周辺では一番近い、徒歩 2 分という駅近のホテルで、国内線だけでなく近年増加する羽田空港国際線利用の受客を見込んでおります。観光だけでなくビジネスでの需要が高い浜松町周辺の環境を配慮し、8 割をシングルルーム設定としております。

今回、変なホテル初の取り組みとして、医療クリニック「AI（アイ）ロボクリニック」を併設いたします。遺伝子検査や腸内フローラ検査を行い、検査結果に基づくオーダーメイドの予防医療や治療を提供、宿泊者以外の利用も可能となっております。（診療科目：内科・皮膚科・歯科 ※自由診療のクリニックのため公的医療保険はお使いいただけません）アプリを活用した予約システムや、ロボットが受付をナビゲートするなど、変なホテルの「ロボットによる接客」という特徴とも親和性のあるクリニックです。

また、世界のトップアスリートに数多くのボディケア商品を提供しているファイテン株式会社と連携し、3 階フロアの客室、廊下すべてにアクアメタル技術を施した、世界初の「ファイテンルームフロア【ファイテンスペースデザイン】」を展開します。ファイテンルームとは、壁紙やカーペットに心身を本来のリラックス状態へと導くファイテンの水溶性メタル技術「アクアチタン」を含浸しファイテン技術を施した空間を創り出し、且つ、寝具には「アクアゴールド」含浸した羽毛を採用しております。宿泊時のお客様のボディケアをサポートいたします。



変なホテル東京 浜松町 外観

### 変なホテル東京 浜松町 概要 (<http://www.hennnahotel.com/hamamatsucho/>)

開業日：2018 年 4 月 27 日 / 所在地：東京都港区浜松町 1-24-11

アクセス：JR 線「浜松町」駅徒歩 2 分・都営浅草線・大江戸線「大門」駅徒歩 1 分 / 駐車場：あり（有料）

客室数：全 118 室

シングルルーム（12.0～12.24 m<sup>2</sup>）宿泊料金 1 室/12,000 円～：34 室

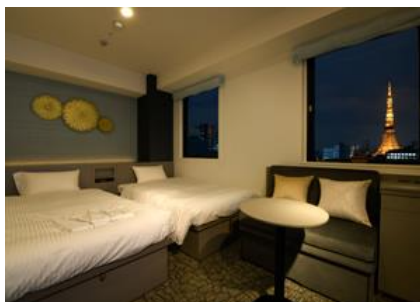
セミダブルルーム（11.54～12.29 m<sup>2</sup>）宿泊料金 1 室/13,500 円～：69 室

ツインルーム（19.2 m<sup>2</sup>）宿泊料金 1 室/16,500 円～：12 室

タワービューデラックスツインルーム（17.85～24.14 m<sup>2</sup>）宿泊料金 1 室/20,000 円～：3 室（ユニバーサルルーム 1 室含む）



人型ロボットを 2 体設置。初の男性型ヒューマノイドも登場。宿泊者情報の確認から支払まで一連の流れを行います。言語は他ホテル同様、日本語を含む 5 ヶ国語（英語・繁体字・簡体字・韓国語）に対応しております。



4 タイプある客室の中でも、おすすめは高層階の「タワービューデラックスツインルーム」。夜には美しい東京タワーの夜景を楽しむことができます。もちろん全室に無料貸し出し携帯電話「handy」、クローゼット型リフレッシュ機「LG スタイラー」完備。



スマホをかざすだけで様々な情報を配信するバッテリー不要の IoT デバイス「スマートプレート」を全室に設置。ホテルインフォメーションや周辺の観光情報を多言語で開いたり、場所を指定することなくタクシーを呼ぶことができます。



当ホテルは、世界初のファイテンフロアや、医療クリニックを併設するといった、これまでにない試みを行っております。羽田空港からのアクセスもよく、活気に溢れたこの浜松町で、快適なホテルライフをご提供し、皆様のお仕事や生活に寄与できるホテルとなれますようスタッフ一同精進して参ります。

変なホテル東京 浜松町 マネージャー 荒木 祐太