

2022年2月22日

報道関係者各位

発行: アットホーム株式会社
分析: アットホームラボ株式会社**家賃動向** 全国主要都市の「賃貸マンション・アパート」募集家賃動向（2022年1月）

— 首都圏（1都3県）、札幌市、仙台市、名古屋市、大阪市、福岡市 —

<全体概況>

- マンションの平均募集家賃は、東京23区以外の首都圏エリア（東京都下・神奈川県・埼玉県・千葉県）が全面積帯で前年同月を上回る。
- 大型ファミリー向きマンションは全10エリア中、名古屋市を除く9エリアで前年同月を上回る。中でも札幌市は+11.0%と2桁の上昇率となった。
- アパートは、神奈川県・千葉県が全面積帯で前年同月を上回る。中でもシングル向き・カップル向きは、両エリアとも2015年1月以降最高値を更新した。

<平均募集家賃 前年同月上昇率トップ3> ※カッコ内は2022年1月の平均家賃

◆マンション

30㎡以下（シングル向き）		30～50㎡（カップル向き）		50～70㎡（ファミリー向き）		70㎡超（大型ファミリー向き）	
1位	福岡市 +3.5% (49,913円)	1位	神奈川県 +4.1% (91,835円)	1位	仙台市 +3.9% (86,147円)	1位	札幌市 +11.0% (133,175円)
2位	東京都下 +3.3% (57,872円)	2位	千葉県 +3.8% (78,632円)	2位	埼玉県 +3.6% (91,600円)	2位	東京都下 +8.7% (160,021円)
3位	千葉県 +1.2% (62,247円)	3位	埼玉県 +2.3% (74,266円)	3位	神奈川県 +3.2% (109,852円)	3位	大阪市 +8.3% (213,505円)

◆アパート ※70㎡超は募集物件数が少ないため調査対象外

30㎡以下（シングル向き）		30～50㎡（カップル向き）		50～70㎡以下（ファミリー向き）	
1位	福岡市 +3.7% (40,383円)	1位	福岡市 +3.7% (61,506円)	1位	大阪市 +7.3% (104,285円)
2位	大阪市 +1.7% (55,901円)	2位	神奈川県 +3.6% (72,098円)	2位	千葉県 +3.1% (76,774円)
3位	神奈川県 +1.2% (54,734円)	3位	千葉県 +2.9% (62,527円)	3位	神奈川県 +2.7% (85,088円)

<調査概要>

不動産情報サービスのアットホーム株式会社（本社：東京都大田区 代表取締役社長：鶴森康史）の不動産情報ネットワークで消費者向けに登録・公開された、居住用賃貸マンション・アパートの募集家賃動向について、アットホームラボ株式会社（東京都千代田区 代表取締役：庄司利浩）に調査・分析を委託し、アットホームが公表するものです。

◆対象全10エリア

首都圏（東京23区、東京都下、神奈川県、埼玉県、千葉県）、北海道札幌市、宮城県仙台市、愛知県名古屋市、大阪府大阪市、福岡県福岡市
※今回より、対象エリアに北海道札幌市を追加いたしました。

◆対象データ

不動産情報サイト アットホームで登録・公開された居住用賃貸マンション・アパート（重複物件はユニーク化）

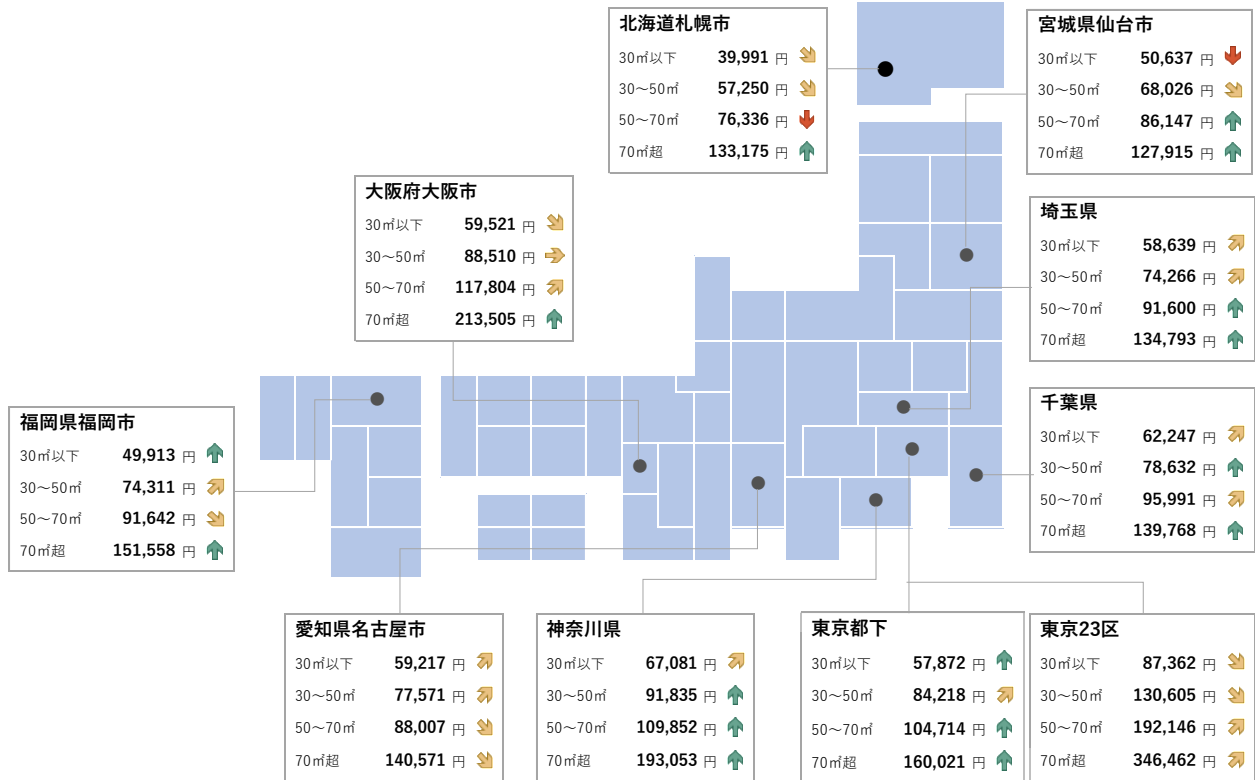
◆定義

- ・本調査では、入居者が1カ月に支払う「賃料+管理費・共益費等」を「家賃」としています。
- ・コメントでは、30㎡以下を「シングル向き」、30㎡～50㎡以下を「カップル向き」、50㎡～70㎡以下を「ファミリー向き」、70㎡超を「大型ファミリー向き」としています。
- ・本調査における平均家賃指数は2015年1月=100としています。
- ・上昇率は小数点第2位を四捨五入したものです。上昇率トップ3の表は、四捨五入前の数値に基づいています。

<2022年1月 全国主要都市における賃貸マンション・アパートの平均家賃（面積帯別）>

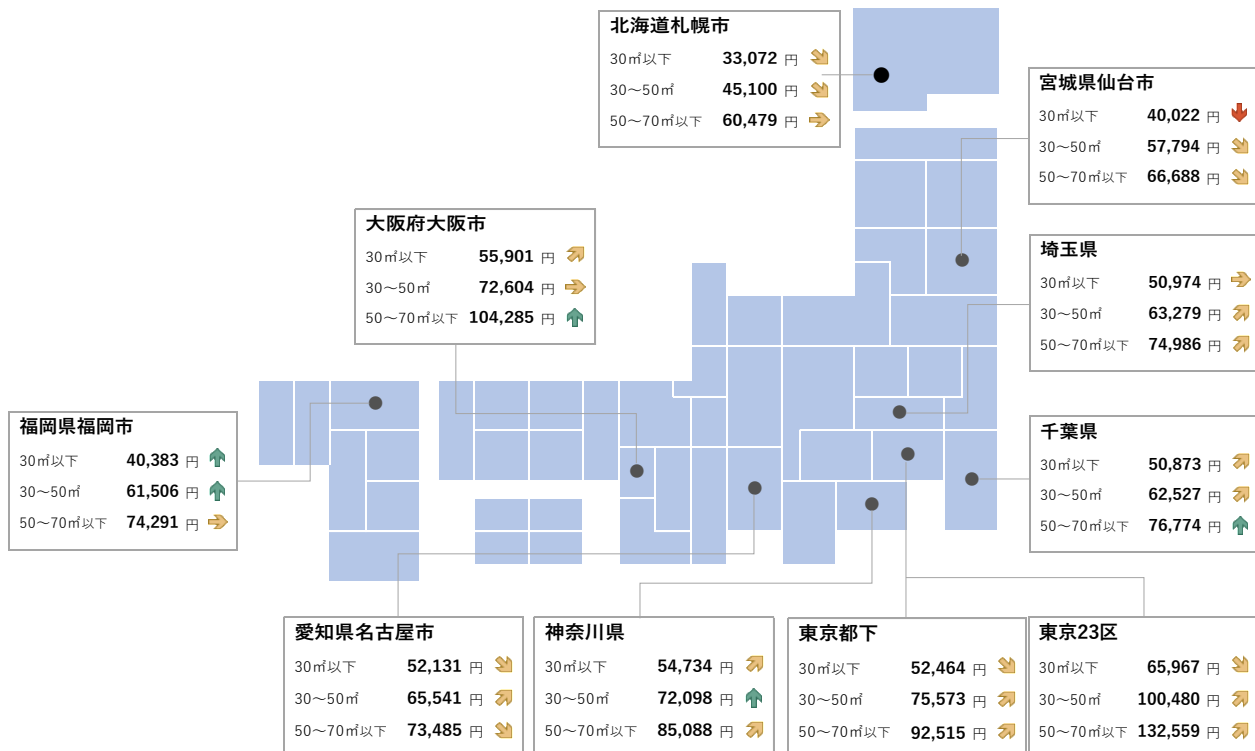
※ 矢印は前年同月からの変化率 ↓ -3.0%以下 🟡 -3.0%~-0.5%以下 ➡ -0.5%~+0.5% 🟢 +0.5%以上~+3.0% ↑ +3.0%以上

マンション



アパート

※ アパートの70㎡超は募集物件数が少ないため調査対象外



東京 23 区

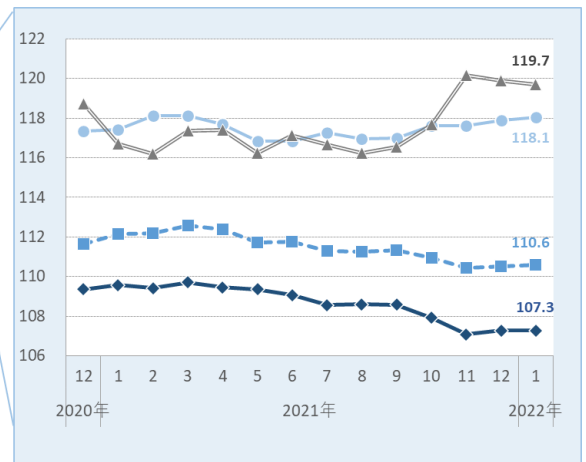
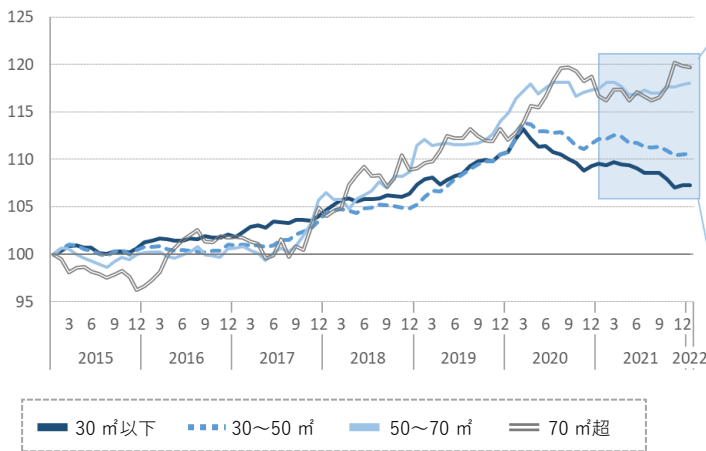
マンション

- 平均家賃の前年同月比はシングル向き・カップル向きが下落、ファミリー向き・大型ファミリー向きが上昇した。面積が狭いタイプほど下落幅が大きく、広いタイプほど上昇幅が大きい傾向にある。
- 前月比はシングル向き・大型ファミリー向きが下落、カップル向き・ファミリー向きが上昇した。

図表 1 マンション：面積帯別平均家賃（2022年1月）

面積帯	平均家賃	前月比 (差額)	前年同月比 (差額)
30㎡以下 (シングル)	87,362 円	0.0 % (-5円)	-2.1 % (-1,867円)
30~50㎡ (カップル)	130,605 円	+0.1 % (+89円)	-1.4 % (-1,850円)
50~70㎡ (ファミリー)	192,146 円	+0.1 % (+283円)	+0.5 % (+1,006円)
70㎡超 (大型ファミリー)	346,462 円	-0.2 % (-599円)	+2.6 % (+8,621円)

図表 2 マンション：平均家賃指数の推移（2015年1月=100）



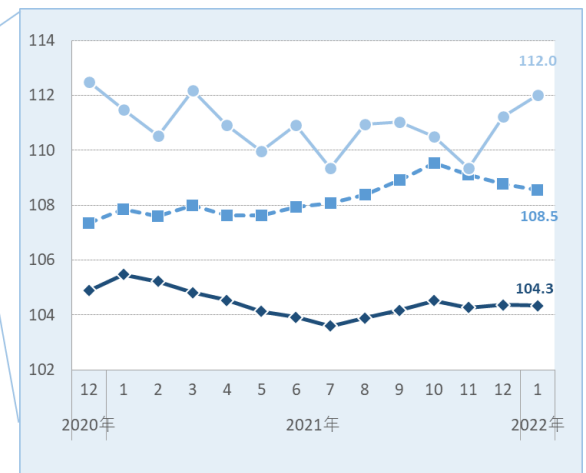
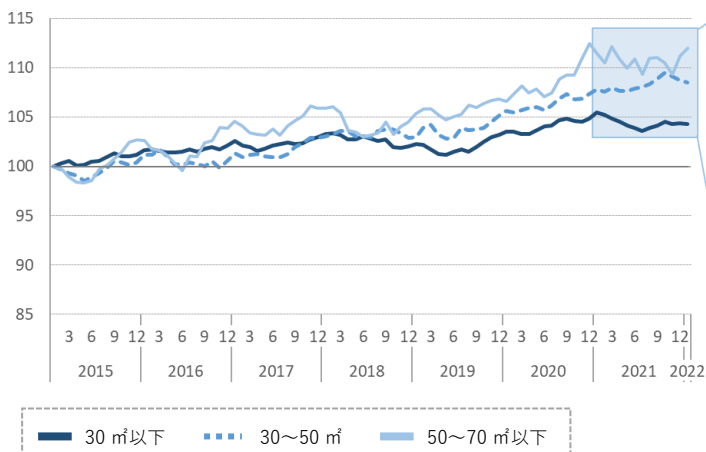
アパート

- 平均家賃の前年同月比はシングル向きが下落、それ以外の2タイプが上昇した。
- 前月比はファミリー向きが上昇、それ以外の2タイプが下落した。

図表 3 アパート：面積帯別平均家賃（2022年1月）

面積帯	平均家賃	前月比 (差額)	前年同月比 (差額)
30㎡以下 (シングル)	65,967 円	0.0 % (-19円)	-1.1 % (-716円)
30~50㎡ (カップル)	100,480 円	-0.2 % (-203円)	+0.6 % (+647円)
50~70㎡以下 (ファミリー)	132,559 円	+0.7 % (+909円)	+0.5 % (+629円)

図表 4 アパート：平均家賃指数の推移（2015年1月=100）



東京都下

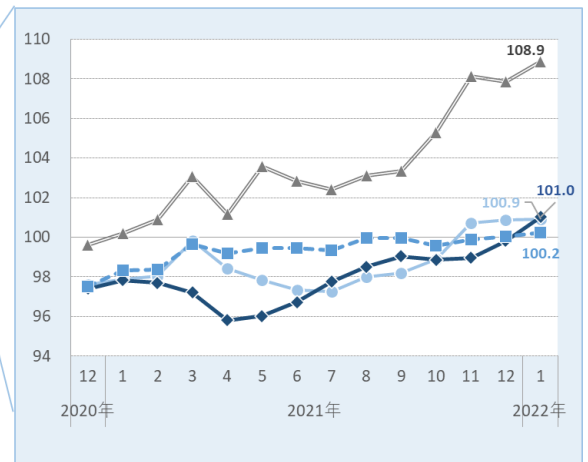
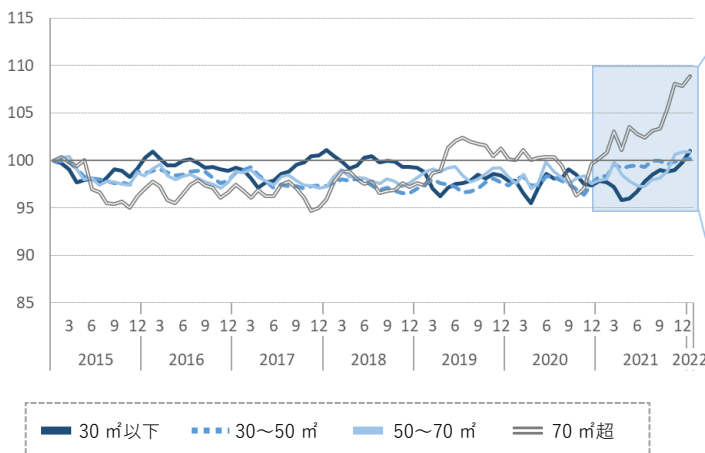
マンション

- 平均家賃は、全面積帯で前年同月および前月比が上昇した。
- カップル向き・ファミリー向き・大型ファミリー向きは2015年1月以降最高値を更新した。中でも、カップル向きは2カ月連続、ファミリー向きは3カ月連続の更新となっている。

図表1 マンション：面積帯別平均家賃（2022年1月）

面積帯	平均家賃	前月比 (差額)	前年同月比 (差額)
30㎡以下 (シングル)	57,872 円	+1.2 % (+688円)	+3.3 % (+1,825円)
30~50㎡ (カップル)	84,218 円	+0.2 % (+184円)	+2.0 % (+1,625円)
50~70㎡ (ファミリー)	104,714 円	0.0 % (+37円)	+3.1 % (+3,161円)
70㎡超 (大型ファミリー)	160,021 円	+0.9 % (+1,504円)	+8.7 % (+12,747円)

図表2 マンション：平均家賃指数の推移（2015年1月=100）



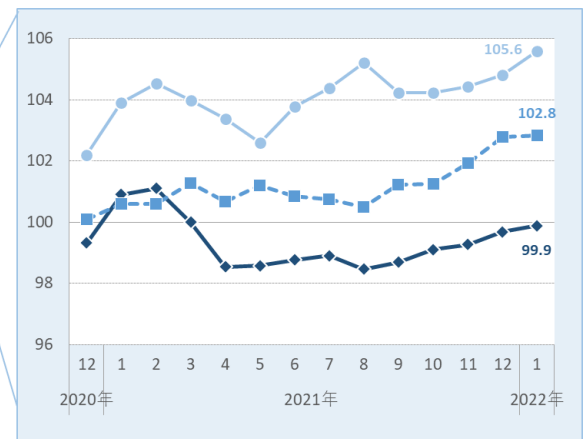
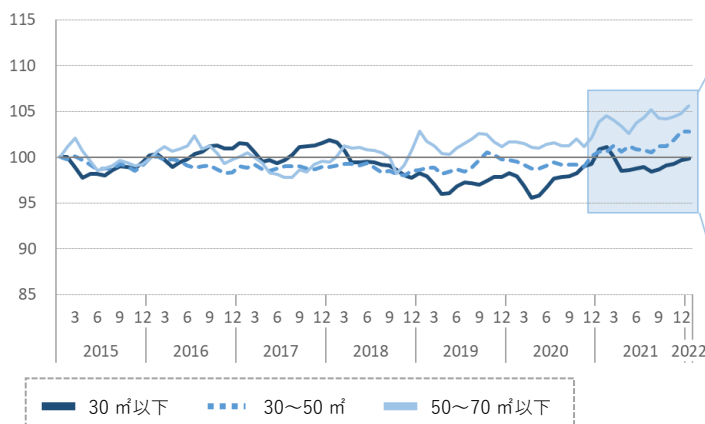
アパート

- 平均家賃の前年同月比はシングル向きが下落、それ以外の2タイプが上昇した。
- 前月比は全面積帯で上昇した。
- シングル向き・カップル向きは5カ月連続で上昇した。またカップル向き・ファミリー向きは、2015年1月以降最高値を更新。中でもカップル向きは3カ月連続の更新となっている。

図表3 アパート：面積帯別平均家賃（2022年1月）

面積帯	平均家賃	前月比 (差額)	前年同月比 (差額)
30㎡以下 (シングル)	52,464 円	+0.2 % (+106円)	-1.0 % (-531円)
30~50㎡ (カップル)	75,573 円	+0.1 % (+38円)	+2.2 % (+1,639円)
50~70㎡以下 (ファミリー)	92,515 円	+0.8 % (+693円)	+1.6 % (+1,496円)

図表4 アパート：平均家賃指数の推移（2015年1月=100）



神奈川県

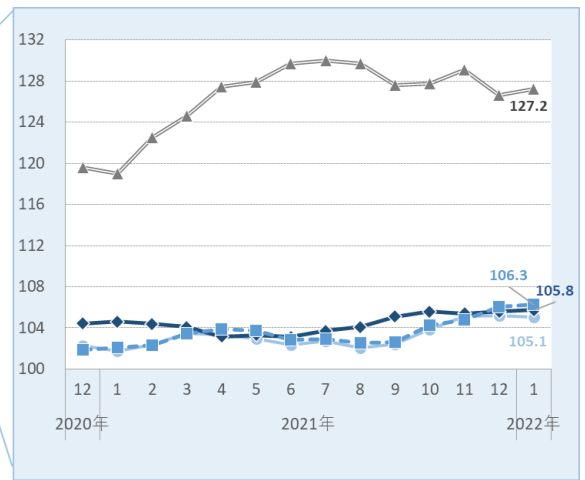
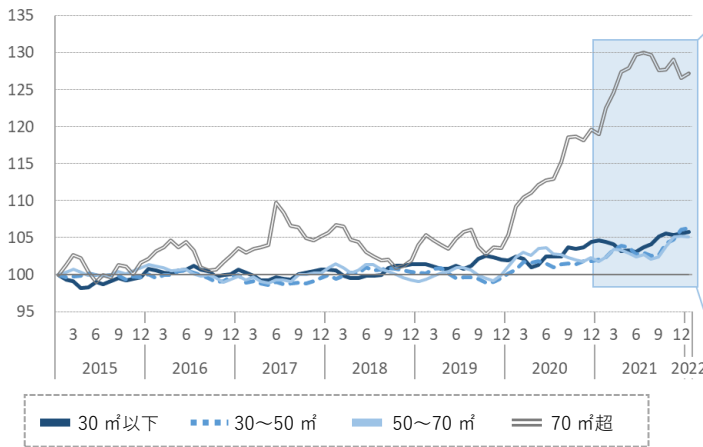
マンション

- 平均家賃は全面積帯で前年同月を上回った。
- 前月比はファミリー向きが下落、それ以外の3タイプが上昇した。
- ファミリー向きは5カ月ぶりに下落した。一方、シングル向きは2カ月連続、カップル向きは4カ月連続で2015年1月以降最高値を更新した。

図表1 マンション：面積帯別平均家賃（2022年1月）

面積帯	平均家賃	前月比 (差額)	前年同月比 (差額)
30㎡以下 (シングル)	67,081 円	+0.2 % (+106円)	+1.1 % (+727円)
30~50㎡ (カップル)	91,835 円	+0.2 % (+161円)	+4.1 % (+3,631円)
50~70㎡ (ファミリー)	109,852 円	-0.1 % (-145円)	+3.2 % (+3,456円)
70㎡超 (大型ファミリー)	193,053 円	+0.5 % (+919円)	+6.9 % (+12,467円)

図表2 マンション：平均家賃指数の推移（2015年1月=100）



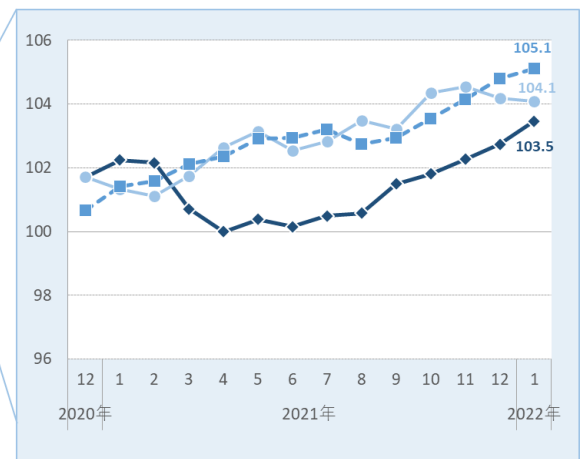
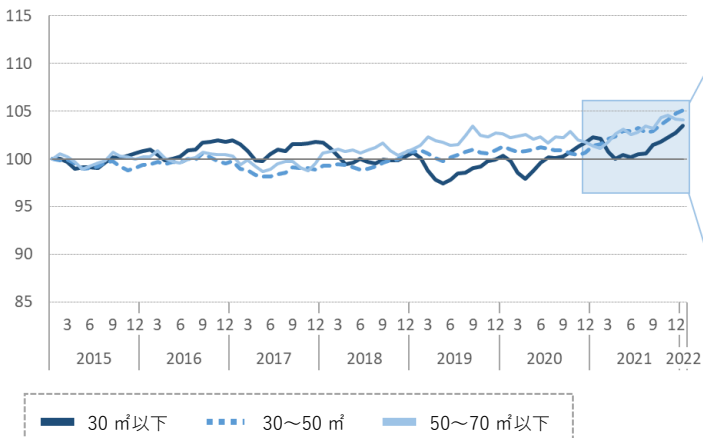
アパート

- 平均家賃は全面積帯で前年同月を上回った。
- 前月比はファミリー向きが下落、それ以外の2タイプが上昇した。
- シングル向きは7カ月連続で上昇し、2015年1月以降最高値を3カ月連続で更新した。またカップル向きは5カ月連続で上昇し、過去最高値を4カ月連続で更新した。

図表3 アパート：面積帯別平均家賃（2022年1月）

面積帯	平均家賃	前月比 (差額)	前年同月比 (差額)
30㎡以下 (シングル)	54,734 円	+0.7 % (+380円)	+1.2 % (+643円)
30~50㎡ (カップル)	72,098 円	+0.3 % (+203円)	+3.6 % (+2,529円)
50~70㎡以下 (ファミリー)	85,088 円	-0.1 % (-78円)	+2.7 % (+2,264円)

図表4 アパート：平均家賃指数の推移（2015年1月=100）



埼玉県

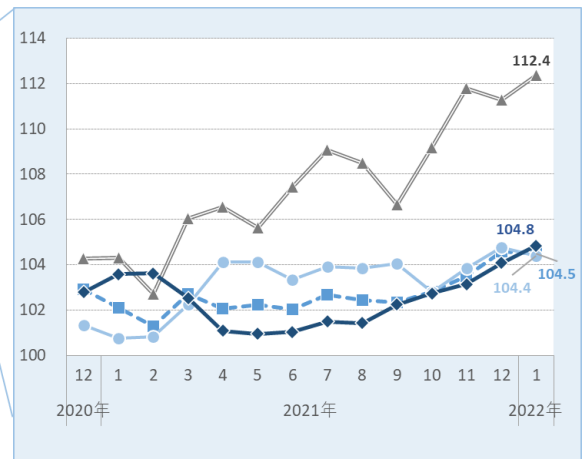
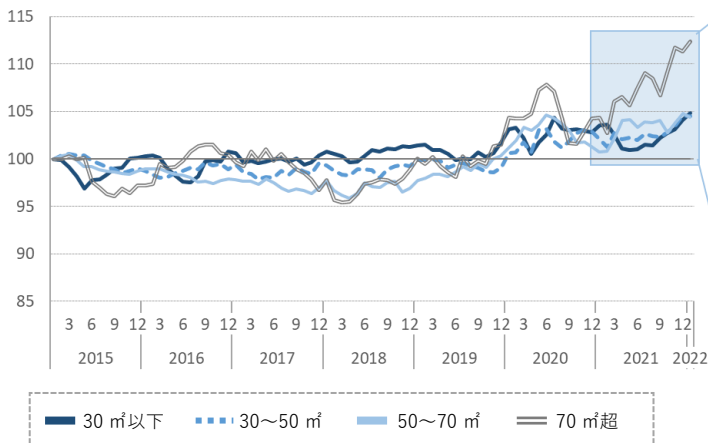
マンション

- 平均家賃は全面積帯で前年同月を上回った。
- 前月比はシングル向き・大型ファミリー向きが上昇、カップル向き・ファミリー向きが下落した。
- シングル向きは5カ月連続で上昇し、2015年1月以降最高値を更新した。また大型ファミリー向きは再び上昇し、過去最高値を更新した。

図表1 マンション：面積帯別平均家賃（2022年1月）

面積帯	平均家賃	前月比 (差額)	前年同月比 (差額)
30㎡以下 (シングル)	58,639 円	+0.7 % (+428円)	+1.2 % (+703円)
30~50㎡ (カップル)	74,266 円	-0.1 % (-58円)	+2.3 % (+1,699円)
50~70㎡ (ファミリー)	91,600 円	-0.4 % (-338円)	+3.6 % (+3,204円)
70㎡超 (大型ファミリー)	134,793 円	+1.0 % (+1,293円)	+7.7 % (+9,663円)

図表2 マンション：平均家賃指数の推移（2015年1月=100）



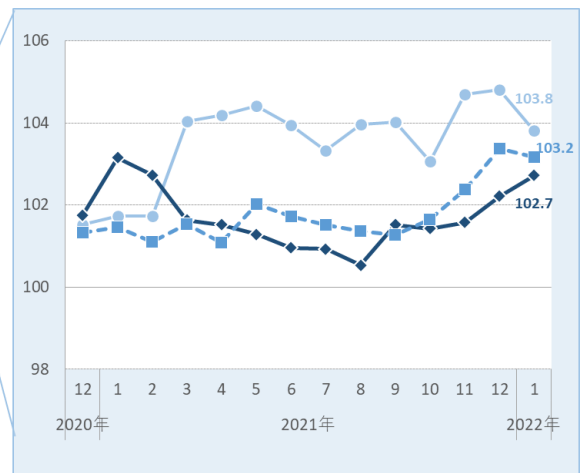
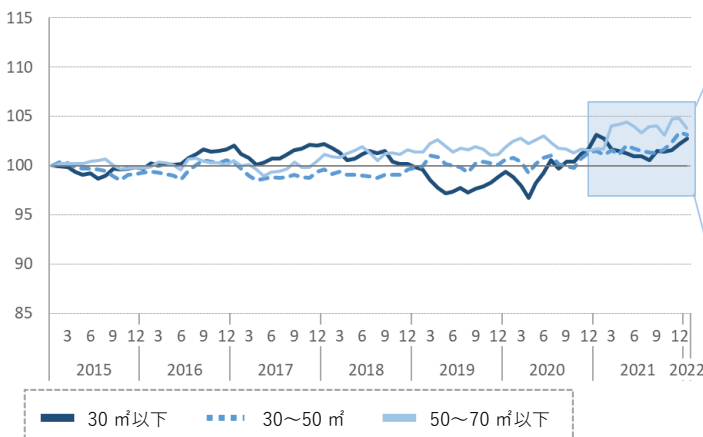
アパート

- 平均家賃の前年同月比はシングル向きが下落、それ以外の2タイプが上昇した。
- 前月比はシングル向きが上昇、それ以外の2タイプが下落した。
- シングル向きは3カ月連続で上昇した。

図表3 アパート：面積帯別平均家賃（2022年1月）

面積帯	平均家賃	前月比 (差額)	前年同月比 (差額)
30㎡以下 (シングル)	50,974 円	+0.5 % (+252円)	-0.4 % (-213円)
30~50㎡ (カップル)	63,279 円	-0.2 % (-132円)	+1.7 % (+1,041円)
50~70㎡以下 (ファミリー)	74,986 円	-1.0 % (-721円)	+2.0 % (+1,506円)

図表4 アパート：平均家賃指数の推移（2015年1月=100）



千葉県

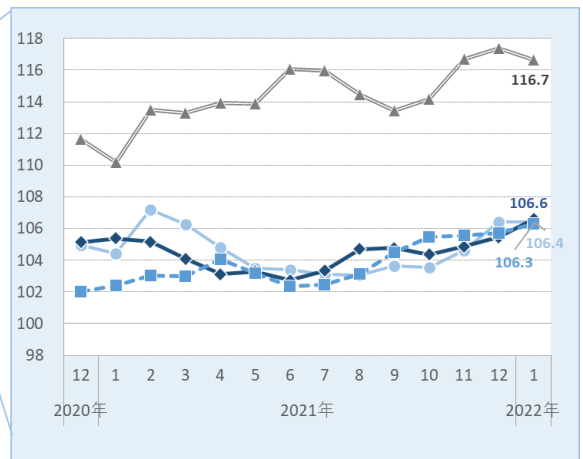
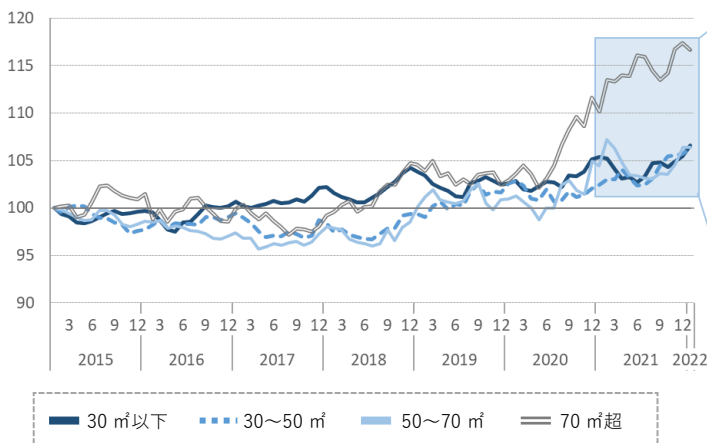
マンション

- 平均家賃は全面積帯で前年同月を上回った。
- 前月比はシングル向き・カップル向きが上昇、ファミリー向き・大型ファミリー向きが下落した。
- 大型ファミリー向きは4カ月ぶりに下落した。一方、シングル向きは2カ月連続、カップル向きは5カ月連続で2015年1月以降最高値を更新した。

図表1 マンション：面積帯別平均家賃（2022年1月）

面積帯	平均家賃	前月比 (差額)	前年同月比 (差額)
30㎡以下 (シングル)	62,247 円	+1.1 % (+668円)	+1.2 % (+714円)
30~50㎡ (カップル)	78,632 円	+0.5 % (+424円)	+3.8 % (+2,871円)
50~70㎡ (ファミリー)	95,991 円	0.0 % (-16円)	+1.9 % (+1,777円)
70㎡超 (大型ファミリー)	139,768 円	-0.6 % (-882円)	+5.9 % (+7,749円)

図表2 マンション：平均家賃指数の推移（2015年1月=100）



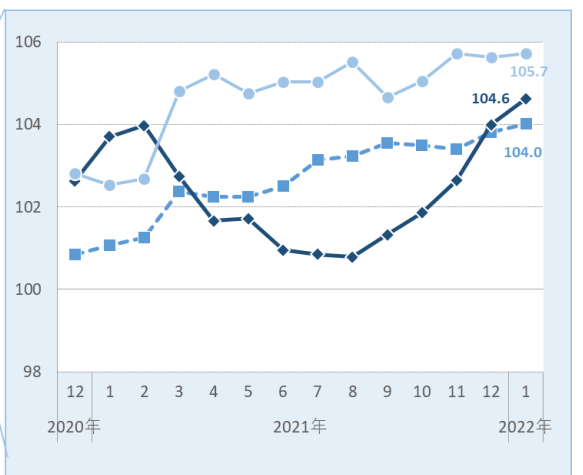
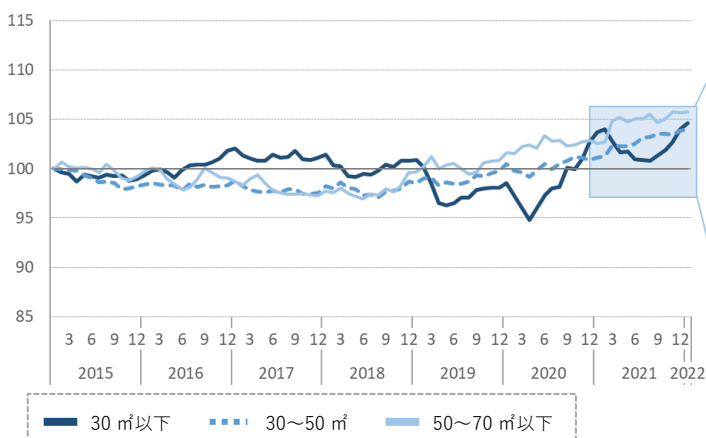
アパート

- 平均家賃は全面積帯で前年同月を上回った。
- 前月比も全面積帯で上昇した。
- シングル向き・カップル向きは、2カ月連続で2015年1月以降最高値を更新した。

図表3 アパート：面積帯別平均家賃（2022年1月）

面積帯	平均家賃	前月比 (差額)	前年同月比 (差額)
30㎡以下 (シングル)	50,873 円	+0.6 % (+306円)	+0.9 % (+447円)
30~50㎡ (カップル)	62,527 円	+0.2 % (+121円)	+2.9 % (+1,771円)
50~70㎡以下 (ファミリー)	76,774 円	+0.1 % (+67円)	+3.1 % (+2,323円)

図表4 アパート：平均家賃指数の推移（2015年1月=100）



北海道札幌市

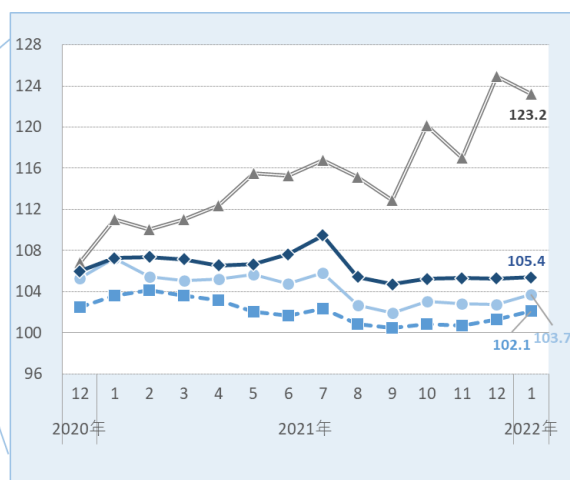
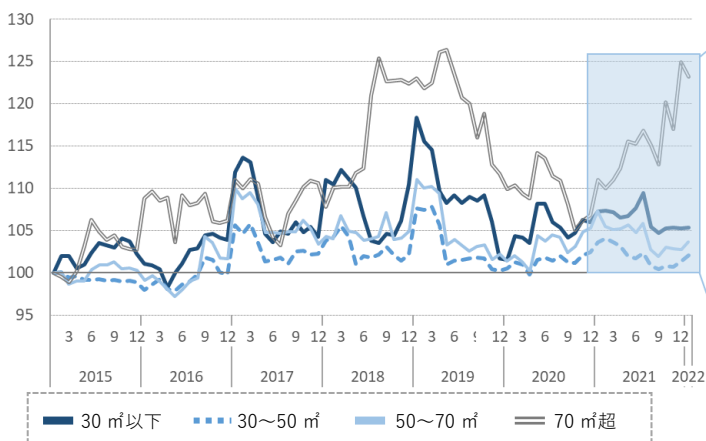
マンション

- 平均家賃の前年同月比は大型ファミリー向きが上昇、それ以外の3タイプが下落した。大型ファミリー向きは+11.0%と大きく上昇し、全10エリア中トップの上昇率となった。
- 前月比は大型ファミリー向きが下落、それ以外の3タイプが上昇した。

図表1 マンション：面積帯別平均家賃（2022年1月）

面積帯	平均家賃	前月比 (差額)	前年同月比 (差額)
30㎡以下 (シングル)	39,991 円	+0.1 % (+36円)	-1.8 % (-714円)
30~50㎡ (カップル)	57,250 円	+0.8 % (+440円)	-1.4 % (-839円)
50~70㎡ (ファミリー)	76,336 円	+0.9 % (+689円)	-3.3 % (-2,617円)
70㎡超 (大型ファミリー)	133,175 円	-1.4 % (-1,881円)	+11.0 % (+13,170円)

図表2 マンション：平均家賃指数の推移（2015年1月=100）



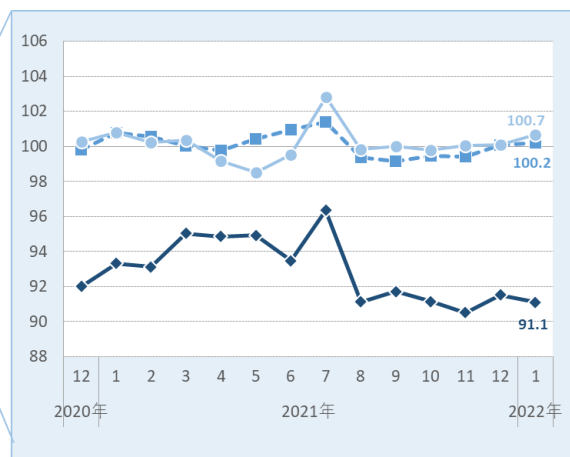
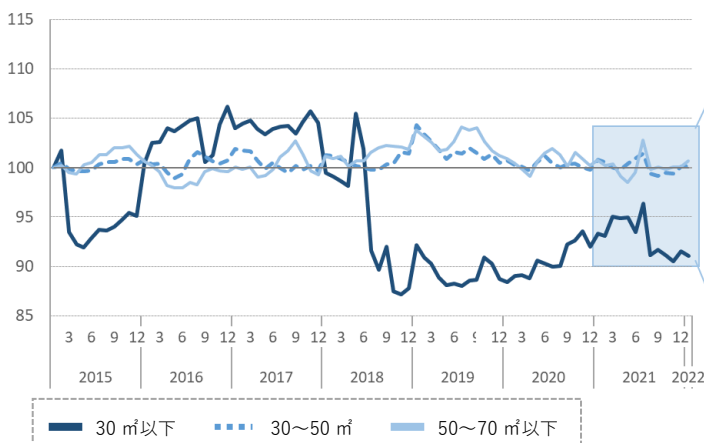
アパート

- 平均家賃は全面積帯で前年同月を下回った。
- 前月比はシングル向きが下落、それ以外の2タイプが上昇した。
- ファミリー向きは3カ月連続で上昇した。

図表3 アパート：面積帯別平均家賃（2022年1月）

面積帯	平均家賃	前月比 (差額)	前年同月比 (差額)
30㎡以下 (シングル)	33,072 円	-0.5 % (-153円)	-2.4 % (-809円)
30~50㎡ (カップル)	45,100 円	+0.1 % (+56円)	-0.6 % (-251円)
50~70㎡以下 (ファミリー)	60,479 円	+0.6 % (+336円)	-0.1 % (-86円)

図表4 アパート：平均家賃指数の推移（2015年1月=100）



宮城県仙台市

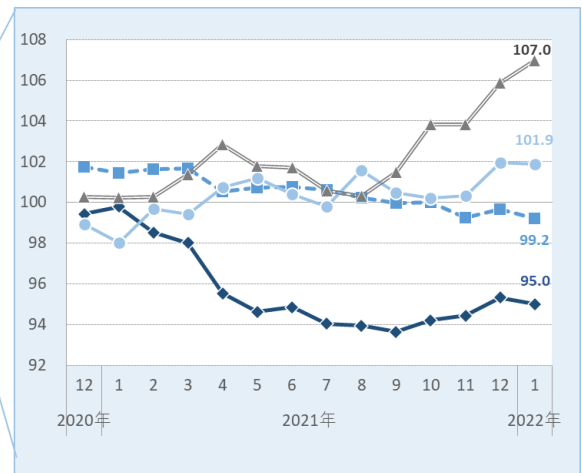
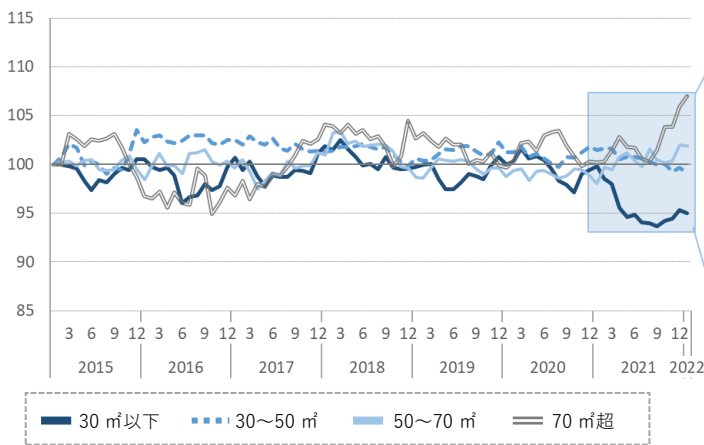
マンション

- 平均家賃の前年同月比はシングル向き・カップル向きが下落、ファミリー向き・大型ファミリー向きが上昇した。
- 前月比は大型ファミリー向きが上昇、それ以外の3タイプが下落した。
- 大型ファミリー向きは5カ月連続で上昇し、2015年1月以降最高値を2カ月連続で更新した。

図表1 マンション：面積帯別平均家賃（2022年1月）

面積帯	平均家賃	前月比 (差額)	前年同月比 (差額)
30㎡以下 (シングル)	50,637 円	-0.3 % (-173円)	-4.8 % (-2,551円)
30~50㎡ (カップル)	68,026 円	-0.5 % (-322円)	-2.2 % (-1,542円)
50~70㎡ (ファミリー)	86,147 円	-0.1 % (-81円)	+3.9 % (+3,255円)
70㎡超 (大型ファミリー)	127,915 円	+1.0 % (+1,312円)	+6.7 % (+8,067円)

図表2 マンション：平均家賃指数の推移（2015年1月=100）



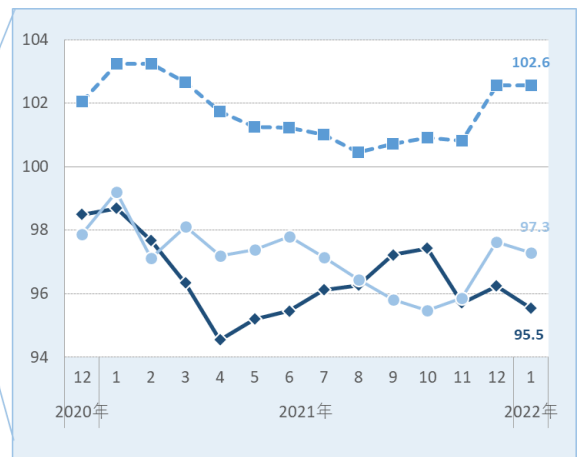
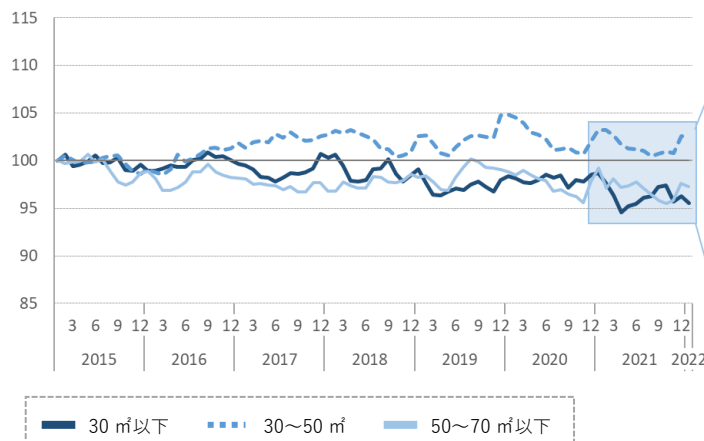
アパート

- 平均家賃は全面積帯で前年同月を下回った。
- 前月比はカップル向きが横ばい、それ以外の2タイプが下落した。

図表3 アパート：面積帯別平均家賃（2022年1月）

面積帯	平均家賃	前月比 (差額)	前年同月比 (差額)
30㎡以下 (シングル)	40,022 円	-0.7 % (-295円)	-3.2 % (-1,321円)
30~50㎡ (カップル)	57,794 円	0.0 % (0円)	-0.6 % (-376円)
50~70㎡以下 (ファミリー)	66,688 円	-0.4 % (-242円)	-1.9 % (-1,323円)

図表4 アパート：平均家賃指数の推移（2015年1月=100）



愛知県名古屋市

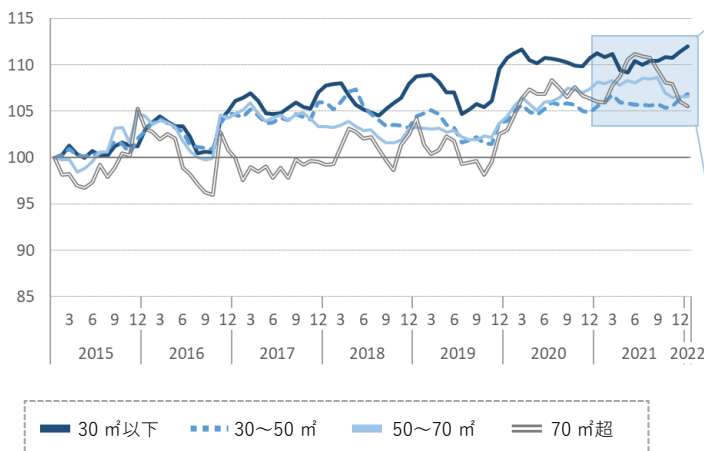
マンション

- 平均家賃の前年同月比はシングル向き・カップル向きが上昇、ファミリー向き・大型ファミリー向きが下落した。
- 前月比は大型ファミリー向きが下落、それ以外の3タイプが上昇した。
- シングル向きは2カ月連続で上昇し、2015年1月以降最高値を更新した。

図表1 マンション：面積帯別平均家賃（2022年1月）

面積帯	平均家賃	前月比 (差額)	前年同月比 (差額)
30㎡以下 (シングル)	59,217 円	+0.5 % (+315円)	+0.7 % (+409円)
30~50㎡ (カップル)	77,571 円	+0.5 % (+377円)	+1.3 % (+974円)
50~70㎡ (ファミリー)	88,007 円	0.0 % (+7円)	-1.4 % (-1,258円)
70㎡超 (大型ファミリー)	140,571 円	-0.5 % (-709円)	-0.5 % (-723円)

図表2 マンション：平均家賃指数の推移（2015年1月=100）



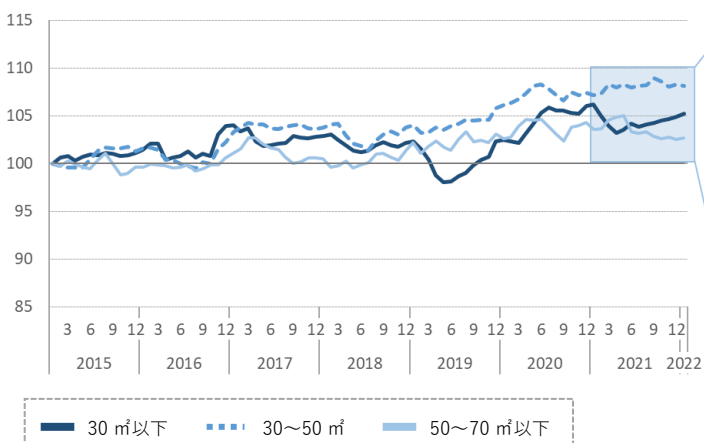
アパート

- 平均家賃の前年同月比はカップル向きが上昇、それ以外の2タイプが下落した。
- 前月比はカップル向きが下落、それ以外の2タイプが上昇した。
- シングル向きは6カ月連続で上昇した。

図表3 アパート：面積帯別平均家賃（2022年1月）

面積帯	平均家賃	前月比 (差額)	前年同月比 (差額)
30㎡以下 (シングル)	52,131 円	+0.3 % (+144円)	-0.9 % (-471円)
30~50㎡ (カップル)	65,541 円	-0.1 % (-92円)	+0.9 % (+560円)
50~70㎡以下 (ファミリー)	73,485 円	+0.2 % (+133円)	-0.9 % (-644円)

図表4 アパート：平均家賃指数の推移（2015年1月=100）



大阪府大阪市

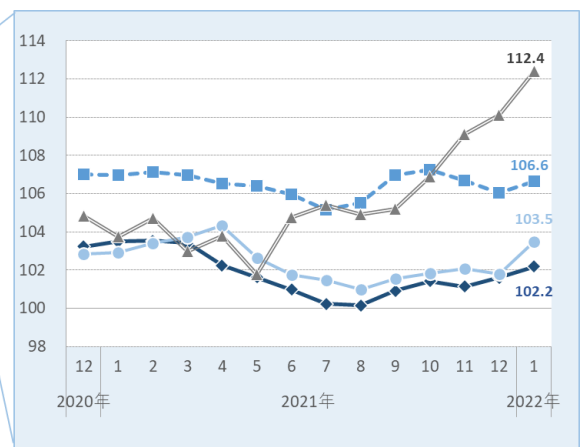
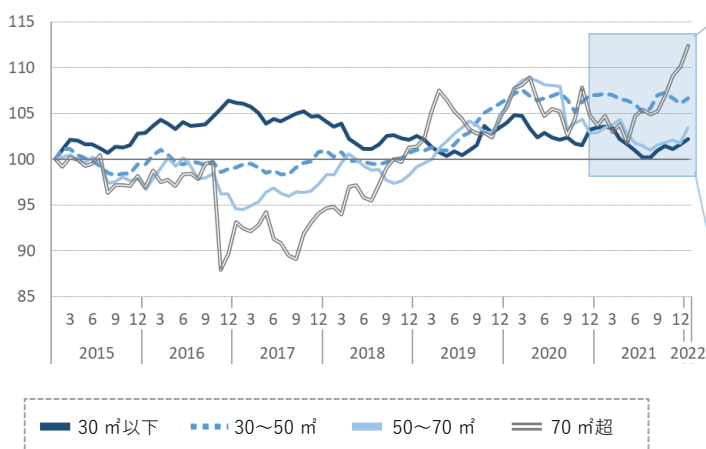
マンション

- 平均家賃の前年同月比はシングル向き・カップル向きが下落、ファミリー向き・大型ファミリー向きが上昇した。
- 前月比は全面積帯で上昇した。
- 大型ファミリー向きは5カ月連続で上昇し、2015年1月以降最高値を3カ月連続で更新した。

図表1 マンション：面積帯別平均家賃（2022年1月）

面積帯	平均家賃	前月比 (差額)	前年同月比 (差額)
30㎡以下 (シングル)	59,521 円	+0.6 % (+343円)	-1.3 % (-760円)
30~50㎡ (カップル)	88,510 円	+0.6 % (+499円)	-0.3 % (-266円)
50~70㎡ (ファミリー)	117,804 円	+1.7 % (+1,927円)	+0.5 % (+600円)
70㎡超 (大型ファミリー)	213,505 円	+2.1 % (+4,354円)	+8.3 % (+16,405円)

図表2 マンション：平均家賃指数の推移（2015年1月=100）



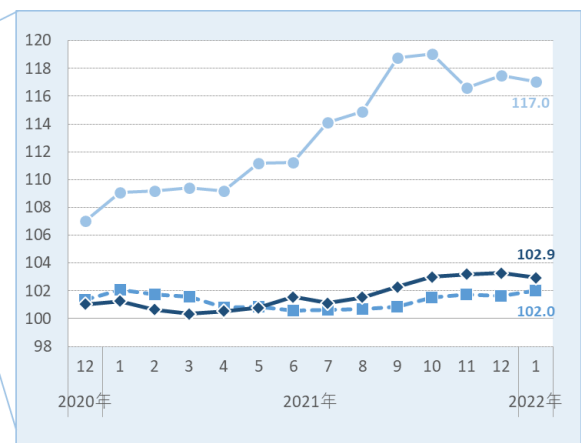
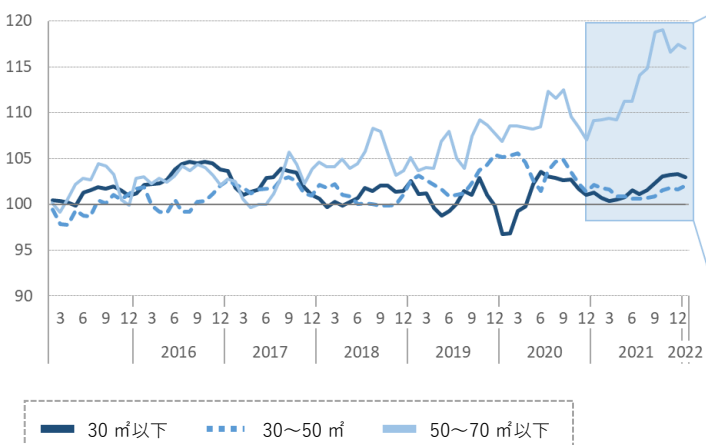
アパート

- 平均家賃の前年同月比はカップル向きが下落、それ以外の2タイプが上昇した。
- 前月比はカップル向きが上昇、それ以外の2タイプが下落した。
- シングル向きは6カ月ぶりに下落した。

図表3 アパート：面積帯別平均家賃（2022年1月）

面積帯	平均家賃	前月比 (差額)	前年同月比 (差額)
30㎡以下 (シングル)	55,901 円	-0.3 % (-183円)	+1.7 % (+917円)
30~50㎡ (カップル)	72,604 円	+0.4 % (+291円)	-0.1 % (-42円)
50~70㎡以下 (ファミリー)	104,285 円	-0.4 % (-374円)	+7.3 % (+7,078円)

図表4 アパート：平均家賃指数の推移（2015年1月=100）



福岡県福岡市

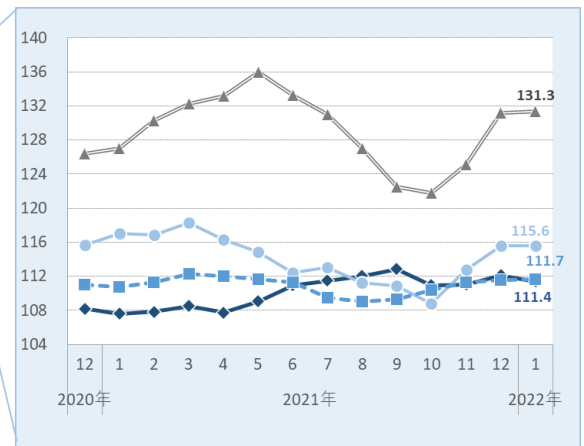
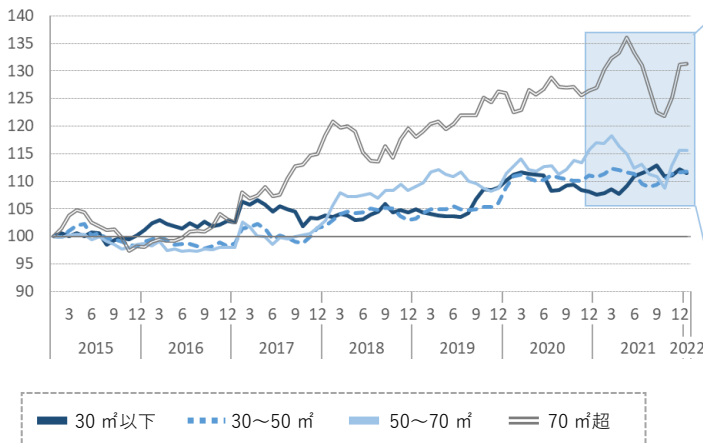
マンション

- 平均家賃の前年同月比はファミリー向きが下落、それ以外の3タイプが上昇した。
- 前月比はシングル向き・ファミリー向きが下落、カップル向き・大型ファミリー向きが上昇した。
- カップル向きは5カ月連続、大型ファミリー向きは3カ月連続で上昇した。

図表1 マンション：面積帯別平均家賃（2022年1月）

面積帯	平均家賃	前月比 (差額)	前年同月比 (差額)
30㎡以下 (シングル)	49,913 円	-0.7 % (-335円)	+3.5 % (+1,704円)
30~50㎡ (カップル)	74,311 円	+0.1 % (+101円)	+0.8 % (+614円)
50~70㎡ (ファミリー)	91,642 円	0.0 % (-34円)	-1.3 % (-1,175円)
70㎡超 (大型ファミリー)	151,558 円	+0.1 % (+188円)	+3.4 % (+4,982円)

図表2 マンション：平均家賃指数の推移（2015年1月=100）



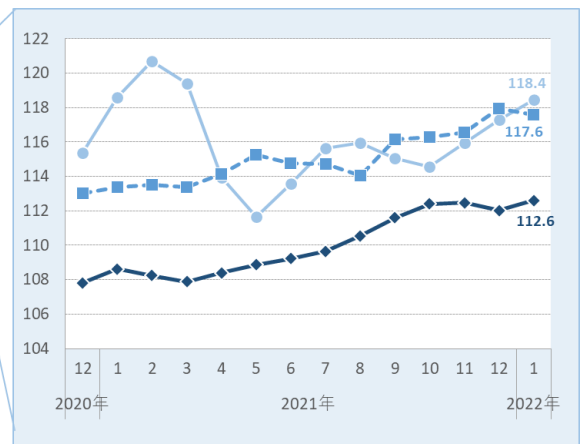
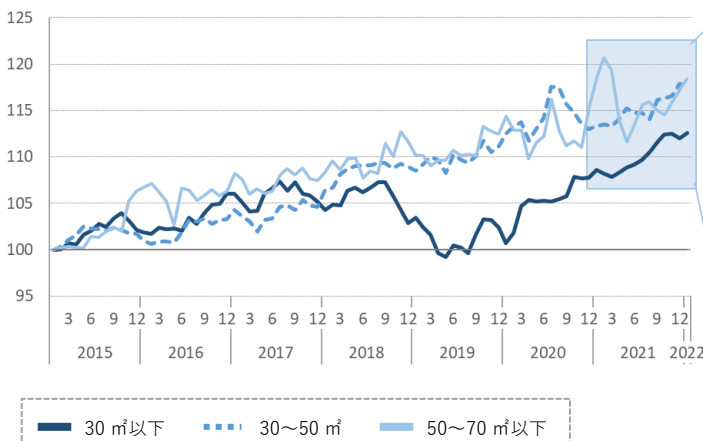
アパート

- 平均家賃の前年同月比はファミリー向きが下落、それ以外の2タイプが上昇した。
- 前月比はカップル向きが下落、それ以外の2タイプが上昇した。
- カップル向きが5カ月ぶりに下落した一方、ファミリー向きは3カ月連続で上昇した。

図表3 アパート：面積帯別平均家賃（2022年1月）

面積帯	平均家賃	前月比 (差額)	前年同月比 (差額)
30㎡以下 (シングル)	40,383 円	+0.5 % (+203円)	+3.7 % (+1,423円)
30~50㎡ (カップル)	61,506 円	-0.3 % (-170円)	+3.7 % (+2,206円)
50~70㎡以下 (ファミリー)	74,291 円	+1.0 % (+720円)	-0.1 % (-92円)

図表4 アパート：平均家賃指数の推移（2015年1月=100）



【アットホーム株式会社について】

■名称	アットホーム株式会社 (At Home Co.,Ltd.)
■創業	1967年12月
■資本金	1億円
■従業員数	1,594名(2022年1月末現在)
■代表取締役社長	鶴森 康史
■本社所在地	東京都大田区西六郷 4-34-12
■事業内容	1.不動産会社間情報流通サービス 2.消費者向け不動産情報サービス 3.不動産業務支援サービス
■会社案内	https://athome-inc.jp/

【アットホームラボ株式会社について】

■名称	アットホームラボ株式会社 (At Home Lab Co.,Ltd.)
■創業	2019年5月
■資本金	3,000万円
■従業員数	10名(2022年1月末現在)
■代表取締役	庄司 利浩
■所在地	東京都千代田区内幸町 1-3-2 内幸町東急ビル
■事業内容	1.人工知能領域に関する研究、開発、販売、管理 2.コンピューターシステム、ソフトウェア、およびサービスの企画、開発、販売 3.不動産市場動向の調査、分析 4.不動産に関する新たな広告および取引手法などの調査、研究
■会社案内	https://www.athomelab.co.jp

◆引用・転載時のクレジット記載のお願い◆

本リリース内容の転載にあたりましては、「アットホーム調べ」という表記をお使いいただきますようお願い申し上げます。

【本リリースに関するお問合せ先】

アットホーム株式会社 PR事務局 ビルコム株式会社 担当:吉武・田中
TEL:03-5413-2411 E-mail:athome@bil.jp

アットホーム株式会社 マーケティングコミュニケーション部 広報担当:佐々木・西嶋
TEL:03-3580-7504 E-mail:contact@athome.co.jp

【調査内容に関するお問合せ先】

アットホームラボ株式会社 データマーケティング部 担当:磐前(いわさき)・佐々木
TEL:03-6479-0540 E-mail:daihyo@athomelab.co.jp

この調査はアットホーム株式会社がアットホームラボ株式会社に分析を委託したものです。アットホーム(株)およびアットホームラボ(株)は本資料に掲載された情報について、その正確性、有用性等を保証するものではなく、利用者が損害を被った場合も一切責任を負いません。また、事前に通知をすることなく本資料の更新、追加、変更、削除、もしくは改廃等を行うことがあります。