

2022年4月25日

報道関係者各位

発行: アットホーム株式会社
分析: アットホームラボ株式会社**家賃動向** 全国主要都市の「賃貸マンション・アパート」募集家賃動向（2022年3月）

— 首都圏（1都3県）、札幌市、仙台市、名古屋市、大阪市、福岡市 —

<全体概況>

- マンションの平均募集家賃は、東京都下・神奈川県・埼玉県・名古屋市が全面積帯で前年同月を上回る。特に埼玉県は、全面積帯で前年同月比上昇率トップ2にランクイン。
- 大型ファミリー向きマンションは全10エリア中、福岡市を除く9エリアで前年同月を上回る。中でも東京都下・埼玉県・仙台市は2015年1月以降最高値を更新した。さらに、札幌市では+17.6%と2桁の上昇率となった。
- アパートは、神奈川県・千葉県・大阪市・福岡市が全面積帯で前年同月を上回る。ファミリー向きは名古屋市を除く9エリアで上昇し、中でも6エリアで2015年1月以降最高値を更新した。

<平均募集家賃 前年同月比上昇率トップ3> ※カッコ内は2022年3月の平均家賃

◆ マンション

30㎡以下（シングル向き）		30～50㎡（カップル向き）		50～70㎡（ファミリー向き）		70㎡超（大型ファミリー向き）	
1位	千葉県 +2.0% (62,000円)	1位	埼玉県 +3.7% (75,725円)	1位	埼玉県 +4.7% (93,894円)	1位	札幌市 +17.6% (141,112円)
2位	埼玉県 +1.8% (58,357円)	2位	千葉県 +3.3% (78,737円)	2位	仙台市 +3.6% (87,105円)	2位	埼玉県 +9.3% (138,994円)
3位	福岡市 +1.7% (49,463円)	3位	神奈川県 +3.2% (92,211円)	3位	神奈川県 +3.5% (111,985円)	3位	大阪市 +8.3% (211,973円)

◆ アパート ※70㎡超は募集物件数が少ないため調査対象外

30㎡以下（シングル向き）		30～50㎡（カップル向き）		50～70㎡以下（ファミリー向き）	
1位	福岡市 +4.0% (40,225円)	1位	福岡市 +4.1% (61,721円)	1位	大阪市 +8.7% (105,992円)
2位	大阪市 +3.9% (56,629円)	2位	神奈川県 +3.2% (72,315円)	2位	神奈川県 +4.3% (86,776円)
3位	神奈川県 +1.1% (53,883円)	3位	千葉県 +2.7% (63,172円)	3位	千葉県 +2.8% (78,217円)

<調査概要>

不動産情報サービスのアットホーム株式会社（本社：東京都大田区 代表取締役社長：鶴森康史）の不動産情報ネットワークで消費者向けに登録・公開された、居住用賃貸マンション・アパートの募集家賃動向について、アットホームラボ株式会社（東京都千代田区 代表取締役：庄司利浩）に調査・分析を委託し、アットホームが公表するものです。

◆対象全10エリア

首都圏(東京23区、東京都下、神奈川県、埼玉県、千葉県)、北海道札幌市、宮城県仙台市、愛知県名古屋市、大阪府大阪市、福岡県福岡市

◆対象データ

不動産情報サイト アットホームで登録・公開された居住用賃貸マンション・アパート（重複物件はユニーク化）

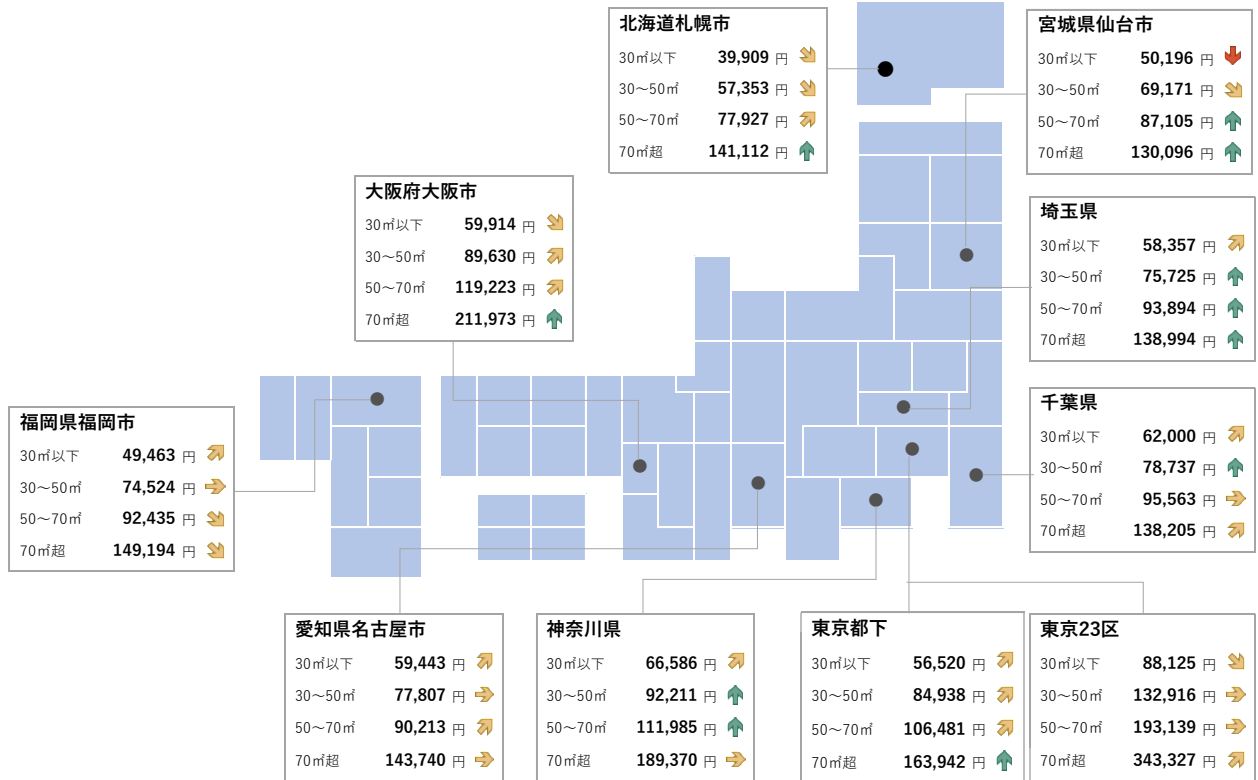
◆定義

- ・本調査では、入居者が1カ月に支払う「賃料+管理費・共益費等」を「家賃」としています。
- ・コメントでは、30㎡以下を「シングル向き」、30㎡～50㎡以下を「カップル向き」、50㎡～70㎡以下を「ファミリー向き」、70㎡超を「大型ファミリー向き」としています。
- ・本調査における平均家賃指数は2015年1月=100としています。
- ・上昇率は小数点第2位を四捨五入したものです。上昇率トップ3の表は、四捨五入前の数値に基づいています。

<2022年3月 全国主要都市における賃貸マンション・アパートの平均家賃（面積帯別）>

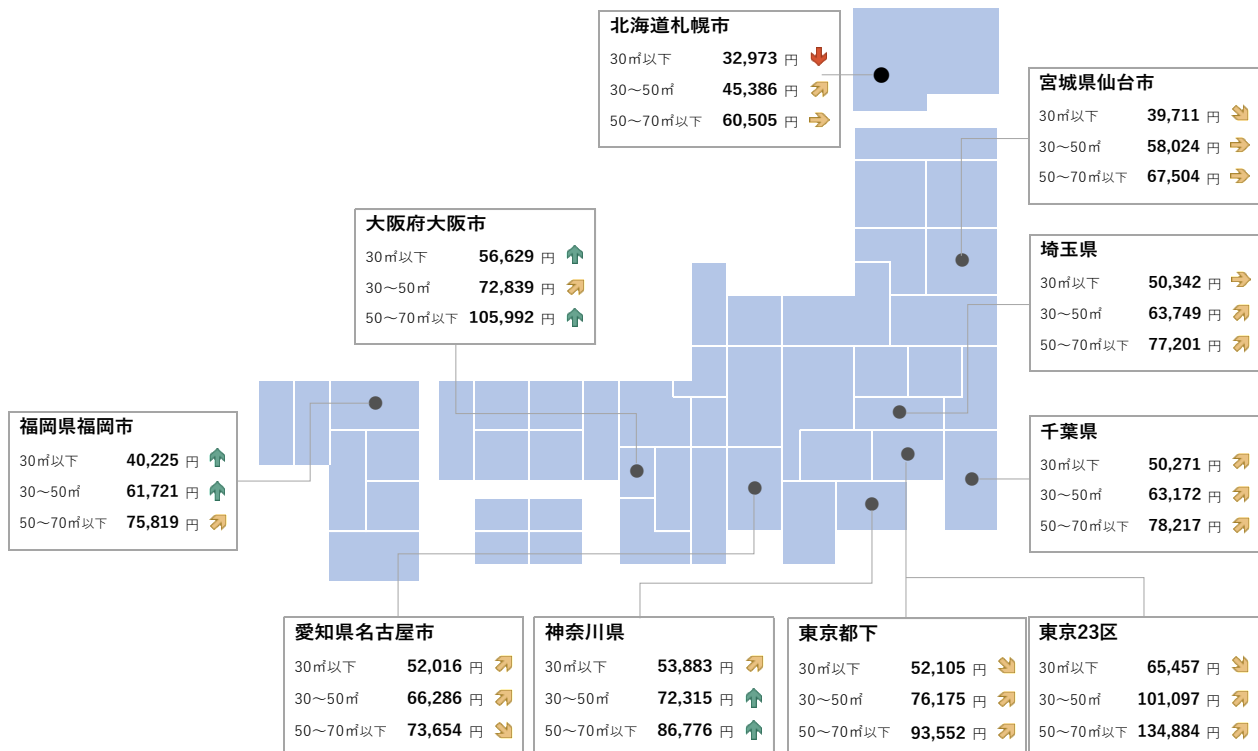
※ 矢印は前年同月からの変化率 ↓ -3.0%以下 🏠 -3.0%~-0.5%以下 ➡ -0.5%~+0.5% 🏠 +0.5%以上~+3.0% ↑ +3.0%以上

マンション



アパート

※ アパートの70㎡超は募集物件数が少ないため調査対象外



東京 23 区

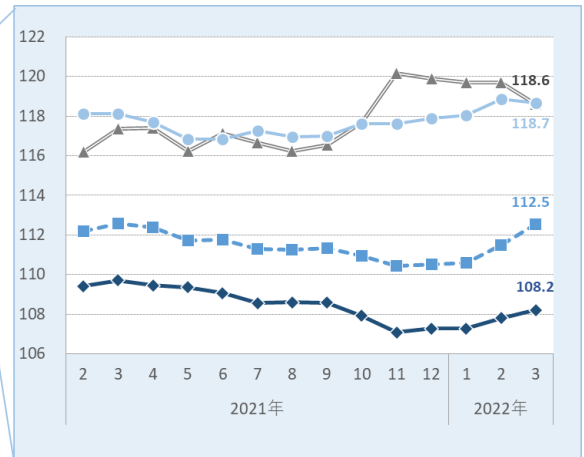
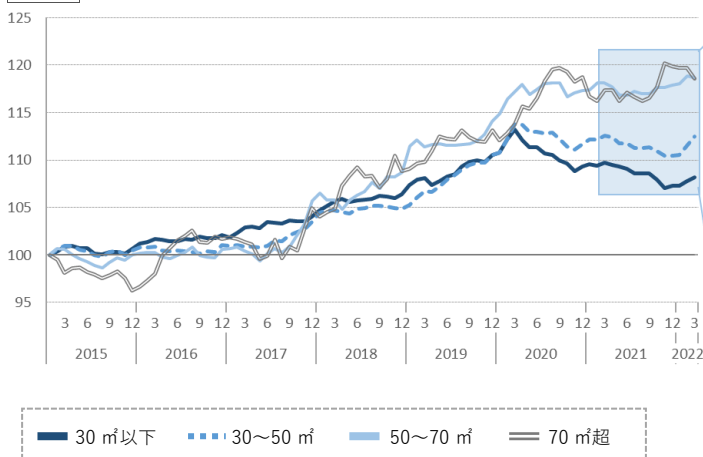
マンション

- 平均家賃の前年同月比はシングル向き・カップル向きが下落、ファミリー向き・大型ファミリー向きが上昇した。
- 前月比はシングル向き・カップル向きが上昇、ファミリー向き・大型ファミリー向きが下落した。
- カップル向きは4カ月連続で上昇した。

図表1 マンション：面積帯別平均家賃（2022年3月）

面積帯	平均家賃	前月比 (差額)	前年同月比 (差額)
30㎡以下 (シングル)	88,125 円	+0.4 % (+338円)	-1.4 % (-1,223円)
30~50㎡ (カップル)	132,916 円	+0.9 % (+1,236円)	-0.1 % (-72円)
50~70㎡ (ファミリー)	193,139 円	-0.2 % (-341円)	+0.4 % (+854円)
70㎡超 (大型ファミリー)	343,327 円	-0.9 % (-3,234円)	+1.0 % (+3,554円)

図表2 マンション：平均家賃指数の推移（2015年1月=100）



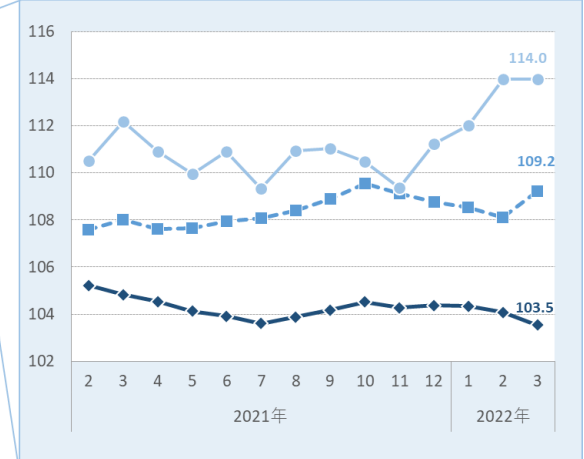
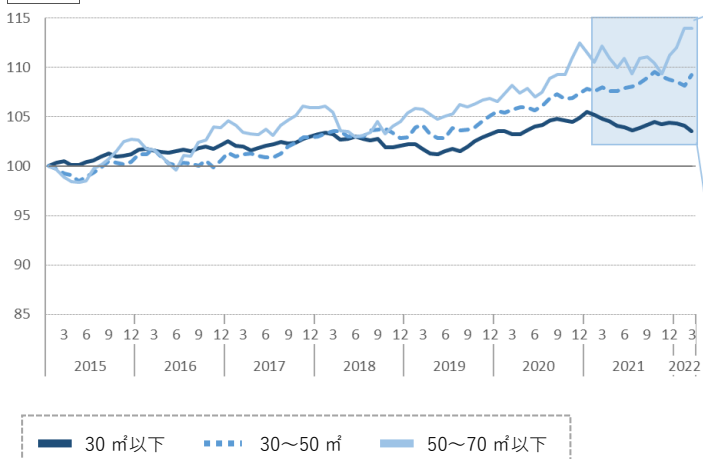
アパート

- 平均家賃の前年同月比はシングル向きが下落、それ以外の2タイプが上昇した。
- 前月比もシングル向きが下落、それ以外の2タイプが上昇した。
- ファミリー向きは4カ月連続で上昇し、2015年1月以降最高値を2カ月連続で更新した。

図表3 アパート：面積帯別平均家賃（2022年3月）

面積帯	平均家賃	前月比 (差額)	前年同月比 (差額)
30㎡以下 (シングル)	65,457 円	-0.5 % (-342円)	-1.2 % (-813円)
30~50㎡ (カップル)	101,097 円	+1.0 % (+1,010円)	+1.1 % (+1,120円)
50~70㎡以下 (ファミリー)	134,884 円	0.0 % (+6円)	+1.6 % (+2,123円)

図表4 アパート：平均家賃指数の推移（2015年1月=100）



東京都下

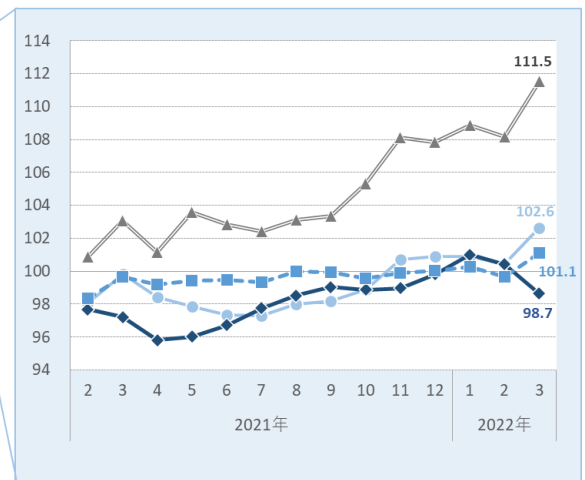
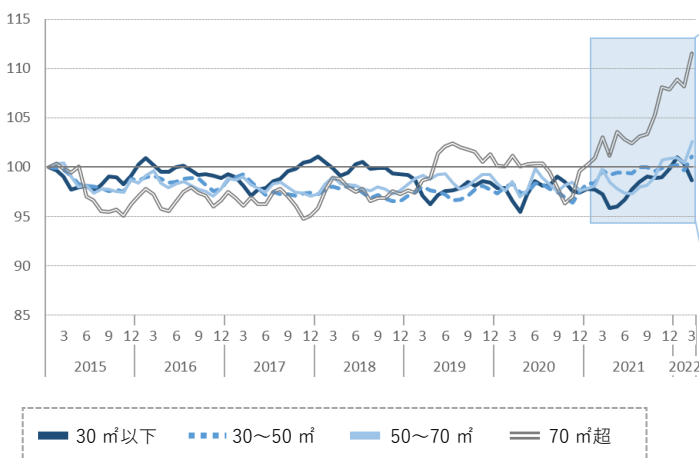
マンション

- 平均家賃は全面積帯で前年同月を上回った。
- 前月比はシングル向きが下落、それ以外の3タイプが上昇した。
- カップル向き・ファミリー向き・大型ファミリー向きは2015年1月以降最高値を更新した。

図表1 マンション：面積帯別平均家賃（2022年3月）

面積帯	平均家賃	前月比 (差額)	前年同月比 (差額)
30㎡以下 (シングル)	56,520 円	-1.7 % (-1,005円)	+1.5 % (+825円)
30~50㎡ (カップル)	84,938 円	+1.4 % (+1,206円)	+1.5 % (+1,217円)
50~70㎡ (ファミリー)	106,481 円	+2.2 % (+2,294円)	+2.8 % (+2,914円)
70㎡超 (大型ファミリー)	163,942 円	+3.1 % (+4,975円)	+8.2 % (+12,465円)

図表2 マンション：平均家賃指数の推移（2015年1月=100）



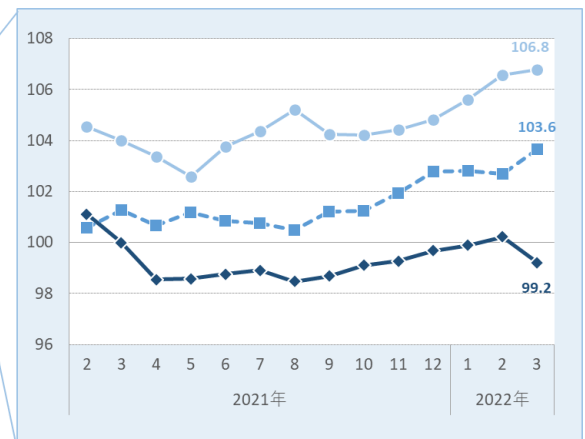
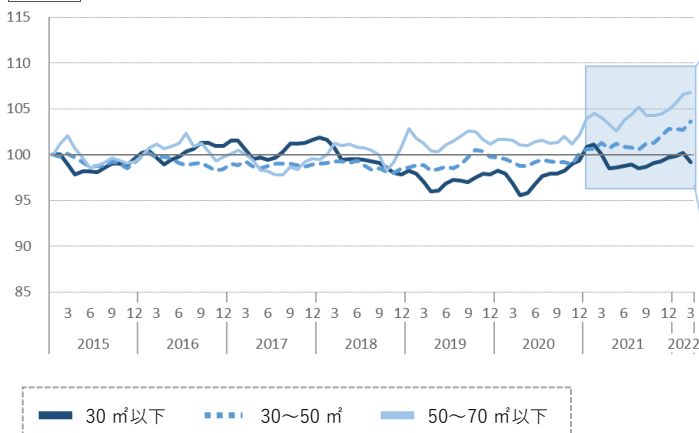
アパート

- 平均家賃の前年同月比はシングル向きが下落、それ以外の2タイプが上昇した。
- 前月比もシングル向きが下落、それ以外の2タイプが上昇した。
- カップル向き・ファミリー向きは、2015年1月以降最高値を更新した。中でもファミリー向きは、3カ月連続の更新となっている。

図表3 アパート：面積帯別平均家賃（2022年3月）

面積帯	平均家賃	前月比 (差額)	前年同月比 (差額)
30㎡以下 (シングル)	52,105 円	-1.0 % (-538円)	-0.8 % (-415円)
30~50㎡ (カップル)	76,175 円	+0.9 % (+692円)	+2.3 % (+1,734円)
50~70㎡以下 (ファミリー)	93,552 円	+0.2 % (+183円)	+2.7 % (+2,446円)

図表4 アパート：平均家賃指数の推移（2015年1月=100）



神奈川県

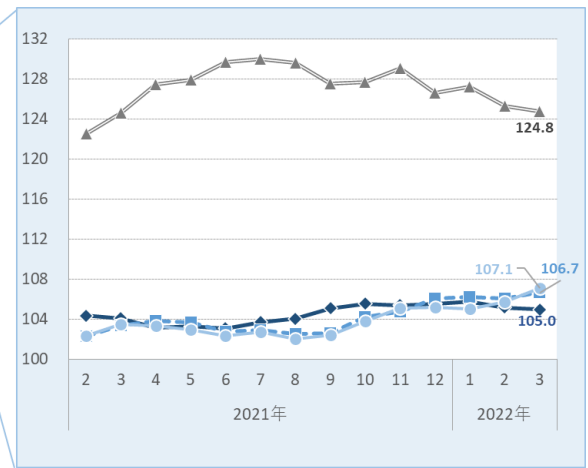
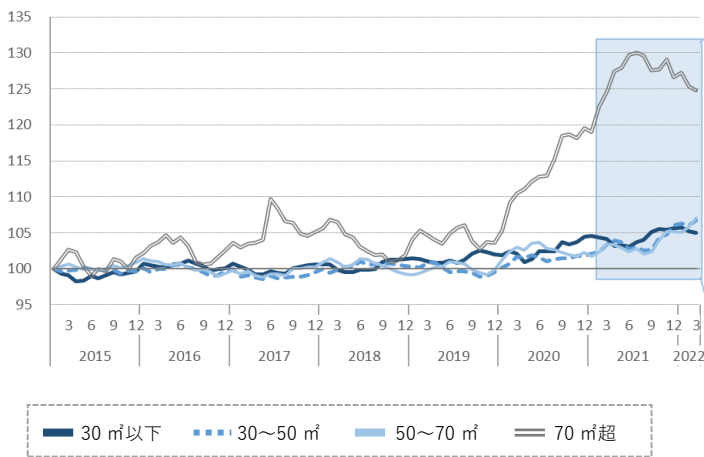
マンション

- 平均家賃は全面積帯で前年同月を上回った。
- 前月比はシングル向き・大型ファミリー向きが下落、カップル向き・ファミリー向きが上昇した。
- カップル向き・ファミリー向きは2015年1月以降最高値を更新した。中でもファミリー向きは、2カ月連続の更新となっている。

図表1 マンション：面積帯別平均家賃（2022年3月）

面積帯	平均家賃	前月比 (差額)	前年同月比 (差額)
30㎡以下 (シングル)	66,586 円	-0.2 % (-125円)	+0.8 % (+561円)
30~50㎡ (カップル)	92,211 円	+0.6 % (+527円)	+3.2 % (+2,850円)
50~70㎡ (ファミリー)	111,985 円	+1.3 % (+1,406円)	+3.5 % (+3,800円)
70㎡超 (大型ファミリー)	189,370 円	-0.4 % (-825円)	+0.1 % (+250円)

図表2 マンション：平均家賃指数の推移（2015年1月=100）



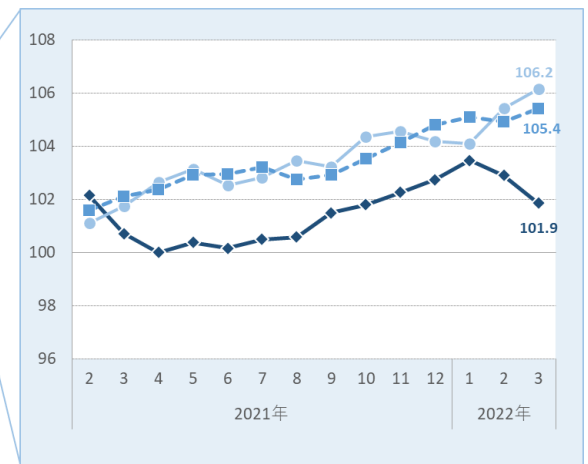
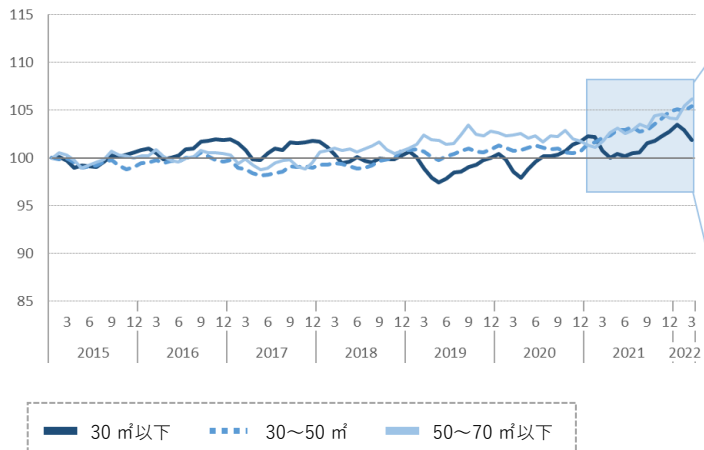
アパート

- 平均家賃は全面積帯で前年同月を上回った。
- 前月比はシングル向きが下落、それ以外の2タイプが上昇した。
- カップル向き・ファミリー向きは2015年1月以降最高値を更新した。中でもファミリー向きは、2カ月連続の更新となっている。

図表3 アパート：面積帯別平均家賃（2022年3月）

面積帯	平均家賃	前月比 (差額)	前年同月比 (差額)
30㎡以下 (シングル)	53,883 円	-1.0 % (-555円)	+1.1 % (+604円)
30~50㎡ (カップル)	72,315 円	+0.5 % (+342円)	+3.2 % (+2,271円)
50~70㎡以下 (ファミリー)	86,776 円	+0.7 % (+600円)	+4.3 % (+3,607円)

図表4 アパート：平均家賃指数の推移（2015年1月=100）



埼玉県

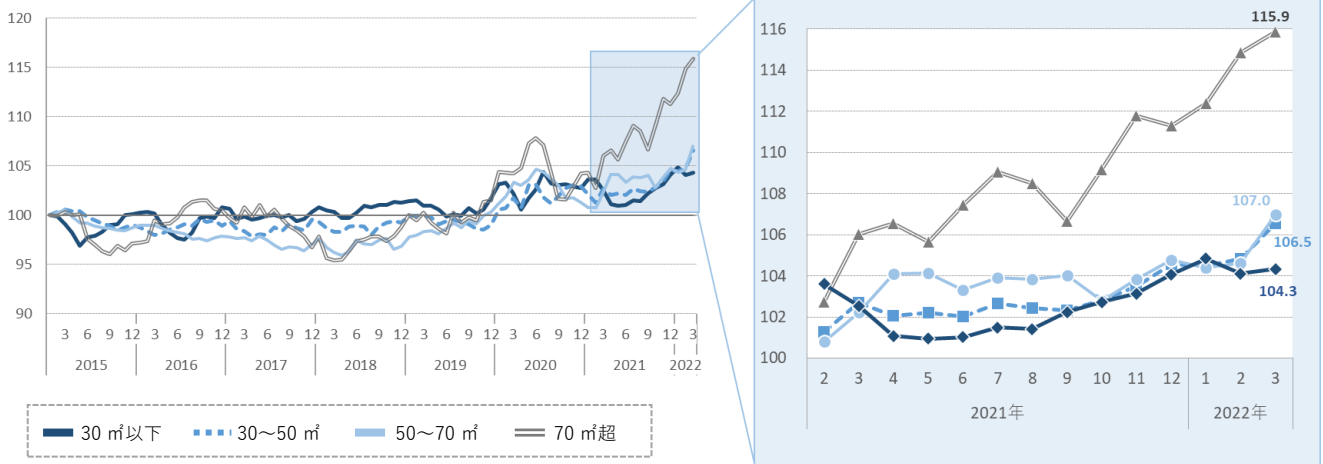
マンション

- 平均家賃は全面積帯で前年同月を上回った。
- 前月比も全面積帯で上昇した。
- カップル向き・ファミリー向き・大型ファミリー向きは、2015年1月以降最高値を更新した。中でもカップル向きは2カ月連続、大型ファミリー向きは3カ月連続の更新となっている。

図表1 マンション：面積帯別平均家賃（2022年3月）

面積帯	平均家賃	前月比 (差額)	前年同月比 (差額)
30㎡以下 (シングル)	58,357 円	+0.2 % (+129円)	+1.8 % (+1,009円)
30~50㎡ (カップル)	75,725 円	+1.7 % (+1,231円)	+3.7 % (+2,736円)
50~70㎡ (ファミリー)	93,894 円	+2.3 % (+2,096円)	+4.7 % (+4,180円)
70㎡超 (大型ファミリー)	138,994 円	+0.9 % (+1,225円)	+9.3 % (+11,793円)

図表2 マンション：平均家賃指数の推移（2015年1月=100）



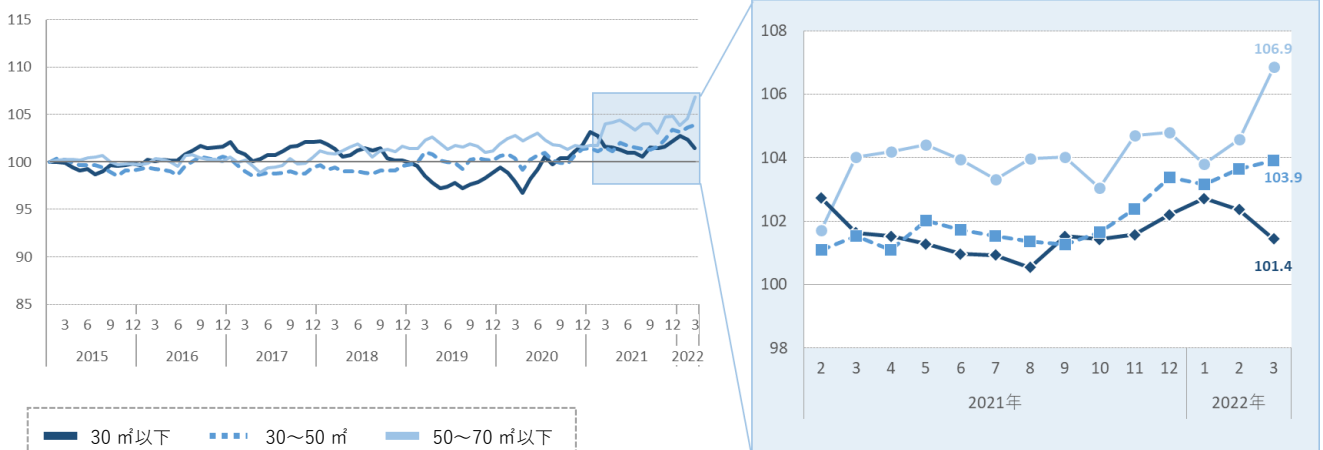
アパート

- 平均家賃の前年同月比はシングル向きが下落、それ以外の2タイプが上昇した。
- 前月比もシングル向きが下落、それ以外の2タイプが上昇した。
- カップル向き・ファミリー向きは、2015年1月以降最高値を更新した。中でもカップル向きは、2カ月連続の更新となっている。

図表3 アパート：面積帯別平均家賃（2022年3月）

面積帯	平均家賃	前月比 (差額)	前年同月比 (差額)
30㎡以下 (シングル)	50,342 円	-0.9 % (-459円)	-0.2 % (-93円)
30~50㎡ (カップル)	63,749 円	+0.3 % (+169円)	+2.4 % (+1,467円)
50~70㎡以下 (ファミリー)	77,201 円	+2.2 % (+1,666円)	+2.7 % (+2,055円)

図表4 アパート：平均家賃指数の推移（2015年1月=100）



千葉県

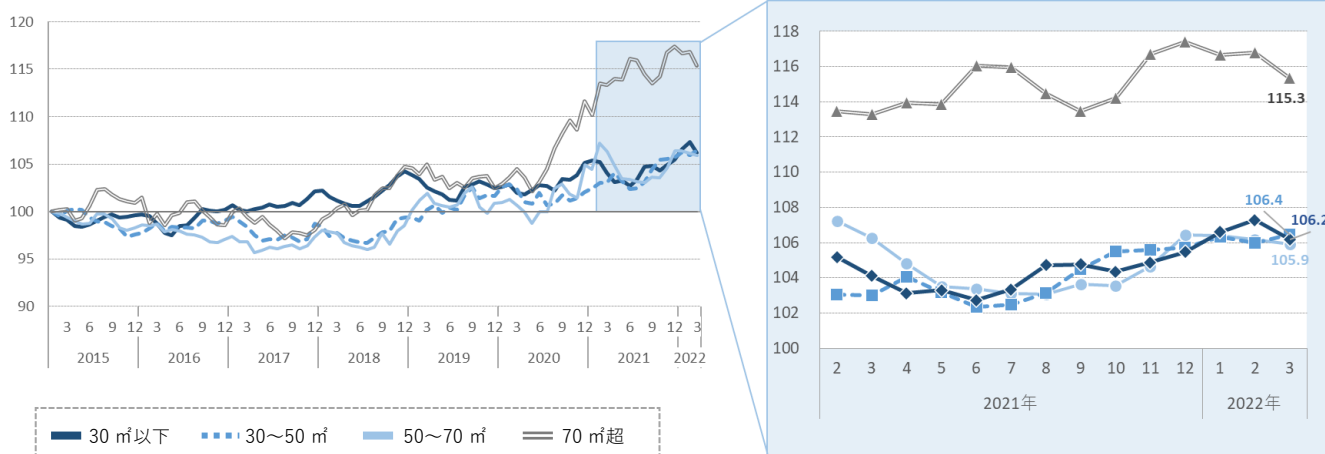
マンション

- 平均家賃の前年同月比はファミリー向きが下落、それ以外の3タイプが上昇した。
- 前月比はカップル向きが上昇、それ以外の3タイプが下落した。
- シングル向きは5カ月ぶりに下落した。一方、カップル向きは再び上昇し、2015年1月以降最高値を更新した。

図表1 マンション：面積帯別平均家賃（2022年3月）

面積帯	平均家賃	前月比 (差額)	前年同月比 (差額)
30㎡以下 (シングル)	62,000 円	-1.0 % (-642円)	+2.0 % (+1,216円)
30~50㎡ (カップル)	78,737 円	+0.4 % (+345円)	+3.3 % (+2,550円)
50~70㎡ (ファミリー)	95,563 円	-0.2 % (-210円)	-0.3 % (-312円)
70㎡超 (大型ファミリー)	138,205 円	-1.2 % (-1,721円)	+1.8 % (+2,446円)

図表2 マンション：平均家賃指数の推移（2015年1月=100）



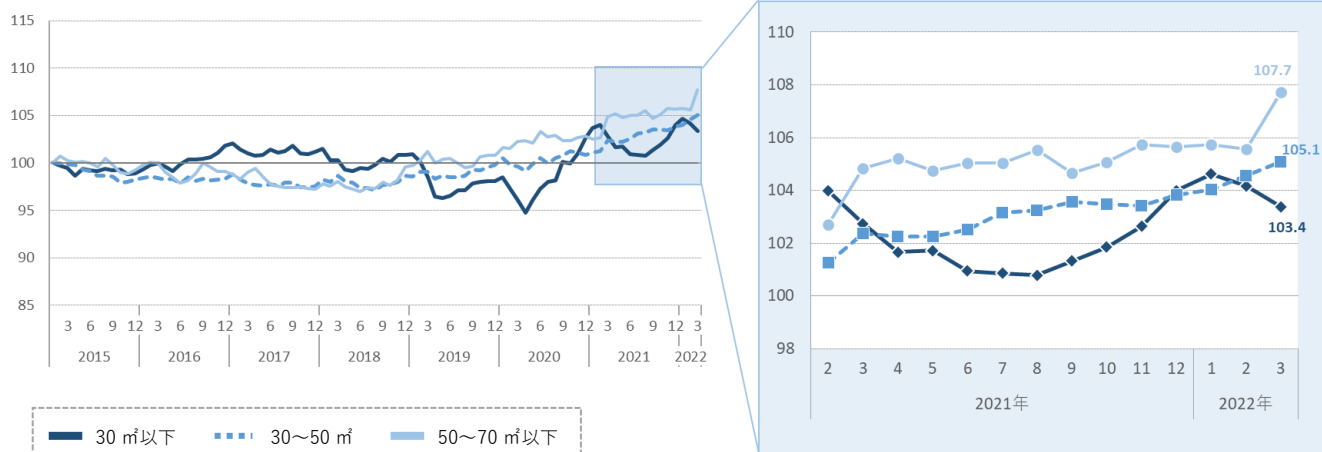
アパート

- 平均家賃は全面積帯で前年同月を上回った。
- 前月比はシングル向きが下落、それ以外の2タイプが上昇した。
- カップル向き・ファミリー向きは2015年1月以降最高値を更新した。中でもカップル向きは、4カ月連続の更新となっている。

図表3 アパート：面積帯別平均家賃（2022年3月）

面積帯	平均家賃	前月比 (差額)	前年同月比 (差額)
30㎡以下 (シングル)	50,271 円	-0.8 % (-380円)	+0.6 % (+313円)
30~50㎡ (カップル)	63,172 円	+0.5 % (+329円)	+2.7 % (+1,632円)
50~70㎡以下 (ファミリー)	78,217 円	+2.0 % (+1,558円)	+2.8 % (+2,102円)

図表4 アパート：平均家賃指数の推移（2015年1月=100）



北海道札幌市

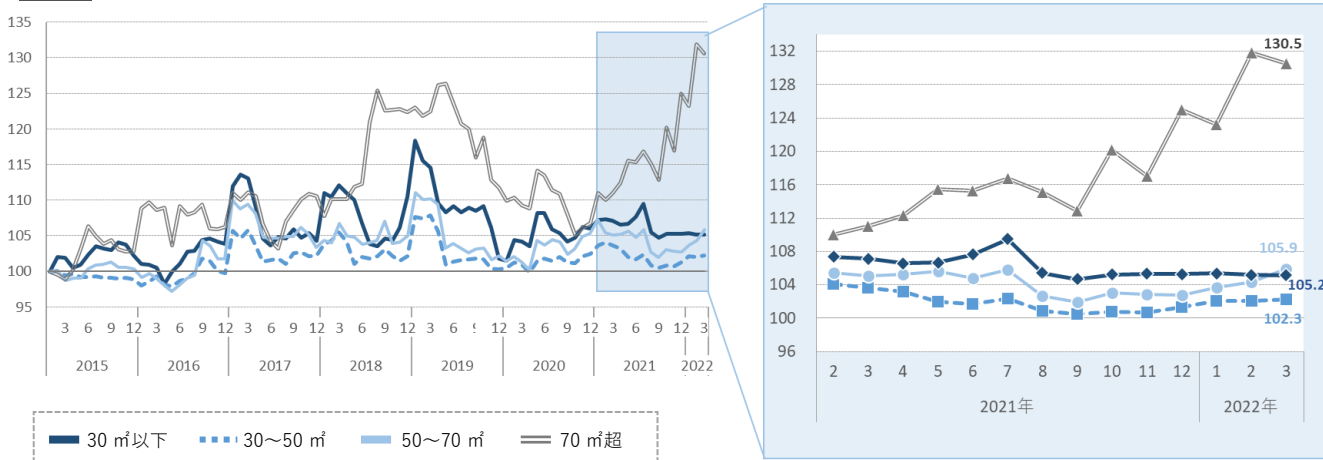
マンション

- 平均家賃の前年同月比はシングル向き・カップル向きが下落、ファミリー向き・大型ファミリー向きが上昇した。中でも大型ファミリー向きは、+17.6%と大幅に上昇している。
- 前月比はシングル向き・大型ファミリー向きが下落、カップル向き・ファミリー向きが上昇した。

図表1 マンション：面積帯別平均家賃（2022年3月）

面積帯	平均家賃	前月比 (差額)	前年同月比 (差額)
30㎡以下 (シングル)	39,909 円	0.0 % (-12円)	-1.9 % (-754円)
30~50㎡ (カップル)	57,353 円	+0.2 % (+124円)	-1.3 % (-759円)
50~70㎡ (ファミリー)	77,927 円	+1.5 % (+1,146円)	+0.7 % (+566円)
70㎡超 (大型ファミリー)	141,112 円	-1.0 % (-1,420円)	+17.6 % (+21,103円)

図表2 マンション：平均家賃指数の推移（2015年1月=100）



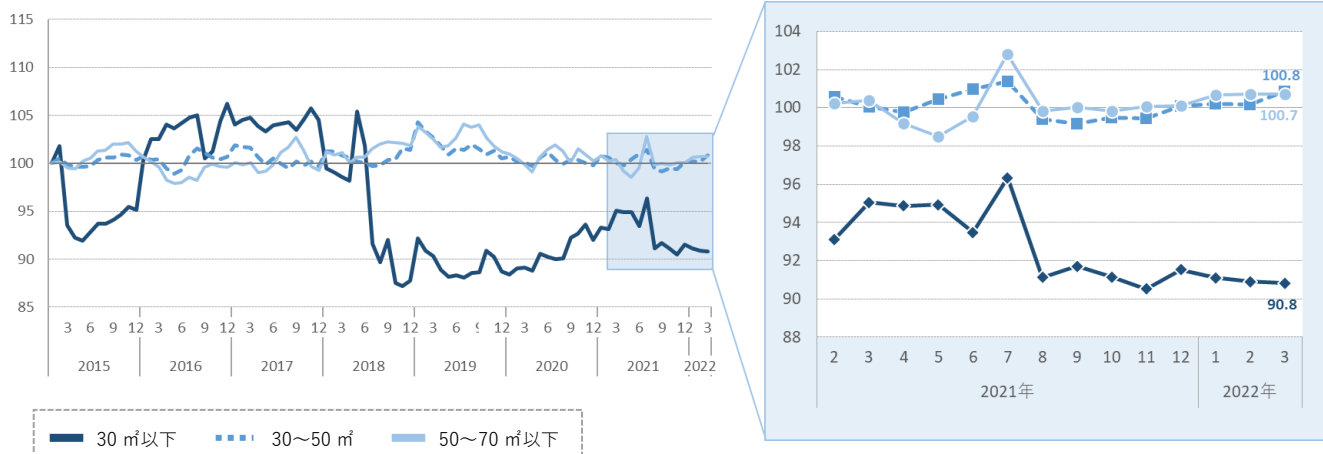
アパート

- 平均家賃の前年同月比はシングル向きが下落、それ以外の2タイプが上昇した。
- 前月比もシングル向きが下落、それ以外の2タイプが上昇した。
- ファミリー向きは5カ月連続で上昇した。

図表3 アパート：面積帯別平均家賃（2022年3月）

面積帯	平均家賃	前月比 (差額)	前年同月比 (差額)
30㎡以下 (シングル)	32,973 円	-0.1 % (-26円)	-4.4 % (-1,532円)
30~50㎡ (カップル)	45,386 円	+0.7 % (+295円)	+0.8 % (+364円)
50~70㎡以下 (ファミリー)	60,505 円	0.0 % (+1円)	+0.3 % (+191円)

図表4 アパート：平均家賃指数の推移（2015年1月=100）



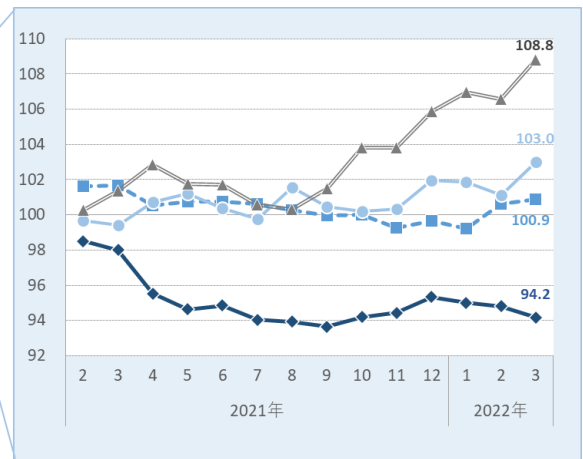
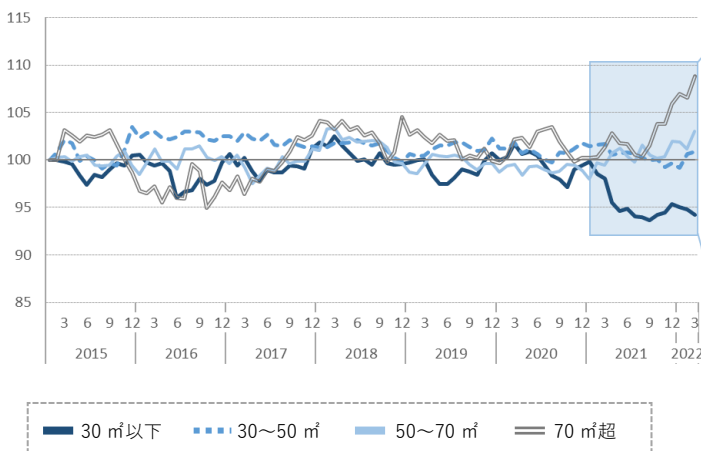
マンション

- 平均家賃の前年同月比はシングル向き・カップル向きが下落、ファミリー向き・大型ファミリー向きが上昇した。
- 前月比はシングル向きが下落、それ以外の3タイプが上昇した。
- 大型ファミリー向きは再び上昇し、2015年1月以降最高値を更新した。

図表1 マンション：面積帯別平均家賃（2022年3月）

面積帯	平均家賃	前月比 (差額)	前年同月比 (差額)
30㎡以下 (シングル)	50,196 円	-0.7 % (-333円)	-3.9 % (-2,042円)
30~50㎡ (カップル)	69,171 円	+0.2 % (+170円)	-0.8 % (-542円)
50~70㎡ (ファミリー)	87,105 円	+1.8 % (+1,581円)	+3.6 % (+3,026円)
70㎡超 (大型ファミリー)	130,096 円	+2.1 % (+2,697円)	+7.4 % (+8,915円)

図表2 マンション：平均家賃指数の推移（2015年1月=100）



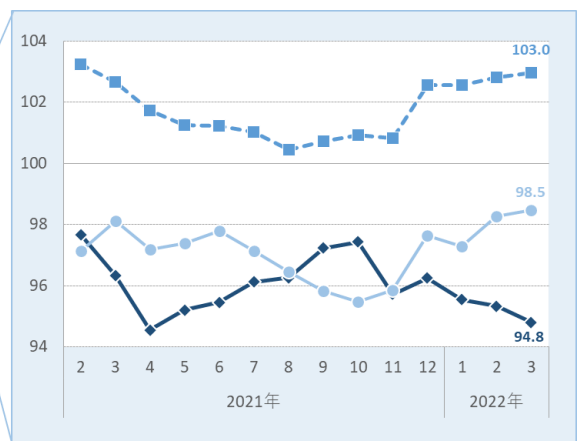
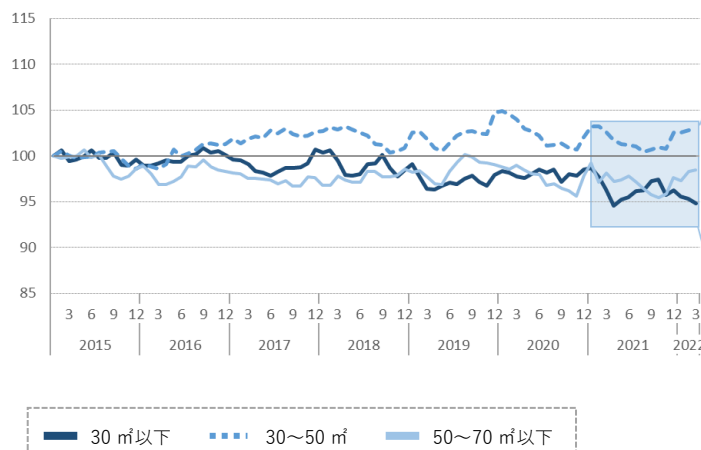
アパート

- 平均家賃の前年同月比はシングル向きが下落、それ以外の2タイプが上昇した。
- 前月比もシングル向きが下落、それ以外の2タイプが上昇した。
- シングル向きは3カ月連続で下落した。

図表3 アパート：面積帯別平均家賃（2022年3月）

面積帯	平均家賃	前月比 (差額)	前年同月比 (差額)
30㎡以下 (シングル)	39,711 円	-0.6 % (-223円)	-1.6 % (-645円)
30~50㎡ (カップル)	58,024 円	+0.2 % (+93円)	+0.3 % (+171円)
50~70㎡以下 (ファミリー)	67,504 円	+0.2 % (+134円)	+0.4 % (+253円)

図表4 アパート：平均家賃指数の推移（2015年1月=100）



愛知県名古屋市

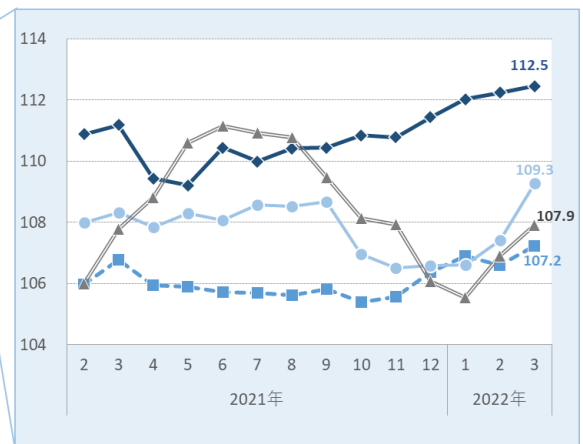
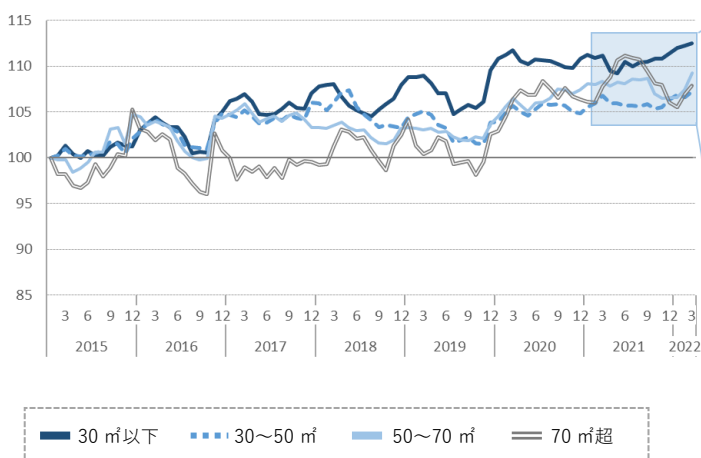
マンション

- 平均家賃は全面積帯で前年同月を上回った。
- 前月比も全面積帯で上昇した。
- シングル向き・ファミリー向きは2015年1月以降最高値を更新した。中でもシングル向きは3カ月連続の更新となっている。

図表1 マンション：面積帯別平均家賃（2022年3月）

面積帯	平均家賃	前月比 (差額)	前年同月比 (差額)
30㎡以下 (シングル)	59,443 円	+0.2 % (+117円)	+1.1 % (+673円)
30~50㎡ (カップル)	77,807 円	+0.6 % (+451円)	+0.4 % (+319円)
50~70㎡ (ファミリー)	90,213 円	+1.7 % (+1,530円)	+0.9 % (+774円)
70㎡超 (大型ファミリー)	143,740 円	+0.9 % (+1,339円)	+0.1 % (+188円)

図表2 マンション：平均家賃指数の推移（2015年1月=100）



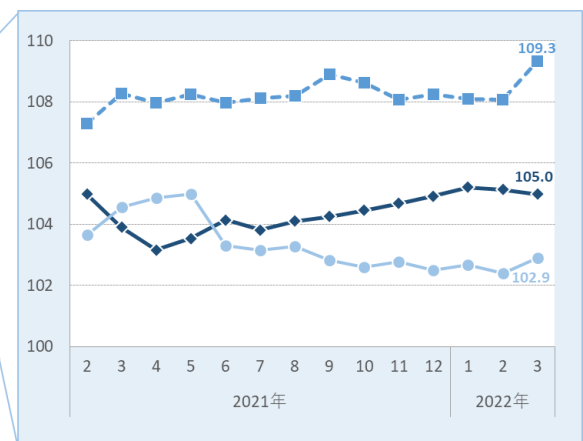
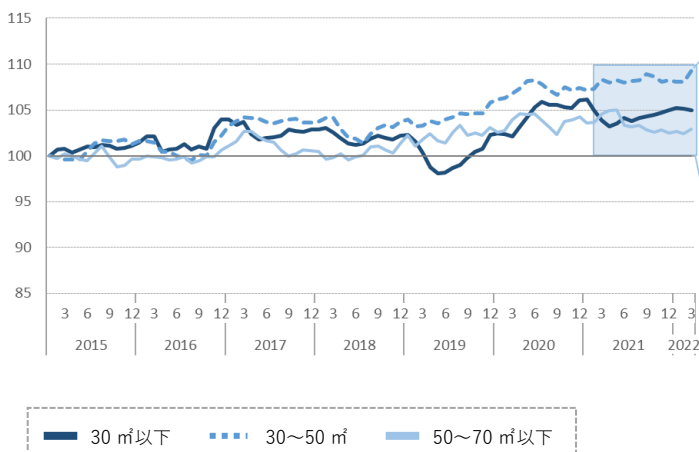
アパート

- 平均家賃の前年同月比はファミリー向きが下落、それ以外の2タイプが上昇した。
- 前月比はシングル向きが下落、それ以外の2タイプが上昇した。
- カップル向きは3カ月ぶりに上昇し、2015年1月以降最高値を更新した。

図表3 アパート：面積帯別平均家賃（2022年3月）

面積帯	平均家賃	前月比 (差額)	前年同月比 (差額)
30㎡以下 (シングル)	52,016 円	-0.1 % (-75円)	+1.0 % (+534円)
30~50㎡ (カップル)	66,286 円	+1.2 % (+756円)	+1.0 % (+633円)
50~70㎡以下 (ファミリー)	73,654 円	+0.5 % (+360円)	-1.6 % (-1,188円)

図表4 アパート：平均家賃指数の推移（2015年1月=100）



大阪府大阪市

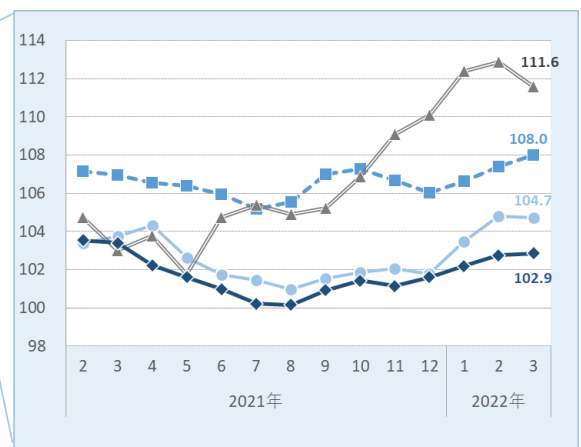
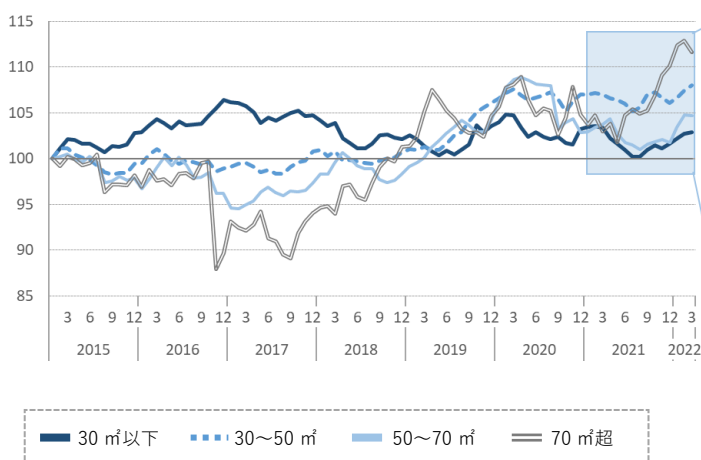
マンション

- 平均家賃の前年同月比はシングル向きが下落、それ以外の3タイプが上昇した。
- 前月比はシングル向き・カップル向きが上昇、ファミリー向き・大型ファミリー向きが下落した。
- シングル向きは4カ月連続で上昇した。カップル向きは3カ月連続で上昇し、2015年1月以降最高値を更新した。

図表1 マンション：面積帯別平均家賃（2022年3月）

面積帯	平均家賃	前月比 (差額)	前年同月比 (差額)
30㎡以下 (シングル)	59,914 円	+0.1 % (+66円)	-0.5 % (-317円)
30~50㎡ (カップル)	89,630 円	+0.6 % (+503円)	+1.0 % (+851円)
50~70㎡ (ファミリー)	119,223 円	-0.1 % (-81円)	+0.9 % (+1,110円)
70㎡超 (大型ファミリー)	211,973 円	-1.2 % (-2,476円)	+8.3 % (+16,310円)

図表2 マンション：平均家賃指数の推移（2015年1月=100）



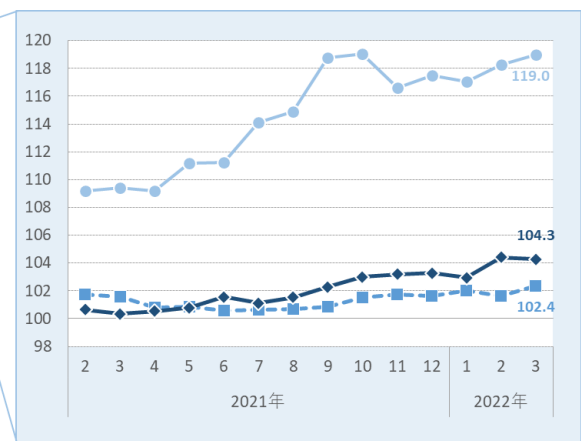
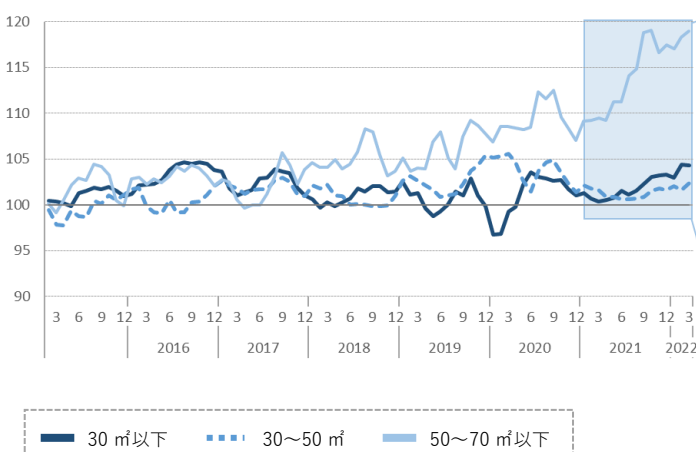
アパート

- 平均家賃は全面積帯で前年同月を上回った。
- 前月比はシングル向きが下落、それ以外の2タイプが上昇した。

図表3 アパート：面積帯別平均家賃（2022年3月）

面積帯	平均家賃	前月比 (差額)	前年同月比 (差額)
30㎡以下 (シングル)	56,629 円	-0.1 % (-69円)	+3.9 % (+2,138円)
30~50㎡ (カップル)	72,839 円	+0.7 % (+510円)	+0.7 % (+540円)
50~70㎡以下 (ファミリー)	105,992 円	+0.6 % (+639円)	+8.7 % (+8,502円)

図表4 アパート：平均家賃指数の推移（2015年1月=100）



福岡県福岡市

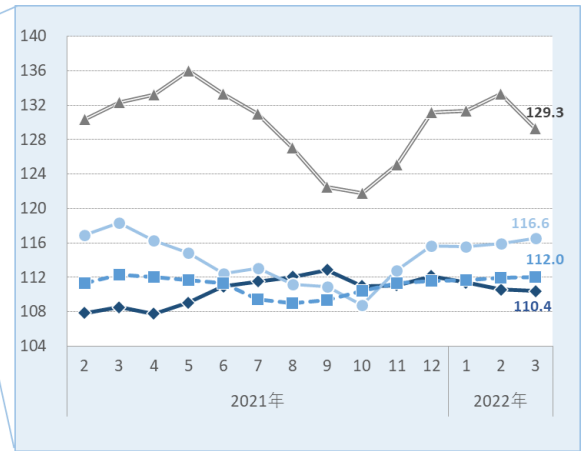
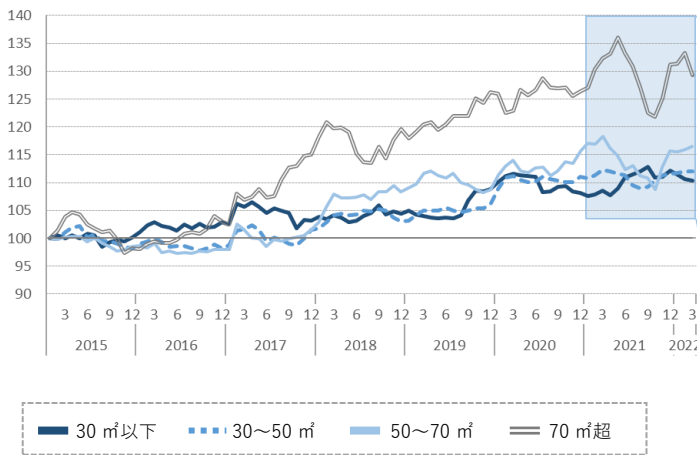
マンション

- 平均家賃の前年同月比はシングル向きが上昇、それ以外の3タイプが下落した。
- 前月比はシングル向き・大型ファミリー向きが下落、カップル向き・ファミリー向きが上昇した。
- カップル向きは7カ月連続で上昇した。

図表1 マンション：面積帯別平均家賃（2022年3月）

面積帯	平均家賃	前月比 (差額)	前年同月比 (差額)
30㎡以下 (シングル)	49,463 円	-0.2 % (-81円)	+1.7 % (+842円)
30~50㎡ (カップル)	74,524 円	+0.1 % (+38円)	-0.3 % (-204円)
50~70㎡ (ファミリー)	92,435 円	+0.6 % (+521円)	-1.5 % (-1,377円)
70㎡超 (大型ファミリー)	149,194 円	-3.0 % (-4,615円)	-2.3 % (-3,496円)

図表2 マンション：平均家賃指数の推移（2015年1月=100）



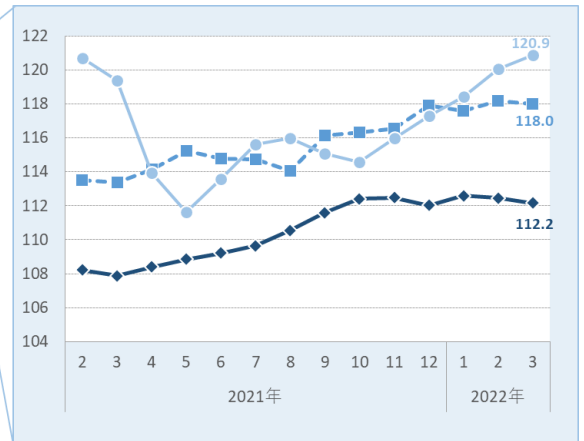
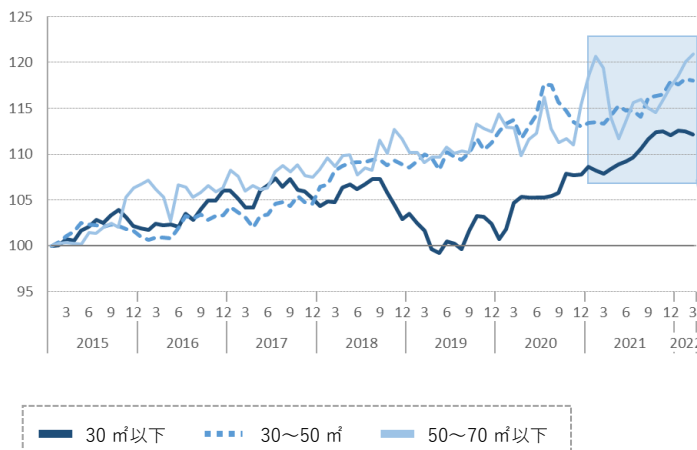
アパート

- 平均家賃は全面積帯で前年同月を上回った。
- 前月比はファミリー向きが上昇、それ以外の2タイプが下落した。
- ファミリー向きは5カ月連続で上昇し、2015年1月以降最高値を更新した。

図表3 アパート：面積帯別平均家賃（2022年3月）

面積帯	平均家賃	前月比 (差額)	前年同月比 (差額)
30㎡以下 (シングル)	40,225 円	-0.3 % (-111円)	+4.0 % (+1,536円)
30~50㎡ (カップル)	61,721 円	-0.2 % (-94円)	+4.1 % (+2,433円)
50~70㎡以下 (ファミリー)	75,819 円	+0.7 % (+524円)	+1.3 % (+939円)

図表4 アパート：平均家賃指数の推移（2015年1月=100）



【アットホーム株式会社について】

- 名称 アットホーム株式会社 (At Home Co.,Ltd.)
- 創業 1967年12月
- 資本金 1億円
- 従業員数 1,587名(2022年3月末現在)
- 代表取締役社長 鶴森 康史
- 本社所在地 東京都大田区西六郷 4-34-12
- 事業内容
 - 1.不動産会社間情報流通サービス
 - 2.消費者向け不動産情報サービス
 - 3.不動産業務支援サービス
- 会社案内 <https://athome-inc.jp/>

【アットホームラボ株式会社について】

- 名称 アットホームラボ株式会社 (At Home Lab Co.,Ltd.)
- 創業 2019年5月
- 資本金 3,000万円
- 従業員数 9名(2022年3月末現在)
- 代表取締役 庄司 利浩
- 所在地 東京都千代田区内幸町 1-3-2 内幸町東急ビル
- 事業内容
 - 1.人工知能領域に関する研究、開発、販売、管理
 - 2.コンピューターシステム、ソフトウェア、およびサービスの企画、開発、販売
 - 3.不動産市場動向の調査、分析
 - 4.不動産に関する新たな広告および取引手法などの調査、研究
- 会社案内 <https://www.athomelab.co.jp>

◆引用・転載時のクレジット記載のお願い◆

本リリース内容の転載にあたりましては、「アットホーム調べ」という表記をお使いいただきますようお願い申し上げます。

【本リリースに関するお問合せ先】

アットホーム株式会社 PR事務局 ビルコム株式会社 担当:吉武・田中
TEL:03-5413-2411 E-mail:athome@bil.jp

アットホーム株式会社 マーケティングコミュニケーション部 広報担当:佐々木・西嶋
TEL:03-3580-7504 E-mail:contact@athome.co.jp

【調査内容に関するお問合せ先】

アットホームラボ株式会社 データマーケティング部 担当:磐前(いわさき)・佐々木
TEL:03-6479-0540 E-mail:daihyo@athomelab.co.jp

この調査はアットホーム株式会社がアットホームラボ株式会社に分析を委託したものです。アットホーム(株)およびアットホームラボ(株)は本資料に掲載された情報について、その正確性、有用性等を保証するものではなく、利用者が損害を被った場合も一切責任を負いません。また、事前に通知をすることなく本資料の更新、追加、変更、削除、もしくは改廃等を行うことがあります。