

2024年7月24日

報道関係者各位

発行: アットホーム株式会社
分析: アットホームラボ株式会社**家賃動向** 全国主要都市の「賃貸マンション・アパート」募集家賃動向（2024年6月）

— 首都圏（1都3県）、札幌市、仙台市、名古屋市、京都市、大阪市、神戸市、広島市、福岡市 —

<全体概況>

- マンションの平均募集家賃は、東京23区・東京都下・神奈川県・埼玉県・札幌市・名古屋市・京都市・大阪市・福岡市の9エリアが全面積帯で前年同月を上回る。
- マンションは、ファミリー向きが神戸市を除く12エリアで前年同月を上回る。中でも、神奈川県・埼玉県・千葉県・札幌市・京都市の5エリアは2015年1月以降最高値を更新。
- アパートも、ファミリー向きが神戸市を除く12エリアで前年同月を上回る。中でも、埼玉県・千葉県・京都市・大阪市・広島市の5エリアは2015年1月以降最高値を更新。

<平均募集家賃 前年同月上昇率トップ3> ※カッコ内は2024年6月の平均家賃

◆ マンション

30㎡以下（シングル向き）			30～50㎡（カップル向き）			50～70㎡（ファミリー向き）			70㎡超（大型ファミリー向き）		
1位	千葉県	+5.2% (65,618円)	1位	東京23区	+7.2% (150,892円)	1位	札幌市	+11.2% (88,989円)	1位	福岡市	+16.8% (177,415円)
2位	埼玉県	+4.2% (61,827円)	2位	千葉県	+6.7% (87,337円)	2位	福岡市	+11.1% (108,805円)	2位	京都市	+10.3% (191,780円)
3位	福岡市	+4.0% (52,875円)	3位	大阪市	+4.4% (99,497円)	3位	大阪市	+10.1% (148,015円)	3位	神奈川県	+8.8% (206,033円)

◆ アパート ※70㎡超は募集物件数が少ないため調査対象外

30㎡以下（シングル向き）			30～50㎡（カップル向き）			50～70㎡以下（ファミリー向き）		
1位	大阪市	+3.9% (59,447円)	1位	仙台市	+5.9% (63,535円)	1位	大阪市	+8.1% (124,512円)
2位	千葉県	+3.4% (52,219円)	2位	埼玉県	+5.3% (71,531円)	2位	千葉県	+7.8% (86,410円)
3位	埼玉県	+3.4% (53,869円)	3位	千葉県	+4.1% (68,243円)	3位	東京23区	+7.6% (147,724円)

<調査概要>

不動産情報サービスのアットホーム株式会社（本社：東京都大田区 代表取締役社長：鶴森 康史）の不動産情報ネットワークで消費者向けに登録・公開された、居住用賃貸マンション・アパートの募集家賃動向について、アットホームラボ株式会社（東京都千代田区 代表取締役社長：大武 義隆）に調査・分析を委託し、アットホームが公表するものです。

◆対象全13エリア

首都圏（東京23区、東京都下、神奈川県、埼玉県、千葉県）、北海道札幌市、宮城県仙台市、愛知県名古屋市、京都府京都市、大阪府大阪市、兵庫県神戸市、広島県広島市、福岡県福岡市

◆対象データ

不動産情報サイト アットホームで登録・公開された居住用賃貸マンション・アパート（重複物件はユニーク化）

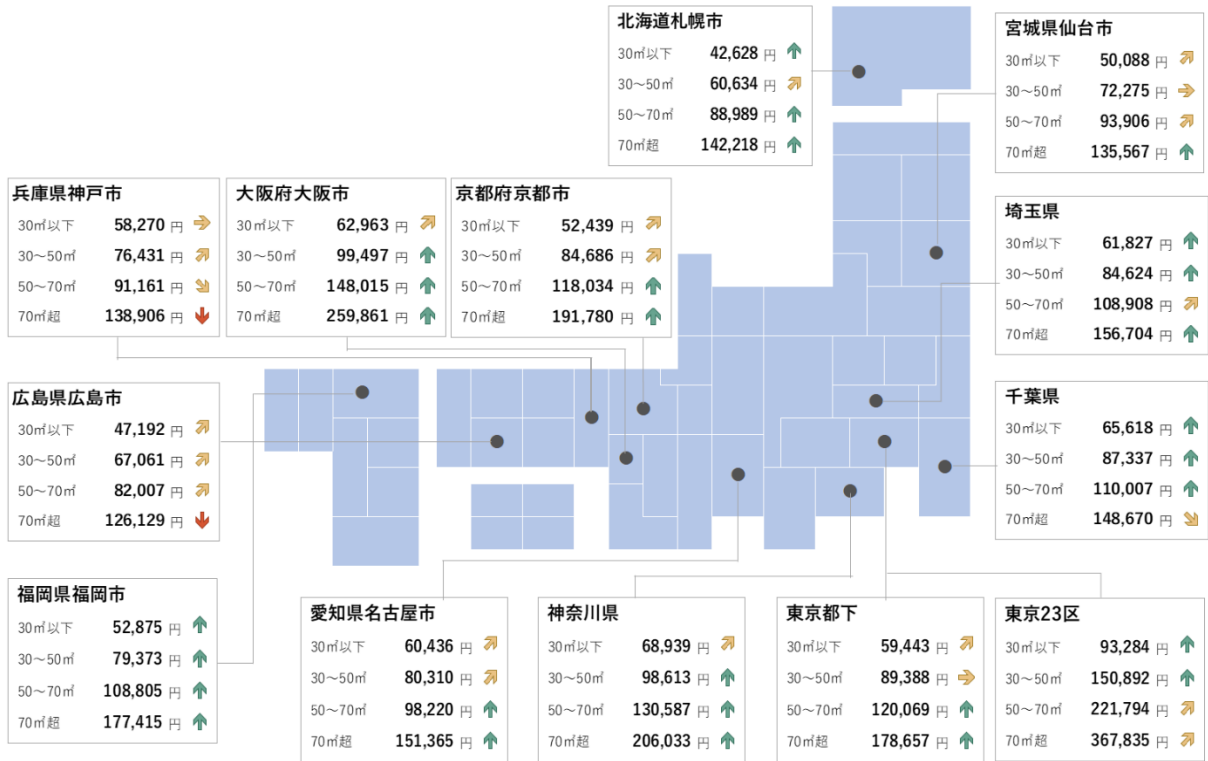
◆定義

- ・本調査では、入居者が1カ月に支払う「賃料+管理費・共益費等」を「家賃」としています。
- ・コメントでは、30㎡以下を「シングル向き」、30㎡～50㎡以下を「カップル向き」、50㎡～70㎡以下を「ファミリー向き」、70㎡超を「大型ファミリー向き」としています。
- ・本調査における平均家賃指数は2015年1月=100としています。
- ・上昇率は小数点第2位を四捨五入したものです。上昇率トップ3の表は、四捨五入前の数値に基づいています。

<2024年6月 全国主要都市における賃貸マンション・アパートの平均家賃（面積帯別）>

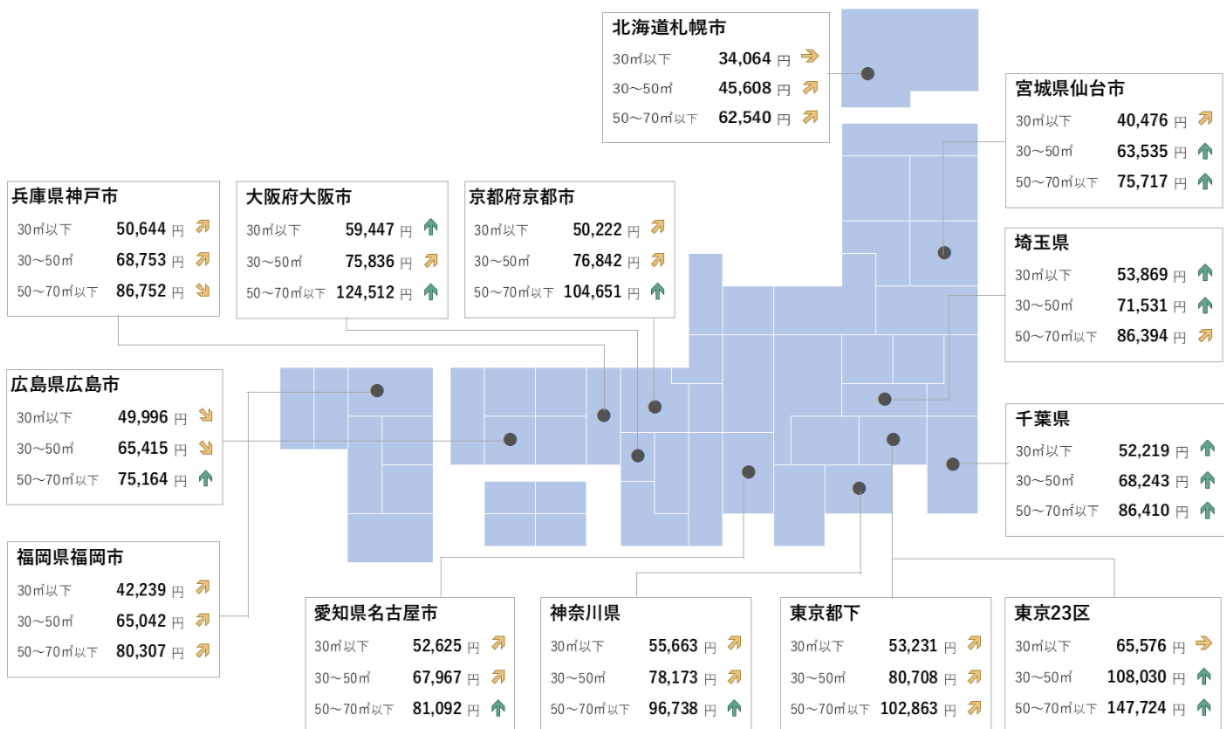
※ 矢印は前年同月からの変化率 ↓ -3.0%以下 ⇩ -3.0%~-0.5%以下 → -0.5%~+0.5% ⇨ +0.5%以上~+3.0% ↑ +3.0%以上

マンション



アパート

※ アパートの70㎡超は募集物件数が少ないため調査対象外



東京 23 区

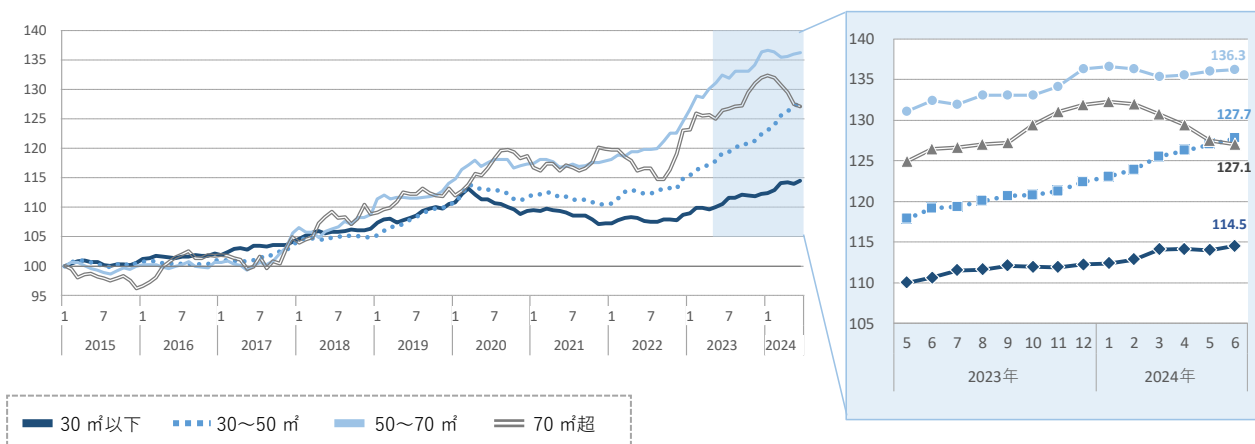
マンション

- 平均家賃は全面積帯で前年同月を上回った。
- 前月比は大型ファミリー向きが下落、それ以外の 3 タイプが上昇した。大型ファミリー向きは 5 カ月連続の下落となっている。
- シングル向き・カップル向きは 2015 年 1 月以降最高値となった。中でもカップル向きは 19 カ月連続の更新となっている。

図表 1 マンション：面積帯別平均家賃（2024 年 6 月）

面積帯	平均家賃	前月比 (差額)	前年同月比 (差額)
30㎡以下 (シングル)	H 93,284 円	+0.5 % (+424円)	+3.6 % (+3,212円)
30~50㎡ (カップル)	H 150,892 円	+0.6 % (+896円)	+7.2 % (+10,158円)
50~70㎡ (ファミリー)	221,794 円	+0.2 % (+436円)	+2.9 % (+6,279円)
70㎡超 (大型ファミリー)	367,835 円	-0.3 % (-1,178円)	+0.5 % (+1,730円)

図表 2 マンション：平均家賃指数の推移（2015 年 1 月=100）



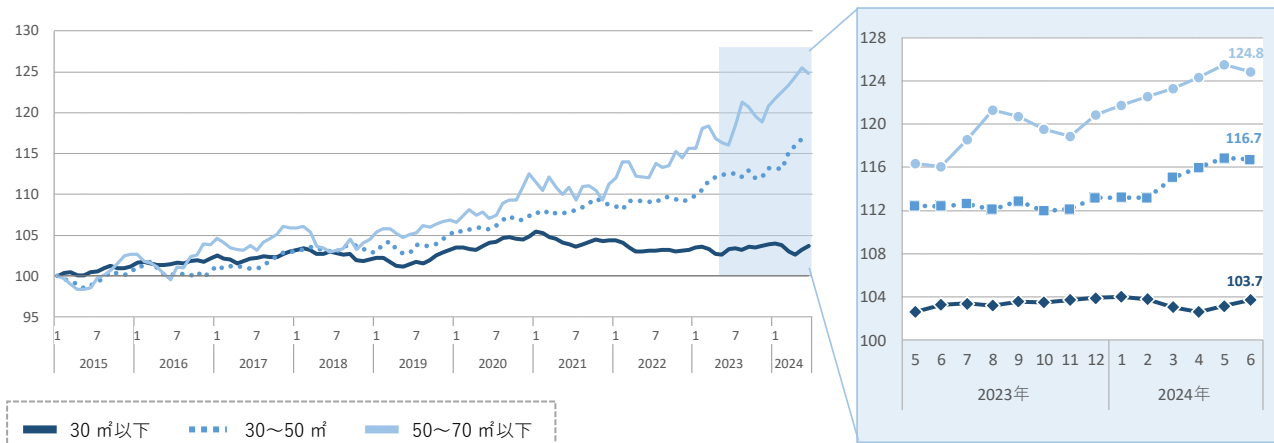
アパート

- 平均家賃は全面積帯で前年同月を上回った。
- 前月比はシングル向きが上昇、それ以外の 2 タイプが下落した。中でもファミリー向きは 7 カ月ぶりの下落となった。

図表 3 アパート：面積帯別平均家賃（2024 年 6 月）

面積帯	平均家賃	前月比 (差額)	前年同月比 (差額)
30㎡以下 (シングル)	65,576 円	+0.5 % (+342円)	+0.4 % (+274円)
30~50㎡ (カップル)	108,030 円	-0.1 % (-136円)	+3.8 % (+4,000円)
50~70㎡以下 (ファミリー)	147,724 円	-0.5 % (-804円)	+7.6 % (+10,393円)

図表 4 アパート：平均家賃指数の推移（2015 年 1 月=100）



東京都下

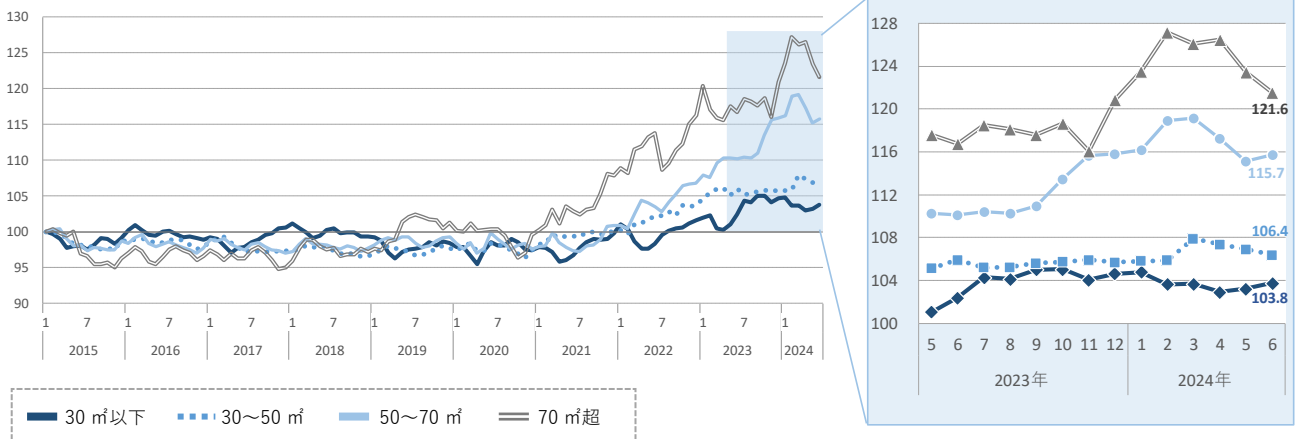
マンション

- 平均家賃は全面積帯で前年同月を上回った。
- 前月比はシングル向き・ファミリー向きが上昇、カップル向き・大型ファミリー向きが下落した。

図表 1 マンション：面積帯別平均家賃（2024 年 6 月）

面積帯	平均家賃	前月比 (差額)	前年同月比 (差額)
30㎡以下 (シングル)	59,443 円	+0.5 % (+291円)	+1.3 % (+776円)
30~50㎡ (カップル)	89,388 円	-0.5 % (-447円)	+0.4 % (+381円)
50~70㎡ (ファミリー)	120,069 円	+0.5 % (+609円)	+5.1 % (+5,790円)
70㎡超 (大型ファミリー)	178,657 円	-1.5 % (-2,800円)	+4.1 % (+7,037円)

図表 2 マンション：平均家賃指数の推移（2015 年 1 月=100）



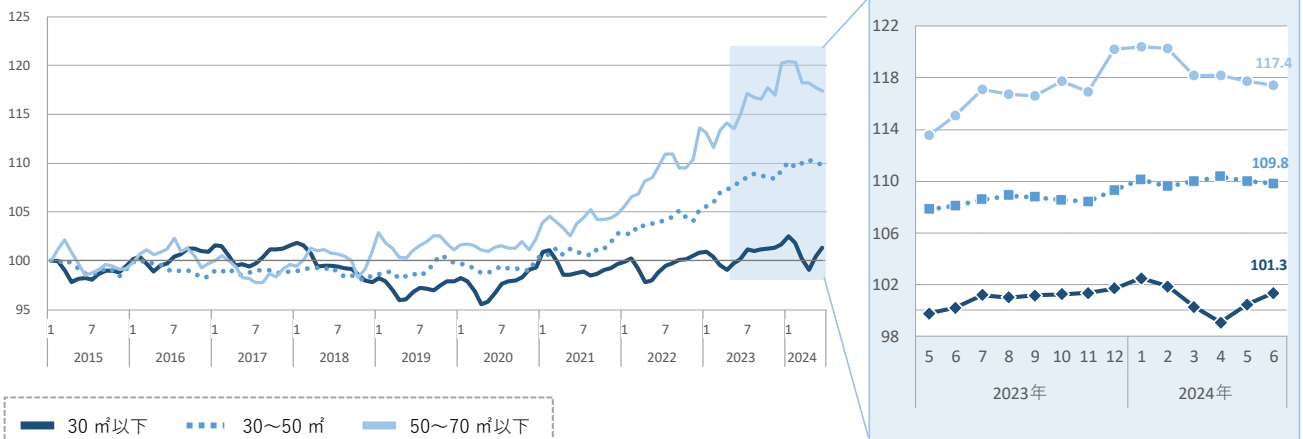
アパート

- 平均家賃は全面積帯で前年同月を上回った。
- 前月比はシングル向きが上昇、それ以外の 2 タイプが下落した。中でもファミリー向きは 5 カ月連続の下落となっている。

図表 3 アパート：面積帯別平均家賃（2024 年 6 月）

面積帯	平均家賃	前月比 (差額)	前年同月比 (差額)
30㎡以下 (シングル)	53,231 円	+0.9 % (+476円)	+1.2 % (+606円)
30~50㎡ (カップル)	80,708 円	-0.2 % (-131円)	+1.6 % (+1,271円)
50~70㎡以下 (ファミリー)	102,863 円	-0.3 % (-273円)	+2.1 % (+2,071円)

図表 4 アパート：平均家賃指数の推移（2015 年 1 月=100）



神奈川県

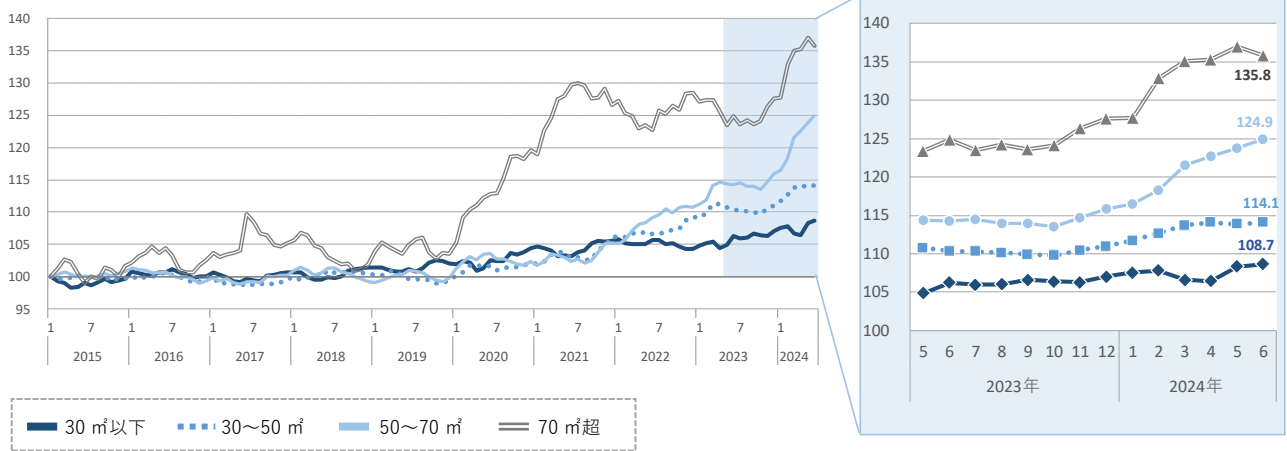
マンション

- 平均家賃は全面積帯で前年同月を上回った。
- 前月比は大型ファミリー向きが下落、それ以外の 3 タイプが上昇した。
- シングル向き・カップル向き・ファミリー向きは 2015 年 1 月以降最高値となった。中でもシングル向きは 2 カ月連続、ファミリー向きは 8 カ月連続の更新となっている。

図表 1 マンション：面積帯別平均家賃（2024 年 6 月）

面積帯	平均家賃	前月比 (差額)	前年同月比 (差額)
30㎡以下 (シングル)	H 68,939 円	+0.3 % (+211円)	+2.3 % (+1,557円)
30~50㎡ (カップル)	H 98,613 円	+0.2 % (+192円)	+3.4 % (+3,236円)
50~70㎡ (ファミリー)	H 130,587 円	+0.9 % (+1,224円)	+9.4 % (+11,168円)
70㎡超 (大型ファミリー)	206,033 円	-0.9 % (-1,781円)	+8.8 % (+16,621円)

図表 2 マンション：平均家賃指数の推移（2015 年 1 月=100）



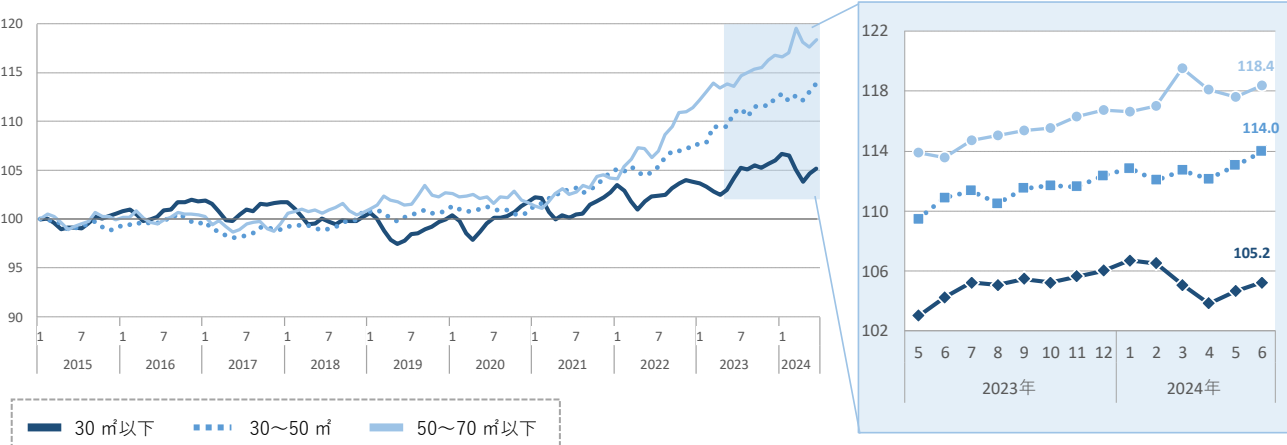
アパート

- 平均家賃は前年同月比・前月比ともに全面積帯で上昇した。
- カップル向きは 2 カ月連続で 2015 年 1 月以降最高値を更新した。

図表 3 アパート：面積帯別平均家賃（2024 年 6 月）

面積帯	平均家賃	前月比 (差額)	前年同月比 (差額)
30㎡以下 (シングル)	55,663 円	+0.5 % (+291円)	+0.9 % (+515円)
30~50㎡ (カップル)	H 78,173 円	+0.8 % (+624円)	+2.8 % (+2,113円)
50~70㎡以下 (ファミリー)	96,738 円	+0.6 % (+597円)	+4.2 % (+3,917円)

図表 4 アパート：平均家賃指数の推移（2015 年 1 月=100）



埼玉県

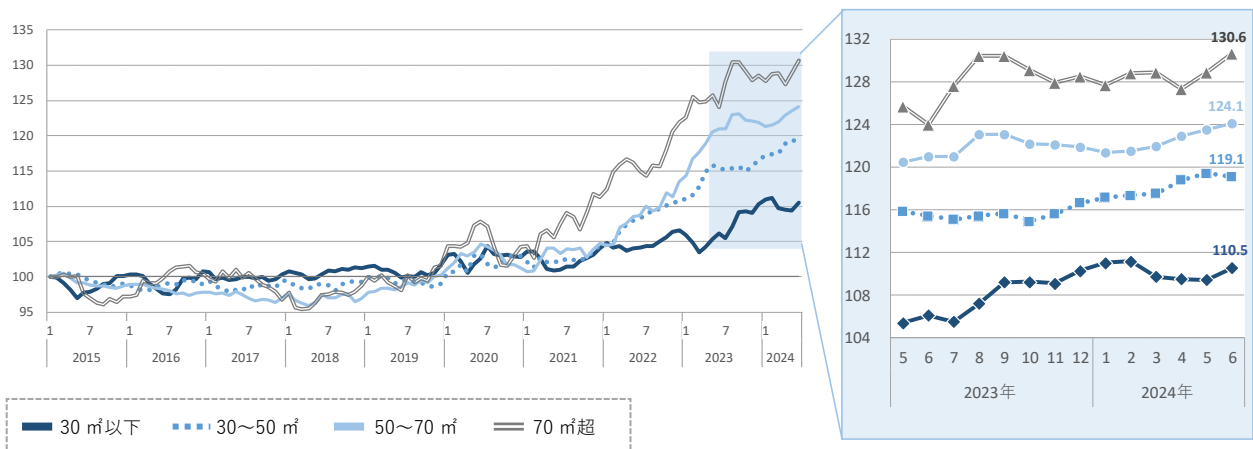
マンション

- 平均家賃は全面積帯で前年同月を上回った。
- 前月比はカップル向きが下落、それ以外の 3 タイプが上昇した。
- ファミリー向き・大型ファミリー向きは 2015 年 1 月以降最高値となった。中でもファミリー向きは 2 カ月連続の更新となっている。

図表 1 マンション：面積帯別平均家賃（2024 年 6 月）

面積帯	平均家賃	前月比 (差額)	前年同月比 (差額)
30㎡以下 (シングル)	61,827 円	+1.0 % (+614円)	+4.2 % (+2,485円)
30~50㎡ (カップル)	84,624 円	-0.3 % (-240円)	+3.1 % (+2,584円)
50~70㎡ (ファミリー)	H 108,908 円	+0.5 % (+494円)	+2.5 % (+2,702円)
70㎡超 (大型ファミリー)	H 156,704 円	+1.4 % (+2,152円)	+5.4 % (+7,961円)

図表 2 マンション：平均家賃指数の推移（2015 年 1 月=100）



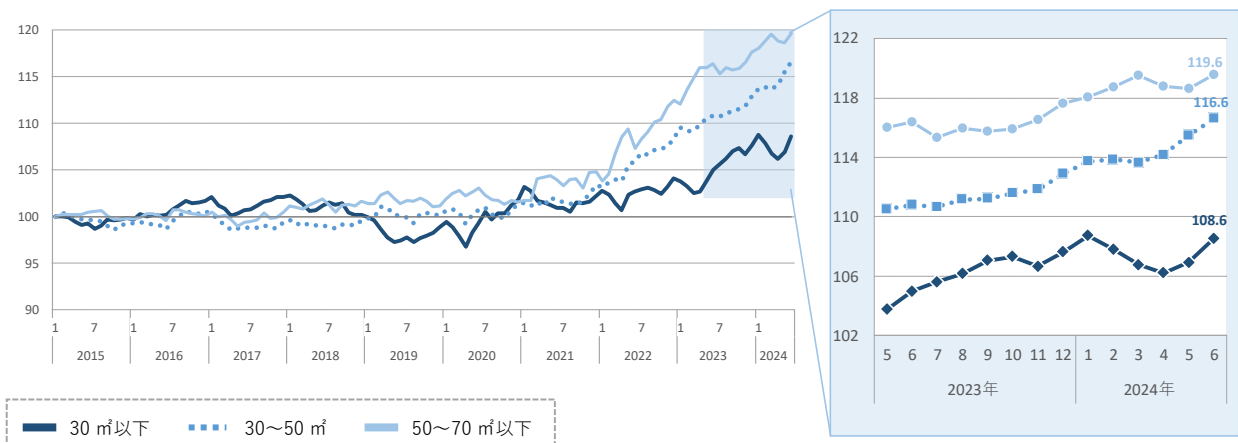
アパート

- 平均家賃は前年同月比・前月比ともに全面積帯で上昇した。
- カップル向き・ファミリー向きは 2015 年 1 月以降最高値となった。中でもカップル向きは 3 カ月連続の更新となっている。

図表 3 アパート：面積帯別平均家賃（2024 年 6 月）

面積帯	平均家賃	前月比 (差額)	前年同月比 (差額)
30㎡以下 (シングル)	53,869 円	+1.5 % (+812円)	+3.4 % (+1,767円)
30~50㎡ (カップル)	H 71,531 円	+1.0 % (+695円)	+5.3 % (+3,570円)
50~70㎡以下 (ファミリー)	H 86,394 円	+0.8 % (+689円)	+2.7 % (+2,310円)

図表 4 アパート：平均家賃指数の推移（2015 年 1 月=100）



千葉県

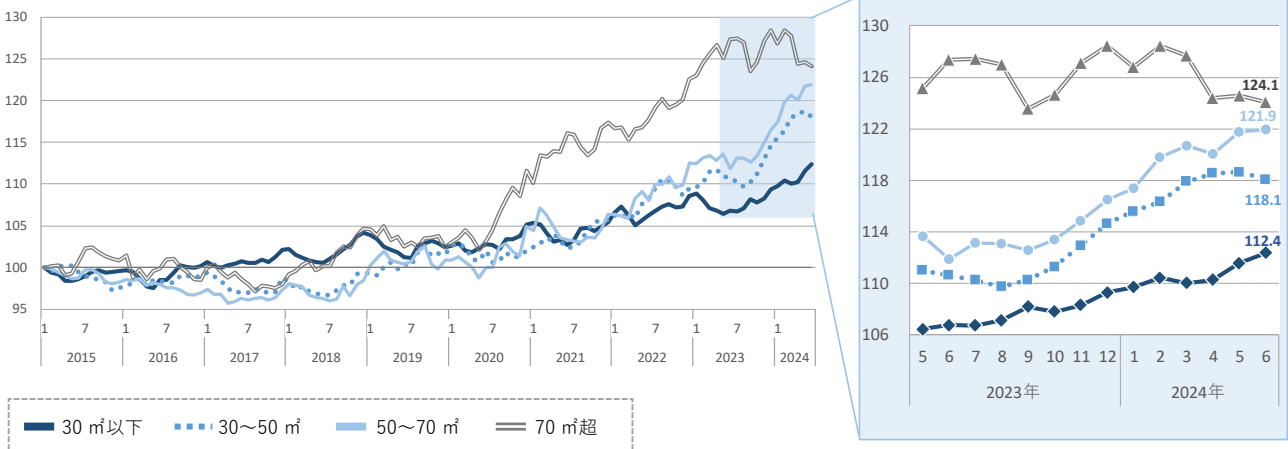
マンション

- 平均家賃の前年同月比は大型ファミリー向きが下落、それ以外の 3 タイプが上昇した。
- 前月比はシングル向き・ファミリー向きが上昇、カップル向き・大型ファミリー向きが下落した。
- シングル向き・ファミリー向きは 2 カ月連続で 2015 年 1 月以降最高値を更新した。

図表 1 マンション：面積帯別平均家賃（2024 年 6 月）

面積帯	平均家賃	前月比 (差額)	前年同月比 (差額)
30㎡以下 (シングル)	H 65,618 円	+0.7 % (+469円)	+5.2 % (+3,269円)
30~50㎡ (カップル)	87,337 円	-0.5 % (-430円)	+6.7 % (+5,506円)
50~70㎡ (ファミリー)	H 110,007 円	+0.2 % (+178円)	+9.0 % (+9,075円)
70㎡超 (大型ファミリー)	148,670 円	-0.4 % (-621円)	-2.6 % (-3,966円)

図表 2 マンション：平均家賃指数の推移（2015 年 1 月=100）



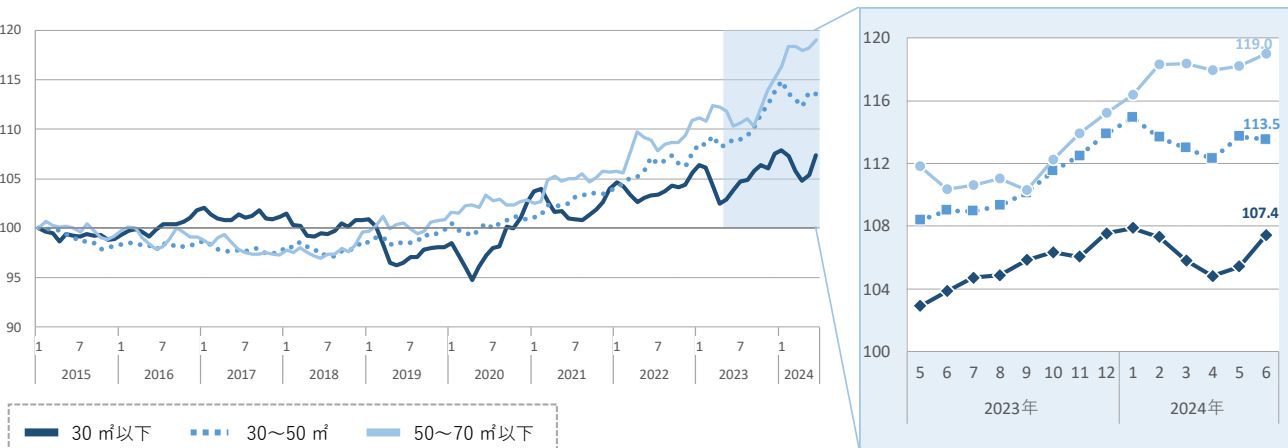
アパート

- 平均家賃は全面積帯で前年同月を上回った。
- 前月比はカップル向きが下落、それ以外の 2 タイプが上昇した。
- ファミリー向きは 2 カ月連続で上昇し、2015 年 1 月以降最高値を更新した。

図表 3 アパート：面積帯別平均家賃（2024 年 6 月）

面積帯	平均家賃	前月比 (差額)	前年同月比 (差額)
30㎡以下 (シングル)	52,219 円	+1.9 % (+967円)	+3.4 % (+1,723円)
30~50㎡ (カップル)	68,243 円	-0.2 % (-117円)	+4.1 % (+2,715円)
50~70㎡以下 (ファミリー)	H 86,410 円	+0.7 % (+559円)	+7.8 % (+6,287円)

図表 4 アパート：平均家賃指数の推移（2015 年 1 月=100）



北海道札幌市

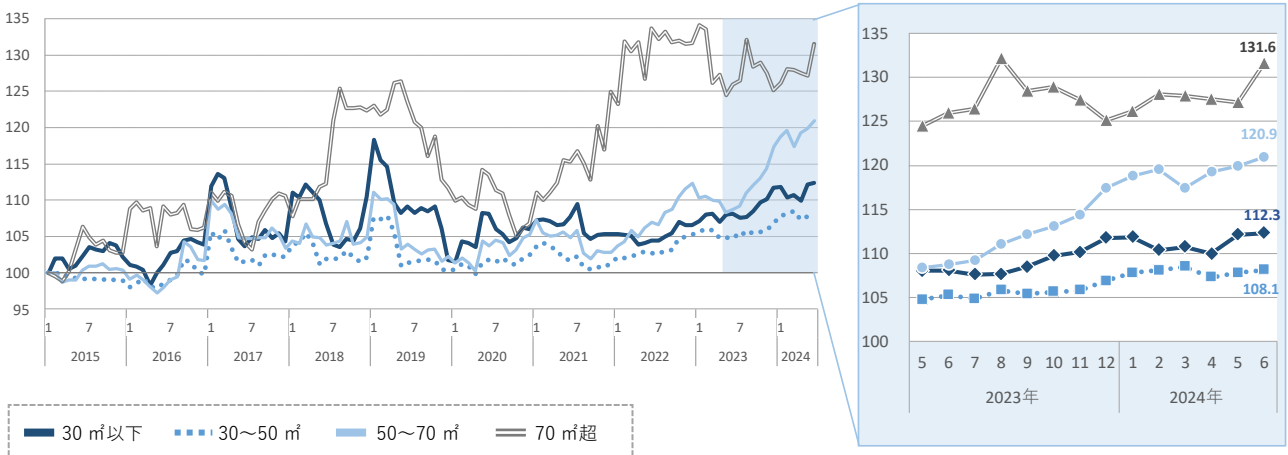
マンション

- 平均家賃は前年同月比・前月比ともに全面積帯で上昇した。
- ファミリー向きは 2 カ月連続で 2015 年 1 月以降最高値を更新した。

図表 1 マンション：面積帯別平均家賃（2024 年 6 月）

面積帯	平均家賃	前月比 (差額)	前年同月比 (差額)
30㎡以下 (シングル)	42,628 円	+0.2 % (+78円)	+3.9 % (+1,613円)
30~50㎡ (カップル)	60,634 円	+0.3 % (+191円)	+2.7 % (+1,622円)
50~70㎡ (ファミリー)	H 88,989 円	+0.9 % (+755円)	+11.2 % (+8,974円)
70㎡超 (大型ファミリー)	142,218 円	+3.5 % (+4,756円)	+4.5 % (+6,083円)

図表 2 マンション：平均家賃指数の推移（2015 年 1 月=100）



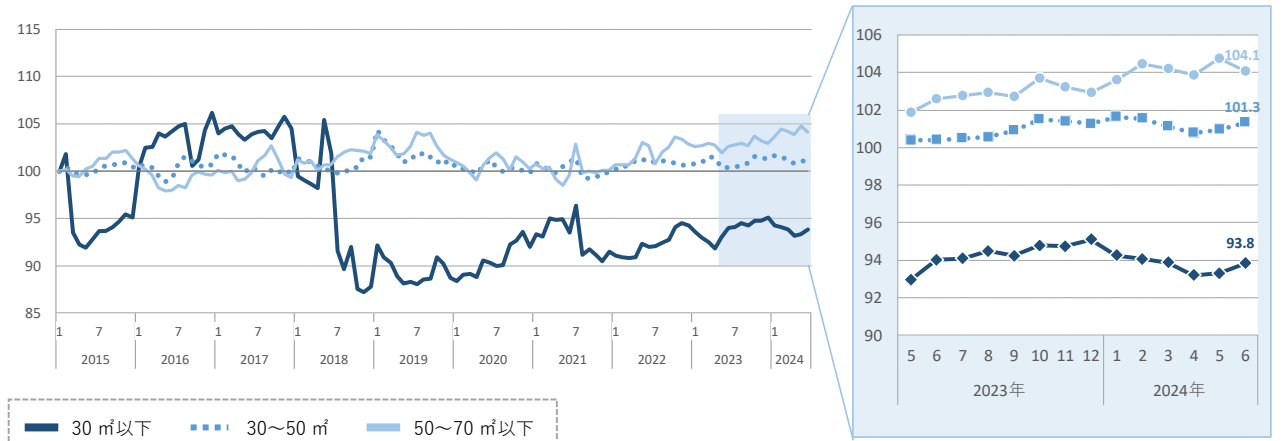
アパート

- 平均家賃の前年同月比はシングル向きが下落、それ以外の 2 タイプが上昇した。シングル向きの前年同月割れは 2022 年 7 月以来 23 カ月ぶり。
- 前月比はファミリー向きが下落、それ以外の 2 タイプが上昇した。

図表 3 アパート：面積帯別平均家賃（2024 年 6 月）

面積帯	平均家賃	前月比 (差額)	前年同月比 (差額)
30㎡以下 (シングル)	34,064 円	+0.6 % (+195円)	-0.2 % (-71円)
30~50㎡ (カップル)	45,608 円	+0.4 % (+166円)	+0.9 % (+420円)
50~70㎡以下 (ファミリー)	62,540 円	-0.7 % (-413円)	+1.4 % (+892円)

図表 4 アパート：平均家賃指数の推移（2015 年 1 月=100）



宮城県仙台市

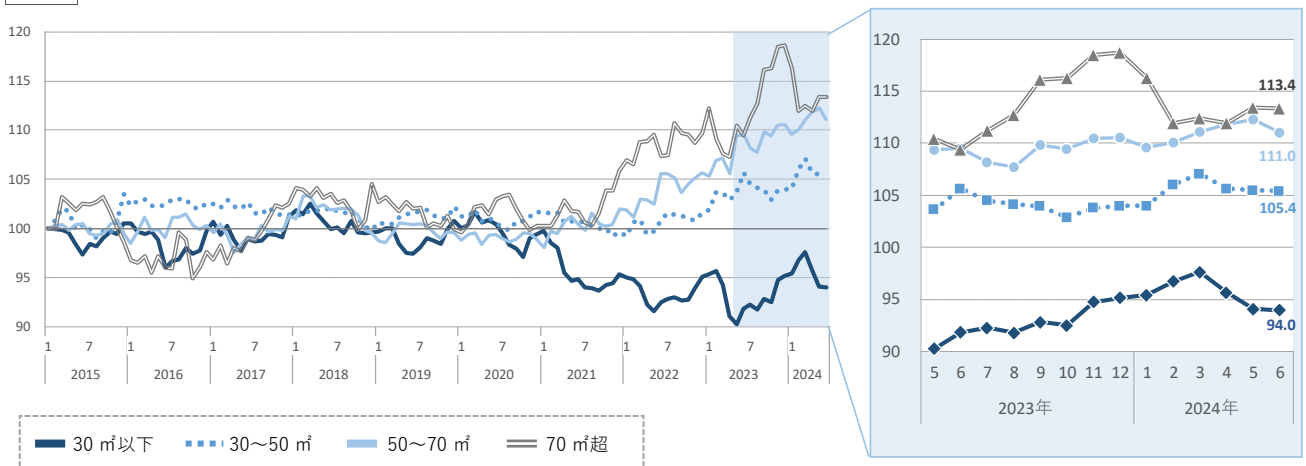
マンション

- 平均家賃の前年同月比はカップル向きが下落、それ以外の 3 タイプが上昇した。カップル向きの前年同月割れは 2022 年 5 月以来 25 カ月ぶり。
- 前月比は全面積帯で下落した。中でも、3 カ月連続で 2015 年 1 月以降最高値を更新していたファミリー向きは 5 カ月ぶりの下落となった。

図表 1 マンション：面積帯別平均家賃（2024 年 6 月）

面積帯	平均家賃	前月比 (差額)	前年同月比 (差額)
30㎡以下 (シングル)	50,088 円	-0.1 % (-55円)	+2.3 % (+1,142円)
30~50㎡ (カップル)	72,275 円	-0.1 % (-67円)	-0.2 % (-164円)
50~70㎡ (ファミリー)	93,906 円	-1.1 % (-1,022円)	+1.4 % (+1,275円)
70㎡超 (大型ファミリー)	135,567 円	0.0 % (-13円)	+3.6 % (+4,739円)

図表 2 マンション：平均家賃指数の推移（2015 年 1 月=100）



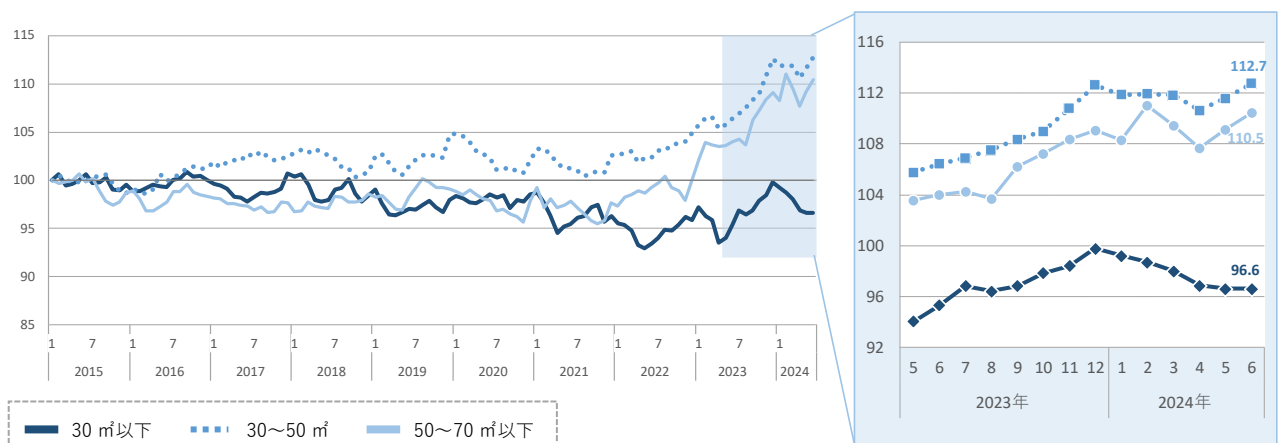
アパート

- 平均家賃は全面積帯で前年同月を上回った。
- 前月比はシングル向きが下落、それ以外の 2 タイプが上昇した。
- シングル向きは 6 カ月連続で下落した。一方、カップル向きは 2 カ月連続で上昇し 2015 年 1 月以降最高値を更新した。

図表 3 アパート：面積帯別平均家賃（2024 年 6 月）

面積帯	平均家賃	前月比 (差額)	前年同月比 (差額)
30㎡以下 (シングル)	40,476 円	0.0 % (-4円)	+1.4 % (+542円)
30~50㎡ (カップル)	H 63,535 円	+1.0 % (+655円)	+5.9 % (+3,563円)
50~70㎡以下 (ファミリー)	75,717 円	+1.2 % (+891円)	+6.2 % (+4,406円)

図表 4 アパート：平均家賃指数の推移（2015 年 1 月=100）



愛知県名古屋市

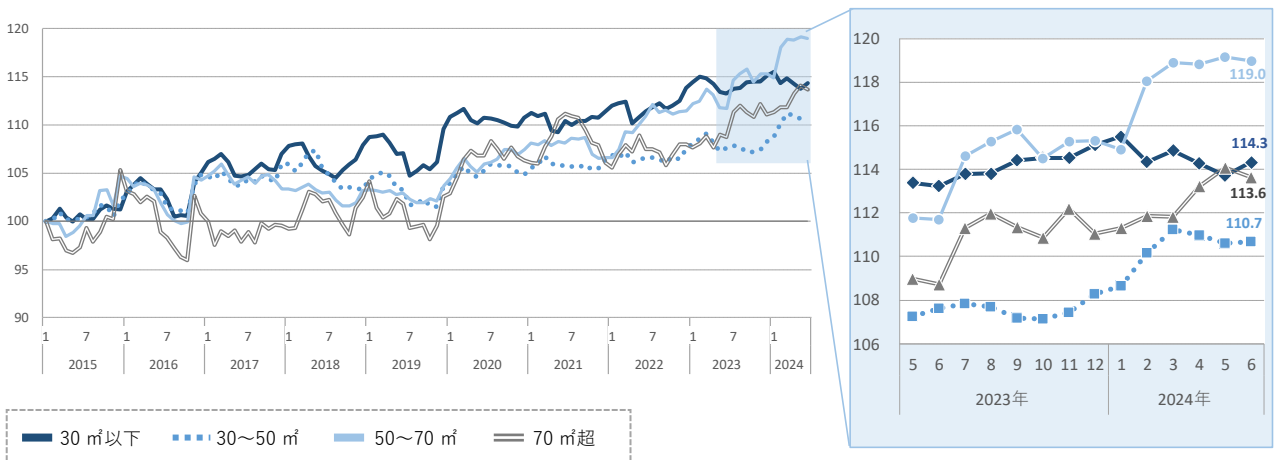
マンション

- 平均家賃は全面積帯で前年同月を上回った。
- 前月比はシングル向き・カップル向きが上昇、ファミリー向き・大型ファミリー向きが下落した。

図表 1 マンション：面積帯別平均家賃（2024年6月）

面積帯	平均家賃	前月比 (差額)	前年同月比 (差額)
30㎡以下 (シングル)	60,436 円	+0.5 % (+326円)	+1.0 % (+578円)
30~50㎡ (カップル)	80,310 円	0.0 % (+36円)	+2.9 % (+2,230円)
50~70㎡ (ファミリー)	98,220 円	-0.2 % (-154円)	+6.5 % (+5,989円)
70㎡超 (大型ファミリー)	151,365 円	-0.4 % (-582円)	+4.5 % (+6,523円)

図表 2 マンション：平均家賃指数の推移（2015年1月=100）



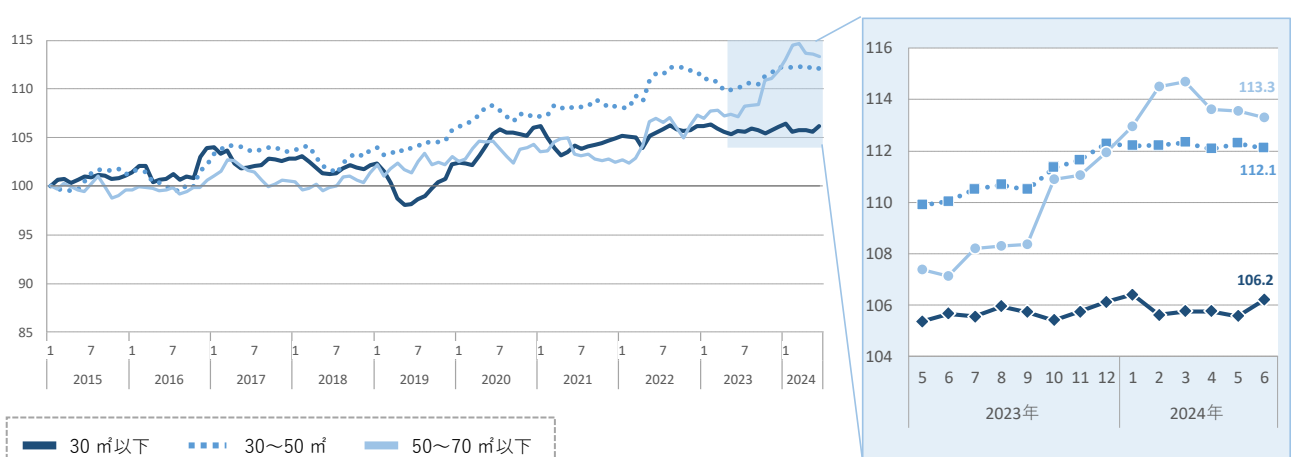
アパート

- 平均家賃は全面積帯で前年同月を上回った。
- 前月比はシングル向きが上昇、それ以外の 2 タイプが下落した。中でもファミリー向きは 3 カ月連続の下落となっている。

図表 3 アパート：面積帯別平均家賃（2024年6月）

面積帯	平均家賃	前月比 (差額)	前年同月比 (差額)
30㎡以下 (シングル)	52,625 円	+0.6 % (+313円)	+0.5 % (+271円)
30~50㎡ (カップル)	67,967 円	-0.2 % (-123円)	+1.9 % (+1,250円)
50~70㎡以下 (ファミリー)	81,092 円	-0.2 % (-178円)	+5.8 % (+4,414円)

図表 4 アパート：平均家賃指数の推移（2015年1月=100）



京都府京都市

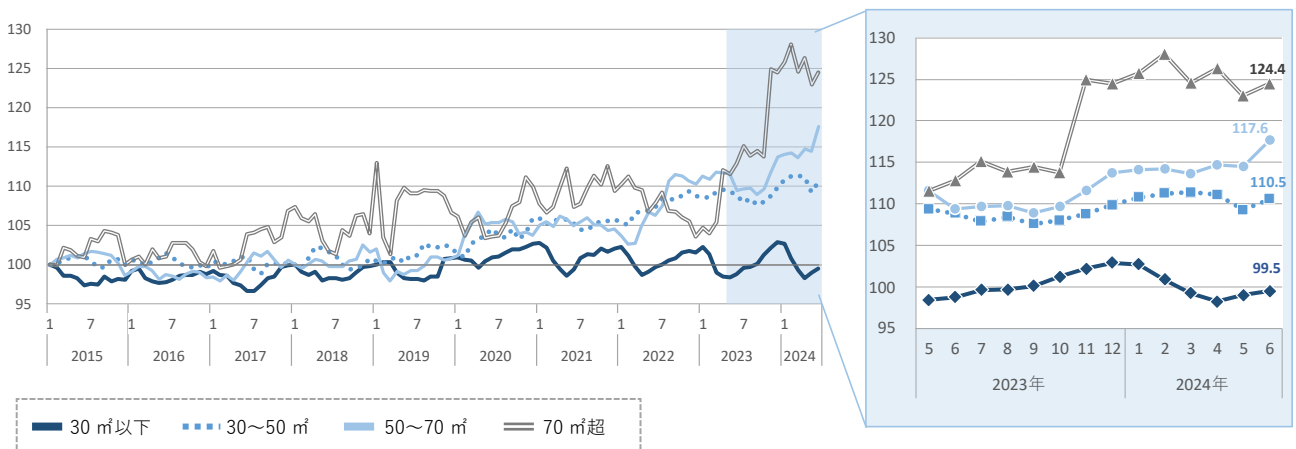
マンション

- 平均家賃は前年同月比・前月比ともに全面積帯で上昇した。
- ファミリー向きは 2015 年 1 月以降最高値を更新した。

図表 1 マンション：面積帯別平均家賃（2024 年 6 月）

面積帯	平均家賃	前月比 (差額)	前年同月比 (差額)
30㎡以下 (シングル)	52,439 円	+0.5 % (+264円)	+0.8 % (+391円)
30~50㎡ (カップル)	84,686 円	+1.2 % (+983円)	+1.6 % (+1,314円)
50~70㎡ (ファミリー)	H 118,034 円	+2.8 % (+3,179円)	+7.5 % (+8,271円)
70㎡超 (大型ファミリー)	191,780 円	+1.2 % (+2,237円)	+10.3 % (+17,902円)

図表 2 マンション：平均家賃指数の推移（2015 年 1 月=100）



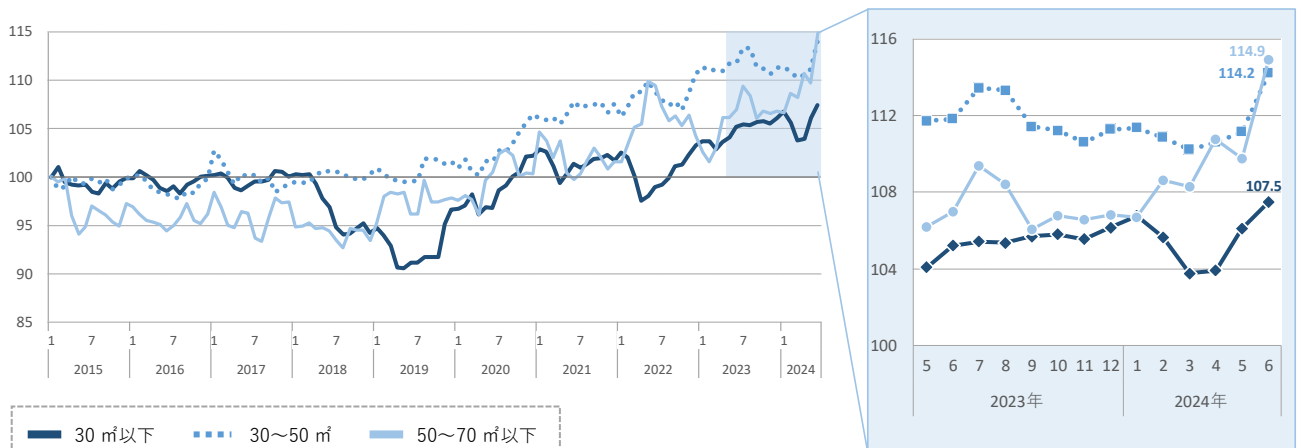
アパート

- 平均家賃は前年同月比・前月比ともに全面積帯で上昇し、いずれも 2015 年 1 月以降最高値を更新した。

図表 3 アパート：面積帯別平均家賃（2024 年 6 月）

面積帯	平均家賃	前月比 (差額)	前年同月比 (差額)
30㎡以下 (シングル)	H 50,222 円	+1.3 % (+640円)	+2.2 % (+1,059円)
30~50㎡ (カップル)	H 76,842 円	+2.8 % (+2,062円)	+2.1 % (+1,612円)
50~70㎡以下 (ファミリー)	H 104,651 円	+4.7 % (+4,693円)	+7.4 % (+7,229円)

図表 4 アパート：平均家賃指数の推移（2015 年 1 月=100）



大阪府大阪市

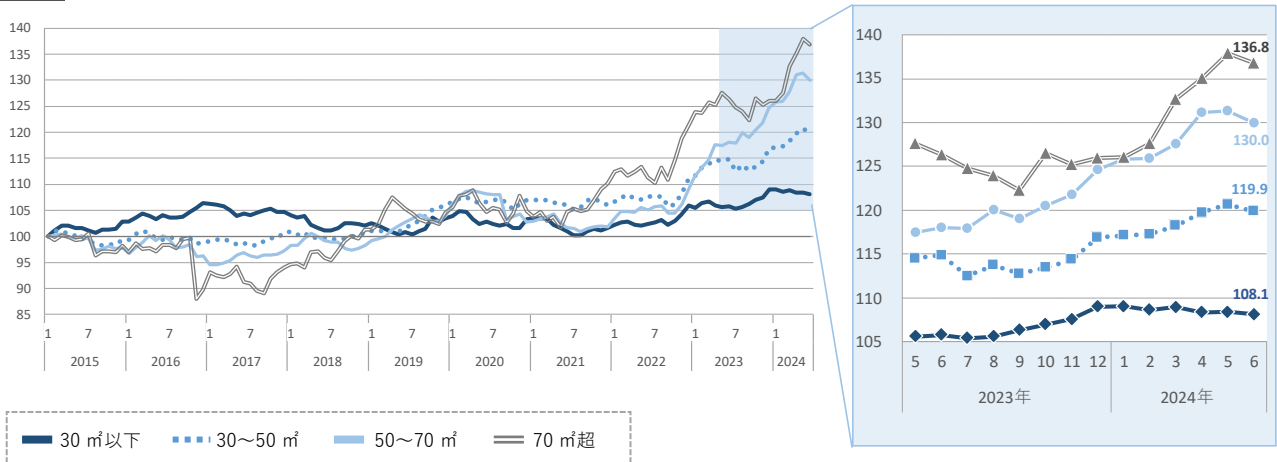
マンション

- 平均家賃は全面積帯で前年同月を上回った。
- 前月比は全面積帯で下落した。中でも 8 カ月連続で 2015 年 1 月以降最高値を更新していたファミリー向きは、9 カ月ぶりの下落となった。

図表 1 マンション：面積帯別平均家賃（2024 年 6 月）

面積帯	平均家賃	前月比 (差額)	前年同月比 (差額)
30㎡以下 (シングル)	62,963 円	-0.3 % (-172円)	+2.2 % (+1,346円)
30~50㎡ (カップル)	99,497 円	-0.6 % (-637円)	+4.4 % (+4,175円)
50~70㎡ (ファミリー)	148,015 円	-1.0 % (-1,563円)	+10.1 % (+13,614円)
70㎡超 (大型ファミリー)	259,861 円	-0.8 % (-2,129円)	+8.3 % (+19,874円)

図表 2 マンション：平均家賃指数の推移（2015 年 1 月=100）



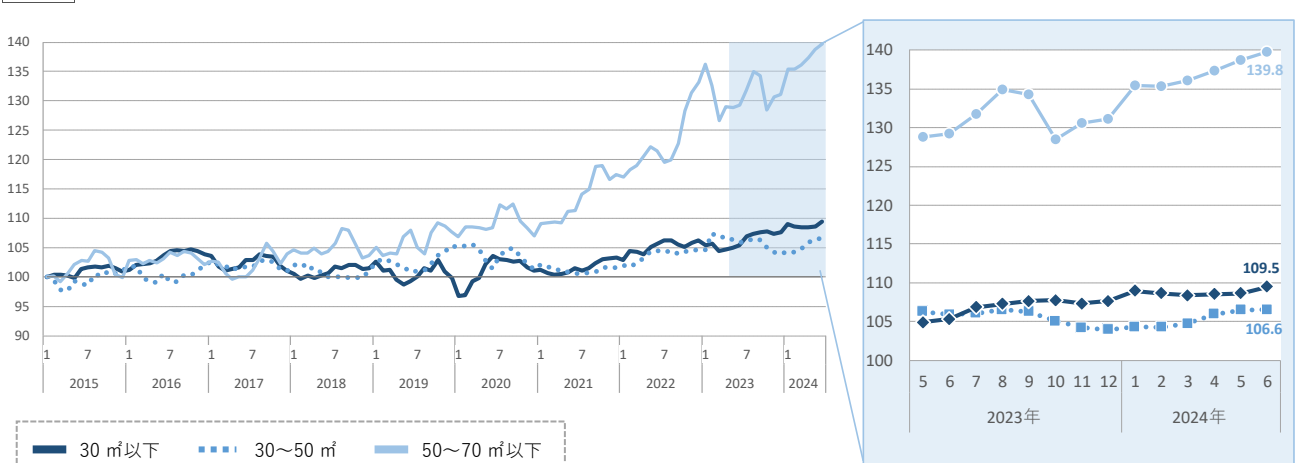
アパート

- 平均家賃は前年同月比・前月比ともに全面積帯で上昇した。
- シングル向き・ファミリー向きは 2015 年 1 月以降最高値となった。中でもファミリー向きは 3 カ月連続の更新となっている。

図表 3 アパート：面積帯別平均家賃（2024 年 6 月）

面積帯	平均家賃	前月比 (差額)	前年同月比 (差額)
30㎡以下 (シングル)	H 59,447 円	+0.8 % (+462円)	+3.9 % (+2,242円)
30~50㎡ (カップル)	75,836 円	+0.1 % (+65円)	+0.6 % (+471円)
50~70㎡以下 (ファミリー)	H 124,512 円	+0.7 % (+913円)	+8.1 % (+9,348円)

図表 4 アパート：平均家賃指数の推移（2015 年 1 月=100）



兵庫県神戸市

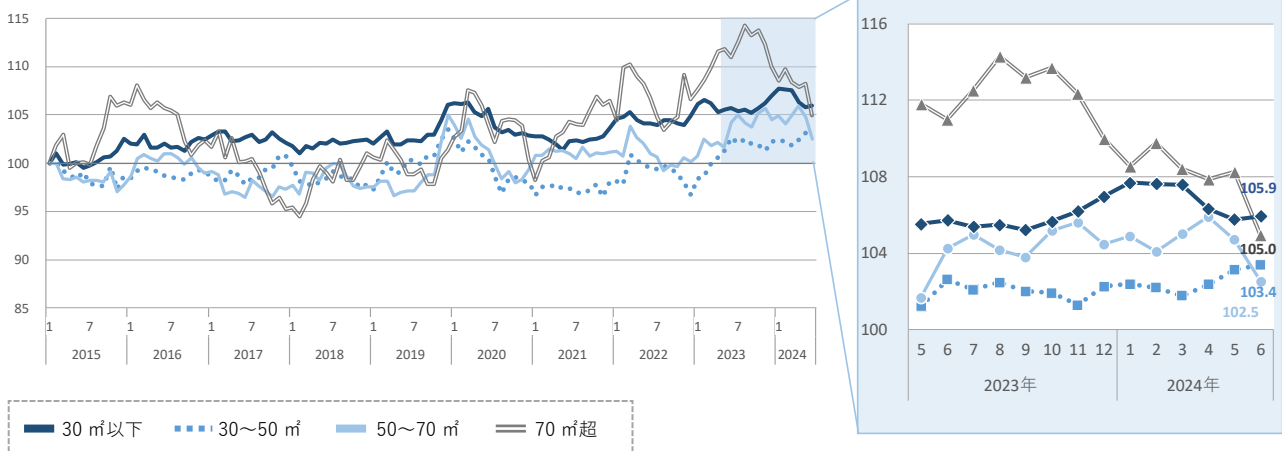
マンション

- 平均家賃は前年同月比・前月比ともにシングル向き・カップル向きが上昇、ファミリー向き・大型ファミリー向きが下落した。ファミリー向きの前年同月割れは 13 カ月ぶり。
- カップル向きは 3 カ月連続で上昇した。

図表 1 マンション：面積帯別平均家賃（2024 年 6 月）

面積帯	平均家賃	前月比 (差額)	前年同月比 (差額)
30㎡以下 (シングル)	58,270 円	+0.2 % (+102円)	+0.2 % (+116円)
30~50㎡ (カップル)	76,431 円	+0.3 % (+204円)	+0.8 % (+578円)
50~70㎡ (ファミリー)	91,161 円	-2.1 % (-1,964円)	-1.7 % (-1,534円)
70㎡超 (大型ファミリー)	138,906 円	-3.0 % (-4,336円)	-5.4 % (-7,981円)

図表 2 マンション：平均家賃指数の推移（2015 年 1 月=100）



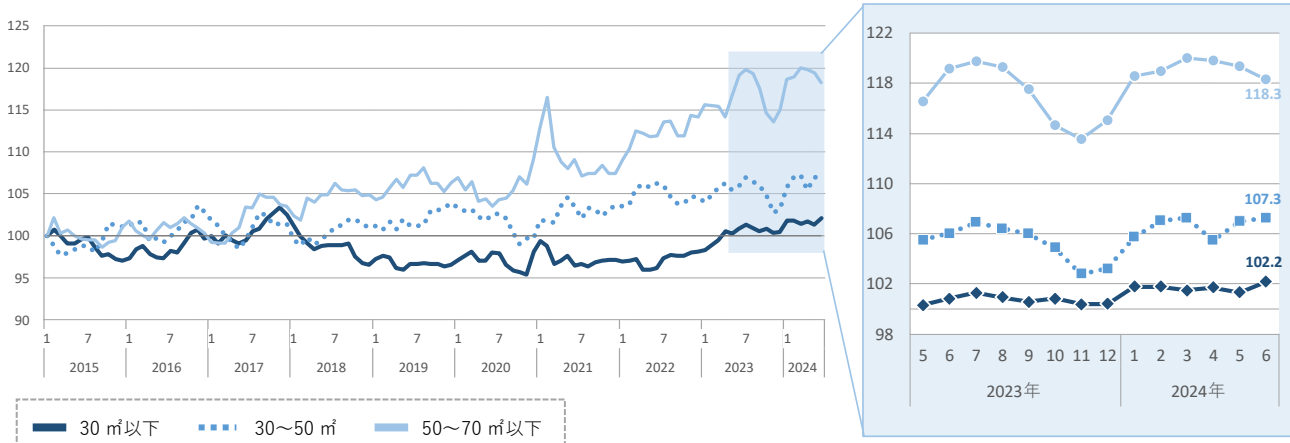
アパート

- 平均家賃は前年同月比・前月比ともにファミリー向きが下落、それ以外の 2 タイプが上昇した。
- ファミリー向きは 3 カ月連続で下落し、7 カ月ぶりに前年同月割れとなった。

図表 3 アパート：面積帯別平均家賃（2024 年 6 月）

面積帯	平均家賃	前月比 (差額)	前年同月比 (差額)
30㎡以下 (シングル)	50,644 円	+0.8 % (+408円)	+1.3 % (+663円)
30~50㎡ (カップル)	68,753 円	+0.3 % (+177円)	+1.2 % (+800円)
50~70㎡以下 (ファミリー)	86,752 円	-0.9 % (-791円)	-0.7 % (-640円)

図表 4 アパート：平均家賃指数の推移（2015 年 1 月=100）



広島県広島市

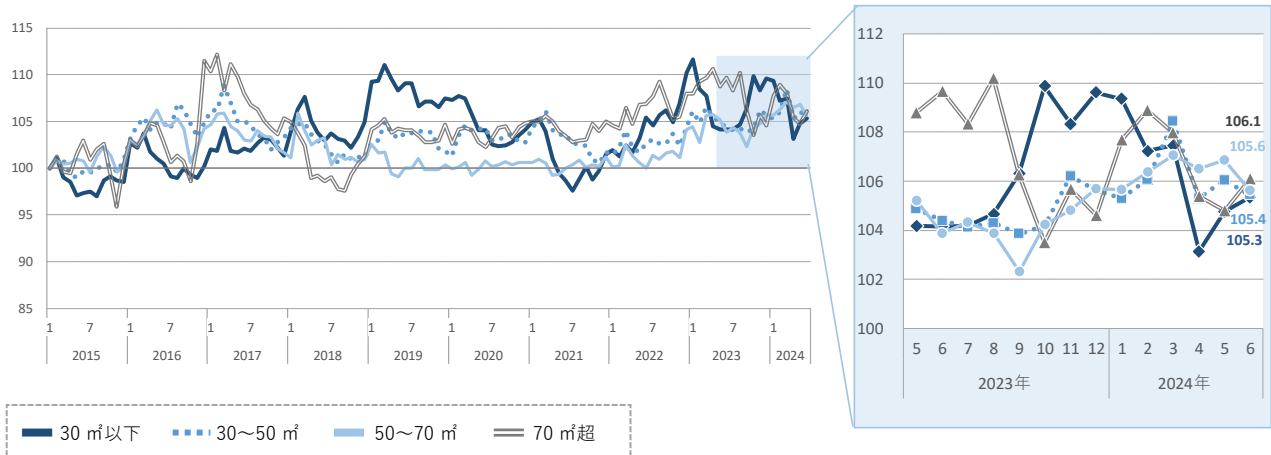
マンション

- 平均家賃の前年同月比は大型ファミリー向きが下落、それ以外の 3 タイプが上昇した。
- 前月比はシングル向き・大型ファミリー向きが上昇、カップル向き・ファミリー向きが下落した。

図表 1 マンション：面積帯別平均家賃（2024 年 6 月）

面積帯	平均家賃	前月比 (差額)	前年同月比 (差額)
30㎡以下 (シングル)	47,192 円	+0.6 % (+259円)	+1.1 % (+527円)
30~50㎡ (カップル)	67,061 円	-0.6 % (-384円)	+1.0 % (+668円)
50~70㎡ (ファミリー)	82,007 円	-1.2 % (-970円)	+1.7 % (+1,350円)
70㎡超 (大型ファミリー)	126,129 円	+1.3 % (+1,580円)	-3.3 % (-4,248円)

図表 2 マンション：平均家賃指数の推移（2015 年 1 月=100）



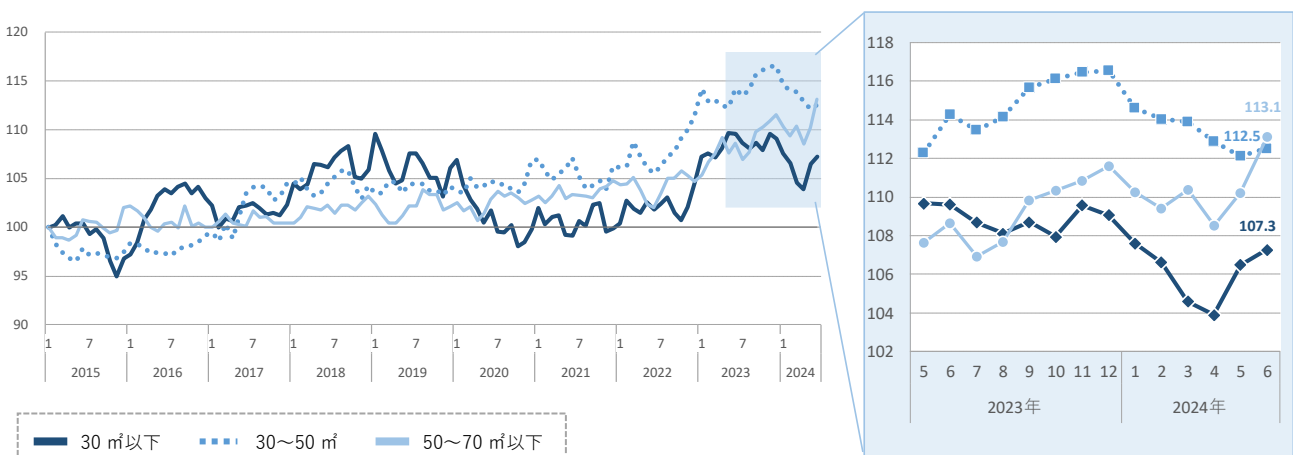
アパート

- 平均家賃の前年同月比はファミリー向きが上昇、それ以外の 2 タイプが下落した。
- 前月比は全面積帯で上昇した。
- ファミリー向きは 2 カ月連続で上昇し、2015 年 1 月以降最高値を更新した。

図表 3 アパート：面積帯別平均家賃（2024 年 6 月）

面積帯	平均家賃	前月比 (差額)	前年同月比 (差額)
30㎡以下 (シングル)	49,996 円	+0.7 % (+361円)	-2.1 % (-1,090円)
30~50㎡ (カップル)	65,415 円	+0.4 % (+230円)	-1.5 % (-1,014円)
50~70㎡以下 (ファミリー)	H 75,164 円	+2.6 % (+1,925円)	+4.1 % (+2,970円)

図表 4 アパート：平均家賃指数の推移（2015 年 1 月=100）



福岡県福岡市

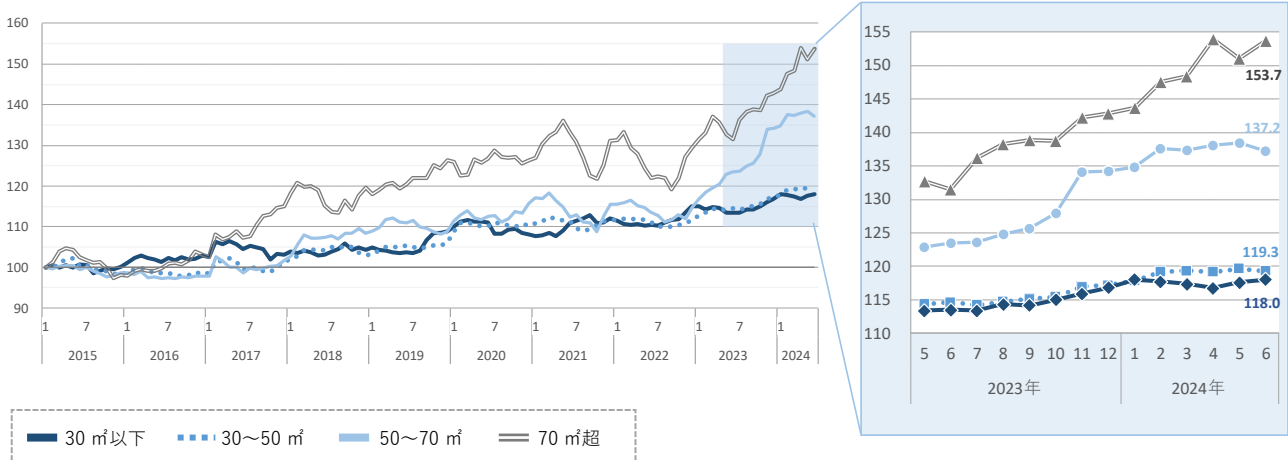
マンション

- 平均家賃は全面積帯で前年同月を上回った。
- 前月比はシングル向き・大型ファミリー向きが上昇、カップル向き・ファミリー向きが下落した。

図表 1 マンション：面積帯別平均家賃（2024 年 6 月）

面積帯	平均家賃	前月比 (差額)	前年同月比 (差額)
30㎡以下 (シングル)	52,875 円	+0.4 % (+188円)	+4.0 % (+2,025円)
30~50㎡ (カップル)	79,373 円	-0.3 % (-254円)	+4.1 % (+3,110円)
50~70㎡ (ファミリー)	108,805 円	-0.9 % (-959円)	+11.1 % (+10,887円)
70㎡超 (大型ファミリー)	177,415 円	+1.8 % (+3,059円)	+16.8 % (+25,576円)

図表 2 マンション：平均家賃指数の推移（2015 年 1 月=100）



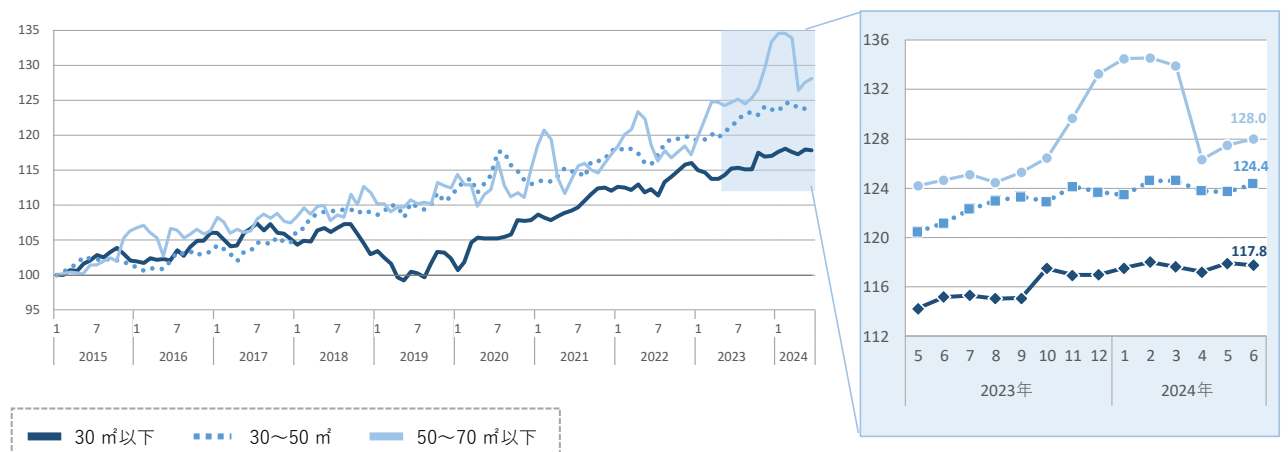
アパート

- 平均家賃は全面積帯で前年同月を上回った。
- 前月比はシングル向きが下落、それ以外の 2 タイプが上昇した。

図表 3 アパート：面積帯別平均家賃（2024 年 6 月）

面積帯	平均家賃	前月比 (差額)	前年同月比 (差額)
30㎡以下 (シングル)	42,239 円	-0.1 % (-52円)	+2.2 % (+929円)
30~50㎡ (カップル)	65,042 円	+0.5 % (+330円)	+2.6 % (+1,661円)
50~70㎡以下 (ファミリー)	80,307 円	+0.4 % (+350円)	+2.7 % (+2,130円)

図表 4 アパート：平均家賃指数の推移（2015 年 1 月=100）



【アットホーム株式会社について】

■名称	アットホーム株式会社 (At Home Co.,Ltd.)
■創業	1967年12月
■資本金	1億円
■従業員数	1,792名(2024年6月末現在)
■代表取締役社長	鶴森 康史
■本社所在地	東京都大田区西六郷 4-34-12
■事業内容	1.不動産会社間情報流通サービス 2.消費者向け不動産情報サービス 3.不動産業務支援サービス
■会社案内	https://athome-inc.jp/

【アットホームラボ株式会社について】

■名称	アットホームラボ株式会社 (At Home Lab Co.,Ltd.)
■創業	2019年5月
■資本金	3,000万円
■従業員数	11名(2024年6月末現在)
■代表取締役社長	大武 義隆
■所在地	東京都千代田区内幸町 1-3-2 内幸町東急ビル
■事業内容	1.人工知能領域に関する研究、開発、販売、管理 2.コンピューターシステム、ソフトウェア、およびサービスの企画、開発、販売 3.不動産市場動向の調査、分析 4.不動産に関する新たな広告および検索手法などの調査、研究
■会社案内	https://www.athomelab.co.jp

◆引用・転載時のクレジット記載のお願い◆

本リリース内容の転載にあたりましては、「アットホーム調べ」という表記をお使いいただきますようお願い申し上げます。

【本件に関する報道関係者さまからのお問合せ先】

アットホーム株式会社 PR事務局 担当:田中・山元
TEL:03-5413-2411 E-mail:athome@bil.jp

【本リリース・データ利用に関するお問合せ先】

アットホーム株式会社 マーケティングコミュニケーション部 広報担当:佐々木・西嶋
TEL:03-3580-7504 E-mail:contact@athome.co.jp

【調査内容に関するお問合せ先】

アットホームラボ株式会社 データマーケティング部 担当:磐前(いわさき)・佐々木
TEL:03-6479-0540 E-mail:daihyo@athomelab.co.jp

この調査はアットホーム株式会社がアットホームラボ株式会社に分析を委託したものです。
アットホーム(株)およびアットホームラボ(株)は本資料に掲載された情報について、その正確性、有用性等を保証するものではなく、利用者が損害を被った場合も一切責任を負いません。また、事前に通知をすることなく本資料の更新、追加、変更、削除、もしくは改廃等を行うことがあります。