

2026年4月22日

報道関係者各位

発行:アットホーム株式会社
分析:アットホームラボ株式会社**家賃動向** 全国主要都市の「賃貸マンション・アパート」募集家賃動向（2026年3月）

— 首都圏（1都3県）、札幌市、仙台市、名古屋市、京都市、大阪市、神戸市、広島市、福岡市 —

<全体概況>

- 平均募集家賃は、マンション・アパートともに全13エリアの全ての面積帯で前年同月を上回る。全エリア・全面積帯での前年同月超えは2015年1月の調査開始以来初。
- マンションは、ファミリー向きが7カ月連続して全エリアで前年同月を上回る。シングル向きでは東京23区が22カ月連続、大阪市が20カ月連続で2015年1月以降最高値を更新。名古屋市は3カ月連続で全面積帯が最高値を更新した。
- アパートは、ファミリー向きが8カ月連続して全エリアで前年同月を上回る。シングル向きでは東京23区が11カ月連続で2015年1月以降最高値を更新。福岡市は3カ月連続で全面積帯が最高値を更新した。

<平均募集家賃 前年同月上昇率トップ3> ※カッコ内は2026年3月の平均家賃

◆ マンション

30㎡以下（シングル向き）			30～50㎡（カップル向き）			50～70㎡（ファミリー向き）			70㎡超（大型ファミリー向き）		
1位	福岡市	+13.2% (65,527円)	1位	埼玉県	+10.2% (94,913円)	1位	福岡市	+15.1% (136,629円)	1位	京都市	+12.4% (211,590円)
2位	東京23区	+13.0% (111,922円)	2位	福岡市	+9.7% (93,122円)	2位	大阪市	+13.5% (167,450円)	2位	福岡市	+11.6% (196,838円)
3位	神奈川県	+11.1% (78,222円)	3位	東京23区	+9.6% (179,192円)	3位	千葉県	+10.8% (128,437円)	3位	仙台市	+11.6% (145,325円)

◆ アパート ※70㎡超は募集物件数が少ないため調査対象外

30㎡以下（シングル向き）			30～50㎡（カップル向き）			50～70㎡以下（ファミリー向き）		
1位	札幌市	+22.4% (41,676円)	1位	東京23区	+10.7% (125,976円)	1位	仙台市	+9.4% (80,299円)
2位	福岡市	+12.9% (49,045円)	2位	福岡市	+8.5% (74,431円)	2位	福岡市	+9.0% (102,676円)
3位	東京23区	+9.5% (73,491円)	3位	京都市	+6.8% (83,627円)	3位	東京23区	+8.5% (173,150円)

<調査概要>

不動産情報サービスのアットホーム株式会社（本社：東京都大田区 代表取締役社長：鶴森 康史）の不動産情報ネットワークで消費者向けに登録・公開された、居住用賃貸マンション・アパートの募集家賃動向について、アットホームラボ株式会社（東京都千代田区 代表取締役社長：大武 義隆）に調査・分析を委託し、アットホームが公表するものです。

◆対象全13エリア

首都圏（東京23区、東京都下、神奈川県、埼玉県、千葉県）、北海道札幌市、宮城県仙台市、愛知県名古屋市、京都府京都市、大阪府大阪市、兵庫県神戸市、広島県広島市、福岡県福岡市

◆対象データ

不動産情報サイト アットホームで登録・公開された居住用賃貸マンション・アパート（重複物件はユニーク化）

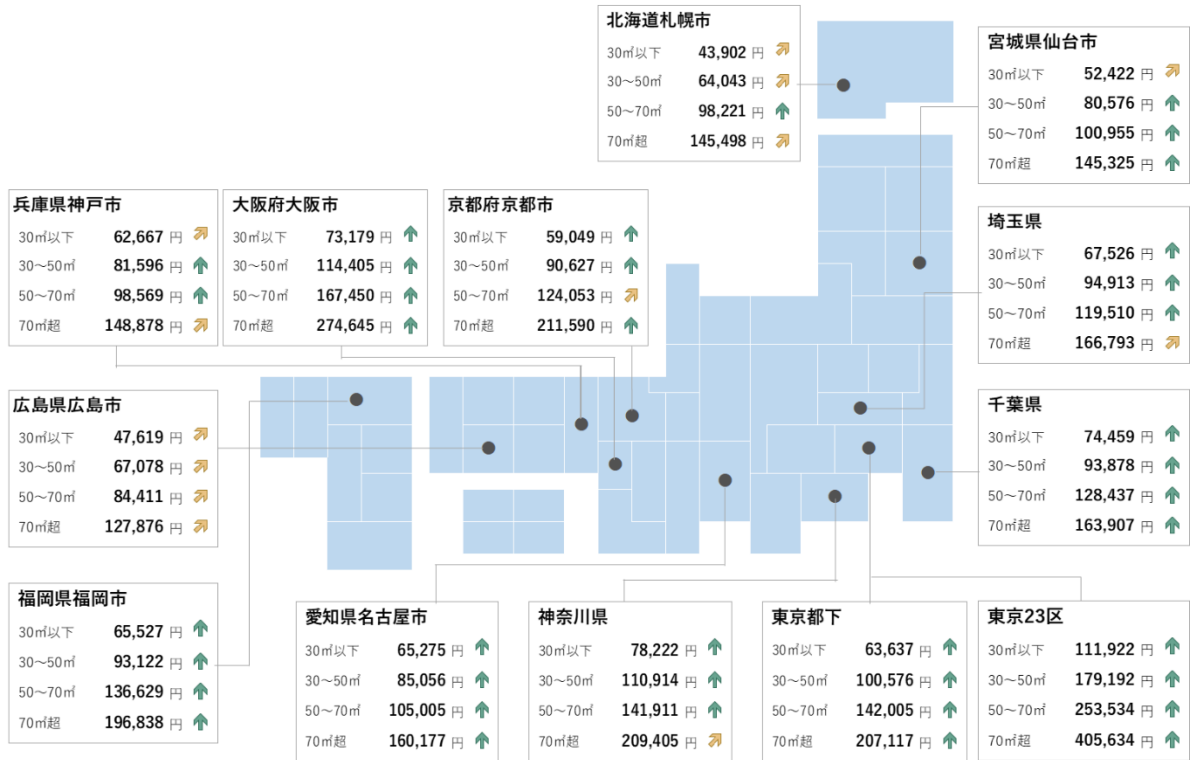
◆定義

- ・本調査では、入居者が1カ月に支払う「賃料+管理費・共益費等」を「家賃」としています。
- ・コメントでは、30㎡以下を「シングル向き」、30㎡～50㎡以下を「カップル向き」、50㎡～70㎡以下を「ファミリー向き」、70㎡超を「大型ファミリー向き」としています。
- ・本調査における平均家賃指数は2015年1月=100としています。
- ・上昇率は小数点第2位を四捨五入したものです。上昇率トップ3の表は、四捨五入前の数値に基づいています。

<2026年3月 全国主要都市における賃貸マンション・アパートの平均家賃（面積帯別）>

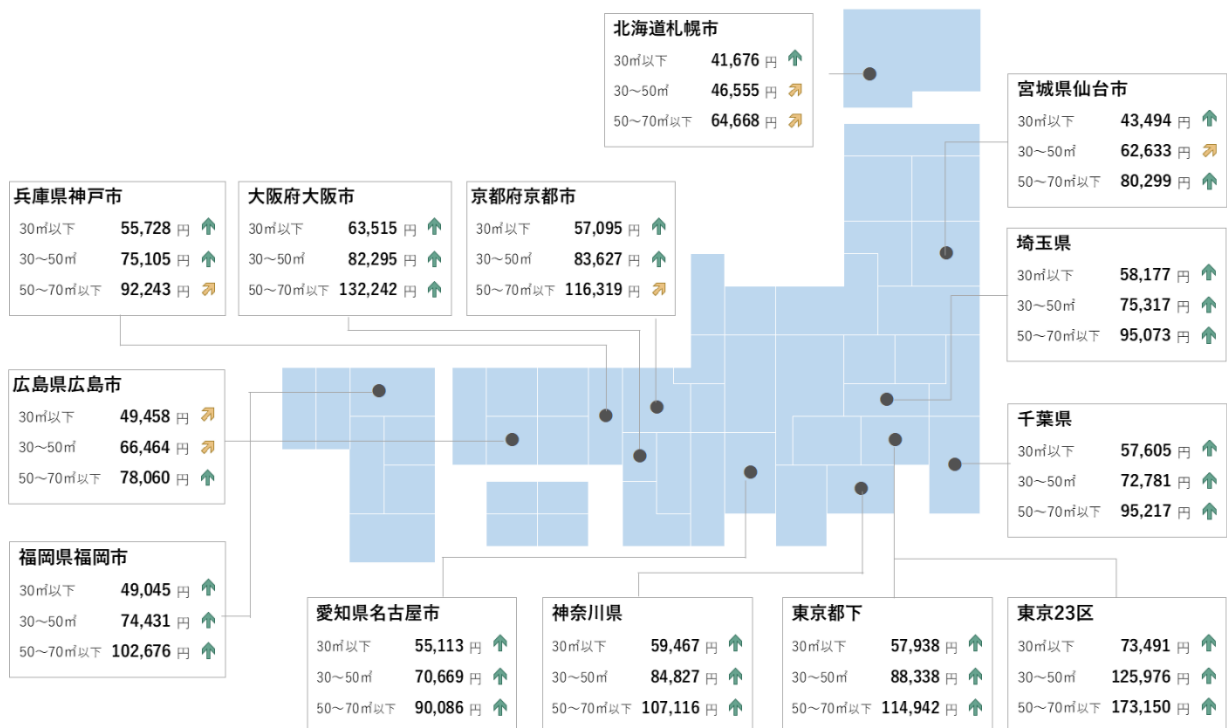
※ 矢印は前年同月からの変化率 ↓ -3.0%以下 ↘ -3.0%~-0.5%以下 → -0.5%~+0.5% ↗ +0.5%以上~+3.0% ↑ +3.0%以上

マンション



アパート

※ アパートの70㎡超は募集物件数が少ないため調査対象外



東京 23 区

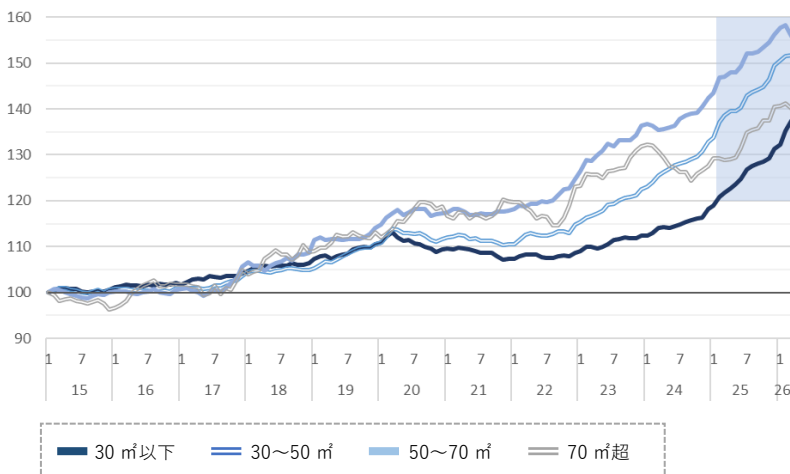
マンション

- 平均家賃は全面積帯で前年同月を上回った。
- 前月比はシングル向き・カップル向きが上昇、ファミリー向き・大型ファミリー向きは下落した。
- シングル向き・カップル向きは 2015 年 1 月以降最高値となった。シングル向きは 22 カ月連続、カップル向きは 10 カ月連続の更新となっている。

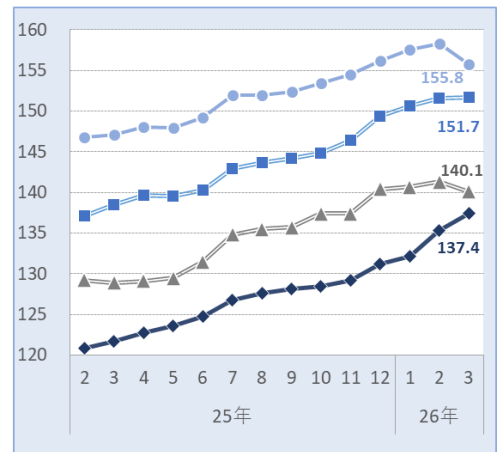
図表 1 マンション：面積帯別平均家賃 (2026 年 3 月)

面積帯	平均家賃	前月比 (差額)	前年同月比 (差額)
30㎡以下 (シングル)	H 111,922 円	+1.6 % (+1,745円)	+13.0 % (+12,839円)
30~50㎡ (カップル)	H 179,192 円	0.0 % (+86円)	+9.6 % (+15,638円)
50~70㎡ (ファミリー)	253,534 円	-1.6 % (-4,086円)	+5.9 % (+14,042円)
70㎡超 (大型ファミリー)	405,634 円	-0.8 % (-3,434円)	+8.7 % (+32,432円)

図表 2 マンション：平均家賃指数の推移 (2015 年 1 月=100)



直近 14 カ月の推移



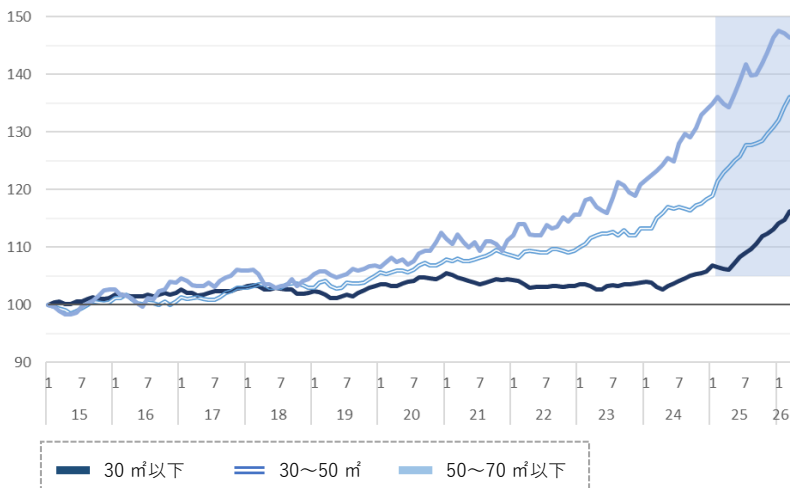
アパート

- 平均家賃は全面積帯で前年同月を上回った。
- 前月比はファミリー向きが下落、それ以外の 2 タイプが上昇した。
- シングル向き・カップル向きは 2015 年 1 月以降最高値となった。シングル向きは 11 カ月連続、カップル向きは 7 カ月連続の更新となっている。

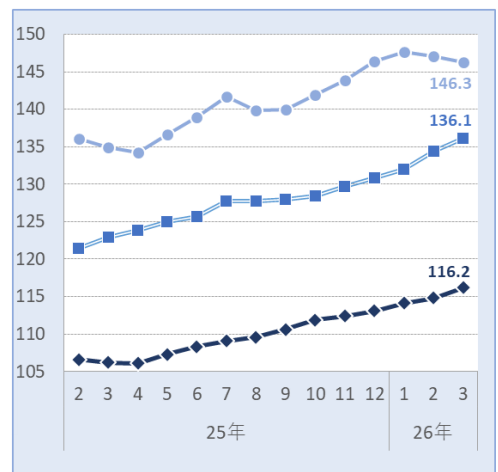
図表 3 アパート：面積帯別平均家賃 (2026 年 3 月)

面積帯	平均家賃	前月比 (差額)	前年同月比 (差額)
30㎡以下 (シングル)	H 73,491 円	+1.3 % (+920円)	+9.5 % (+6,365円)
30~50㎡ (カップル)	H 125,976 円	+1.3 % (+1,598円)	+10.7 % (+12,169円)
50~70㎡ (ファミリー)	173,150 円	-0.5 % (-932円)	+8.5 % (+13,544円)

図表 4 アパート：平均家賃指数の推移 (2015 年 1 月=100)



直近 14 カ月の推移



東京都下

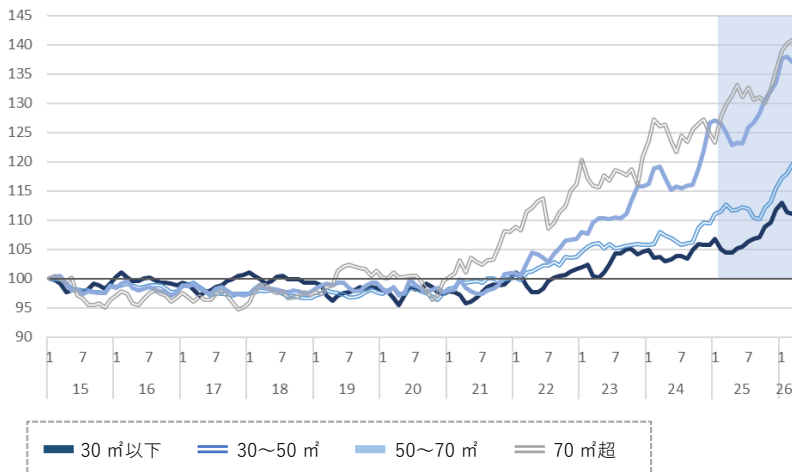
マンション

- 平均家賃は全面積帯で前年同月を上回った。
- 前月比はシングル向き・ファミリー向きが下落、カップル向き・大型ファミリー向きが上昇した。
- カップル向き・大型ファミリー向きは 2015 年 1 月以降最高値となった。カップル向きは 5 カ月連続、大型ファミリー向きは 4 カ月連続の更新となっている。

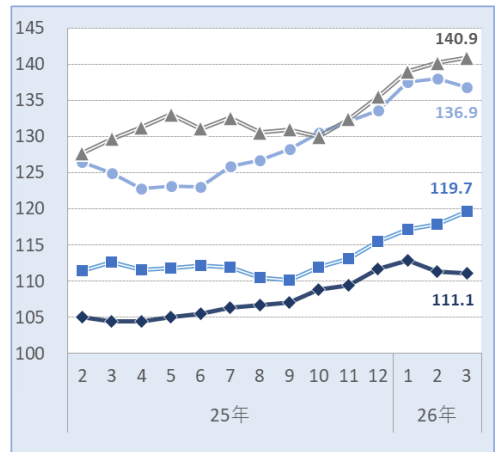
図表 1 マンション：面積帯別平均家賃 (2026 年 3 月)

面積帯	平均家賃	前月比 (差額)	前年同月比 (差額)
30㎡以下 (シングル)	63,637 円	-0.2 % (-101円)	+6.4 % (+3,818円)
30~50㎡ (カップル)	H 100,576 円	+1.5 % (+1,491円)	+6.3 % (+5,932円)
50~70㎡ (ファミリー)	142,005 円	-0.8 % (-1,149円)	+9.5 % (+12,356円)
70㎡超 (大型ファミリー)	H 207,117 円	+0.5 % (+1,128円)	+8.6 % (+16,485円)

図表 2 マンション：平均家賃指数の推移 (2015 年 1 月=100)



直近 14 カ月の推移



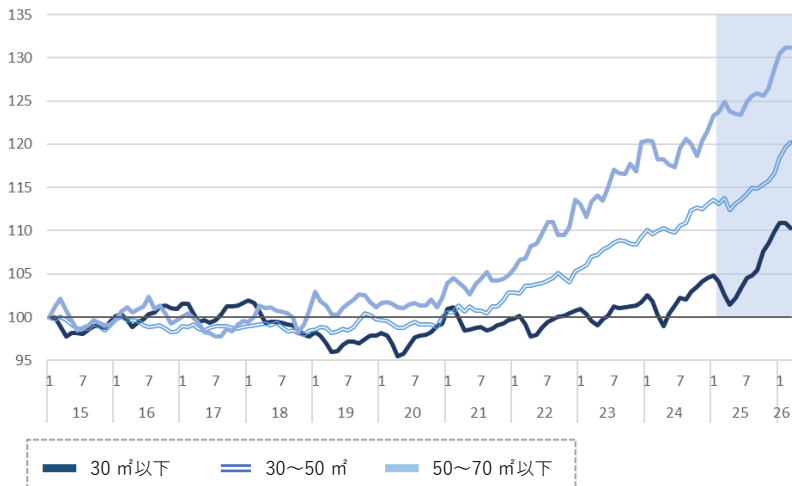
アパート

- 平均家賃は全面積帯で前年同月を上回った。
- 前月比はシングル向きが下落、それ以外の 2 タイプが上昇した。
- カップル向き・ファミリー向きは 2015 年 1 月以降最高値となった。カップル向きは 6 カ月連続、ファミリー向きは 5 カ月連続の更新となっている。

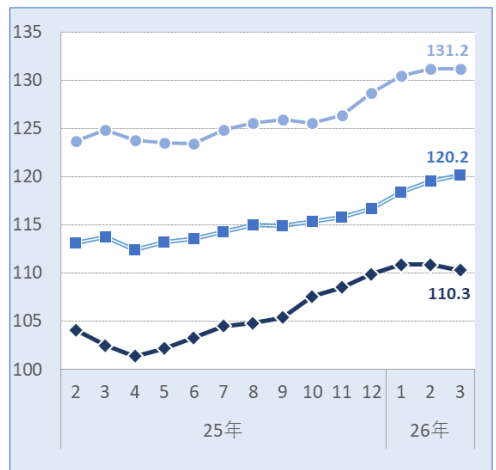
図表 3 アパート：面積帯別平均家賃 (2026 年 3 月)

面積帯	平均家賃	前月比 (差額)	前年同月比 (差額)
30㎡以下 (シングル)	57,938 円	-0.6 % (-336円)	+7.6 % (+4,089円)
30~50㎡ (カップル)	H 88,338 円	+0.5 % (+451円)	+5.6 % (+4,699円)
50~70㎡ (ファミリー)	H 114,942 円	0.0 % (+20円)	+5.0 % (+5,499円)

図表 4 アパート：平均家賃指数の推移 (2015 年 1 月=100)



直近 14 カ月の推移



神奈川県

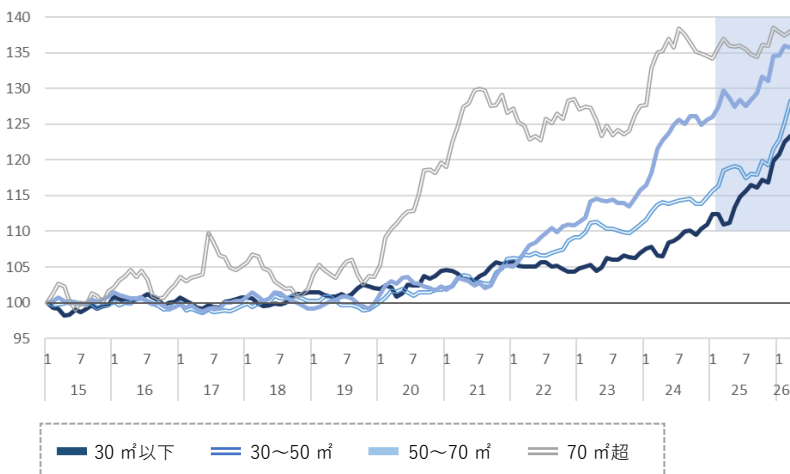
マンション

- 平均家賃は全面積帯で前年同月を上回った。
- 前月比はファミリー向きが下落、それ以外の 3 タイプが上昇した。
- シングル向き・カップル向きは 4 カ月連続で 2015 年 1 月以降最高値を更新した。

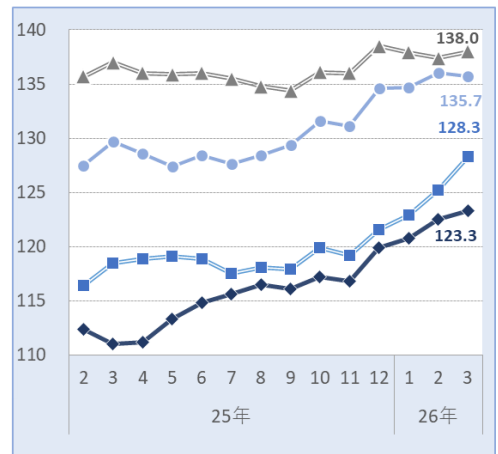
図表 1 マンション：面積帯別平均家賃（2026 年 3 月）

面積帯	平均家賃	前月比 (差額)	前年同月比 (差額)
30㎡以下 (シングル)	H 78,222 円	+0.7 % (+539円)	+11.1 % (+7,836円)
30~50㎡ (カップル)	H 110,914 円	+2.5 % (+2,676円)	+8.3 % (+8,535円)
50~70㎡ (ファミリー)	141,911 円	-0.2 % (-229円)	+4.7 % (+6,354円)
70㎡超 (大型ファミリー)	209,405 円	+0.4 % (+915円)	+0.7 % (+1,511円)

図表 2 マンション：平均家賃指数の推移（2015 年 1 月=100）



直近 14 カ月の推移



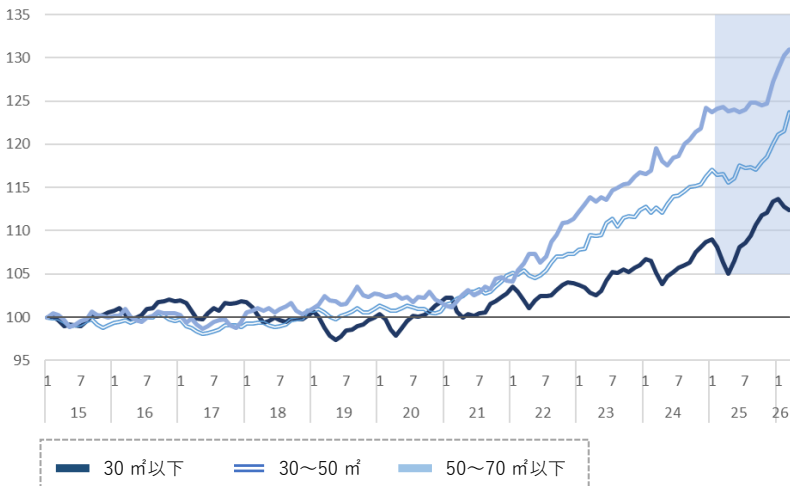
アパート

- 平均家賃は全面積帯で前年同月を上回った。
- 前月比はシングル向きが下落、それ以外の 2 タイプが上昇した。
- カップル向き・ファミリー向きは 2015 年 1 月以降最高値となった。カップル向きは 6 カ月連続、ファミリー向きは 4 カ月連続の更新となっている。

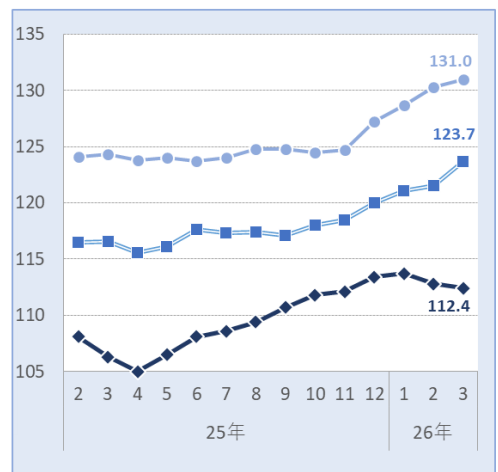
図表 3 アパート：面積帯別平均家賃（2026 年 3 月）

面積帯	平均家賃	前月比 (差額)	前年同月比 (差額)
30㎡以下 (シングル)	59,467 円	-0.3 % (-207円)	+5.8 % (+3,246円)
30~50㎡ (カップル)	H 84,827 円	+1.8 % (+1,485円)	+6.1 % (+4,854円)
50~70㎡ (ファミリー)	H 107,116 円	+0.6 % (+647円)	+5.4 % (+5,496円)

図表 4 アパート：平均家賃指数の推移（2015 年 1 月=100）



直近 14 カ月の推移



埼玉県

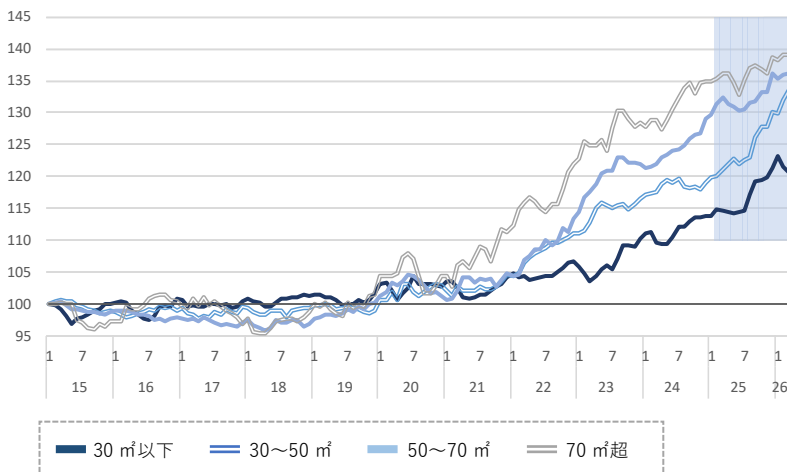
マンション

- 平均家賃は全面積帯で前年同月を上回った。
- 前月比はシングル向き・大型ファミリー向きが下落、カップル向き・ファミリー向きが上昇した。
- カップル向き・ファミリー向きは 2015 年 1 月以降最高値となった。中でもカップル向きは 2 カ月連続の更新となっている。

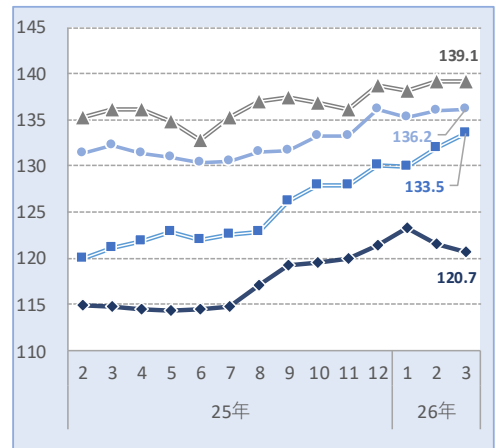
図表 1 マンション：面積帯別平均家賃（2026 年 3 月）

面積帯	平均家賃	前月比 (差額)	前年同月比 (差額)
30㎡以下 (シングル)	67,526 円	-0.7 % (-497円)	+5.3 % (+3,391円)
30~50㎡ (カップル)	H 94,913 円	+1.3 % (+1,183円)	+10.2 % (+8,819円)
50~70㎡ (ファミリー)	H 119,510 円	+0.1 % (+144円)	+3.0 % (+3,444円)
70㎡超 (大型ファミリー)	166,793 円	0.0 % (-61円)	+2.2 % (+3,548円)

図表 2 マンション：平均家賃指数の推移（2015 年 1 月=100）



直近 14 カ月の推移



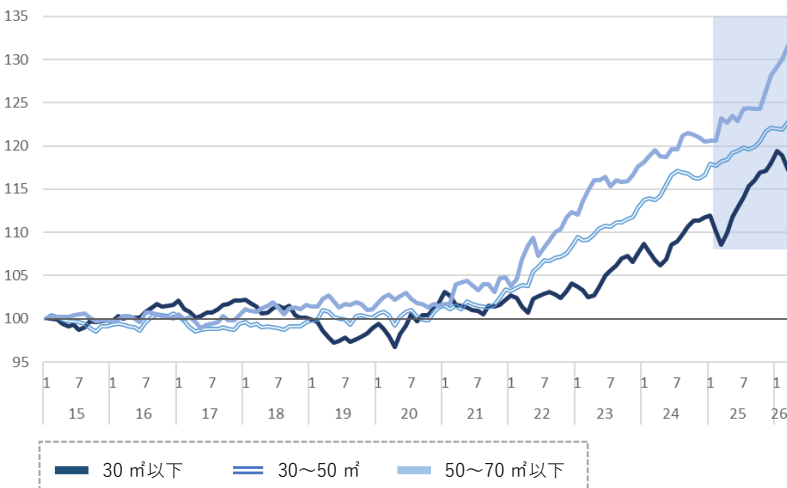
アパート

- 平均家賃は全面積帯で前年同月を上回った。
- 前月比はシングル向きが下落、それ以外の 2 タイプが上昇した。
- カップル向き・ファミリー向きは 2015 年 1 月以降最高値となった。中でもファミリー向きは 5 カ月連続の更新となっている。

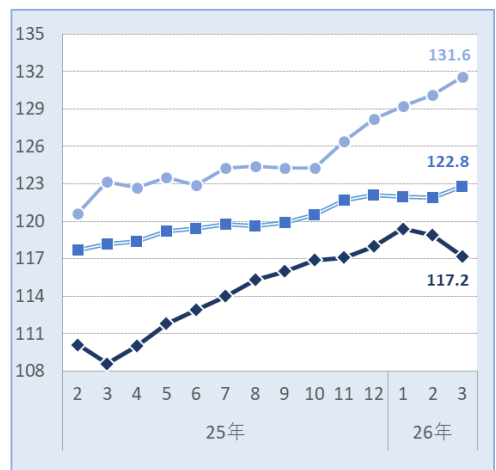
図表 3 アパート：面積帯別平均家賃（2026 年 3 月）

面積帯	平均家賃	前月比 (差額)	前年同月比 (差額)
30㎡以下 (シングル)	58,177 円	-1.4 % (-816円)	+7.9 % (+4,262円)
30~50㎡ (カップル)	H 75,317 円	+0.7 % (+530円)	+3.9 % (+2,834円)
50~70㎡ (ファミリー)	H 95,073 円	+1.2 % (+1,086円)	+6.8 % (+6,054円)

図表 4 アパート：平均家賃指数の推移（2015 年 1 月=100）



直近 14 カ月の推移



千葉県

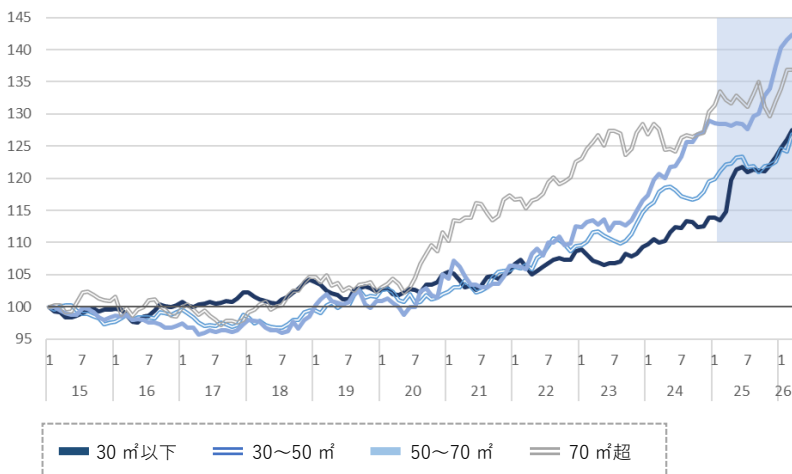
マンション

- 平均家賃は全面積帯で前年同月を上回った。
- 前月比は大型ファミリー向きが下落、それ以外の 3 タイプが上昇した。
- シングル向き・カップル向き・ファミリー向きは 2015 年 1 月以降最高値となった。中でもシングル向きは 5 カ月連続、ファミリー向きは 8 カ月連続の更新となっている。

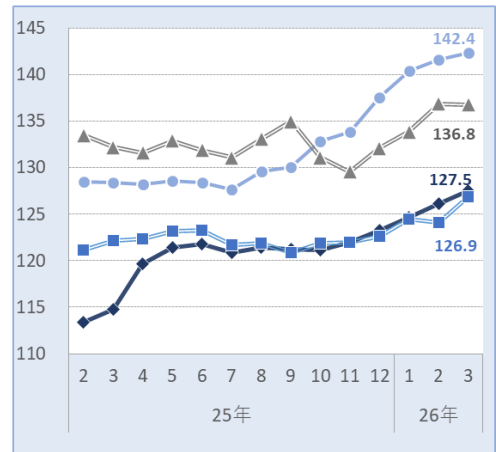
図表 1 マンション：面積帯別平均家賃 (2026 年 3 月)

面積帯	平均家賃	前月比 (差額)	前年同月比 (差額)
30㎡以下 (シングル)	H 74,459 円	+1.2 % (+860円)	+11.1 % (+7,438円)
30~50㎡ (カップル)	H 93,878 円	+2.3 % (+2,077円)	+3.9 % (+3,498円)
50~70㎡ (ファミリー)	H 128,437 円	+0.6 % (+732円)	+10.8 % (+12,568円)
70㎡超 (大型ファミリー)	163,907 円	-0.1 % (-167円)	+3.4 % (+5,462円)

図表 2 マンション：平均家賃指数の推移 (2015 年 1 月=100)



直近 14 カ月の推移



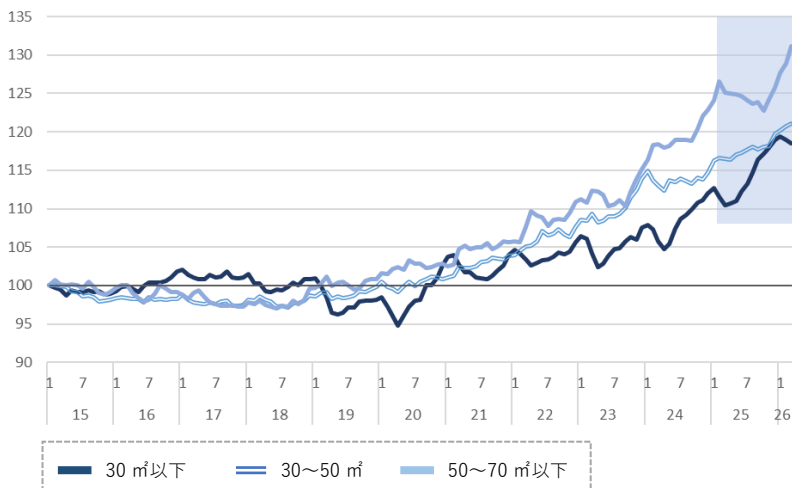
アパート

- 平均家賃は全面積帯で前年同月を上回った。
- 前月比はシングル向きが下落、それ以外の 2 タイプが上昇した。
- カップル向き・ファミリー向きは 2015 年 1 月以降最高値となった。カップル向きは 6 カ月連続、ファミリー向きは 3 カ月連続の更新となっている。

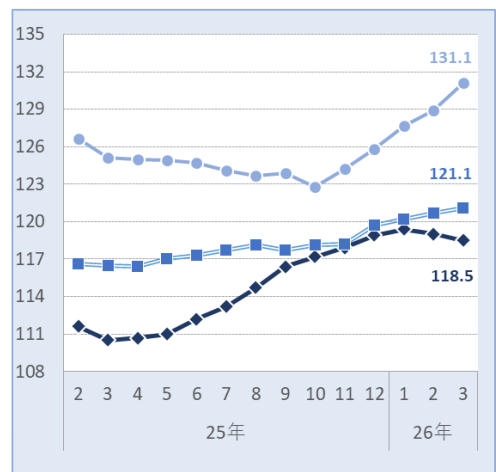
図表 3 アパート：面積帯別平均家賃 (2026 年 3 月)

面積帯	平均家賃	前月比 (差額)	前年同月比 (差額)
30㎡以下 (シングル)	57,605 円	-0.5 % (-264円)	+7.3 % (+3,895円)
30~50㎡ (カップル)	H 72,781 円	+0.3 % (+216円)	+3.9 % (+2,754円)
50~70㎡ (ファミリー)	H 95,217 円	+1.7 % (+1,629円)	+4.8 % (+4,350円)

図表 4 アパート：平均家賃指数の推移 (2015 年 1 月=100)



直近 14 カ月の推移



北海道札幌市

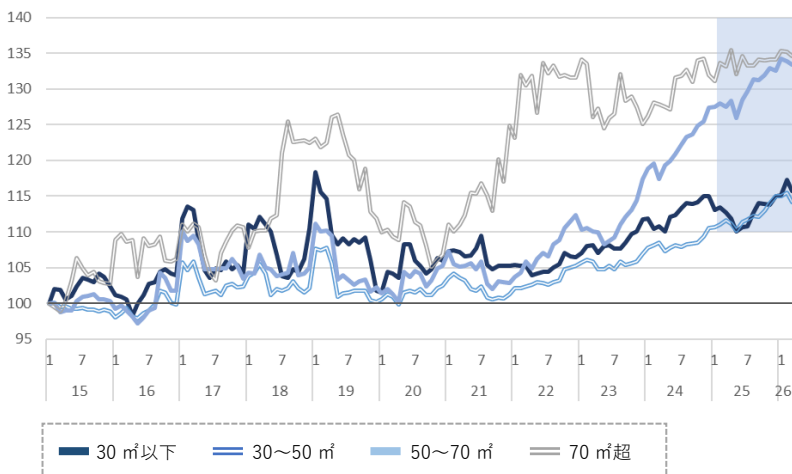
マンション

- 平均家賃は全面積帯で前年同月を上回った。
- 前月比は全面積帯で下落した。
- カップル向きは 6 カ月ぶりに下落した。

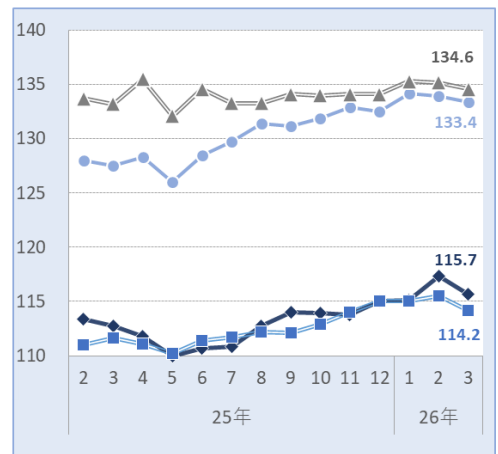
図表 1 マンション：面積帯別平均家賃（2026 年 3 月）

面積帯	平均家賃	前月比 (差額)	前年同月比 (差額)
30㎡以下 (シングル)	43,902 円	-1.4 % (-616円)	+2.7 % (+1,140円)
30~50㎡ (カップル)	64,043 円	-1.1 % (-716円)	+2.4 % (+1,480円)
50~70㎡ (ファミリー)	98,221 円	-0.3 % (-321円)	+4.7 % (+4,368円)
70㎡超 (大型ファミリー)	145,498 円	-0.4 % (-653円)	+1.1 % (+1,517円)

図表 2 マンション：平均家賃指数の推移（2015 年 1 月=100）



直近 14 カ月の推移



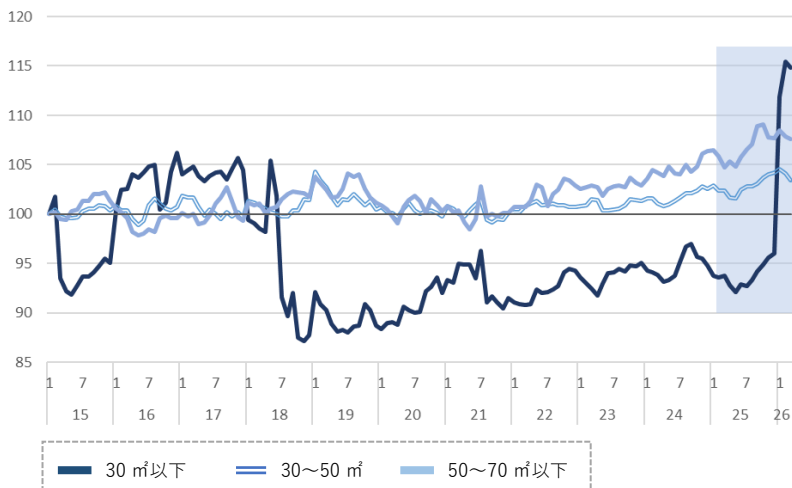
アパート

- 平均家賃は全面積帯で前年同月を上回った。
- 前月比は全面積帯で下落した。
- シングル向きは 8 カ月ぶりに下落した。

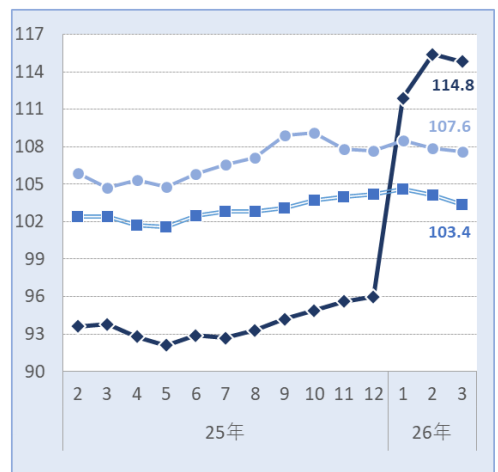
図表 3 アパート：面積帯別平均家賃（2026 年 3 月）

面積帯	平均家賃	前月比 (差額)	前年同月比 (差額)
30㎡以下 (シングル)	41,676 円	-0.5 % (-208円)	+22.4 % (+7,621円)
30~50㎡ (カップル)	46,555 円	-0.6 % (-302円)	+1.0 % (+473円)
50~70㎡ (ファミリー)	64,668 円	-0.2 % (-155円)	+2.7 % (+1,727円)

図表 4 アパート：平均家賃指数の推移（2015 年 1 月=100）



直近 14 カ月の推移



宮城県仙台市

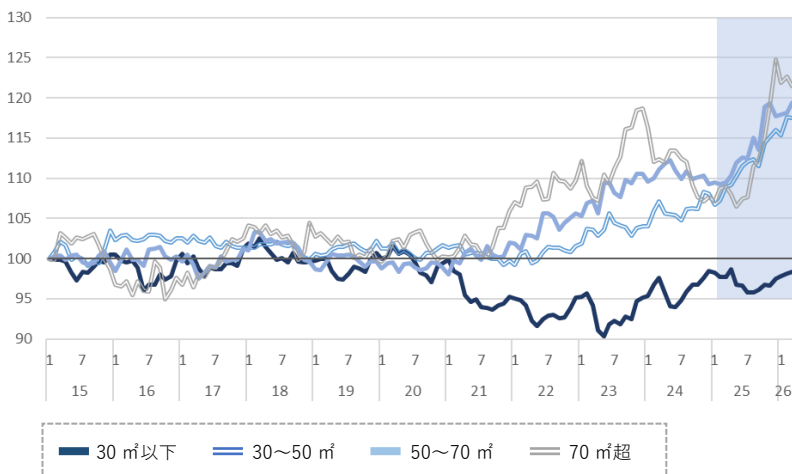
マンション

- 平均家賃は全面積帯で前年同月を上回った。
- 前月比はシングル向き・ファミリー向きが上昇、カップル向き・大型ファミリー向きが下落した。
- ファミリー向きは 3 カ月連続で上昇し、2015 年 1 月以降最高値を更新した。

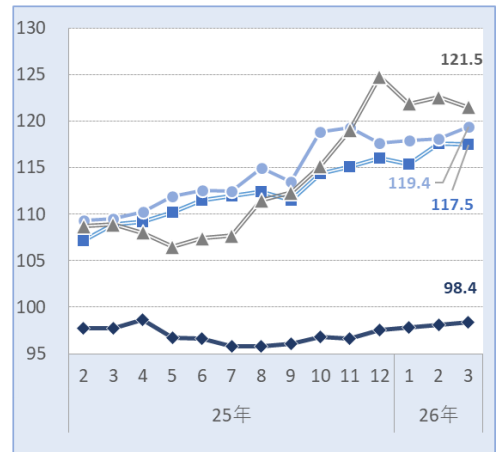
図表 1 マンション：面積帯別平均家賃（2026 年 3 月）

面積帯	平均家賃	前月比 (差額)	前年同月比 (差額)
30㎡以下 (シングル)	52,422 円	+0.3 % (+147円)	+0.7 % (+364円)
30~50㎡ (カップル)	80,576 円	-0.1 % (-69円)	+7.9 % (+5,907円)
50~70㎡ (ファミリー)	H 100,955 円	+1.1 % (+1,078円)	+9.0 % (+8,367円)
70㎡超 (大型ファミリー)	145,325 円	-0.8 % (-1,208円)	+11.6 % (+15,081円)

図表 2 マンション：平均家賃指数の推移（2015 年 1 月=100）



直近 14 カ月の推移



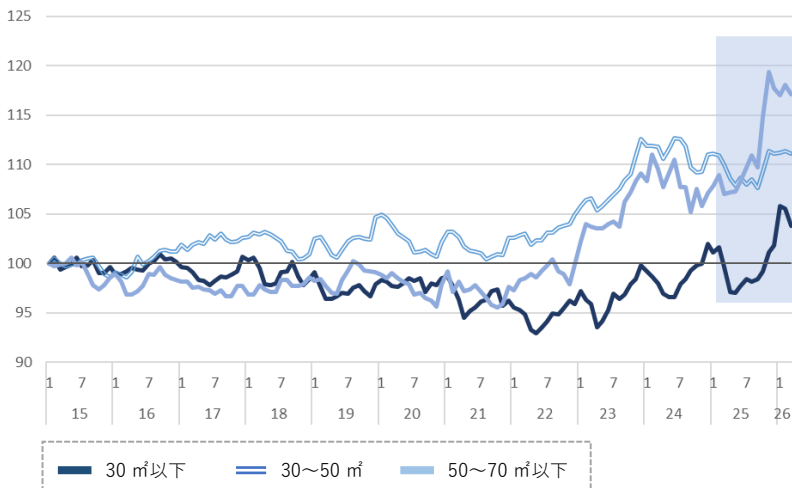
アパート

- 平均家賃は全面積帯で前年同月を上回った。
- 前月比は全面積帯で下落した。
- カップル向きは 3 カ月ぶりに下落した。

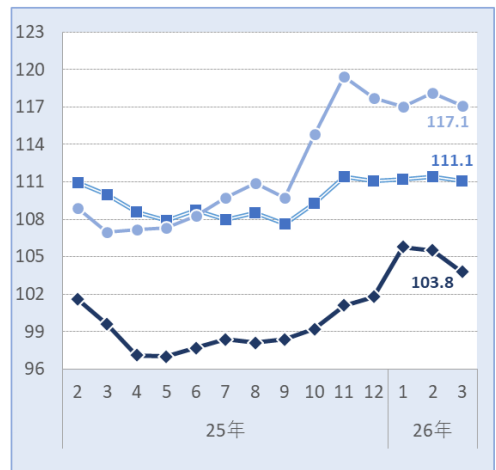
図表 3 アパート：面積帯別平均家賃（2026 年 3 月）

面積帯	平均家賃	前月比 (差額)	前年同月比 (差額)
30㎡以下 (シングル)	43,494 円	-1.5 % (-683円)	+4.2 % (+1,749円)
30~50㎡ (カップル)	62,633 円	-0.2 % (-139円)	+1.1 % (+663円)
50~70㎡ (ファミリー)	80,299 円	-0.8 % (-669円)	+9.4 % (+6,930円)

図表 4 アパート：平均家賃指数の推移（2015 年 1 月=100）



直近 14 カ月の推移



愛知県名古屋市のマンション

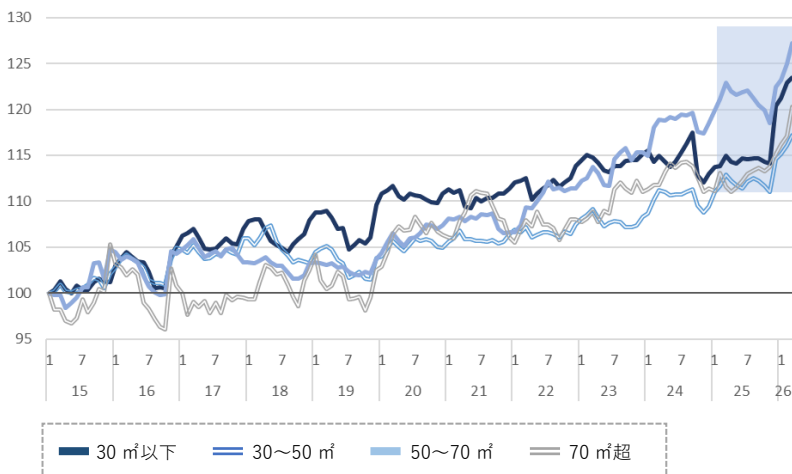
マンション

- 平均家賃は前年同月比・前月比ともに全面積帯で上昇した。
- 3 カ月連続して全面積帯で 2015 年 1 月以降最高値となった。中でもシングル向き・カップル向き・大型ファミリー向きは 4 カ月連続の更新となっている。

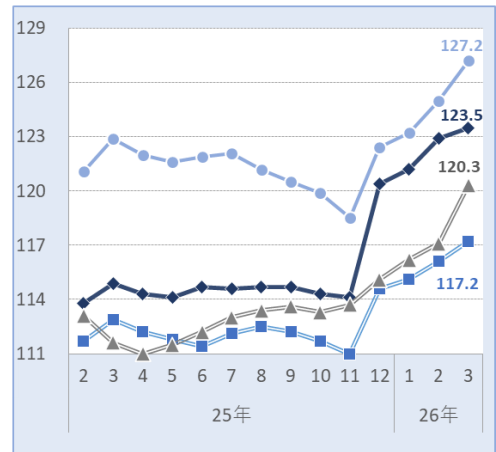
図表 1 マンション：面積帯別平均家賃 (2026 年 3 月)

面積帯	平均家賃	前月比 (差額)	前年同月比 (差額)
30㎡以下 (シングル)	H 65,275 円	+0.5 % (+325円)	+7.4 % (+4,523円)
30~50㎡ (カップル)	H 85,056 円	+1.0 % (+834円)	+3.8 % (+3,144円)
50~70㎡ (ファミリー)	H 105,005 円	+1.8 % (+1,825円)	+3.5 % (+3,544円)
70㎡超 (大型ファミリー)	H 160,177 円	+2.7 % (+4,228円)	+7.7 % (+11,470円)

図表 2 マンション：平均家賃指数の推移 (2015 年 1 月=100)



直近 14 カ月の推移



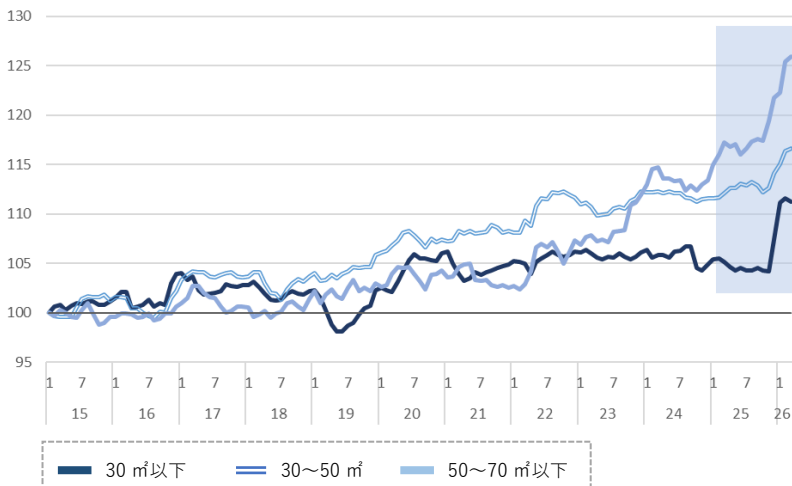
アパート

- 平均家賃は全面積帯で前年同月を上回った。
- 前月比はシングル向きが下落、それ以外の 2 タイプが上昇した。
- カップル向き・ファミリー向きは 2015 年 1 月以降最高値となった。カップル向きは 4 カ月連続、ファミリー向きは 5 カ月連続の更新となっている。

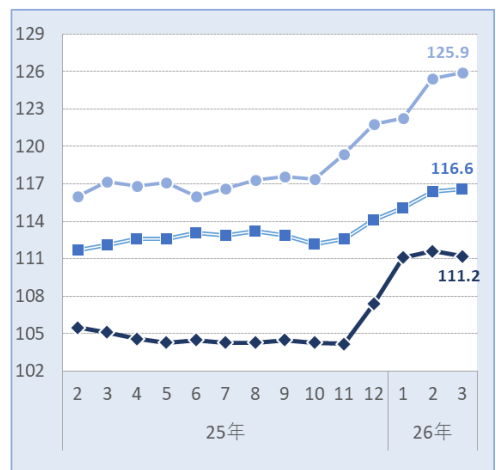
図表 3 アパート：面積帯別平均家賃 (2026 年 3 月)

面積帯	平均家賃	前月比 (差額)	前年同月比 (差額)
30㎡以下 (シングル)	55,113 円	-0.3 % (-167円)	+5.8 % (+3,036円)
30~50㎡ (カップル)	H 70,669 円	+0.2 % (+116円)	+4.0 % (+2,697円)
50~70㎡ (ファミリー)	H 90,086 円	+0.4 % (+368円)	+7.4 % (+6,227円)

図表 4 アパート：平均家賃指数の推移 (2015 年 1 月=100)



直近 14 カ月の推移



京都府京都市

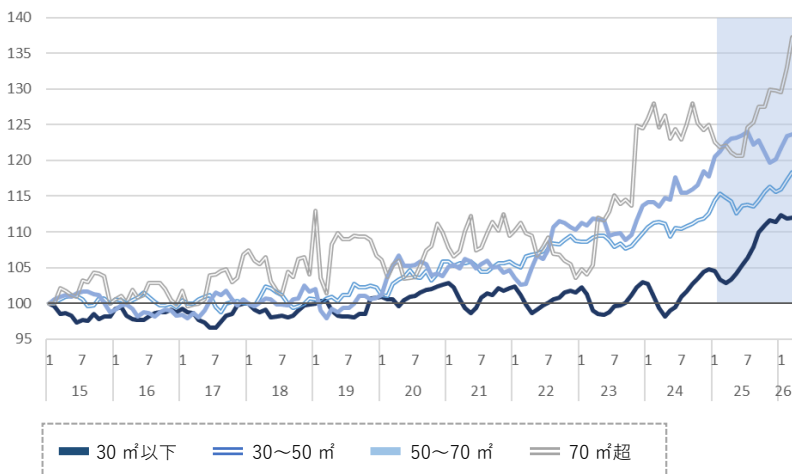
マンション

- 平均家賃は前年同月比・前月比ともに全面積帯で上昇した。
- カップル向き・大型ファミリー向きは 2 カ月連続で 2015 年 1 月以降最高値を更新した。

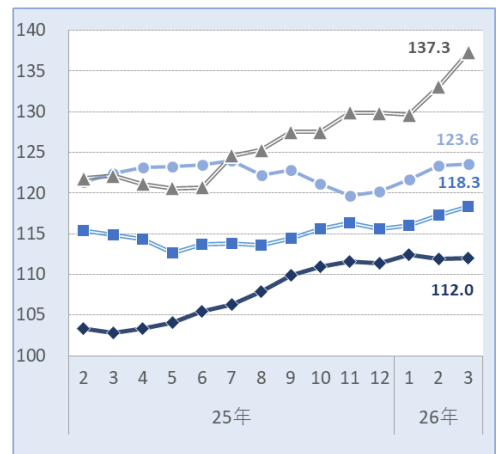
図表 1 マンション：面積帯別平均家賃（2026 年 3 月）

面積帯	平均家賃	前月比 (差額)	前年同月比 (差額)
30㎡以下 (シングル)	59,049 円	+0.1 % (+59円)	+9.0 % (+4,859円)
30~50㎡ (カップル)	H 90,627 円	+0.8 % (+737円)	+3.1 % (+2,700円)
50~70㎡ (ファミリー)	124,053 円	+0.2 % (+224円)	+1.0 % (+1,284円)
70㎡超 (大型ファミリー)	H 211,590 円	+3.1 % (+6,425円)	+12.4 % (+23,419円)

図表 2 マンション：平均家賃指数の推移（2015 年 1 月=100）



直近 14 カ月の推移



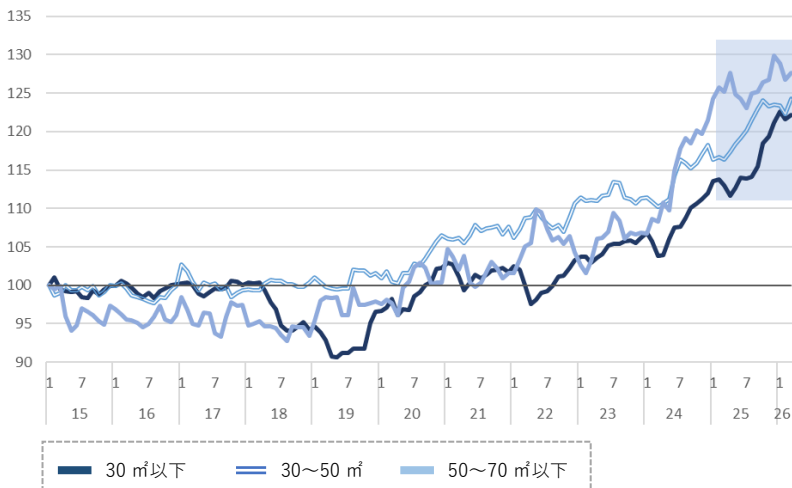
アパート

- 平均家賃は前年同月比・前月比ともに全面積帯で上昇した。
- カップル向きは 3 カ月ぶりに上昇し、2015 年 1 月以降最高値を更新した。

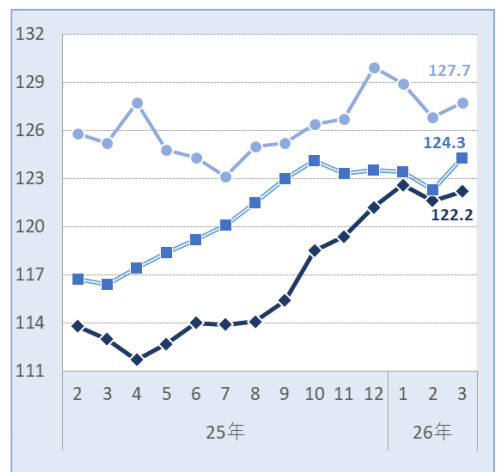
図表 3 アパート：面積帯別平均家賃（2026 年 3 月）

面積帯	平均家賃	前月比 (差額)	前年同月比 (差額)
30㎡以下 (シングル)	57,095 円	+0.5 % (+259円)	+8.1 % (+4,290円)
30~50㎡ (カップル)	H 83,627 円	+1.6 % (+1,347円)	+6.8 % (+5,339円)
50~70㎡ (ファミリー)	116,319 円	+0.7 % (+845円)	+2.0 % (+2,301円)

図表 4 アパート：平均家賃指数の推移（2015 年 1 月=100）



直近 14 カ月の推移



大阪府大阪市

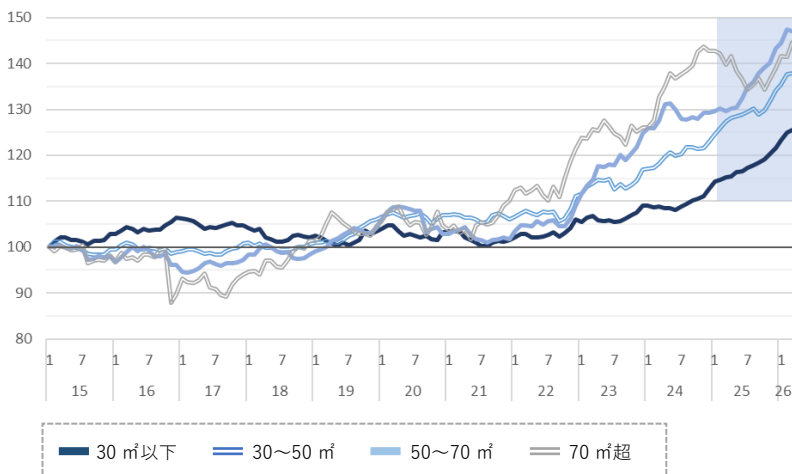
マンション

- 平均家賃は全面積帯で前年同月を上回った。
- 前月比はファミリー向きが下落、それ以外の 3 タイプが上昇した。
- シングル向き・カップル向き・大型ファミリー向きは 2015 年 1 月以降最高値となった。中でもシングル向きは 20 カ月連続、カップル向きは 5 カ月連続の更新となっている。

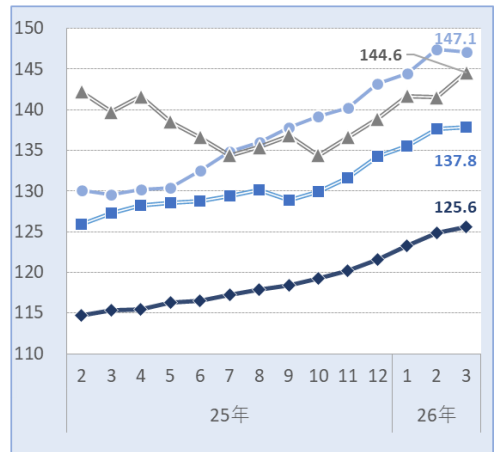
図表 1 マンション：面積帯別平均家賃 (2026 年 3 月)

面積帯	平均家賃	前月比 (差額)	前年同月比 (差額)
30㎡以下 (シングル)	H 73,179 円	+0.6 % (+428円)	+9.0 % (+6,026円)
30~50㎡ (カップル)	H 114,405 円	+0.2 % (+182円)	+8.3 % (+8,746円)
50~70㎡ (ファミリー)	167,450 円	-0.2 % (-344円)	+13.5 % (+19,892円)
70㎡超 (大型ファミリー)	H 274,645 円	+2.1 % (+5,762円)	+3.5 % (+9,231円)

図表 2 マンション：平均家賃指数の推移 (2015 年 1 月=100)



直近 14 カ月の推移



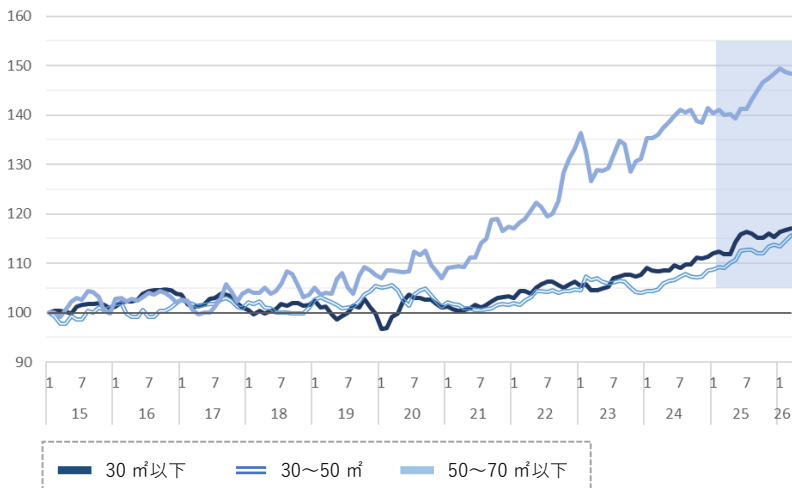
アパート

- 平均家賃は全面積帯で前年同月を上回った。
- 前月比はファミリー向きが下落、それ以外の 2 タイプが上昇した。
- シングル向き・カップル向きは 2015 年 1 月以降最高値となった。シングル向きは 3 カ月連続、カップル向きは 2 カ月連続の更新となっている。

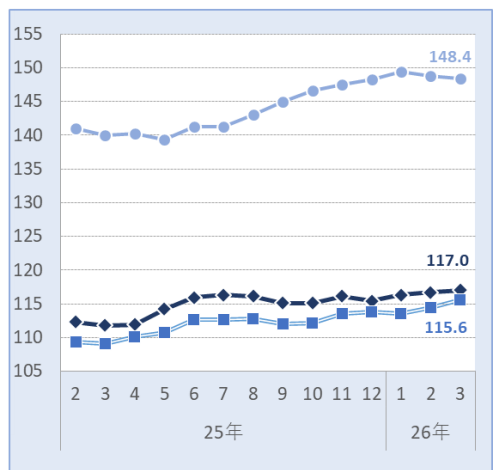
図表 3 アパート：面積帯別平均家賃 (2026 年 3 月)

面積帯	平均家賃	前月比 (差額)	前年同月比 (差額)
30㎡以下 (シングル)	H 63,515 円	+0.2 % (+149円)	+4.6 % (+2,791円)
30~50㎡ (カップル)	H 82,295 円	+1.1 % (+909円)	+6.0 % (+4,665円)
50~70㎡ (ファミリー)	132,242 円	-0.3 % (-337円)	+6.0 % (+7,470円)

図表 4 アパート：平均家賃指数の推移 (2015 年 1 月=100)



直近 14 カ月の推移



兵庫県神戸市

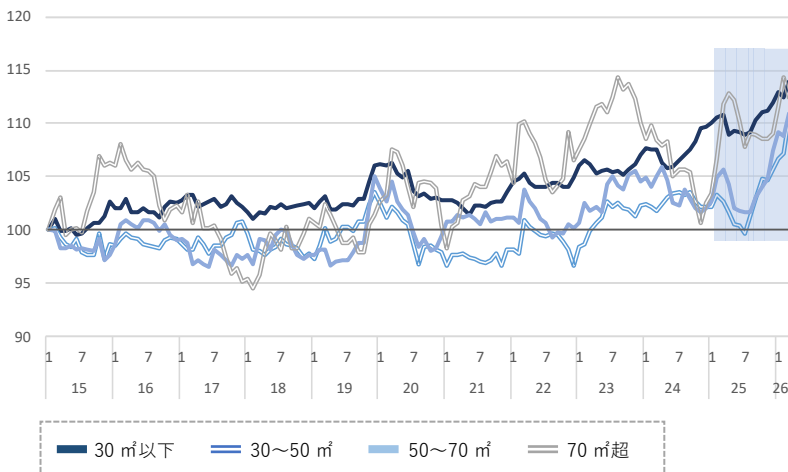
マンション

- 平均家賃は全面積帯で前年同月を上回った。
- 前月比は大型ファミリー向きが下落、それ以外の 3 タイプが上昇した。
- シングル向き・カップル向き・ファミリー向きは 2015 年 1 月以降最高値となった。中でもカップル向きは 4 カ月連続の更新となっている。

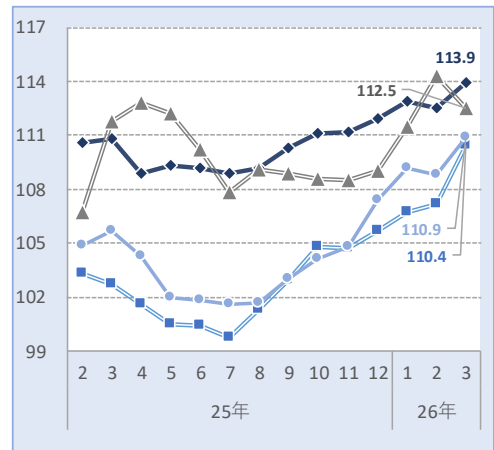
図表 1 マンション：面積帯別平均家賃（2026 年 3 月）

面積帯	平均家賃	前月比 (差額)	前年同月比 (差額)
30㎡以下 (シングル)	H 62,667 円	+1.2 % (+766円)	+2.9 % (+1,746円)
30~50㎡ (カップル)	H 81,596 円	+3.0 % (+2,361円)	+7.5 % (+5,680円)
50~70㎡ (ファミリー)	H 98,569 円	+1.9 % (+1,858円)	+4.8 % (+4,541円)
70㎡超 (大型ファミリー)	L 148,878 円	-1.6 % (-2,387円)	+0.6 % (+919円)

図表 2 マンション：平均家賃指数の推移（2015 年 1 月=100）



直近 14 カ月の推移



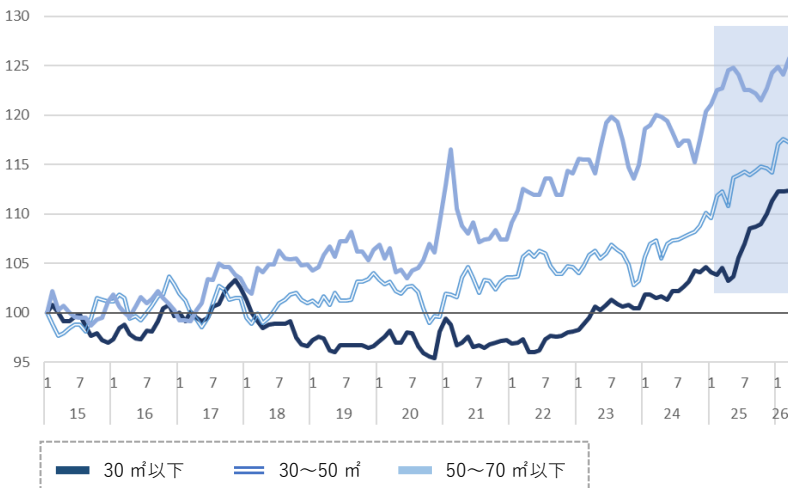
アパート

- 平均家賃は全面積帯で前年同月を上回った。
- 前月比はカップル向きが下落、それ以外の 2 タイプが上昇した。
- シングル向き・ファミリー向きは 2015 年 1 月以降最高値となった。中でもシングル向きは 10 カ月連続の更新となっている。

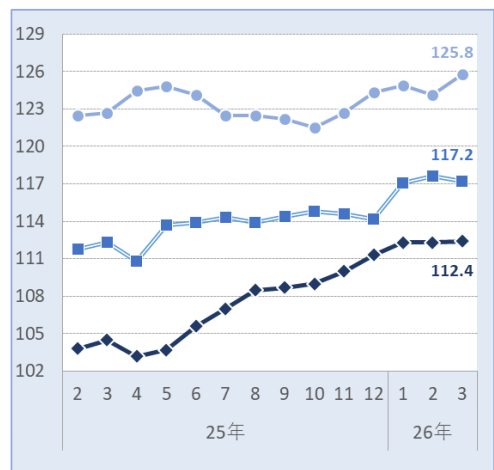
図表 3 アパート：面積帯別平均家賃（2026 年 3 月）

面積帯	平均家賃	前月比 (差額)	前年同月比 (差額)
30㎡以下 (シングル)	H 55,728 円	+0.1 % (+62円)	+7.6 % (+3,913円)
30~50㎡ (カップル)	L 75,105 円	-0.4 % (-291円)	+4.4 % (+3,152円)
50~70㎡ (ファミリー)	H 92,243 円	+1.4 % (+1,257円)	+2.5 % (+2,263円)

図表 4 アパート：平均家賃指数の推移（2015 年 1 月=100）



直近 14 カ月の推移



広島県広島市

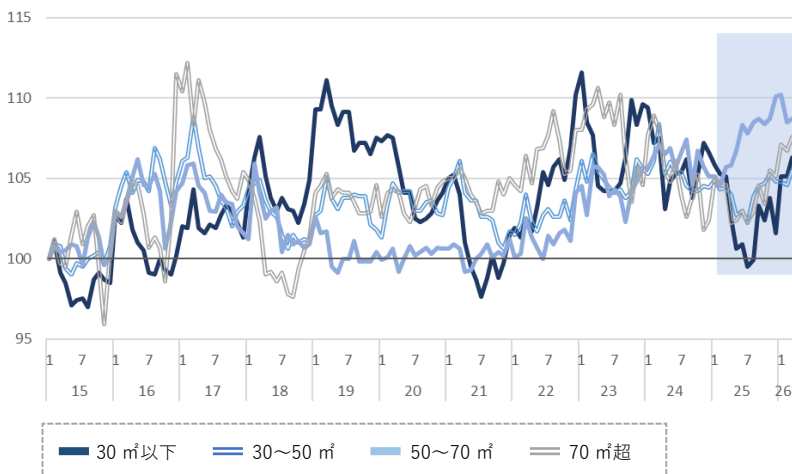
マンション

- 平均家賃は前年同月比・前月比ともに全面積帯で上昇した。
- カップル向きは 4 カ月ぶりに上昇した。

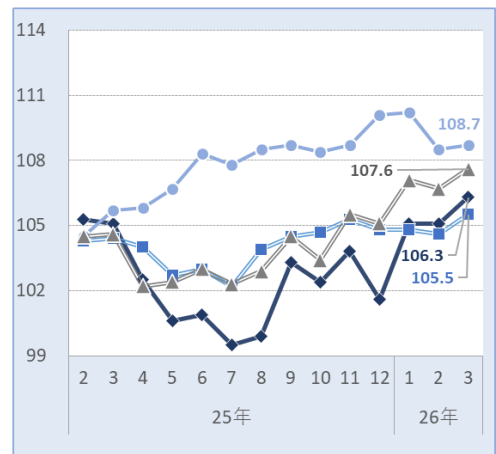
図表 1 マンション：面積帯別平均家賃（2026 年 3 月）

面積帯	平均家賃	前月比 (差額)	前年同月比 (差額)
30㎡以下 (シングル)	47,619 円	+1.1 % (+538円)	+1.1 % (+527円)
30~50㎡ (カップル)	67,078 円	+0.8 % (+564円)	+1.0 % (+662円)
50~70㎡ (ファミリー)	84,411 円	+0.2 % (+174円)	+2.9 % (+2,371円)
70㎡超 (大型ファミリー)	127,876 円	+0.9 % (+1,101円)	+2.8 % (+3,538円)

図表 2 マンション：平均家賃指数の推移（2015 年 1 月=100）



直近 14 カ月の推移



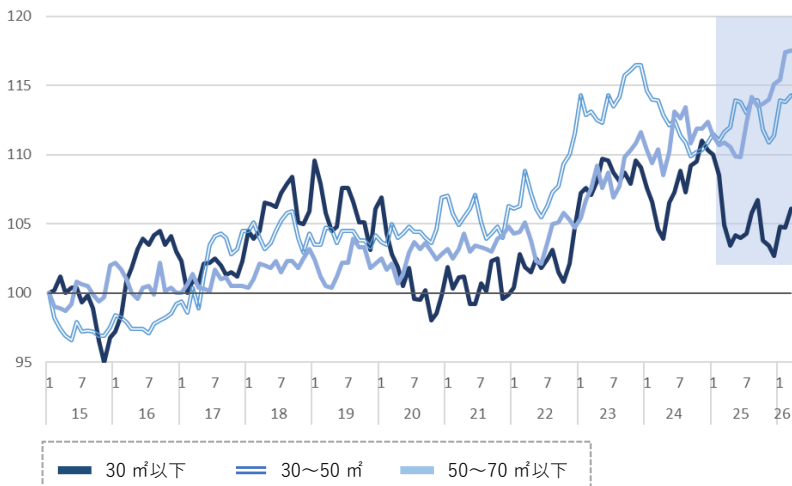
アパート

- 平均家賃は前年同月比・前月比ともに全面積帯で上昇した。
- ファミリー向きは 4 カ月連続で 2015 年 1 月以降最高値を更新した。

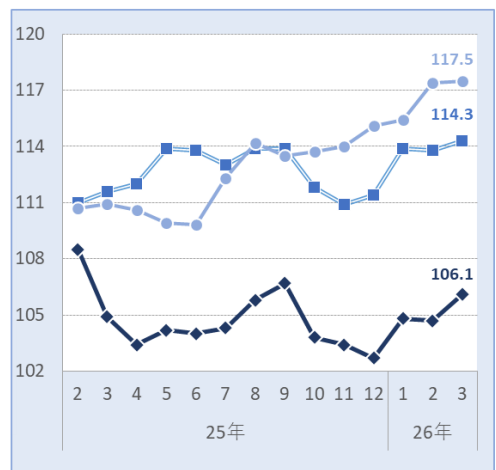
図表 3 アパート：面積帯別平均家賃（2026 年 3 月）

面積帯	平均家賃	前月比 (差額)	前年同月比 (差額)
30㎡以下 (シングル)	49,458 円	+1.4 % (+678円)	+1.1 % (+557円)
30~50㎡ (カップル)	66,464 円	+0.5 % (+326円)	+2.4 % (+1,570円)
50~70㎡ (ファミリー)	H 78,060 円	0.0 % (+28円)	+5.9 % (+4,360円)

図表 4 アパート：平均家賃指数の推移（2015 年 1 月=100）



直近 14 カ月の推移



福岡県福岡市

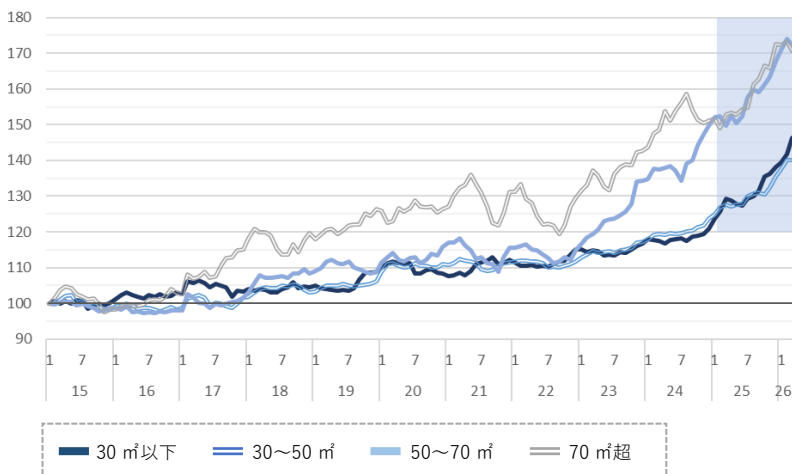
マンション

- 平均家賃は全面積帯で前年同月を上回った。
- 前月比はシングル向きが上昇、それ以外の 3 タイプが下落した。
- シングル向きは 9 カ月連続で 2015 年 1 月以降最高値を更新した。

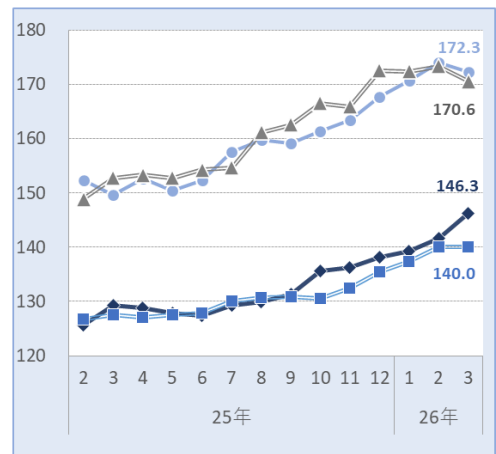
図表 1 マンション：面積帯別平均家賃 (2026 年 3 月)

面積帯	平均家賃	前月比 (差額)	前年同月比 (差額)
30㎡以下 (シングル)	H 65,527 円	+3.2 % (+2,045円)	+13.2 % (+7,662円)
30~50㎡ (カップル)	93,122 円	-0.1 % (-97円)	+9.7 % (+8,262円)
50~70㎡ (ファミリー)	136,629 円	-1.0 % (-1,431円)	+15.1 % (+17,891円)
70㎡超 (大型ファミリー)	196,838 円	-1.7 % (-3,306円)	+11.6 % (+20,527円)

図表 2 マンション：平均家賃指数の推移 (2015 年 1 月=100)



直近 14 カ月の推移



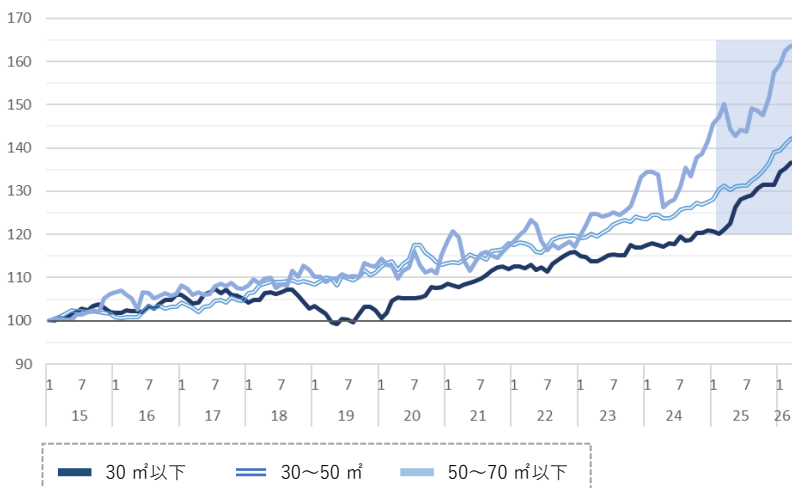
アパート

- 平均家賃は前年同月比・前月比ともに全面積帯で上昇した。
- 3 カ月連続して全面積帯で 2015 年 1 月以降最高値となった。中でもカップル向きは 10 カ月連続、ファミリー向きは 5 カ月連続の更新となっている。

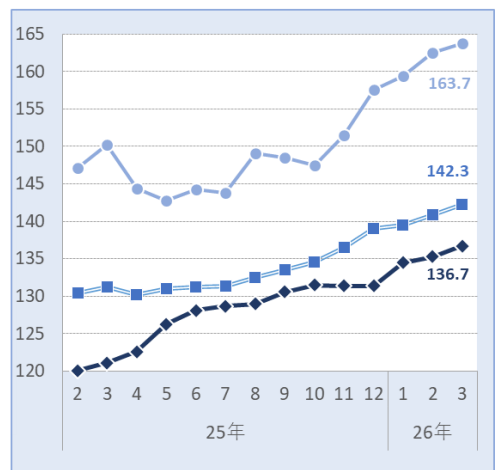
図表 3 アパート：面積帯別平均家賃 (2026 年 3 月)

面積帯	平均家賃	前月比 (差額)	前年同月比 (差額)
30㎡以下 (シングル)	H 49,045 円	+1.1 % (+536円)	+12.9 % (+5,621円)
30~50㎡ (カップル)	H 74,431 円	+1.0 % (+757円)	+8.5 % (+5,802円)
50~70㎡ (ファミリー)	H 102,676 円	+0.7 % (+745円)	+9.0 % (+8,493円)

図表 4 アパート：平均家賃指数の推移 (2015 年 1 月=100)



直近 14 カ月の推移



【アットホーム株式会社について】

■名称	アットホーム株式会社 (At Home Co.,Ltd.)
■創業	1967年12月
■資本金	1億円
■従業員数	1,803名(2026年3月末現在)
■代表取締役社長	鶴森 康史
■本社所在地	東京都大田区西六郷 4-34-12
■事業内容	1.不動産会社間情報流通サービス 2.消費者向け不動産情報サービス 3.不動産業務支援サービス
■会社案内	https://www.athome.co.jp/corporate/

【アットホームラボ株式会社について】

■名称	アットホームラボ株式会社 (At Home Lab Co.,Ltd.)
■創業	2019年5月
■資本金	3,000万円
■従業員数	12名(2026年3月末現在)
■代表取締役社長	大武 義隆
■所在地	東京都千代田区内幸町 1-3-2 内幸町東急ビル
■事業内容	1.人工知能領域に関する研究、開発、販売、管理 2.コンピューターシステム、ソフトウェア、およびサービスの企画、開発、販売 3.不動産市場動向の調査、分析 4.不動産に関する新たな広告および検索手法などの調査、研究
■会社案内	https://www.athomelab.co.jp

◆引用・転載時のクレジット記載のお願い◆

本リリース内容の転載にあたりましては、「アットホーム調べ」という表記をお使いいただきますようお願い申し上げます。

【本件に関する報道関係者さまからのお問合せ先】

アットホーム株式会社 PR事務局 担当:山元・江崎
TEL:03-5413-2411 E-mail:athome@bil.jp

【本リリース・データ利用に関するお問合せ先】

アットホーム株式会社 マーケティングコミュニケーション部 広報担当:佐々木・西嶋
TEL:03-3580-7504 E-mail:contact@athome.co.jp

【調査内容に関するお問合せ先】

アットホームラボ株式会社 データマーケティング部 担当:磐前(いわさき)・佐々木
TEL:03-6479-0540 E-mail:daihyo@athomelab.co.jp

この調査はアットホーム株式会社がアットホームラボ株式会社に分析を委託したものです。アットホーム(株)およびアットホームラボ(株)は本資料に掲載された情報について、その正確性、有用性等を保証するものではなく、利用者が損害を被った場合も一切責任を負いません。また、事前に通知をすることなく本資料の更新、追加、変更、削除、もしくは改廃等を行うことがあります。