

2026年6月23日

報道関係者各位

発行:アットホーム株式会社
分析:アットホームラボ株式会社**家賃動向** 全国主要都市の「賃貸マンション・アパート」募集家賃動向（2026年5月）

— 首都圏（1都3県）、札幌市、仙台市、名古屋市、京都市、大阪市、神戸市、広島市、福岡市 —

<全体概況>

- マンションの平均募集家賃は、首都圏全エリア（東京23区・東京都下・神奈川県・埼玉県・千葉県）および札幌市・名古屋市・京都市・大阪市・広島市・福岡市の計11エリアが全面積帯で前年同月を上回る。
- マンションは、ファミリー向きが9カ月連続して全エリアで前年同月を上回る。シングル向きでは東京23区が24カ月連続、大阪市が22カ月連続で2015年1月以降最高値を更新。神奈川県・京都市は2カ月連続して全面積帯で最高値を更新した。
- アパートは、シングル向きが3カ月連続して全エリアで前年同月を上回る。同面積帯では13エリア中11エリアが2015年1月以降最高値となり、中でも東京23区は13カ月連続で最高値を更新した。

<平均募集家賃 前年同月比上昇率トップ3> ※カッコ内は2026年5月の平均家賃

◆ マンション

30㎡以下（シングル向き）			30～50㎡（カップル向き）			50～70㎡（ファミリー向き）			70㎡超（大型ファミリー向き）		
1位	福岡市	+15.6% (66,215円)	1位	神戸市	+12.1% (83,217円)	1位	福岡市	+16.5% (138,915円)	1位	京都市	+17.5% (218,244円)
2位	東京23区	+12.5% (113,180円)	2位	福岡市	+10.9% (94,131円)	2位	大阪市	+13.4% (168,339円)	2位	仙台市	+13.8% (144,842円)
3位	神奈川県	+11.7% (80,286円)	3位	東京23区	+10.0% (181,237円)	3位	東京都下	+10.9% (141,790円)	3位	福岡市	+10.4% (194,758円)

◆ アパート ※70㎡超は募集物件数が少ないため調査対象外

30㎡以下（シングル向き）			30～50㎡（カップル向き）			50～70㎡以下（ファミリー向き）		
1位	札幌市	+24.5% (41,601円)	1位	東京23区	+10.1% (127,392円)	1位	福岡市	+13.8% (102,004円)
2位	福岡市	+15.6% (52,392円)	2位	神奈川県	+9.1% (86,938円)	2位	東京23区	+9.4% (176,803円)
3位	千葉県	+13.0% (61,000円)	3位	福岡市	+8.9% (74,625円)	3位	埼玉県	+8.1% (96,482円)

<調査概要>

不動産情報サービスのアットホーム株式会社（本社：東京都大田区 代表取締役社長：鶴森 康史）の不動産情報ネットワークで消費者向けに登録・公開された、居住用賃貸マンション・アパートの募集家賃動向について、アットホームラボ株式会社（本社：東京都千代田区 代表取締役社長：大武 義隆）に調査・分析を委託し、アットホームが公表するものです。

◆対象全13エリア

首都圏（東京23区、東京都下、神奈川県、埼玉県、千葉県）、北海道札幌市、宮城県仙台市、愛知県名古屋市、京都府京都市、大阪府大阪市、兵庫県神戸市、広島県広島市、福岡県福岡市

◆対象データ

不動産情報サイト アットホームで登録・公開された居住用賃貸マンション・アパート（重複物件はユニーク化）

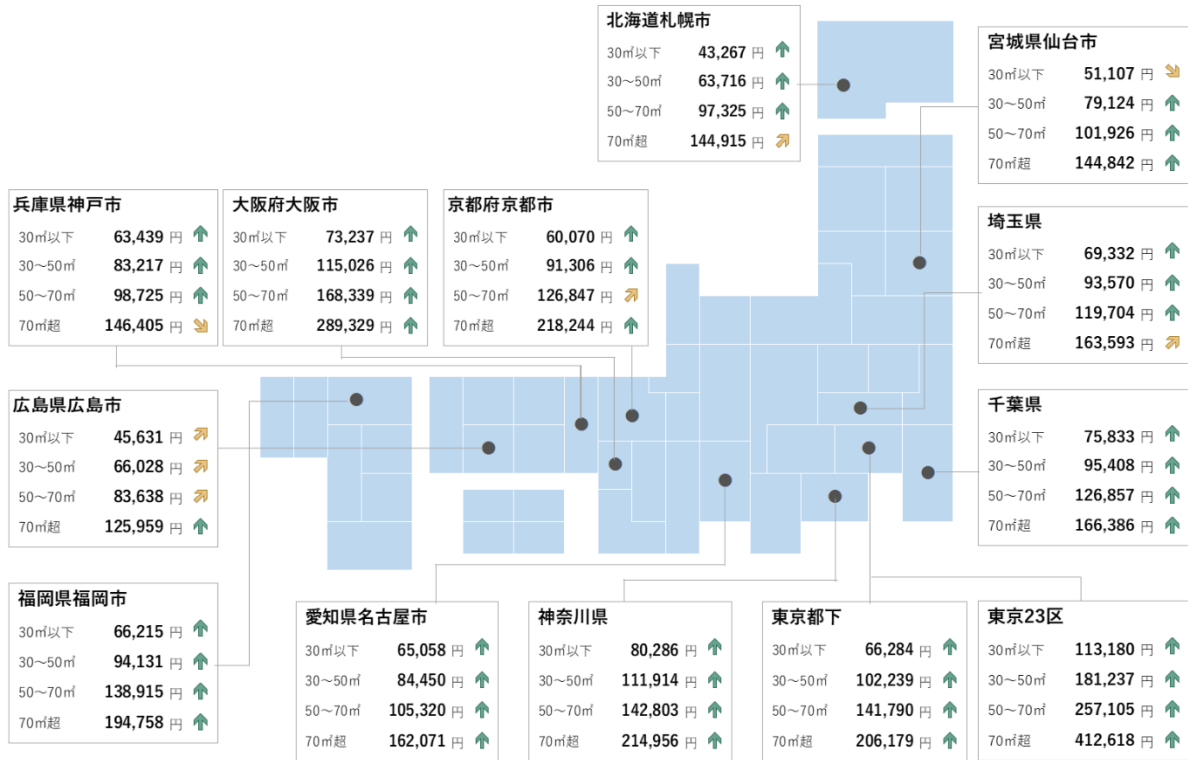
◆定義

- ・本調査では、入居者が1カ月に支払う「賃料+管理費・共益費等」を「家賃」としています。
- ・コメントでは、30㎡以下を「シングル向き」、30㎡～50㎡以下を「カップル向き」、50㎡～70㎡以下を「ファミリー向き」、70㎡超を「大型ファミリー向き」としています。
- ・本調査における平均家賃指数は2015年1月=100としています。
- ・上昇率は小数点第2位を四捨五入したものです。上昇率トップ3の表は、四捨五入前の数値に基づいています。

<2026年5月 全国主要都市における賃貸マンション・アパートの平均家賃（面積帯別）>

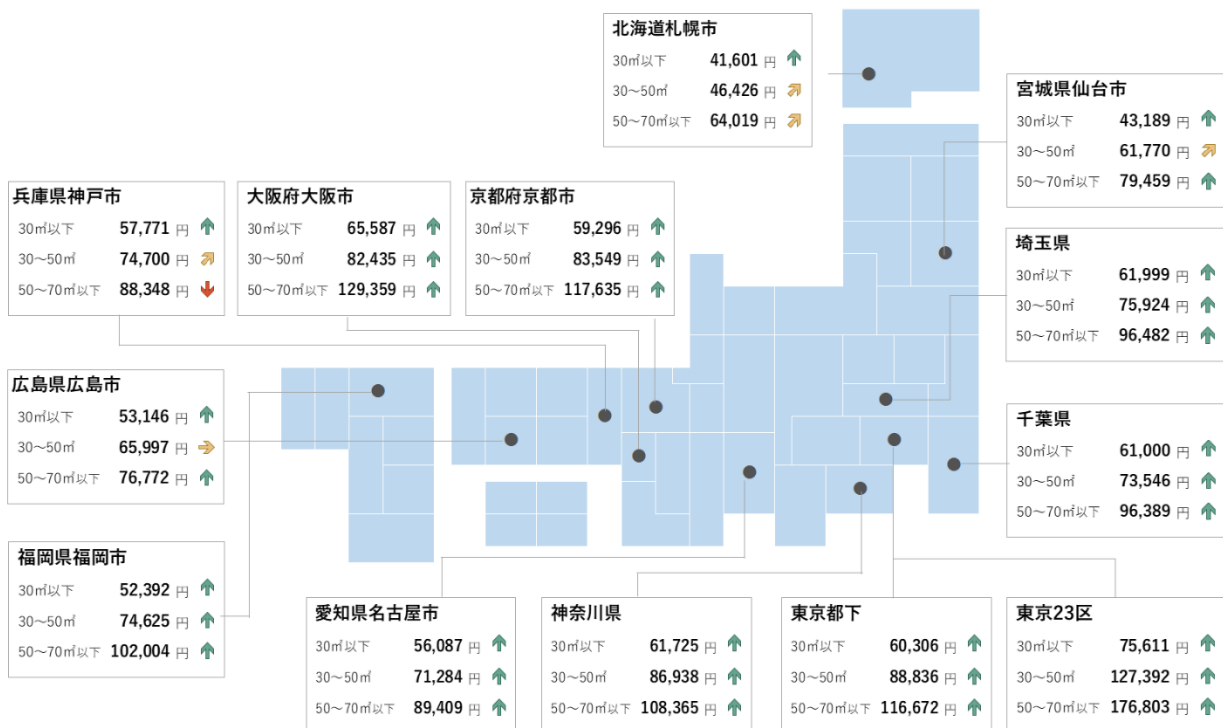
※ 矢印は前年同月からの変化率 ↓ -3.0%以下 ⇩ -3.0%~-0.5%以下 → -0.5%~+0.5% ⇨ +0.5%以上~+3.0% ↑ +3.0%以上

マンション



アパート

※ アパートの70㎡超は募集物件数が少ないため調査対象外



東京 23 区

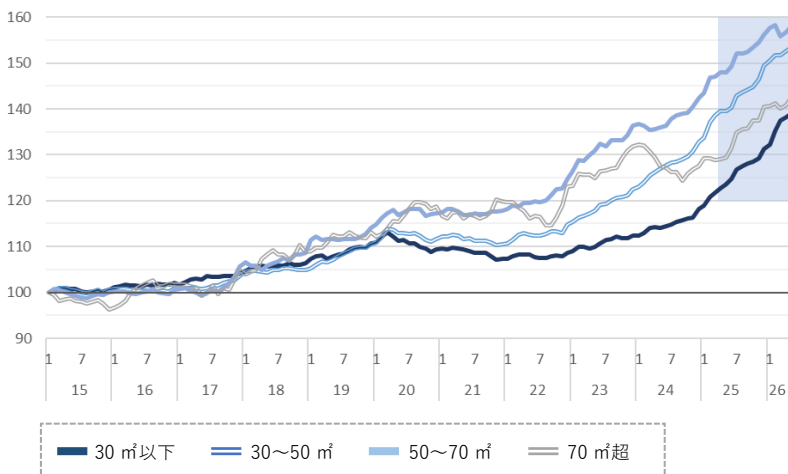
マンション

- 平均家賃は前年同月比・前月比ともに全面積帯で上昇した。
- シングル向き・カップル向き・大型ファミリー向きは 2015 年 1 月以降最高値となった。中でもシングル向きは 24 カ月連続、カップル向きは 12 カ月連続の更新となっている。

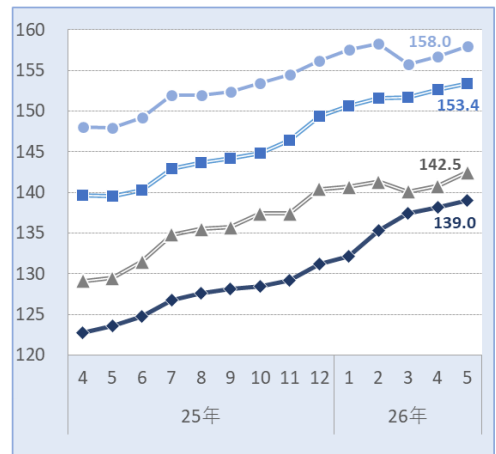
図表 1 マンション：面積帯別平均家賃 (2026 年 5 月)

面積帯	平均家賃	前月比 (差額)	前年同月比 (差額)
30㎡以下 (シングル)	H 113,180 円	+0.5 % (+595円)	+12.5 % (+12,546円)
30~50㎡ (カップル)	H 181,237 円	+0.6 % (+1,000円)	+10.0 % (+16,419円)
50~70㎡ (ファミリー)	257,105 円	+0.8 % (+2,110円)	+6.8 % (+16,305円)
70㎡超 (大型ファミリー)	H 412,618 円	+1.2 % (+5,026円)	+10.1 % (+37,786円)

図表 2 マンション：平均家賃指数の推移 (2015 年 1 月=100)



直近 14 カ月の推移



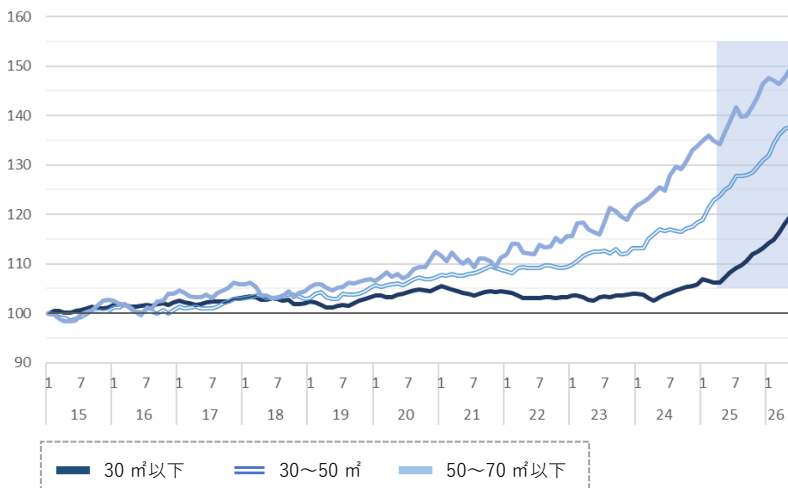
アパート

- 平均家賃は前年同月比・前月比ともに全面積帯で上昇した。
- 2 カ月連続して全面積帯で 2015 年 1 月以降最高値となった。中でもシングル向きは 13 カ月連続、カップル向きは 9 カ月連続の更新となっている。

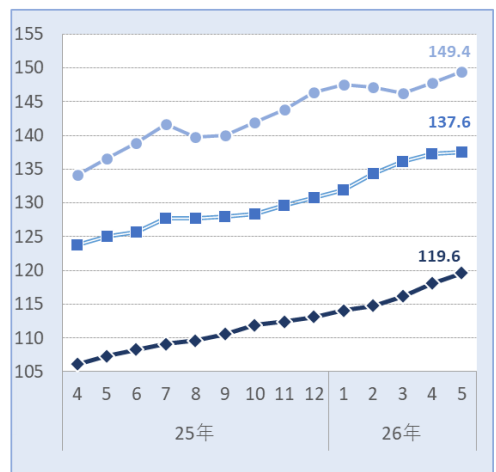
図表 3 アパート：面積帯別平均家賃 (2026 年 5 月)

面積帯	平均家賃	前月比 (差額)	前年同月比 (差額)
30㎡以下 (シングル)	H 75,611 円	+1.3 % (+945円)	+11.5 % (+7,800円)
30~50㎡ (カップル)	H 127,392 円	+0.2 % (+315円)	+10.1 % (+11,638円)
50~70㎡ (ファミリー)	H 176,803 円	+1.1 % (+1,868円)	+9.4 % (+15,171円)

図表 4 アパート：平均家賃指数の推移 (2015 年 1 月=100)



直近 14 カ月の推移



東京都下

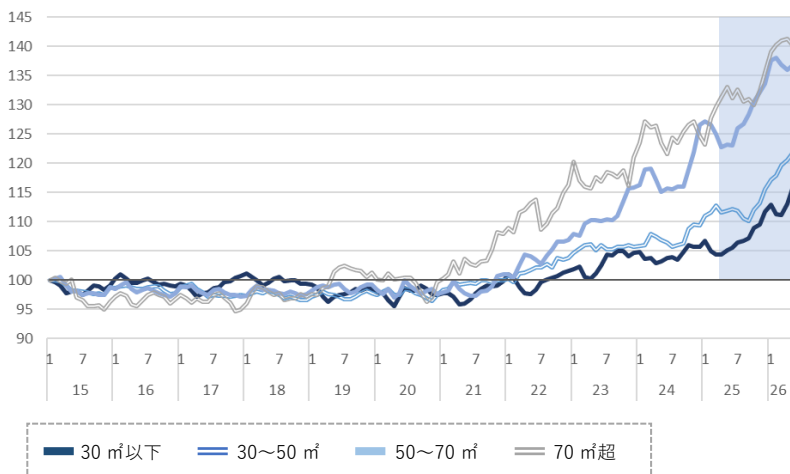
マンション

- 平均家賃は全面積帯で前年同月を上回った。
- 前月比は大型ファミリー向きが下落、それ以外の 3 タイプが上昇した。
- シングル向き・カップル向きは 2015 年 1 月以降最高値となった。シングル向きは 2 カ月連続、カップル向きは 7 カ月連続の更新となっている。

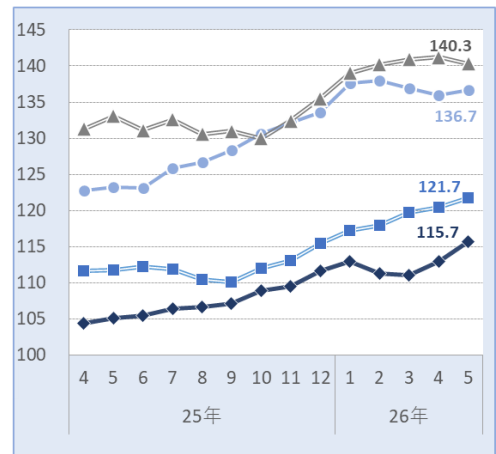
図表 1 マンション：面積帯別平均家賃（2026 年 5 月）

面積帯	平均家賃	前月比 (差額)	前年同月比 (差額)
30㎡以下 (シングル)	H 66,284 円	+2.4 % (+1,566円)	+10.1 % (+6,054円)
30~50㎡ (カップル)	H 102,239 円	+1.0 % (+972円)	+8.9 % (+8,323円)
50~70㎡ (ファミリー)	141,790 円	+0.6 % (+813円)	+10.9 % (+13,920円)
70㎡超 (大型ファミリー)	206,179 円	-0.6 % (-1,333円)	+5.4 % (+10,568円)

図表 2 マンション：平均家賃指数の推移（2015 年 1 月=100）



直近 14 カ月の推移



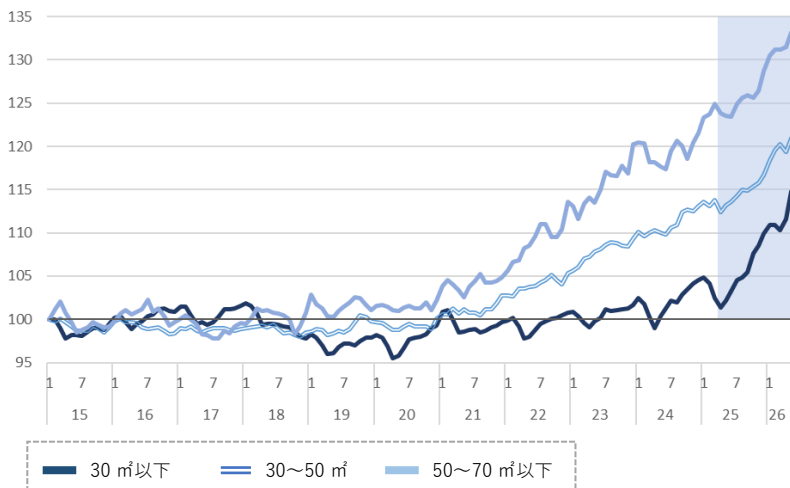
アパート

- 平均家賃は前年同月比・前月比ともに全面積帯で上昇した。
- 全面積帯で 2015 年 1 月以降最高値となった。中でもシングル向きは 2 カ月連続、ファミリー向きは 7 カ月連続の更新となっている。

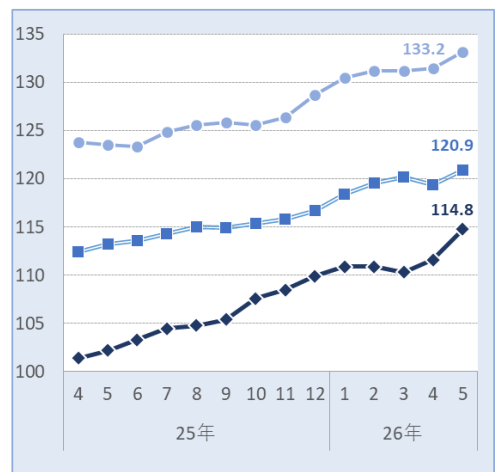
図表 3 アパート：面積帯別平均家賃（2026 年 5 月）

面積帯	平均家賃	前月比 (差額)	前年同月比 (差額)
30㎡以下 (シングル)	H 60,306 円	+2.9 % (+1,694円)	+12.3 % (+6,608円)
30~50㎡ (カップル)	H 88,836 円	+1.2 % (+1,079円)	+6.8 % (+5,630円)
50~70㎡ (ファミリー)	H 116,672 円	+1.2 % (+1,435円)	+7.9 % (+8,505円)

図表 4 アパート：平均家賃指数の推移（2015 年 1 月=100）



直近 14 カ月の推移



神奈川県

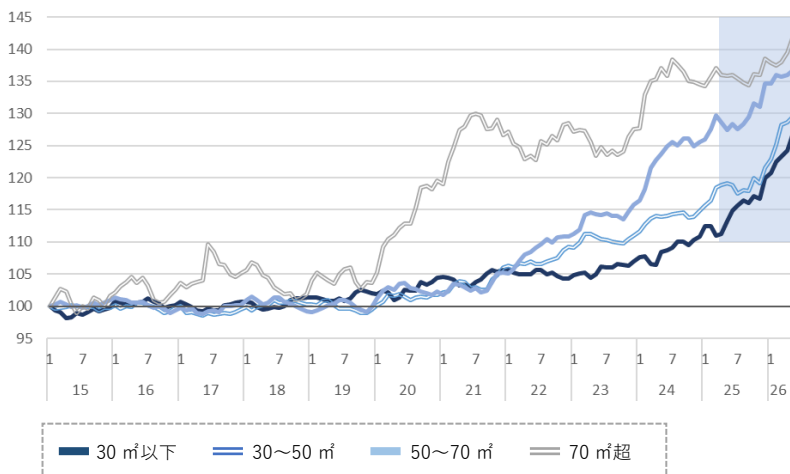
マンション

- 平均家賃は前年同月比・前月比ともに全面積帯で上昇した。
- 2 カ月連続して全面積帯で 2015 年 1 月以降最高値となった。中でもシングル向き・カップル向きは 6 カ月連続の更新となっている。

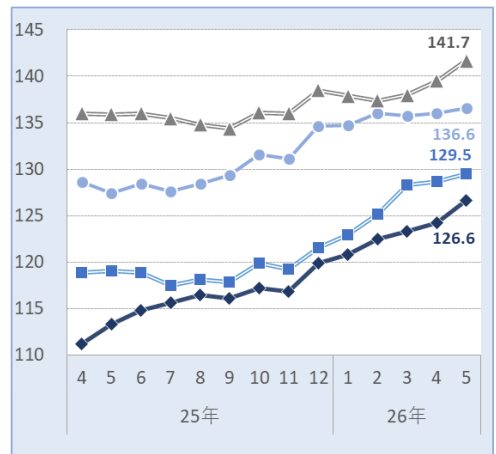
図表 1 マンション：面積帯別平均家賃（2026 年 5 月）

面積帯	平均家賃	前月比 (差額)	前年同月比 (差額)
30㎡以下 (シングル)	H 80,286 円	+1.9 % (+1,532円)	+11.7 % (+8,434円)
30~50㎡ (カップル)	H 111,914 円	+0.6 % (+706円)	+8.7 % (+8,961円)
50~70㎡ (ファミリー)	H 142,803 円	+0.4 % (+578円)	+7.2 % (+9,570円)
70㎡超 (大型ファミリー)	H 214,956 円	+1.5 % (+3,250円)	+4.2 % (+8,692円)

図表 2 マンション：平均家賃指数の推移（2015 年 1 月=100）



直近 14 カ月の推移



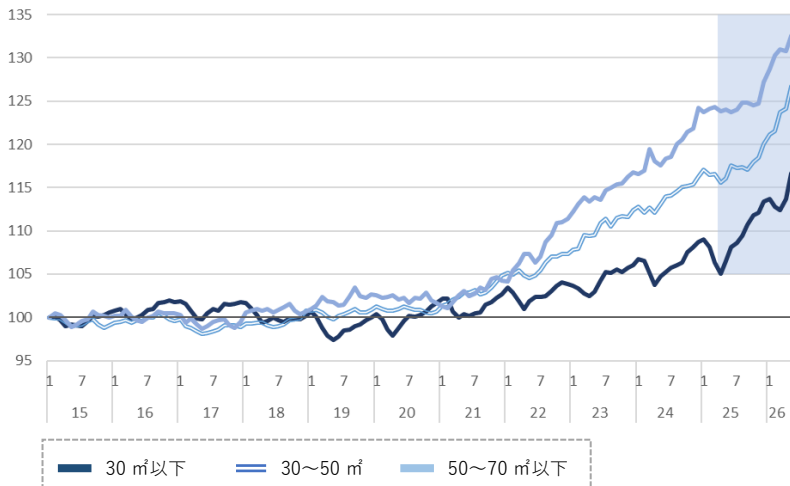
アパート

- 平均家賃は前年同月比・前月比ともに全面積帯で上昇した。
- 全面積帯で 2015 年 1 月以降最高値となった。中でもカップル向きは 8 カ月連続の更新となっている。

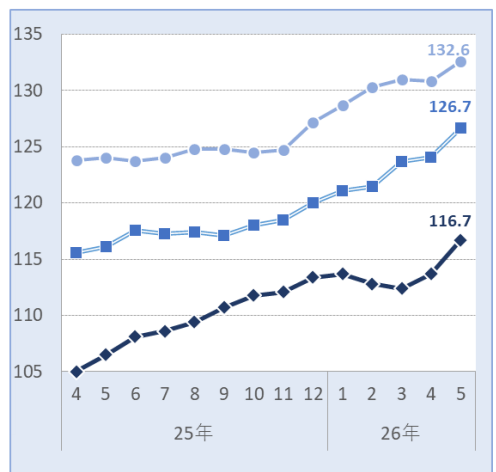
図表 3 アパート：面積帯別平均家賃（2026 年 5 月）

面積帯	平均家賃	前月比 (差額)	前年同月比 (差額)
30㎡以下 (シングル)	H 61,725 円	+2.6 % (+1,567円)	+9.6 % (+5,402円)
30~50㎡ (カップル)	H 86,938 円	+2.1 % (+1,790円)	+9.1 % (+7,285円)
50~70㎡ (ファミリー)	H 108,365 円	+1.4 % (+1,467円)	+6.9 % (+6,983円)

図表 4 アパート：平均家賃指数の推移（2015 年 1 月=100）



直近 14 カ月の推移



埼玉県

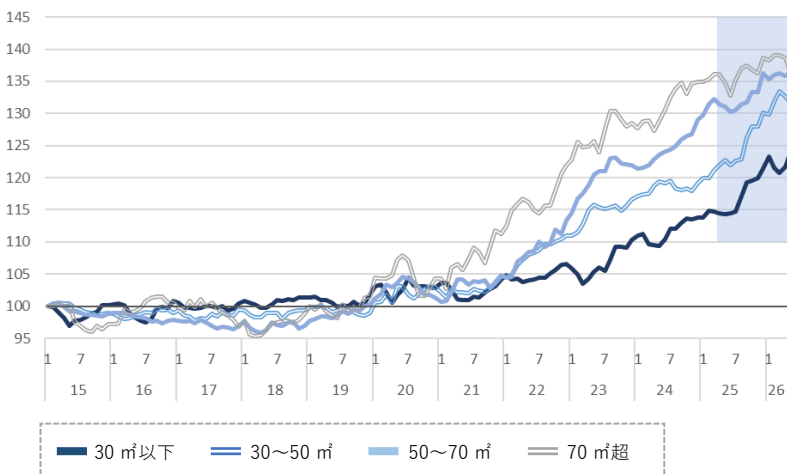
マンション

- 平均家賃は全面積帯で前年同月を上回った。
- 前月比はシングル向き・ファミリー向きが上昇、カップル向き・大型ファミリー向きが下落した。
- シングル向き・ファミリー向きは 2015 年 1 月以降最高値を更新した。

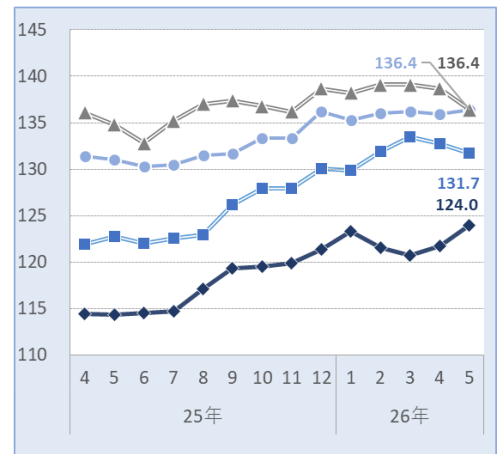
図表 1 マンション：面積帯別平均家賃 (2026 年 5 月)

面積帯	平均家賃	前月比 (差額)	前年同月比 (差額)
30㎡以下 (シングル)	H 69,332 円	+1.9 % (+1,264円)	+8.4 % (+5,401円)
30~50㎡ (カップル)	93,570 円	-0.8 % (-770円)	+7.2 % (+6,318円)
50~70㎡ (ファミリー)	H 119,704 円	+0.4 % (+474円)	+4.1 % (+4,764円)
70㎡超 (大型ファミリー)	163,593 円	-1.6 % (-2,740円)	+1.2 % (+1,932円)

図表 2 マンション：平均家賃指数の推移 (2015 年 1 月=100)



直近 14 カ月の推移



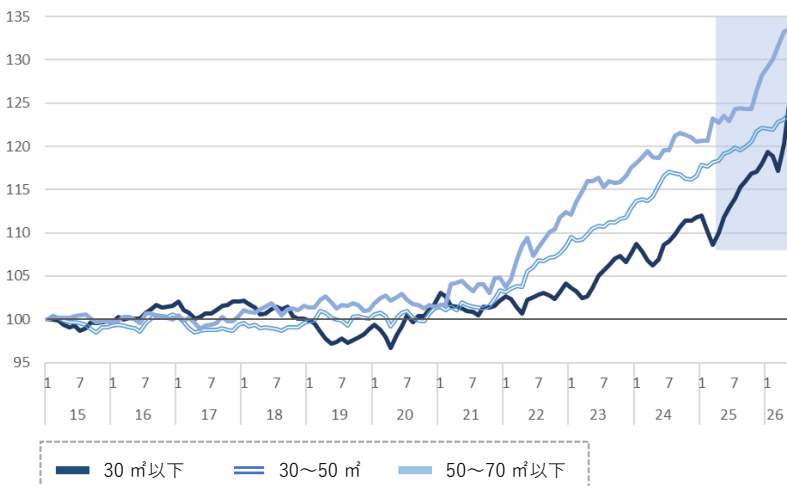
アパート

- 平均家賃は前年同月比・前月比ともに全面積帯で上昇した。
- 2 カ月連続して全面積帯で 2015 年 1 月以降最高値となった。中でもカップル向きは 3 カ月連続、ファミリー向きは 7 カ月連続の更新となっている。

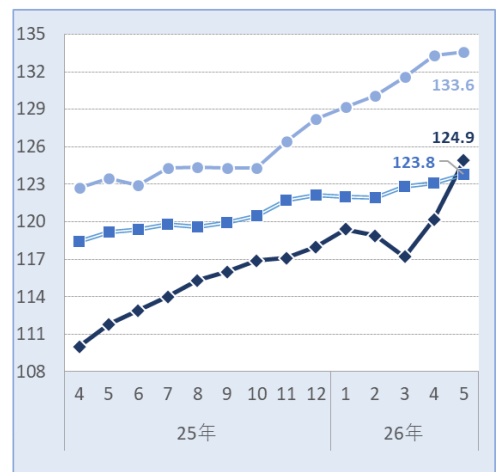
図表 3 アパート：面積帯別平均家賃 (2026 年 5 月)

面積帯	平均家賃	前月比 (差額)	前年同月比 (差額)
30㎡以下 (シングル)	H 61,999 円	+3.9 % (+2,339円)	+11.7 % (+6,505円)
30~50㎡ (カップル)	H 75,924 円	+0.5 % (+403円)	+3.8 % (+2,774円)
50~70㎡ (ファミリー)	H 96,482 円	+0.2 % (+163円)	+8.1 % (+7,267円)

図表 4 アパート：平均家賃指数の推移 (2015 年 1 月=100)



直近 14 カ月の推移



千葉県

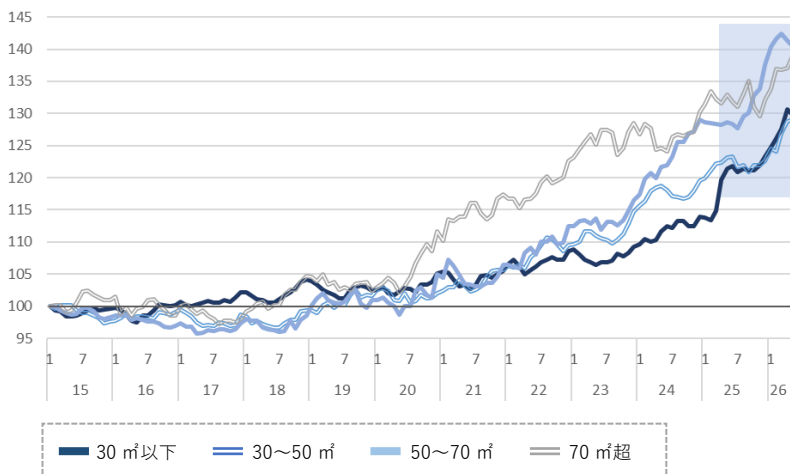
マンション

- 平均家賃は全面積帯で前年同月を上回った。
- 前月比はシングル向き・ファミリー向きが下落、カップル向き・大型ファミリー向きが上昇した。
- カップル向き・大型ファミリー向きは 2015 年 1 月以降最高値となった。カップル向きは 3 カ月連続、大型ファミリー向きは 2 カ月連続の更新となっている。

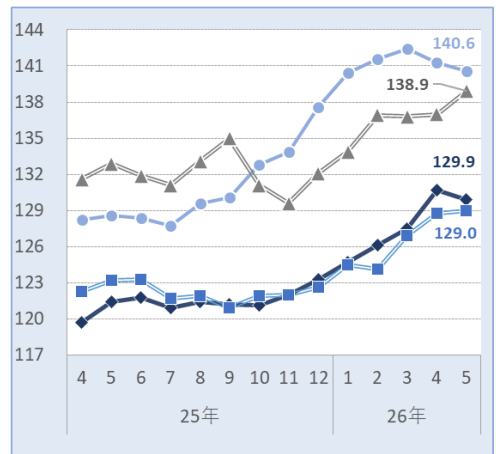
図表 1 マンション：面積帯別平均家賃 (2026 年 5 月)

面積帯	平均家賃	前月比 (差額)	前年同月比 (差額)
30㎡以下 (シングル)	75,833 円	-0.6 % (-482円)	+7.0 % (+4,954円)
30~50㎡ (カップル)	H 95,408 円	+0.2 % (+162円)	+4.7 % (+4,310円)
50~70㎡ (ファミリー)	126,857 円	-0.5 % (-615円)	+9.3 % (+10,845円)
70㎡超 (大型ファミリー)	H 166,386 円	+1.3 % (+2,192円)	+4.5 % (+7,161円)

図表 2 マンション：平均家賃指数の推移 (2015 年 1 月=100)



直近 14 カ月の推移



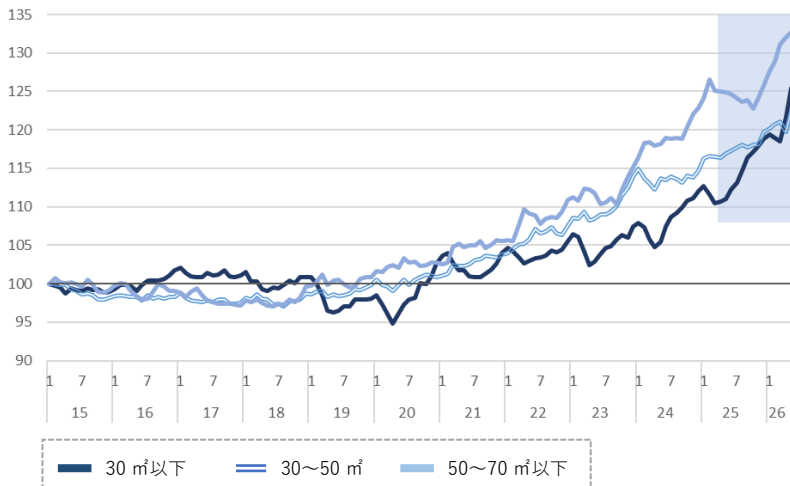
アパート

- 平均家賃は前年同月比・前月比ともに全面積帯で上昇した。
- 全面積帯で 2015 年 1 月以降最高値となった。中でもシングル向きは 2 カ月連続、ファミリー向きは 5 カ月連続の更新となっている。

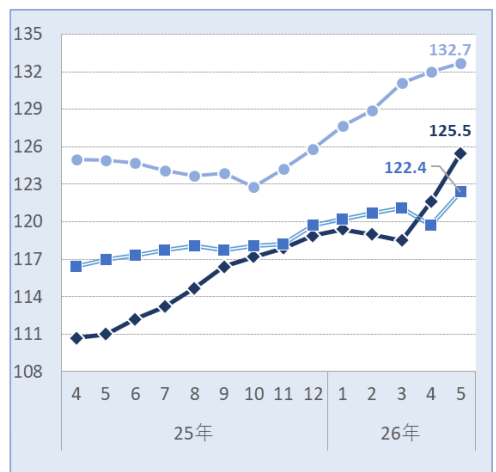
図表 3 アパート：面積帯別平均家賃 (2026 年 5 月)

面積帯	平均家賃	前月比 (差額)	前年同月比 (差額)
30㎡以下 (シングル)	H 61,000 円	+3.2 % (+1,894円)	+13.0 % (+7,014円)
30~50㎡ (カップル)	H 73,546 円	+2.2 % (+1,569円)	+4.6 % (+3,233円)
50~70㎡ (ファミリー)	H 96,389 円	+0.5 % (+519円)	+6.3 % (+5,714円)

図表 4 アパート：平均家賃指数の推移 (2015 年 1 月=100)



直近 14 カ月の推移



北海道札幌市

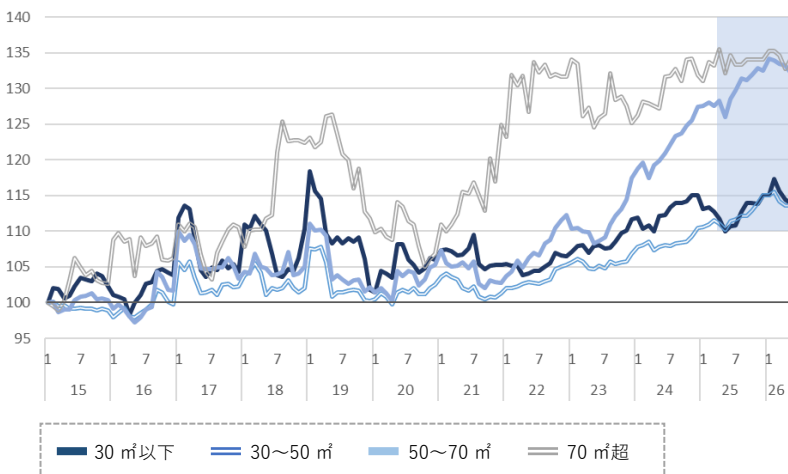
マンション

- 平均家賃は全面積帯で前年同月を上回った。
- 前月比はシングル向き・ファミリー向きが下落、カップル向き・大型ファミリー向きが上昇した。
- 大型ファミリー向きは 4 カ月ぶりに上昇した。

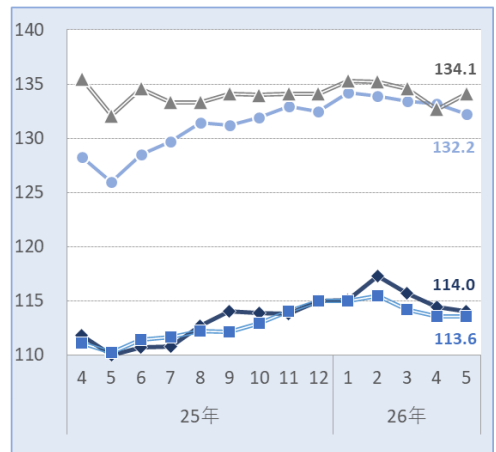
図表 1 マンション：面積帯別平均家賃（2026 年 5 月）

面積帯	平均家賃	前月比 (差額)	前年同月比 (差額)
30㎡以下 (シングル)	43,267 円	-0.3 % (-151円)	+3.7 % (+1,526円)
30~50㎡ (カップル)	63,716 円	0.0 % (+25円)	+3.1 % (+1,909円)
50~70㎡ (ファミリー)	97,325 円	-0.7 % (-711円)	+5.0 % (+4,606円)
70㎡超 (大型ファミリー)	144,915 円	+1.0 % (+1,464円)	+1.5 % (+2,121円)

図表 2 マンション：平均家賃指数の推移（2015 年 1 月=100）



直近 14 カ月の推移



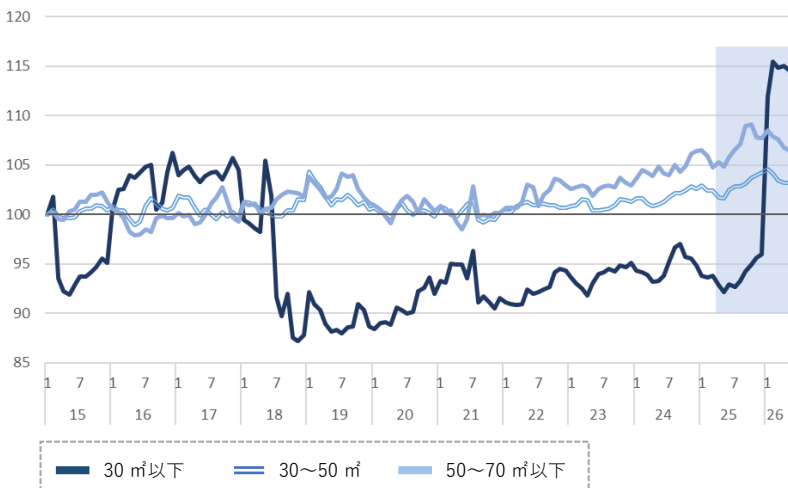
アパート

- 平均家賃は全面積帯で前年同月を上回った。
- 前月比は全面積帯で下落した。
- カップル向き・ファミリー向きは 4 カ月連続で下落した。

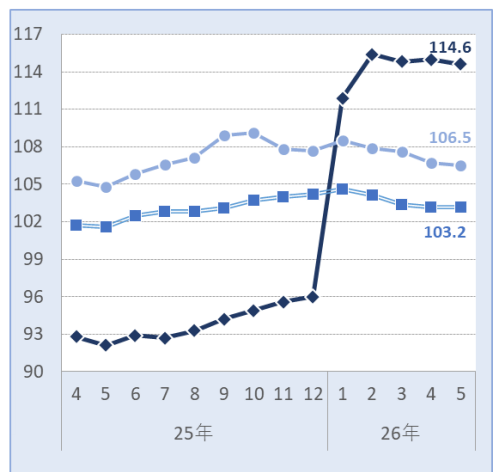
図表 3 アパート：面積帯別平均家賃（2026 年 5 月）

面積帯	平均家賃	前月比 (差額)	前年同月比 (差額)
30㎡以下 (シングル)	41,601 円	-0.4 % (-156円)	+24.5 % (+8,181円)
30~50㎡ (カップル)	46,426 円	0.0 % (-16円)	+1.5 % (+706円)
50~70㎡ (ファミリー)	64,019 円	-0.2 % (-120円)	+1.7 % (+1,059円)

図表 4 アパート：平均家賃指数の推移（2015 年 1 月=100）



直近 14 カ月の推移



宮城県仙台市

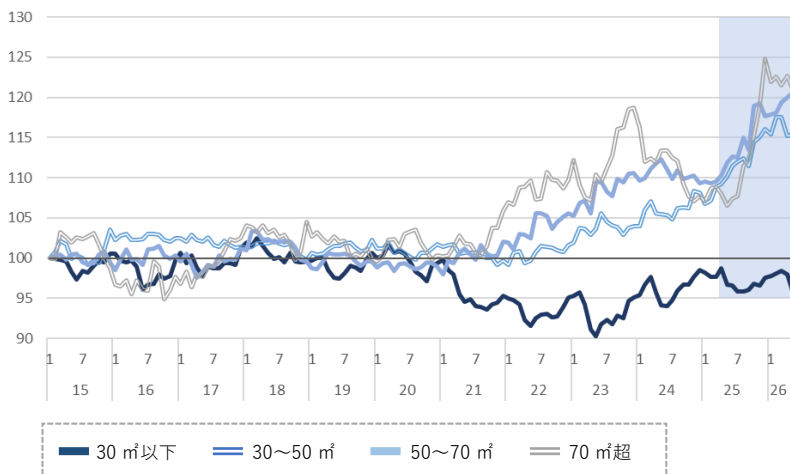
マンション

- 平均家賃の前年同月比はシングル向きが下落、それ以外の 3 タイプが上昇した。
- 前月比はシングル向き・大型ファミリー向きが下落、カップル向き・ファミリー向きが上昇した。
- ファミリー向きは 3 カ月連続で 2015 年 1 月以降最高値を更新した。

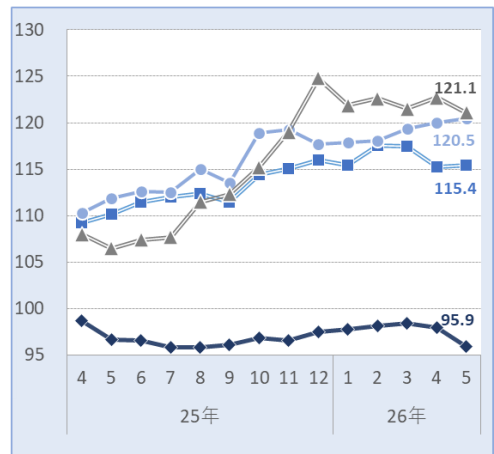
図表 1 マンション：面積帯別平均家賃（2026 年 5 月）

面積帯	平均家賃	前月比 (差額)	前年同月比 (差額)
30㎡以下 (シングル)	51,107 円	-2.2 % (-1,138円)	-0.8 % (-419円)
30~50㎡ (カップル)	79,124 円	+0.1 % (+101円)	+4.7 % (+3,533円)
50~70㎡ (ファミリー)	H 101,926 円	+0.5 % (+468円)	+7.7 % (+7,320円)
70㎡超 (大型ファミリー)	144,842 円	-1.3 % (-1,889円)	+13.8 % (+17,536円)

図表 2 マンション：平均家賃指数の推移（2015 年 1 月=100）



直近 14 カ月の推移



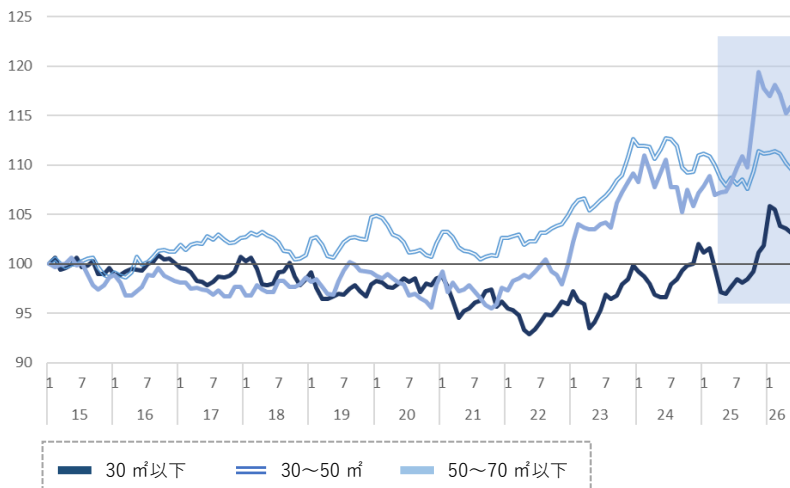
アパート

- 平均家賃は全面積帯で前年同月を上回った。
- 前月比はファミリー向きが上昇、それ以外の 2 タイプが下落した。
- シングル向きは 4 カ月連続で下落した。

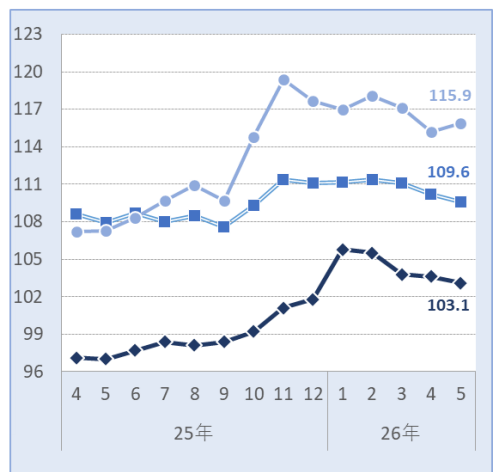
図表 3 アパート：面積帯別平均家賃（2026 年 5 月）

面積帯	平均家賃	前月比 (差額)	前年同月比 (差額)
30㎡以下 (シングル)	43,189 円	-0.5 % (-217円)	+6.2 % (+2,540円)
30~50㎡ (カップル)	61,770 円	-0.5 % (-327円)	+1.6 % (+952円)
50~70㎡ (ファミリー)	79,459 円	+0.6 % (+497円)	+8.0 % (+5,917円)

図表 4 アパート：平均家賃指数の推移（2015 年 1 月=100）



直近 14 カ月の推移



愛知県名古屋市

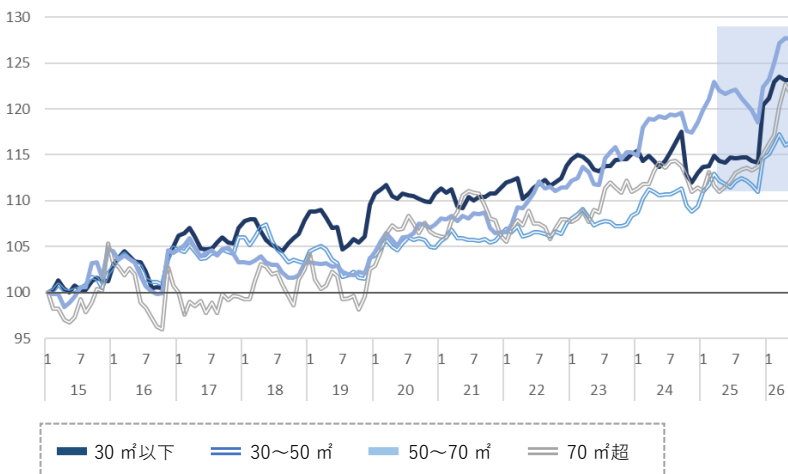
マンション

- 平均家賃は全面積帯で前年同月を上回った。
- 前月比はシングル向き・カップル向きが上昇、ファミリー向き・大型ファミリー向きが下落した。
- 大型ファミリー向きは 7 カ月ぶりに下落した。

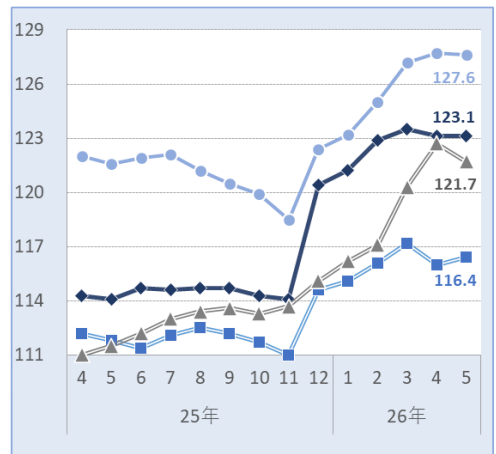
図表 1 マンション：面積帯別平均家賃（2026 年 5 月）

面積帯	平均家賃	前月比 (差額)	前年同月比 (差額)
30㎡以下 (シングル)	65,058 円	0.0 % (+8円)	+7.9 % (+4,754円)
30~50㎡ (カップル)	84,450 円	+0.3 % (+274円)	+4.1 % (+3,350円)
50~70㎡ (ファミリー)	105,320 円	-0.1 % (-126円)	+4.9 % (+4,954円)
70㎡超 (大型ファミリー)	162,071 円	-0.8 % (-1,335円)	+9.1 % (+13,554円)

図表 2 マンション：平均家賃指数の推移（2015 年 1 月=100）



直近 14 カ月の推移



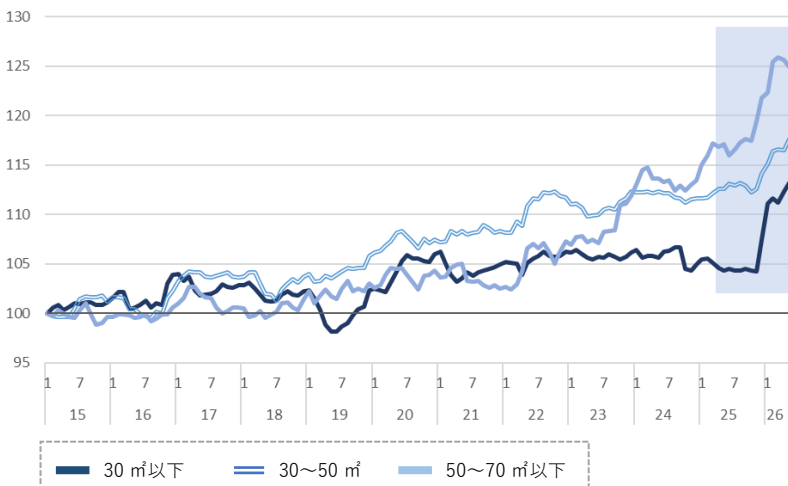
アパート

- 平均家賃は全面積帯で前年同月を上回った。
- 前月比はファミリー向きが下落、それ以外の 2 タイプが上昇した。
- シングル向き・カップル向きは 2015 年 1 月以降最高値となった。中でもシングル向きは 2 カ月連続の更新となっている。

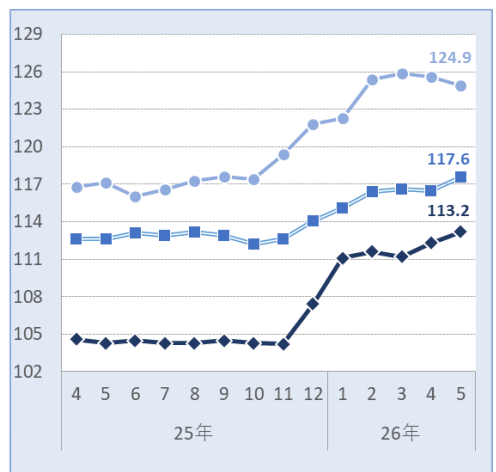
図表 3 アパート：面積帯別平均家賃（2026 年 5 月）

面積帯	平均家賃	前月比 (差額)	前年同月比 (差額)
30㎡以下 (シングル)	H 56,087 円	+0.8 % (+460円)	+8.5 % (+4,391円)
30~50㎡ (カップル)	H 71,284 円	+1.0 % (+672円)	+4.5 % (+3,044円)
50~70㎡ (ファミリー)	89,409 円	-0.6 % (-514円)	+6.7 % (+5,634円)

図表 4 アパート：平均家賃指数の推移（2015 年 1 月=100）



直近 14 カ月の推移



京都府京都市

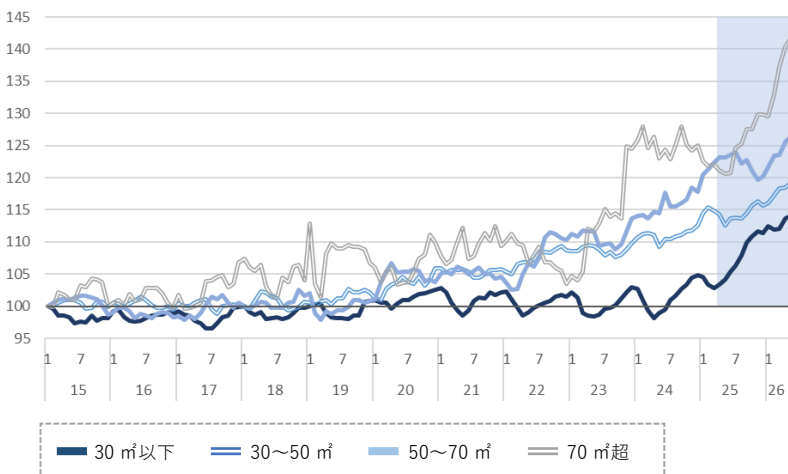
マンション

- 平均家賃は前年同月比・前月比ともに全面積帯で上昇した。
- 2 カ月連続して全面積帯で 2015 年 1 月以降最高値となった。中でもカップル向き・大型ファミリー向きは 4 カ月連続の更新となっている。

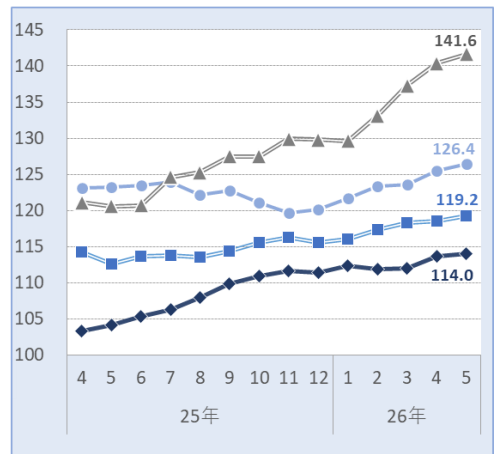
図表 1 マンション：面積帯別平均家賃（2026 年 5 月）

面積帯	平均家賃	前月比 (差額)	前年同月比 (差額)
30㎡以下 (シングル)	H 60,070 円	+0.2 % (+107円)	+9.5 % (+5,192円)
30~50㎡ (カップル)	H 91,306 円	+0.6 % (+543円)	+5.9 % (+5,065円)
50~70㎡ (ファミリー)	H 126,847 円	+0.7 % (+881円)	+2.6 % (+3,252円)
70㎡超 (大型ファミリー)	H 218,244 円	+0.9 % (+1,877円)	+17.5 % (+32,435円)

図表 2 マンション：平均家賃指数の推移（2015 年 1 月=100）



直近 14 カ月の推移



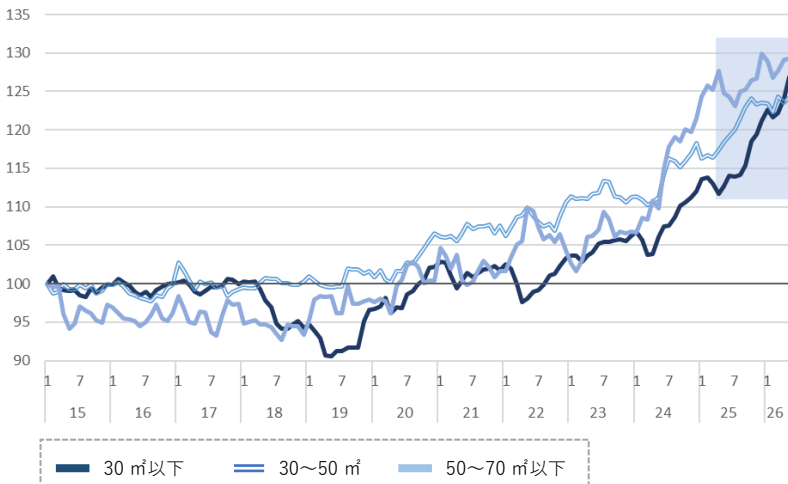
アパート

- 平均家賃は前年同月比・前月比ともに全面積帯で上昇した。
- シングル向きは 2 カ月連続で 2015 年 1 月以降最高値を更新した。

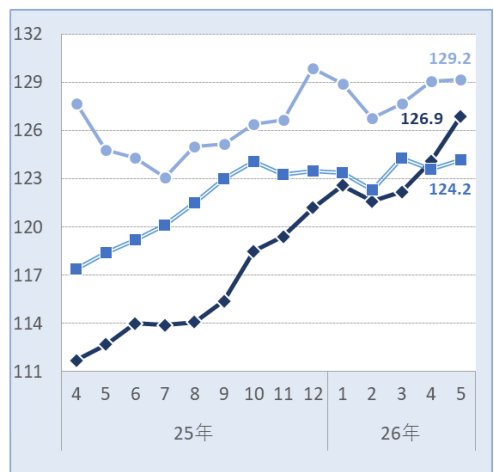
図表 3 アパート：面積帯別平均家賃（2026 年 5 月）

面積帯	平均家賃	前月比 (差額)	前年同月比 (差額)
30㎡以下 (シングル)	H 59,296 円	+2.2 % (+1,293円)	+12.6 % (+6,613円)
30~50㎡ (カップル)	83,549 円	+0.5 % (+410円)	+4.9 % (+3,873円)
50~70㎡ (ファミリー)	117,635 円	+0.1 % (+98円)	+3.5 % (+3,994円)

図表 4 アパート：平均家賃指数の推移（2015 年 1 月=100）



直近 14 カ月の推移



大阪府大阪市

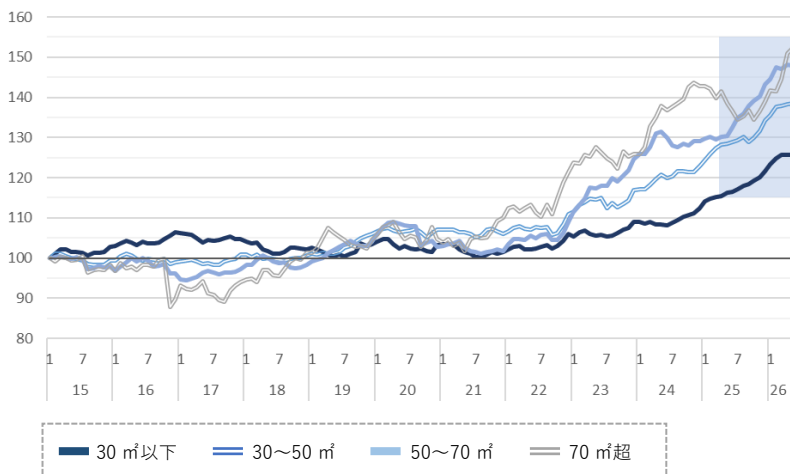
マンション

- 平均家賃は全面積帯で前年同月を上回った。
- 前月比はファミリー向きが下落、それ以外の 3 タイプが上昇した。
- シングル向き・カップル向き・大型ファミリー向きは 2015 年 1 月以降最高値となった。シングル向きは 22 カ月連続、カップル向きは 7 カ月連続、大型ファミリー向きは 3 カ月連続の更新となっている。

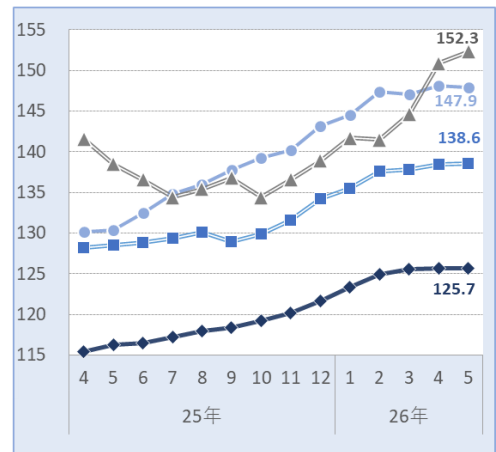
図表 1 マンション：面積帯別平均家賃（2026 年 5 月）

面積帯	平均家賃	前月比 (差額)	前年同月比 (差額)
30㎡以下 (シングル)	H 73,237 円	+0.1 % (+40円)	+8.1 % (+5,490円)
30~50㎡ (カップル)	H 115,026 円	+0.1 % (+141円)	+7.9 % (+8,377円)
50~70㎡ (ファミリー)	168,339 円	-0.1 % (-237円)	+13.4 % (+19,891円)
70㎡超 (大型ファミリー)	H 289,329 円	+0.9 % (+2,722円)	+10.0 % (+26,315円)

図表 2 マンション：平均家賃指数の推移（2015 年 1 月=100）



直近 14 カ月の推移



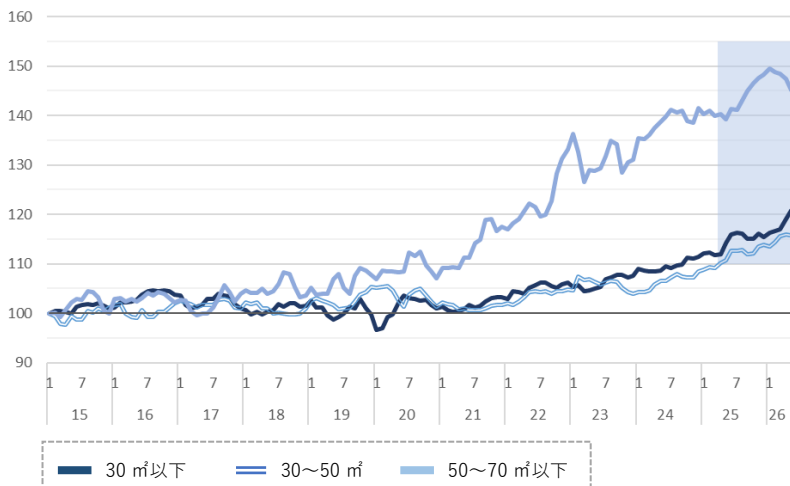
アパート

- 平均家賃は全面積帯で前年同月を上回った。
- 前月比はシングル向きが上昇、それ以外の 2 タイプが下落した。
- シングル向きは 5 カ月連続で 2015 年 1 月以降最高値を更新した。

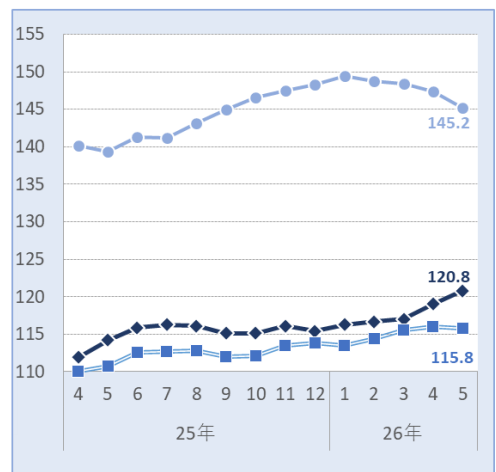
図表 3 アパート：面積帯別平均家賃（2026 年 5 月）

面積帯	平均家賃	前月比 (差額)	前年同月比 (差額)
30㎡以下 (シングル)	H 65,587 円	+1.5 % (+946円)	+5.8 % (+3,579円)
30~50㎡ (カップル)	82,435 円	-0.1 % (-89円)	+4.7 % (+3,672円)
50~70㎡ (ファミリー)	129,359 円	-1.5 % (-1,925円)	+4.3 % (+5,287円)

図表 4 アパート：平均家賃指数の推移（2015 年 1 月=100）



直近 14 カ月の推移



兵庫県神戸市

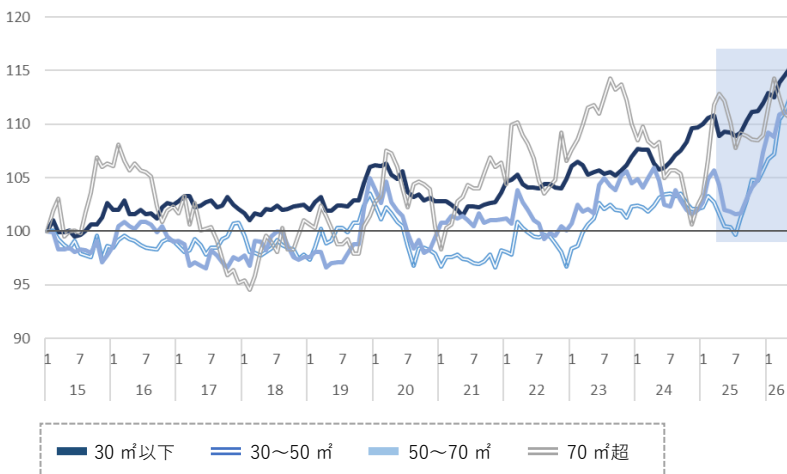
マンション

- 平均家賃の前年同月比は大型ファミリー向きが下落、それ以外の 3 タイプが上昇した。
- 前月比はシングル向き・カップル向きが上昇、ファミリー向き・大型ファミリー向きが下落した。
- シングル向き・カップル向きは 2015 年 1 月以降最高値となった。シングル向きは 3 カ月連続、カップル向きは 6 カ月連続の更新となっている。

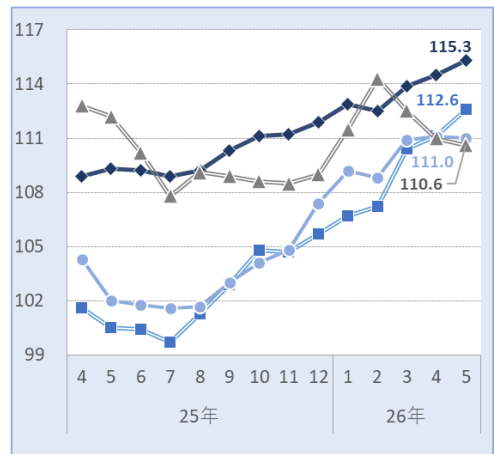
図表 1 マンション：面積帯別平均家賃（2026 年 5 月）

面積帯	平均家賃	前月比 (差額)	前年同月比 (差額)
30㎡以下 (シングル)	H 63,439 円	+0.7 % (+443円)	+5.5 % (+3,307円)
30~50㎡ (カップル)	H 83,217 円	+1.4 % (+1,129円)	+12.1 % (+8,965円)
50~70㎡ (ファミリー)	98,725 円	-0.1 % (-65円)	+8.9 % (+8,046円)
70㎡超 (大型ファミリー)	146,405 円	-0.3 % (-415円)	-1.4 % (-2,071円)

図表 2 マンション：平均家賃指数の推移（2015 年 1 月=100）



直近 14 カ月の推移



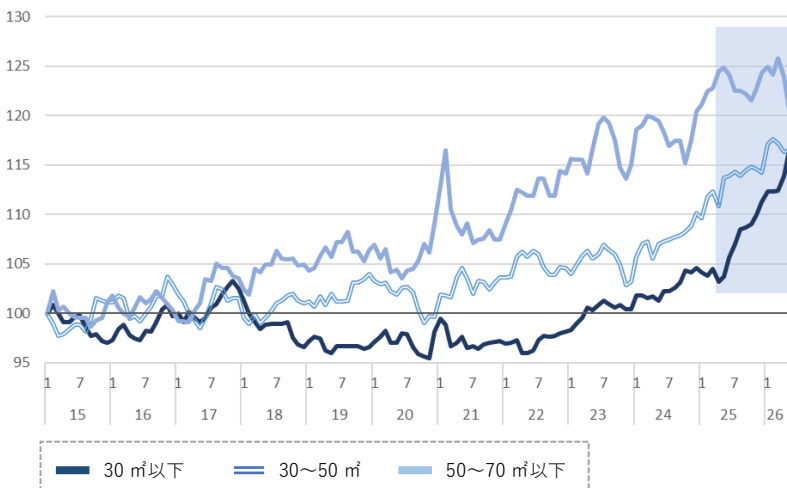
アパート

- 平均家賃は前年同月比・前月比ともにファミリー向きが下落、それ以外の 2 タイプが上昇した。
- シングル向きは 12 カ月連続で 2015 年 1 月以降最高値を更新した。

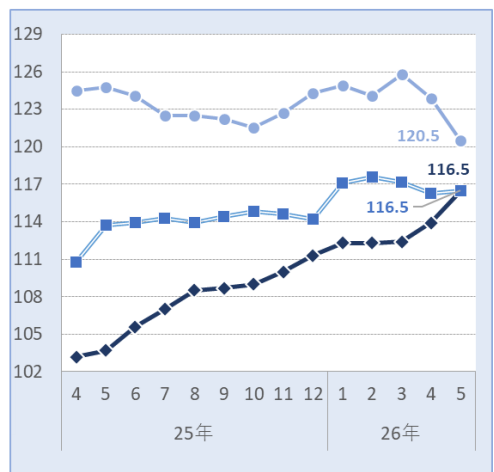
図表 3 アパート：面積帯別平均家賃（2026 年 5 月）

面積帯	平均家賃	前月比 (差額)	前年同月比 (差額)
30㎡以下 (シングル)	H 57,771 円	+2.3 % (+1,304円)	+12.4 % (+6,364円)
30~50㎡ (カップル)	74,700 円	+0.2 % (+167円)	+2.5 % (+1,840円)
50~70㎡ (ファミリー)	88,348 円	-2.7 % (-2,492円)	-3.4 % (-3,137円)

図表 4 アパート：平均家賃指数の推移（2015 年 1 月=100）



直近 14 カ月の推移



広島県広島市

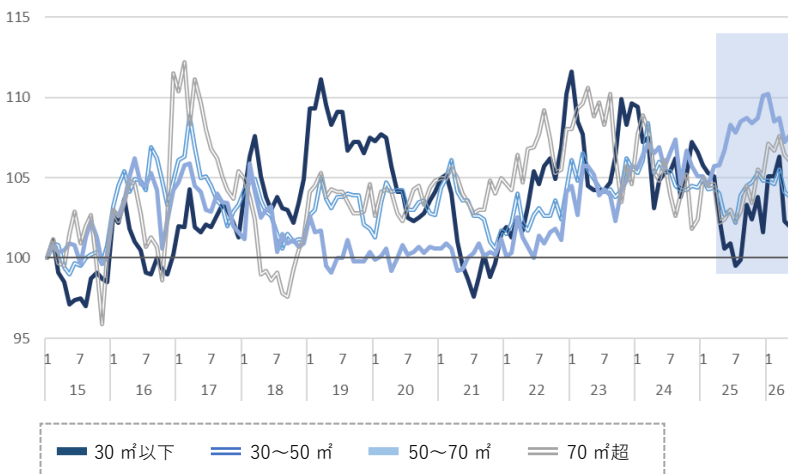
マンション

- 平均家賃は全面積帯で前年同月を上回った。
- 前月比はファミリー向きが上昇、それ以外の 3 タイプが下落した。

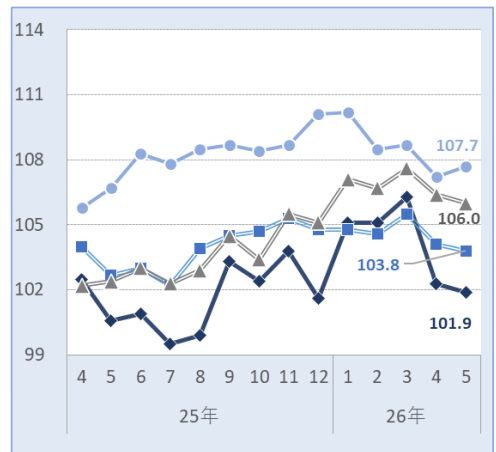
図表 1 マンション：面積帯別平均家賃（2026 年 5 月）

面積帯	平均家賃	前月比 (差額)	前年同月比 (差額)
30㎡以下 (シングル)	45,631 円	-0.4 % (-185円)	+1.3 % (+575円)
30~50㎡ (カップル)	66,028 円	-0.3 % (-195円)	+1.0 % (+683円)
50~70㎡ (ファミリー)	83,638 円	+0.5 % (+422円)	+1.0 % (+789円)
70㎡超 (大型ファミリー)	125,959 円	-0.4 % (-497円)	+3.4 % (+4,195円)

図表 2 マンション：平均家賃指数の推移（2015 年 1 月=100）



直近 14 カ月の推移



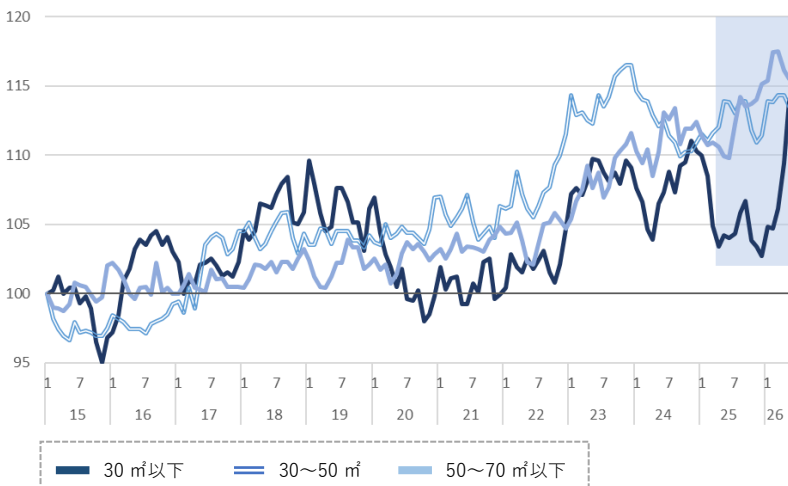
アパート

- 平均家賃の前年同月比はカップル向きが下落、それ以外の 2 タイプが上昇した。
- 前月比はシングル向きが上昇、それ以外の 2 タイプが下落した。
- シングル向きは 3 カ月連続で上昇し、2015 年 1 月以降最高値を更新した。

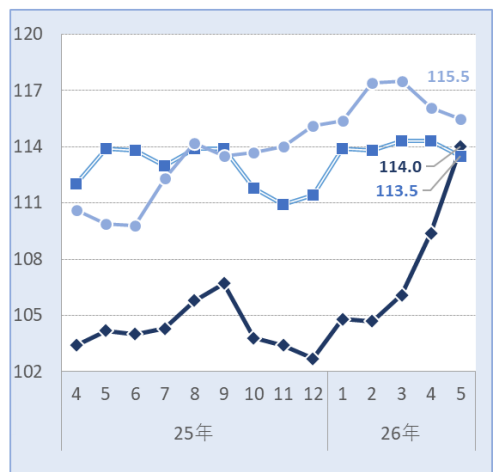
図表 3 アパート：面積帯別平均家賃（2026 年 5 月）

面積帯	平均家賃	前月比 (差額)	前年同月比 (差額)
30㎡以下 (シングル)	H 53,146 円	+4.2 % (+2,135円)	+9.4 % (+4,579円)
30~50㎡ (カップル)	65,997 円	-0.6 % (-431円)	-0.3 % (-201円)
50~70㎡ (ファミリー)	76,772 円	-0.4 % (-345円)	+5.2 % (+3,775円)

図表 4 アパート：平均家賃指数の推移（2015 年 1 月=100）



直近 14 カ月の推移



福岡県福岡市

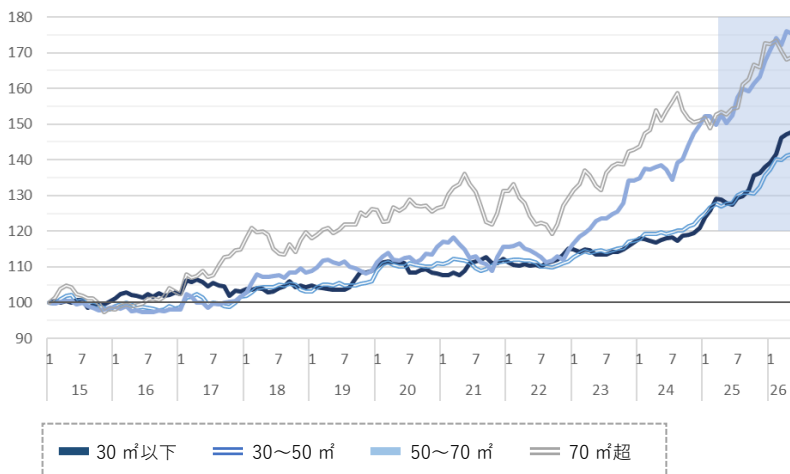
マンション

- 平均家賃は全面積帯で前年同月を上回った。
- 前月比はファミリー向きが下落、それ以外の 3 タイプが上昇した。
- シングル向き・カップル向きは 2015 年 1 月以降最高値となった。シングル向きは 11 カ月連続、カップル向きは 2 カ月連続の更新となっている。

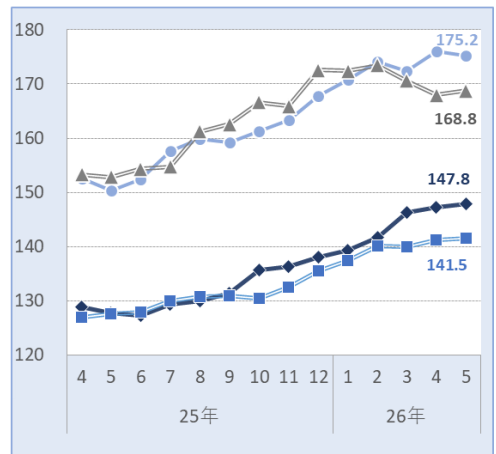
図表 1 マンション：面積帯別平均家賃（2026 年 5 月）

面積帯	平均家賃	前月比 (差額)	前年同月比 (差額)
30㎡以下 (シングル)	H 66,215 円	+0.4 % (+261円)	+15.6 % (+8,946円)
30~50㎡ (カップル)	H 94,131 円	+0.2 % (+197円)	+10.9 % (+9,253円)
50~70㎡ (ファミリー)	138,915 円	-0.5 % (-671円)	+16.5 % (+19,666円)
70㎡超 (大型ファミリー)	194,758 円	+0.5 % (+907円)	+10.4 % (+18,422円)

図表 2 マンション：平均家賃指数の推移（2015 年 1 月=100）



直近 14 カ月の推移



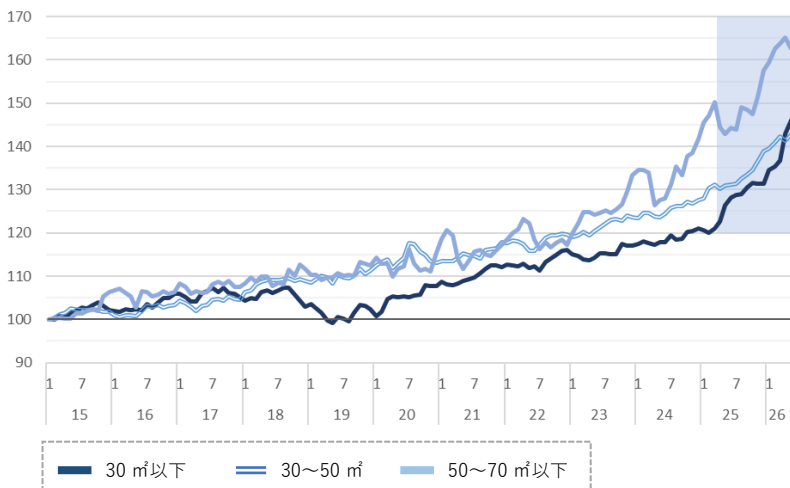
アパート

- 平均家賃は全面積帯で前年同月を上回った。
- 前月比はファミリー向きが下落、それ以外の 2 タイプが上昇した。
- シングル向き・カップル向きは 2015 年 1 月以降最高値となった。中でもシングル向きは 5 カ月連続の更新となっている。

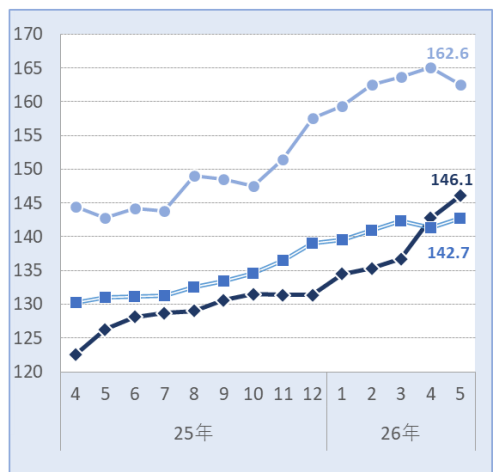
図表 3 アパート：面積帯別平均家賃（2026 年 5 月）

面積帯	平均家賃	前月比 (差額)	前年同月比 (差額)
30㎡以下 (シングル)	H 52,392 円	+2.3 % (+1,192円)	+15.6 % (+7,084円)
30~50㎡ (カップル)	H 74,625 円	+1.0 % (+705円)	+8.9 % (+6,117円)
50~70㎡ (ファミリー)	102,004 円	-1.5 % (-1,532円)	+13.8 % (+12,407円)

図表 4 アパート：平均家賃指数の推移（2015 年 1 月=100）



直近 14 カ月の推移



【アットホーム株式会社について】

■名称	アットホーム株式会社 (At Home Co.,Ltd.)
■創業	1967年12月
■資本金	1億円
■従業員数	1,870名(2026年5月末現在)
■代表取締役社長	鶴森 康史
■本社所在地	東京都大田区西六郷 4-34-12
■事業内容	1.不動産会社間情報流通サービス 2.消費者向け不動産情報サービス 3.不動産業務支援サービス
■会社案内	https://www.athome.co.jp/corporate/

【アットホームラボ株式会社について】

■名称	アットホームラボ株式会社 (At Home Lab Co.,Ltd.)
■創業	2019年5月
■資本金	3,000万円
■従業員数	12名(2026年5月末現在)
■代表取締役社長	大武 義隆
■所在地	東京都千代田区内幸町 1-3-2 内幸町東急ビル
■事業内容	1.人工知能領域に関する研究、開発、販売、管理 2.コンピューターシステム、ソフトウェア、およびサービスの企画、開発、販売 3.不動産市場動向の調査、分析 4.不動産に関する新たな広告および検索手法などの調査、研究
■会社案内	https://www.athomelab.co.jp

◆引用・転載時のクレジット記載のお願い◆

本リリース内容の転載にあたりましては、「アットホーム調べ」という表記をお使いいただきますようお願い申し上げます。

【本件に関する報道関係者さまからのお問合せ先】

アットホーム株式会社 PR事務局 担当:倉地・長崎
TEL:03-5413-2411 E-mail:athome@bil.jp

【本リリース・データ利用に関するお問合せ先】

アットホーム株式会社 マーケティングコミュニケーション部 広報担当:佐々木・西嶋
TEL:03-3580-7504 E-mail:contact@athome.co.jp

【調査内容に関するお問合せ先】

アットホームラボ株式会社 データマーケティング部 担当:磐前(いわさき)・佐々木
TEL:03-6479-0540 E-mail:daihyo@athomelab.co.jp

この調査はアットホーム株式会社がアットホームラボ株式会社に分析を委託したものです。アットホーム(株)およびアットホームラボ(株)は本資料に掲載された情報について、その正確性、有用性等を保証するものではなく、利用者が損害を被った場合も一切責任を負いません。また、事前に通知をすることなく本資料の更新、追加、変更、削除、もしくは改廃等を行うことがあります。