

2021年10月25日

報道関係者各位

発行: アットホーム株式会社

分析: アットホームラボ株式会社

価格動向 (新築戸建)

首都圏における「新築戸建」の価格動向 (2021年9月)

- ◆ 首都圏の新築戸建の平均価格は4,058万円で、前月比+0.6%と上昇。
- ◆ 東京23区は6,000万円台を目前に、7カ月ぶり前月比下落。その他の中心エリア(横浜市・川崎市、さいたま市、千葉県西部)は2017年1月以降最高額を更新。
- ◆ 周辺エリアでも、東京都下、埼玉県他が4カ月連続で過去最高額を更新。

<調査概要>

不動産情報サービスのアットホーム株式会社(本社:東京都大田区 代表取締役社長:鶴森康史)の不動産情報ネットワークで消費者向けに登録・公開された新築戸建の価格動向について、アットホームラボ株式会社(東京都千代田区 代表取締役:庄司利浩)に調査・分析を委託し、アットホームが公表するものです。

◆対象エリア

東京都(23区/都下)、神奈川県(横浜市・川崎市/他)、埼玉県(さいたま市/他)、千葉県(西部※/他)
※千葉県西部:柏市、松戸市、流山市、我孫子市、市川市、浦安市、習志野市、船橋市

◆対象データ

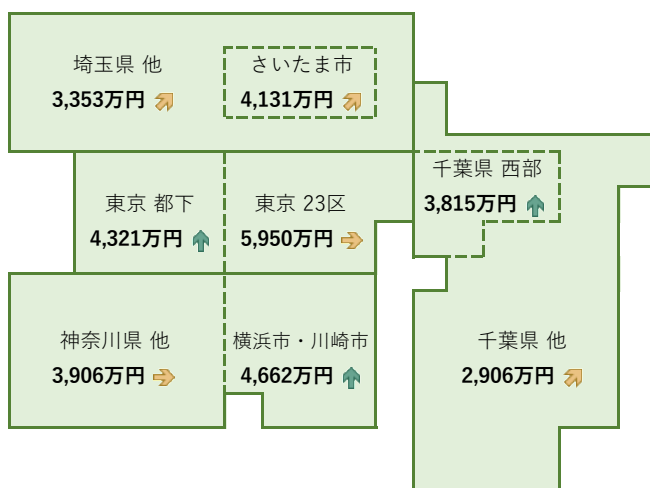
不動産情報サイト アットホームで消費者向けに登録・公開された新築戸建(所有権のみ・重複物件はユニーク化)

◆定義

本調査では、上記対象データの「1戸あたりの登録価格(売り希望価格)」を「価格」と表記しています。

<新築戸建 首都圏8エリアにおける価格・建物面積・土地面積>

平均価格と前月からの変化率



価格・建物面積・土地面積の平均値

エリア		価格(万円)	前月比(%)	建物面積(m ²)	土地面積(m ²)
東京都	23区	5,950	▲0.5	95.2	77.3
	都下	4,321	1.5	95.4	120.2
神奈川県	横浜市・川崎市	4,662	1.7	98.1	111.8
	他	3,906	▲0.1	98.3	116.5
埼玉県	さいたま市	4,131	0.6	101.7	109.3
	他	3,353	0.7	102.2	135.7
千葉県	西部	3,815	1.2	99.3	121.5
	他	2,906	0.5	102.9	164.1
首都圏		4,058	0.6	99.1	121.2

※矢印は前月からの変化率

↓ -1.0%以下
 ↘ -1.0%~-0.5%以下
 → -0.5%~+0.5%
 ↗ +0.5%以上~+1.0%
 ↑ +1.0%以上

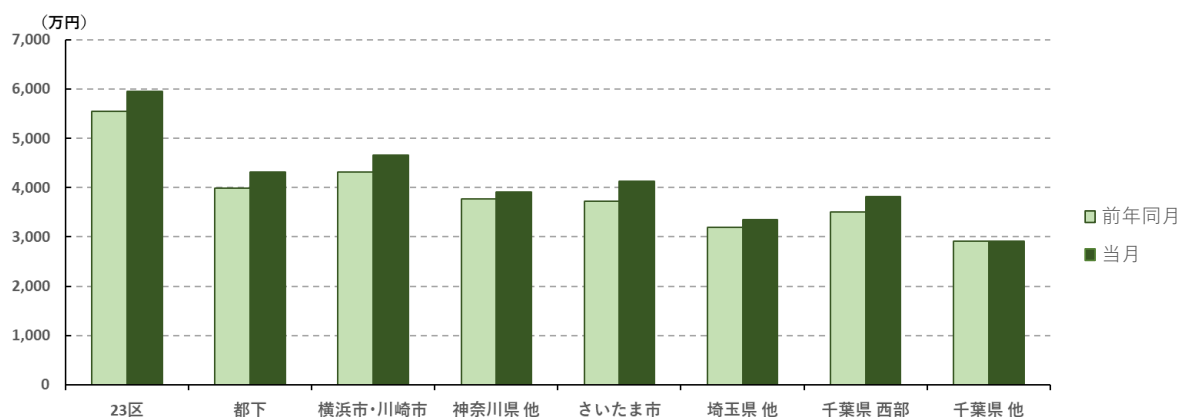
首都圏 8 エリアの平均価格（前年同月比・指数の推移）

首都圏 8 エリアの平均価格は、8 エリア中 7 エリアで前年同月超えと上昇傾向が継続しており、中でもさいたま市は+11.1%と 2 桁の上昇となっている。

平均価格指数の推移は、エリアによる違いはあるもののコロナ禍以降の 2020 年中頃から上昇し始め、2021 年 2 月からは特に上昇傾向が顕著になってきている。

なお、東京都下、横浜市・川崎市、埼玉県（さいたま市/他）、千葉県西部の 5 エリアは 2017 年 1 月以降最高額を更新した。

<図表 1> 首都圏 8 エリアの平均価格（前年同月比）

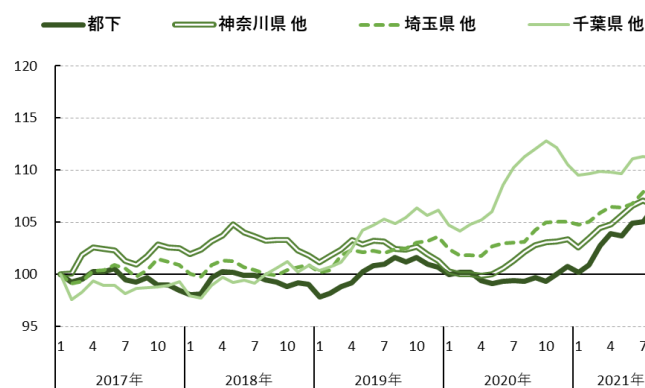
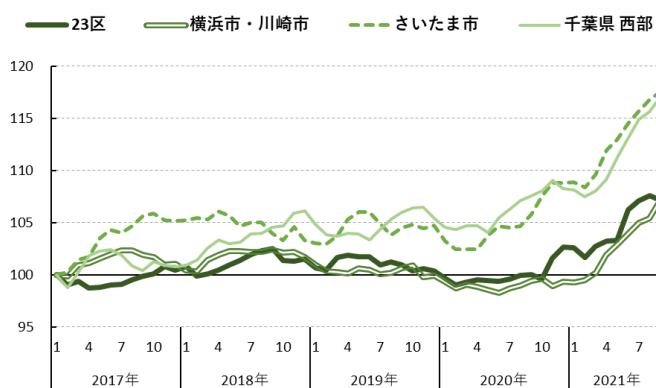


	23区	都下	横浜市・川崎市	神奈川県他	さいたま市	埼玉県他	千葉県西部	千葉県他
当月（万円）	5,950	4,321	4,662	3,906	4,131	3,353	3,815	2,906
前年同月（万円）	5,555	3,989	4,320	3,771	3,720	3,197	3,506	2,913
前年差額（万円）	395	332	342	135	411	156	309	▲ 7
前年同月比（%）	7.1	8.3	7.9	3.6	11.1	4.9	8.8	▲ 0.2

<図表 2> 首都圏 8 エリア 平均価格指数の推移（2017 年 1 月=100）

中心エリア

周辺エリア



	23区	横浜市・川崎市	さいたま市	千葉県西部	都下	神奈川県他	埼玉県他	千葉県他
当月	107.1	107.2	117.5	117.0	108.0	106.5	109.4	111.8
前年同月	100.0	99.4	105.8	107.6	99.7	102.8	104.3	112.0
前年差	7.1	7.8	11.7	9.4	8.3	3.7	5.1	▲ 0.2

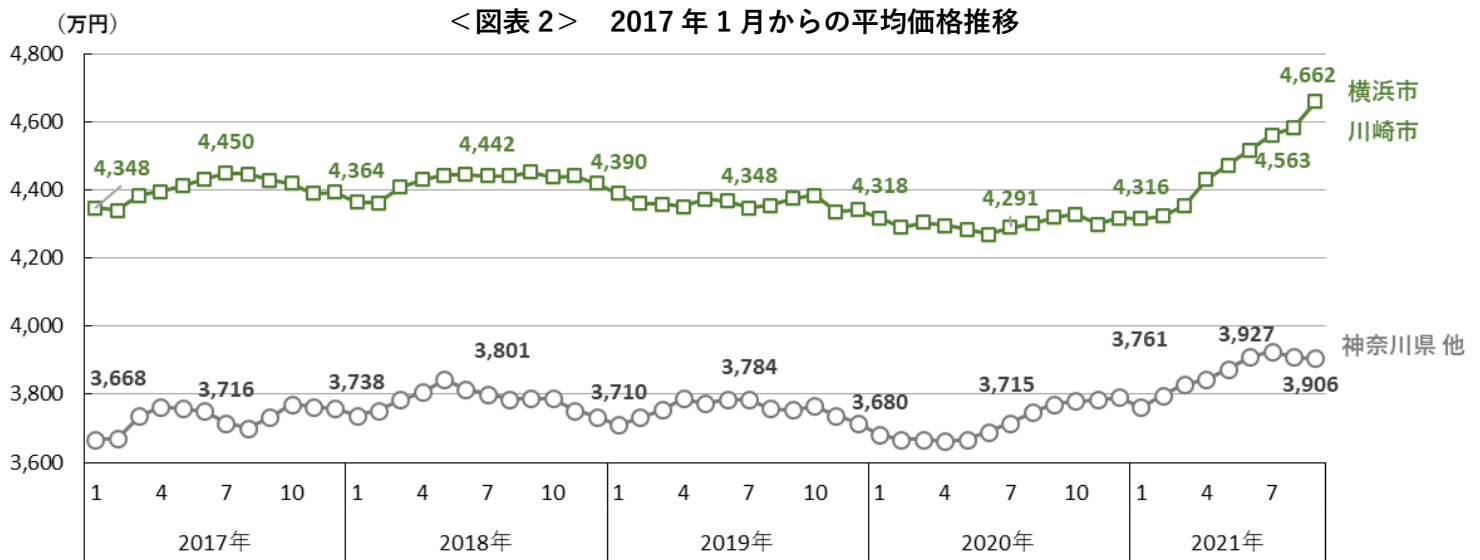
横浜市・川崎市の平均価格は4,662万円で前月比+1.7%と上昇し、2017年1月以降最高額を5カ月連続で更新した。また前年同月比は+7.9%と上昇したが、これは3,000万円台以下の物件の占める割合が前年同月より合計で-15.8ポイントと減少し、5,000万円以上の割合が合計で+14.2ポイントと増加したことが要因となっている。

神奈川県他の平均価格は3,906万円で前月比-0.1%とわずかに下落した。一方、前年同月比は+3.6%と上昇し、前年同月超えは13カ月連続となっている。

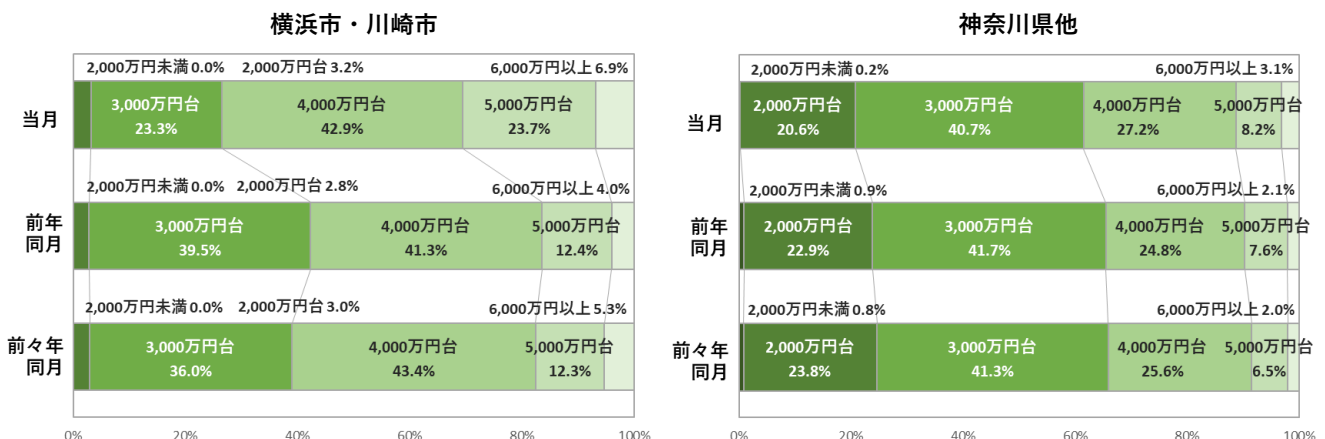
<図表1> 価格・建物面積・土地面積 平均値の推移

		2020年					2021年									
		8月	9月	10月	11月	12月	1月	2月	3月	4月	5月	6月	7月	8月	9月	
価 格	横浜市 川崎市	価格(万円)	4,302	4,320	4,330	4,300	4,318	4,316	4,323	4,356	4,431	4,475	4,518	4,563	4,584	4,662
		前月比(%)	0.3	0.4	0.2	▲0.7	0.4	0.0	0.2	0.8	1.7	1.0	1.0	1.0	0.5	1.7
		前年同月比(%)	▲1.2	▲1.3	▲1.3	▲0.8	▲0.5	0.0	0.8	1.2	3.1	4.4	5.8	6.3	6.6	7.9
価 格	神奈川県他	価格(万円)	3,747	3,771	3,781	3,784	3,791	3,761	3,798	3,830	3,843	3,876	3,909	3,927	3,910	3,906
		前月比(%)	0.9	0.6	0.3	0.1	0.2	▲0.8	1.0	0.8	0.4	0.8	0.9	0.5	▲0.4	▲0.1
		前年同月比(%)	▲0.3	0.4	0.4	1.2	2.0	2.2	3.5	4.4	4.9	5.6	5.9	5.7	4.4	3.6
建 物 面 積	横浜市 川崎市	面積(㎡)	98.1	98.3	98.4	98.3	98.4	98.4	98.6	98.8	99.3	99.8	99.0	98.5	98.1	98.1
		前月比(%)	0.0	0.2	0.1	▲0.1	0.1	0.0	0.2	0.2	0.5	0.5	▲0.8	▲0.5	▲0.4	0.0
		前年同月比(%)	▲0.3	0.1	0.0	▲0.2	▲0.1	0.1	0.2	0.2	▲0.2	▲0.1	0.1	0.4	0.2	0.0
建 物 面 積	神奈川県他	面積(㎡)	97.6	97.7	97.7	97.5	97.4	97.5	97.7	97.9	97.7	97.6	97.7	98.1	98.3	98.3
		前月比(%)	▲0.3	0.1	0.0	▲0.2	▲0.1	0.1	0.2	0.2	▲0.2	▲0.1	0.1	0.4	0.2	0.0
		前年同月比(%)	▲0.3	0.1	0.0	▲0.2	▲0.1	0.1	0.2	0.2	▲0.2	▲0.1	0.1	0.4	0.2	0.0
土 地 面 積	横浜市 川崎市	面積(㎡)	110.3	110.0	108.5	109.3	109.8	111.0	110.7	108.6	109.5	111.2	111.6	110.6	111.1	111.8
		前月比(%)	▲1.0	▲0.3	▲1.4	0.7	0.5	1.1	▲0.3	▲1.9	0.8	1.6	0.4	▲0.9	0.5	0.6
		前年同月比(%)	▲0.2	0.3	▲0.1	0.0	▲0.2	0.4	0.4	▲0.5	0.2	▲0.1	▲0.2	1.4	1.1	0.5
土 地 面 積	神奈川県他	面積(㎡)	112.8	113.1	113.0	113.0	112.8	113.3	113.7	113.1	113.3	113.2	113.0	114.6	115.9	116.5
		前月比(%)	▲0.2	0.3	▲0.1	0.0	▲0.2	0.4	0.4	▲0.5	0.2	▲0.1	▲0.2	1.4	1.1	0.5
		前年同月比(%)	▲0.2	0.3	▲0.1	0.0	▲0.2	0.4	0.4	▲0.5	0.2	▲0.1	▲0.2	1.4	1.1	0.5

<図表2> 2017年1月からの平均価格推移



<図表3> 価格帯別 物件数の割合



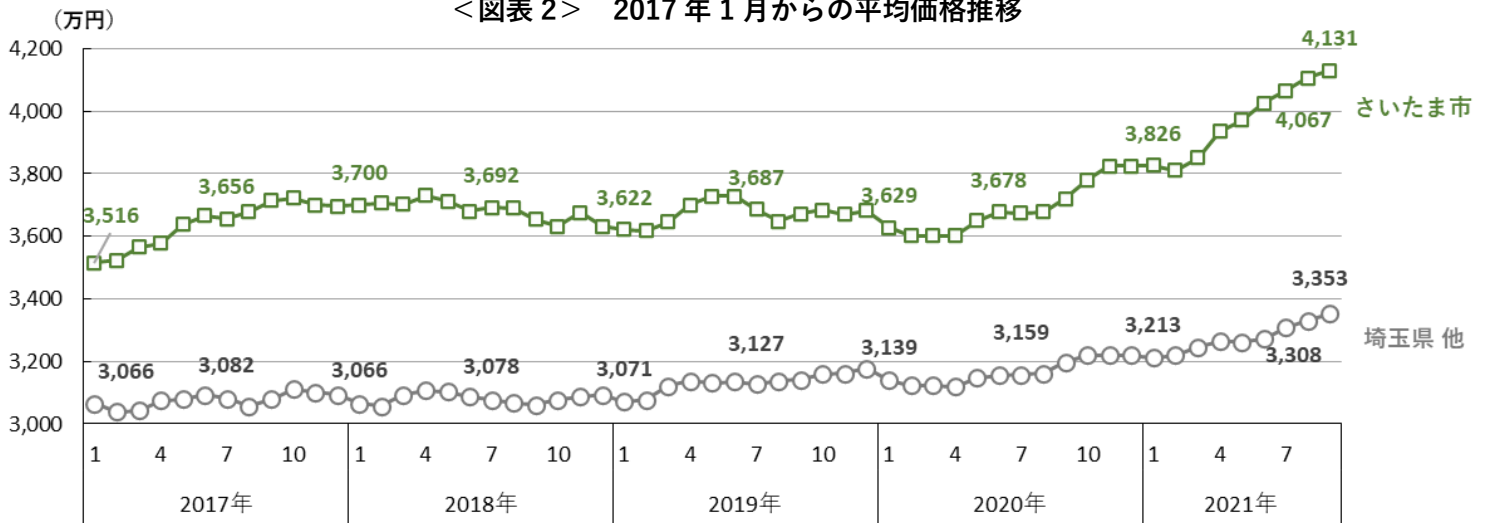
さいたま市の平均価格は4,131万円で前月比+0.6%と上昇し、2017年1月以降最高額を7カ月連続で更新した。また、前年同月比は+11.1%と3カ月連続で10%超えの上昇率となったが、これは2,000万円台以下の低価格物件の占める割合が前年同月より合計で-13.5ポイントと減少したことに加え、5,000万円以上の割合が合計で+10.0ポイントと増加したことが要因となっている。

埼玉県他の平均価格は3,353万円で前月比+0.7%と上昇し、4カ月連続で過去最高額となった。また前年同月超えは17カ月連続となっている。

<図表1> 価格・建物面積・土地面積 平均値の推移

		2020年					2021年									
		8月	9月	10月	11月	12月	1月	2月	3月	4月	5月	6月	7月	8月	9月	
価 格	さいたま市	価格(万円)	3,678	3,720	3,780	3,825	3,824	3,826	3,811	3,851	3,935	3,971	4,026	4,067	4,106	4,131
		前月比(%)	0.1	1.1	1.6	1.2	0.0	0.1	▲0.4	1.1	2.2	0.9	1.4	1.0	1.0	0.6
		前年同月比(%)	0.8	1.3	2.6	4.2	3.9	5.4	5.8	6.9	9.3	8.8	9.5	10.7	11.6	11.1
価 格	埼玉県他	価格(万円)	3,162	3,197	3,219	3,221	3,221	3,213	3,220	3,247	3,264	3,263	3,273	3,308	3,330	3,353
		前月比(%)	0.1	1.1	0.7	0.0	0.0	▲0.3	0.2	0.8	0.5	0.0	0.3	1.1	0.7	0.7
		前年同月比(%)	0.8	1.8	1.9	1.8	1.4	2.3	3.1	4.0	4.6	3.6	3.7	4.7	5.3	4.9
建 物 面 積	さいたま市	面積(m ²)	102.3	102.2	102.5	102.1	101.8	102.1	101.7	101.5	101.7	101.8	103.1	102.1	101.9	101.7
		前月比(%)	▲0.1	▲0.1	0.3	▲0.4	▲0.3	0.3	▲0.4	▲0.2	0.2	0.1	1.3	▲1.0	▲0.2	▲0.2
		前年同月比(%)	0.2	▲0.2	▲0.3	0.2	▲0.1	▲0.1	0.0	0.3	0.2	0.2	0.0	▲0.1	0.4	0.1
建 物 面 積	埼玉県他	面積(m ²)	101.6	101.4	101.1	101.3	101.2	101.1	101.1	101.4	101.6	101.8	101.8	101.7	102.1	102.2
		前月比(%)	0.2	▲0.2	▲0.3	0.2	▲0.1	▲0.1	0.0	0.3	0.2	0.2	0.0	▲0.1	0.4	0.1
		前年同月比(%)	0.9	▲0.2	0.5	0.8	▲0.7	0.2	0.5	0.5	0.9	1.1	0.3	▲0.5	0.7	0.5
土 地 面 積	さいたま市	面積(m ²)	106.7	106.0	104.1	102.8	102.3	103.2	104.7	104.0	102.6	103.1	106.1	108.4	108.5	109.3
		前月比(%)	0.5	▲0.7	▲1.8	▲1.2	▲0.5	0.9	1.5	▲0.7	▲1.3	0.5	2.9	2.2	0.1	0.7
		前年同月比(%)	0.9	▲0.2	0.5	0.8	▲0.7	0.2	0.5	0.5	0.9	1.1	0.3	▲0.5	0.7	0.5
土 地 面 積	埼玉県他	面積(m ²)	129.6	129.3	130.0	131.0	130.1	130.4	131.0	131.7	132.9	134.3	134.7	134.0	135.0	135.7
		前月比(%)	0.9	▲0.2	0.5	0.8	▲0.7	0.2	0.5	0.5	0.9	1.1	0.3	▲0.5	0.7	0.5
		前年同月比(%)	0.9	▲0.2	0.5	0.8	▲0.7	0.2	0.5	0.5	0.9	1.1	0.3	▲0.5	0.7	0.5

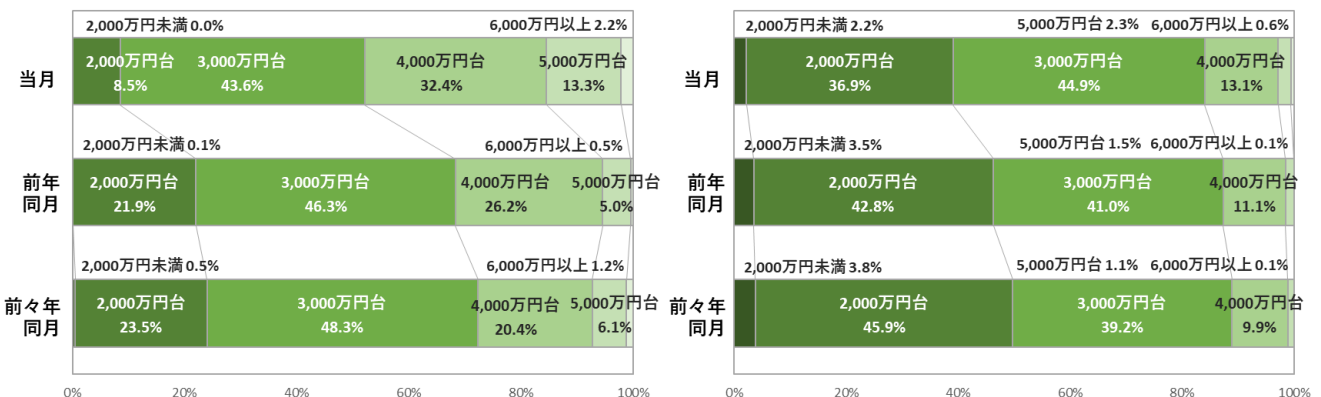
<図表2> 2017年1月からの平均価格推移



<図表3> 価格帯別 物件数の割合

さいたま市

埼玉県他



西部の平均価格は 3,815 万円で前月比+1.2%と上昇し、2017 年 1 月以降最高額を 6 カ月連続で更新した。また前年同月超えは 20 カ月連続となったが、これは 2,000 万円台以下の低価格帯物件の占める割合が、前年同月より合計で-13.3 ポイントと減少し、4,000 万円台以上の割合が合計で+8.6 ポイントと増加したことが要因となっている。

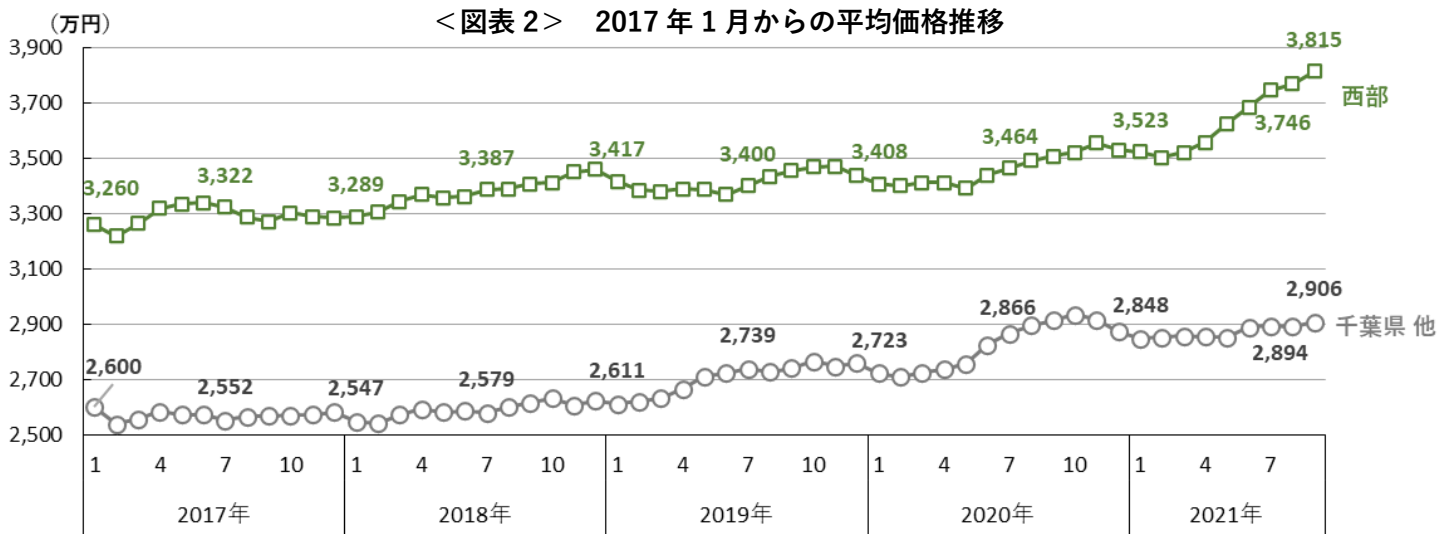
千葉県他の平均価格は 2,906 万円で前月比+0.5%と上昇した。一方、前年同月比は-0.2%と下落しており、下落幅は小さいものの 2 カ月連続の前年割れとなっている。

<図表 1> 価格・建物面積・土地面積 平均値の推移

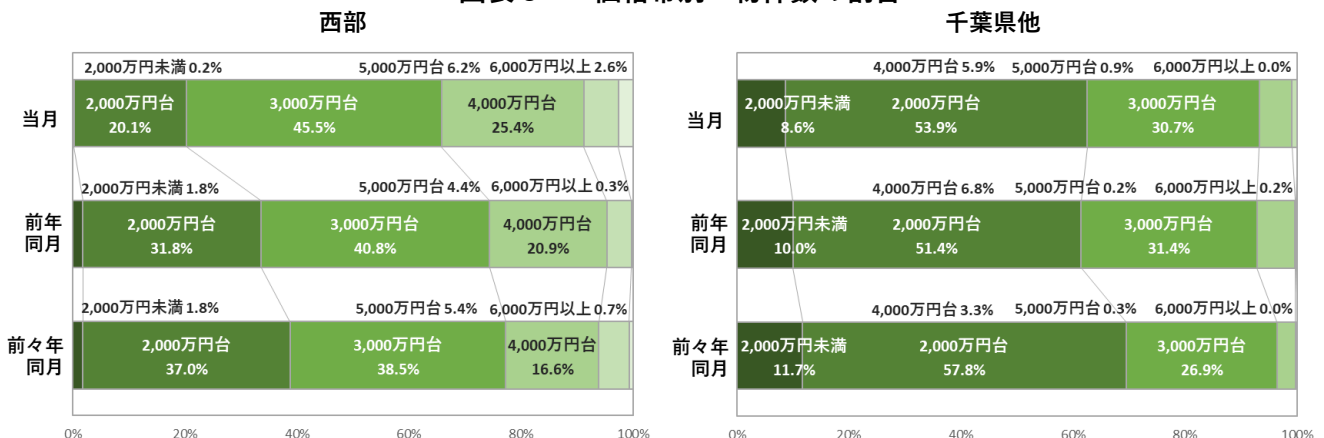
		2020年					2021年									
		8月	9月	10月	11月	12月	1月	2月	3月	4月	5月	6月	7月	8月	9月	
価 格	西部	価格 (万円)	3,492	3,506	3,522	3,555	3,529	3,523	3,504	3,521	3,557	3,626	3,685	3,746	3,769	3,815
		前月比 (%)	0.8	0.4	0.4	1.0	▲0.7	▲0.2	▲0.6	0.5	1.0	1.9	1.6	1.7	0.6	1.2
		前年同月比 (%)	1.7	1.5	1.5	2.4	2.7	3.4	3.0	3.2	4.2	6.9	7.2	8.1	7.9	8.8
価 格	千葉県他	価格 (万円)	2,895	2,913	2,934	2,917	2,874	2,848	2,851	2,857	2,855	2,853	2,889	2,894	2,892	2,906
		前月比 (%)	1.0	0.6	0.7	▲0.6	▲1.5	▲0.9	0.1	0.2	▲0.1	▲0.1	1.3	0.2	▲0.1	0.5
		前年同月比 (%)	6.2	6.3	6.1	6.2	4.1	4.6	5.3	4.9	4.4	3.4	2.3	1.0	▲0.1	▲0.2
建 物 面 積	西部	面積 (㎡)	99.6	98.9	99.0	99.3	99.5	99.8	99.8	100.0	99.9	100.6	99.8	99.4	99.0	99.3
		前月比 (%)	0.1	▲0.7	0.1	0.3	0.2	0.3	0.0	0.2	▲0.1	0.7	▲0.8	▲0.4	▲0.4	0.3
		前年同月比 (%)	▲0.2	0.2	▲0.1	▲0.3	▲0.4	0.3	0.3	0.0	0.0	▲0.2	0.4	0.5	0.2	▲0.2
建 物 面 積	千葉県他	面積 (㎡)	102.2	102.4	102.3	102.0	101.6	101.9	102.2	102.2	102.2	102.0	102.4	102.9	103.1	102.9
		前月比 (%)	▲0.2	0.2	▲0.1	▲0.3	▲0.4	0.3	0.3	0.0	0.0	▲0.2	0.4	0.5	0.2	▲0.2
		前年同月比 (%)	▲0.2	0.3	1.9	▲0.3	1.1	0.2	1.1	1.8	1.5	0.1	0.6	▲1.7	0.5	▲0.6
土 地 面 積	西部	面積 (㎡)	122.8	121.5	119.7	120.0	120.8	121.9	122.8	123.3	123.9	124.7	122.8	120.9	120.1	121.5
		前月比 (%)	1.2	▲1.1	▲1.5	0.3	0.7	0.9	0.7	0.4	0.5	0.6	▲1.5	▲1.5	▲0.7	1.2
		前年同月比 (%)	1.2	▲1.1	▲1.5	0.3	0.7	0.9	0.7	0.4	0.5	0.6	▲1.5	▲1.5	▲0.7	1.2
土 地 面 積	千葉県他	面積 (㎡)	153.9	154.3	157.2	156.8	158.5	158.8	160.5	163.4	165.9	166.1	167.1	164.3	165.1	164.1
		前月比 (%)	▲0.2	0.3	1.9	▲0.3	1.1	0.2	1.1	1.8	1.5	0.1	0.6	▲1.7	0.5	▲0.6
		前年同月比 (%)	▲0.2	0.3	1.9	▲0.3	1.1	0.2	1.1	1.8	1.5	0.1	0.6	▲1.7	0.5	▲0.6

※西部 (柏市、松戸市、流山市、我孫子市、市川市、浦安市、習志野市、船橋市)

<図表 2> 2017 年 1 月からの平均価格推移



<図表 3> 価格帯別 物件数の割合



【アットホーム株式会社について】

- 名称 アットホーム株式会社 (At Home Co.,Ltd.)
- 創業 1967 年 12 月
- 資本金 1 億円
- 従業員数 1,615 名 (2021 年 9 月末現在)
- 代表取締役社長 鶴森 康史
- 本社所在地 東京都大田区西六郷 4-34-12
- 事業内容
 - 1.不動産会社間情報流通サービス
 - 2.消費者向け不動産情報サービス
 - 3.不動産業務支援サービス
- 会社案内 <https://athome-inc.jp/>

【アットホームラボ株式会社について】

- 名称 アットホームラボ株式会社 (At Home Lab Co.,Ltd.)
- 創業 2019 年 5 月
- 資本金 3,000 万円
- 従業員数 10 名 (2021 年 9 月末現在)
- 代表取締役 庄司 利浩
- 所在地 東京都千代田区内幸町 1-3-2 内幸町東急ビル
- 事業内容
 - 1.人工知能領域に関する研究、開発、販売、管理
 - 2.コンピューターシステム、ソフトウェア、およびサービスの企画、開発、販売
 - 3.不動産市場動向の調査、分析
 - 4.不動産に関する新たな広告および取引手法などの調査、研究
- 会社案内 <https://www.athomelab.co.jp>

◆引用・転載時のクレジット記載のお願い◆

本リリース内容の転載にあたりましては、「アットホーム調べ」という表記をお使いいただきますようお願い申し上げます。

【本リリースに関するお問合せ先】

アットホーム株式会社 PR 事務局 ビルコム株式会社 担当:吉武・田中
TEL:03-5413-2411 E-mail:athome@bil.jp

アットホーム株式会社 マーケティングコミュニケーション部 広報担当:佐々木・西嶋
TEL:03-3580-7504 E-mail:contact@athome.co.jp

【調査内容に関するお問合せ先】

アットホームラボ株式会社 データマーケティング部 担当:磐前(いわさき)・佐々木
TEL:03-6479-0540 E-mail:daihyo@athomelab.co.jp

この調査はアットホーム株式会社がアットホームラボ株式会社に分析を委託したものです。アットホーム(株)およびアットホームラボ(株)は本資料に掲載された情報について、その正確性、有用性等を保証するものではなく、利用者が損害を被った場合も一切責任を負いません。また、事前に通知をすることなく本資料の更新、追加、変更、削除、もしくは改廃等を行うことがあります。