

2020年11月24日

報道関係者各位

発行: アットホーム株式会社

分析: アットホームラボ株式会社

価格動向（新築戸建）

首都圏における「新築戸建」の価格動向（2020年10月）

- ◆ 首都圏の新築戸建の平均価格は3,966万円で、前月比+0.3%と上昇。
- ◆ 埼玉県（さいたま市、埼玉県他）は2017年1月以降の最高額を更新。
- ◆ 千葉県全体で最高額を更新（千葉県西部が3カ月連続、千葉県他が5カ月連続）。

<調査概要>

不動産情報サービスのアットホーム株式会社（本社：東京都大田区 代表取締役社長：鶴森康史）の不動産情報ネットワークで消費者向けに登録・公開された新築戸建の価格動向について、アットホームラボ株式会社（東京都千代田区 代表取締役：庄司利浩）に調査・分析を委託し、アットホームが公表するものです。

◆対象エリア

東京都（23区／都下）、神奈川県（横浜市・川崎市／他）、埼玉県（さいたま市／他）、千葉県（西部※／他）
※千葉県西部：柏市、松戸市、流山市、我孫子市、市川市、浦安市、習志野市、船橋市

◆対象データ

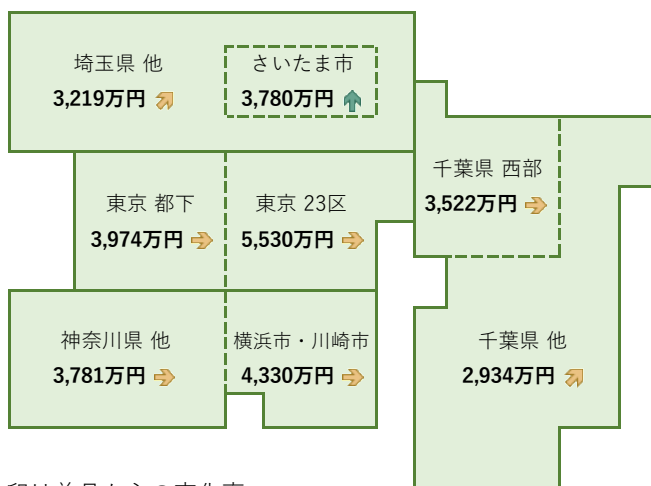
不動産情報サイト アットホームで消費者向けに登録・公開された新築戸建（所有権のみ・重複物件はユニーク化）

◆定義

本調査では、上記対象データの「1戸あたりの登録価格（売り希望価格）」を「価格」と表記しています。

< 新築戸建 首都圏8エリアにおける価格・建物面積・土地面積 >

平均価格と前月からの変化率



価格・建物面積・土地面積の平均値

| エリア | | 価格 (万円) | 前月比 (%) | 建物面積 (㎡) | 土地面積 (㎡) |
|------|---------|------------|------------|-------------|-------------|
| 東京都 | 23区 | 5,530 | ▲ 0.4 | 94.4 | 78.8 |
| | 都下 | 3,974 | ▲ 0.4 | 93.9 | 118.4 |
| 神奈川県 | 横浜市・川崎市 | 4,330 | 0.2 | 98.4 | 108.5 |
| | 他 | 3,781 | 0.3 | 97.7 | 113.0 |
| 埼玉県 | さいたま市 | 3,780 | 1.6 | 102.5 | 104.1 |
| | 他 | 3,219 | 0.7 | 101.1 | 130.0 |
| 千葉県 | 西部 | 3,522 | 0.4 | 99.0 | 119.7 |
| | 他 | 2,934 | 0.7 | 102.3 | 157.2 |
| 首都圏 | | 3,966 | 0.3 | 98.0 | 114.1 |

※矢印は前月からの変化率

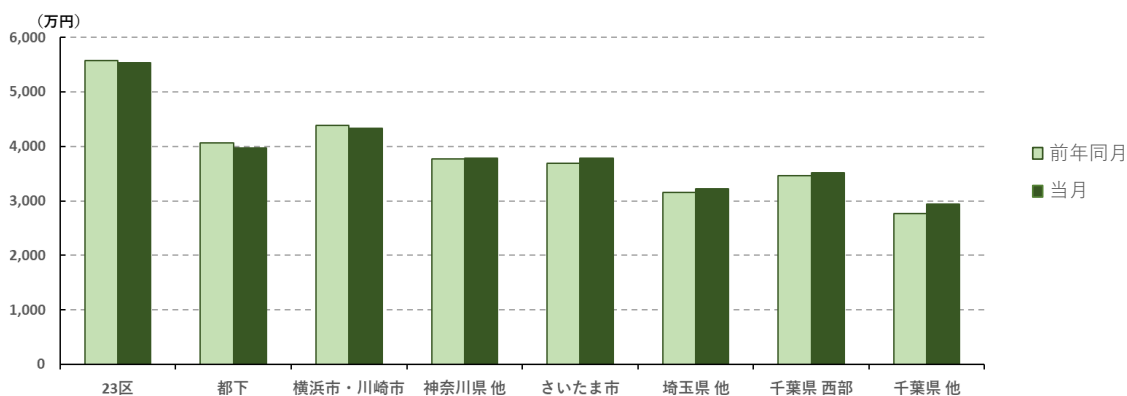
↓ -1.0%以下
 ↘ -1.0%～-0.5%以下
 → -0.5%～+0.5%
 ↗ +0.5%以上～+1.0%
 ↑ +1.0%以上

首都圏 8 エリアの平均価格（前年同月比・指数の推移）

首都圏の平均価格は、前月同様、東京都と横浜市・川崎市は前年同月比下落、神奈川県他と埼玉県、千葉県は同上昇となった（図表1）。

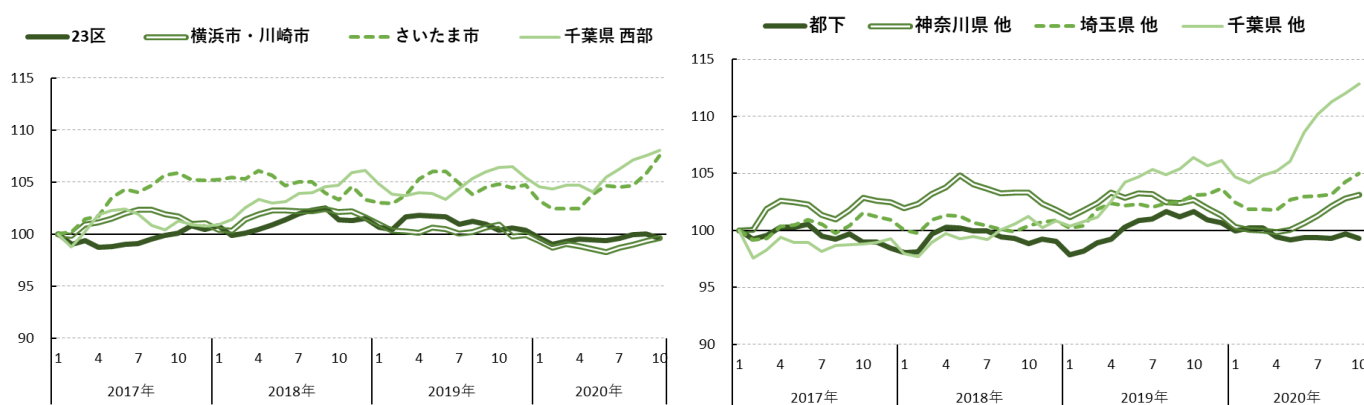
中でも千葉県他の前年同月比は3カ月連続の6%台（6ページ）と大幅な前年超えが続いており、平均価格指数は首都圏8エリアで最も高い112.8となっている（図表2）。

<図表1> 首都圏8エリアの平均価格（前年同月比）



| | 23区 | 都下 | 横浜市・川崎市 | 神奈川県他 | さいたま市 | 埼玉県他 | 千葉県西部 | 千葉県他 |
|-----------|-------|-------|---------|-------|-------|-------|-------|-------|
| 当月 (万円) | 5,530 | 3,974 | 4,330 | 3,781 | 3,780 | 3,219 | 3,522 | 2,934 |
| 前年同月 (万円) | 5,576 | 4,068 | 4,386 | 3,765 | 3,685 | 3,160 | 3,468 | 2,766 |
| 前年差額 (万円) | ▲ 46 | ▲ 94 | ▲ 56 | 16 | 95 | 59 | 54 | 168 |
| 前年同月比 (%) | ▲ 0.8 | ▲ 2.3 | ▲ 1.3 | 0.4 | 2.6 | 1.9 | 1.5 | 6.1 |

<図表2> 首都圏8エリア 平均価格指数の推移（2017年1月=100）



| | 23区 | 横浜市・川崎市 | さいたま市 | 千葉県西部 | 都下 | 神奈川県他 | 埼玉県他 | 千葉県他 |
|------|-------|---------|-------|-------|-------|-------|-------|-------|
| 当月 | 99.6 | 99.6 | 107.5 | 108.0 | 99.3 | 103.1 | 105.0 | 112.8 |
| 前年同月 | 100.4 | 100.9 | 104.8 | 106.4 | 101.7 | 102.7 | 103.1 | 106.4 |
| 前年差 | ▲ 0.8 | ▲ 1.3 | 2.7 | 1.6 | ▲ 2.4 | 0.4 | 1.9 | 6.4 |

23 区の前平均価格は 5,530 万円で前月比-0.4%と 4 カ月ぶりに下落。前年同月割れは 16 カ月連続となった。価格帯別物件数割合の前年同月比は、4,000 万円台が+5.4 ポイントとなっている。

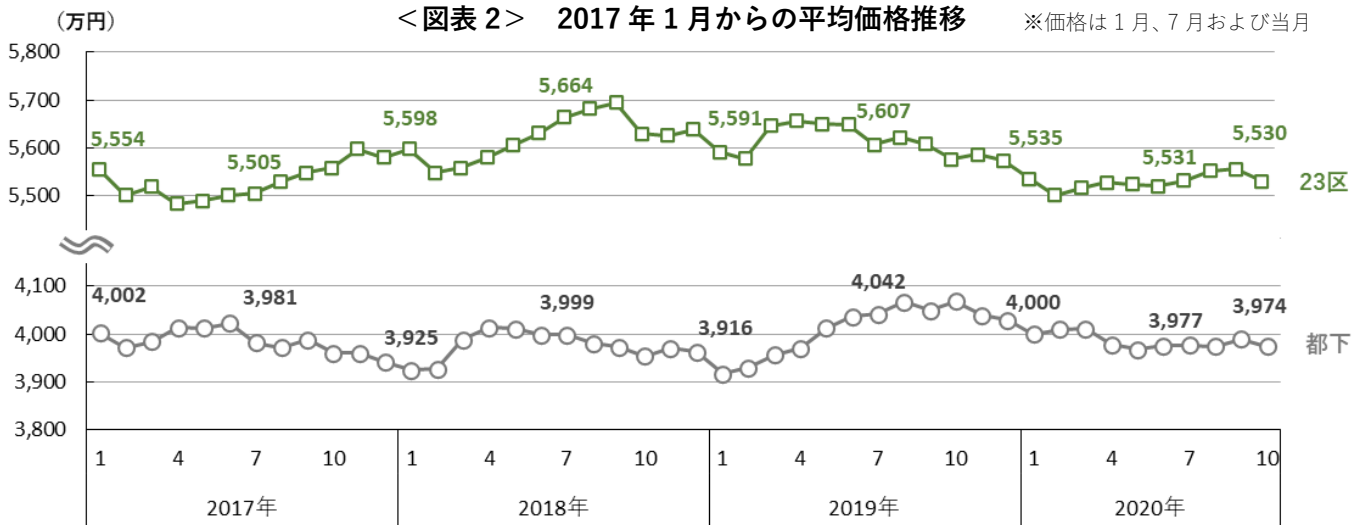
都下の平均価格は 3,974 万円で前月比-0.4%と反転下落。前年同月割れは 6 カ月連続となっている。価格帯別物件数割合の前年同月比は、2,000 万円台が+1.6 ポイント、3,000 万円台が+2.2 ポイントとなった。

<図表 1> 価格・建物面積・土地面積 平均値の推移

| | | | 2019年 | | | | 2020年 | | | | | | | | | |
|------------------|-----------|-----------|-------|-------|-------|-------|-------|-------|-------|-------|-------|-------|-------|-------|-------|-------|
| | | | 9月 | 10月 | 11月 | 12月 | 1月 | 2月 | 3月 | 4月 | 5月 | 6月 | 7月 | 8月 | 9月 | 10月 |
| 価 格 | 23区 | 価格 (万円) | 5,608 | 5,576 | 5,586 | 5,573 | 5,535 | 5,501 | 5,515 | 5,527 | 5,524 | 5,520 | 5,531 | 5,552 | 5,555 | 5,530 |
| | | 前月比 (%) | ▲0.2 | ▲0.6 | 0.2 | ▲0.2 | ▲0.7 | ▲0.6 | 0.3 | 0.2 | ▲0.1 | ▲0.1 | 0.2 | 0.4 | 0.1 | ▲0.4 |
| | | 前年同月比 (%) | ▲1.5 | ▲0.9 | ▲0.7 | ▲1.1 | ▲1.0 | ▲1.4 | ▲2.3 | ▲2.3 | ▲2.2 | ▲2.3 | ▲1.4 | ▲1.2 | ▲0.9 | ▲0.8 |
| 都下 | 価格 (万円) | 4,049 | 4,068 | 4,040 | 4,029 | 4,000 | 4,009 | 4,011 | 3,977 | 3,967 | 3,976 | 3,977 | 3,975 | 3,989 | 3,974 | |
| | 前月比 (%) | ▲0.5 | 0.5 | ▲0.7 | ▲0.3 | ▲0.7 | 0.2 | 0.0 | ▲0.8 | ▲0.3 | 0.2 | 0.0 | ▲0.1 | 0.4 | ▲0.4 | |
| | 前年同月比 (%) | 1.9 | 2.9 | 1.7 | 1.7 | 2.1 | 2.0 | 1.4 | 0.2 | ▲1.1 | ▲1.5 | ▲1.6 | ▲2.3 | ▲1.5 | ▲2.3 | |
| 建 物 面 積 | 23区 | 面積 (㎡) | 93.8 | 93.9 | 93.8 | 94.0 | 94.3 | 94.4 | 94.5 | 94.6 | 94.3 | 94.3 | 94.2 | 94.3 | 94.5 | 94.4 |
| | | 前月比 (%) | 0.1 | 0.1 | ▲0.1 | 0.2 | 0.3 | 0.1 | 0.1 | 0.1 | ▲0.3 | 0.0 | ▲0.1 | 0.1 | 0.2 | ▲0.1 |
| | | 前年同月比 (%) | 0.1 | 0.1 | ▲0.1 | 0.0 | 0.1 | ▲0.1 | 0.1 | 0.2 | ▲0.3 | ▲0.1 | ▲0.3 | 0.2 | 0.1 | 0.3 |
| 都下 | 面積 (㎡) | 93.4 | 93.6 | 93.7 | 93.7 | 93.8 | 93.7 | 93.8 | 94.0 | 93.7 | 93.6 | 93.3 | 93.5 | 93.6 | 93.9 | |
| | 前月比 (%) | 0.2 | 0.2 | 0.1 | 0.0 | 0.1 | ▲0.1 | 0.1 | 0.2 | ▲0.3 | ▲0.1 | ▲0.3 | 0.2 | 0.1 | 0.3 | |
| | 前年同月比 (%) | 0.2 | 0.1 | 0.2 | 0.0 | 0.2 | 0.0 | ▲0.2 | 0.7 | ▲0.8 | 0.3 | 0.1 | 0.5 | ▲0.4 | ▲0.2 | |
| 土 地 面 積 | 23区 | 面積 (㎡) | 79.6 | 79.6 | 79.7 | 79.5 | 79.4 | 79.9 | 79.4 | 80.0 | 79.2 | 78.7 | 79.0 | 78.9 | 78.3 | 78.8 |
| | | 前月比 (%) | ▲0.5 | 0.0 | 0.1 | ▲0.3 | ▲0.1 | 0.6 | ▲0.6 | 0.8 | ▲1.0 | ▲0.6 | 0.4 | ▲0.1 | ▲0.8 | 0.6 |
| | | 前年同月比 (%) | 0.0 | 0.1 | 0.2 | 0.0 | 0.2 | 0.0 | ▲0.2 | 0.7 | ▲0.8 | 0.3 | 0.1 | 0.5 | ▲0.4 | ▲0.2 |
| 都下 | 面積 (㎡) | 117.9 | 118.0 | 118.2 | 118.2 | 118.4 | 118.4 | 118.2 | 119.0 | 118.1 | 118.4 | 118.5 | 119.1 | 118.6 | 118.4 | |
| | 前月比 (%) | 0.0 | 0.1 | 0.2 | 0.0 | 0.2 | 0.0 | ▲0.2 | 0.7 | ▲0.8 | 0.3 | 0.1 | 0.5 | ▲0.4 | ▲0.2 | |
| | 前年同月比 (%) | 0.0 | 0.1 | 0.2 | 0.0 | 0.2 | 0.0 | ▲0.2 | 0.7 | ▲0.8 | 0.3 | 0.1 | 0.5 | ▲0.4 | ▲0.2 | |

<図表 2> 2017年1月からの平均価格推移

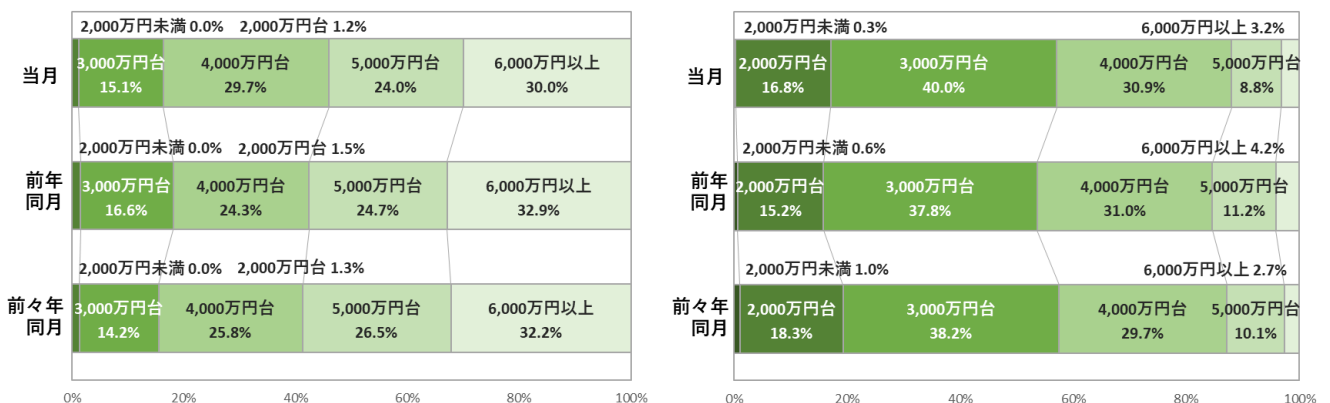
※価格は1月、7月および当月



<図表 3> 価格帯別 物件数の割合

23区

都下



横浜市・川崎市の平均価格は4,330万円で前月比+0.2%と4カ月連続で上昇。一方、前年同月割れは20カ月連続となった。価格帯別物件数割合の前年同月比は、3,000万円台が+2.5ポイントとなった。

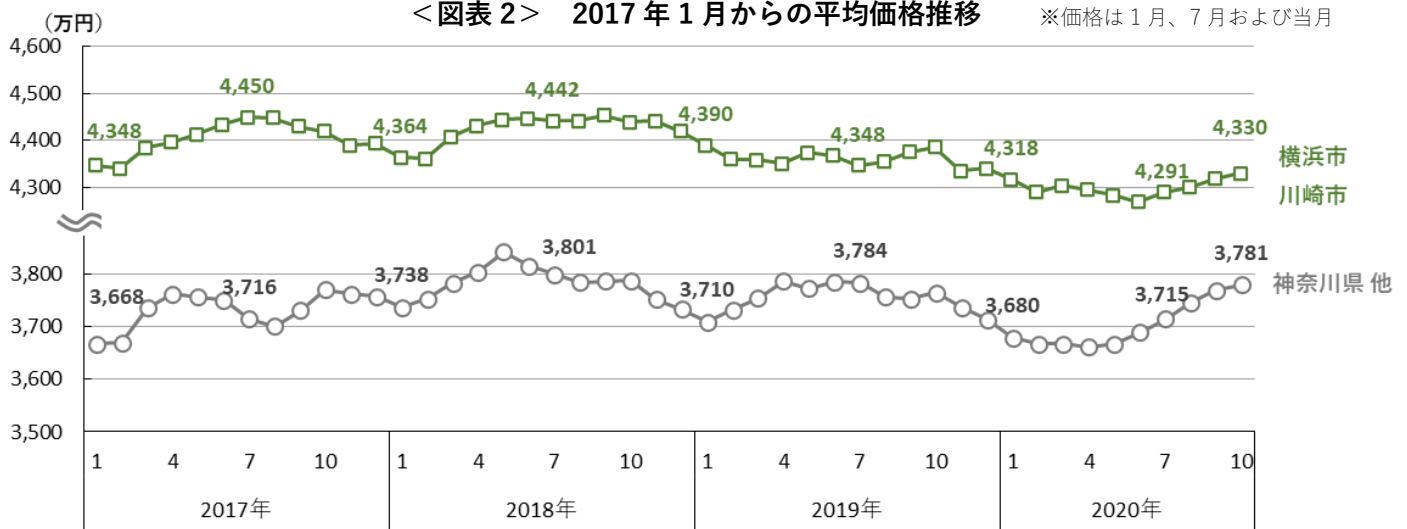
神奈川県他の平均価格は3,781万円で前月比+0.3%と6カ月連続で上昇。前年同月超えは2カ月連続となった。価格帯別物件数割合の前年同月比は、2,000万円台が-1.2ポイントとなった。

<図表1> 価格・建物面積・土地面積 平均値の推移

| | | | 2019年 | | | | 2020年 | | | | | | | | | |
|------------------|---------------------|---------------------|-------|-------|-------|-------|-------|-------|-------|-------|-------|-------|-------|-------|--------------|--------------|
| | | | 9月 | 10月 | 11月 | 12月 | 1月 | 2月 | 3月 | 4月 | 5月 | 6月 | 7月 | 8月 | 9月 | 10月 |
| 価 格 | 横浜市 川崎市 | 価格(万円) | 4,376 | 4,386 | 4,337 | 4,342 | 4,318 | 4,291 | 4,305 | 4,296 | 4,285 | 4,270 | 4,291 | 4,302 | 4,320 | 4,330 |
| | | 前月比(%) | 0.5 | 0.2 | ▲1.1 | 0.1 | ▲0.5 | ▲0.6 | 0.3 | ▲0.2 | ▲0.2 | ▲0.3 | 0.5 | 0.3 | 0.4 | 0.2 |
| | | 前年同月比(%) | ▲1.7 | ▲1.2 | ▲2.4 | ▲1.8 | ▲1.6 | ▲1.6 | ▲1.2 | ▲1.3 | ▲2.0 | ▲2.2 | ▲1.3 | ▲1.2 | ▲1.3 | ▲1.3 |
| 神奈川 県他 | 価格(万円) | 3,754 | 3,765 | 3,738 | 3,715 | 3,680 | 3,668 | 3,668 | 3,662 | 3,668 | 3,690 | 3,715 | 3,747 | 3,771 | 3,781 | |
| | 前月比(%) | ▲0.1 | 0.3 | ▲0.7 | ▲0.6 | ▲0.9 | ▲0.3 | 0.0 | ▲0.1 | 0.2 | 0.6 | 0.7 | 0.9 | 0.6 | 0.3 | |
| | 前年同月比(%) | ▲0.9 | ▲0.6 | ▲0.4 | ▲0.5 | ▲0.8 | ▲1.7 | ▲2.3 | ▲3.3 | ▲2.8 | ▲2.5 | ▲1.8 | ▲0.3 | 0.4 | 0.4 | |
| 建 物 面 積 | 横浜市 川崎市 | 面積(m ²) | 99.3 | 99.0 | 98.9 | 98.8 | 98.7 | 98.6 | 98.5 | 99.0 | 98.6 | 98.3 | 98.1 | 98.1 | 98.3 | 98.4 |
| | | 前月比(%) | 0.3 | ▲0.3 | ▲0.1 | ▲0.1 | ▲0.1 | ▲0.1 | ▲0.1 | 0.5 | ▲0.4 | ▲0.3 | ▲0.2 | 0.0 | 0.2 | 0.1 |
| | | 前年同月比(%) | 0.0 | 0.2 | 0.1 | 0.0 | 0.2 | ▲0.2 | ▲0.2 | 0.1 | ▲0.1 | 0.1 | ▲0.3 | ▲0.3 | 0.1 | 0.0 |
| 神奈川 県他 | 面積(m ²) | 98.0 | 98.2 | 98.3 | 98.3 | 98.5 | 98.3 | 98.1 | 98.2 | 98.1 | 98.2 | 97.9 | 97.6 | 97.7 | 97.7 | |
| | 前月比(%) | 0.0 | 0.2 | 0.1 | 0.0 | 0.2 | ▲0.2 | ▲0.2 | 0.1 | ▲0.1 | 0.1 | ▲0.3 | ▲0.3 | 0.1 | 0.0 | |
| | 前年同月比(%) | 0.0 | 0.2 | 0.1 | 0.0 | 0.2 | ▲0.2 | ▲0.2 | 0.1 | ▲0.1 | 0.1 | ▲0.3 | ▲0.3 | 0.1 | 0.0 | |
| 土 地 面 積 | 横浜市 川崎市 | 面積(m ²) | 113.8 | 114.1 | 114.1 | 113.9 | 114.6 | 114.0 | 112.9 | 113.7 | 112.8 | 111.9 | 111.4 | 110.3 | 110.0 | 108.5 |
| | | 前月比(%) | 0.8 | 0.3 | 0.0 | ▲0.2 | 0.6 | ▲0.5 | ▲1.0 | 0.7 | ▲0.8 | ▲0.8 | ▲0.4 | ▲1.0 | ▲0.3 | ▲1.4 |
| | | 前年同月比(%) | 0.5 | 0.2 | 0.4 | 0.2 | 0.4 | ▲0.9 | 1.2 | 0.2 | ▲0.3 | ▲0.4 | ▲0.6 | ▲0.2 | 0.3 | ▲0.1 |
| 神奈川 県他 | 面積(m ²) | 112.5 | 112.7 | 113.2 | 113.4 | 113.9 | 112.9 | 114.3 | 114.5 | 114.1 | 113.7 | 113.0 | 112.8 | 113.1 | 113.0 | |
| | 前月比(%) | ▲0.5 | 0.2 | 0.4 | 0.2 | 0.4 | ▲0.9 | 1.2 | 0.2 | ▲0.3 | ▲0.4 | ▲0.6 | ▲0.2 | 0.3 | ▲0.1 | |
| | 前年同月比(%) | ▲0.5 | 0.2 | 0.4 | 0.2 | 0.4 | ▲0.9 | 1.2 | 0.2 | ▲0.3 | ▲0.4 | ▲0.6 | ▲0.2 | 0.3 | ▲0.1 | |

<図表2> 2017年1月からの平均価格推移

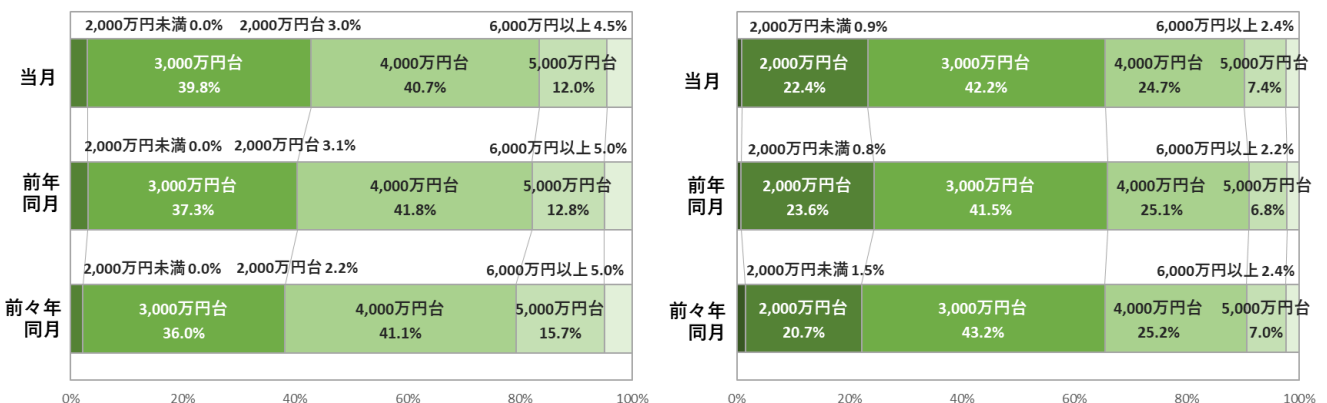
※価格は1月、7月および当月



<図表3> 価格帯別 物件数の割合

横浜市・川崎市

神奈川県他



さいたま市の平均価格は3,780万円で前月比+1.6%、前年同月比+2.6%といずれも3カ月連続で上昇し2017年1月以降の最高額を更新。価格帯別物件数割合の前年同月比は4,000万円台が+5.6ポイントとなるなど高価格帯が牽引した。

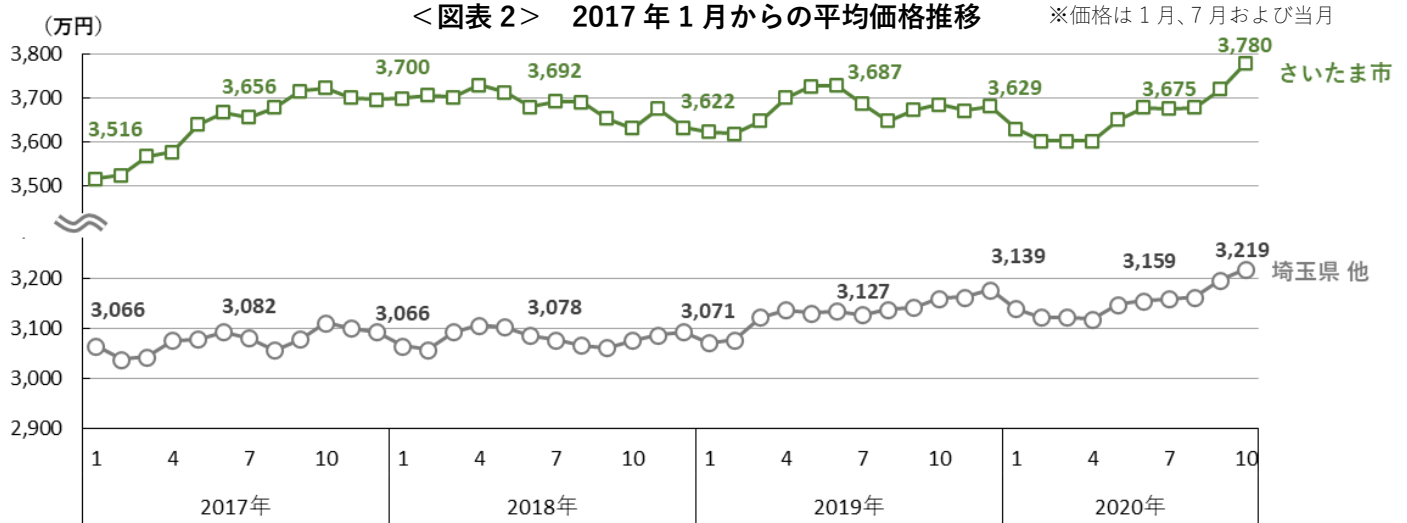
埼玉県他の平均価格は3,219万円で前月比+0.7%、前年同月比+1.9%といずれも6カ月連続で上昇し、2017年1月以降の最高額を更新。価格帯別物件数割合の前年同月比は4,000万円台が+1.9ポイントとなった。

<図表1> 価格・建物面積・土地面積 平均値の推移

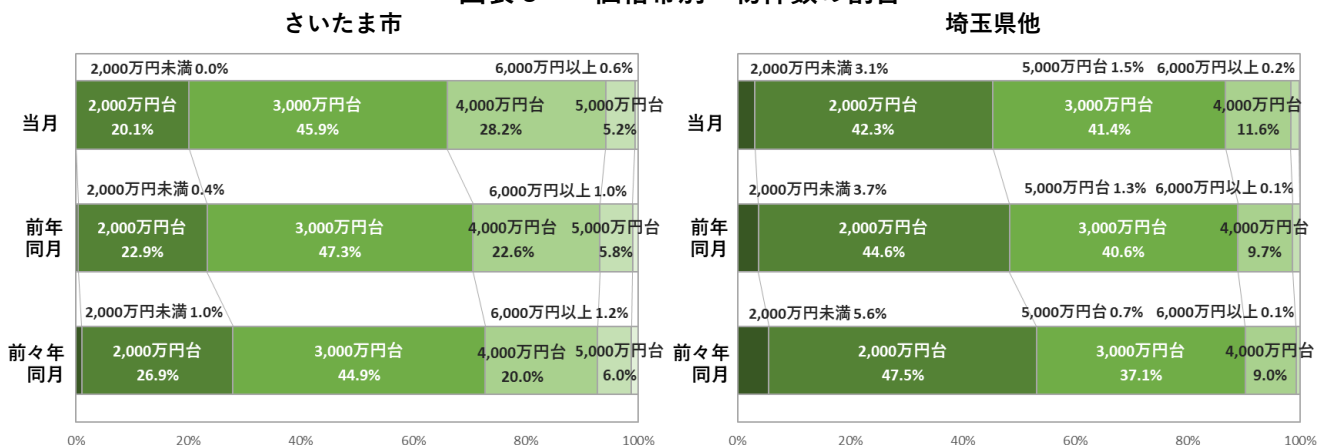
| | | | 2019年 | | | | 2020年 | | | | | | | | | |
|------|-------|---------------------|-------|-------|-------|-------|-------|-------|-------|-------|-------|-------|-------|-------|-------|--------------|
| | | | 9月 | 10月 | 11月 | 12月 | 1月 | 2月 | 3月 | 4月 | 5月 | 6月 | 7月 | 8月 | 9月 | 10月 |
| 価格 | さいたま市 | 価格(万円) | 3,673 | 3,685 | 3,671 | 3,682 | 3,629 | 3,601 | 3,602 | 3,601 | 3,650 | 3,678 | 3,675 | 3,678 | 3,720 | 3,780 |
| | | 前月比(%) | 0.7 | 0.3 | ▲0.4 | 0.3 | ▲1.4 | ▲0.8 | 0.0 | 0.0 | 1.4 | 0.8 | ▲0.1 | 0.1 | 1.1 | 1.6 |
| | | 前年同月比(%) | 0.5 | 1.5 | ▲0.1 | 1.4 | 0.2 | ▲0.5 | ▲1.2 | ▲2.7 | ▲2.1 | ▲1.3 | ▲0.3 | 0.8 | 1.3 | 2.6 |
| 価格 | 埼玉県他 | 価格(万円) | 3,142 | 3,160 | 3,163 | 3,178 | 3,139 | 3,123 | 3,123 | 3,120 | 3,148 | 3,156 | 3,159 | 3,162 | 3,197 | 3,219 |
| | | 前月比(%) | 0.1 | 0.6 | 0.1 | 0.5 | ▲1.2 | ▲0.5 | 0.0 | ▲0.1 | 0.9 | 0.2 | 0.1 | 0.1 | 1.1 | 0.7 |
| | | 前年同月比(%) | 2.6 | 2.7 | 2.4 | 2.7 | 2.2 | 1.4 | 0.0 | ▲0.6 | 0.5 | 0.7 | 1.0 | 0.8 | 1.8 | 1.9 |
| 建物面積 | さいたま市 | 面積(m ²) | 102.8 | 102.4 | 102.3 | 102.5 | 102.6 | 102.4 | 102.3 | 102.8 | 102.6 | 102.6 | 102.4 | 102.3 | 102.2 | 102.5 |
| | | 前月比(%) | 0.3 | ▲0.4 | ▲0.1 | 0.2 | 0.1 | ▲0.2 | ▲0.1 | 0.5 | ▲0.2 | 0.0 | ▲0.2 | ▲0.1 | ▲0.1 | 0.3 |
| | | 前年同月比(%) | 0.3 | ▲0.4 | ▲0.1 | 0.2 | 0.1 | ▲0.2 | ▲0.1 | 0.5 | ▲0.2 | 0.0 | ▲0.2 | ▲0.1 | ▲0.1 | 0.3 |
| 建物面積 | 埼玉県他 | 面積(m ²) | 102.2 | 102.3 | 102.1 | 102.1 | 102.1 | 102.2 | 102.0 | 102.1 | 102.2 | 101.8 | 101.4 | 101.6 | 101.4 | 101.1 |
| | | 前月比(%) | 0.1 | 0.1 | ▲0.2 | 0.0 | 0.0 | 0.1 | ▲0.2 | 0.1 | 0.1 | ▲0.4 | ▲0.4 | 0.2 | ▲0.2 | ▲0.3 |
| | | 前年同月比(%) | 0.1 | 0.1 | ▲0.2 | 0.0 | 0.0 | 0.1 | ▲0.2 | 0.1 | 0.1 | ▲0.4 | ▲0.4 | 0.2 | ▲0.2 | ▲0.3 |
| 土地面積 | さいたま市 | 面積(m ²) | 111.7 | 110.5 | 109.1 | 109.3 | 109.1 | 108.9 | 108.2 | 109.4 | 108.5 | 107.4 | 106.2 | 106.7 | 106.0 | 104.1 |
| | | 前月比(%) | 0.3 | ▲1.1 | ▲1.3 | 0.2 | ▲0.2 | ▲0.2 | ▲0.6 | 1.1 | ▲0.8 | ▲1.0 | ▲1.1 | 0.5 | ▲0.7 | ▲1.8 |
| | | 前年同月比(%) | 0.3 | ▲1.1 | ▲1.3 | 0.2 | ▲0.2 | ▲0.2 | ▲0.6 | 1.1 | ▲0.8 | ▲1.0 | ▲1.1 | 0.5 | ▲0.7 | ▲1.8 |
| 土地面積 | 埼玉県他 | 面積(m ²) | 133.0 | 133.3 | 131.4 | 130.7 | 130.6 | 130.5 | 129.9 | 130.6 | 129.8 | 128.7 | 128.5 | 129.6 | 129.3 | 130.0 |
| | | 前月比(%) | 0.8 | 0.2 | ▲1.4 | ▲0.5 | ▲0.1 | ▲0.1 | ▲0.5 | 0.5 | ▲0.6 | ▲0.8 | ▲0.2 | 0.9 | ▲0.2 | 0.5 |
| | | 前年同月比(%) | 0.8 | 0.2 | ▲1.4 | ▲0.5 | ▲0.1 | ▲0.1 | ▲0.5 | 0.5 | ▲0.6 | ▲0.8 | ▲0.2 | 0.9 | ▲0.2 | 0.5 |

<図表2> 2017年1月からの平均価格推移

※価格は1月、7月および当月



<図表3> 価格帯別 物件数の割合



西部の平均価格は 3,522 万円で前月比+0.4%と 5 カ月連続で上昇し、最高額を 3 カ月連続で更新。前年同月超えは 9 カ月連続となった。価格帯別物件数割合の前年同月比は 2,000 万円台が-5.2 ポイントとなった一方、4,000 万円台は+4.3 ポイントとなった。

千葉県他の平均価格は 2,934 万円で前月比+0.7%と 8 カ月連続で上昇し、最高額を 5 カ月連続で更新。前年同月超えは 33 カ月連続。価格帯別物件数割合の前年同月比は 3,000 万円台が+4.5 ポイントとなった。

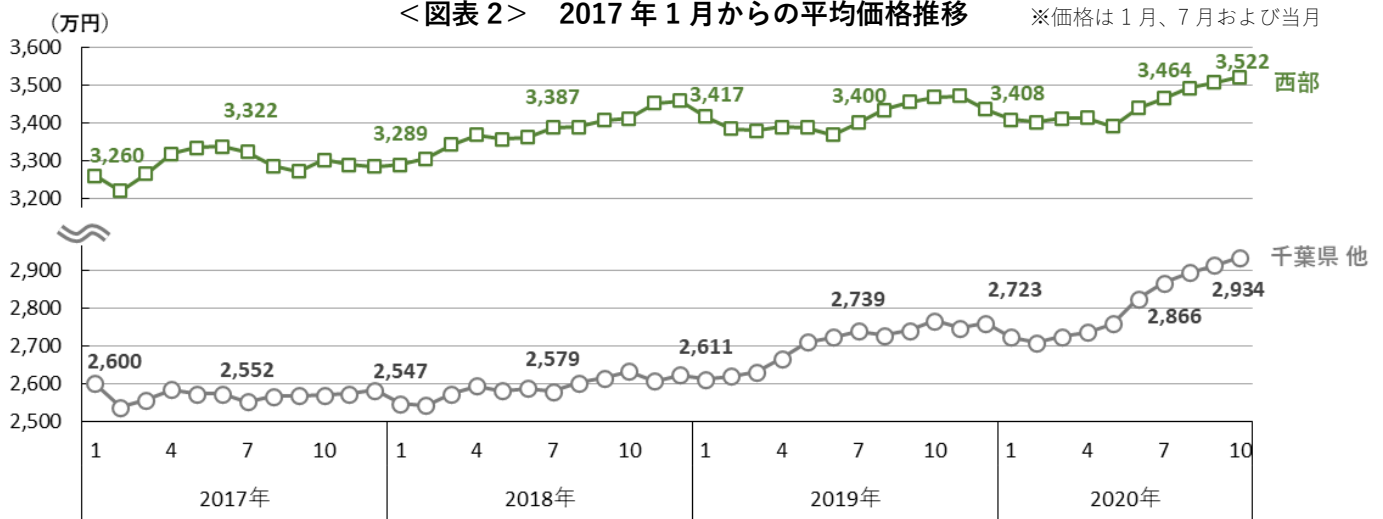
<図表 1> 価格・建物面積・土地面積 平均値の推移

| | | 2019年 | | | | 2020年 | | | | | | | | | | |
|------------------|----|---------------------|-------|-------|-------|-------|-------|-------|-------|-------|-------|-------|-------|-------|-------|--------------|
| | | 9月 | 10月 | 11月 | 12月 | 1月 | 2月 | 3月 | 4月 | 5月 | 6月 | 7月 | 8月 | 9月 | 10月 | |
| 価 格 | 西部 | 価格(万円) | 3,454 | 3,468 | 3,471 | 3,436 | 3,408 | 3,401 | 3,412 | 3,412 | 3,391 | 3,438 | 3,464 | 3,492 | 3,506 | 3,522 |
| | | 前月比(%) | 0.6 | 0.4 | 0.1 | ▲1.0 | ▲0.8 | ▲0.2 | 0.3 | 0.0 | ▲0.6 | 1.4 | 0.8 | 0.8 | 0.4 | 0.4 |
| | | 前年同月比(%) | 1.4 | 1.7 | 0.6 | ▲0.7 | ▲0.3 | 0.5 | 1.0 | 0.7 | 0.1 | 2.1 | 1.9 | 1.7 | 1.5 | 1.5 |
| 千 葉 県 他 | 西部 | 価格(万円) | 2,741 | 2,766 | 2,747 | 2,760 | 2,723 | 2,708 | 2,725 | 2,736 | 2,758 | 2,824 | 2,866 | 2,895 | 2,913 | 2,934 |
| | | 前月比(%) | 0.5 | 0.9 | ▲0.7 | 0.5 | ▲1.4 | ▲0.5 | 0.6 | 0.4 | 0.8 | 2.4 | 1.5 | 1.0 | 0.6 | 0.7 |
| | | 前年同月比(%) | 4.8 | 5.1 | 5.4 | 5.2 | 4.3 | 3.4 | 3.6 | 2.6 | 1.7 | 3.7 | 4.6 | 6.2 | 6.3 | 6.1 |
| 建 物 面 積 | 西部 | 面積(m ²) | 100.3 | 100.1 | 100.0 | 100.0 | 99.6 | 99.4 | 99.0 | 98.9 | 99.1 | 99.1 | 99.5 | 99.6 | 98.9 | 99.0 |
| | | 前月比(%) | 0.4 | ▲0.2 | ▲0.1 | 0.0 | ▲0.4 | ▲0.2 | ▲0.4 | ▲0.1 | 0.2 | 0.0 | 0.4 | 0.1 | ▲0.7 | 0.1 |
| | | 前年同月比(%) | 0.1 | 0.1 | 0.0 | 0.1 | ▲0.2 | ▲0.2 | ▲0.1 | ▲0.5 | 0.1 | ▲0.1 | ▲0.2 | ▲0.2 | 0.2 | ▲0.1 |
| 千 葉 県 他 | 西部 | 面積(m ²) | 103.4 | 103.5 | 103.5 | 103.6 | 103.4 | 103.2 | 103.1 | 102.6 | 102.7 | 102.6 | 102.4 | 102.2 | 102.4 | 102.3 |
| | | 前月比(%) | 0.1 | 0.1 | 0.0 | 0.1 | ▲0.2 | ▲0.2 | ▲0.1 | ▲0.5 | 0.1 | ▲0.1 | ▲0.2 | ▲0.2 | 0.2 | ▲0.1 |
| | | 前年同月比(%) | 0.1 | 0.1 | 0.0 | 0.1 | ▲0.2 | ▲0.2 | ▲0.1 | ▲0.5 | 0.1 | ▲0.1 | ▲0.2 | ▲0.2 | 0.2 | ▲0.1 |
| 土 地 面 積 | 西部 | 面積(m ²) | 121.6 | 120.8 | 120.1 | 121.3 | 121.5 | 120.8 | 120.5 | 120.3 | 121.1 | 121.3 | 121.3 | 122.8 | 121.5 | 119.7 |
| | | 前月比(%) | 0.9 | ▲0.7 | ▲0.6 | 1.0 | 0.2 | ▲0.6 | ▲0.2 | ▲0.2 | 0.7 | 0.2 | 0.0 | 1.2 | ▲1.1 | ▲1.5 |
| | | 前年同月比(%) | ▲0.1 | ▲0.6 | 0.1 | ▲0.3 | ▲0.3 | 0.3 | ▲0.4 | ▲0.4 | ▲0.4 | ▲0.4 | ▲0.7 | ▲0.1 | ▲0.2 | 0.3 |
| 千 葉 県 他 | 西部 | 面積(m ²) | 158.4 | 157.5 | 157.6 | 157.2 | 156.8 | 157.3 | 156.6 | 156.0 | 155.4 | 154.3 | 154.2 | 153.9 | 154.3 | 157.2 |
| | | 前月比(%) | ▲0.1 | ▲0.6 | 0.1 | ▲0.3 | ▲0.3 | 0.3 | ▲0.4 | ▲0.4 | ▲0.4 | ▲0.7 | ▲0.1 | ▲0.2 | 0.3 | 1.9 |
| | | 前年同月比(%) | ▲0.1 | ▲0.6 | 0.1 | ▲0.3 | ▲0.3 | 0.3 | ▲0.4 | ▲0.4 | ▲0.4 | ▲0.7 | ▲0.1 | ▲0.2 | 0.3 | 1.9 |

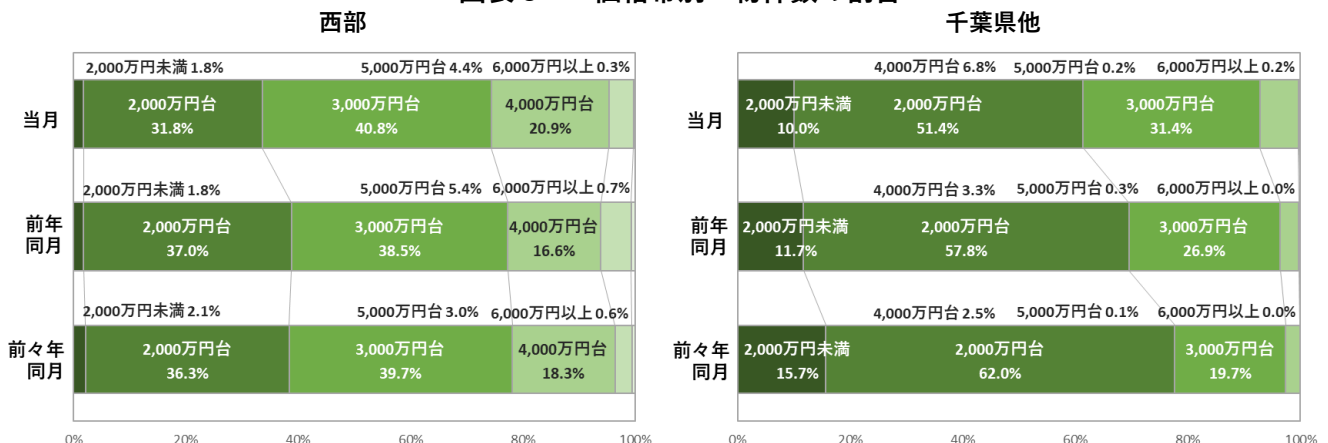
※西部(柏市、松戸市、流山市、我孫子市、市川市、浦安市、習志野市、船橋市)

<図表 2> 2017年1月からの平均価格推移

※価格は1月、7月および当月



<図表 3> 価格帯別 物件数の割合



【アットホーム株式会社について】

- 名称 アットホーム株式会社 (At Home Co.,Ltd.)
- 創業 1967年12月
- 資本金 1億円
- 従業員数 1,574名(2020年10月末現在)
- 代表取締役社長 鶴森 康史
- 本社所在地 東京都大田区西六郷 4-34-12
- 事業内容
 - 1.不動産会社間情報流通サービス
 - 2.消費者向け不動産情報サービス
 - 3.不動産業務支援サービス
- 会社案内 <https://athome-inc.jp/>

【アットホームラボ株式会社について】

- 名称 アットホームラボ株式会社 (At Home Lab Co.,Ltd.)
- 創業 2019年5月
- 資本金 3,000万円
- 従業員数 9名(2020年10月末現在)
- 代表取締役 庄司 利浩
- 所在地 東京都千代田区内幸町 1-3-2 内幸町東急ビル 4F
- 事業内容
 - 1.人工知能領域に関する研究、開発、販売、管理
 - 2.コンピューターシステム、ソフトウェア、およびサービスの企画、開発、販売
 - 3.不動産市場動向の調査、分析
 - 4.不動産に関する新たな広告および取引手法などの調査、研究
- 会社案内 <https://www.athomelab.co.jp>

◆引用・転載時のクレジット記載のお願い◆

本リリース内容の転載にあたりましては、「アットホーム調べ」という表記をお使いいただきますようお願い申し上げます。

【本リリースに関するお問合せ先】

アットホーム株式会社 PR事務局 ビルコム株式会社 担当:吉武
TEL:03-5413-2411 E-mail:athome@bil.jp

アットホーム株式会社 マーケティングコミュニケーション部 広報担当:佐々木・西嶋
TEL:03-3580-7504 E-mail:contact@athome.co.jp

【調査内容に関するお問合せ先】

アットホームラボ株式会社 データマーケティング部 担当:磐前(いわさき)・佐々木
TEL:03-6479-0540 E-mail:daihyo@athomelab.co.jp

この調査はアットホーム株式会社がアットホームラボ株式会社に分析を委託したものです。アットホーム(株)およびアットホームラボ(株)は本資料に掲載された情報について、その正確性、有用性等を保証するものではなく、利用者が損害を被った場合も一切責任を負いません。また、事前に通知をすることなく本資料の更新、追加、変更、削除、もしくは改廃等を行うことがあります。