

2020年12月24日

報道関係者各位

発行: アットホーム株式会社

分析: アットホームラボ株式会社

## 価格動向（新築戸建）

## 首都圏における「新築戸建」の価格動向（2020年11月）

- ◆ 首都圏の新築戸建の平均価格は3,969万円で、前月比+0.1%の上昇。
- ◆ さいたま市が2カ月連続、埼玉県他が3カ月連続で2017年1月以降の最高額を更新。
- ◆ 千葉県西部が4カ月連続で最高額を更新。

## &lt;調査概要&gt;

不動産情報サービスのアットホーム株式会社（本社：東京都大田区 代表取締役社長：鶴森康史）の不動産情報ネットワークで消費者向けに登録・公開された新築戸建の価格動向について、アットホームラボ株式会社（東京都千代田区 代表取締役：庄司利浩）に調査・分析を委託し、アットホームが公表するものです。

## ◆対象エリア

東京都（23区／都下）、神奈川県（横浜市・川崎市／他）、埼玉県（さいたま市／他）、千葉県（西部※／他）  
※千葉県西部：柏市、松戸市、流山市、我孫子市、市川市、浦安市、習志野市、船橋市

## ◆対象データ

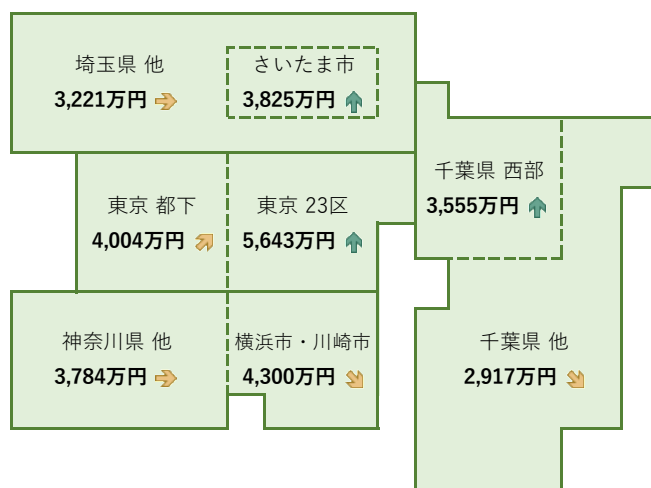
不動産情報サイト アットホームで消費者向けに登録・公開された新築戸建（所有権のみ・重複物件はユニーク化）

## ◆定義

本調査では、上記対象データの「1戸あたりの登録価格（売り希望価格）」を「価格」と表記しています。

## &lt; 新築戸建 首都圏8エリアにおける価格・建物面積・土地面積 &gt;

平均価格と前月からの変化率



価格・建物面積・土地面積の平均値

| エリア  |         | 価格 (万円) | 前月比 (%) | 建物面積 (㎡) | 土地面積 (㎡) |
|------|---------|---------|---------|----------|----------|
| 東京都  | 23区     | 5,643   | 2.0     | 94.5     | 79.1     |
|      | 都下      | 4,004   | 0.8     | 94.0     | 119.3    |
| 神奈川県 | 横浜市・川崎市 | 4,300   | ▲ 0.7   | 98.3     | 109.3    |
|      | 他       | 3,784   | 0.1     | 97.5     | 113.0    |
| 埼玉県  | さいたま市   | 3,825   | 1.2     | 102.1    | 102.8    |
|      | 他       | 3,221   | 0.0     | 101.3    | 131.0    |
| 千葉県  | 西部      | 3,555   | 1.0     | 99.3     | 120.0    |
|      | 他       | 2,917   | ▲ 0.6   | 102.0    | 156.8    |
| 首都圏  |         | 3,969   | 0.1     | 98.0     | 115.1    |

※矢印は前月からの変化率

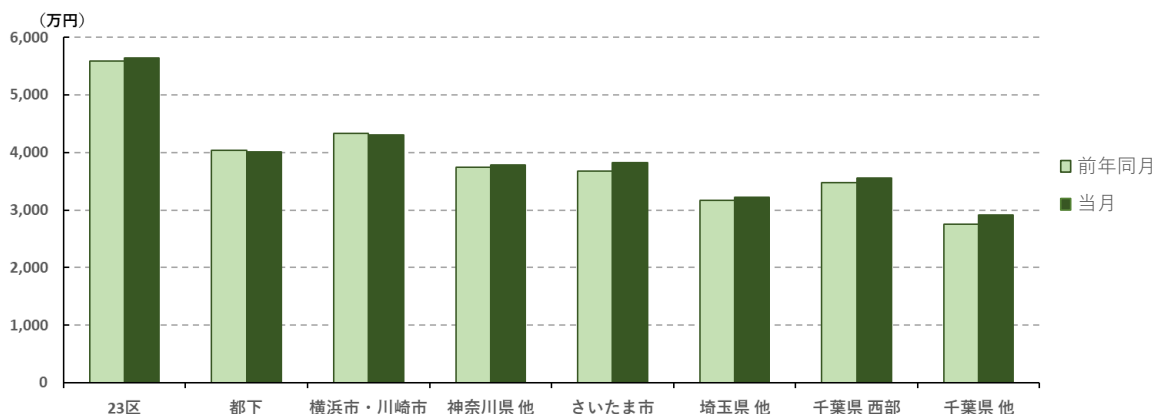
↓ -1.0%以下   ↓ 〇 -1.0%～-0.5%以下   → -0.5%～+0.5%   ↗ +0.5%以上～+1.0%   ↑ +1.0%以上

## 首都圏 8 エリアの平均価格（前年同月比・指数の推移）

首都圏の平均価格は、東京都下および横浜市・川崎市が前年同月比下落、それ以外の 6 エリアは上昇となった(図表 1)。

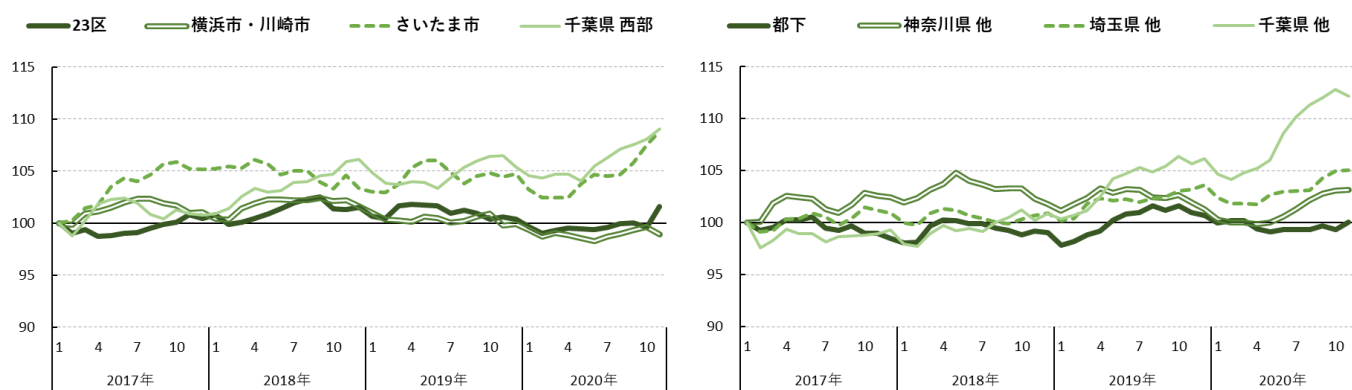
千葉県他の前年同月比は 4 カ月連続の+6%台と大幅な前年超えが続いている (6 ページ)。なお、各エリアの平均価格指数は、横浜市・川崎市を除く 7 エリアが 100 超となった(図表 2)。

<図表 1> 首都圏 8 エリアの平均価格（前年同月比）



|           | 23区   | 都下    | 横浜市・川崎市 | 神奈川県他 | さいたま市 | 埼玉県他  | 千葉県西部 | 千葉県他  |
|-----------|-------|-------|---------|-------|-------|-------|-------|-------|
| 当月 (万円)   | 5,643 | 4,004 | 4,300   | 3,784 | 3,825 | 3,221 | 3,555 | 2,917 |
| 前年同月 (万円) | 5,586 | 4,040 | 4,337   | 3,738 | 3,671 | 3,163 | 3,471 | 2,747 |
| 前年差額 (万円) | 57    | ▲ 36  | ▲ 37    | 46    | 154   | 58    | 84    | 170   |
| 前年同月比 (%) | 1.0   | ▲ 0.9 | ▲ 0.8   | 1.2   | 4.2   | 1.8   | 2.4   | 6.2   |

<図表 2> 首都圏 8 エリア 平均価格指数の推移（2017年1月=100）



|      | 23区   | 横浜市・川崎市 | さいたま市 | 千葉県西部 | 都下    | 神奈川県他 | 埼玉県他  | 千葉県他  |
|------|-------|---------|-------|-------|-------|-------|-------|-------|
| 当月   | 101.6 | 98.9    | 108.8 | 109.1 | 100.1 | 103.2 | 105.1 | 112.2 |
| 前年同月 | 100.6 | 99.7    | 104.4 | 106.5 | 100.9 | 101.9 | 103.2 | 105.7 |
| 前年差  | 1.0   | ▲ 0.8   | 4.4   | 2.6   | ▲ 0.8 | 1.3   | 1.9   | 6.5   |

23区の前平均価格は5,643万円で前月比+2.0%、前年同月比は+1.0%で17カ月ぶりの上昇となった(図表1)。3,000万円台の物件が占める割合が前年同月より-3.5ポイントと減少し、その分4,000万円台が+4.9%となったことが、価格上昇の一因となっている(図表3)。

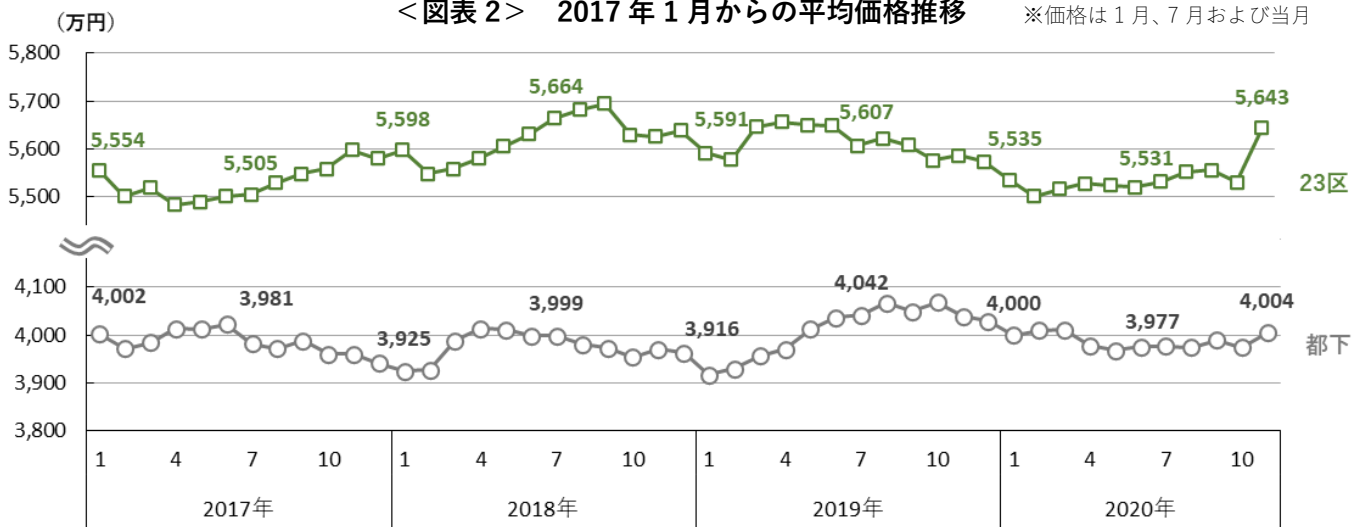
都下の平均価格は4,004万円で前月比+0.8%と反転上昇、8カ月ぶりに4,000万円台を回復した(図表1)。一方、前年同月比は-0.9%となっており、前年同月割れは7カ月連続となっている(図表1)。

<図表1> 価格・建物面積・土地面積 平均値の推移

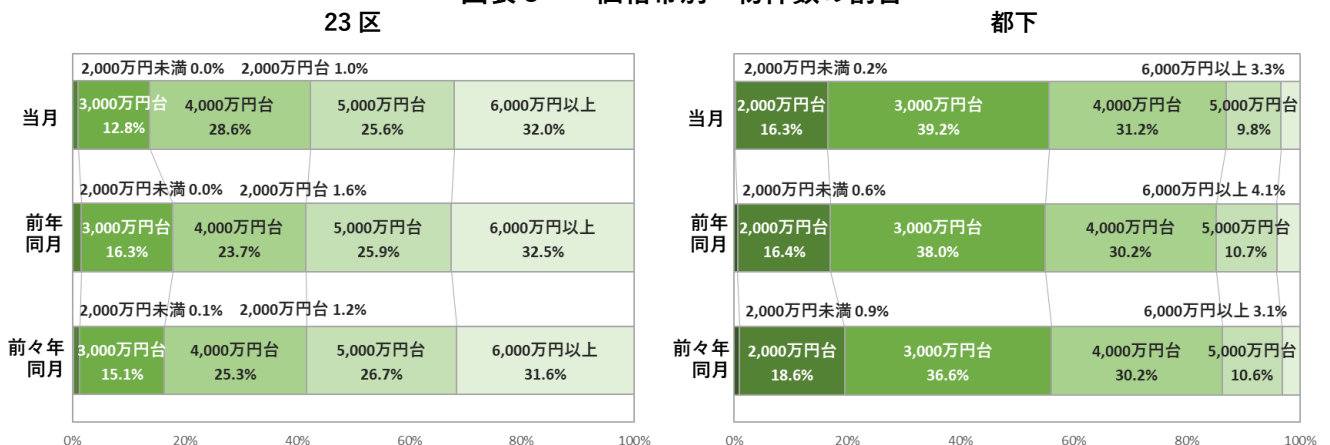
|      |     | 2019年               |       |       | 2020年 |       |       |       |       |       |       |       |       |       |       |              |
|------|-----|---------------------|-------|-------|-------|-------|-------|-------|-------|-------|-------|-------|-------|-------|-------|--------------|
|      |     | 10月                 | 11月   | 12月   | 1月    | 2月    | 3月    | 4月    | 5月    | 6月    | 7月    | 8月    | 9月    | 10月   | 11月   |              |
| 価格   | 23区 | 価格(万円)              | 5,576 | 5,586 | 5,573 | 5,535 | 5,501 | 5,515 | 5,527 | 5,524 | 5,520 | 5,531 | 5,552 | 5,555 | 5,530 | <b>5,643</b> |
|      |     | 前月比(%)              | ▲0.6  | 0.2   | ▲0.2  | ▲0.7  | ▲0.6  | 0.3   | 0.2   | ▲0.1  | ▲0.1  | 0.2   | 0.4   | 0.1   | ▲0.4  | <b>2.0</b>   |
|      |     | 前年同月比(%)            | ▲0.9  | ▲0.7  | ▲1.1  | ▲1.0  | ▲1.4  | ▲2.3  | ▲2.3  | ▲2.2  | ▲2.3  | ▲1.4  | ▲1.2  | ▲0.9  | ▲0.8  | <b>1.0</b>   |
|      | 都下  | 価格(万円)              | 4,068 | 4,040 | 4,029 | 4,000 | 4,009 | 4,011 | 3,977 | 3,967 | 3,976 | 3,977 | 3,975 | 3,989 | 3,974 | <b>4,004</b> |
|      |     | 前月比(%)              | 0.5   | ▲0.7  | ▲0.3  | ▲0.7  | 0.2   | 0.0   | ▲0.8  | ▲0.3  | 0.2   | 0.0   | ▲0.1  | 0.4   | ▲0.4  | <b>0.8</b>   |
|      |     | 前年同月比(%)            | 2.9   | 1.7   | 1.7   | 2.1   | 2.0   | 1.4   | 0.2   | ▲1.1  | ▲1.5  | ▲1.6  | ▲2.3  | ▲1.5  | ▲2.3  | ▲0.9         |
| 建物面積 | 23区 | 面積(m <sup>2</sup> ) | 93.9  | 93.8  | 94.0  | 94.3  | 94.4  | 94.5  | 94.6  | 94.3  | 94.3  | 94.2  | 94.3  | 94.5  | 94.4  | <b>94.5</b>  |
|      |     | 前月比(%)              | 0.1   | ▲0.1  | 0.2   | 0.3   | 0.1   | 0.1   | 0.1   | ▲0.3  | 0.0   | ▲0.1  | 0.1   | 0.2   | ▲0.1  | <b>0.1</b>   |
|      |     | 前年同月比(%)            | 0.2   | 0.1   | 0.0   | 0.1   | ▲0.1  | 0.1   | 0.2   | ▲0.3  | ▲0.1  | ▲0.3  | 0.2   | 0.1   | 0.3   | <b>0.1</b>   |
|      | 都下  | 面積(m <sup>2</sup> ) | 93.6  | 93.7  | 93.7  | 93.8  | 93.7  | 93.8  | 94.0  | 93.7  | 93.6  | 93.3  | 93.5  | 93.6  | 93.9  | <b>94.0</b>  |
|      |     | 前月比(%)              | 0.2   | 0.1   | 0.0   | 0.1   | ▲0.1  | 0.1   | 0.2   | ▲0.3  | ▲0.1  | ▲0.3  | 0.2   | 0.1   | 0.3   | <b>0.1</b>   |
|      |     | 前年同月比(%)            | 0.2   | 0.1   | 0.0   | 0.1   | ▲0.1  | 0.1   | 0.2   | ▲0.3  | ▲0.1  | ▲0.3  | 0.2   | 0.1   | 0.3   | <b>0.1</b>   |
| 土地面積 | 23区 | 面積(m <sup>2</sup> ) | 79.6  | 79.7  | 79.5  | 79.4  | 79.9  | 79.4  | 80.0  | 79.2  | 78.7  | 79.0  | 78.9  | 78.3  | 78.8  | <b>79.1</b>  |
|      |     | 前月比(%)              | 0.0   | 0.1   | ▲0.3  | ▲0.1  | 0.6   | ▲0.6  | 0.8   | ▲1.0  | ▲0.6  | 0.4   | ▲0.1  | ▲0.8  | 0.6   | <b>0.4</b>   |
|      |     | 前年同月比(%)            | 0.1   | 0.2   | 0.0   | 0.2   | 0.0   | ▲0.2  | 0.7   | ▲0.8  | 0.3   | 0.1   | 0.5   | ▲0.4  | ▲0.2  | <b>0.8</b>   |
|      | 都下  | 面積(m <sup>2</sup> ) | 118.0 | 118.2 | 118.2 | 118.4 | 118.4 | 118.2 | 119.0 | 118.1 | 118.4 | 118.5 | 119.1 | 118.6 | 118.4 | <b>119.3</b> |
|      |     | 前月比(%)              | 0.1   | 0.2   | 0.0   | 0.2   | 0.0   | ▲0.2  | 0.7   | ▲0.8  | 0.3   | 0.1   | 0.5   | ▲0.4  | ▲0.2  | <b>0.8</b>   |
|      |     | 前年同月比(%)            | 0.1   | 0.2   | 0.0   | 0.2   | 0.0   | ▲0.2  | 0.7   | ▲0.8  | 0.3   | 0.1   | 0.5   | ▲0.4  | ▲0.2  | <b>0.8</b>   |

<図表2> 2017年1月からの平均価格推移

※価格は1月、7月および当月



<図表3> 価格帯別 物件数の割合



横浜市・川崎市の平均価格は 4,300 万円で前月比-0.7%と 5 カ月ぶりに下落、前年同月割れは 21 カ月連続となった(図表 1)。平均価格を下回る 4,000 万円未満の物件の占める割合が、前年同月より+2.5 ポイントと増加したことが下落の一因となっている(図表 3)。

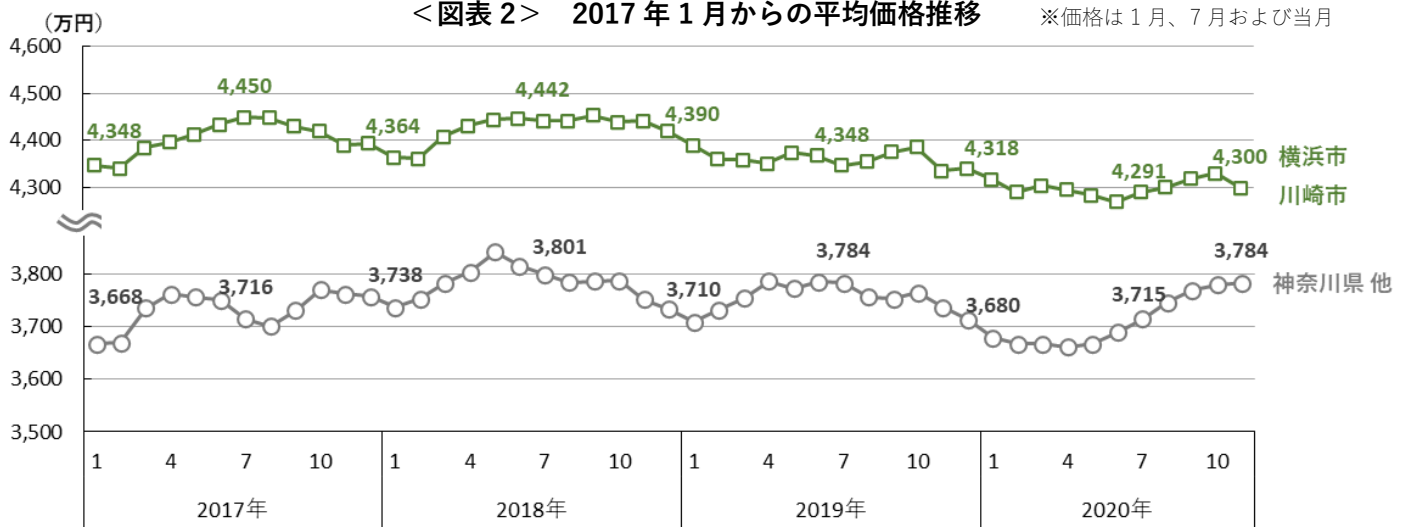
神奈川県他の平均価格は 3,784 万円で前月比+0.1%と 7 カ月連続で上昇、前年同月超えは 3 カ月連続となった(図表 1)。2,000 万円台の低価格帯物件の占める割合が前年同月より-3.3 ポイントと減少したことが一因と考えられる(図表 3)。

<図表 1> 価格・建物面積・土地面積 平均値の推移

|       |                     |                     | 2019年 |       |       | 2020年 |       |       |       |       |       |       |       |       |              |              |
|-------|---------------------|---------------------|-------|-------|-------|-------|-------|-------|-------|-------|-------|-------|-------|-------|--------------|--------------|
|       |                     |                     | 10月   | 11月   | 12月   | 1月    | 2月    | 3月    | 4月    | 5月    | 6月    | 7月    | 8月    | 9月    | 10月          | 11月          |
| 価格    | 横浜市<br>川崎市          | 価格(万円)              | 4,386 | 4,337 | 4,342 | 4,318 | 4,291 | 4,305 | 4,296 | 4,285 | 4,270 | 4,291 | 4,302 | 4,320 | 4,330        | <b>4,300</b> |
|       |                     | 前月比(%)              | 0.2   | ▲1.1  | 0.1   | ▲0.5  | ▲0.6  | 0.3   | ▲0.2  | ▲0.2  | ▲0.3  | 0.5   | 0.3   | 0.4   | 0.2          | ▲0.7         |
|       |                     | 前年同月比(%)            | ▲1.2  | ▲2.4  | ▲1.8  | ▲1.6  | ▲1.6  | ▲1.2  | ▲1.3  | ▲2.0  | ▲2.2  | ▲1.3  | ▲1.2  | ▲1.3  | ▲1.3         | ▲0.8         |
| 神奈川県他 | 価格(万円)              | 3,765               | 3,738 | 3,715 | 3,680 | 3,668 | 3,668 | 3,662 | 3,668 | 3,690 | 3,715 | 3,747 | 3,771 | 3,781 | <b>3,784</b> |              |
|       | 前月比(%)              | 0.3                 | ▲0.7  | ▲0.6  | ▲0.9  | ▲0.3  | 0.0   | ▲0.1  | 0.2   | 0.6   | 0.7   | 0.9   | 0.6   | 0.3   | 0.1          |              |
|       | 前年同月比(%)            | ▲0.6                | ▲0.4  | ▲0.5  | ▲0.8  | ▲1.7  | ▲2.3  | ▲3.3  | ▲2.8  | ▲2.5  | ▲1.8  | ▲0.3  | 0.4   | 0.4   | 1.2          |              |
| 建物面積  | 横浜市<br>川崎市          | 面積(m <sup>2</sup> ) | 99.0  | 98.9  | 98.8  | 98.7  | 98.6  | 98.5  | 99.0  | 98.6  | 98.3  | 98.1  | 98.1  | 98.3  | 98.4         | <b>98.3</b>  |
|       |                     | 前月比(%)              | ▲0.3  | ▲0.1  | ▲0.1  | ▲0.1  | ▲0.1  | ▲0.1  | 0.5   | ▲0.4  | ▲0.3  | ▲0.2  | 0.0   | 0.2   | 0.1          | ▲0.1         |
|       |                     | 前年同月比(%)            | ▲0.6  | ▲0.4  | ▲0.5  | ▲0.8  | ▲1.7  | ▲2.3  | ▲3.3  | ▲2.8  | ▲2.5  | ▲1.8  | ▲0.3  | 0.4   | 0.4          | 1.2          |
| 神奈川県他 | 面積(m <sup>2</sup> ) | 98.2                | 98.3  | 98.3  | 98.5  | 98.3  | 98.1  | 98.2  | 98.1  | 98.2  | 97.9  | 97.6  | 97.7  | 97.7  | <b>97.5</b>  |              |
|       | 前月比(%)              | 0.2                 | 0.1   | 0.0   | 0.2   | ▲0.2  | ▲0.2  | 0.1   | ▲0.1  | 0.1   | ▲0.3  | ▲0.3  | 0.1   | 0.0   | ▲0.2         |              |
|       | 前年同月比(%)            | ▲0.6                | ▲0.4  | ▲0.5  | ▲0.8  | ▲1.7  | ▲2.3  | ▲3.3  | ▲2.8  | ▲2.5  | ▲1.8  | ▲0.3  | 0.4   | 0.4   | 1.2          |              |
| 土地面積  | 横浜市<br>川崎市          | 面積(m <sup>2</sup> ) | 114.1 | 114.1 | 113.9 | 114.6 | 114.0 | 112.9 | 113.7 | 112.8 | 111.9 | 111.4 | 110.3 | 110.0 | 108.5        | <b>109.3</b> |
|       |                     | 前月比(%)              | 0.3   | 0.0   | ▲0.2  | 0.6   | ▲0.5  | ▲1.0  | 0.7   | ▲0.8  | ▲0.8  | ▲0.4  | ▲1.0  | ▲0.3  | ▲1.4         | 0.7          |
|       |                     | 前年同月比(%)            | ▲0.6  | ▲0.4  | ▲0.5  | ▲0.8  | ▲1.7  | ▲2.3  | ▲3.3  | ▲2.8  | ▲2.5  | ▲1.8  | ▲0.3  | 0.4   | 0.4          | 1.2          |
| 神奈川県他 | 面積(m <sup>2</sup> ) | 112.7               | 113.2 | 113.4 | 113.9 | 112.9 | 114.3 | 114.5 | 114.1 | 113.7 | 113.0 | 112.8 | 113.1 | 113.0 | <b>113.0</b> |              |
|       | 前月比(%)              | 0.2                 | 0.4   | 0.2   | 0.4   | ▲0.9  | 1.2   | 0.2   | ▲0.3  | ▲0.4  | ▲0.6  | ▲0.2  | 0.3   | ▲0.1  | 0.0          |              |
|       | 前年同月比(%)            | ▲0.6                | ▲0.4  | ▲0.5  | ▲0.8  | ▲1.7  | ▲2.3  | ▲3.3  | ▲2.8  | ▲2.5  | ▲1.8  | ▲0.3  | 0.4   | 0.4   | 1.2          |              |

<図表 2> 2017年1月からの平均価格推移

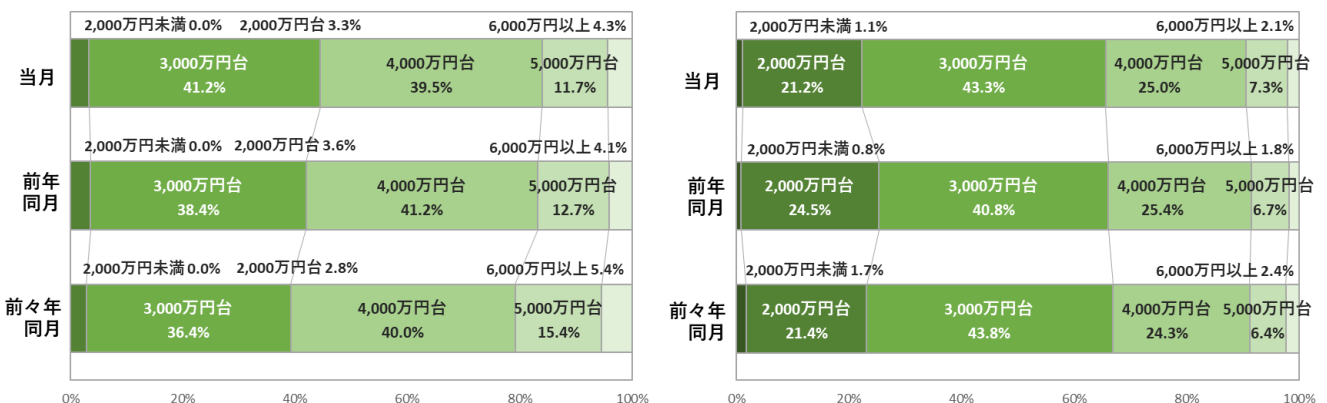
※価格は1月、7月および当月



<図表 3> 価格帯別 物件数の割合

横浜市・川崎市

神奈川県他



さいたま市の平均価格は 3,825 万円で前月比+1.2%、前年同月比+4.2%といずれも 4 カ月連続で上昇し、前月に続いて 2017 年 1 月以降の最高額を更新した(図表 1)。2,000 万円台以下の低価格物件割合が前年同月より-6.9 ポイントと減少し、その分 4,000 万円台が+6.2 ポイントと増加したことが一因(図表 3)。

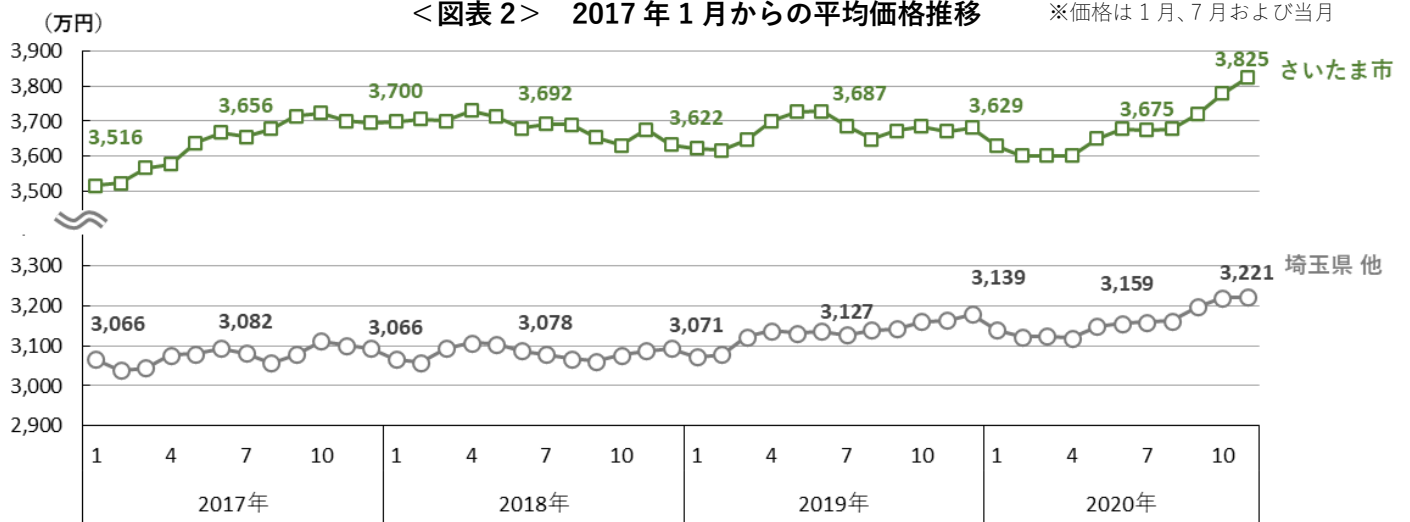
埼玉県他の平均価格は 3,221 万円で 2017 年 1 月以降の最高額を 3 カ月連続で更新、前年同月比も+1.8%と 7 カ月連続で上昇した(図表 1)。

<図表 1> 価格・建物面積・土地面積 平均値の推移

|      |       |                     | 2019年 |       |       | 2020年 |       |       |       |       |       |       |       |       |       |              |
|------|-------|---------------------|-------|-------|-------|-------|-------|-------|-------|-------|-------|-------|-------|-------|-------|--------------|
|      |       |                     | 10月   | 11月   | 12月   | 1月    | 2月    | 3月    | 4月    | 5月    | 6月    | 7月    | 8月    | 9月    | 10月   | 11月          |
| 価格   | さいたま市 | 価格(万円)              | 3,685 | 3,671 | 3,682 | 3,629 | 3,601 | 3,602 | 3,601 | 3,650 | 3,678 | 3,675 | 3,678 | 3,720 | 3,780 | <b>3,825</b> |
|      |       | 前月比(%)              | 0.3   | ▲0.4  | 0.3   | ▲1.4  | ▲0.8  | 0.0   | 0.0   | 1.4   | 0.8   | ▲0.1  | 0.1   | 1.1   | 1.6   | 1.2          |
|      |       | 前年同月比(%)            | 1.5   | ▲0.1  | 1.4   | 0.2   | ▲0.5  | ▲1.2  | ▲2.7  | ▲2.1  | ▲1.3  | ▲0.3  | 0.8   | 1.3   | 2.6   | 4.2          |
| 価格   | 埼玉県他  | 価格(万円)              | 3,160 | 3,163 | 3,178 | 3,139 | 3,123 | 3,123 | 3,120 | 3,148 | 3,156 | 3,159 | 3,162 | 3,197 | 3,219 | <b>3,221</b> |
|      |       | 前月比(%)              | 0.6   | 0.1   | 0.5   | ▲1.2  | ▲0.5  | 0.0   | ▲0.1  | 0.9   | 0.2   | 0.1   | 0.1   | 1.1   | 0.7   | 0.0          |
|      |       | 前年同月比(%)            | 2.7   | 2.4   | 2.7   | 2.2   | 1.4   | 0.0   | ▲0.6  | 0.5   | 0.7   | 1.0   | 0.8   | 1.8   | 1.9   | 1.8          |
| 建物面積 | さいたま市 | 面積(m <sup>2</sup> ) | 102.4 | 102.3 | 102.5 | 102.6 | 102.4 | 102.3 | 102.8 | 102.6 | 102.6 | 102.4 | 102.3 | 102.2 | 102.5 | <b>102.1</b> |
|      |       | 前月比(%)              | ▲0.4  | ▲0.1  | 0.2   | 0.1   | ▲0.2  | ▲0.1  | 0.5   | ▲0.2  | 0.0   | ▲0.2  | ▲0.1  | ▲0.1  | 0.3   | ▲0.4         |
|      |       | 前年同月比(%)            | 0.1   | ▲0.2  | 0.0   | 0.0   | 0.1   | ▲0.2  | 0.1   | 0.1   | ▲0.4  | ▲0.4  | 0.2   | ▲0.2  | ▲0.3  | 0.2          |
| 建物面積 | 埼玉県他  | 面積(m <sup>2</sup> ) | 102.3 | 102.1 | 102.1 | 102.1 | 102.2 | 102.0 | 102.1 | 102.2 | 101.8 | 101.4 | 101.6 | 101.4 | 101.1 | <b>101.3</b> |
|      |       | 前月比(%)              | 0.1   | ▲0.2  | 0.0   | 0.0   | 0.1   | ▲0.2  | 0.1   | 0.1   | ▲0.4  | ▲0.4  | 0.2   | ▲0.2  | ▲0.3  | 0.2          |
|      |       | 前年同月比(%)            | 0.1   | ▲0.2  | 0.0   | 0.0   | 0.1   | ▲0.2  | 0.1   | 0.1   | ▲0.4  | ▲0.4  | 0.2   | ▲0.2  | ▲0.3  | 0.2          |
| 土地面積 | さいたま市 | 面積(m <sup>2</sup> ) | 110.5 | 109.1 | 109.3 | 109.1 | 108.9 | 108.2 | 109.4 | 108.5 | 107.4 | 106.2 | 106.7 | 106.0 | 104.1 | <b>102.8</b> |
|      |       | 前月比(%)              | ▲1.1  | ▲1.3  | 0.2   | ▲0.2  | ▲0.2  | ▲0.6  | 1.1   | ▲0.8  | ▲1.0  | ▲1.1  | 0.5   | ▲0.7  | ▲1.8  | ▲1.2         |
|      |       | 前年同月比(%)            | 0.2   | ▲1.4  | ▲0.5  | ▲0.1  | ▲0.1  | ▲0.5  | 0.5   | ▲0.6  | ▲0.8  | ▲0.2  | 0.9   | ▲0.2  | 0.5   | 0.8          |
| 土地面積 | 埼玉県他  | 面積(m <sup>2</sup> ) | 133.3 | 131.4 | 130.7 | 130.6 | 130.5 | 129.9 | 130.6 | 129.8 | 128.7 | 128.5 | 129.6 | 129.3 | 130.0 | <b>131.0</b> |
|      |       | 前月比(%)              | 0.2   | ▲1.4  | ▲0.5  | ▲0.1  | ▲0.1  | ▲0.5  | 0.5   | ▲0.6  | ▲0.8  | ▲0.2  | 0.9   | ▲0.2  | 0.5   | 0.8          |
|      |       | 前年同月比(%)            | 0.2   | ▲1.4  | ▲0.5  | ▲0.1  | ▲0.1  | ▲0.5  | 0.5   | ▲0.6  | ▲0.8  | ▲0.2  | 0.9   | ▲0.2  | 0.5   | 0.8          |

<図表 2> 2017 年 1 月からの平均価格推移

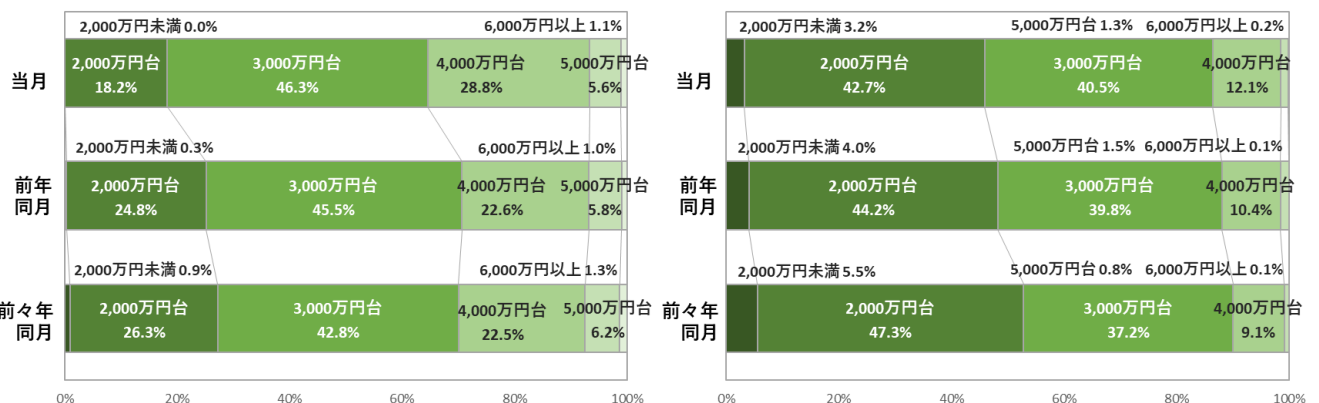
※価格は 1 月、7 月および当月



<図表 3> 価格帯別 物件数の割合

さいたま市

埼玉県他



西部の平均価格は 3,555 万円で前月比+1.0%と 6 カ月連続で上昇し最高額を 4 カ月連続で更新、前年同月超えは 10 カ月連続となった(図表1)。価格帯別物件数割合の前年同月比は 2,000 万円台が-5.1 ポイント、4,000 万円台が+4.4 ポイントとなるなど、低価格帯物件の減少、高価格帯物件の増加が上昇の一因(図表3)。

千葉県他の平均価格は 2,917 万円で前月比-0.6%と 9 カ月ぶりに下落した(図表1)。一方、前年同月比は+6.2%と 4 カ月連続で 6%台となっており、前年同月超えは 34 カ月連続となっている(図表1)。

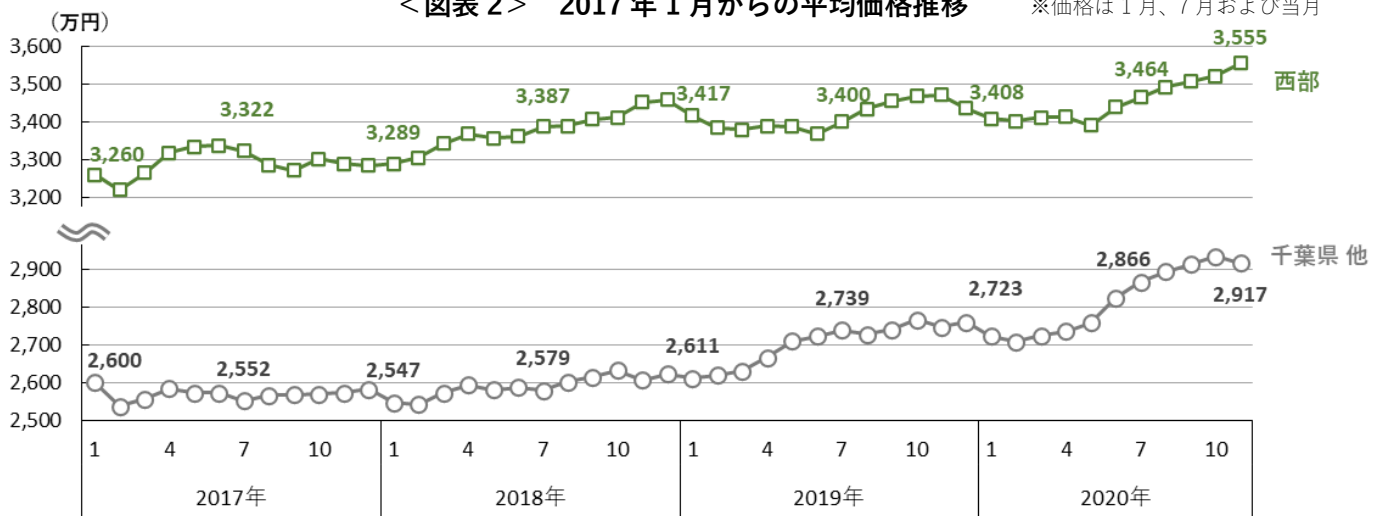
<図表 1> 価格・建物面積・土地面積 平均値の推移

|      |      | 2019年               |       |       | 2020年 |       |       |       |       |       |       |       |       |       |       |       |
|------|------|---------------------|-------|-------|-------|-------|-------|-------|-------|-------|-------|-------|-------|-------|-------|-------|
|      |      | 10月                 | 11月   | 12月   | 1月    | 2月    | 3月    | 4月    | 5月    | 6月    | 7月    | 8月    | 9月    | 10月   | 11月   |       |
| 価格   | 西部   | 価格(万円)              | 3,468 | 3,471 | 3,436 | 3,408 | 3,401 | 3,412 | 3,412 | 3,391 | 3,438 | 3,464 | 3,492 | 3,506 | 3,522 | 3,555 |
|      |      | 前月比(%)              | 0.4   | 0.1   | ▲1.0  | ▲0.8  | ▲0.2  | 0.3   | 0.0   | ▲0.6  | 1.4   | 0.8   | 0.8   | 0.4   | 0.4   | 1.0   |
|      |      | 前年同月比(%)            | 1.7   | 0.6   | ▲0.7  | ▲0.3  | 0.5   | 1.0   | 0.7   | 0.1   | 2.1   | 1.9   | 1.7   | 1.5   | 1.5   | 2.4   |
|      | 千葉県他 | 価格(万円)              | 2,766 | 2,747 | 2,760 | 2,723 | 2,708 | 2,725 | 2,736 | 2,758 | 2,824 | 2,866 | 2,895 | 2,913 | 2,934 | 2,917 |
|      |      | 前月比(%)              | 0.9   | ▲0.7  | 0.5   | ▲1.4  | ▲0.5  | 0.6   | 0.4   | 0.8   | 2.4   | 1.5   | 1.0   | 0.6   | 0.7   | ▲0.6  |
|      |      | 前年同月比(%)            | 5.1   | 5.4   | 5.2   | 4.3   | 3.4   | 3.6   | 2.6   | 1.7   | 3.7   | 4.6   | 6.2   | 6.3   | 6.1   | 6.2   |
| 建物面積 | 西部   | 面積(m <sup>2</sup> ) | 100.1 | 100.0 | 100.0 | 99.6  | 99.4  | 99.0  | 98.9  | 99.1  | 99.1  | 99.5  | 99.6  | 98.9  | 99.0  | 99.3  |
|      |      | 前月比(%)              | ▲0.2  | ▲0.1  | 0.0   | ▲0.4  | ▲0.2  | ▲0.4  | ▲0.1  | 0.2   | 0.0   | 0.4   | 0.1   | ▲0.7  | 0.1   | 0.3   |
|      |      | 前年同月比(%)            | 0.1   | 0.0   | 0.1   | ▲0.2  | ▲0.2  | ▲0.1  | ▲0.5  | 0.1   | ▲0.1  | ▲0.2  | ▲0.2  | 0.2   | ▲0.1  | ▲0.3  |
|      | 千葉県他 | 面積(m <sup>2</sup> ) | 103.5 | 103.5 | 103.6 | 103.4 | 103.2 | 103.1 | 102.6 | 102.7 | 102.6 | 102.4 | 102.2 | 102.4 | 102.3 | 102.0 |
|      |      | 前月比(%)              | 0.1   | 0.0   | 0.1   | ▲0.2  | ▲0.2  | ▲0.1  | ▲0.5  | 0.1   | ▲0.1  | ▲0.2  | ▲0.2  | 0.2   | ▲0.1  | ▲0.3  |
|      |      | 前年同月比(%)            | 0.1   | 0.0   | 0.1   | ▲0.2  | ▲0.2  | ▲0.1  | ▲0.5  | 0.1   | ▲0.1  | ▲0.2  | ▲0.2  | 0.2   | ▲0.1  | ▲0.3  |
| 土地面積 | 西部   | 面積(m <sup>2</sup> ) | 120.8 | 120.1 | 121.3 | 121.5 | 120.8 | 120.5 | 120.3 | 121.1 | 121.3 | 121.3 | 122.8 | 121.5 | 119.7 | 120.0 |
|      |      | 前月比(%)              | ▲0.7  | ▲0.6  | 1.0   | 0.2   | ▲0.6  | ▲0.2  | ▲0.2  | 0.7   | 0.2   | 0.0   | 1.2   | ▲1.1  | ▲1.5  | 0.3   |
|      |      | 前年同月比(%)            | 0.6   | 0.1   | ▲0.3  | ▲0.3  | 0.3   | ▲0.4  | ▲0.4  | ▲0.4  | ▲0.4  | ▲0.7  | ▲0.1  | ▲0.2  | 0.3   | 1.9   |
|      | 千葉県他 | 面積(m <sup>2</sup> ) | 157.5 | 157.6 | 157.2 | 156.8 | 157.3 | 156.6 | 156.0 | 155.4 | 154.3 | 154.2 | 153.9 | 154.3 | 157.2 | 156.8 |
|      |      | 前月比(%)              | ▲0.6  | 0.1   | ▲0.3  | ▲0.3  | 0.3   | ▲0.4  | ▲0.4  | ▲0.4  | ▲0.7  | ▲0.1  | ▲0.2  | 0.3   | 1.9   | ▲0.3  |
|      |      | 前年同月比(%)            | 0.6   | 0.1   | ▲0.3  | ▲0.3  | 0.3   | ▲0.4  | ▲0.4  | ▲0.4  | ▲0.7  | ▲0.1  | ▲0.2  | 0.3   | 1.9   | ▲0.3  |

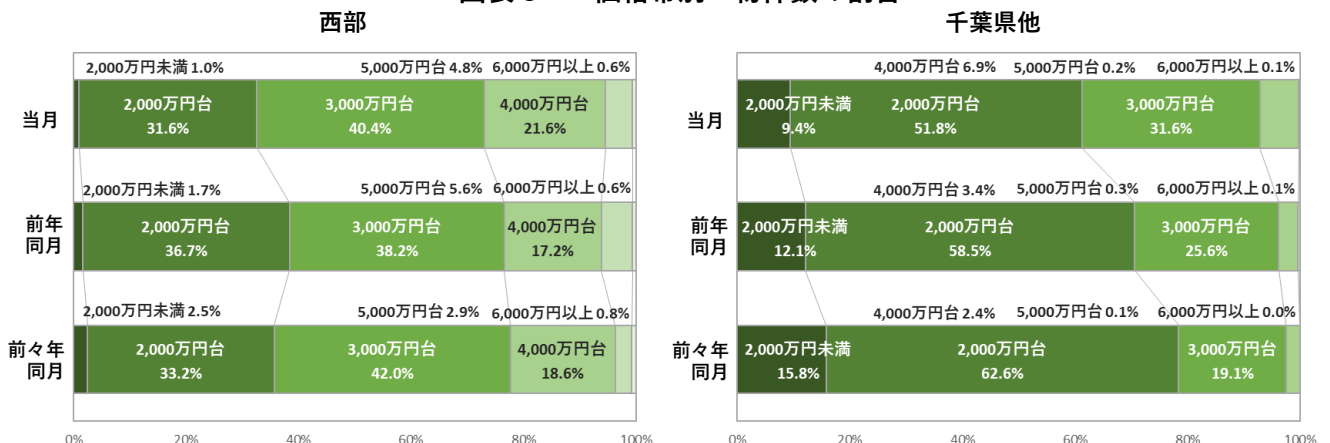
※西部(柏市、松戸市、流山市、我孫子市、市川市、浦安市、習志野市、船橋市)

<図表 2> 2017年1月からの平均価格推移

※価格は1月、7月および当月



<図表 3> 価格帯別 物件数の割合



### 【アットホーム株式会社について】

- 名称 アットホーム株式会社 (At Home Co.,Ltd.)
- 創業 1967年12月
- 資本金 1億円
- 従業員数 1,573名(2020年11月末現在)
- 代表取締役社長 鶴森 康史
- 本社所在地 東京都大田区西六郷 4-34-12
- 事業内容
  - 1.不動産会社間情報流通サービス
  - 2.消費者向け不動産情報サービス
  - 3.不動産業務支援サービス
- 会社案内 <https://athome-inc.jp/>

### 【アットホームラボ株式会社について】

- 名称 アットホームラボ株式会社 (At Home Lab Co.,Ltd.)
- 創業 2019年5月
- 資本金 3,000万円
- 従業員数 9名(2020年11月末現在)
- 代表取締役 庄司 利浩
- 所在地 東京都千代田区内幸町 1-3-2 内幸町東急ビル 4F
- 事業内容
  - 1.人工知能領域に関する研究、開発、販売、管理
  - 2.コンピューターシステム、ソフトウェア、およびサービスの企画、開発、販売
  - 3.不動産市場動向の調査、分析
  - 4.不動産に関する新たな広告および取引手法などの調査、研究
- 会社案内 <https://www.athomelab.co.jp>

#### ◆引用・転載時のクレジット記載のお願い◆

本リリース内容の転載にあたりましては、「アットホーム調べ」という表記をお使いいただきますようお願い申し上げます。

#### 【本リリースに関するお問合せ先】

アットホーム株式会社 PR事務局 ビルコム株式会社 担当:吉武  
TEL:03-5413-2411 E-mail:athome@bil.jp

アットホーム株式会社 マーケティングコミュニケーション部 広報担当:佐々木・西嶋  
TEL:03-3580-7504 E-mail:contact@athome.co.jp

#### 【調査内容に関するお問合せ先】

アットホームラボ株式会社 データマーケティング部 担当:磐前(いわさき)・佐々木  
TEL:03-6479-0540 E-mail:daihyo@athomelab.co.jp

この調査はアットホーム株式会社がアットホームラボ株式会社に分析を委託したものです。アットホーム(株)およびアットホームラボ(株)は本資料に掲載された情報について、その正確性、有用性等を保証するものではなく、利用者が損害を被った場合も一切責任を負いません。また、事前に通知をすることなく本資料の更新、追加、変更、削除、もしくは改廃等を行うことがあります。