

報道関係者各位

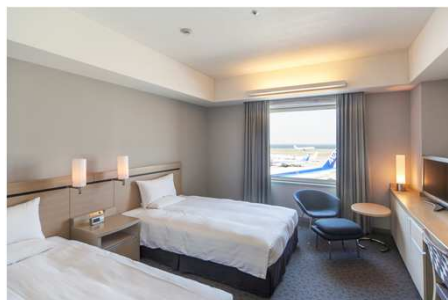
航空教室 in 羽田エクセルホテル東急 “講話「機長と一緒にフライト体験」& 空港ターミナル散策& 機体整備工場見学” 宿泊プランを販売

羽田エクセルホテル東急(所在地:東京都大田区、総支配人:寺井豊)では、2013年8月18日(日)ご一泊の行程にて、航空教室を開催いたします。元日本航空機長小林宏之様による講話、羽田空港国内線旅客ターミナルの散策、機体整備工場見学、宿泊はホテル滑走路側客室をご用意と、羽田空港でしか体験出来ないオリジナル企画でございます。お子様の自由研究や、夏休みのご家族の思い出に、羽田空港満喫プランをぜひお楽しみ下さい。

- プラン名称 航空教室in羽田エクセルホテル東急
講話「機長と一緒にフライト体験」& 空港ターミナル散策& 機体整備工場見学 宿泊プラン
- 開催日 2013年8月18日(日)よりご一泊
- プラン行程
 - 8月18日(日)
 - 11:00～12:30 日本航空機体整備工場見学(約90分) ※機体工場見学は参加ご希望の方のみとします。
※機体工場見学は、JALが社会活動の一環として無料にて実施しているものです。
 - 13:00～14:00 ホテルレストラン「フライヤーズテーブル」にて昼食(ランチバイキング)
 - 14:30～15:30 羽田空港国内線旅客ターミナル散策
ターミナル見学以降、チェックイン 自由時間 お部屋は滑走路側客室をご用意します。
 - 8月19日(月)
 - 各自朝食
 - 10:30～12:00 ホテル内会場にて、元日本航空機長 小林宏之様による講話「機長と一緒にフライト体験」
講話終了後解散となります
- ※詳しい行程は参加申込みのお客様に後日お知らせいたします。時間は前後する場合がございます。
- 販売価格 大人(中学生以上)15,000円～・小学生11,000円～(3名様1室利用時 消費税・サービス料込)
- 販売開始日 2013年7月12日(金)
- 募集人数 40名様 ※定員になり次第締め切りとさせていただきます。
- 申込み方法
 - 当プランはお電話のみの予約申込みとさせていただきます。
 - ご予約受付時間 : 09:30～18:00
 - ご予約、お問い合わせ : TEL 03-5756-6000 客室予約まで
 - ※お申込み時に参加希望者全員のお名前・年齢と、代表者のご住所・連絡先が必要となります。
 - ※本プランのお申込みは小学生以上とさせていただきます。尚、小学生の場合は、成人による同伴が必要となります。
- 協 力 日本空港ビルデング株式会社



国内線第2旅客ターミナル



滑走路側プレミアムツインルーム



機体整備工場風景

本件に関するお問い合わせ

羽田エクセルホテル東急 広報担当 高遠 または 萩原
TEL:03-5756-6000 FAX:03-5757-0706 URL www.haneda-e.tokyuhotels.co.jp

【別資料】

(1) 講師紹介と講話内容

講師：小林 宏之(元日本航空機長)



2010年2月撮影

【本人略歴】

1946年 10月 愛知県新城生まれ
1968年 5月 日本航空(株)入社
2010年 3月 日本航空 退社
2010年 5月 日本航空機操縦士協会副会長

【パイロット歴】

乗務機種: B727 DC8 B747 DC10 B747-400
乗務路線: 日本航空が運航した全ての国際路線及び主な国内線(海外65空港・国内12空港)
飛行時間: 18,500時間(地球800周に相当)
入社以来42年間一度も病欠、自己都合でスケジュールの変更なし。

【主な社歴】

飛行技術室長、運航安全推進部部長、運航本部副本部長、広報担当役員付部長。

【その他略歴】

首相特別便機長や、湾岸危機時の邦人東南アジア人救出機機長などを務める。

【著書】

「機長の集中術」「機長の健康術」「JAL最後のサムライ機長」「グレートフライト、JALで飛んだ42年」など。

講話テーマ：「機長と一緒にフライト体験」

実際のフライト時の写真や動画、管制官との交信の音声などを交えて、日本航空が運航した全ての国際線を飛んだ唯一の機長と一緒に疑似フライト体験をしてみましょう。他では見ることの出来ない、高度一万メートルから撮った貴重な地球の姿の写真もたくさんご紹介いたします。

(2) 羽田空港国内線旅客ターミナル散策 ※協力: 日本空港ビルデング株式会社

羽田空港国内線のインフォメーションセンターや日本初の空港内美術館をご案内していただけるほか、羽田空港限定のスイーツ、スタッフおすすめの撮影スポットについても教えていただきます。



国内線インフォメーションセンター



空港内美術館(イメージ)