



KANAZAWA TOKYU HOTEL

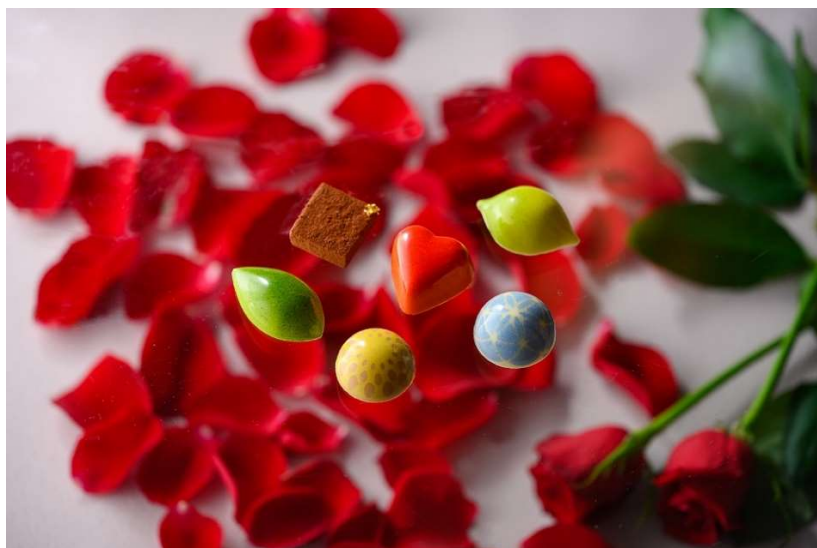
報道関係者各位

配信予定日：2025 年 12 月 26 日

金沢東急ホテル

数量限定のバレンタインデーショコラ「クピド」が新登場
金沢東急ホテルが贈る、ショコラ 6 種を詰め込んだ特別な一箱

提供期間：2026 年 1 月 15 日（木）～ 2 月 14 日（土）



URL：<https://www.tokyuhotels.co.jp/kanazawa-h/restaurant/lounge/plan/137099/index.html>

金沢東急ホテル（石川県金沢市香林坊、総支配人：堂田 達矢）では、2026 年 1 月 15 日（木）～ 2 月 14 日（土）の期間、ラウンジ「マレ・ドール」にて、バレンタイン限定ショコラ「クピド」を販売いたします。

ローマ神話における愛の神の名を冠した本商品は、珠洲塩の生チョコレートをはじめとする個性豊かな 6 種のショコラを詰め合わせた、ホテルメイドならではの華やかな一箱。わずか 60 個の限定販売となっており、まさに一期一会の特別な逸品です。大切な方への贈り物にはもちろん、忙しい日々の中で自分自身を満たす“大人のためのバレンタインショコラ”としても選びたくなる限定商品です。

■ 「クピド」愛の神を冠するショコラ

「Cupid（クピド）」は、ローマ神話における愛と情熱の象徴。恋の矢を放つ翼ある幼い神として描かれ、古来より“愛を届ける存在”として語り継がれてきました。その名を授かった本ショコラは、色彩豊かで愛らしい 6 種のチョコレートを宝石のように詰め合わせた、華やかなバレンタイン限定商品です。



【珠洲塩の生チョコレート】

能登半島珠洲の清らかな塩が、カカオ 61%のビターチョコレートの深みを一層引き立たせます。口溶けとともに広がる塩のミネラルと、洗練された苦味が織りなす、大人の感性を刺激する一粒です。



【フランボワーズハート】

愛の矢を思わせる真紅のハート形。カカオ 66% のビターチョコレートで、情熱的なフランボワーズガナッシュとコンフィチュールを包み込みました。優雅な酸味と苦味が響き合う、上品な一粒です。



【レモンホワイト】

気品あるホワイトチョコレートが、爽やかなレモンクリーム of 鮮烈な輝きを優しく包みます。雑味のない甘さと爽快な酸味の対比が、洗練された特別な至福の時を演出いたします。



【ピスタチオホワイト】

生命力溢れるグリーンが印象的なしずくのフォルム。濃厚なピスタチオの風味を、ミルクィで上品なホワイトチョコレートが包み込みます。自然の恵みを閉じ込めた、気品ある味わいです。



【バナナミルク】

35% と 40% のブレンドミルクチョコレートが、熟したバナナの甘美なガナッシュを丁寧に包み込みました。心を満たす柔らかな口溶けと、ノスタルジックで贅沢な調和をお楽しみください。



【チャイバニラ】

静謐な水色が目を引く、繊細な美しさ。40% ミルクチョコレートのチャイと芳醇なバニラのガナッシュを、純白のホワイトチョコレートで閉じ込めました。異国情緒あふれる大人の探求心を満たします。

ひと粒ごとの個性が響き合い、箱を開いた瞬間にジュエリーケースのような華やぎが広がります。贈る喜びと、自分自身の感性を満たす時間を大切にしたい大人の女性に寄り添うショコラです。

■ 金沢の美意識を纏った、ホテルメイドショコラ

兼六園の静謐な庭園美、金沢 21 世紀美術館のモダンアート、金沢駅・鼓門の象徴的な竹まい——金沢市は、伝統と現代が美しく調和し合う街として、訪れる多くの旅人を魅了してきました。その調和は菓子文化にも息づき、加賀百万石の歴史と茶の湯文化を背景に発展し、上生菓子や落雁など季節を映す和菓子が育まれてきました。菓子全般への関心も高く、洋の技術との融合によって“金沢らしい美意識を宿したショコラ文化”へと発展しています。



©石川県観光連盟

金沢東急ホテルが手がける「クピド」は、この土地が大切にしてきた“**細部へのこだわり**”を礎に、ひと粒に豊かな香りと上品な美しさを閉じ込めたホテルメイドショコラです。大切な贈り物を、一層特別なひとときへと昇華させてくれる至高の一箱として誕生しました。

■ 工芸品のように美しい、オリジナルパッケージ

パッケージは、金沢東急ホテルが監修したオリジナルデザイン。金沢の洗練された美意識とバレンタインの華やかさを調和させ、当ホテルのロゴを格調高い箔押しで施した、金沢らしい気品あふれるデザインに仕上げました。その美意識を体現する上品な装丁は、金沢の文化を表すような“**凛とした美しさ**”と、ホテルギフトとしての高級感を両立。観光のお土産にも選ばれる、贈る瞬間までも特別に演出する“**金沢らしい一箱**”です。

<ペストリーシェフ 櫻井コメント>

「クピド」は、大切な方へのバレンタインギフトとしてはもちろん、**金沢旅行の思い出**として、日々頑張るご自身を慈しむ**一箱**としても、お楽しみいただければ嬉しいです。ホテルメイドならではの**上質な味わい**と、**金沢の美意識**を纏ったショコラを、ぜひ心ゆくまでご堪能ください。

■ Cupid (クピド) 概要

【内容】

- ・珠洲塩の生チョコレート
- ・フランボワーズハート
- ・レモンホワイト
- ・ピスタチオホワイト
- ・バナナミルク
- ・チャイバニラ

期間：2026年1月15日（木）～2月14日（土）

場所：ラウンジ「マレ・ドール」（2F）

時間：10:00～22:00（L.O.21:30）※火曜日のみ 10:00～15:00（L.O.14:30）

料金：2,500円（限定60個）（※予定数量に達し次第、販売終了）

URL：<https://www.tokyuhotels.co.jp/kanazawa-h/restaurant/lounge/plan/137099/index.html>

※1日の販売個数には限りがございます。※写真はすべてイメージです。※表示料金にはサービス料13%・消費税10%が含まれております。

※食材の入荷状況により、期間の途中で終了する場合がございます。※食材アレルギーのある方は、予めスタッフにお知らせください。

ラウンジ「マレ・ドール」 概要

ゆったりとした時間の流れる、落ち着いた雰囲気のレストランです。ホテルならではの洗練された味わいと優雅なひとときをお楽しみいただけます。

ご家族やご友人、お一人での休憩やお待ち合わせ、夜はくつろぎの一杯など、様々なシーンでご利用ください。

フロア：2 階

席 数：40 席/ 全席禁煙

営業時間：10:00～22:00 (L.O.21:30)

※火曜日のみ 10:00～15:00 (L.O.14:30)

TEL：076-231-3913 (レストラン直通)

URL：<https://www.tokyuhotels.co.jp/kanazawa-h/restaurant/index.html>



金沢東急ホテル 概要

金沢の中心地・香林坊に位置しており、21 世紀美術館、兼六園やひがし茶屋街、金沢城公園など主要な観光地へのアクセスは抜群です。全 233 室の客室は、贅を尽くしたロイヤルスイートからゆとりあるシングルルームまで心地よくくつろぎ感と機能性にあふれています。温故知新のおもてなしをテーマとし、古都金沢の伝統と現代の便利さが融合したラグジュアリーな空間で非日常を心ゆくまでお楽しみいただけます。



所在地：〒920-0961 石川県金沢市香林坊 2-1-1

内 容：部屋数 233 室、レストラン、ラウンジ、バー、宴会場 5 ケ所

TEL：076-231-2411 (代表電話)

URL：<https://www.tokyuhotels.co.jp/kanazawa-h/index.html>

本件に関する取材・お問い合わせ先

金沢東急ホテル 広報・宣伝 益江（ますえ）、山崎（やまざき）

TEL：076-231-3912(宴会事務所直通) FAX：076-265-6481

メール：益江（ますえ）Mail：a.masue@tokyuhotels.co.jp