



2026年5月21日
博多エクセルホテル東急
博多東急 REI ホテル

**博多の東急ホテルズ 2 施設が、国際基準の ESG 認証「4 御衣黄ザクラ」を取得。
地域文化と連携したサステナブルな取り組みが高い評価に**

博多エクセルホテル東急、博多東急 REI ホテル（福岡市博多区／総支配人:池田 賢治）は、4月27日に宿泊施設
の環境・社会への取り組みを評価する認証「Sakura Quality An ESG Practice（以下、サクラクオリティグリーン）」に
おいて、「4 御衣黄（ぎょいこう）ザクラ」を同時に取得したことをお知らせします。



本認証は、環境への配慮や地域社会との共生、健全な運営体制など、持続可能な観光を実現するための取り組みを総合的に
評価する制度です。「4 御衣黄（ぎょいこう）ザクラ」は、その中でも高い水準でこれらの取り組みが実践されている施設に付与さ
れる評価であり、東急ホテルズが継続的に推進してきた各種取り組みが評価された結果となります。

博多エクセルホテル東急：<https://www.tokyuhotels.co.jp/hakata-e/guide/sakura-quality-certified/index.html>

博多東急 REI ホテル：<https://www.tokyuhotels.co.jp/hakata-r/guide/sakura-quality-certified/index.html>

■サクラクオリティグリーンについて

サクラクオリティグリーンは、株式会社サクラクオリティマネジメントが運営する、日本発の宿泊施設向け ESG 認証制度です。持続
可能な観光に関する国際的な枠組みとして広く参照されているグローバル・サステナブル・ツーリズム協議会（GSTC）の基準に
整合した評価項目に基づき、環境配慮や地域社会との共生、ガバナンスなど、172 項目にわたる評価が行われ、その達成度
に応じて 5 段階で評価されます。評価項目は難易度に応じて段階的に設定されており、最上位評価である「5 御衣黄ザクラ」の

取得には、すべての基準を満たすことが求められます。

■取り組みと評価について

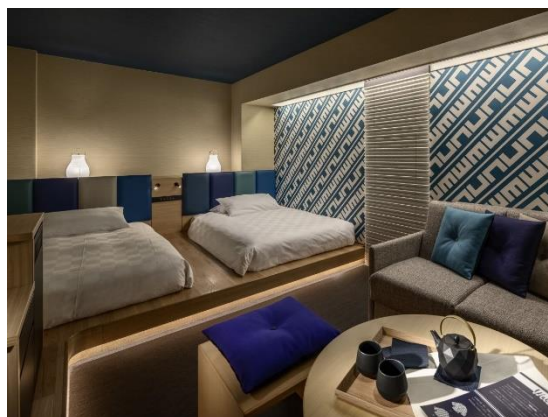
本認証の取得にあたっては、2施設が連携し、古くから港湾都市として発展してきた博多の文化を取り入れながら、新たな滞在価値の創出に努めてまいりました。両施設ともに、博多織や博多祇園山笠をモチーフとしたインテリアを取り入れ、地域文化の魅力を体験として提供しています。さらに、地域との連携を重視し、持続可能な観光に資する取り組みを推進しています。

具体的には、博多エクセルホテル東急では地元企業と連携し、草ストローのリユース事業に参画するなど、資源循環に配慮した施策を実施しています。また、博多東急 REI ホテルでは環境負荷の低減に向け、オール電化による施設運営を採用し、エネルギー効率の向上や二酸化炭素排出量の抑制を図っています。

これらの取り組みに加え、各施設における日常的な運営やサービスを通じた活動も含め、総合的に評価された結果、今回の認証取得に至りました。



博多エクセルホテル東急 草ストローリユース



博多東急 REI ホテル コンセプトルーム

■今後の展望

今後も博多エクセルホテル東急、博多東急 REI ホテルでは、地域社会との連携をさらに強化しながら、環境負荷の低減や持続可能な取り組みを一層推進してまいります。博多エリアにおける滞在価値の向上を図るとともに、お客様にとって心地よく安心して滞在いただける環境づくりに努めてまいります。

■総支配人 池田 賢治からのメッセージ

この度のサクラクオリティグリーンの「4 御衣黄ザクラ」取得は、地域の皆様と連携したホテル運営の結果と認識しております。博多エクセルホテル東急では「草ストローリユースプロジェクト」に参画し、自然由来の草ストローを導入しており、使用後は草ストローを回収して地域で再利用されています。博多東急 REI ホテルでは「オール電化」により環境負荷低減を図っており、地域の皆様とお客様を繋ぐ架け橋として、環境配慮と地域活性の両立を目指した運営を行っております。今後もさまざまな活動を通して環境負荷を軽減し、持続可能な社会づくりに貢献してまいります。

■博多エクセルホテル東急 概要

福岡・中洲エリアに位置し、地下鉄「中洲川端駅」から徒歩約 1 分という抜群の立地にあるホテルです。客室は落ち着いた色調でまとめられた上質な空間となっており、館内にはレストランや宴会場を備え、ビジネスから観光まで幅広いシーンにご利用いただけます。

所在地 福岡県福岡市博多区中洲 4-6-7

電話番号 092-262-0109

施設概要 客室数 308 室、レストラン、バンケット

公式ウェブサイト <https://www.tokyuhotels.co.jp/hakata-e>



■博多東急 REI ホテル 概要

博多東急 REI ホテルは、JR 博多駅博多口から徒歩約 3 分、福岡空港から地下鉄で約 5 分とアクセス至便で、ビジネスや観光の拠点に最適なホテルです。ゆとりある客室とホテル自慢の朝食で、快適なつろぎのひとときをお過ごしいただけます。館内には無線 LAN 対応のゲストラウンジを備え、挽きたてのコーヒーなどのフリードリンクサービスも用意しており、快適な滞在環境を提供しています。

所在地 福岡県福岡市博多区博多駅前 1-2-23

電話番号 092-451-0109

施設概要 客室数 204 室、ゲスト用ラウンジ、自動販売機コーナー

公式ウェブサイト <https://www.tokyuhotels.co.jp/hakata-r/index.html>



本件に関する取材・お問い合わせ先

博多エクセルホテル東急 広報 /丸木・仲・緒方 TEL : 092-262-0109

E-mail : hakata-sales@tokyuhotels.co.jp

〒810-0801 福岡県福岡市博多区中洲四丁目 6-7