

2017年4月7日

“水の都・大阪”をイメージした客室が誕生。

新大阪江坂東急 REI ホテル 13階・14階の客室フロア「S-Class」(102室) 全面リニューアル



CLASS デラックスツイン

新大阪江坂東急 REI ホテル（大阪府吹田市、総支配人：水谷徳之）は、13階・14階の客室フロア「S-Class」(102室)を全面リニューアルし、2017年3月31日より販売を開始しました。グレーベースの空間に上質な素材感を持つ白木調家具、黒や青をアクセントにしたカラーリングを施し、お部屋のカーペットやクロスには、水紋（水面に起こる波紋）をかたどったデザインで“水の都・大阪”のイメージを表現しております。コンパクトな家具の導入により居住空間を広げ、ゆったりした空間を演出しております。また機能面・セキュリティ面の見直しも図りました。昨今のモバイル普及に伴いナイトテーブルにUSBプラグを設置、エレベーターにはセキュリティシステムを配し、「S-Class」フロアにご滞在のお客さまのみ13階・14階にはお上がりいただけるようになりました。

女性専用客室「S-CLASS レディスシングル」も「女性のあつたら嬉しいをカタチに」をテーマに改装しました。女性のお客さまに心からリラックスしていただけるよう、マッサージクッション・スチーマー「nanoe（ナノイー）」・アロマディフューザーなどを設置、無料レンタルアイテムとしてレッグリフレ・美顔ローラー・つかみもみマッサージャーをご用意しております。

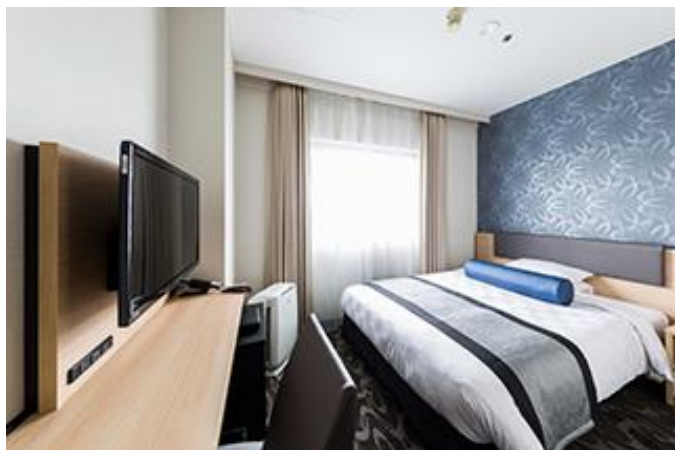
（無料レンタルアイテムは数に限りがございます。）



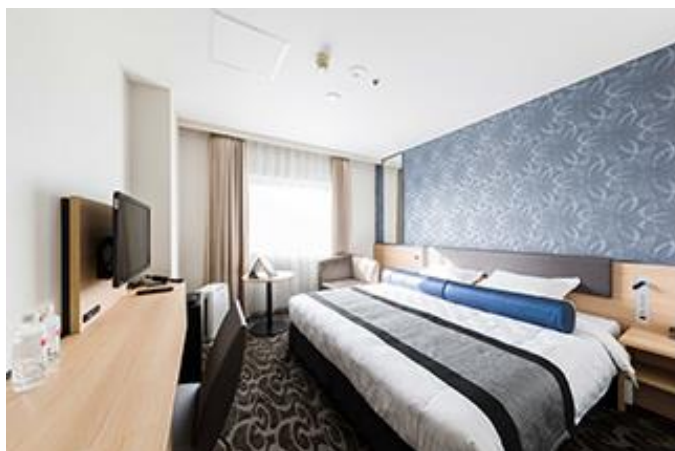
S-CLASS レディスシングル

またリニューアルを記念し、「S-Class」フロアをご利用いただける Web 限定プランを販売しております。新大阪江坂東急 REI ホテルでは、「S-Class」フロアの特徴を活かし、お客さまにお寛ぎいただける宿泊プランを提供してまいります。

- 公式 Web サイト <https://www.esaka.rei.tokyuhotels.co.jp/ja/stay/feature-01/index.html>
- WEB 限定プランサイト <https://www.esaka.rei.tokyuhotels.co.jp/ja/stay/plan/1416133801909.html>



S-CLASS シングル (左) ツイン (右)



S-CLASS キングサイズベッドダブル (左) ヘッドボードの USB プラグ・読書灯 (右)



アロマディフューザー (左)・スチーマー「nanoe (ナノイー)」(右)





マッサージクッション (左) 美容ドライヤー「リュミエリーナ ヘアビューザー」(右)



レッグリフレ (左) つかみもみマッサージャー (中) 美顔ローラー (右)

### ■新大阪江坂東急REIホテル 概要

所在地：〒564-0051 大阪府吹田市豊津町9-6

TEL：06-6338-0109 (代表)

部屋数 363室、レストラン 1ヶ所、宴会場 5ヶ所

※2015年4月1日、株式会社東急ホテルズのブランド

再編に伴い、新大阪江坂東急インから名称変更



<本件に対するお問い合わせ先>

新大阪江坂東急REIホテル 販売促進 伊藤 (いとう)

電話：06-6338-0109

ファックス：06-6338-8010

メールアドレス：mi.ito@tokyuhotels.co.jp