

NEWS RELEASE

「横浜東急 REI ホテル」の開業日を2020年4月24日(金)に変更いたします

横浜東急 REI ホテル(神奈川県横浜市西区みなとみらい四丁目、総支配人:矢島 雅哉)では、開業日を当初予定の2020年4月7日(火)から4月24日(金)に変更させていただきます。

ホテルでは、当初予定の開業日を目指し順調に準備を進めてまいりましたが、新型コロナウイルス感染症の拡大防止への取り組みが引き続き求められていることから、開業日を変更することといたしました。

なお、既にご予約をいただいている4月7日から23日までのご宿泊分については、近隣の「横浜ベイホテル東急」をご案内させていただきます。

4月24日以降のご宿泊ならびにレストランのご予約については、公式WEBサイトなどで引き続き承っております。

■所在地

神奈川県横浜市西区みなとみらい4-3-6
みなとみらい線 新高島駅 徒歩約2分、
みなとみらい駅 徒歩約10分
JR・東急線・京急線他 横浜駅 徒歩約10分

■施設構成

1階:ホテルエントランス
9階:フロント ロビー レストラン
10階~15階:客室(234室)

■公式WEBサイト

<https://www.yokohama-rei.com>



本リリースに関するお問い合わせは下記宛にお願いいたします。

(ご予約に関して) 横浜東急 REI ホテル 担当:石川

TEL:045-663-0109 FAX:045-663-7887 E-mail: h.ishikawa@tokyuhotels.co.jp

(報道関係の皆様) 株式会社東急ホテルズ 担当:三井

TEL:03-3477-6019 FAX 03-3477-9639 E-mail: t.mitsui@tokyuhotels.co.jp

横浜東急 REI ホテルについて

「横浜東急 REI ホテル」は、オフィスやホール等の開発が進むみなとみらいエリアの新高島駅より徒歩約 2 分、さらに横浜駅やみなとみらい駅から徒歩約 10 分という利便性の高い立地にあります。ホテルのメインターゲットをミレニアル世代とした、刺激とくつろぎがシームレスにつながるライフスタイルホテルです。

音と光と映像が交錯する賑やかな「動」のロビー、一日の疲れを優しく包み込む「静」の客室など、多彩な空間を「WARP」しているような感覚を体験できます。レストランのビストロチャイナ「ENCORE(アンコール)」は、食の東急ホテルズの洋食と横浜の特色である中華をアレンジした新感覚のカジュアルレストランです。

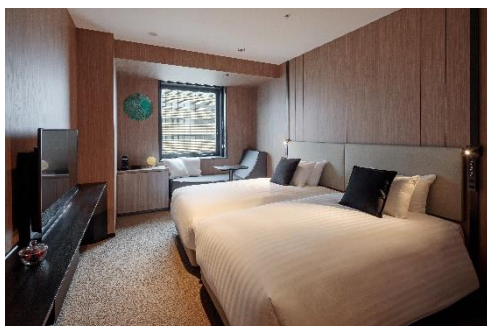
新たな開業日を目指して一層の準備を進めてまいります。ぜひ、横浜東急 REI ホテルにご期待ください。



月の照明が印象的なロビー

■客室構成

客室タイプ	広さ	ベッド幅	室数
クイーンルーム	19.2 m ² ~22.1 m ²	160 cm × 1 台	54 室
ツインルーム	21.4 m ² ~32.6 m ²	110 cm × 2 台	175 室
デラックスツインルーム	33.0 m ²	110cm × 2 台	3 室
アクセシブルルーム	34.1 m ²	110 cm × 2 台	2 室



客室(ツインルーム)



レストラン ビストロチャイナ「ENCORE」

■レストラン

ビストロチャイナ「ENCORE(アンコール)」(68 席)

朝食 7:00~10:00、ランチ 11:30~14:30、ティー 14:30~17:30、ディナー 17:30~22:00