

2021/12/8

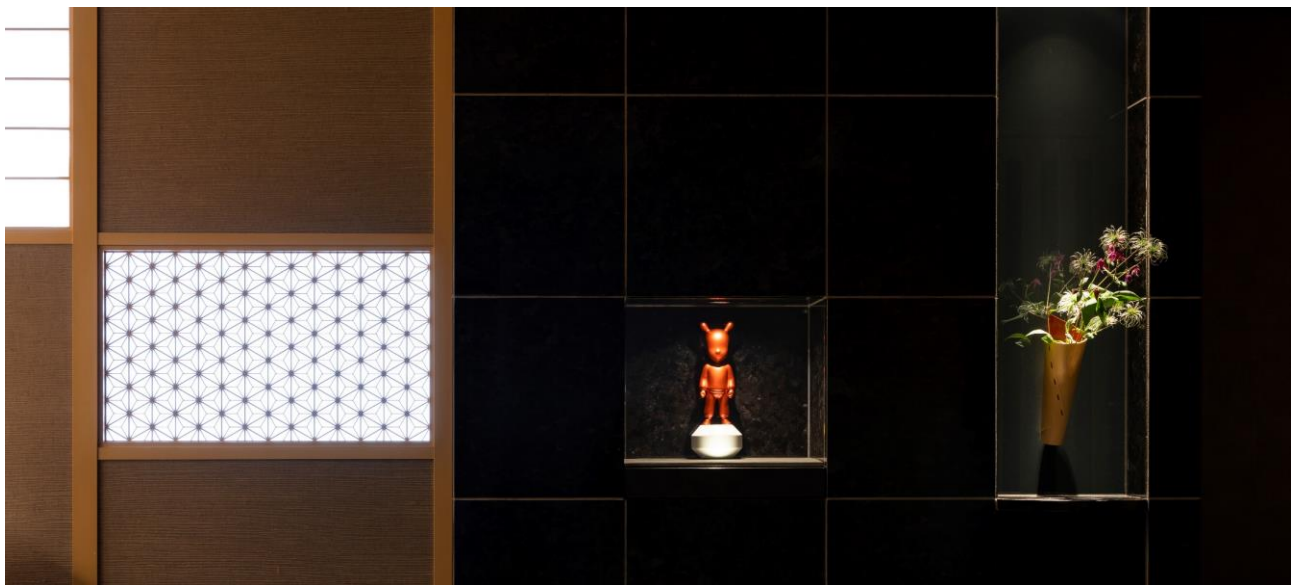
ザ・キャピトルホテル 東急
リヤドロジャパン株式会社

インテリアタイアップ

「ザ・キャピトルホテル 東急 × LLADRÓ」

ポーセリンの個性と和モダンが調和して輝く期間限定のコラボレーション

2022年1月12日(水)～5月5日(木・祝)



ザ・キャピトルホテル 東急(千代田区永田町、総支配人:末吉 孝弘)、リヤドロジャパン株式会社(中央区銀座、代表取締役社長:周 凱梁 コリン)は、2022年1月12日(水)から5月5日(木・祝)までの期間限定のインテリアタイアップ「ザ・キャピトルホテル 東急 × LLADRÓ」について共同で発表いたします。

延べ40点以上の作品を館内に配する本タイアップで最も精査を尽くした空間は、和モダンを基調にした広さ約100㎡の客室「ガーデン スイート」。この客室を惜しみなく2部屋使用し、“クラシック”をテーマにした繊細で可憐な美を楽しめる空間と、“モダン”をテーマにした大胆で新鮮な創意を感じる空間の計2種類のコンセプトチャールームを創りあげました。また、パブリックエリアにはリヤドロの技術の粋と贅を尽くしたハイポーセリン作品を複数展示。さらに27階に位置する日本の伝統的な設えを織り込んだクラブラウンジ「The Capitol Lounge SaRyoh」にも和をインスパイアした作品をあしらい、より一層空間の情緒に深みを加えました。

世界120ヶ国以上で展開しているスペインのラグジュアリーポーセリンアートブランド「リヤドロ」と、国内45ホテルを運営する東急ホテルズグループのフラッグシップホテル「ザ・キャピトルホテル 東急」が、両ブランドの新たな表現スタイル開拓を目的にプロジェクトチームを発足。和の趣を感じさせるホテル館内と、ポーセリンアートの無限の造形美が織り成す他に類を見ない非日常の世界は、企画始動から約半年の期間を経て実現に至りました。

国籍は異なれども共に半世紀以上の歴史を刻む2つのブランドの共通点は“伝統と挑戦”でした。リヤドロが掲げる“時代とともに進化を遂げながら人々の暮らしに寄り添い、上質で豊かなライフスタイルを提案し続ける”というビジョンは、ザ・キャピトルホテル 東急のブランドコンセプト“不易流行”と符合する点が多くあり、両社が運命的だと振り返る本タイアップには、“長年かけて育んできた本物の上質を届けたい”という想いが籠められております。

《 各社代表のコメント 》



ザ・キャピトルホテル 東急
総支配人 末吉 孝弘 Takahiro Sueyoshi

リヤドロ社さまの作品一つひとつは、単なる調度品ではなく、作品に秘められた個々のストーリーと、その作品に込められたそれぞれのアーティストの魂が宿り、芸術作品域に達し、見る者を飽かさせないばかりか圧倒し感動をよびます。ザ・キャピトルホテル 東急の今回のコンセプトアルルームの中で、様々な表情を見せるリヤドロ社さまの作品を眺めながら、お客さまが感じたインスピレーションや作品の背景などに想いを馳せ、豊かな時の流れを感じていただけたら幸いです。両社の現状に留まることなく、永遠に進化し続け、常に新たな感動と発見を提供する姿勢、『不易流行』、伝統と挑戦の融合と共演をこの機会にゆつくりと宿泊することで味わっていただければ幸いです。リヤドロ社とザ・キャピトルホテル 東急の奇跡と必然のコラボレーションをご期待ください。



リヤドロジャパン株式会社
代表取締役社長 周 凱梁 コリン Colin Chow

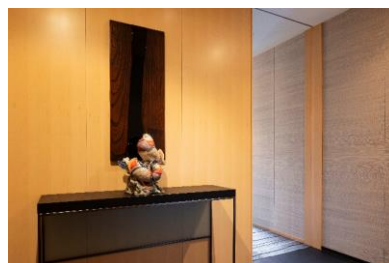
この度、ザ・キャピトルホテル 東急さまの和モダンを基調とした館内に、わが社のハイパーセリンコレクションをはじめとした多数の作品を展示させていただくコラボレーションが実現したことを大変光栄かつ誇りに思います。スペインのラグジュアリーポーセリンアートブランドであるリヤドロは、伝統的な作品からインテリアデザインの作品やライティングへと時代とともに進化を遂げながら、人々の暮らしに上質で豊かな美を提案し続けています。この進化の過程で、私たちはアーティストの優れたハンドメイドの技術による伝統を踏まえつつ、一方で、お客さまのライフスタイルに合った新しい風を取り込み、現代的なコレクションを作ることに挑戦し続けています。まさしくザ・キャピトルホテル 東急さまのブランドコンセプト『不易流行』とわが社のビジョンが符号するところであります。ザ・キャピトルホテル 東急での心とらぐ上質な時間を、美しいリヤドロ・コレクションに囲まれてお過ごしください。

◇◆インテリアタイアップ「ザ・キャピトルホテル 東急 × LLADRÓ」概要◆◇

- [期間] 2022年1月12日(水)～5月5日(木・祝)
- [実施場所] ・3階 パブリックエリア(フロントレセプション周辺 / 客室階行きエレベーターホール)
 ・5階 コンセプトチュアルルーム
 - リヤドロ クラシック スイート (現ガーデン スイート 502号室)
 - リヤドロ モダン スイート (現ガーデン スイート 503号室)
 ・5階 パブリックエリア
 ・27階 スイート・クラブフロア宿泊者さま専用クラブラウンジ「The Capitol Lounge SaRyoh」
- [客室情報] 客室タイプ: ガーデン スイート
 フロア 5階 / 広さ 105.5㎡ / 定員 1～3名さま /
 料金 202,400円～(2名さま1室利用の場合)
 ※上記料金はサービス料15%・消費税10%が含まれております。また、東京都宿泊税が別途加算されます
- [作品情報] 別添資料参照

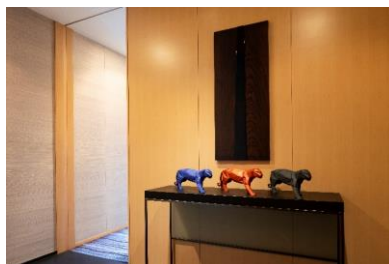
5階 コンセプチュアルルーム

リヤドロが放つ美しさはクラシックとモダンのテーマに分かれても、ザ・キャピトルホテル 東急がもつ和モダンの趣に素晴らしく融合。どちらの個性を側に感じていたいか悩むのも一興です。



“リヤドロ クラシック スイート”

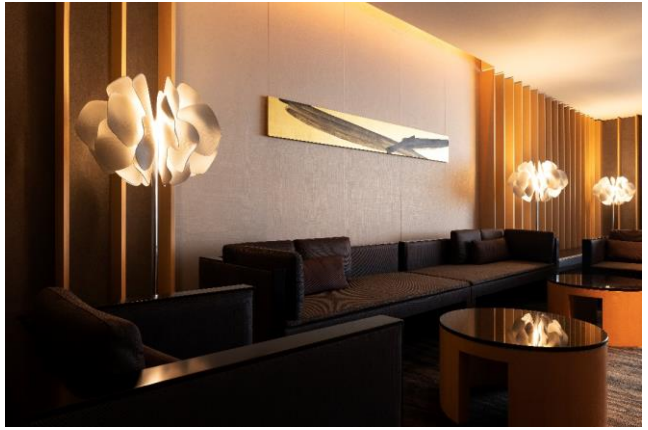
リヤドロアーティストのハイレベルな技術が光る動物の作品は今にも動き出しそうなほど写實的に再現され、いつまでも愛でていられる仕上がり。また、ライティングの高貴な彩りとフォルムが、シックな室内をより上品に昇華させます。



“リヤドロ モダン スイート”

世界の有名デザイナーや現代アーティストとのコラボレーションにより誕生したポーセリンアートなどを展示。作品から漂う個性的な作風と絶妙に溶け合った室内は、新たな感性を刺激するきっかけになるかもしれません。

3階 パブリックエリア



メインロビーとフロントレセプションを繋ぐバルデスク前の通路には、8の字を描いた龍が鎮座。エネルギーの源を象徴する龍、無限∞を象る8、また漢数字の八は末広がりを意味し、極めて縁起の良い作品で訪れる全ての人の運気上昇を願い展示いたしました。また、フロントレセプションに配した花卉の柔らかな曲線を彷彿とさせるライティングと、木のルーバーの直線的な設えのコントラストが、いつもとは異なる安らぎの空気を醸し出しています。



客室へ向かうエレベーターホールには、3月3日(木)までは雛人形、5月5日(木・祝)までは端午の節句にちなみ若武者を展示。日本の伝統要素を織り込むことで和の情緒をさらに際立たせます。

5階 パブリックエリア



中央に展示されたシンボリックな作品は、リヤドロの真骨頂であるハイポーセリンコレクションから物語「シンデレラ」をテーマにしたものをセレクト。王宮に向かう一歩を踏み出したシンデレラは“幸福のはじまり”を象徴しています。



27階 The Capitol Lounge SaRyoh

まるでそこに在ることが本来の姿であるかのように飾られた流鏝馬は武士の嗜み、または神事を想起させます。傍らに佇む伊達政宗の書簡掛け軸と響き合い、気が漲るような空間に仕立てました。

ザ・キャピトルホテル 東急では、新型コロナウイルス感染症の予防対策を下記のように行っております。なお、日本政府および東京都、関係機関の示す方針に準じ、営業内容などに変更が生じる可能性があります。

【お客さまへのお願い】



マスクの着用



手指の消毒



健康申告書へのご協力



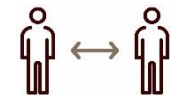
マスク・フェイスシールドの着用



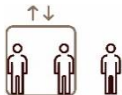
間隔を空けたご案内



飛沫防止シートの設置



ソーシャルディスタンス



エレベーターご利用の人数制限



従業員の日々の検温



拭き上げ消毒



従業員の手洗いの徹底

インテリアタイアップ「ザ・キャピトルホテル 東急 × LLADRÓ」に関するお問い合わせ

<https://www.tokyuhotels.co.jp/capitol-h/stay/plan/83171/index.html>

ザ・キャピトルホテル 東急 宿泊予約

Tel. 03-3503-0109(代表)

【ザ・キャピトルホテル 東急】

14室のスイートルームを含む全251室の客室のほか、多彩なレストラン&バー、ペストリーブティック、5つの宴会場、20mのインドアプールを有する会員制フィットネスクラブやトリートメントサロンを完備しています。世界中から訪れるゲストに、洗練された和のたしなみで日常から解き放たれた「和らぎ」をお届けする、世界に一つだけのホテルです。なお、世界的に権威あるトラベルガイド“フォーブス・トラベルガイド 2021”にて5つ星を獲得しております。

【リヤドロジャパン株式会社】

スペインのラグジュアリーポーセリンアートブランド。1953年の創業以来、リヤドロの作品はすべてバレンシアにある工房でひとつひとつ手作業で作られています。デザインからモデリング、彫刻、エッチング、絵付けまで、熟練したアーティストとデザイナーのチームが、創業時からの技術や技法を守り、4,000色以上の色彩を組み合わせ、ポーセリンを芸術作品へと仕上げています。贅を尽くした「ハイポーセリン」と呼ばれる特別なコレクションから、現代アーティストとのコラボレーションで生まれた様々なモダンアート作品まで、約120ヶ国以上で展開しています。

本リリースに関するお問い合わせ(報道関係の皆さま)は下記宛にお問い合わせいたします。

【企画・導入について】 ザ・キャピトルホテル 東急 マーケティング 広報担当 石川・水本・伊藤・矢澤

Tel : 03-6206-1576 Fax : 03-3503-0877 Mail : capitol-h.mk@tokyuhotels.co.jp

【監修・リヤドロ作品について】 リヤドロジャパン株式会社 PR 担当: AVALON.INC. 中野

Tel : 03-6434-7333 Fax : 03-6434-7334 Mail : nakano@avalon-inc.jp