

REAtOA

「ワイルドクラフト&プラントベース」の国産植物の恵みに満ちた
自然由来成分 100% のスキンケア『REAtOA-リトア-』



RIDE Inc.（東京都目黒区、代表取締役：國府田 淳）は、吉川ひなのと共創して、内なる“無垢”な美とつながる自然由来のスキンケア、ヘアケアラインを展開するリチュアル・ケアブランド『REAtOA-リトア-』をスタートしました。スキンケアライン「ディープトリートメントローション（化粧水）」と「クラリティスキンスラム（美容液）」を、2026年2月25日（水）から公式オンラインストアにて販売開始します。

『REAtOA-リトア-』は、自然と調和しながら、農薬や化学肥料を使わない国産の「ワイルドクラフト」原料を積極的に採用し、無理なく・無駄なく・持続可能な方法で植物のエネルギーを紡ぐブランド。土地や植物の声に耳を澄ませ、自然の流れに寄り添って育てられた植物は、土地の歴史や生命力を宿しています。私たちは、その土地や植物と向き合いやさしく育む農家さんと協力しながら、植物のもつ本来の力を最大限に引き出し、人と自然、社会が循環する未来のために、ぬくもり溢れるプロダクトを生み出します。

『REAtOA-リトア-』のスキンケア商品は、3つのコンセプト成分「トリプルコンセントレイト*1」「エキナセアエキス*2」「タマヌオイル*3」を使用した贅沢な処方。自然の力をサイエンスで引き出した美容成分を用いることで、肌への効果体感を高めました。自然豊かな新潟県の新潟県五頭山麓にある就労支援施設「あおぞらソラシード」の皆さんに、主成分であるアロエ蒸留水やエキナセア蒸留水の加工をお願いしています。

*1 エクトイン、ハス胚芽エキス、フサフジウツギカルスエキス〈整肌成分〉

*2 ムラサキバレンギク花／葉／茎エキス〈整肌成分〉 *3 テリハボク種子油〈保湿成分〉

2026 年 2 月 25 日（水）新発売

2月11日（水）より 予約受付中

「ディープトリートメントローション」106mL 5,500円（税込） 「クラリティスキンスラム」33mL 7,260円（税込）

『REAtOA-リトア-』公式オンラインストアはこちら <https://www.reatoa.com/>



Online Store

REAtOA - リトア - に 込めた想い

内なる“無垢”な美とつながる
自然由来のリチュアル・ケアブランド。

retreat — ecology — authentic
timeless — organic — alternative

私たちの心に宿る 6 つの想いととも
「awareness to action」の意味するとおり、
気づきから行動へのきっかけでもありたい、
という願いも込められています。



ワイルドクラフト×プラントベース



私たちの製品は、地球にも、ひとにも、動植物にもやさしい「ワイルドクラフト&プラントベース」を軸にしています。一般的にワイルドクラフトは自然の野山に自生する植物を採取して原料化したものを指しますが、私たちにとってのワイルドクラフトは「自然と人との共生の姿勢」をあらわしています。自然と調和しながら、農薬や化学肥料を使わないことを基本とし、無理なく・無駄なく・持続可能な方法で植物のエネルギーを紡ぐこと。これが、私たちの考えるワイルドクラフトの本質です。



土地や植物の声に耳を澄ませ、自然の流れに寄り添って育てられた植物は、土地の歴史や生命力を宿しています。私たちは、その土地や植物と向き合いやさしく育む農家さんと協力しながら、植物のもつ本来の力を最大限に引き出し、人と自然、社会が循環する未来のために、ぬくもり溢れるプロダクトを生み出します。また、『REAtOA-リトア-』の前身である hinalea (ヒナレア) のアイデンティティを受け継ぎ、独自の基準「EARTH COMPASSION INITIATIVE〈アース コンパッション イニシアティブ〉」にもとづいたモノづくりをしています。

トリプルコンセントレイト

※ 3 つのコンセプト成分①

自然の力をサイエンスで引き出した 3 種の自然由来成分を独自に配合。

(エクトイン
〈整肌成分〉)

塩湖など自然界の極限環境に生息する微生物が作り出すアミノ酸由来の発酵成分。乾燥やほこりなど、肌を取り巻く外的要因に着目。うるおいを与えて、ゆらぎやすい肌も健やかに保ちます。ハリ、弾力など年齢とともに気になりやすい部分のケアにも寄り添います。

(ハス胚芽エキス
〈整肌成分〉)

肌本来の持つコンディションを引き出すように、若々しい肌印象をもたらします。ハリや弾力に欠かせない成分としても注目され、年齢とともに変化する肌をサポート。

(フサフジウツギカルスエキス
〈整肌成分〉)

皮膚を保護し、乾燥や摩擦による刺激や肌荒れによるくすみ*を防ぎます。肌をなめらかに整え、美しく澄んだ印象へ導きます。

* 乾燥による

エキナセア
echinaceaタマヌ
tamanuイヨカン
Iyokanツバキ
camelliaアロエ
aloe

『 REAtOA -リトア- 』の ワイルドクラフト原料と背景

成分そのものだけではなく、
背景にある「人や想いを含めて原料」として
捉える視点を大切にしています。

エキナセア（石川県 ペザン農園）

農薬や化学肥料などを使わず土地本来の力を発揮できる環境づくりに 20 年以上取り組みつつ、高齢化で減少が進む農業分野と障害者や高齢者の働く場の確保を求める福祉分野を連携。※3つのコンセプト成分②原料

イヨカン（愛媛県 無茶々園）

40 年以上にわたって環境保全型農業に取り組む農園から、摘果（生育を促進するために間引くこと）された果実を有効活用しています。

タマヌ（沖縄県 ヤラブの木）

池間島をオーガニックアイランドにする夢を掲げ、環境保全や地域福祉など島の課題にアプローチするといった地域デザインを実行しています。※3つのコンセプト成分③原料

アロエ（静岡県 アロエランド）

牧之原市でアロエベラを無農薬栽培。パワフルな生命力をそのまま届けるため、雨水のみで育てることで、驚くほどの粘りを宿し、みずみずしさを保有します。

ツバキ（佐賀県）

加唐島に自生する椿の木から一つずつ丁寧に採取され、コールドプレスで搾油後 3 回濾し、不純物を取り除いて濁りのないオイルに。漁獲高の減ってしまった漁師の雇用創出にもつながっています。

商品詳細

3 つのコンセプト成分「トリプルコンセントレイト^{*1}」「エキナセアエキス^{*2}」「タマヌオイル^{*3}」を全てのアイテムに配合。

※オイルインクリームはエクトイン^{*11}のみを配合

うるおいと透明感^{*}に満ちた、弾むようなハリ肌に

リトア ディープトリートメントローション



(化粧水)
内容量：106mL
価格：5,500 円 (税込)
^{*} 保湿効果による

水の代わりに、アロエベラの果肉を水蒸気蒸留して得られた葉水＝天然芳香蒸留水を贅沢に使用したみずみずしいローション。さらにアロエベラ液汁^{*6}とアロエベラ葉エキス^{*7}を加えることで保湿力をアップさせました。ワイルドクラフト原料:アロエ、ツバキ、タマヌ、エキナセア。主成分としてアロエ蒸留水^{*4}を配合。

うるおいに満ち、透明感^{*}あふれる澄んだ印象の肌に

リトア クラリティスキンセラム



(美容液)
内容量：33mL
価格：7,260 円 (税込)
^{*} 保湿効果による

アップサイクルの伊予柑を有効活用しています。柑橘に含まれるヘスペリジンという成分で肌のうるおいと健やかさのサポートに加え、和漢として知られる延命草エキス^{*8}の大人の肌悩みをケアする力を取り入れました。ワイルドクラフト原料:アロエ、ツバキ、タマヌ、エキナセア、イヨカン。主成分としてアロエ蒸留水^{*4}を配合。

うるおいとハリ感に満ちあふれ、凛とした印象の肌に

リトア ファーミングリッチクリーム



(フェイスクリーム)
内容量：47g
価格：7,480 円 (税込)
※ 2026 年 4 月発売予定

レモンバームエキス^{*9}が、皮膚の柔軟性を保ち、乾燥によるハリやツヤ不足など、エイジングサインをサポートします。自然のリズムと土壌の生命力を尊重する独自の農法で栽培されたカレンデュラエキス^{*10}が、肌荒れ・乾燥・年齢肌などの悩みに寄り添います。ワイルドクラフト原料:アロエ、ツバキ、タマヌ、エキナセア。主成分としてアロエ蒸留水^{*4}を配合。

ハリ弾力とツヤを与え、うるおいに満ちた印象の美しい肌に

リトア オイルインクリーム



(スキนครリーム)
内容量：200g
価格：7,260 円 (税込)
※ 2026 年 4 月発売予定

水の代わりにエキナセア蒸留水^{*3}を使うことで、植物の恵みをより力強く感じられる処方になりました。妊婦さんでも使いやすいようにという発想から生まれた、家族でシェアできる、全身&顔用マルチユースクリーム。ワイルドクラフト原料:アロエ、ツバキ、タマヌ、エキナセア。主成分としてエキナセア蒸留水^{*5}を配合。

^{*1} エクトイン、ハス胚芽エキス、フサフジウツギカルスエキス〈整肌成分〉 ^{*2} ムラサキバレンギク花／葉／茎エキス〈整肌成分〉 ^{*3} テリハボク種子油〈保湿成分〉、
^{*4} アロエベラ葉水〈保湿成分〉 ^{*5} ムラサキバレンギク花／葉／茎水〈保湿成分〉 ^{*6}^{*7} 保湿成分 ^{*8} ヒキオコシ葉／茎エキス〈整肌成分〉
^{*9} メリッサ葉エキス〈整肌成分〉 ^{*10} トウキンセンカ花エキス〈整肌成分〉 ^{*11} 自然由来の発酵アミノ酸成分〈整肌成分〉

＜使用しない成分＞

石油系界面活性剤、パラベン、シリコーン、サルフェート、メチルクロロイソチアゾリノン、ヒノキチオール、鉱物油、合成香料、合成着色料、紫外線吸収剤、動物性原料

「ぬくもりの環で地球を満たす」

Philosophy



大地が命を支え、水が潤し、火が変容をもたらし、風がつなぎ、空がすべてを受けとめる。
無数の奇跡が重なり合い、植物たちは芽吹き、生まれてきた。
その営みをなるべくそのままに、プロダクトへとそっと編み直す。
植物たちの力を引き出し、活かし、ひとびとと分かち合う。
肌で、呼吸で、感覚で、細胞レベルのよろこびを思い出すとき、
心がそっとほどけ、他のものへ、世界へとひらいていく。
人から人へ、人から動植物へ。動植物から自然へとめぐり、また新たな命へとつながっていく。
そんなぬくもりの環で地球をいっぱいにする。わたしたちの小さくも壮大な物語へようこそ。

「find your muku 無垢な人」

Concept



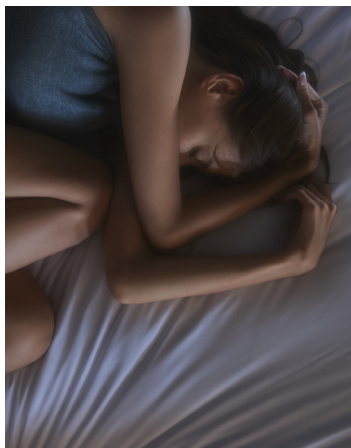
ひとは誰もが、弱さと強さ、儚さや純粹さをもつ。それは静かなるグラデーション。
限りなく自然に寄り添ったプロダクトを受け入れたとき、
そんなじぶんのあり方をそっと思い出す。
肌に触れ、呼吸が深まり、感覚がひらかれていくとき、
ありのままの自分が、静かに目を覚ます。
それは、飾らない美しさ。あなた自身の「muku - 無垢 -」。
内なる無垢に出会うことが、ぬくもりの環を、未来へと広げていく。

ものづくりの約束「EARTH COMPASSION INITIATIVE」

Promise



地球、ひと、動植物とのつながりや調和を大切にする独自基準
「EARTH COMPASSION INITIATIVE〈アース コンパッション イニシアティブ〉」にそったものづくり。
私たちの製品は、自然由来の成分で「ワイルドクラフト&プラントベース」を基本とし、
人や地球に寄り添っているか、品質、使用感や心地良さなど、
ホリスティックな視点を根幹とした処方で作られています。
アニマルウェルフェアの思想に基づいて、製品の開発からお客様にお届けする
すべての過程において動物実験は一切行いません。各プロダクトを通して
地球、人々、動植物にやさしい、クリーンで誠実な植物発想のものづくりを目指しています。



吉川ひなの

REAtOA ブランドディレクター／作家／モデル／環境アクティビスト

13 歳でモデルデビューし、パレコレクションに出演するなど、トップモデルとして存在感を発揮。ファッション誌はもとより、映画、TV、CM など幅広く活躍する。2013 年にハワイに移住し、自然に寄り添ったオーガニックライフやパーマカルチャーを実践。ヨガ、瞑想などを通して、自身の心身と向き合い、ウェルビーイングやセルフコンパッションについての知見を深める。

2025 年より、子供たちに日本のアイデンティティにも触れてもらいたいという想いから、沖縄に移住。海のそばで自然に寄り添う生活を続けながら、シングルマザーとして 3 人の子育てに奮闘中。起業家、ブランドクリエイター、フェアトレード・ジャパン団体アンバサダー、オンラインコミュニティ「Retreat Garden」など多岐に渡り活躍している。著書に「わたしが幸せになるまで 豊かな人生の見つけ方」「Dear ママ」（幻冬舎）

