

2017年10月26日

関係各位

マネックス証券株式会社

銘柄分析にかかる手間を大幅に軽減！

無料の新サービス「マネックス銘柄スカウター」提供開始のお知らせ

マネックス証券株式会社（本社：東京都港区、代表取締役社長：勝屋敏彦、以下「マネックス証券」）は2017年10月26日（木）より、銘柄選びの利便性を向上させる新サービス「マネックス銘柄スカウター」の提供を開始しますのでお知らせします。当サービスは、マネックス証券と株式会社アイフィスジャパン（本社：東京都千代田区、代表取締役：大沢和春、以下「アイフィスジャパン」）が共同で開発しました。マネックス証券の証券総合取引口座をお持ちの方はどなたでも無料でご利用いただけます。

「マネックス銘柄スカウター」は、個人投資家が投資判断を行う際に、企業の決算情報を手軽にかつ効果的に活用できる投資情報サービスです。日頃、多くのお客様からいただいている「投資する銘柄を選ぶ際に中長期的な企業業績や3ヶ月ごとに区切った業績などを知りたい」などのご要望をもとにマネックス証券のアナリストチーム主導で開発しました。

企業業績と株価は中長期的に高い相関を持つことが知られていますが、個人投資家が長期の企業の業績データを取得するには、有価証券報告書を集め、内容を確認・分析するなど、多くの時間と手間が必要です。

「マネックス銘柄スカウター」は、最長過去10年間の企業業績と過去5年間の株価指標を簡単に取得し、グラフ表示で視覚化することができ、企業の成長性や株価が割安かどうかなどの判断に活用いただけます。当サービスを利用することで、個人投資家が銘柄分析にかかる手間や時間を大幅に軽減できると考えています。

マネックス証券は、従来よりお客様の最善の利益を図ること等を目的に業務運営や情報提供等を行っており、2017年6月22日には「お客様本位の業務運営に関する方針」を発表しています。マネックス証券のアナリストチームがこだわった機能が多数盛り込まれた「マネックス銘柄スカウター」の提供は、個人投資家の皆さまが銘柄選びをする際の利便性を高め、より精緻な投資判断をする一助になると考えています。

今後もオンラインセミナーなどの開催を通し、個人投資家の皆さまが「マネックス銘柄スカウター」を使いこなせるように努めてまいります。

■「マネックス銘柄スカウター」の主な機能

(1) 長期間の企業業績や株価指標をグラフ表示

最長10年間の企業業績（売上高、営業利益、経常利益、当期純利益など）や最長5年間の各種株価指標（PER、PBR、配当利回りなど）をグラフで表示します。長期間の推移を視覚的に確認できるため企業の成長性やバリュエーションを判断する際に便利です。

◀「マネックス銘柄スカウター」画面イメージ①：長期間の業績や株価指標▶



(2) 株価指標、業績推移、アナリスト評価を表形式で一覧表示

選択した銘柄の時価総額や株価指標、業績推移やアナリスト評価など、株式投資に役立つ情報を表形式で一覧表示します。様々な指標を一度に比較検討できるため、同じ業界内での各銘柄の割高・割安の判断を短時間で行うことができます。

◀「マネックス銘柄スカウター」画面イメージ②：表形式の銘柄比較▶

マネックス証券 | 銘柄スカウター

TOP 銘柄を比較する 決算スケジュール 銘柄を探す 業績ニュース 通時開示

銘柄比較

表示項目選択: 株価/基礎情報 投資指標 業績実績 直近四半期業績 業績予想
 アナリスト評価 キャッシュフロー 業績推移率

表示項目並び: [並び順リセット](#)

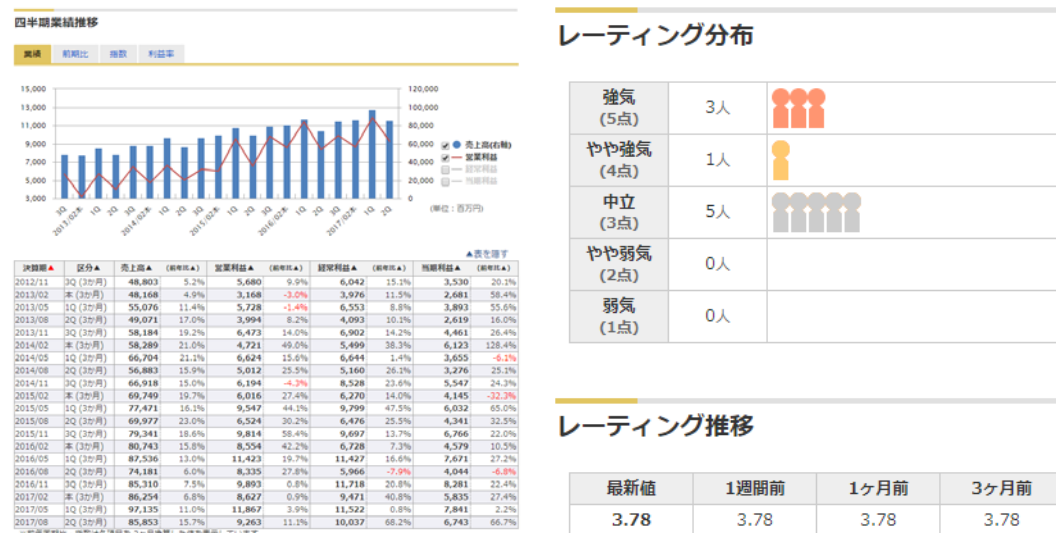
お気に入り銘柄から選択

銘柄名 (銘柄コード)	トヨタ自動車 (7203)	日産自動車 (7201)	三菱自動車工業 (7211)	SUBARU (7270)	マツダ (7261)	スズキ (7269)
業種	輸送用機器	輸送用機器	輸送用機器	輸送用機器	輸送用機器	輸送用機器
お気に入り登録 / 銘柄詳細	☆ / 株価を見る	☆ / 株価を見る	☆ / 株価を見る	☆ / 株価を見る	☆ / 株価を見る	☆ / 株価を見る
株価/基礎情報						
株価	6,935 円	1,086 円	910 円	3,981 円	1,614 円	5,881 円
売買単位	100 株	100 株	100 株	100 株	100 株	100 株
時価総額	148,928 億円	23,322 億円	13,562 億円	30,621 億円	10,197 億円	28,877 億円
市場	東証1部	東証1部	東証1部	東証1部	東証1部	東証1部
決算期	2018/03 (12か月)	2018/03 (12か月)	2018/03 (12か月)	2018/03 (12か月)	2018/03 (12か月)	2018/03 (12か月)
会計基準	SEC	日本	日本	日本	日本	日本
株主優待	なし	あり	なし	なし	なし	あり
投資指標						
予想PER	11.8 倍	7.9 倍	19.9 倍	13.4 倍	9.6 倍	17.9 倍
PBR	1.18 倍	0.87 倍	1.96 倍	2.09 倍	0.93 倍	2.32 倍
予想配当利回り	-	4.88 %	1.54 %	3.62 %	2.17 %	0.75 %
実績配当利回り	3.03 %	4.42 %	1.10 %	3.62 %	2.17 %	0.75 %
ROE	10.45 %	13.65 %	-28.75 %	19.36 %	9.02 %	14.28 %
ROA	3.76 %	3.60 %	-13.37 %	10.22 %	3.71 %	5.13 %
自己資本比率	35.9 %	26.4 %	46.5 %	52.8 %	41.2 %	35.9 %

(3) 3ヶ月ごとに区切った業績データやアナリスト評価の表示

通常、決算短信などで累計値で発表される各種業績を3ヶ月ごとに区切ってグラフで表示します。業績の累計値だけを見た場合と3ヶ月ごとに区切って見た場合とでは業績トレンドの違った姿が見えてくることがあり、投資判断を行うにあたり非常に重要な情報となります。また、アイフィスジャパンが集計したアナリスト評価を確認することができ、各銘柄に対するマーケットの評価をわかりやすく把握できます。

《「マネックス銘柄スカウター」画面イメージ③：3ヶ月ごとの業績やアナリスト評価》



詳細はマネックス証券ウェブサイト (<https://www.monex.co.jp/>) をご覧ください。

■アイフィスジャパンについて

アイフィスジャパンは、証券会社・機関投資家・上場企業に対して『情報ソリューション』を提供する金融情報サービスベンダーです。

会社名：株式会社アイフィスジャパン (英文社名 IFIS JAPAN LTD.)

設立日：1995年5月26日

資本金：3億8,251万円 (2016年12月31日現在)

代表者：代表取締役 大沢和春

事業内容：証券調査レポートの電子配信サービス、企業業績予想およびコンセンサスデータの提供サービス、金融・財務関連ドキュメントの制作およびプリンティングサービス、金融機関向けシステムインテグレーションサービス

ウェブサイト：<http://www.ifis.co.jp/>

以上

【手数料等およびリスクについて】

マネックス証券の取扱商品等のお取引をいただく際には、各商品等に所定の手数料や諸経費等をご負担いただく場合があります。

また、各商品等には価格の変動等により損失が生じるおそれがあります。信用取引、先物・オプション取引、外国為替証拠金取引、取引所 CFD（くりっく株 365）では差し入れた保証金・証拠金（元本）を上回る損失が生じることがあります。各商品等のお取引にかかる手数料等およびリスクは商品毎に異なります。詳細につきましては、マネックス証券ウェブサイトに掲載の「契約締結前交付書面」「上場有価証券等書面」「目論見書」「目論見書補完書面」「リスク・手数料などの重要事項」等を必ずお読みください。

【マネックス証券株式会社について】

金融商品取引業者 関東財務局長（金商）第 165 号

加入協会：日本証券業協会、一般社団法人 金融先物取引業協会、一般社団法人 日本投資顧問業協会