

報道関係者各位

2026年5月11日
株式会社Plan・Do・See

映画のワンシーンのような、いくつもの体験が生まれる新しい那覇の起点 街とリゾートをつなぐ「サウスゲートホテル沖縄」いよいよ開業

～2026年5月23日(土)グランドオープンを目前に、館内全貌を公開～

企業ビジョン「時代を越える憧れをつくり続ける」を掲げ、日本及び世界46拠点の主要都市でホテル・レストラン・ウェディング等の事業を展開する株式会社Plan・Do・See（代表取締役社長：浅葉 翔平）は、2026年5月23日（土）、沖縄県那覇市の泊ふ頭旅客ターミナルビル「とまりん」に、新たな滞在体験を提案するホテル「サウスゲートホテル沖縄」を開業いたします。

開業発表以降、多くの反響が寄せられており、予約数は累計30,501室（2026年5月10日時点）を突破しました。（2026年元日時点では、14,630室）このたび、オープンを目前に控え、館内の全貌や各施設の詳細を最新ビジュアルとともに公開いたします。



公式サイトURL：<https://southgatehotel.jp/>

■那覇を起点に、街と海を行き来する新たな滞在体験

「サウスゲートホテル沖縄」は、那覇を起点に街歩きから離島観光、海のアクティビティまでをシームレスに楽しめる新たな滞在体験を提案するリゾートホテルです。

沖縄のリゾートステイは、恩納村ややんばるエリアが代表されるように、本島北部に集中する傾向があり、観光に伴う移動負荷や交通混雑といった課題も指摘されてきました。

こうした中、本ホテルでは街と海を自在に行き来できる立地と機能を活かし、那覇を起点とした新たな沖縄滞在のかたちをご提案します。

■天候に左右されない、滞在そのものが楽しみになる空間

館内には、港を行き交う船を眺めながら過ごすルーフトップや、大浴場・サウナ、JAZZ デュオによる生演奏など、全11のコンテンツを用意。天候に関わらず、館内だけでも充実した時間を過ごせる環境を整え、滞在そのものが楽しみになる体験をご提供します。



●全13タイプ 216室の多彩な客室

「誰と、どんな時間を過ごすか」

そのひとつひとつの滞在スタイルに寄り添う、多彩な客室をご用意しております。

たとえば、大切な人との特別な時間を彩る「Southgate Suite」では、泊港を望むオーシャンビューと那覇市街を望むシティビューの両方を楽しめるほか、客室サウナも完備。自然体でありながら、かけがえのないひとときをお過ごしいただけます。

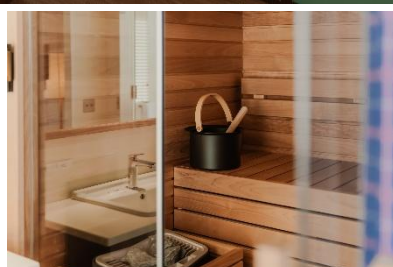
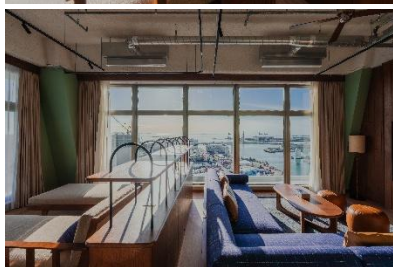
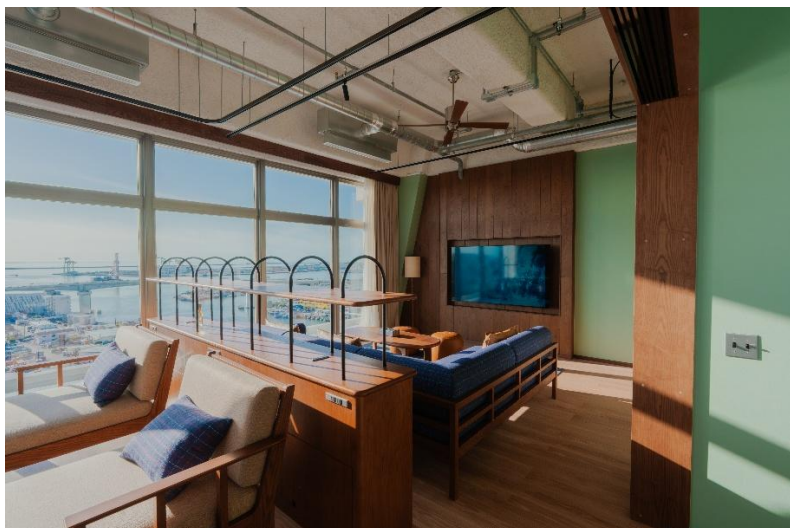
また、2ベッドルームを備えた客室は、二・三世帯でのファミリー旅行にも対応。最大6名で宿泊可能なお部屋もあり、ご友人同士のグループ旅行にも最適です。さらに、キッチンや洗濯機を備えた客室も用意しており、ワーケーションを含む長期滞在でも快適にお過ごしいただけます。

二・三世帯でのファミリー旅行から、カップルでの記念日ステイ、ご友人同士のグループ旅行、ワーケーションや長期滞在まで、あらゆるシチュエーションに対応し、お越しいただく皆さまそれぞれの大切なワンシーンに寄り添います。

客室タイプの詳細：<https://southgatehotel.jp/stay/>

<一部紹介>

最上階で特別な滞在を叶える Southgate Suite (客室面積:90㎡/専用サウナ室付/定員:6名)



※専用サウナは、北欧産サウナ製品の輸入・販売事業を展開するtotonou Japan株式会社 totonou人気モデル『Auroom Cala Glass (オールーム カラ グラス)』を採用。大人3名で入っても、ゆとりがある1.5m×1.5mサイズで、家族や友人と共に会話を愉しみながらサウナ浴を満喫できます。

快適さと上質さを兼ね備えたPremium Corner Bayside (客室面積:57㎡ + 30㎡/全自動洗濯乾燥機付/定員:5名)

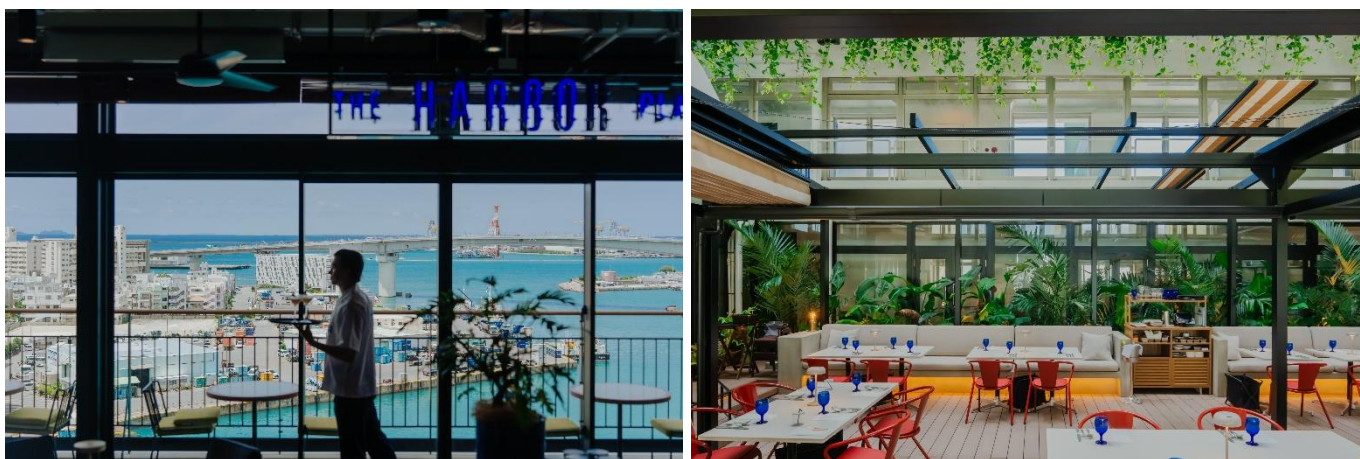


グループでも快適な滞在を Comfort Bank (客室面積: 30㎡/2段ベッドルーム/定員:4名)



●多彩なダイニング、カフェ&バー

館内には、旅のスタイルや気分に応じて楽しめる複数のレストランやカフェ、バーを備えています。那覇の人気店「OKINAWA SOBA EIBUN」監修の沖縄そばを提供する「みなとそば by EIBUN」をはじめ、港を望むハーバービューレストラン「THE HARBOR PLACE」、世界各国の多彩なメニューを楽しめるランチビュッフェに、シェフのこだわりが詰まったイタリアンのディナーコースを提供する「The Sail Kitchen」、ジャズの生演奏が楽しめる「NEW ORIGIN」、本格タイ料理を提供する「Rassada Siam」など、多彩なダイニングを展開します。



朝食ビュッフェでは、地元的那覇マグロを贅沢に使用した海鮮丼をはじめ、ホテルで焼き上げたパン、ブルーシールのアイスクリームや、フルーツやヨーグルト、シリアル、サラダなど豊富なメニューをご用意しています。

朝食からディナー、カフェタイム、バー利用まで、滞在シーンに応じた食の楽しみ方を提案します。



朝食ビュッフェにてたのしめる海鮮丼



自由にトッピングを楽しむブルーシールのアイスクリーム



みなとそば by EIBUN



Rassada Siam 7月22日OPEN予定

レストラン詳細：<https://southgatehotel.jp/restaurant/>

●「真栄里英樹BIGBAND」によるJAZZ デュオ生演奏



「真栄里英樹BIGBAND」はスウィングジャズのスタンダードから沖縄民謡、コンテンポラリーな曲まで幅広いレパートリーの演奏を提供している地元BIGバンドです。ホテルでは、JAZZ デュオの生演奏を毎日楽しむことができます。

●空と海を望むルーフトップ（8F）



レストランダイニングの奥を抜けた先には、沖縄の青空の下、海を見下ろすルーフトップ（8F）をご用意しています。バーやサウナ、ジャグジーを併設し、開放的な空間に心身をゆるやかに解きほぐすくつろぎのひとときをお過ごしいただけます。

●2種類の本格サウナ・大浴場・ジム



サウナ界のレジェンド「ととのえ親方」こと松尾大氏が監修した、温度・湿度の異なる2種類の本格サウナは、沖縄の自然を感じながら心身を整える特別な空間となっています。静寂の中で自分と向き合う「バスサウナ」と、仲間と楽しくアクティブに汗を流せる「オーシャンサウナ」をご用意しています。（「オーシャンサウナ」は7月15日～）

■「とまりん」を起点に広がる、沖縄の海体験

「サウスゲートホテル沖縄」では、泊港「とまりん」直結という立地を活かし、那覇の街からそのまま海へとつながる、多彩なマリンスポーツをご用意しています。離島へのクルージングやホエールウォッチング、水中観光船など、沖縄ならではの海体験へスムーズにアクセスできることも、本ホテルならではの魅力です。

観光のために長距離移動をするのではなく、街に滞在しながら自然へも気軽に足を伸ばせる、那覇を起点とした街と海を自由に行き来する新しい沖縄旅をご提案します。

●船の中から珊瑚礁やカラフルな魚に出会える 水中観光船



ホテルの目の前から出発して、グラスボートで濡れずに楽しむ水中観光。南国らしい色とりどりの熱帯魚たちや珊瑚礁を間近に感じられる、家族にも人気のアクティビティです。

※天候による変動あり

●慶良間諸島方面へ向かうクルージング体験



「とまりん」発着のクルージング体験。世界的に評価の高い透明度を誇る「ケラマブルー」の海と豊かなサンゴ礁で知られる慶良間諸島方面へ、沖縄の海を眺めながらゆったりとしたクルーズ時間をお楽しみいただけます。日帰りでも気軽にご参加いただけるほか、宿泊者や宴会・会議利用のお客様向けには特別オプションプランとしてもご提供しています。

●沖縄の海で出会う野生のクジラ ホエールウォッチング（期間限定）



ダイナミックなザトウクジラの姿を間近で。自然の迫力と生命の美しさに心打たれる、期間限定の特別なアクティビティもご用意しています。
※冬季限定

■施設概要



施設名 : サウスゲートホテル沖縄 (South Gate Hotel Okinawa)
所在地 : 〒900-0016 沖縄県那覇市前島3丁目25-1
電話番号 : 098-861-4152 (宿泊直通)
階数 : 15階建て (※2～5階はテナント)

総客室数 : 全216室

施設 : 宴会場 (4会場)、オールデイダイニング、ビュッフェレストラン、イタリアンレストラン、タイ料理ダイニング、沖縄そば専門店、カフェ、バー、ルーフトップテラス、サウナ、大浴場、ジム、キッズルーム、ランドリー、フォトスタジオ、オリジナルグッズショップ、提携駐車場

開業日 : 2026年5月23日(土) ※5月18日(月)～ソフトオープン期間

【サウスゲートホテル沖縄 オフィシャルインスタグラム】

@southgatehotel_okinawa

https://www.instagram.com/southgatehotel_okinawa/

@southgatehotel_wedding

https://www.instagram.com/southgatehotel_wedding/

<アクセス>

- ・バスをご利用の場合：那覇空港から最寄りバス停「とまりん前（泊高橋）」まで約30分
- ・モノレールをご利用の場合：沖縄都市モノレール「美栄橋（みえばし）」駅から徒歩約10分
- ・お車をご利用の場合：那覇空港から国道58号線経由で約11分

※隣接の有料駐車場をご利用いただけます。

- ・隣接駐車場ビル（600台）
- ・地下駐車場（60台）

泊港「とまりん」直結の立地を活かし、那覇市内および離島へのアクセス拠点としても高い利便性を備えています。

■PDS HOTELS 概要

Plan・Do・Seeが運営するホテルを傘下に入れた統一ホテルブランドとして2023年2月に発表。「Our Uniqueness, Our Aesthetics」をフィロソフィーに掲げ、それぞれの土地や建築、歴史が持つ独自性と、Plan・Do・Seeの美学を通じた空間づくりを大切にしている。一つとして同じ名前・コンセプトのホテルは存在しないPDS HOTELSであるが、ホテルひとつひとつに込める共通の想いや大切にしていること、脈々と受け継がれるそこで働く人たちが織り成す空気感を統一ブランドとしてお客様へ発信し、旅をする人々の人生がもっと豊かになるよう、より一層おもてなしに満ち溢れたホテルづくりを行う。

【PDS HOTELS オフィシャルブランドサイト】

<https://pdshotels.com/>

【PDS HOTELS オフィシャルインスタグラム】

@pds_hotels

https://www.instagram.com/pds_hotels/

■株式会社Plan・Do・See 概要

2026年より「時代を越える憧れをつくり続ける」を新ビジョンに掲げ、日本及び世界46拠点の主要都市でホテル・ブライダル・レストラン・一般営業事業、また、商品開発から店舗開発、地域開発など多岐にわたり事業を展開。

青山ベルコモンズ跡地に生まれたホテル「THE AOYAMA GRAND HOTEL（東京・青山）」、「おちあいろう（静岡・伊豆市）」、「ザ ソウドウ 東山 京都（京都市）」、「THE ORIENT（兵庫県・神戸市）」、「ONE FUKUOKA HOTEL（福岡・天神）」などを運営。

| | |
|------|---|
| 会社名 | ：株式会社Plan・Do・See |
| 代表者 | ：代表取締役社長 CEO 浅葉 翔平 |
| 所在地 | ：東京都港区 |
| 設立 | ：1993年 |
| 事業内容 | ：ホテル・レストラン・ウェディング事業の企画・運営、国内外における ホスピタリティ事業のプロデュース |
| URL | ： https://plandosee.co.jp |