

**謎解きファン必見！「謎組」初の大阪での謎解きイベント開催**  
**【1日10室限定】三井ガーデンホテル大阪プレミアでの謎泊プラン**  
**『本と歩く謎解きの夜 ～あるジャーナリストの筆跡～』**  
**2021年10月20日予約開始、11月20日宿泊開始**

三井ガーデンホテル大阪プレミア(所在地:大阪府大阪市)では、複雑で巧妙な謎に定評がある謎解き制作会社「謎組」(所在地:東京都渋谷区、代表取締役:川和田 直之)とタイアップし、ホテル体験型謎解き宿泊プラン“謎泊”として『本と歩く謎解きの夜～あるジャーナリストの筆跡～』のご予約受付を10月20日より開始いたします。

現在「ホテル ザ セレスティン東京芝」で販売中の「謎組」とタイアップした謎解きプランのご好評につき、同じ「本と歩く謎解きの夜」シリーズのイベントを「三井ガーデンホテル大阪プレミア」にて実施することとなりました。(※)

新型コロナウイルス感染拡大の終息を願うとともに、衛生管理の行き届いたホテル館内で愉しんで思い出づくりをしていただけるよう特別宿泊プランをご用意いたしました。ホテル館内を満喫しながら謎解きに挑戦していただけます。秋冬の思い出づくりにぜひご利用ください。

当プランでご宿泊いただく方には、1冊の本から始まる物語の世界に入り込み、ホテル内にちりばめられた難解な暗号や謎をオリジナルストーリーを読み解きながら、結末を解き明かしていただけます。ホテルの上質な「非日常の空間」の中での謎解き体験をご提供いたします。

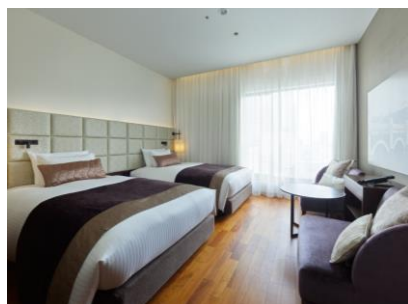
(※)謎解きの内容は異なりますので、「ホテル ザ セレスティン東京芝」の謎解きに参加された方もお楽しみいただけます。



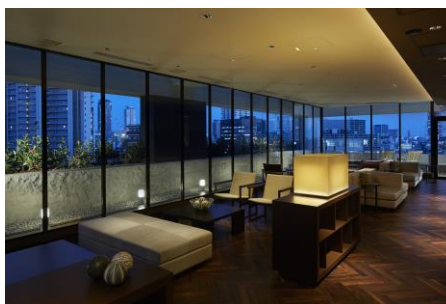
#### ■謎解きイベント内容

当イベントは「迷い込む物語体験」と銘打っております。大きな特徴のひとつは、参加者が1冊の本を読み進めながら、本の主人公の行動をなぞってホテル内を探索すること。ホテル内には本の中の世界が再現され、参加者はストーリーを追体験しながら先に進みます。気分はまさに物語の主人公。ミステリー感たっぷりの物語をより濃密に体験し、他にはない没入感を得られます。

また、開放的な眺望の最上階(16階)のラウンジでゆったりとした謎解きのひとときをお過ごしいただけます。人工炭酸泉の大浴場「ガーデンSPA」では、頭と体の疲れも解きほぐしていただけます。



客室(デラックスツイン)



最上階にある13～15F 宿泊者専用ラウンジ



人工炭酸泉の大浴場(女性用)

## ■ 謎解きストーリー

『本と歩く謎解きの夜 ～あるジャーナリストの筆跡～』

「消えたジャーナリストを探してほしい」

探偵であるあなたの元に、不可思議な依頼が持ち込まれる。

手がかりは、消えた男が所持していたという一冊の奇妙な本。

ページの余白には、手書きメモや暗号めいた図形が多数書き込まれていた。

あなたは渡された本を手に、男の消えたホテルを探索し捜査を行う。

この謎めいた失踪事件。あなたは解決できるだろうか？



## ■ 宿泊プラン概要

本プランご予約のお客様は、宿泊者専用ラウンジがご利用いただける 13～15 階の客室をご案内いたします。謎解きとともに館内でのご滞在をゆったりとお楽しみください。

【プラン名称】 『本と歩く謎解きの夜 ～あるジャーナリストの筆跡～』

詳細はこちら([https://nazotoki-project.com/osaka\\_p/](https://nazotoki-project.com/osaka_p/))

【予約期間】 2021 年 10 月 20 日(水)～2022 年 3 月 30 日(水)

【宿泊期間】 2021 年 11 月 20 日(土)～2022 年 3 月 31 日(木)

【料 金】 客室タイプ(スーペリアクイーン)の場合 1 室あたりの料金(税込)

素泊まり 1 名様 15,900 円/人～ 2 名様 8,400 円/人～

朝食付 1 名様 18,100 円/人～ 2 名様 10,600 円/人～

夕朝食付 1 名様 22,100 円/人～ 2 名様 14,600 円/人～

※上記は 1 名あたりの料金です。

※客室タイプは上記のほか、デラックスツインもご用意しております。

【内 容】 チェックイン 15:00 / チェックアウト 11:00

14:00～22:00 がイベントの開催時間となります。

(14:00～15:00 の間はお部屋にはご案内いたしかねます)

※謎解きの所要時間は約 3～6 時間の想定です。余裕を持ってお越しください。

※料金には 1 泊室料、謎解き体験、消費税が含まれております。

※表記料金以外に別途宿泊税がかかります。ホテル現地にてチェックイン時に徴収させていただきます。

※このイベントはお子さまも参加できますが、おとなでも苦戦する内容となっております。

ホテルの敷地内を探索するため、小学生以下のお子さまは保護者の方とご参加ください。

※日帰りプランのご用意はありませんので、ご了承ください。

## 【注意事項】

・ホテル館内では、検温および手指消毒にご協力ください。

・天候等の理由により当ホテルまでの交通機関が停止により来館できない場合、全額返金いたします。

## ■ 株式会社 謎組について

現実世界と仮想世界を行き来する体感型謎解きイベントをプロデュースし、複雑巧妙な謎に定評がある謎解きゲーム制作会社。オリジナル小説を片手にホテル内を回遊して謎を解く「本と歩く謎解きの夜」、サウンドノベル「かまいたちの夜」のリアル体験ゲーム等の企画制作を手掛けている。

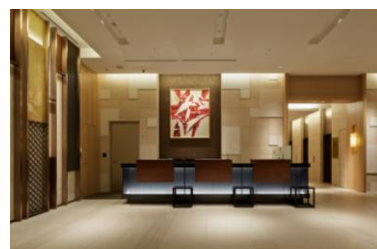
<https://nazotoki-project.com/>

## ■ 三井ガーデンホテル大阪プレミア 概要

JR 大阪駅からホテル専用の無料シャトルバスにて約 10 分、水都大阪の美しさをたずさえた「中之島」に位置しております。最上階には人工炭酸泉の大浴場、16 階には 13～15 階にご宿泊の方がご利用いただける専用ラウンジもございます。

【住所】大阪府大阪市北区中之島3-4-15

<https://www.gardenhotels.co.jp/osaka-premier/>



ロビー

## 【添付資料①】 三井不動産ホテルマネジメントの衛生に関する取り組み

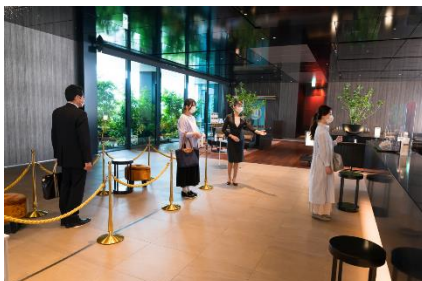
「ザ セレスティンホテルズ」「三井ガーデンホテルズ」「sequence」におきましては、かねてより「記憶に残るホテルになる」の経営理念のもと、「安心」「安全」「健康」を第一に、ニューノーマル社会における新たなホテルの在り方を追求し、これまで以上に、お客様とホテルスタッフの「安全」と「健康」に努めることで、「安心」してお過ごしいただけるホテルを目指してまいります。ご理解・ご協力のほど、よろしくお願い申し上げます。

当面の間、弊社が運営する「ザ セレスティンホテルズ」「三井ガーデンホテルズ」「sequence」におきましては、以下の HP に掲載の通りに対応を行ってまいります。

<https://corp.gardenhotels.co.jp/hygiene/>



入館、館内施設利用時の検温と消毒



フィジカルディスタンスの確保



自動チェックイン機導入による接触軽減



客室内の消毒と抗菌対策の徹底



大浴場の利用制限と客室のテレビモニターで利用状況の確認



フィットネスなどパブリックスペースの人数制限と消毒の徹底



レストラン店内のアクリルボード設置とマスク・手袋着用徹底(ビュッフェ)



レストラン店内ではマスクケースをご用意



スタッフの体調管理の徹底

※対策の詳細はホテルの設備状況によって異なります。

※施設によって、朝食ビュッフェの提供を停止しています。詳細は各ホテルのホームページをご確認ください。

※画像はイメージです。

## ■ ECOLAB(エコラボ)について

ECOLAB(エコラボ)は世界 170 カ国、40 以上の業界において、衛生管理、水、食品安全などのソリューションを展開するグローバルリーディングカンパニーです。株式会社三井不動産ホテルマネジメントが運営する「ザ セレスティンホテルズ」「三井ガーデンホテルズ」「sequence」におきましては「新オペレーションガイドライン」の策定にあたって、衛生および感染防止ソリューションをグローバルで牽引するエコラボ社による信頼性の高いノウハウと科学的アプローチを清掃手順・衛生管理に取り入れております。

詳しくはこちら <https://www.ecolab.com>



## 【添付資料②】「三井不動産9BOX感染対策基準」について

当社グループでは、これまでも施設ごとに新型コロナウイルス感染対策を徹底してまいりましたが、今後新たな変異株が流行した場合においても安心して当社グループの施設をご利用いただくために、医学的・工学的知見に基づくわかりやすい感染対策が必須と考え、グループ共通の「三井不動産9BOX 感染対策基準」を策定しました。当社グループはオフィスビル、商業、ホテル、リゾート、ロジスティクス、住宅等、多様な施設を展開しており、当社グループだけでなく社会全体で共有しやすい項目として提示することで、社会共通の課題解決に貢献したいと考えています。

当社は引き続き、安心・安全な街づくりを通して持続可能な社会の実現に取り組んでまいります。

※参考リリース：[https://www.mitsufudosan.co.jp/corporate/news/2021/1001\\_01/](https://www.mitsufudosan.co.jp/corporate/news/2021/1001_01/)

三井不動産 感染対策基準

