

2022年9月15日

三井不動産株式会社

東京ミッドタウン八重洲 2023年3月10日グランドオープン決定 初出店6店、東京初出店11店、新業態9店など、 「ジャパン・プレゼンテーション・フィールド」を体現する57の店舗が集結 地下1階13店舗は2022年9月17日先行オープン

三井不動産株式会社(本社:東京都中央区、代表取締役社長:菰田正信)が八重洲二丁目北地区市街地再開発組合の一員として開発を推進している「東京ミッドタウン八重洲」(所在:東京都中央区)における商業施設57店舗のうち、先行発表済みの地下1階の13店舗(2022年9月17日先行オープン)に加えて、1~3階に入居する店舗についての詳細が決定したのでお知らせいたします。なお、先行オープンする地下1階以外の1~3階の店舗は、2023年3月10日グランドオープン予定です。

本リリースのポイント

- 2023年3月10日グランドオープンの商業フロア1階~3階の店舗が決定
現代および次世代の日本を担うジャパブランド「HOSOO」「CFCL」など、国内外から注目を集める店舗が勢揃い
- 57店舗のうち、初出店6店舗、東京初出店11店舗、商業施設初出店21店舗、新業態9店舗
八重洲オフィスワーカーだけでなく、来街者や国内外観光客、都心生活者など多様な人々が楽しめるラインナップ
- 人と場所、時間が重なる公共スペース「ヤエスパブリック」が2階に誕生
立ち飲みスポット「ALLSTANDS」、物販・休憩エリア「イチジテイシ」、八重洲の裏路地のような「八重洲のロジウラ」の3つのゾーンで構成される、一人ひとりのためのパブリックスペース

「ジャパン・プレゼンテーション・フィールド ~日本の夢が集う街。世界の夢に育つ街~」の施設コンセプトで展開する東京ミッドタウン八重洲の商業施設は、地下1階から地上3階までの計4フロアから構成されます。

このテーマを体現する「HOSOO」「CFCL」といった現代および次世代の日本を担うジャパブランドの店舗や、東京をホームタウンとする14のスポーツチーム・団体のグッズ等が一堂に会す「TOKYO UNITE」といった物販店舗から、有名パティシエが手掛ける新店舗「EN VEDETTE LUXE」、東京初出店の寿司の名店「千葉たかおか」といった飲食店舗まで、国内外から注目を集める多種多様な57の店舗がラインナップ。

2階に誕生する「ヤエスパブリック」は、八重洲を行き交う全ての人が気軽にふらりと立ち寄れる場所を目指した、個性豊かな11店舗が入り、快適に楽しみながら、常に新しい発見があるパブリックスペースです。



東京ミッドタウン八重洲 商業フロア外観 (東京駅西側より)



(上) 商業フロア 3階 (イメージ)

(下) 商業フロア 2階「ヤエスパブリック」 (イメージ)

商業ゾーンのフロア構成・概要

東京ミッドタウン八重洲の商業ゾーンは、地下1階、1階、2階、3階の4フロアから構成されます。地下1階は2022年9月17日に先行オープンし、地上1階～3階は2023年3月10日にグランドオープンする予定です。

商業ゾーンは「ジャパン・プレゼンテーション・フィールド」のコンセプトのもと「ジャパブランド」にこだわり、日本の未来のモノづくりとブランド価値をここから世界に向けて発信していきます。就業者・来街者・国内外観光客の交流と賑わいを創出し、日本の玄関口という立地を活かしたランドマークを目指します。



商業フロア 1階 (イメージ)



商業フロア 2階 (イメージ)



商業フロア 3階 (イメージ)



商業フロア 地下1階 (イメージ)

1階は「ジャパン・ラグジュアリー」をテーマに、国内外から人が集まる東京・八重洲にふさわしい体験価値を提供するフロアです。これまでの日本・東京・八重洲を支えてきた“クラフトマンシップ”を現代に体現するジャパブランドを集積し、こだわりの逸品や空間を求める来街者に「現代の日本発ラグジュアリー」を提案します。

2階は新しいメイド・イン・ジャパンを提案するフロアです。スポーツ・食・アートなど多様な情報に触れながら体験もでき、好奇心をくすぐるゾーンとなっており、東京の新しいライフスタイルを提供します。

3階は八重洲の多様性を表現した幅広いジャンルのレストランが集積。オフィスワーカーなどが普段使いしやすいカジュアルレストランから、東京ミッドタウンの名に相応しく会食・ハレの日需要を満たす上質なレストランまでラインナップ。炉端・日本酒・寿司などの和食から洋食や中華とシーンに応じて利用することが可能です。

なお、2022年9月17日に先行オープンを迎える地下1階には、周辺オフィスワーカーのみならず、来街者や国内外観光客、バスターミナルのご利用者にも親和性の高い、便利で多彩な軽飲食店を中心に13店舗をとり揃えています。

注目店舗紹介

全 57 店舗のうち、2023 年 3 月 10 日にオープンする 1 階から 3 階の店舗の中から、初出店などの注目店舗をご紹介します。

初出店
6店舗

東京初出店
11店舗

商業施設初出店
21店舗

新業態
9店舗

物販店舗

HOSOO Tokyo (1F)

東京初

元禄元年(1688年)京都・西陣にて創業した細尾。HOSOO Tokyoは、京都、ミラノに続く、待望の東京初となるショールーム&ストアです。1200年の歴史を持つ京都の伝統的な織物技術を用いた、唯一無二のアートテキスタイルをはじめ、小物やホームコレクション、家具やアートピースなどをご堪能いただけます。オープン時を含め、年に数回、HOSOO Tokyo 限定のコレクションが登場する予定です。

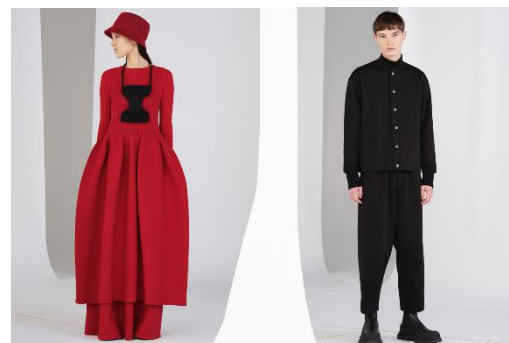
HOSOO



CFCL YAESU (1F)

現代都市生活に根ざした、快適で洗練された先進的なニットウェアを取り扱うCFCLのコンセプトストア。アイコン的なアイテムが際立つ、MMA Inc.による現代的な空間デザインです。1stコレクションにあたるVOL.1より発表を続けているCFCLのアイコン的なPOTTERYシリーズを始め、定番商品や新作をバリエーション豊かに取り揃えます。オープンに合わせて、POTTERYの店舗別注カラーも登場します。

CFCL



TOKYO UNITE (2F)

初出店

東京のスポーツチーム・団体による新ブランド TOKYO UNITE のライフスタイルショップが全国初出店。東京をホームタウンとする14のスポーツチーム・団体のオリジナルアパレルや観戦グッズの販売など、スポーツとファッションの新たな体験をご提供します。

TOKYO UNITE



※店舗情報は2022年9月15日時点のものです。変更の場合もございますので、あらかじめご了承ください。

AHRES (1F)

SC 初

様々なスペシャリストにより誕生した日本発のライフスタイル&ビューティブランド。革新的な機能性を体験とともに提供いたします。

“Function with Entertainment”をコンセプトに、日本の伝統的叡智に最先端技術を掛け合わせた機能と自由な発想で、スキンケアや香水、ボディ・ヘアケアなどを展開いたします。

AHRES

ONITSUKATIGER NIPPON MADE (1F)

SC 初

日本発のファッションブランド、オニツカタイガーは、さまざまな要素を融合させたコレクションを展開。

ジャパニーズモダンをテーマに、ディテールにこだわった素材やデザイン、卓越した日本のクラフツマンシップが生み出すハイクレードな商品を揃えています。

NIPPON MADE 



Queensway LUX (2F)

SC 初

極上なりフレクソロジーやオイルトリートメント等、心からリラックスできるひと時を、お過ごしいただけます。

全国展開する『クイーンズウェイ』の中でも、技術力の高い厳選されたセラピストが集結、確かな技術でワンランク上の施術を、個室空間でご提供いたします。

Queensway LUX
Relaxation Salon



三陽山長 粋 (1F) 新業態

三陽商会の「品質本位」を体現するショップ、「三陽山長 粋」。紳士靴ブランド「三陽山長」、コート専門ブランド「SANYO COAT」の 拘りのサービスをご提供します。

「日本製」「誂え」「修理」とお客様と永くお付き合いいただける粋(いき)なサービス。いいものを永く、生粋の日本らしい文化を発信していきます。



GELATO PIQUE HOMME (1F) 初出店

ジェラート ピケのメンズコレクションを取り揃える、ジェラートピケオム直営第1号店。ジェラートピケを代表する“もこもこ”素材はそのままに、モダンなデザインやカラーリングで大人の男性に向けたアイテムをラインナップ。

このお店でしか買えない商品や、ご夫婦やカップルでも楽しめるよう、ユニセックス商品も揃えています。

GELATO PIQUE HOMME

STÁLOGY (2F)

SC 初

デザインと機能が両立した文房具「STÁLOGY」を中心とした、「あしたの仕事も頑張れる」がコンセプトのステーションリーショップです。

頑張りたい自分に自信をくれる、年齢や性別を問わず多くの人の「仕事のパートナー」となりうる様々なアイテムを取り揃えています。「STÁLOGY」唯一の直営店です。

STÁLOGY™



津軽びいどろ (2F) 初出店

『日々の暮らしに彩りを。グラスにうつる、日本の四季。』がコンセプトの津軽びいどろオフィシャルショップです。

職人技にこだわった左官仕上げの壁面と中央やぐら仕器を中心に、シンメトリーに設計された空間を「津軽びいどろ」が彩ります。豊富な品揃えは専門店ならではのです。



津軽
びいどろ



PORTER (1F)

吉田カバンの直営店。バッグはもとより世界中を歩いて出合った素晴らしいセレクトアイテムに加え、限定品・コラボレーションアイテムもご用意しています。

“PORTER”“LUGGAGE LABEL”
“POTR”の世界観を表現いたします。
ギャラリースペースでは、国内外のブランドやアーティストなど垣根を越えたイベントを定期的に開催予定です。



LINC ORIGINAL MAKERS (1F)

“the stuff you can't leave” “あなたの必需品”。目先の美徳だけではなく、本当に良い物を末長く愛される“必需品”をテーマにしたコスメ&フレグランスブランドです。

池尻大橋・日比谷に次ぐ3店舗目が今回誕生。気品あふれる世界観と LINC AROMA の心地よい香りが漂う空間で、実際にお試しいただけます。

LINC ORIGINAL MAKERS



「日本発」こだわりのファッション・雑貨店舗

Editorial HARIO Lampwork Factory

HACOA
DIRECT STORE

GINZA Global Style
COMFORT

Maker's | 鎌 |
Shirt | 倉 |

福井 〇〇 鯖江
金子眼鏡店
ESTABLISHED 1958

AROUND THE WORLD
TO & FRO
Since 2014
TRIPPING LIKE A BIRD
MADE IN JAPAN

EN VEDETTE LUXE
(アンヴェデット リュクス) (1F)

新業態

清澄白河に本店を構えるパティスリーEN VEDETTEの新ブランド。ラグジュアリーな空間でお客様をお迎えします。

EN VEDETTE初のイートイン併設店舗として、アイスクリームやアシェットデセール・パフェなど今までになかったデザートや、ラグジュアリーなお菓子・ギフト・ショコラを提供いたします。



千葉たかおか (3F)

東京初

2012年3月13日に店主が地元千葉で開業した寿司店。12年目になり、東京に初出店します。店主が精一杯握る寿司を通じて、千葉の豊かさを新たなお客様にご提供します。

これまで通り千葉の食材にこだわり、魚はもちろん、米や水、お酒や器まで徹底的にこだわり抜いた寿司を東京・世界のお客様にご提供します。

千葉
たかおか



ラ・テラツァ サバティーニ (3F)

新業態

50年以上受け継がれてきたローマサバティーニ伝統のレシピで作られる本格イタリア料理を、旬の食材でお届けします。

クラシカルな本格イタリア料理をカジュアルにお楽しみいただけます。東京駅を眺めながら、お食事できる開放的なテラス席もご用意しております。

La Terrazza
SABATINI



Aux delices de dodine SC 初
(オ・デリス・ド・ドディーヌ) (3F)

ミシュランガイドに掲載歴のある超人気ビストロ Aux delices de dodine の新店。ハイコストパフォーマンスの料理の数々から旨さが溢れだします。多様性のある場所だからこそ、より分かりやすくアイコンックに旨いが五感を刺激するようにこだわります。

Aux Delices
de
Dodine



POINT ET LIGNE 新業態
(ポワン・エ・リーニュー) (1F)

MADE IN TOKYO の美味しさを世界に発信する、オールクラッチ製法にこだわったベーカリーレストラン。

契約農家の有機小麦を自家製粉し、特注の石窯で香り高く滋味深い味わいに焼き上げるパンと、ミシュランシェフの豪快な薪火料理で自然の恵みをお届けします。

POINT ET LIGNE



酏 TOKYO (3F) 新業態

都内に日本酒専門店を展開する「酏(もと)グループ」の最新店舗。日本酒と日本文化の素晴らしさをもう一度お客様に知っていただき、世界のお客様にも誇るべき日本の文化をグローバルにお伝えします。

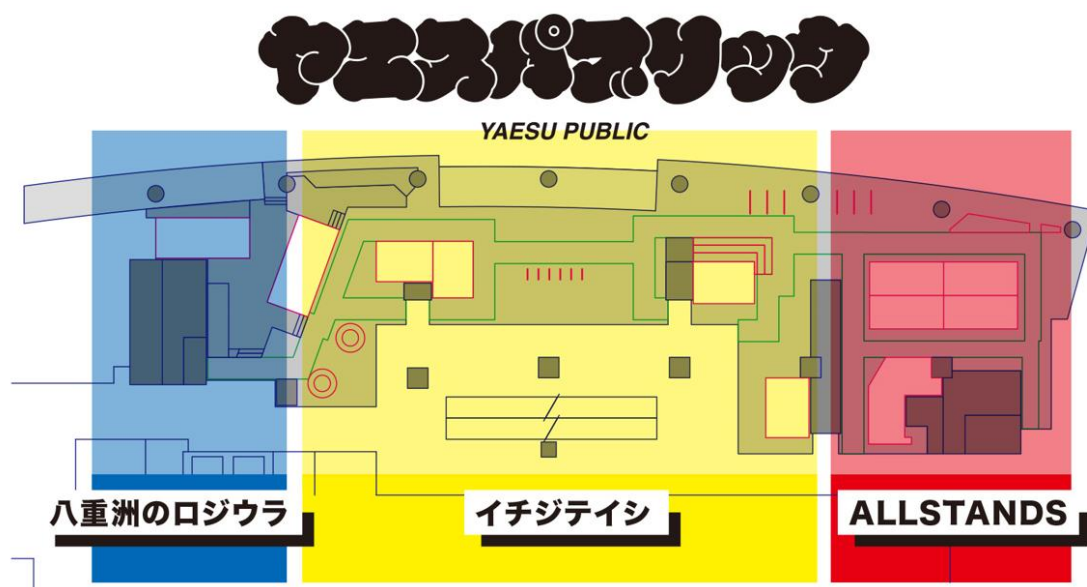
店舗正面の日本酒を気軽に楽しめるスタンディング・バーや、店舗奥のカウンターと個室でゆったりと旬の食材を楽しむ割烹エリアの空間があります。

酏



ヤエスパブリック

コンセプトは「人と場所、文化が重なる。新しい八重洲の公共スペース」。約820㎡の空間に、コンテナをモチーフとした小規模の店舗群がランダムに配置されたエリアです。3つのゾーンに飲食・物販あわせて11の個性が光る店舗が集まるほか、食事でも、仕事でも、様々なシーンで利用できる座席も兼ね備え、多様な一人ひとりが、その“場”にいるだけで思い思いに楽しめるような、新しいパブリックスペースです。



<3つのゾーン>

- 異なる飲食業態が集積した、新しい立ち飲みスポット「ALLSTANDS」
- バスの待ち時間やお買い物のスキマ時間を自由に楽しめる物販・休憩エリア「イチジテイシ」
- 八重洲の裏路地のようなアンダーグラウンドなエリア「八重洲のロジウラ」

空間デザイン | 曖昧な境界で多様な要素がゆるやかにつながる

コンテナを模した店舗型スペースを配置し、3つのゾーンやそれぞれの店舗区画がゆるやかに繋がる地続きの空間が広がっています。

「ALLSTANDS」では、見通しのよいスペースに違う顔の店が集積します。休憩・飲食・買い物が可能な「イチジテイシ」では、ベンチのような階段のような、来館者に使い方を委ねた自由度の高いスペースや、使い方によってレイアウトを変えられるスペースを設計しました。「八重洲のロジウラ」は、路地裏のような奥まった空間を設け、パブリックの開かれた部分以外の側面も表現しています。



「ALLSTANDS」(イメージ)



「イチジテイシ」(イメージ)



「八重洲のロジウラ」(イメージ)

出店店舗 | 「個性」が光る店舗の集積

担当者が実際に個人店や路面店、予約困難店などを食べ歩きながらお声がけをしたことで、他では見られないヤエスパブリックならではの個性が光る店舗ラインナップが集まりました。店舗は不定期に入れ替わり、常に新しい体験や発見がある空間となっています。多種多様な11店舗と緩やかに連携をとりながら、ここヤエスパブリックならではのコミュニティイベント等も実施予定で、快適で刺激的な真新しいパブリックスペースを目指します。

グランドオープン(2023年3月)時の店舗ラインナップ

魅力あふれる飲食店

- ◇ 学芸大学を中心に展開する超人気イタリアンのリ・カーリカグループの「ta.bacco」
- ◇ 日本かき氷協会小池隆介氏が全国各地からかき氷ファンを熱狂させる選りすぐりの名店を集めた「かき氷コレクション・バトン」
- ◇ 希少なお肉の低温調理を主体にしたフィンガーフードと流通していないお酒のペアリングが楽しめる会員制レストラン「SPEAKEASY TOKYO」

気軽にジャパンアートに触れられる物販POPUP店舗

- ◇ 障害のある作家が描くアート作品やライフスタイルプロダクトを展示・販売する「HERALBONY」
- ◇ 現代アーティストの作品やアトイを手に届く近さで取り扱うアートギャラリー「PALPITO」 など

ロゴ | 江戸文字の現代版で表す、八重洲の輪郭とつながり

江戸時代に庶民文化の中で盛んに使われた図案文字「江戸文字」。芝居用の勘亭流や寄席文字などがありますが、八重洲を含む江戸の東側エリアが古くから文化の中心であったことから、八重洲の新しいパブリックスペースには江戸文字の現代版こそがふさわしいと考えました。昔ながらのベース文字を活かし、輪郭をうっすら残しつつも、塗り潰し、新たに輪郭を書き込むことで全く新しい文字が浮かび上がります。文字と文字を繋げて、ヤエスパブリック内の様々なコンテンツが緩やかに繋がっている姿も表現しています。



モットー | いわゆる、を越えていく。八重洲パブリック「ヤエパブの4か条」

大型商業施設の「いわゆる〇〇」や「八重洲といえば〇〇」といった常識やイメージを、より生き生きと越えていく、オルタナティブな在り方を目指し、「ヤエパブの4か条」を取り決めました。八重洲のパブリックスペースとして生まれるこの場所の広がりにご期待ください。



商業ゾーンのデザインコンセプト

文化や多様性を広く受け入れてきた東京の中心である八重洲のイメージを、多様性を表す「TOKYO」というワードに置き換え、それと様々な表情を作る「FACE(顔・面)」というキーワードを掛け合わせた造語『TOKYO FACE』を商業ゾーンのデザインコンセプトとしました。このコンセプトのもと、様々な建築様式を用いたり、多くの素材を組み合わせることで、環境や店舗の見え方を変化させたり、回遊性や賑わいを作り、東京の象徴(顔)となる空間を演出しています。

1階エントランスには、HOS00のテキスタイルと、株式会社ランドスキップのデジタルアートを融合させた、高さ約11m、幅約7.5mのコの字型のエントランスゲート「Nishijin Reflected」を設置しました。HOS00のテキスタイルとモニターを重ね合わせることで、西陣織の繊細な織模様や、色彩の変化、映像など多様な表情を見せます。

そのほかにも、エレベーターホールの壁面には自然素材をアートワークとして表現し、環境デザインに鮮烈な印象を与える左官職人 久住有生氏による左官仕上げを施すなど、随所に“クラフトマンシップ”を感じられる空間となっています。



HOS00のテキスタイルを用いたエントランスゲート「Nishijin Reflected」



久住有生氏による左官仕上げの壁面

<添付資料①> 東京ミッドタウン八重洲 商業店舗一覧

【1階/A-2街区】

| 店舗名 | 店舗紹介 | 業種 | 初出店 | 東京初 | SC初 | 新業態 |
|-----------------------------------|---|---------------------|-----|-----|-----|-----|
| AHRES | Function with Entertainmentをコンセプトに、地球上の恵みを最大限に活かし、様々なスペシャリストの手によって誕生した日本発のライフスタイル&ビューティブランド | ライフスタイル・コスメティック | | | ○ | |
| EN VEDETTE LUXE (アンヴェデット リュクス) | 清澄白河に本店を構えるEN VEDETTEの新ブランド。EN VEDETTE初のイートイン併設店舗で、東京ミッドタウン八重洲限定のアイスクリームやパフェなどのデザートその他、チョコレート・ケーキ、焼き菓子など充実のラインナップをご用意しております。 | チョコレート・ケーキ・焼き菓子他 | | | | ○ |
| ONITSUKATIGER NIPPON MADE | 日本発のファッションブランド、オニツカタイガーは、革新的なデザインと快適さを追求し、ファッション性を兼ね備えたコレクションを発表し続けています。研ぎ澄まされたデザインはディテールと品質にこだわる職人技により実現しています。常に新たな価値を提供し続け、"新しいラグジュアリー"を探し求める人々に寄り添うことを目指します。 | 靴、ファッション等 | | | ○ | |
| 金子眼鏡店 | 金子眼鏡は、昭和33年(1958)に眼鏡産地・福井県鯖江市に創業。金子眼鏡や職人シリーズをはじめ、上質な日本製アイウェアをお届けするメーカー直営店です。 | 眼鏡・サングラス | | | | |
| 三陽山長 粋 | 三陽山長は2001年秋、日本発高級紳士靴ブランドとしてデビューし、一貫して「品質本位」を信条としてきました。長く愛せる極上の一足を提案いたします。SANYOCOATは1946年に始まった70年超の歴史を持つコート専門ブランド。三陽商会の「モノづくり」を体現する2ブランドによる初の複合ショップです。 | 靴、紳士服、婦人服、関連雑貨 | | | | ○ |
| CFCL YAESU | 現代都市生活に根ざした、快適で洗練された先進的なニットウェアを取り扱うCFCLのコンセプトストア。アイコンックなアイテムが際立つ、MMA Inc.による現代的な空間デザインです。 | アパレル・ファッション | | | | |
| GELATO PIQUE HOMME | ジェラート ピケのメンズコレクション。 ジェラート ピケを代表する"もこもこ"素材はそのままに、モダンなデザインやカラーリングで大人の男性に向けたアイテムをラインナップ。 | ルームウェア等 | ○ | ○ | ○ | |
| HARIO Lampwork Factory | 創業100年となる耐熱ガラスメーカー「HARIO」が職人の手仕事技術の継承のためにつくりはじめたガラスのアクセサリ。東京・日本橋の工房で、ひとつひとつ手作りです。 | ガラスのアクセサリ、雑貨、家庭用品 | | | | |
| HOSOO Tokyo | 1688年 京都・西陣にて創業。国内外のラグジュアリーマーケットで高い支持を受ける、圧倒的なクラフトマンシップが生み出すアートテキスタイルを堪能できるショールーム&ストア。 | テキスタイル・ライフスタイル製品 | | ○ | ○ | |
| PORTER | 吉田カバンの直営店。メインブランドの「PORTER」を店名とし、「PORTER」「LUGGAGE LABEL」「POTR」の世界観を表現いたします。バッグはもとより世界中を歩いて出合った素晴らしいセレクトアイテムに加え、限定品やコラボレーションアイテムもご用意しております。 | バッグなど | | | | |
| POINT ET LIGNE (ボワン・エ・リーニュ) | 石臼で挽いた契約農家の有機小麦を、職人が石窯で焼き上げた香り高く味わい深いパンと、薪火で焼き上げたミシュランシェフ厳選食材の、自然の恵みをダイレクトに楽しむオールデイダイニング。 | ベーカリー&レストラン | | | | ○ |
| LINC ORIGINAL MAKERS | レトロな風貌は、どこか懐かしい。持っているだけで楽しくなる。"the stuff you can't leave" "あなたの必需品"。目先の美徳だけではなく、本当に良い物を末長く愛される"必需品"をテーマに、2016年にスタートしたコスメ&フレグランスブランドです。 | ヘアケア、スキンケア、フレグランス商品 | | | | |

※2022年9月15日時点の情報です。変更の場合もございますので、あらかじめご了承ください。

【2階】

| 店舗名 | 店舗紹介 | 業種 | 初出店 | 東京初 | SC初 | 新業態 |
|----------------------------|---|----------------------|-----|-----|-----|-----|
| Editorial | 雑誌を編集するように、季節、テーマによって取り扱うアイテムが変化するセレクトショップ。コスメやアクセサリ、ギフト雑貨など上質で感度の高いものを揃えています。 | ファッション雑貨 | | | | |
| GINZA Global Style COMFORT | イタリア・イギリスブランド生地をお得な価格でご用意し、定番色はもちろんのこと、ブラウン・ベージュ・グリーン等も豊富に取り揃え他ではオーダーできないカラーもご注文を頂けます。 | オーダースーツ専門店 メンズ・レディース | | | | |
| Queensway LUX | 心と体にファーストクラスの安らぎを。完全個室で、極上なりフレクソロジーやオイルトリートメント等お客様の状態に合った施術で、スペシャルな癒しのひと時をお過ごし下さい。 | サービス | | | ○ | |
| STÁLOGY | “あしたの仕事も頑張れる”がコンセプトのステーションリーショップ。デザインと機能が両立したNittoの文房具「STÁLOGY」を中心に、頑張りたい自分に自信をくれるアイテムを取り揃えています。 | 文房具、雑貨等 | | | ○ | |
| 津軽びいどろ | 日本の豊かな四季彩色をうつした青森生まれのグラスウェアブランドです。楽しい食事のひと時やくつろぎの時間にそっと寄り添う食器や日々を彩るインテリアなどを展開しています。 | ガラス食器・酒器・インテリア花器・雑貨 | ○ | ○ | ○ | |
| TO&FRO | 「軽量・コンパクト」という機能性の高さをコンセプトに掲げた、北陸石川で1934年創業のカジグループによるトラベルグッズブランド。ポーチやバッグ、トラベルオーガナイザーなど、旅を楽しみたい方々に「軽くて丈夫でオシャレ」な旅行のお供に最高のグッズをご提案します。 | トラベル雑貨・生活雑貨 | | | | |
| TOKYO UNITE | 東京をホームタウンとするスポーツチーム・団体が集うプロジェクト「TOKYO UNITE」の初出店となる公式ショップ。オリジナルアパレルや限定コラボ商品などを販売。 | 服飾雑貨、カフェバー | ○ | ○ | ○ | |
| Hacoa DIRECT STORE | ものづくりのまち福井県鯖江市の工房で、職人が作り上げた「温かみを感じられる木製品」を取り揃えています。最短30分で商品への名入れサービスや、旅をテーマにした日本のものづくりを紹介＆販売するスペースも併設します。 | 木製デザイン雑貨 | | | | |
| ファミマ!! | ファミマ!!は、ちょっとした心の楽しさを感じて頂ける商品や、落ち着いて買い物ができる環境など、お客さまのライフスタイルに合わせた店づくりで日々の生活に楽しさをご提供いたします。 | コンビニエンスストア | | | | |
| メーカーズシャツ鎌倉MEN'S | 鎌倉で創業以来、日本製の上質なシャツを納得価格で販売。今や世界中のユーザーから支持されています。オーダーシャツのコーナーも構えた店内でトータルコーディネートをご提案します。 | メンズシャツ | | | | |

※2022年9月15日時点の情報です。変更の場合もございますので、あらかじめご了承ください。

【2階・ヤエスパブリック】

| 店舗名 | 店舗紹介 | 業種 | 初出店 | 東京初 | SC初 | 新業態 |
|----------------------|--|----------------|-----|-----|-----|-----|
| オルソー | 台湾ストリートフードである魯肉飯や大鶏排と、手作りにこだわった水餃子&ワントンが台湾ローカルを再現。そしてオリジナルのクラフトビールや女性向けのお茶割など商業施設初出店ながら親しみやすいメニューでお待ちしております。 | 台湾 | | | ○ | |
| かき氷コレクション・パトン | 東京で始まるかき氷のパトン。日本中のかき氷を知り尽くす日本かき氷協会会長小池隆介が厳選した名店が集まります。全国の人気かき氷店が八重洲でかき氷のリレーを繋ぐ『かき氷コレクション・パトン』です。 | かき氷 | ○ | ○ | ○ | |
| カタラタス ヤエス | ビルスナーウルケル等海外ビールを中心に多種多様のビールが味わえる渋谷のクラフトビールバー「カタラタス」が商業施設初出店。料理・季節・好みに合わせ、スタッフが一番合うビールをコーディネートいたします。 | クラフトビールバー | | | ○ | |
| (仮称) 金獅子 | 大阪で10年間店舗展開をして初めての東京出店です。和洋折衷、四季折々のメニューに加え、店主自ら狩猟をするため、ジビエ肉などや充実の酒場メニューをご用意。日本酒等お酒も充実したラインナップでお待ちしております。 | 居酒屋 | | ○ | | |
| スタンド BUCHI | 2004年渋谷・神泉で産声を上げた「buchi」。「大人の社交場」として、本当に沢山の方々に支えていただき、忘れられない出会いと学びを経験させていただきました。多くの人に見守られながら第一幕を閉じることとなった2014年から約10年の時を経て、この八重洲の地で「Reboot」いたします。 | 創作和食 | | | ○ | |
| (仮称) SPEAKEASY TOKYO | 八重洲のパブリックな場所に生まれた現代版スピークイージーな会員制バー。会員制だから守られるコミュニティの質、どんなものもネットで手に入る時代だからあえて流通していないお酒にこだわっています。 | 会員制バー | | | ○ | ○ |
| ta.bacco | 学芸大学を中心に展開する人気イタリアンのリ・カーリカグループ最新店舗。わたしたちが大切にしている「想いをつなぐ」こと。生産者の愛情たっぷりの食材とワインと、大人たちが自由に絡み合うアツいスポットです。 | イタリアン | | | ○ | |
| PALPITO | パルピトでは絵画や彫刻、アートグッズ、キャラクター等を展示・販売しています。アート作品は永遠であり、日常に彩を与え、人生を豊かにしてくれます。その毎日がときめくものでありますように。 | アートギャラリー | | | | |
| BLUE TOKAI COFFEE | インド発のスペシャルティコーヒーブランド、ブルートーカーイ コーヒー。インド全土から厳選したシングルエステートの上質な豆をハンドドリップなどのドリンクで提供。八重洲限定のフードメニューも登場します。 | スペシャルティコーヒーストア | | | | |
| HERALBONY | 「異彩を、放て。」をミッションに、福祉を起点に新たな文化創造を目指す岩手県発のアートライフスタイルブランド。日本全国の障害のある作家とアートライセンス契約を結び、ファッションやライフスタイルを彩るアートプロダクトをプロデュース。 | アート関連物販 | | | | |
| RAMEN WALKING | 夢の人気ラーメン店リレー ミシュランガイド掲載店、ミシュランガイドを目指す全国の超有名ラーメン店が期間限定で出店します。 東京ミッドタウン限定の嬉しいコラゴ商品も・・・お楽しみに！ | ラーメン | | ○ | | |

※2022年9月15日時点の情報です。変更の場合もございますので、あらかじめご了承ください。

【3 階】

| 店舗名 | 店舗紹介 | 業種 | 初出店 | 東京初 | SC初 | 新業態 |
|--|---|----------------|-----|-----|-----|-----|
| Aux delices de dodine (オ・デリス・ド・ドディーヌ) | 豚料理を得意とするオーナーシェフが頭の中から足の先まで余すことなく、店名の丸々太った美味しいものたちが表すよう、お腹いっぱい美味しいものを食べて幸せになってもらいたいという思いからできたお店です。 | ビストロ | | | ○ | |
| 加藤Ⓜ肉店 小川のうに | 加藤牛肉店と小川のうにのコラボによる日本の本物の食材で創る、肉と海鮮のハイブリッドレストラン。 昼は、山形牛ステーキランチと山形県産豚で作るとんかつランチ、うに海鮮ランチ。夜は、山形牛に小川のうにを組み合わせた至高のディナーコースをご用意しております。 | 鉄板焼き | | | | ○ |
| 漁港直送 目利きの銀次 | 自分で焼く磯の香りの漂う『濱焼』。 目利きが選んだ厳選素材の美味しい海鮮料理、美味しいお酒。 一人でも、仲間でも、きっと満足の時間です。 | 海鮮居酒屋 | | | ○ | |
| 炭焼 うな富士 | うなぎの激戦区名古屋で、行列の絶えない鰻の名店『炭焼 うな富士』。 うなぎの仕入れ、質に徹底的にこだわり大変希少な“青うなぎ”を使用、唯一無二の焼きは“外はカリ、中はふわトロ”火力1000℃を超す備長炭で焼き上げます。 | うな井・ひつまぶし・日本料理 | | | | |
| 創作料理 YAESU BISTRO | 「伝統と創造」をテーマに、高級な四季折々の山海の幸と旬の食材にこだわり、粋に捉われない自在な中華の世界を表現しています。 八重洲で王道中華の真髄をご堪能ください。 | 中華料理、飲茶、点心 | ○ | ○ | ○ | |
| 千葉たかおか | これまで12年、「たかおか」として千葉でこだわり抜いた寿司をご提供してまいりました。八重洲東京での出店に際し、屋号を「千葉たかおか」として再出発し、千葉の食材を通じ千葉の豊かさを新たなお客様にご提供いたします。 | 寿司 | | ○ | ○ | |
| 鶏炭火焼 山内農場 | どうぞたっぷり、心ゆくまで『たもいやんせ』（めしあがれ） 噛めば噛むほど滋味あふれる「うまかあとり」と九州料理の逸品料理が勢揃い。豊富な九州産の柑橘類で作ったサワーや本格焼酎も豊富に取り揃え、九州の味覚を堪能出来ます。「鶏の炭火焼」は熱々の鉄板で提供する絶品メニューです。 | 鶏炭火焼 | | | ○ | |
| (仮称) NEO ROBATA YAKI RESTAURANT | ミシュランガイド掲載店等を数多く運営する株式会社グラナダが、新たに今までにないイノベティブROBATA（炉端）の世界を展開。 炭と薪、暖炉を駆使した新たなジャンルを開拓します。 | 炉端焼き | | | | ○ |
| FLOWS GRILLBAR | “GRILLING & CRAFTBEER” クラフトビールを多数取り揃え、素材の魅力をシンプルに引き出したグリル料理のほか、スパイスやハーブを多用したエキゾチックな料理が楽しめるレストランです。 | ピアカフェレストラン | | | ○ | |
| 酏TOKYO | 都内に日本酒専門店を展開する「酏（もと）グループ」の最新店舗。日本酒と日本文化の素晴らしさをもう一度お客様に知って頂き、世界のお客様にも誇るべき日本の文化をグローバルにお伝えして行きます。スタンディング・バー、カウンター、個室とその時々に合わせて空間選びを楽しんで頂ければ幸いです。 | 日本酒割烹 | | | | ○ |
| ラ・テラツァ サバティーニ | 半世紀にわたり愛されてきたローマ本店の伝統を受け継いだ、クラシカルなイタリア料理とローマピッツァを中心にコースからアラカルトまで、さまざまなシーンに合った料理を提供し、丁寧かつ上質なサービスで、お客様一人ひとりに満足と楽しい時間を提供いたします。 | イタリアン | | | | ○ |

※2022年9月15日時点の情報です。変更の場合もございますので、あらかじめご了承ください。

【地下1階】

| 店舗名 | 店舗紹介 | 業種 | 初出店 | 東京初 | SC初 | 新業態 |
|---------------------|---|-------------------|-----|-----|-----|-----|
| Anker Store | 東京ミッドタウン八重洲B1Fに関東エリア最大面積となるAnker Storeが新たに出店。実際に「スマートな生活」を体験出来るTouch&Tryコーナーに加え、Ankerグループの最新・人気製品を幅広く取り揃えています。 | スマートフォン・タブレット関連製品 | | | | |
| ウエルシア | 医薬品・化粧品、またお客様の健康や美に関すること、お気軽にご相談ください。新商品や話題の商品のご用意と、全国どこ処方箋も取り扱いをしております。 | ドラッグストア・調剤薬局 | | | | |
| THE CITY BAKERY | THE CITY BAKERYはニューヨーク・ユニオンスクエアに1990年に開業したベーカリー。現地の味をそのままに再現したプレッツェルクロワッサンやホットチョコレートが人気。 | ベーカリー&カフェ | | | | |
| STARBUCKS COFFEE | アメリカシアトル生れのスペシャルティコーヒーストア。高品質のアラビカ種コーヒー豆から抽出したエスプレッソがベースのバラエティ豊かなドリンクやバスターリー、サンドイッチをお楽しみいただけます。 | スペシャルティコーヒーストア | | | | |
| セブン-イレブン | セブン-イレブンは「近くて便利」なお店として、皆様のニーズにお応えできるよう質の高いオリジナル商品やマルチコピー機などの便利なサービスをご用意しております。 | コンビニエンスストア | | | | |
| TASU* (タスプラス) | ゆったりと居心地の良い空間で、お酒やお料理にひと手間たして、プラスして、日本酒とのペアリングが楽しめるカフェ&バー。 酒問屋 日本酒類販売が創業の地にオープン。ショップも併設。 | ショップ・カフェ&バー | ○ | ○ | ○ | |
| 立食い寿司 根室花まる | 職人が握ったお寿司をどうぞお気軽に。活気あふれる雰囲気の中、ほたてに時知らず、さんまに真だち、地元北海道の旬の魚を厳選してご提供します。 | 立食い寿司 | | | | |
| 鳥開総本家 | 創業の地である名古屋の地鶏「名古屋コーチン」を使用した親子丼をご堪能いただけます。全国丼グランプリで6度金賞を受賞している逸品です。その他、焼鳥、手羽先、唐揚げなど鶏料理専門店としてこだわりの逸品をご提供させていただきます。創業より本物にこだわった逸品をお楽しみください。 | 鶏料理専門店 | | | | |
| 芝蘭担々麺 | 神楽坂に本店を構える四川料理専門店芝蘭が、都内初となる担々麺専門店を出店。日本で最初に商品化した元祖汁無し担々麺や30年以上受け継ぐ担々麺を更に進化させてご提供します。 | 担々麺、ラーメン | | | | ○ |
| PARIYA DELICATESSEN | 1996年創業のPARIYAは「お客様の生活に溶け込んだデリカテッセンでありたい」というコンセプトのもと、地域に愛されるお店を目指して近隣で働く方やお住いの方々にデイリーフードを提供してきました。創業以来、老若男女幅広いお客様がお好みに合わせて食事をセレクトできるお弁当や、ケーキなど、「デリカテッセン」を追求しています。 | デリカテッセン | | | | |
| Biople | オーガニックがもっと身近なものであることを実感してほしいという想いから。ビーブルで、オーガニック・ライフが広がります。 | オーガニックコスメ&フード | | | | |
| フリホーレス | 『ヘルシーでボリュームたっぷりTEX-MEXブリトー専門店』 フレッシュな野菜で作るサルサやワカモレ、独自のスパイスでマリネしたチキンとビーフやホロホロになるまで煮込んだポークをお楽しみください。 | ブリトー専門店 | | | | |
| ポーたま | オリジナルポークランチオンミートとたまごを挟んだ沖縄のソウルフード「ポークたまごおにぎり」。 沖縄の家庭と同じように、最も美味しいできたてを食べてほしいとの想いで、オーダーを受けてから愛情を込めてひとつひとつ手作りするポークたまごおにぎりの専門店。 | 沖縄ソウルフード | | ○ | | |

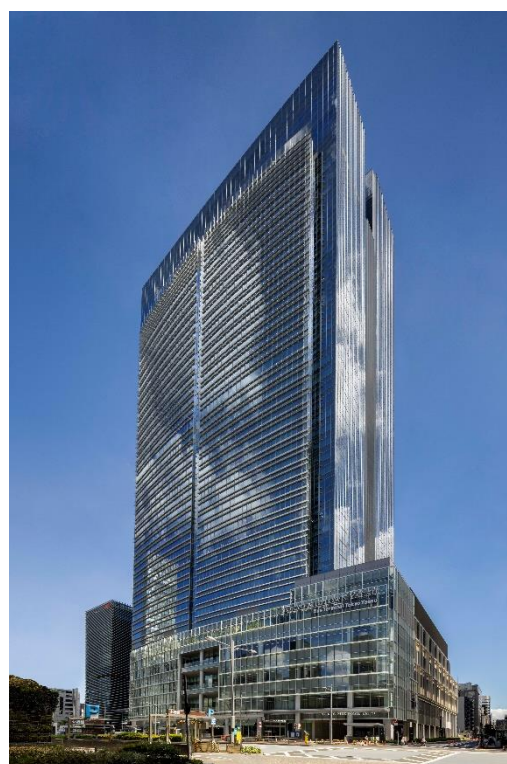
※2022年9月15日時点の情報です。変更の場合もございますので、あらかじめご了承ください。

<添付資料②> 東京ミッドタウン八重洲 概要

| | |
|-----------|---|
| 街区名称 | 東京ミッドタウン八重洲 |
| 施行者 | 八重洲二丁目北地区市街地再開発組合 |
| 所在地 | 東京都中央区八重洲二丁目地内 他 |
| 用途 | (八重洲セントラルタワー) 事務所、店舗、ホテル、小学校、バスターミナル、駐車場 等 (八重洲セントラルスクエア) 事務所、店舗、子育て支援施設、駐輪場、駐車場、住宅 等 |
| 区域面積 | 約 1.5ha |
| 敷地面積 | (八重洲セントラルタワー) 12,390 m ² (八重洲セントラルスクエア) 1,043 m ² (合計) 13,433 m ² |
| 延床面積 | (八重洲セントラルタワー) 約 283,900 m ² (八重洲セントラルスクエア) 約 5,850 m ² (合計) 約 289,750 m ² |
| 店舗面積 | 約 5,500 m ² |
| 店舗数 | 57 店舗 |
| 階数/最高高さ | (八重洲セントラルタワー) 地上 45 階 地下 4 階 ペントハウス 2 階/約 240m (八重洲セントラルスクエア) 地上 7 階 地下 2 階 ペントハウス 1 階/約 41m |
| 設計/施工 | 基本設計・実施設計・監理 : 株式会社日本設計 実施設計・施工 : 株式会社竹中工務店 マスター・アーキテクト : Pickard Chilton |
| 営業時間 | 地下 1 階店舗 10:00~21:00 ※1 階から 3 階店舗の営業時間は 2022 年 9 月 15 日現在未定です。 ※最終営業時間は店舗により異なります。 ※一部、営業時間の異なる店舗がございます。 ※営業時間に変更になる場合がありますので、最新情報はウェブサイトにてご確認ください。 |
| 交通 | JR「東京」駅 地下直結(八重洲地下街経由) 東京メトロ丸の内線「東京」駅 地下直結(八重洲地下街経由) 東京メトロ銀座線「京橋」駅 徒歩 3 分 東京メトロ東西線、銀座線、都営浅草線「日本橋」駅 徒歩 6 分 |
| スケジュール | 2022 年 8 月 31 日 竣工 2022 年 9 月 17 日 先行オープン(商業施設 地下 1 階、バスターミナル) 2023 年 3 月 10 日 グランドオープン(予定) |
| ホームページ | https://www.yaesu.tokyo-midtown.com |
| 参考プレスリリース | https://www.mitsuifudosan.co.jp/corporate/news/2022/0915_01/ |



東京ミッドタウン八重洲 周辺図



東京ミッドタウン八重洲 外観

<添付資料③> 東京ミッドタウンブランドとは

“東京ミッドタウン”とは、当社が総力を結集して開発する都心部におけるミクストユース型(複合用途型)街づくりのブランド名称です。2007年のブランド誕生以来、『JAPAN VALUE(新しい価値・感性・才能)』を世界に発信しつづける街」をビジョンに掲げ、「Diversity」「Hospitality」「Creativity」「Sustainability」の4つを共通の提供価値(バリュー)として街づくりを進めています。

2022年3月に15周年を迎える「東京ミッドタウン(六本木)」「港区赤坂、2007年開業)は、これまで街に集まる多彩な才能を融合することで新たな価値を創造し、街を訪れる人々への細やかな心配りとおもてなし、緑豊かな空間を活かした四季折々のイベント、デザインやアートを通じた知的創造力を育む活動によって、街のビジョンを具現化してまいりました。

その理念は「東京ミッドタウン日比谷」(千代田区有楽町、2018年開業)にも引き継がれ、日比谷ならではの個性を活かした街づくりを推進しています。

3施設目の東京ミッドタウンブランドとなる「東京ミッドタウン八重洲」も、「東京ミッドタウン(六本木)」「東京ミッドタウン日比谷」が築いてきたブランドを引き継ぎ、共通のバリューを掲げつつ八重洲ならではの“日本の夢が集う街。世界の夢に育つ街”を目指してまいります。

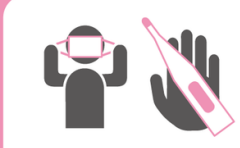


<添付資料④> 新型コロナウイルス感染拡大防止に向けた取り組みについて

三井不動産グループが運営する商業施設では、新型コロナウイルス感染拡大防止のため、下記をはじめとしたさまざまな取り組みを実施しております。

■施設の取り組み

| | |
|---|--|
|  従業員の検温、マスク着用、手洗いを徹底しています。 |  接触頻度が多い箇所の拭き上げ消毒をおこなっています。 |
|  館内の換気を強化しています。 |  レストラン・フードコートなどに飛沫防止パーテーションを設置しています。 |
|  飲食店舗でテイクアウトを奨励・推進しています。 |  喫煙室の使用を制限しています。 |

■お客さまへのお願い

| | |
|--|--|
|  マスクの着用、来館前の検温・体調チェックをお願いします。 |  小まめな手洗い・消毒をお願いします。 |
|  新型コロナウイルス接触確認アプリ(COCoA)を利用しましょう。 |  キャッシュレス決済をおすすめします。 |
|  間隔を空けましょう。 |  小人数での来館をお願いします。 |
|  エスカレーターでは間隔を空けましょう。 |  エレベーターでは定員を設定しています。 |
|  大きな声での会話は控えましょう。 |  |

※ 政府や都道府県の方針により取り組み内容が変更になる場合がございます。

<添付資料⑤> 「三井不動産9BOX感染対策基準」について

三井不動産グループでは、安心して当社グループの施設をご利用いただくために、医学的・工学的知見に基づくわかりやすい感染対策が必須と考え、グループ共通の「三井不動産9BOX 感染対策基準」を策定し、施設ごとの新型コロナウイルス感染対策を徹底しております。当社グループはオフィスビル、商業、ホテル、リゾート、ロジスティクス、住宅等、多様な施設を展開しており、当社グループだけでなく社会全体で共有しやすい項目として提示することで、社会共通の課題解決に貢献したいと考えています。

当社グループは引き続き、安心・安全な街づくりを通して持続可能な社会の実現に取り組んでまいります。

三井不動産 感染対策基準



※参考リリース https://www.mitsufudosan.co.jp/corporate/news/2021/1001_01

<添付資料⑥> 三井不動産グループのSDGsへの貢献について

https://www.mitsufudosan.co.jp/corporate/esg_csr/

三井不動産グループは、「共生・共存」「多様な価値観の連繋」「持続可能な社会の実現」の理念のもと、人と地球がともに豊かになる社会を目指し、環境(E)・社会(S)・ガバナンス(G)を意識した事業推進、すなわち ESG 経営を推進しております。当社グループの ESG 経営をさらに加速させていくことで、日本政府が提唱する「Society 5.0」の実現や、「SDGs」の達成に大きく貢献できるものと考えています。また、2021年11月には「脱炭素社会の実現」、「ダイバーシティ&インクルージョン推進」に関し、下記の通りグループ指針を策定しました。今後も、当社グループは街づくりを通じた社会課題の解決に向けて取り組んでまいります。

【参考】

・「脱炭素社会実現に向けグループ行動計画を策定」

<https://www.mitsufudosan.co.jp/corporate/news/2021/1124/>

・「ダイバーシティ&インクルージョン推進宣言および取り組み方針を策定」

https://www.mitsufudosan.co.jp/corporate/news/2021/1129_02/

* 本リリースの取り組みは、SDGs(持続可能な開発目標)における1つの目標に貢献しています。

目標 11 住み続けられるまちづくりを

