

バーチャルとリアルを融合させた販売拠点

## 「三井のすまい 池袋サロン」2023年6月24日開設

新しい住まいの探し方体験を提供

三井不動産レジデンシャル株式会社（本社：東京都中央区、代表取締役社長：嘉村 徹）は、バーチャルとリアルを融合させた販売拠点「三井のすまい 池袋サロン(以下、本サロン)」を2023年6月24日に開設することをお知らせいたします。

当社は複数物件の販売拠点として「三井のすまい 日本橋サロン」、「三井のすまい 新宿サロン」、「三井のすまい さいたまサロン」を展開しておりますが、さらに都心、城北、一部埼玉エリアに対応するための新たな販売拠点として本サロンを開設し、さらなる販売拠点の集約化を目指します。また、バーチャルとリアルを融合させた販売拠点とすることで、新しい住まいの探し方体験を提供いたします。2023年度は本サロンにおいて「パークホームズ西池袋」を含む3物件の販売を行う予定であり、その後も順次販売物件を増やし、ご案内してまいります。

この度の販売拠点の集約、継続利用、LEDを用いたデジタルコンテンツ化により、従来、物件ごとにモデルルームを制作していたことと比較し、廃棄物の削減と資源の有効利用に貢献し、カーボンニュートラルの実現にも寄与していると考えております。

今後も、当社の全住宅事業のブランドコンセプトである「Life-styling × 経年優化」のもと、多様化するライフスタイルに応える商品・サービスを提供するとともに、安全・安心で快適にらせる街づくりを推進し、持続可能な社会の実現・SDGsへ貢献してまいります。



【本サロンエントランス】

### 本サロンの特長

1. 最大幅約7mの3面LEDビジョンを壁および床に配置し、VRモデルルームを投影。
2. 実際に手で触れられる、3つの展示コーナーをVRモデルルームとシームレスに設置。
3. オンライン専用のご商談ブースを設け、どこからでもご商談が可能に。

## **1. 最大幅約 7m の 3 面 LED ビジョンを壁および床に配置し、VR モデルルームを投影。**

本サロンでは、特定のプランのモデルルームは設置せず、最大幅約 7m の 3 面 LED ビジョンを壁および床に配置し、リビングを中心とした VR モデルルームを実際と同じサイズで投影します。バーチャルの中に実際の「広さ」というリアルを融合させ、より分かりやすく、没入感ある体験を提供いたします。

本サロンにて販売予定の「パークホームズ西池袋」では VR モデルルームに加え、全ての販売住戸のプラン図を実際と同じサイズで投影いたします。従来の特定タイプのモデルルームでは実現できなかった、それぞれのお客様がご検討されるプランを実際の大きさでご体感いただけます。

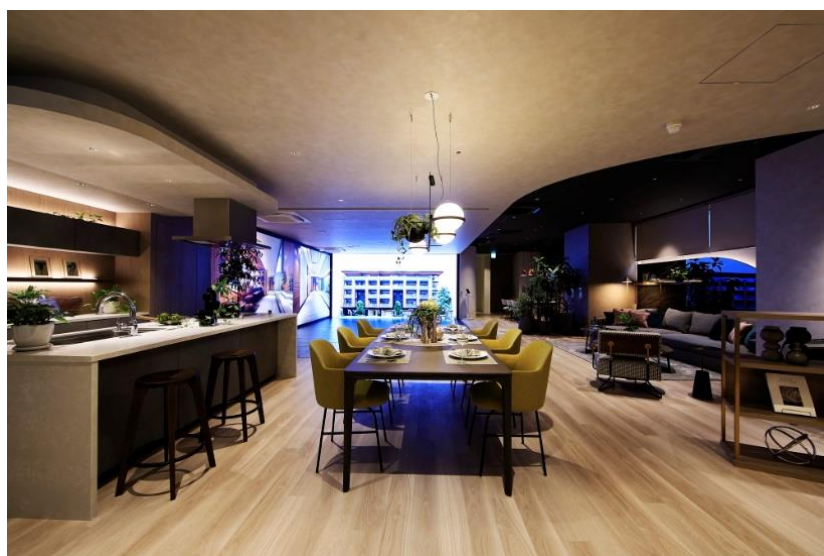


【VR モデルルーム】

## **2. 実際に手で触れられる、3 つの展示コーナーを VR モデルルームとシームレスに設置。**

実際に手で触れて本来のリアルな質感を確認していただける、「キッチン・ダイニングコーナー」、「リビングコーナー」、「書斎コーナー」を設置いたします。この展示コーナーと 3 面 LED ビジョンに投影した VR モデルルームはシームレスにつながっており、実際の質感・雰囲気を感じられるリアルのメリットと、それぞれのお客様のご要望に沿ったプレゼンテーションが可能になるバーチャルのメリットが融合した、新しい住まいの探し方体験をご提供いたします。

なお、VR モデルルーム等に関しては株式会社環境計画研究所（本社：東京都目黒区、代表取締役社長：秋和 悟之）にご協力いただいております。



【展示コーナー】

### 3. オンライン専用のご商談ブースを設け、どこからでもご商談が可能に。

本サロンでは、通常のご商談スペース以外に、オンライン専用のご商談ブースを設けております。本サロンで販売する全ての物件でオンラインご商談を導入予定です。間取り等の物件情報のご紹介、資金計画のご相談など、お客様のご都合に合わせてどこからでもご相談いただけます。

#### ■「三井のすまい 池袋サロン」概要

所在地	東京都豊島区東池袋 1-17-8 NBF 池袋シティビル 1F、B1F
交通	池袋駅東口（北） 徒歩 4 分 23、29 番出口より 徒歩 3 分
営業時間	月・金：11:00～16:00 土・日：10:00～17:00
定休日	火・水・木
問合せ先	03-5958-3358

#### ■位置図





■「パークホームズ西池袋」物件概要

所在地	東京都豊島区西池袋 3-1354-2 (地番)
交通	東京メトロ丸ノ内線・副都心線・有楽町線「池袋」駅 徒歩 6 分 JR 山手線・埼京線「池袋」駅 徒歩 9 分
用途地域	近隣商業地域、第 1 種中高層住居専用地域
構造・規模	鉄筋コンクリート造地上 5 階
敷地面積	1,275.78 m <sup>2</sup>
間取り	3LDK
専有面積	68.89 m <sup>2</sup> ~92.29 m <sup>2</sup>
総戸数	40 戸 (一般販売対象住戸 26 戸)
竣工時期	2023 年 11 月下旬竣工予定
設計・施工	村本建設株式会社
販売スケジュール	2023 年 7 月上旬第一期販売予定
物件公式サイト	<a href="https://www.31sumai.com/mfr/X1920/">https://www.31sumai.com/mfr/X1920/</a>



【外観完成イメージ】

■三井不動産グループの SDGs への貢献について

[https://www.mitsuifudosan.co.jp/esg\\_csr/](https://www.mitsuifudosan.co.jp/esg_csr/)

三井不動産グループは、「共生・共存」「多様な価値観の連繋」「持続可能な社会の実現」の理念のもと、人と地球がともに豊かになる社会を目指し、環境（E）・社会（S）・ガバナンス（G）を意識した事業推進、すなわち ESG 経営を推進しております。当社グループの ESG 経営をさらに加速させていくことで、日本政府が提唱する「Society 5.0」の実現や、「SDGs」の達成に大きく貢献できるものと考えています。また、2021 年 11 月には「脱炭素社会の実現」、「ダイバーシティ&インクルージョン推進」、2023 年 3 月には「生物多様性」に関し、下記の通りグループ指針を策定しました。今後も、当社グループは街づくりを通じた社会課題の解決に向けて取り組んでまいります。

【参考】

・「脱炭素社会実現に向けグループ行動計画を策定」

<https://www.mitsuifudosan.co.jp/corporate/news/2021/1124/>

・「ダイバーシティ&インクルージョン推進宣言および取り組み方針を策定」

[https://www.mitsuifudosan.co.jp/corporate/news/2021/1129\\_02/](https://www.mitsuifudosan.co.jp/corporate/news/2021/1129_02/)

・「生物多様性方針を策定」

<https://www.mitsuifudosan.co.jp/corporate/news/2023/0413/>

■ 三井不動産レジデンシャル「カーボンニュートラルデザイン推進計画」について

[https://www.mfr.co.jp/content/dam/mfrcojp/company/news/2022/0315\\_01.pdf](https://www.mfr.co.jp/content/dam/mfrcojp/company/news/2022/0315_01.pdf)

すまいの高性能・高耐久化による省エネルギーの実現や、再生可能エネルギーの導入を促進するとともに、ご入居後のくらしにおいても、楽しみながら省エネルギー行動等の環境貢献に取り組んでいただけるようなサービスの提供を推進し、すまいとくらしの両面からカーボンニュートラルの実現を目指していきます。

※なお、本リリースの取り組みは、SDGs(持続可能な開発目標)における以下の目標に貢献しています。

目標 9 産業と技術革新の基盤をつくろう



【リリース画像のダウンロードサイト】

<https://www.mitsuifudosan.co.jp/press/>