



2020年11月版



MACHIDA FURUSATO DONATION

# 町田市ふるさと納税

～まちだ未来づくり寄附のご案内～



南町田グランベリーパーク 提供:東急(株)

## 町田市 財務部財政課

〒194-8520 東京都町田市森野2-2-22

TEL:042-722-3111(代表)

E-MAIL:furusato@city.machida.tokyo.jp

この冊子は4,000部作成し、1部あたりの単価は75円です。

町田市 ふるさと納税



ふるさとチョイス



ふるさとパレット



# 魅力ある“ふるさと”町田市

町田薬師池公園四季彩の杜西園が2020年4月オープン！



おかげ様で1周年！南町田グランベリーパーク



町田市には、魅力的な場所や施設が盛りだくさん！



## もくじ

魅力ある“ふるさと”町田市	1
ふるさと納税とは？	3
皆様からのご寄附、ありがとうございます！！	4
ふるさと納税(寄附)の使い道	5
7つの事業の応援をお願いします！！	7
町田市民の方へのお礼の品	9
ふるさとチョイスでの記念プレートの申込方法	10
町田市外の方への返礼品	11
[まほろ座MACHIDA 観覧チケット]	11
[町田シバヒロ E面(約500㎡)3時間利用券]	11
[侍(SAMURAI) 武士道(BUSHIDO)体験]	12
[気分はすっかりロビン・フッド!フィールドアーチェリー体験]	12
[町田の魅力盛りだくさん!「町田を知る」招待券]	12
町田市外の方への返礼品 町田ならではの逸品	13
町田市外の方への返礼品等 7つの事業限定!	15
[オリジナルの商品開発を応援して町田ブランドを磨き上げよう!]	15
[みなみまちだをみんなのまちへ 南町田グランベリーパークを盛り上げよう]	15
[私の寄附で動物♥愛護!]	17
[トップスポーツを観戦できる環境を町田に!]	17
[親想い・まちだ想い ~シニア世代が元気なまちだと、まち全体が元気なまちだ。~]	18
[おうちでごはん ~子ども食堂を自宅へ!~]	18



## ふるさと納税とは？

ふるさと納税は、「生まれ育ったふるさとへ貢献できる制度」、「自分の意志で応援したい自治体を選ぶことができる制度」として創設されました。

ふるさと納税とは、「納税」という名前を使っていますが、地方自治体への「寄附」のことをいいます。

生まれ育ったふるさとや、応援したい自治体に「寄附」をすることで、その自治体を応援することができ、また、原則として自己負担額2,000円を除いた寄附金の全額が控除の対象になります。

「ふるさと納税」っているんなところで聞くと、なんだか難しそうよく分からないわ。

簡単に言うと「ふるさと納税」とは、自分が応援したい自治体に「寄附」をすることなんだよ。申込みもとても簡単だし、税金の控除も受けられる

hometown tax payment

## ふるさと納税の意義

ふるさと納税には三つの大きな意義があります。

- 第一に、寄附者が寄附先を選択できる制度であり、選択するからこそ、その使われ方を考えるきっかけとなる制度であること。それは、税に対する意識が高まり、納税の大切さを自分ごととしてとらえる貴重な機会となります。
- 第二に、生まれ故郷はもちろん、お世話になった地域に、これから応援したい地域へも力になれる制度であること。それは人を育て、自然を守る、地方の環境を育む支援になります。
- 第三に、自治体が国民に取組をアピールすることで、ふるさと納税を呼びかけ自治体間の競争が進むこと。それは選んでもらうに相応しい、地域の在り方をあらためて考えるきっかけへとつながります。

## 町田市のふるさと納税

町田市のふるさと納税は、特に寄附の使い道を明確にし、寄附者が安心して寄附できるようにしています。

決して返礼品だけではない、町田市が寄附者の皆さまの応援に応えられるよう、貴重なふるさと納税を大切に活用し、町田市が、さらにより良い街となるよう取り組んでいきます。

## インターネットからお申込み

インターネットでのお申込みが大変好評です。「ふるさとチョイス」「ふるさとパレット」の町田市のページからお申込みください。お申込みの際、ご入金方法として「クレジットカード決済」を選択された場合、お申込みと同時にクレジットカード決済をすることができます。

### ふるさとチョイスによるお申し込み

町田市 ふるさとチョイス 検索



ふるさとチョイス

### ふるさとパレットによるお申し込み

町田市 ふるさとパレット 検索



ふるさとパレット

### 書面によるお申込み

寄附申出書に必要な事項をご記入し、表紙の問い合わせ先にご提出ください。寄附申出書は、市庁舎、各市民センターに設置している他、町田市ホームページでもダウンロードが可能です。

Thank You!

皆様からのご寄附、ありがとうございます!!

※みなさまからいただいたふるさと納税は以下のような使い道に活用させていただいております。

寄附は引き続き募集中!

使寄附の道

## 新型コロナウイルス感染症と戦う医療機関を支援!

へのご寄附、ありがとうございます!!

市では2020年5月1日から、新型コロナウイルス感染症の最前線で戦っている医療機関を支援するため、ふるさと納税で寄附を募っています。

2020年9月末時点で集まった寄附金は1,500万円を超え、多くの応援メッセージを頂きました。

寄附者の皆さまから頂いたお気持ちを迅速に医療機関にお届けするため、2020年10月9日に贈呈式を行い、町田市医師会に1,000万円、町田市歯科医師会に500万円をそれぞれ贈呈しました。

両会からは、「この寄附金を活用し、安心・安全な医療体制を確保していきたい」との言葉をいただきました。

寄附金は、その大半が市民の皆さまから寄せられました。多くの方からの支援により、医療機関への支援が実現できました。

皆さまからの温かいご支援、ありがとうございます。

※町田市では、新型コロナウイルス感染症の最前線で戦っている医療機関を支援するため、引き続き寄附金の募集を行っています。

寄附件数:442件  
寄附金額:16,054,537円

寄附件数、寄附金額は2020年10月末時点となります。



贈呈式の様子

## ふるさと納税で市政に参加しましょう!

町田市ふるさと納税(まちだ未来づくり寄附)は、寄附の使い道が指定できるため、寄附者のみなさまの想いを事業に反映することができます。また現在、町田市民による他自治体へのふるさと納税により、町

田市の赤字額が年々拡大しています。他自治体へのふるさと納税を検討されている方も、ぜひ町田市へのふるさと納税をお願いします。

### ふるさと納税額と寄附金控除額の推移





## ふるさと納税(寄附)の使い道

町田市の基本計画である「まちだ未来づくりプラン」に基づいたP5、6の使い道の中からご指定いただけます。また、P7、8の7つの事業からもご指定いただけます。



寄附したお金はどのように使われているの？

町田市では、寄附者が選んだ使い道に合う事業に活用しているんだ。このページでは、寄附の実績や使い道の一例を紹介しているよ。



### 1 将来を担う人が育つまちをつくる

地域の子育て支援や、国の「GIGAスクール構想の実現」に向けた、1人1台端末の整備など教育の充実、将来の担い手が育つ取り組みなどに活用します。

#### 活用する分野の例

子ども・子育て・教育・生涯学習など

#### 2019年度の実績

寄附件数 **60** 件 寄附金額 **314** 万円

使い道(一例) 「英語教育で選ばれるまちだ」を実現するため、放課後英語教室や外国語指導助手を拡充するための費用



### 2 安心して生活できるまちをつくる

健康づくり、人と人のつながりづくり、健康危機や災害への対応など、安心して生活できるまちを目指した取り組みに活用いたします。

#### 活用する分野の例

高齢者・障がい者・健康・医療・防犯・防災・地域活動など

#### 2019年度の実績

寄附件数 **54** 件 寄附金額 **715** 万円

使い道(一例) 障がい者等の方たちが災害時などに身につけることで、周囲から支援や助けを受けやすくする「災害時支援バンダナ」を購入するための費用



### 3 賑わいのあるまちをつくる

産業の育成と活性化、文化芸術とスポーツの振興、まちの魅力の発信など、賑わいのあるまちを目指した取り組みに活用いたします。

#### 活用する分野の例

産業振興・文化スポーツ振興・観光振興など

#### 2019年度の実績

寄附件数 **21** 件 寄附金額 **51** 万円

使い道(一例) 東京2020オリンピック・パラリンピックに係る大会気運醸成するための費用



### 4 暮らしやすいまちをつくる

交通環境の充実、住環境の向上、環境に配慮したまちづくりなど、暮らしやすいまちを目指した取り組みに活用いたします。

#### 活用する分野の例

交通・住環境・環境など

#### 2019年度の実績

寄附件数 **24** 件 寄附金額 **38** 万円

使い道(一例) 地域住民や交通事業者と市が協働して地域コミュニティバスを運行・促進するための費用



### 5 市長におまかせ!

市政全般に活用いたします。

#### 2019年度の実績

寄附件数 **43** 件 寄附金額 **74** 万円





## 7つの事業の応援をお願いします!!

町田市では、7つの魅力的な事業を行っています。ふるさと納税で7つの事業を応援してください!

### ① オリジナルの商品開発を応援して町田ブランドを磨き上げよう!

新たな商品・サービスを開発する事業者を応援!

町田市では、数多くの優れた中小企業が絶えず新商品の開発にチャレンジし続け、独自の技術やアイデアを活かした商品やサービスが数多く生まれています。今後も、オリジナリティあふれる「町田ブランド」と言える商品やサービスの開発に、市内の事業者がどんどんチャレンジできる環境を作るために、ぜひ皆様の力を貸してください!  
※画像は、2020年度町田市トライアル発注認定商品です。

返礼品については、P.15をご覧ください



### ② みなみまちだをみんなのまちへ南町田グランベリーパークを盛り上げよう!

南町田グランベリーパークを起点として、町田市の魅力を高める!

南町田グランベリーパークは、驚きや発見にあふれた体験や感動する出来事などを通して、みんなのお気に入りの場所として育っていくよう、まち全体を盛り上げる運営に取り組んでいます。いただいた寄附は、まちを彩る季節のイベントや、このまちを舞台にしたコミュニティづくりの活動などに活用していきます。南町田グランベリーパークをより魅力的に育む活動を皆さんで応援してください。

返礼品については、P.15 P.16をご覧ください



### ③ 私の寄附で動物♥愛護!

「人と動物との調和のとれた共生社会の実現」

町田市では、「人と動物との調和のとれた共生社会の実現」を目指して2018年3月に策定した「町田市動物愛護推進計画」に基づき、以下のような事業を推進しています。

- 犬の飼い方講座の開催
- 飼い主のいない猫の不妊・去勢手術の補助
- マイクロチップ装着推進の補助
- 広報紙「ペットタウンまちだ」発行
- ペットマナー看板の作成、配布
- 災害時ペット対策の普及啓発 等

皆様からの寄附金は、町田市の動物愛護管理事業に活用します。ぜひ皆様の力を貸してください!

お礼の品、返礼品については、P.9 P.17をご覧ください



### ④ トップスポーツを観戦できる環境を町田に!

町田GIONスタジアムの観客席を10,000席から15,000席に増設!

町田GIONスタジアムでは、Jリーグ公式戦のほか、ジャパンラグビートップリーグ、関東パラ陸上競技大会などの大規模大会が開催されています。今後、より多くのトップスポーツや大規模イベントを開催するために、ふるさと納税を活用して15,000席に増設します。様々なイベントで町田の賑わいを創出するために、ご協力をお願いします。

※寄附の募集受付は2021年3月末日をもって終了します。

返礼品については、P.17をご覧ください



### ⑤ 世界にはばたけ町田っ子 ~英語教育支援~

町田ならではの「えいごのまちだ」を支援!

町田市では、英語によるコミュニケーション能力の育成に重点を置いた英語教育を義務教育の初期から展開することで、十年後、二十年後に町田っ子が自信をもって国際的に活躍できるよう、頂いた寄附は以下の事業に活用します。



スヌーピーミュージアム校外学習  
スヌーピーと学ぼう!  
南町田にオープンしたスヌーピーミュージアムで、小学生が英語を活用した校外学習を実施します。



プリティッシュ・ヒルズ移動教室の様子

日本(福島県)にいながら、英国文化を体験し、中学校で学んだ英語を使い、コミュニケーションを実施します。



英語の実力を確認しよう!

~GTECの受験支援~  
GTECは、英語の「読む」「聞く」「書く」「話す」の4つの実力を測定する試験です。全中学生が無料で受験し、自分の実力を確認するとともに、学校の授業にも反映します。



イングリッシュ・フェスタの様子

様々な国の文化に触れ、英語で交流するイベントを小学校で開催します。

### ⑥ 親想い・まちだ想い

~シニア世代が元気なまちだと、まち全体が元気なまちだ。~

いつまでもいきいきと暮らす高齢者を応援しよう!

町田市では、「町トレ(町田を元気にするトレーニング)」を実施するグループの支援や「介護予防サポーター」の養成など、地域の力で介護予防に取り組めるまちづくりを行っています。町田市で暮らすご両親やご親族がいつまでもいきいきと暮らし続けられるよう、皆さんの「親想い・まちだ想い」をカタチにしませんか?

返礼品については、P.18をご覧ください



### ⑦ おうちでごはん ~子ども食堂を自宅へ!~

ひとり親家庭の家事負担を減らし、親子のコミュニケーションをつくる

「仕事が終わっても夕飯の準備や家事に追われ、子どもと会話する時間が少ない」...このような悩みを持つひとり親の方は多くいます。おうちでごはんは、地域のボランティアさんと協力して手作りのお弁当をお届けする取り組みです。2020年度は63世帯167人の方が利用していますが、少しでも多くの方が利用できるよう、皆様のご協力をお願いします。

返礼品については、P.18をご覧ください



※P7,P8の写真、イラストはすべてイメージです



## 町田市民の方へのお礼の品

町田市では町田市民が町田市へふるさと納税をした際にお礼の品を提供しております。

町田市のふるさと納税は、皆さまがふるさと納税をする際に様々な使い道を選べその使い道に対してふるさと納税が活用されるのが特徴！自分が納得できる使い道にふるさと納税をして町田市の市政に参加しませんか？

### 町田市民限定！中垣ゆたかさん オリジナルイラスト感謝状



© 中垣ゆたか

町田市在住の絵本作家でパンク・イラストレーターの中垣ゆたかさんがデザインした、オリジナルイラスト感謝状を町田市民限定で差し上げます。

※オリジナルイラスト感謝状のサイズはA5サイズになります。

### 1万円コース 「私の寄附で動物♥愛護！」限定！ 斉藤倫先生オリジナルイラスト感謝状



© 斉藤倫

町田市在住の漫画家で、動物に関する作品も描いておられる、斉藤倫先生のイラストの入ったオリジナル感謝状を差し上げます。

※オリジナルイラスト感謝状のサイズはA4サイズになります。町田市民の方も、町田市外の方でもお受け取りいただけます。

※イラストはイメージです  
作者作品紹介(斉藤倫)  
現在、講談社「BE・LOVE」にて「水晶の響」、ホーム社「ねこねこ横丁」にて『ノーにゃんこ ノーライフ～僕らの地域ねこ計画～』連載中。代表作に「路地裏しっぽ診療所」などコミックス多数発売中。

### その他寄附の使い道ごとに、以下のお礼の品(体験)もご提供しております。

寄附の使い道	NO.	お礼の品
トップスポーツを観戦できる環境を町田に！	1	ご芳名入り記念プレートの提出
	2	バックヤード見学ツアー

※インターネットでのお申込みは、「ふるさとチョイス」のみとなります。

No.XXXX  
**町田 太郎 様**

記念プレートのイメージ



バックヤード見学ツアーのイメージ

## ふるさとチョイスでの記念プレートの申込方法



- ①東京都町田市のページ (<https://www.furusato-tax.jp/city/product/13209>) を開いて、下イメージのとおり、「お礼の品」不要の寄附をする」を選択してください。
  - ②寄附金額を入力する画面に移りますので、寄附金額を入力し、「寄附する」ボタンを押してください。
  - ③ログイン画面に移りますので、会員情報の入力又は会員登録しないで進むを選択してください。
  - ④寄附金の使い道選択画面に移りますので、「トップスポーツを観戦できる環境を町田に！」を選択してください。
  - ⑤寄附者情報の入力画面に移りますので、情報を入力してください。
  - ⑥申込みオプションの設定画面に移りますので、自治体からのアンケート欄に記載されている、「町田市民の方で、町田GIONスタジアムにプレート掲出希望の方は、希望数とお名前をご入力ください。」の項目に希望数とお名前をご入力ください。その後、確認画面と完了画面に移りまして、お申込みが完了となります。
- ※その他のお礼の品については、各返礼品ページをご確認ください。  
※寄附の使い道「トップスポーツを観戦できる環境を町田に！」に係るインターネットでのお申込みは、「ふるさとチョイス」のみとなります。



①東京都町田市のページ「ふるさとチョイス」

①選択イメージ



## 町田市外の方への返礼品

町田市では、町田市外の方が町田市へふるさと納税をした際に様々な返礼品を提供しております。どの返礼品も、町田市の魅力に溢れる品ばかりです。町田市を応援して下さった方に対する町田市からの少しばかりのお礼をお受け取りください。

*hometown tax payment*

※返礼品の内容は予告なく変更になる場合があります。また、各返礼品には注意事項がございますので、返礼品を選択する際には、「ふるさとチョイス」「ふるさとパレット」の町田市のページをご覧になりお申込みください。

### 1万円コース

### まほろ座MACHIDA 観覧チケット

小田急町田駅徒歩1分のエンターテインメントレストラン「まほろ座MACHIDA」。ポップス・ロック・ジャズなどのライブからフラメンコ・ミュージカル・落語まで、幅広い世代が楽しめる公演をご用意しています。好きな音楽を聴きながら、シェフの本格料理とこだわりのお酒と充実したノンアルコールドリンクで至福のひと時をお過ごしください。

※予約状況によりご招待できない公演がございます。事前に下記へお問い合わせの上、ご予約ください。

まほろ座MACHIDA  
住所：東京都町田市森野1-15-13 パリオビルB1F  
電話：042-732-3021  
営業時間：イベントによる 定休日：不定休  
アクセス：小田急町田駅より徒歩1分・JR横浜線町田駅より徒歩3分



### 1万円コース

### 町田シバヒロ E面(約500㎡)3時間利用券

町田シバヒロは小田急町田駅から徒歩6分の天然芝生広場です。敷地面積は約5,700㎡と広く、スポーツイベント等を数多く開催しています。今回は、仲間内でのバーベキューなどに最適なE面約500㎡(3時間利用)をご用意しました。

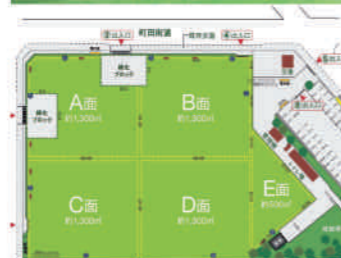
町田シバヒロ公式ホームページよりご利用規約を必ずご一読の上、お申し込みください。

<https://machida-shibahiro.jp/利用規約>

【利用予約時の注意事項】

※ご利用は事前予約制です。利用ご希望日の6カ月前より受付を開始しています。利用申請書類を提出する必要があります。下記へお問い合わせください。  
※ご利用は非営利目的に限ります。  
※当日の天候などによる予約日の変更はできません。(一部除外あり)

管理者：一般社団法人町田市観光コンベンション協会  
住所：東京都町田市原町田4-10-20 ぽっぽ町田B1階  
電話：042-724-4816 営業時間：9:00-17:00  
定休日：土日祝及び年末年始



## 侍(SAMURAI) 武士道(BUSHIDO) 体験



都内にはほとんど無い、真剣を使った剣術体験をすることができます。真剣を扱う前に模擬刀を使った練習も行いますので初めての方でもご安心！人生で一度あるかないかの貴重な体験です。この機会をお見逃しなく！是非お申込みください！



### 実施概要(2万円コース、5万円コース共通)

・開催日：毎月第2、第4日曜日 ・場所：町田市役所2階 おうえんルーム  
・年齢要件：18歳以上 ・体験時間：1時間半程度

### 体験内容

1. 侍の袴に着替え、日本刀について講義を受けます。
2. 模擬刀を使って、巻藁を斬るための剣術練習！
3. 次はいよいよ真剣を使って、巻藁を試し斬り！

### 2万円コース

左記1から3までを体験することができます。  
・集合時間：13時 ・最少催行人数：3名 ・定員：10名

### 5万円コース

左記1から3までを甲冑(鎧)を着ながら体験することができます。  
・集合時間：15時 ・最少催行人数：1名 ・定員：3名

### 1万円コース

### 気分はすっかりロビン・フッド！フィールドアーチェリー体験



フィールドアーチェリーは林の中に24ヶ所の的を置き、ゴルフのように順番に射ちながら点数を競うスポーツです。町田市相原町にある「花のやまフィールドアーチェリー」には、国際ルールにも準拠した公式コースがあり、都内で唯一フィールドアーチェリーを楽しめる貴重な場所です。ぜひこの機会に、自然の中でアーチェリーを体験してみませんか。

### 注意事項

- ・対象年齢は小学4年生以上で、小学生の場合は保護者の同伴が必要です。
- ・初心者コースをご利用の方は、必ず事前にご予約をお願いします。
- ・ご予約につきましては、利用日の2日前までにホームページからご予約をお願いします。  
(<http://hana-no-yama-fac.main.jp/>)
- ・当日お越しの際は、寄附申込後に郵送する招待券を必ずご持参ください。
- ・動きやすい服装とスニーカーなどの歩きやすい靴でお越しください。

### 1万円コース

### 町田の魅力盛りだくさん！「町田を知る」招待券

賑やかな町田駅前を1歩離れると、歴史・文化を感じさせる魅力的な施設や多くの自然が残る町田市。町田の魅力を知っていただくため、返礼品として「町田を知る」招待券をご用意しました。この機会に新たな町田の魅力に出会ってみませんか。



1万円の寄附につき、A~Dのいずれかの体験ができる1名様分の招待券をお送りします。

### Aコース 旧白洲邸 武相荘 見学コース 武相荘入館券+館内利用券

武相荘の入館券と館内で使える利用券がセットになった返礼品です。



武相荘外観



白洲正子(左)と白洲次郎(右)

### Bコース 小野路宿里山交流館 体験コース うどん作り体験+館内利用券

名物のうどん作りの体験と、館内で使える利用券がセットになった返礼品。



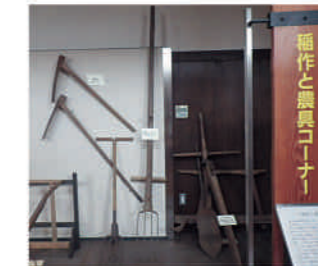
小野路宿里山交流館外観



うどん作り体験の様子

### Cコース ふるさと農具館 見学コース 絵本「油ができるまで」+館内利用券

見学の優先参加権と、絵本がセットになった返礼品です。



ふるさと農具館内



菜の花畑

### Dコース まちだガイドウォークツアー+ まちだの逸品お土産セット

健康のために歩きたい方、町田をもっと知りたい方にお勧めです。



ガイドウォークの様子



お土産セット



町田市外の方への返礼品 町田ならではの逸品

1万円の寄附につき、1つの返礼品をご希望いただけます。



KEI-CRAFTのXO-Rモデルはボールを機能的にかつオシャレに持ち歩くことが出来るボールホルダーです。当社のボールホルダーは、ボールのデザインを魅せつつ、様々なシチュエーションでの持ち方に対応出来ます。色は7色からお選びいただけます。

01 KEI-CRAFT ボールホルダー

● KEI-CRAFT  
ボールホルダー1個(カーキブラウン・グレーパープル・グレーブラック・ネイビーピンク・ボーダーブラウン・レインボー・ワインブラックから選択)、アタッチメント1セット(ブラック)・肩掛けベルト1セット(ブラック)



町田の特産品「まちだシルクメロン」を贅沢に使った和菓子・洋菓子セット。まちだシルクメロンをご堪能ください。

03 まちだシルクメロン 和洋菓子セット

● 玉川虎屋  
まちだシルクメロンどら焼パンケーキ(5個)[10日]・まちだシルクメロンダックワーズ(10個)[14日]<冬季:常温宅急便・夏季:クール宅急便にてお届け>



今もなお多くの自然が残る東京・町田。そんな町田で収穫されたもち黒米(古代米)は、栄養価が高く、もちもちした食感が特徴。同じく町田で収穫される白米をセットにしてお届けします。

04 東京町田のお米

● フェアリー・ビー  
もち黒米(450g/2袋)  
こしひかり(450g/1袋)



玉川大学生がデザイン、ネーミングした「はちみつを100%使用した固形の飴」と、学生がレシピを考案した「たまがわジャム(はちみつ入り)」をセットにしました。

02 玉川学園特産品セット

● 玉川学園購買部  
ハニードロップレット(6個/箱)3パック[730日]・たまがわジャムイチゴ・ブルーベリー(180g/各1個)[各365日]



厳選した国産材料のみを使用して造り上げた当店自慢の無添加・天然醸造味噌3種類と塩こうじをセットにてお届けします。

05 手作り味噌

● 手作り味噌と糀の専門店 井上靴店  
匠こし味噌・米こし味噌・麦黄金味噌(各500g/各1個)[各180日]・塩こうじ(300g/1袋)[180日]  
<クール宅急便にてお届け>



ドイツの伝統的なソーセージとそれに合うマスタード、人気のビーフジャーキーの詰合せです。

08 クロイツェル

● ドイツ製法ハム・ソーセージ専門店 クロイツェル  
カイザー・ハック(100g)[10日]・ヴァイスブルスト(100g)[14日]・メットブルスト(100g)[14日]・ビーフジャーキー(80g)[14日]・手づくりマスタード2種(粒入り、ハニー)(各40g)[60日]<クール宅急便にてお届け>



お水で書けるシートで、書道の練習がカンタンにできます。お子様の書道練習、趣味で書道を始めたい方におすすめです。

06 水書きゲー

● 商品名:水書きゲー 水書道入門セット1  
紙タイプ 半紙サイズ(永字お手本印刷) 1枚  
紙タイプ 半紙サイズ(罫線印刷) 1枚  
紙タイプ 半紙サイズ 1枚 小筆 1本



町田市で季節ごとに採蜜された純粋はちみつ。巣箱からの生搾りはちみつは、栄養豊富な品質の良い食品です。どの味が届くかは来てからのお楽しみ。

07 町田で採れた季節のはちみつセット

● フェアリー・ビー  
季節のはちみつ(小山田万花・柿・桜など)(120g/2個)[1095日]

町田市外の方への返礼品 町田ならではの逸品

1万円の寄附につき、1つの返礼品をご希望いただけます。



09 炭火焼の焼豚詰合せ

● 守屋精肉店  
炭火焼の焼豚(約250~300g/2本)[20日]  
<クール宅急便にてお届け>



10 成瀬ギョーザ

● ホームデリカ TAICHI  
成瀬ギョーザ(8本/袋) 5パック[30日]  
<クール宅急便にてお届け>



11 独逸屋贅沢セット

● 手造りハム・ソーセージ 独逸屋  
まちだソーセージ(約200g)・豚ソーセージ(4本)・ダブルチーズソーセージ(約140g)・熟成ロースハム(約100g)[7日(夏期は5日)]<クール宅急便にてお届け>  
※商品内容は都合により同額商品に変更になる場合がございます。

12 完全無添加ホームメイド生ドレッシングセット

● とらまぶー Dressing Sisters  
レモン&クリーム(98g/1本)[180日]・山椒&セサミ(100g/1本)[180日]・カボス&ハーブ(100g/1本)[240日]・かます胡椒(36g/1個)[180日]・シナモンピール(38g/1個)[180日]



13 シナモン専門店のシナモンセット

● 合同会社しなもんや  
町田シナモン濃縮タイプ(1本720ml)[365日]・シナモンハーブウォーター(1本/250ml)



14 かとうさんのぷりんセット

● カトウファーム  
ジャージーぷりん(90g/瓶)3個  
カスタードぷりん(90g/瓶)3個  
化粧箱入り[7日]<クール宅急便にてお届け>



16 町田リス園ご招待セット

● 町田リス園  
町田リス園ベア招待券(入園チケット2枚)※リスエサ(2袋) ※リス園1番人気オリジナルリスぬいぐるみ(1個) ※オリジナルリスメモパッド(1個) ※印は現地の引き換えとなります。



アールグレイ香る重厚感のある味わいの高ヶ坂しっとりパウンドとKogasaka Bake おすすめのパウンドケーキをセットにてお届けします。

17 パウンドケーキセット

● Kogasaka Bake  
高ヶ坂しっとりパウンド(1本)[10日]・おすすめパウンドケーキ(1本)[7日]



生豆をコロコロと時間をかけて丁寧に煎り上げた香り豊かな珈琲。町田をはじめ、世界各地の動物などをイメージしたパッケージが可愛いドリップバッグコーヒーに大人のかりんとうがセットになりました。

18 オリジナル珈琲セット

● 町田焙煎珈琲ヘルズ珈琲  
ドリップバッグコーヒー(薬師ブレンド・まほろブレンド)各3パック・(世界の飲み比べコーヒー)9パック[120日]・大人のかりんとう(30g/2袋)[180日]

注意事項

[ ]は賞味期限  
※賞味期限は製造日を基準に未開封の状態でご覧しております。発送にかかる日数を含んでおりませんのでご注意ください。

返礼品は、町田市観光コンベンション協会が運営する町田ツーリストギャラリーからお送りいたします。町田ツーリストギャラリーでは、掲載した返礼品のほか、町田市の特産品を数多く取扱っています。お近くへお越しの際は、ぜひお立ち寄りください。  
住所:町田市原町田4-10-20  
ぽっぽ町田1F  
電話:042-850-9311



# 町田市外の方への返礼品等

7つの事業限定!

町田市では、P7、P8の7つの事業に寄附をされた方に、その事業に関連した特別な返礼品等を提供しております。どの返礼品等も魅力的なものばかりです。

## 使い道 ①オリジナルの商品開発を応援して町田ブランドを磨き上げよう!

1962年に創業し、町田市に社屋を移転したのが1965年。以来半世紀以上、町田市を本拠地として大きな成長を遂げて、今や日本を代表する音響周辺機器の専門メーカーとなった株式会社オーディオテクニカの製品を返礼品としてご準備しました!

周囲の音をキャンセルできるヘッドホンや、主流になってきた完全ワイヤレスイヤホンなど、コースのバリエーションを増やし、多彩なラインアップが揃っています。ぜひ「町田ブランド」のオーディオテクニカ製品をお楽しみください!

**2万円コース** **ワイヤレスイヤホン**

最大20時間、聴く・見る・遊ぶ。メタルボディで強靱な重低音再生。

ATH-CKS660XBT CGD ■  
GM ■



**3万5千円コース** **カラフル完全ワイヤレスイヤホン**

とびっきりの解放感で楽しめる完全ワイヤレスモデル。充電ケースと併用で最大約30時間再生。

ATH-CK3TW WH □  
BK ■ RD ■ BL ■



**5万円コース** **完全ワイヤレスイヤホン**

完全ワイヤレスで圧巻の重低音再生。連続15時間、最大45時間再生を実現。

ATH-CKS5TW BL ■  
BK ■ KH ■



**10万円コース** **ノイズキャンセルワイヤレスヘッドホン**

オーディオテクニカのワイヤレスヘッドホン史上“最静寂”。アクティブノイズキャンセリングヘッドホン。

ATH-ANC900BT



※返礼品等の内容、色、型番等は予告なく変更になる可能性があります。当該返礼品を選択する場合は、町田市ホームページ及び「ふるさとチョイス」「ふるさとパレット」の町田市のページをご確認の上、お申込みください。  
※当該返礼品は、音響機器として主要な部分を生産する工程のうち、半分を一定程度以上上回る割合を町田市で行っている地場産品です。

## 使い道 ②みなみまちだをみんなのまちへ 南町田グランベリーパークを盛り上げよう!

※インターネットからの申し込みの場合は、「ふるさとパレット」をご利用ください。

**3万円コース**

**PEANUTS Cafe (ピーナッツカフェ)のピクニックボックス(2名分) + スヌーピーミュージアム入館券(2名分)**





スヌーピーミュージアム | ピーナッツ・ギャング ピクニックボックス | さわやか広場

© Peanuts

南町田グランベリーパークにある「スヌーピーミュージアム」は米カリフォルニア州「シュルツ美術館」の世界で唯一の分館です。併設する「ピーナッツ カフェ」から、緑豊かな環境にぴったりな、テイクアウトメニューをご用意しました。ゆったりとした公園の芝生広場でレジャーシートを広げて、気持ちよくピクニックしませんか? 生まれ変わったミュージアムも、もちろんお楽しみいただけます。「PEANUTS」の世界観を、ミュージアムと公園で満喫してください!

注意事項  
詳細については、ふるさとパレット返礼品ページをご確認ください。  
■ピーナッツ カフェ  
・テイクアウト専用のため、店内でのご利用はできません。・メニューの内容は変更となる場合があります。  
■ミュージアム入館  
・営業時間内であればいつでもご入館いただけますが、会場が混雑している場合等は、お待ちいただくことがあります。

## 3万円コース

### スノーピーク ファニチャー&テイクアウトランチメニューで1Day野遊びプラン



グランベリーパークでスノーピークの持ち運びができるテーブルやチェアをレンタル。スノーピーク イートのテイクアウトメニューを手に、店舗屋上の芝生広場や近くの鶴間公園で1Day野遊びを楽しめるプランです。  
※ファニチャーレンタル(テーブル1台、チェア2脚、ベンチ1脚)、テイクアウトメニュー(3名分)のプラン内容となっております。

＜注意事項＞  
○屋外でのご利用プランですので、雨天・荒天時はご利用いただけません。  
○事前のご予約が必須です。ご利用チケット受領後、有効期限内の日程で店舗にお電話でお申し込みください。



### 鶴間公園で実施している、ヨガ、ピラティスなどのスポーツ教室への参加とタニタカフェのランチセットやドリンクが楽しめる鶴間公園だからこそ楽しめるメニューをご用意致しました。

## 1万円コース

### 鶴間公園 スタジオプログラム+タニタカフェランチセット(ドリンク付き)



スタジオレッスン後に、「タニタカフェ南町田グランベリーパーク・鶴間公園店」の健康的な食事が楽しめるセットです。

＜対象スタジオプログラム＞  
・ヨガリラックス ・ヨガベーシック ・やさしいピラティス  
・ピラティスベーシック



＜注意事項＞  
○詳しい開催日は、同園ホームページ (<https://tsuruma-park.com/sportschool/>) 等をご確認ください。  
○予約:ご参加される場合は、電話、フロント等にてご予約をお願いします。  
○持ち物:タオル、飲み物  
○実施場所:鶴間公園 多目的室  
○定員:各回12名  
○その他:ご予約後キャンセルされる場合は、お電話にてご連絡をお願いします。



## 5万円コース

### 鶴間公園 スポーツ教室ギフトチケット(5回券)+タニタカフェ500円券(5枚付き)



スタジオプログラムやテニスプログラム、フットサルプログラムなど幅広く利用できるギフトチケットと「タニタカフェ南町田グランベリーパーク・鶴間公園店」で利用できる500円券のセットです。



＜対象スポーツプログラム＞  
■スタジオプログラム  
・ヨガリラックス ・ヨガベーシック ・やさしいピラティス  
・ピラティスベーシック ・フローヨガ  
■テニスプログラム  
・オプション  
■フットサルプログラム  
・親子フットサル教室 ・個人参加型フットサル(個サル)

＜注意事項＞  
○詳しい開催日や対象等は、同園ホームページ (<https://tsuruma-park.com/sportschool/>) よりご確認ください。  
○予約:ご参加される場合は、電話、フロント等にてご予約をお願いします。  
○その他:ご予約後キャンセルされる場合は、お電話にてご連絡をお願いします。

(鶴間公園 施設概要)  
新しいまち「南町田グランベリーパーク」にある運動公園です。みどり豊かな公園には、大きな2つの芝生広場、グラウンドやテニスコート等の運動施設、子どもたちの3つの「あそびば」、クラブハウスなどを内包しており、老若男女が思い思いの時間を過ごすことができます。心と身体が健康になり「日常生活+α」が楽しめる公園です。  
所在地:町田市鶴間3-1-1 電話番号:042-850-6630  
公園面積:約7.1ヘクタール

(タニタカフェ 南町田グランベリーパーク・鶴間公園店)  
電話番号:042-850-6012  
営業時間:午前11時から午後6時まで  
(ラストオーダー午後5時30分)  
座席数:62席  
(テラス20席、キッズスペース内8席含む)  
定休日:年末年始  
(12月29日から1月3日まで)  
運営:株式会社タニタ食堂





### ③私の寄附で動物♥愛護!



© 齊藤倫

#### 1万円コース 齊藤倫先生オリジナルイラスト感謝状

町田市在住の漫画家で、動物に関する作品も描いておられる、齊藤倫先生のイラストの入ったオリジナル感謝状を差し上げます。

※オリジナルイラスト感謝状のサイズはA4サイズになります。町田市民の方も、町田市外の方でもお受け取りいただけます。

作者作品紹介(齊藤倫) 現在、講談社「BE・LOVE」にて「水晶の響」、ホーム社「ねこねこ横丁」にて「ノーにゃんこ ノーライフ〜僕らの地域ねこ計画〜」連載中。代表作に「路地裏しっぽ診療所」などコミックス多数発売中。

※イラストはイメージです

### ④トップスポーツを観戦できる環境を町田に!

※インターネットからの申し込みの場合は、「ふるさとチョイス」をご利用ください。

#### 1万円コース

記念プレート小のイメージ



(サイズ 20mm×50mm)

ご芳名入りの記念プレート(小)を掲出

#### 2万円コース



記念プレート(小)の掲出+ふるさと納税オリジナル観戦グッズセットを贈呈

#### 3万円コース



記念プレート(小)の掲出+FC町田ゼルビアタオルマフラー+FC町田ゼルビアホームゲームバックスタンド2階席ペアでご招待

#### 5万円コース



記念プレート(小)の掲出+ふるさと納税オリジナル観戦グッズセット+FC町田ゼルビアホームゲームのメインスタンド5階特別席にペアでご招待

#### 10万円コース



記念プレート(中)の掲出+ふるさと納税オリジナル観戦グッズセット2名分+バックスタンド2階カウンターシートにペアご招待+実使用サイン入り公式球

#### 100万円コース

#### 記念プレート大のイメージ

No.XXXX スポーツで町田を盛り上げる! 頑張れホームタウンチーム!!

町田 太郎 様

(サイズ 40mm×100mm)

記念プレート(大)の掲出+ふるさと納税オリジナル観戦グッズセット8名分+バックスタンド2階BOXシートでの試合観戦(8名)+バックヤード見学ツアーへの参加

### ⑥親想い・まちだ想い

～シニア世代が元気なまちだと、まち全体が元気なまちだ。～

#### 見守りサービス

町田で暮らす親御さんなどのご自宅に訪問し、お話をさせていただき、ご本人様の様子やご自宅の状況を確認します。

- ① 5千円コース/1回
- ② 2万5千円コース/全5回
- ③ 5万円コース/全10回

※訪問先は町田市内に限ります。 ※予め、訪問先の方に当該サービスを利用することの了承を取っていただく必要があります。

- ① ご自宅へ訪問します。
- ② チェック項目に沿って見守りを行います。
- ③ 報告書を送付します。



#### 見回りサービス

空き家になっているご実家等(町田市内に限る)に訪問し、状況を確認します(外観の写真撮影、郵送物の転送、敷地内の安全確認など)。

1万円コース/1回

※訪問先は町田市内に限ります。 ※予め、所有者の了承を取っていただく必要があります。

- ① 空き家となっているご実家等へ訪問します。
- ② 敷地内の安全確認等見回りを行います。
- ③ 報告書や写真を送付します。



#### サービス提供に際しての注意事項

★寄附のご申請の後、下記書類の提出が別途必要となります。

寄附者の方にご提出していただく書類

- ・見守りサービス訪問対象者又は見回りサービス対象住居の所有者との親族関係を確認できる戸籍個人事項証明書(コピー不可)
- ・同意書\*

見守り訪問対象者・見回り対象住居の所有者の方にご提出していただく書類

- ・同意書\*

※市より書類を送付させていただきます。



© has



### ⑦おうちでごはん～子ども食堂を自宅へ!～

#### 1万円コース



自家焙煎コーヒーセット



町田はずセット

#### 返礼品を通して、できること 一障がい者への支援

「おうちでごはん」の返礼品には、市内の障がい福祉施設で作られている食製品をご用意しました。ふるさと納税にご協力いただくことにより、子育て世帯への応援のみならず、障がい者への支援もすることができます。

