

PRESS RELEASE

パワースポット

才能が交歓する社交場をコンセプトに 「THE KNOT UTSUNOMIYA」2026年1月23日(金)開業

宇都宮の都市と自然を、人・風土・食でつなぐ新たな拠点へ

ワンファイブホテルズ株式会社(本社：福岡県福岡市、代表取締役会長兼社長：石原実)は、ライフスタイルホテル「THE KNOT UTSUNOMIYA(ザ ノット 宇都宮)」を、2026年1月23日(金)、JR宇都宮駅西口徒歩1分の地に開業いたします。



1F レストラン：LAZULI PLACE



客室：スーペリアキングルーム

■コンセプトは「才能が交歓する社交場(パワースポット)」

本ホテルは、宇都宮の都市と自然を、人・風土・食によってつなぎ、文化の力を通じて経済と観光を押し上げることを目指す拠点です。北関東の玄関口として人と文化が行き交ってきたこの街には、食、音楽、アート、スポーツなど、分野を越えて挑戦を続ける多様な才能が息づいています。

THE KNOT UTSUNOMIYAは、そうした地元に根ざす才能と創造力、そしてこの街を訪れる旅人の感性が出会い、交わることで、旅と人と街が結び合い、新たな価値や文化が芽吹いていく「才能が交歓する社交場(パワースポット)」を目指していきます。

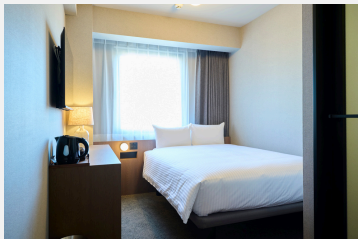
ビジネス利用を中心に、日光・那須エリアへの観光拠点としても機能し、宿泊者だけのための場所ではなく、街の人々や旅人にもひらかれたホテルとして、宇都宮の未来とともに歩み、旅と人と街の結び目(THE KNOT)を、この場所から紡いでいきます。

■施設概要

項目	内容
名称	THE KNOT UTSUNOMIYA (ザ ノット 宇都宮)
所在地	〒321-0964 栃木県宇都宮市駅前通り3-2-3
開業日	2026年1月23日(金)
客室数	225室(スーペリアダブルルーム参考料金：10,000円)
公式サイト	https://hotel-the-knot.jp/utsunomiya/
公式Instagram	https://www.instagram.com/hoteltheknotutsunomiya/
館内施設	1F：レストラン「LAZULI PLACE」・ベーカリー「LAZULI BAKERY」 2F：バンケット「LAZULI BANQUET」(宴会・イベント利用)
企画・開発	いちご地所株式会社
ホテル運営	ワンファイブホテルズ株式会社
レストラン運営	株式会社グリップセカンド (東京都豊島区)
インテリアデザイン	有限会社ルームス(東京都渋谷区)
敷地面積 / 延床面積	1,610.18 m ² / 9,686.94 m ²
構造・階層	SRC・S造・地下1F / 地上14F建て
竣工	1987年(改修2025年)
チェックイン/アウト	15時 / 11時
喫煙所	1F(レストラン内・奥) / 2F(レセプション横)
駐車場	なし
コインランドリー	2F(洗濯機・乾燥機 各5台)
自動販売機	2F(ソフトドリンクのみ)

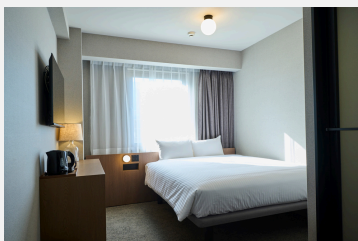
■ 客室紹介

THE KNOT UTSUNOMIYAの客室は、ビジネス利用から観光・週末滞在までを想定した全4タイプで構成されています。



・ スーペリアダブル / 参考価格：10,000円

10㎡ / ベッド1台(140cm) / 定員2名：162室
カップルやビジネス利用に最も選ばれるスタンダードタイプ。
コンパクトながら機能性を重視し、THE KNOTらしいスマートな滞在を叶えます。



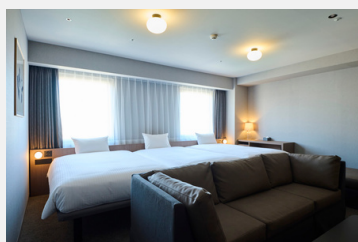
・ スーペリアクイーン / 参考価格：11,000円

11㎡ / ベッド1台(160cm) / 定員2名：36室
クイーンサイズベッドで睡眠のゆとりを確保。カップルや女性同士の旅行、快適さを求める出張にも適した客室です。



・ スーペリアキング / 参考価格：12,000円

13㎡ / ベッド1台(180cm) / 定員2名：18室
180cm幅のキングサイズベッドでゆったりお休みいただける贅沢なタイプ。ビジネスやカップル、小旅行など、幅広い滞在に対応する客室です。



・ スーペリアトリプル / 参考価格：18,000円

25㎡ / ベッド3台(120cm) / 定員3名：9室
女子旅・友人グループ・親子など、小グループでのご利用に最適。
25㎡の広さとセミダブル3台で、ゆったりと過ごせるレイアウトが特徴です。

LAZULI PLACE

1F RESTAURANT | LAZULI PLACE(ラズリ プレイス).

旬をたのしむ、街のリビング
朝から夜まで、人と時間が自然に交わる
THE KNOT UTSUNOMIYAのオールデイレストラン

LAZULI PLACEは、THE KNOT UTSUNOMIYAの1Fに位置する朝7:00から夜23:00まで一日を通して利用できるオールデイレストランです。全国から届く旬の食材に、栃木の恵みを織り交ぜながら、宿泊者はもちろん、街の人々にもひらかれた「街のリビング」として、日常と非日常が交わる時間を提供します。

項目		内容
名称	LAZULI PLACE (ラズリ プレイス)	
所在地	〒321-0964 栃木県宇都宮市駅前通り3-2-3 THE KNOT UTSUNOMIYA 1F	
開業日	2026年1月23日(金)	
営業時間	モーニング	7:00 - 10:00 (L.O.9:30)
	ランチ	11:00 - 15:15 (ブッフェL.O.13:15 / コースL.O.13:45 / セットL.O.14:15)
	カフェ	15:00 - 17:00
	ディナー	17:00 - 23:00
電話番号	028-616-2360	
客席数	132席(カウンター：10席 / テラス：20席 / テーブル：102席)	
坪数 / 平米数	133坪 / 441.3㎡	
定休日	THE KNOT UTSUNOMIYAの休館日に準ずる	
駐車場	なし	
公式サイト	http://lazuli-place.com	
公式インスタグラム	https://www.instagram.com/lazuli_place/	
予約サイト	https://www.tablecheck.com/shops/lazuli-place/reserve	

■ LAZULI PLACEの一日

朝のはじまりから夜の余韻まで。

LAZULI PLACEでは、モーニング、ランチ、カフェ、ディナー、ナイトミールまで、時間帯ごとに表情を変えながら、一日を通して心地よい食の時間をご用意しています。それぞれの時間に寄り添い、思い思いの過ごし方ができる場所です。

Breakfast | 7:00 - 10:00 (L.O. 9:30)



栃木の恵みで、朝の身体を整える

栃木県産の新鮮な野菜と、LAZULI BAKERYから届く焼きたてのパンが並ぶブッフエスタイルの朝食。宇都宮「卵明舎」の磨宝卵を使ったメイン料理をお選びいただき、1日の始まりを豊かに彩ります。

手軽に楽しめるセットメニューもご用意しています。

(メニュー例)

- ・モーニングブッフエ 2,800円
- ・BAKERYより焼きたて！厚切りトーストセット 880円
- ・アボカド&クリームチーズのオープンサンドセット 1,500円

(全てのメニューにコーヒー、紅茶がおかわり自由でついております)

07:00



10:00

Lunch | 11:00 - 15:15

(ブッフエL.O.13:15 / コースL.O.13:45 / セットL.O.14:15)



自由に組み立てる、満足感のあるランチ

全国の旬食材と栃木の恵みを織り交ぜた前菜や温かい料理を、ブッフエスタイルで気軽に。メインが選べるセミブッフエスタイル。セットメニューやコースメニューも揃え、シーンに合わせたランチタイムをお楽しみいただけます。

(メニュー例)

- ・ランチブッフエ 3,200円～
- ・パスタセット 1,600円～
- ・ランチコース 3,500円～

(全てのセットメニューにBAKERYより焼きたてのプレミアムブレッドとコーヒー、紅茶がついております)

11:00

Cafe | 15:00 - 17:00



午後を楽しむ、甘いひととき

鹿沼市「TOMO and BERRY」のとちおとめを使ったストロベリーアフタヌーンティーが季節限定で登場。LAZULI PLACE自慢のパンケーキやワッフル、LAZULI BAKERYから届く届くベニエなどとともに、心ほどけるカフェタイムをお過ごしください。

(メニュー例)

- ・アフタヌーンティー(フリーティー付き) 3,980円
- ・プリオッシュ フレンチトースト 1,600円～
- ・揚げたてベニエ 1,300円

(カフェメニューにはコーヒー、紅茶がついております)

15:00

Dinner | 17:00 - 23:00



シェアして味わう、街のごちそう

イタリアンを軸に、肉や魚のグリル、前菜、パスタ、リゾットまで幅広く展開。素材の良さを活かした料理を囲み、日常にも特別な日にも使えるディナーをお楽しみください。

(メニュー例)

- ・日光サーモンマリネ アボカドとひしほ味噌のタルタル 1,700円
- ・鹿沼・丸福農園トマトとモッツアレラ ポモドーロフレスカ 1,700円
- ・那須ヤシオボーク肩ロース グリル 2,800円
- ・シェア グリルコース 5,800円 / 7,800円
- ・ディナーコース 5,800円 / 7,000円(フリーフローは+2,500円)

17:00

Night Meal | 21:00 - 23:00



一日の締めくくりに、軽やかで満足感のあるひと皿を

遅めの時間にも立ち寄れるナイトミールとして、食事とドリンクを気軽に楽しめる時間帯です。

(メニュー例)

- ・ハーブ&スパイス ポテトチップ 1,000円
- ・夜こそたらこパスタ 1,680円
- ・つまみパスタ アラビアータ ペンネ 1,580円
- ・ナイトパフェ 1,400円

21:00

23:00

LAZULI BAKERY

1F BAKERY | LAZULI BAKERY(ラズリ ベーカリー)

日常に寄り添う、小さな食の楽しみ
朝から焼き上げるパンが並ぶ、街にひらかれたベーカリー

LAZULI BAKERYは、THE KNOT UTSUNOMIYAの1Fに位置する朝から夕方まで営業するベーカリー。パンやドーナツを中心に、焼き菓子やジャム、シロップなど、日常に寄り添うアイテムを手づくりでご用意。宿泊者だけでなく、街の人々にもひらかれた「プロビジョン(食材庫)」として、気軽に立ち寄れる場所を目指します。

Breakfast | 7:00 -



一日のはじまりを、焼きたての香りとともに

店内では、職人が一から手がけたパンが時間に合わせて次々と焼き上がります。通勤前の立ち寄りや、ご自宅での朝食用のテイクアウトにも気軽に利用できる、街の日常に寄り添うモーニングシーンです。

(メニュー例)

- ・クロワッサン 320円
- ・パンオショコラ 450円
- ・オリジナルブレンドコーヒー (R)400円 / (L)550円
- ・カフェラテ (R)550円 / (L)700円

07:00



Daytime | - 18:00



日常に寄り添う、小さな食の楽しみ

日中は、パンの種類もどんどん増えていき、ドーナツや焼き菓子も並びます。自社ラボで手づくりするジャムやシロップも必食。おやつや土産、日々のストックとしても選びやすいラインナップで、街歩きの中や、ふとした時間に立ち寄れる存在です。

(メニュー例)

- ・ドーナツ 250円～
- ・カレーパン 300円
- ・ベーコン エピ 300円
- ・手作りジャム 600円～
- ・クラフトシロップ(コーラ・ジンジャー・チャイ) 1,200円

10:00

18:00

項目	内容
名称	LAZULI BAKERY (ラズリ ベーカリー)
所在地	〒321-0964 栃木県宇都宮市駅前通り3-2-3 THE KNOT UTSUNOMIYA 1F
開業日	2026年1月23日(金)
営業時間	7:00 - 18:00 ※なくなり次第終了
電話番号	028-616-2361
客席数	なし(ただし、ドリンク購入時のみホテル共有部利用可能)
坪数 / 平米数	37坪 / 121.2㎡
定休日	THE KNOT UTSUNOMIYAの休館日に準ずる
駐車場	なし
公式サイト	http://lazuli-bakery.com
公式Instagram	https://www.instagram.com/lazuli_bakery/

2F BANQUET | LAZULI BANQUET(ラズリ バンケット)

集いと対話を育む、街のためのバンケット



BANQUET1+2

会議やセミナーはもちろん、プロジェクトのキックオフや懇親会、展示会、プレスイベント、ウェディングの二次会まで幅広く対応するバンケットフロア。3つの会場は用途に応じて使い分けが可能で、バンケット1・2は連結利用にも対応します。

全会場に100インチフルHDプロジェクターを備え、飲食を伴う催しにも柔軟に対応。街に人が集い、交流が生まれる「ひらかれた場」としてご利用いただけます。



BANQUET3

会場名	面積	着席	立食	スクール形式	スクール形式
BANQUET 1	166.9㎡	60名	80名	—	—
BANQUET 2	149.4㎡	60名	80名	—	—
BANQUET 1+2	316.3㎡	120名	150名	—	—
BANQUET 3	112.1㎡	30名	50名	32名(2名掛)	48名(3名掛)

※表示価格は全て税込です

■オープン記念限定メニュー



【焼き林檎アンバーエール】

栃木県鹿沼市・渡辺りんご園の規格外りんごを使用し、自社のブルワリーで醸造したクラフトビール。フルーティーさとスパイス感が際立つ、冬に寄り添うアンバーエールです。(2月末まで販売予定/なくなり次第終了)

1,200円 / LAZULI PLACE



【とちおとめデニッシュ】

栃木県鹿沼市・TOMO and BERRYのとちおとめを贅沢に使用したデニッシュを1日20個限定で販売。(4月末まで販売予定/なくなり次第終了)

380円 / LAZULI BAKERY



【HAPPY BAG】

オープンから1月31日(土)までの期間限定で、焼き菓子やパンなどの詰め合わせバッグを特別価格でご提供。毎日先着20名様限定(おひとり様につき1袋限定)で販売します。

2,000円 / LAZULI BAKERY



【林檎・いちごジャム】

栃木県鹿沼市・渡辺りんご園の林檎とTOMO and BERRYのとちおとめの規格外品を使用して手作りしたジャムを数量限定で販売します。

(小)600円、(大)980円 / LAZULI BAKERY

■1月16日(金)～21日(水)ソフトオープン!

LAZULI PLACE およびLAZULI BAKERYでは、1月23日(金)のグランドオープンに先駆け、1月16日(金)～21日(水)の期間でソフトオープンを実施いたします。期間中は、営業時間および提供内容を限定し、LAZULI PLACEではランチ・ディナータイムに特別価格でのご提供、LAZULI BAKERYでは一部商品を対象とした特別販売を予定しております。オンライン予約は1月7日(水)より承ります(<https://www.tablecheck.com/shops/lazuli-place/reserve>)。

【LAZULI PLACE】

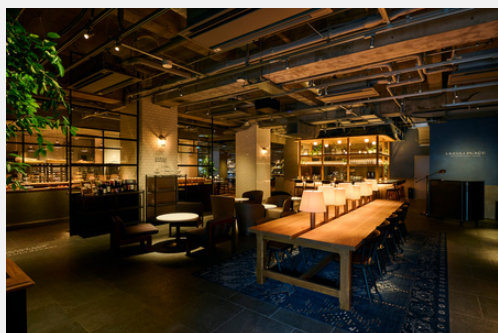
- ・ランチ：11:00 - 15:00 | 通常価格より10%OFF (buffetの提供は致しません)
- ・ディナー：17:00 - 21:00 | 通常価格より20%OFF

【LAZULI BAKERY】

- ・営業時間：10:00 - 17:00
- ・内容：全商品を200円均一で販売

■1月23日開催決定！オープニングイベント(17:00 - 22:00)

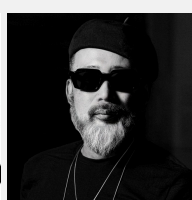
※このイベントは一般のお客様向けのイベント情報となります



1F: THE KNOT UTSUNOMIYA ラウンジスペース / LAZULI PLACE バースペース



サンスケ/SANSUKE



沖野修也



Eita Godo

1月23日(金) オープニングイベントを音楽で彩るDJ陣

THE KNOT UTSUNOMIYAの開業を記念し、2026年1月23日(金)、1F「LAZULI PLACE」および2F「LAZULI BANQUET」にてオープニングイベントを開催します。当日はbuffetスタイルのフードとフリーフローのドリンクをご用意し、2Fバンケットの一部も開放。ホテル全体の世界観を体感いただけます。1Fでは、宇都宮の音楽シーンを支えるDJ・SANSUKEをはじめ、沖野修也(Kyoto Jazz Massive)、Eita Godoが出演。栃木の食と音楽文化が交わる、「旅と人と街を結ぶ結び目(THE KNOT)」のはじまりを象徴する一夜です。

- 開催日：2026年1月23日(金)
- 時間：17:00 - 22:00(L.O. フード21:00 / ドリンク21:30)
- 会場：THE KNOT UTSUNOMIYA
- 内容：立食 / buffet・フリーフロー
- 出演：SANSUKE、沖野修也(Kyoto Jazz Massive)、Eita Godo
- 料金：前売3,000円 / 当日4,000円 (オンライン予約サイト：<https://x.gd/ZfbMo>)

報道関係の方からのお問い合わせ先

THE KNOT UTSUNOMIYA PR事務局：山岡・前田
(株式会社グリッパセカンド内)

☎ 携帯電話番号：080-7425-7639

✉ メールアドレス：pr@dining-grip.com

※表示価格は全て税込です