

食から日本を考える。

NIPPON
FOOD
SHIFT

FES.

大阪



大阪から、

ニッポンフードシフト。

食から日本を考える。

NIPPON FOOD SHIFT FES. 大阪

2024 1/13 SAT・14 SUN

グランフロント大阪

北館1F ナレッジプラザ・4F 無印良品イベントスペース他

～大阪から、ニッポンフードシフト。～

「食から日本を考える。NIPPON FOOD SHIFT FES.大阪」

「食から日本を考える。NIPPON FOOD SHIFT FES.大阪」は、

「グランフロント大阪」を会場に開催します。

このイベントでは、日本の「食」と「農」が抱える課題や目指す未来について、

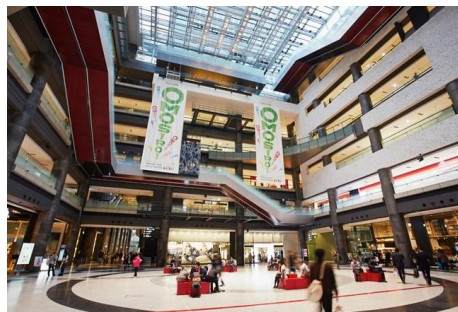
生産者・事業者・生活者がともに考え、

参加者の方が「食」と「農」の魅力に触れ、学ぶ機会を創出します。

無印良品とのコラボ企画や、パワフルエピソード満載の農家エッセイコミック「百姓貴族」のパネル展、

Z世代の学生による展示・発表、マルシェ、カレーと餃子に関するステージ等を展開します。

「食から日本を考える。NIPPON FOOD SHIFT FES.大阪」に是非ご参加ください。



開催概要

- 事業名 ～大阪から、ニッポンフードシフト。～
「食から日本を考える。NIPPON FOOD SHIFT FES.大阪」
- 主催 農林水産省
- 日時 2024年1月13日(土) 11時～18時
 14日(日) 11時～17時
- 会場 グランフロント大阪 北館（大阪府大阪市北区大深町3-1）
1F ナレッジプラザ／2F-4F 無印良品 店舗エリア
- 開催プログラム ■ステージプログラム
 - ①オープニングセレモニー
 - ②オープニングセッション 餃子とカレーのコラボメニューの提案
 - ③京都芸術大学プレゼンテーション【Part1】【Part2】
 - ④京都精華大学・羽衣国際大学プレゼンテーション
 - ⑤お米と野菜に合わせて2種類のカレーを作ってみた
 - ⑥食から交わる餃子会議-餃子の食べ方から日本を考える-【Part1】【Part2】
 - ⑦FANTASTIC OPEN RADIO【Part1】【Part2】
 - ⑧東京農業大学×京都芸術大学コラボトークセッション
 - ⑨つながる農と食～伝統野菜を未来につなぐ～(無印良品)
 - ⑩クロージング
 ■フェアプログラム(マルシェ・展示)
 - ①荒川 弘「百姓貴族」×TOKYO NODAI×農林水産省
 - ②学生マルシェ・展示（京都芸術大学・京都精華大学・羽衣国際大学）
 - ③株式会社良品計画（無印良品ネットストア産地直送「諸国良品」 ※生産者の実出店）
 - ④FANTASTIC MARKET(graf主宰)
 - ⑤展示・マルシェ(日本農福連携協会・近畿農政局・ニッポンフードシフト紹介コーナー)

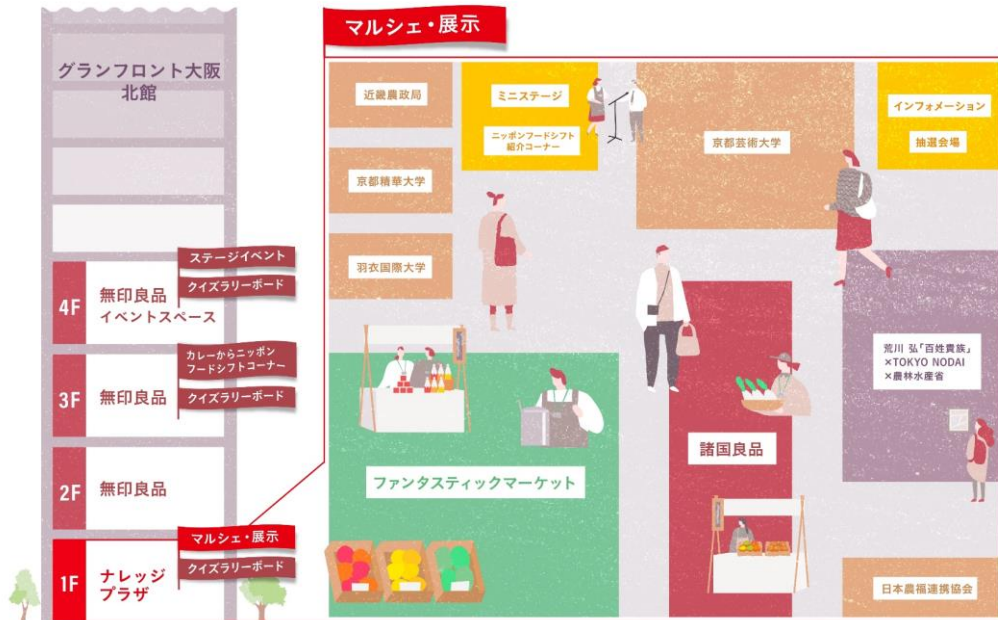
会場アクセス



- 電車……………JR「大阪駅」から徒歩3分
 阪急「大阪梅田駅」から徒歩3分
 地下鉄御堂筋線「梅田駅」から徒歩3分
 阪神「大阪梅田駅」から徒歩5分
- バス ……………UMEGLE-BUS(うめぐるバス)
 「グランフロント大阪[北]停留所」から5分
 ※グランフロント大阪[北]停留所は車道側へ
 一時移設となります。

■会場MAP

NIPPON FOOD SHIFT FES. 大阪 MAP



■プログラム

	1月13日(土) 11時~18時			1月14日(日) 11時~17時		
	ナレッジプラザ (1F)	ステージ(4F)	DJブース(4F)	ナレッジプラザ (1F)	ステージ(4F)	DJブース(4F)
10:00						
10:30						
11:00	展示			展示		
11:30		オープニングセレモニー 11:30~11:45			京都芸術大学プレゼンテーション 【Part2】 11:30~12:30	
12:00		オープニングセッション 餃子とカレーのコラボメニューの提案 12:00~12:40			食から交わる餃子会議 -餃子の食べ方から日本を考える- 【Part2】 12:45~13:25	
12:30		京都芸術大学プレゼンテーション 【Part1】 12:50~13:50			東京農業大学×京都芸術大学 コラボトークセッション 13:45~14:25	
13:00					FANTASTIC OPEN RADIO 【Part2】 14:45~15:25	
13:30					つながる農と食~伝統野菜を未来につなぐ~ (無印良品) 15:45~16:25	
14:00		お米と野菜に合わせて 2種類のカレーを作ってみた 14:10~14:50			クロージング 16:50~17:00	
14:30		食から交わる餃子会議 -餃子の食べ方から日本を考える- 【Part1】 15:10~15:50				
15:00		FANTASTIC OPEN RADIO 【Part1】 16:10~16:50				
15:30						
16:00						
16:30						
17:00						
17:30						
18:00						
18:30						
19:00						

【ステージプログラム】 ※プログラム内容は予告なく変更となる可能性があります

4F 無印良品イベントスペース「open MUJI」

13日(土)

*1Fナレッジプラザで開催するプログラムもあります。

■オープニングセレモニー

13日(土) 11:30~11:45

2日間に渡る「NIPPON FOOD SHIFT FES.大阪」のオープニングとして、関係者による挨拶と出演者・出店者による開会宣言を行います。

主催者挨拶 安東 隆 (農林水産省 近畿農政局長)
 スペシャルゲスト パラダイス山元 氏 (「蔓餃苑」オーナーシェフ)
 墮天使かっキー 氏 (「墮楽暮」店主)
 出演者 NIPPON FOOD SHIFT FES.大阪にご参加の皆様



安東 隆
(農林水産省 近畿農政局長)



パラダイス山元 氏
(「蔓餃苑」オーナーシェフ)



墮天使かっキー 氏
(「墮楽暮」店主)

■オープニングセッション

餃子とカレーのコラボメニューの提案

13日(土) 12:00~12:40

日本の国民食である餃子とカレー。パラダイス山元さんと墮天使かっキーさんが、餃子とカレーが融合した100%国産のオリジナルメニューの実演・試食を通して、餃子とカレーの魅力を熱く語っていただきます。

出演者 パラダイス山元 氏 (「蔓餃苑」オーナーシェフ)
 墮天使かっキー 氏 (「墮楽暮」店主)
 進行 庄田 香那氏(司会)

【パラダイス山元さんの餃子のオリジナルつけダレ】

○大阪和泉市のスダチとカレー(ソース)

*試食の餃子は無印良品の「にんにく不使用 国産野菜と豚肉の餃子」を使用

【墮天使かっキーさんのオリジナルメニュー】

○鯛出汁のスープカレーで作ったスープ餃子

*試食の餃子は無印良品の「にんにく不使用 国産野菜と豚肉の餃子」を使用

○愛媛の「はなが豚」と、宇和島のみかん(果汁とピール)を使ったカレー餡の餃子



パラダイス山元 氏
(「蔓餃苑」オーナーシェフ)

「餃子の王様」と呼ばれる餃界のレジェンド。
 餃子マニア垂涎『荻窪餃子 蔓餃苑』のオーナーシェフ。著書に「読む餃子」「うまい餃子」英語版「GYOZA」など。
 趣味は献血と飛行機に乗りつづけること。
 ANAミリオンマイラー。



墮天使かっキー 氏
(「墮楽暮」店主)

大阪阿倍野の、Bar"monument"で、間借り営業されている墮天使かっキーさん。その超個性的なキャラとカレーに、熱烈的なファンも多く、カレー好きで知らない人はいないお店(人)。Meets Regionalでの紹介はもとより、『マツコの知らない世界』なるみ岡村の過ぎるTV(関西ローカル)など、メディア露出も大阪屈指で知名度は全国区のお店。

【ステージプログラム】 ※プログラム内容は予告なく変更となる可能性があります

4F 無印良品イベントスペース「open MUJI」

13日(土)

*1Fナレッジプラザで開催するプログラムもあります。

■京都芸術大学プレゼンテーション【Part1】

13日(土) 12:50~13:50

京都芸術大学 情報デザイン学科の学生による「食によりそう、理想の未来をよそう」をテーマにしたプレゼンテーション。デザインを学ぶZ世代が「食料安全保障や適正な価格形成」に関する様々なリサーチをし、日本の食が抱える様々な問題に向き合い、課題解決につながる理想的な未来を予想し提案します。

出演者 京都芸術大学 情報デザイン学科の学生4チーム
講評 松尾 修平氏 (Meets Regional 編集長)
進行 白沢 佐緒理 (司会)



松尾修平氏
(Meets Regional 編集長)

■お米と野菜に合わせて2種類のカレーを作ってみた

13日(土) 14:10~14:50

grow rice projectの堀田さんが、生産者さんを交えて、2種類のお米・野菜に合わせたオリジナルカレーのレシピの紹介・実演・試食を通してカレーの魅力を提案します。

出演者 堀田 裕介 氏 (料理開拓人 grow rice project 理事)
深見 真生 氏 (三浦農園)
小橋 季敏 氏 (丹波市有機の里づくり推進協議会 会長・HOPE FARM)
金田 康孝 氏 (みんなのうえん)
立見 茂 氏 (みたて農園)

進行 庄田 香那(司会)

【諸国良品さんの出店者さんとのオリジナルカレー】

○三浦農園様の水ナス × HOPE FARM様の有機米を使用

【ファンタスティックマーケットさんの出店者さんとのオリジナルカレー】

○みんなのうえんさんのドライハーブ×みたて農園さんのgrow riceを使用



堀田 裕介 氏
(grow rice project 理事)



深見 真生 氏
(三浦農園)



小橋 季敏 氏
(丹波市有機の里づくり推進協議会
会長・HOPE FARM)



金田 康孝 氏
(みんなのうえん)



立見 茂 氏
(みたて農園)

【ステージプログラム】 ※プログラム内容は予告なく変更となる可能性があります

4F 無印良品イベントスペース「open MUJI」

13日(土)

*1Fナレッジプラザで開催するプログラムもあります。

■食から交わる餃子会議

-餃子の食べ方から日本を考える- 【Part1】

13日(土) 15:10~15:50

餃子の王様パラダイス山元さんが、いつもの餃子のつけダレとはちょっと違う、地域の特産を使った餃子の食べ方を紹介。すぐに試したくなるような、新しい食べ方を提案します。

出演者 パラダイス山元 氏 (「蔓餃苑」オーナーシェフ) 他

進行 白沢 佐緒理 氏(司会)



パラダイス山元 氏
(「蔓餃苑」オーナーシェフ)

「餃子の王様」と呼ばれる餃界の
レジェンド。
餃子マニア垂涎『荻窪餃子 蔓餃苑』の
オーナーシェフ。著書に「読む餃子」
「うまい餃子」英語版「GYOZA」など。
趣味は献血と飛行機に乗りつけること。
ANAミリオンマイラー。



*試食の餃子は無印良品の「にんにく不使用 国産野菜と豚肉の餃子」を使用

■ FANTASTIC OPEN RADIO 【Part1】

13日(土) 16:10~16:50

会場内で開催中のFANTASTIC MARKETの出店者の方々が普段取り組んでいる活動などについて、FM802のDJ土井コマキさんがお話を聞きながら、食と農の新しい魅力のテーマを掘り下げるトークセッションを開催します

出演者 浄慶 拓志 氏(大徳醤油)
 新田 理恵 氏(伝統茶{tabel})

進行 土井 コマキ 氏(FM802 DJ)



浄慶 拓志 氏
(大徳醤油)



新田 理恵 氏
(伝統茶{tabel})



土井 コマキ 氏
(FM802 DJ)

【ステージプログラム】 ※プログラム内容は予告なく変更となる可能性があります

4F 無印良品イベントスペース「open MUJI」

14日(日)

*1Fナレッジプラザで開催するプログラムもあります。

■京都芸術大学プレゼンテーション【Part2】

14日(日) 11:30~12:30

京都芸術大学 情報デザイン学科の学生による「食によりそう、理想の未来をよそう」をテーマにしたプレゼンテーション。デザインを学ぶZ世代が「食料安全保障や適正な価格形成」に関する様々なリサーチをし、日本の食が抱える様々な問題に向き合い、課題解決につながる理想的な未来を予想し提案します。

出演者 京都芸術大学 情報デザイン学科の学生4チーム

講評 竹村 匡己 氏 (SAVVY編集長)

進行 白沢 佐緒理(司会)



竹村 匡己 氏
(SAVVY編集長)

■食から交わる餃子会議 -餃子の食べ方から日本を考える-[Part2]

14日(日) 12:45~13:25

餃子の王様パラダイス山元さんが、いつもの餃子のつけダレとはちょっと違う、地域の特産を使った餃子の食べ方を紹介。すぐに試したくなるような、新しい食べ方を提案します。

出演者 パラダイス山元 氏 (「蔓餃苑」オーナーシェフ) 他

進行 白沢 佐緒理 氏(司会)



パラダイス山元 氏
(「蔓餃苑」オーナーシェフ)

「餃子の王様」と呼ばれる餃界のレジェンド。
餃子マニア垂涎「荻窪餃子 蔓餃苑」のオーナーシェフ。著書に「読む餃子」「うまい餃子」英語版「GYOZA」など。
趣味は献血と飛行機に乗りつづけること。
ANAミリオンマイラー。



*試食の餃子は無印良品の「にんにく不使用 国産野菜と豚肉の餃子」を使用

【ステージプログラム】 ※プログラム内容は予告なく変更となる可能性があります

4F 無印良品イベントスペース「open MUJI」

14日(日)

*1Fナレッジプラザで開催するプログラムもあります。

■ 東京農業大学×京都芸術大学コラボトークセッション

14日(日) 13:45~14:25

東京フェスで、農業を学ぶ学生の視点とデザインを学ぶ学生の視点から、食の課題と解決アイデアを考えるディスカッションを行った東京農業大学と京都芸術大学の先生と学生が、最終的な京都芸術大学の発表・展示を踏まえての総括となるトークセッションを行います。

出演者 菊島 良介 氏 (東京農業大学 食料環境経済学科 消費行動研究室 准教授)
服部 滋樹 氏 (京都芸術大学 情報デザイン学科 教授)
東京農業大学・京都芸術大学の学生

コーディネーター 竹村 匡己 氏 (SAVVY編集長)



菊島 良介 氏
(東京農業大学食料環境経済学科
消費行動研究室 准教授)



服部 滋樹 氏
(京都芸術大学 情報デザイン学科 教授)



竹村 匡己 氏
(SAVVY編集長)

【ステージプログラム】 ※プログラム内容は予告なく変更となる可能性があります

4F 無印良品イベントスペース「open MUJI」

14日(日)

*1Fナレッジプラザで開催するプログラムもあります。

■ FANTASTIC OPEN RADIO 【Part2】

14日(日) 14:45～15:25

会場内で開催中のFANTASTIC MARKETの出店者の方々が普段取り組んでいる活動などについて、FM802のDJ土井コマキさんがお話を聞きながら、食と農の新しい魅力のテーマを掘り下げるトークセッションを開催します

出演者 金田 康孝 氏(みんなのうえん)
龍見 茂登子 氏(YOBISHIプロジェクト)

進行 土井 コマキ 氏(FM802 DJ)



金田 康孝 氏
(みんなのうえん)



龍見 茂登子 氏
(YOBISHIプロジェクト)



土井 コマキ 氏
(FM802 DJ)

■ つながる農と食～伝統野菜を未来につなぐ～(無印良品) 14日(日) 15:45～16:25

無印良品では、各地域の店舗で地域の皆さまとその土地土地オリジナル商品の開発および販売を行っています。今回のイベントでは、商品開発担当者とともに、地域の事業者様を交え、取り組みの背景や想いをお話します。近畿地方伝統野菜である『泉州玉ねぎ』を使用した商品の試食もご用意。五感で楽しむトークイベントです。

出演者 橋本 太郎 氏(幸南食糧株式会社 農山漁村発イノベーションプランナー、
農村プロデューサー 他多数)
深見 麻衣 氏(三浦農園)
藤林 亮 氏(株式会社良品計画営業本部 近畿事業部 地域商品開発担当)

進行 白沢 佐緒理 氏(司会)



橋本 太郎 氏
(幸南食糧株式会社)



深見 麻衣 氏
(三浦農園)



藤林 亮 氏
(株式会社良品計画営業本部
近畿事業部 地域商品開発担当)

【フェアプログラム(マルシェ・展示)】

■展示 1F ナレッジプラザ / 4F 無印良品イベントスペース「open MUJI」展示

13日(土)・14日(日)

荒川 弘「百姓貴族」×TOKYO NODAI×農林水産省

マンガ家になる前に北海道で実家の酪農・畑作業に従事していた荒川 弘先生の農家エッセイコミック「百姓貴族」(株式会社新書館発行・隔月刊「ウイングス」連載中)と東京農業大学、農林水産省とのコラボ企画です。パワフルエピソード満載のマンガと、東京農業大学をはじめとした専門家の解説によるテーマごとのコーナーを設置し、持続可能な農業や環境、いのち...について紹介します。



荒川 弘〈百姓貴族〉
×
TOKYO NODAI
×
農林水産省

協力:東京農業大学「食と農」の博物館
©荒川 弘/新書館

■学生マルシェ&展示 1Fナレッジプラザ

○京都芸術大学

【展示】よりそう展 ～食によりそう、理想の未来をよそう～

13日(土)・14日(日)

デザインを学ぶZ世代が、日本の食が抱える様々な問題に向き合い、課題解決につながる理想的な未来を予想し提案します。あらゆる視点から食に寄り添った理想の未来を予想した、8つの「食とよりそう」展示は、あなたの心に問いかけ、食とあなたの関係をもっと身近にする提案であふれています。私たちが提供する「食へのよりそい」のカタチを、展示を通してあなたの心のプレートによそうことで、食と自分の未来の理想のカタチを、あなたも予想してみませんか。ぜひ、ごゆっくりとご堪能ください。



【フェアプログラム(マルシェ・展示)】

■学生マルシェ&展示 1Fナレッジプラザ

○京都精華大学

【展示】京都精華大学 京北宇津宝さがし会 ～つける、つながる、つくりだす

13日(土)・14日(日)

京都精華大学京北宇津宝さがし会は2013年に結成され、今年で活動11年目を迎える町おこしを目指すサークルです。宇津は京都市右京区にある小さな集落ですが、桜や紅葉が大変美しく、休日にはサイクリングやキャンプをする人々が多く見られます。また、地元の野菜を使った料理やお菓子も魅力の一つです。結成から現在まで宇津地域で行ってきた様々な活動を通じて、地域の活性化を目指しています。

(活動内容)

- 宇津地域の子ども達を中心とした写真教室や子どもフェスタなどの開催
- 地域の方々が取り組む朝市や清掃活動
- 春と夏のお祭りへの参加
- 空き家や休耕地の利活用
- 宇津地域の伝統的な漬物「あばちゃん漬け」の復興プロジェクト



【プレゼンテーション】京都精華大学プレゼンテーション

13日(土)・14日(日) 展示ブースにて随時

京都精華大学京北宇津宝さがし会の学生による、京都市右京区宇津地域の町おこし活動についてのプレゼンテーション。休耕地を学生自ら耕して白瓜を栽培し、かつてお中元の贈答にも使われていた「あばちゃん漬け」を復活させた、宇津地域を食でも盛り上げようと奮闘する学生の取組を紹介します。



【フェアプログラム(マルシェ・展示)】

■学生マルシェ&展示 1Fナレッジプラザ

○羽衣国際大学

【展示】「人生百年時代のヘルシー食生活～健康寿命を伸ばそう～」

13日(土)・14日(日)

羽衣国際大学人間生活学部食物栄養学科の管理栄養士を目指す学生たちによる、様々な食材の新たな可能性を提案します。野菜の摂取量アップを目指した「漬物」の新たな可能性の展示、羽衣国際大学が開発したレトルトカレー、12種類のスパイスをミックスしたハゴロモオリジナルスパイスの販売を行います。

- 各研究発表のポスター展示・レシピブック配付
- 地場産野菜とハゴロモオリジナルスパイスのコラボレーションメニューの展示
- 『美味しくて 楽しい めか漬け』の実物展示～においを体験していただきます！！～
- ハゴロモスパイスカレー(レトルト)及びスパイスの販売



【プレゼンテーション】羽衣国際大学プレゼンテーション

13日(土)・14日(日) 展示ブースにて随時

羽衣国際大学人間生活学部食物栄養学科の管理栄養士を目指す学生たちによる、「人生百年時代のヘルシー食生活～健康寿命を伸ばそう～」をテーマに研究した成果を基に、食と健康の新たな可能性を提案します。

(プレゼンテーションのテーマ)

- 大学生が見た！地産地消と食のSDGs
- 漬物の可能性！素材選びで降圧効果を狙おう！（堺共同漬物株式会社との共同研究）
- 若者にも受け入れられる『美味しくて 楽しい めか漬け』をつくろう！
- ハゴロモスパイスカレー誕生物語！



【フェアプログラム(マルシェ・展示)】

■株式会社良品計画 1Fナレッジプラザ

無印良品ネットストア産地直送「諸国良品」※生産者の実出店



昨年度は無印良品で人気のカレーを用いて「カレーから日本を考える。」をテーマに、イベントや全国の店舗を通じた発信を行い、皆様と日本の食について考えました。今回は無印良品ネットストア内の産地直送サイトの「諸国良品」でも一緒に取り組みを進めてまいります。今回のイベントをきっかけに、「無印良品」のカレーや「諸国良品」の出店者様のこだわりや想いを込めた商品をお楽しみいただき、農家さんの想いを直に感じながら、日頃の「食」を見つめ直してみませんか。

店舗名	出店内容
花岡農恵園	野菜・米
株式会社NOUEN	岩津ねぎ・加工品
丹波市有機の里づくり推進協議会	野菜・豆類・加工品・米
株式会社善太	フルーツ玉ねぎ
多可町地域商社RAKU	有機野菜・米・卵
三浦農園	水なす・水なす加工品
幸南食糧株式会社	加工品



イベント特設サイト:

<https://www.muji.com/jp/ja/specialfeature/other/shokoku/nfs/>

【フェアプログラム(マルシェ・展示)】

■FANTASTIC MARKET 1Fナレッジプラザ

店舗名	出店内容
嘉兵衛本舗	天日干し番茶
かわにし農園	野菜・加工品
graf / FANTASTIC MARKET shop	グローサリー
grow rice project / みたて農園	白米・玄米
大徳醤油	天然醸造醤油
伝統茶{tabel}	日本の野草茶
富茶園	無農薬日本茶
西浦 ファーム	イチゴ
農家-Sanukifuji	野菜(アスパラガス)
Hankyu PLATFARM MARKET	グローサリー・青果
みんなのうえん	野菜・加工品
唯一味	唐辛子製品
ロスゼロ	食品ロスになる前の商品
WOOST engine meals	お弁当
お米の家倉	米・おにぎり
harapa	発酵調味料・加工品
Maison KasuYa	加工品
森果樹園	なるとオレンジ果実・加工品
UNE TABLE	ジンジャープロダクツ
ワヤヤナ養蜂	はちみつ
ense	野菜・加工品
SANDY.HONEY	はちみつ
シチニア食堂	お弁当・焼き菓子
farm studio	菓子やジャムなど加工品
べじたぶるぱーく	野菜・山コーラやジャムなどの加工品
堀内果実園	柿などの果実加工品
YOBISHIプロジェクト	伝統食品
北坂養鶏場	たまご



【フェアプログラム(マルシェ・展示)】

■展示・マルシェ 1Fナレッジプラザ

○日本農福連携協会

「農」と「福」がつながると、さまざまな生きづらさを抱えた人たちが笑顔になります。「農」と「福」がつながると、地域がいきいき輝き、元気になります。農福のつながりで生まれた商品を NIPPON FOOD SHIFT FES.大阪で販売します！



<https://noufuku.or.jp/>

<https://www.instagram.com/noufuku.or.jp/>

<https://www.facebook.com/noufuku.or.jp>

○近畿農政局

農林水産省近畿農政局によるニッポンフードシフトの取組やみどりの食料システム戦略、食と農業・農村の歴史をパネルで紹介します。



<https://www.maff.go.jp/kinki/keikaku/senryaku/210825.html>

○ニッポンフードシフト紹介コーナー

官民協働により、さまざまな情報発信を行っています。

餃子を通して、日本の食料事情等を分かりやすく解説した動画「餃子から日本を考える」等を上映します。



推進パートナーへの登録をお願いします

食から日本を考える。

**NIPPON
FOOD
SHIFT**



推進パートナー

ニッポンフードシフトの**運動趣旨に共感**いただける方であれば、**企業、団体、個人**問わず、ご登録いただけます。

推進パートナー登録の4つのメリット

ロゴマークの
無償利用

公式サイトで
社名掲載

関連情報を
タイムリーにお届け

公式サイト、公式noteで
事例紹介

ご登録はこちらから



簡単！3ステップで登録完了

STEP
1

法人でも個人でも可

企業の方は「企業・団体の方はこちらを」、個人の方は「個人の方はこちら」をクリック

登録

企業・団体の方はこちら

登録

個人の方はこちら

ログイン 登録済の方はこちら

ニッポンフードシフト特許権登録及び
ロゴマーク・スローガン使用に関する規約

ニッポンフードシフト
ロゴマークマニュアル (PDF 1.6MB)

STEP
2

必要事項を記入

推進パートナー登録申し込みフォームに沿って必要事項を記入

推進パートナー募集

10/1 推進パートナー登録申し込みフォーム (個人の方)

推進パートナー 登録申し込みフォーム (個人の方)

下記の必要事項を入力いただき、規約にご同意の上申し込んでください。
【必須】がついた項目は必須入力となります。

氏名またはニックネーム 全角4文字以内で入力してください。

氏名またはニックネーム (カナ) 全角8文字以内で入力してください。

メールアドレス nfg@mail.com

単位 選択してください

都道府県 選択してください

規約

【重要】
【必須】
この規約は、ニッポンフードシフトに加盟登録する企業・団体の個人（以下「推進パートナー」）と、この規約に同意する個人・団体の個人（以下「推進パートナー」）との間で、ニッポンフードシフトのロゴマーク・スローガンを使用する際に必要な事項を定めるものです。

【推進パートナーの権利】
【必須】
推進パートナーとして登録を希望する企業・団体の個人は、「ニッポンフードシフト」のロゴマーク・スローガンを無償で利用できます。

※この規約は、推進パートナーの権利を定めるものではありません。

規約に同意する

規約に同意して、入力内容確認画面へ

STEP
3

パートナー登録完了

「規約に同意して、入力画面確認へ」をクリック
「この内容で登録する」をクリック