

報道関係者各位



2026年4月30日  
GLC GROUP 株式会社

**GLC GROUP、熊本・菊陽エリアの居住ニーズの質的变化に対応  
自社開発賃貸マンション「LIBTH（リブス）」  
最新物件にて、法人向け社宅ソリューションを強化  
～「LIBSTORE」との連携により、社宅・転勤ニーズにも対応～**

GLC GROUP 株式会社（本社：福岡県福岡市、代表取締役社長 グループ CEO：高村 隼人、証券コード：2970、以下「GLC GROUP」）は世界的な半導体メーカー・TSMCの進出により注目を集める熊本県菊陽エリアにおいて、自社開発の投資用新築一棟賃貸マンション「LIBTH（リブス）」最新物件の入居募集を開始いたしました。



TSMCの進出を契機とした産業集積により、熊本県菊陽エリアは全国的な注目を集めています。一部では足元の市況変化に関する慎重な見方もあるものの、関連企業の進出継続や雇用人口の増加、周辺インフラ整備などを背景に、中長期的には安定した居住需要の拡大が期待されるエリアです。昨今は急速な物件供給を経て、入居者が「住まいの質」をより厳格に見極めるフェーズへと移行しています。今回の最新物件は、そうした将来需要を見据え、単なる新築マンションの供給にとどまらず、法人の社宅担当者や転勤者が求める「高い居住クオリティ」と「生活の利便性」を兼ね備えた住まいとして展開するものです。GLCグループが誇る独自の「不動産 SPA モデル」を活かし、自社開発賃貸マンション「LIBTH」の企画から、直営店舗「LIBSTORE」による仲介、GLCグループの賃貸管理部門による入居後のサポートまで、グループ内で一気通貫に対応。これにより、法人の急な入居ニーズや一括契約に対しても、柔軟かつスピーディーに対応できる体制を構築しています。さらに、単身世帯からファミリー世帯まで満足できる高スペックな住空間を提供し、多様化する居住ニーズに応えています。

## 【当社マンションブランド「LIBTH（リブス）」について】

「LIBTH（リブス）」は、GLCグループが企画・開発を手掛ける、高収益・高稼働を実現する投資用マンションブランドで、「Life is beautiful with（いい暮らしをともに）」という意味を込めています。不動産と建設の両機能を内製化した独自の体制により、市場ニーズを捉えた高い企画力と優れたコストパフォーマンスを両立しています。

# LIBTH・

## 【LIBTH 菊陽Ⅲ】

### ■ 概要

住所 : 熊本県菊池郡菊陽町大字津久礼  
敷地面積 : 1,918.78 m<sup>2</sup>  
延床面積 : 4,338.08 m<sup>2</sup>  
総戸数 : 70 戸  
間取り : 1LDK (42 戸) 、2LDK (28 戸)



エントランス



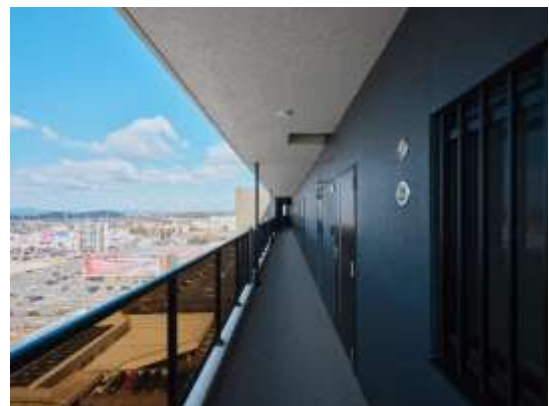
浴室



キッチン・リビング



リビング※イメージ



外廊下

## ■ 物件特長

### ① ゆとりある専有面積と快適な住空間

一般的な賃貸物件を上回る専有面積で、単身世帯からファミリーまで幅広い居住ニーズに対応。

- ・1LDK：45㎡（一般的な市場平均：約40㎡）
- ・2LDK：69.3㎡（一般的な市場平均：約55～60㎡）

### ② 法人需要に応える充実設備

ビジネスパーソンの暮らしを支える設備を標準装備。

- ・オートロック、防犯カメラ、TVモニター付インターホン
- ・無料インターネット（入居当日より利用可）
- ・宅配ボックス、敷地内ゴミ置場、人感照明センサー
- ・3口コンロシステムキッチン、浴室乾燥機、温水洗浄便座

## 【法人向けサポート体制】

### ① 「LIBSTORE」によるワンストップ対応

自社リーシング店舗「LIBSTORE（リブストア）」が、契約から入居まで一括サポート。

法人担当者・社宅代行会社の業務負担軽減にも貢献。

関連 URL：<https://www.libstore.jp/>

- ・社宅規定に沿った契約対応
- ・複数戸の一括契約
- ・急な転勤による短納期入居
- ・エリア情報を踏まえた住居提案

### ② 入居後も安心の管理体制

入居後はグループ内部部門が対応し、迅速なメンテナンス・トラブル対応を実施。

## 【今後の展望】

GLCグループは、菊陽エリアにおいて「LIBTH」シリーズを複数展開し、単一物件にとどまらない“居住インフラ”の構築を進めています。これまで同エリアで累計9棟を竣工し、総供給戸数は471戸にのぼります。シリーズ物件を含めた法人向け一括借上げにも対応し、半導体関連企業をはじめとする多様な法人ニーズに応えてまいります。

今後も、不動産SPAモデルを武器に市場のニーズを的確に捉えた住まいの供給を推進し、オーナー様、入居者様双方に価値ある不動産サービスを提供してまいります。

## ■ GLCグループについて

GLCグループは「価値を創り、成長し続ける。」を経営理念として、不動産投資家に対し、投資用新築一棟賃貸マンションの用地仕入、販売、設計、建築、賃貸仲介、賃貸管理、売買仲介、エネルギー供給までのサービスをワンストップで提供する独自の「不動産 SPA モデル」を確立しています。福岡・熊本・沖縄エリアを中心に自社賃貸マンションブランド「LIBTH」を展開し、これまでに累計 202 棟を開発しています。誠実な事業運営と継続的な成長を基盤に、企業価値の向上を行いながら、信頼される企業を目指していきます。

会社名：GLC GROUP 株式会社

所在地：福岡県福岡市博多区博多駅前 3 丁目 4 番 1 号 中央日土地博多駅前ビル 12 階

代表者：代表取締役社長 グループ CEO 高村隼人

URL：<https://www.goodlife-c.co.jp/>