



INTERCONTINENTAL®
TOKYO BAY

2024年9月6日

ホテル インターコンチネンタル 東京ベイ

報道関係者各位

クリスマスムード溢れる幻想的な空間で、煌めく東京湾の夜景とともに思い出に残る特別なクリスマス クリスマスステイプラン 2024

宿泊期間: 2024年12月1日(日)~12月25日(水)

予約開始日: 2024年9月6日(金)より



聖なる夜をロマンティックに彩るクリスマスステイプランを用意

ホテル館内はエントランスやロビーなどクリスマスデコレーションが施される

ホテル インターコンチネンタル 東京ベイ(所在地: 東京都港区海岸 1丁目16番2号、総支配人: 宮田 宏之)では、12月1日~12月25日まで、期間限定でクリスマスのデコレーションが施された「クリスマスフロア」が登場し、東京湾に架かるレインボーブリッジやリトルマンハッタンと称される隅田川の夜景をお楽しみいただきながら、大切な方と思い出に残る特別な夜をお過ごしいただける多彩な「クリスマスステイプラン」をご用意いたしました。

一年で最も煌びやかに輝くクリスマスシーズンに向けて、大切な人と過ごす特別な夜に華を添えるプロモーションを期間限定で実施いたします。ロマンティックな雰囲気が漂う18階の「クリスマスフロア」は、足を踏み入れた瞬間、クリスマスのデコレーションが施された華やかな世界が広がり、心躍るクリスマスの特別感をご体験いただけます。お部屋には、クリスマスツリーと雪の結晶のプロジェクターライトでクリスマスムードあふれる空間を演出。さらに、高層階のリバービューのツインルームには、天井に映し出される雪の結晶が幻想的な雰囲気を作り出し、フェスティブ気分になれる「スノーホワイトルーム」をご用意いたしました。

心ときめくホリデーシーズンを華やかに彩るクリスマス宿泊プランは、クリスマスに欠かせないスパークリングワインとパティシエ特製のオリジナルクリスマスケーキが含まれた「アーリークリスマス」、お部屋でロマンティックな夜景を満喫しながら厳選した食材を使った豪華なクリスマススペシャルディナーをご堪能いただける「スターライト」、お二人だけの特別な時間を満喫していただけるよう、お部屋でお楽しみいただけるスペシャルディナーコースとデラックスブレックファストが付いた「ロマンティッククリスマス」を揃えました。さらに、ワンランク上のラグジュアリーなステイが叶うデザイナーズスイート&ルームで、贅を極めたひとときをお過ごしいただける「ロマンティッククリスマス」プランをご用意。様々なシチュエーションに合わせてお好みのプランをお選びいただけます。

今年のホリデーシーズンは、クリスマスの装飾を施したフォトジェニックなお部屋で、東京湾や隅田川の煌めく夜景とともに、思い出に残るロマンティックなひとときをお過ごしください。

<概要>

【宿泊期間】 2024年12月1日(日)~25日(水) *ご予約は9月6日(金)よりスタート

【クリスマスフロア】

18階はクリスマス仕様でデコレーションされ、お部屋にクリスマスツリーと雪の結晶を映し出すライトを設置。

【スノーホワイトルーム】

2シングルクラシックリバービュークラブラウンジアクセス(20-24F)、2シングルクラシックリバービューNAGOMIラウンジアクセス(14-17F)の一部のお部屋に、雪の結晶を映し出すライトを設置。

【デザイナーズスイート&ルーム】

23階と24階に位置し、お部屋にクリスマスツリーを設置。

【料金】 ¥68,400~ *1泊2名様利用時の1室の料金、消費税・サービス料込み、宿泊税別

【ご予約・お問い合わせ】 0570-000222(ナビダイヤル)

<https://www.interconti-tokyo.com/stay/plan/christmas-stay2024.html>

本リリースに関するお問い合わせ先 ホテル インターコンチネンタル 東京ベイ 広報担当: 白石、山崎、チェンパレン
Tel: 03-5404-3913 / Fax: 03-5404-3919 / Email: pr@interconti-tokyo.com

[添付資料] プラン内容、ホテル概要、インターコンチネンタル® ホテルズ&リゾートについて

【クリスマスステイプラン内容】

※料金はフロア、部屋タイプによって異なります。

※全てのプランに、ハーフボトルのスパークリングワインとクリスマスケーキが含まれます。

※1泊2名様利用時の1室の料金、消費税・サービス料込み、宿泊税別

◆アーリークリスマス(スパークリングワイン&ケーキ付き)

※12月21日(土)・12月24日(火)除外

スパークリングワインとオリジナルクリスマスケーキをお部屋までお届けいたします。

- ・クリスマスフロア ￥78,400～
- ・スノーホワイトルーム ￥88,400～
- ・通常のお部屋 ￥68,400～

◆アーリークリスマス(スパークリングワイン&ケーキ&朝食付き)

※12月21日(土)・12月24日(火)除外

スパークリングワインとオリジナルクリスマスケーキをお部屋までお届けいたします。

翌日はシェフズ ライブ キッチンにて朝食ブッフェをご堪能いただけます。

- ・クリスマスフロア ￥82,400～
- ・通常のお部屋 ￥72,400～

◆スターライトクリスマス

(インルームダイニングスペシャルディナー&スパークリングワイン&ケーキ付き)

煌々夜景を眺めながらお部屋で二人きりのディナータイムをお楽しみいただけるよう、

インルームダイニングのスペシャルディナーコース、スパークリングワインとクリスマスケーキ

をお部屋までお届けいたします。

- ・クリスマスフロア ￥107,000～
- ・スノーホワイトルーム ￥116,000～
- ・通常のお部屋 ￥99,000～

◆ロマンティッククリスマス

(インルームダイニングディナー&スパークリングワイン&ケーキ&朝食付き)

インルームダイニングのスペシャルディナーコースをお部屋までお届けいたします。

乾杯におすすめのスパークリングワインや、ホテル特製のクリスマスケーキもご用意。

さらに翌日のご朝食も付いた、特別な一日をお部屋でごゆっくりお楽しみいただける

贅沢なクリスマスプランです。

- ・クリスマスフロア ￥121,000～
- ・スノーホワイトルーム ￥130,000～
- ・通常のお部屋 ￥113,000～

*インルームダイニングよりデラックスブレックファストをお部屋までお届けいたします。

◆ロマンティッククリスマス@デザイナーズスイート&ルーム

(インルームディナー&スパークリングワイン&ケーキ&朝食付き)

レインボーブリッジの夜景を眺めながらラグジュアリーな「デザイナーズスイート&ルーム」に

ご滞在いただけるプランです。ホテル インターコンチネンタル 東京ベイの魅力を経験できる、

それぞれにコンセプトを持った4タイプのデザイナーズスイート&ルームをご用意しております。

クリスマス限定のインルームダイニングのスペシャルディナーとスパークリングワインを、

デザートにはオリジナルのクリスマスケーキをお部屋へお届けいたします。

- ・デザイナーズスイート&ルーム ￥210,000～

*インルームダイニングよりデラックスブレックファストをお部屋までお届けいたします。

<インルームダイニング クリスマススペシャルディナー>

- ・アミューズ ブッシュ: サーモンマリネのタルトレット ヨーグルトのムース
- ・オードブル: ズワイ蟹とポワローとフルーツマトのミルフィーユ
- ・魚料理: オマール海老とホタテ貝柱のソテー ソースピストウ
- ・肉料理: 国産牛フィレ肉のステーキ リ・ド・ヴォーとフォアグラのラグー
- ・デザート: クリスマススペシャルデザート
- ・ミニャルディーズ: プティフル
- ・コーヒー または紅茶

<インルームダイニング デラックスブレックファスト>

- ・特製ヘルシージュース: 美容と健康に、ヘルシージュースで朝からエナジーチャージ
- ・フルーツ
- ・ヨーグルト&ベリーソース
- ・ミニサラダ: お好みのドレッシングお選びください(和風、フレンチ)
- ・ジュース: オレンジ、グレープフルーツ、トマト、アップル、パイナップル
- ・卵料理: エッグベネディクト&フレンチトースト ベーコン、ソーセージ、ポテトを添えて
- ・コーヒー または紅茶



スノーホワイトルームには幻想的な雪の結晶が投影される



華やかなデコレーションが目を惹くクリスマスフロアのエレベータホール



クリスマスケーキとスパークリングワイン(イメージ)



クリスマスツリーが飾られたデザイナーズスイート&ルーム(写真はラグジュアリーオリエンタル)



クリスマススペシャルディナー(イメージ)



デラックスブレックファスト(イメージ)

【お部屋のみのご利用の場合】

- ・クリスマスフロア ¥70,000～
- ・スノーホワイトルーム NAGOMIラウンジアクセス ¥80,000～
- ・スノーホワイトルーム クラブラウンジアクセス ¥80,000～



ロマンティックな水辺の夜景を楽しむ客室

- * チェックイン15:00～、チェックアウト12:00までとなります。
- * 客室は、クラブラウンジアクセスルーム(20-24F)、NAGOMIラウンジアクセスルーム(14-17F)、ハイフロアルーム(18-19F)、ゲストルーム(8-13F)に分かれ、客室タイプはクラシックルーム、プレミアムルーム(バスルームに窓あり)、ジュニアスイートルーム(バスルームに窓あり)、デザイナーズスイート&ルームをご用意しております。
- * 部屋はレインボーブリッジが一望できる“ベイビューールーム”、または隅田川が一望できる“リバービューールーム”からお選びいただけます。

＜クラブラウンジアクセス付き客室(20～24階)をご利用の場合＞

- ・クラブラウンジ(20F)にてチェックイン・アウト
- ・クラブラウンジ(20F)のご利用／朝食7:00～11:00、アフタヌーンティー14:00～16:00、カクテルタイム17:30～20:30、ドリンクサービス20:30～21:30

＜NAGOMIラウンジアクセス付き客室(14～17階)をご利用の場合＞

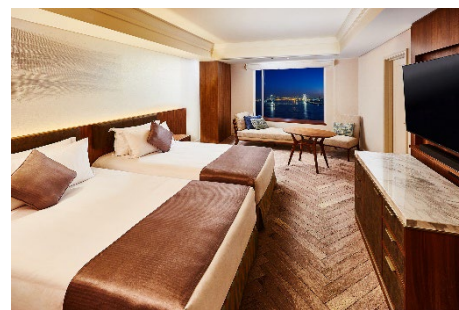
- ・NAGOMIラウンジ(3F)のご利用／朝食8:00～11:00、アフタヌーンティー14:00～16:00、ご夕食17:30～20:00



クリスマスフロアの客室(イメージ)



スノーホワイトルーム(イメージ)

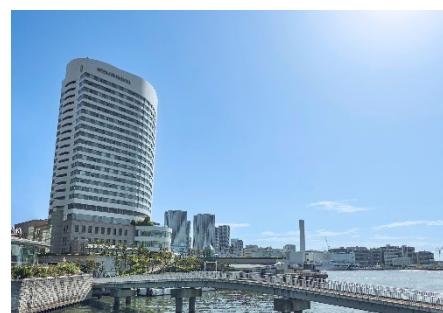


通常ルーム(イメージ)

＜ホテル概要＞

世界初にして最大の国際的な高級ホテルブランドであり、世界で最もエキサイティングな地域に220以上のホテルを展開するインターコンチネンタル ホテルズ&リゾーツに属する当ホテルは、豊かな歴史・伝統と、日本の精神と文化の調和が織りなすアイコンックなラグジュアリーウォーターフロントホテルです。寛ぎを追求した客室からは、夜のライトアップが美しいレインボーブリッジをはじめとする東京湾を見渡せるベイビュー、又はリトルマンハッタンと称されるビル群と豊かに流れる隅田川を臨むリバービューの景観をお楽しみいただけます。個性豊かな7つのレストラン、ラウンジ&バー、東京ベイを臨む宴会場、フィットネスルームなどを有し、様々な目的に合わせてご利用いただけます。また、都心のビジネスエリアや銀座などのショッピングゾーン、歴史ある増上寺や浜離宮庭園、東京のシンボル「東京タワー」などの観光地、東京国際空港(羽田空港)へ好アクセスの立地にあります。

<https://www.interconti-tokyo.com/>



ホテル外観

インターコンチネンタル® ホテルズ&リゾーツについて

インターコンチネンタル ホテルズ&リゾーツは、世界70カ国に73,500室以上、220以上のホテルを展開する世界初にして最大級のラグジュアリーホテルブランドです。1946年、パンアメリカン航空創立者のファン・トリッペが創業したインターコンチネンタルは、旅には人の視野を広げ、文化をつなぐ力があると信じています。「魅惑的な世界へと続く扉を開く」インターコンチネンタルは、モダンラグジュアリートラベラーを中心に据え、ラグジュアリートラベル体験を進化させてまいります。自由と親しみやすさの調和のとれたバランスを追求しながらも、ラグジュアリートラベルの旗手としての伝統を受け継ぎ、充実した文化的な体験や知識へのお客様の熱望を満たす洗練されたひとときをお届けします。詳細は、ブランド公式サイトwww.intercontinental.com その他SNS www.facebook.com/intercontinental www.instagram.com/intercontinental をご覧ください。