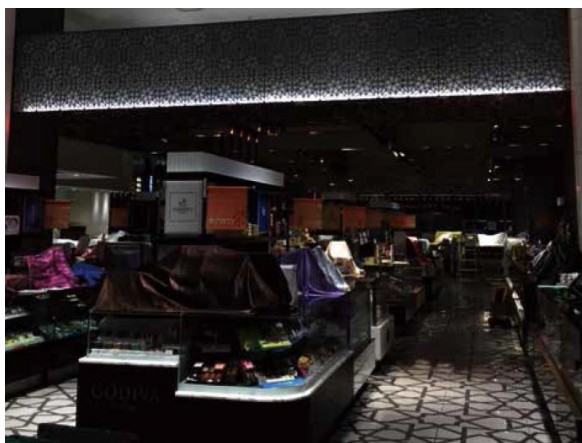


クリスマスイルミネーションの新しいカタチ 閉店後のキャンドルライトアップ！ 11月29日(水)～12月25日(月)/ 大丸東京店1階

1日10万人以上のお客様がご来店する東京駅に隣接する大丸東京店。21時の閉店後、店内の照明が落とされたあとも、会社帰りや観光帰り、東京に到着される方が、大丸東京店の前を通られます。

ガラス張りの店内は暗く、また翌日のためのダンボールなどが通路にでていたり、どこか「さびしい」印象です。今年の大丸東京店では閉店後のお店の景色も「わあ！」と楽しんでいただける、ささやかなおもてなしの演出を行います。閉店後、販売員一人ひとりがキャンドルに灯をともし帰宅します。300ものキャンドルが灯る幻想的な閉店後のデパートの景色。百貨店から新しいクリスマスイルミネーション始めます。



いつもの閉店後の景色



ライトアップされた閉店後の景色

取材に関するお問い合わせ先
大丸東京店 PR広報
TEL 03-3212-8011(大代表)
宮川・菊田
首都圏 PR 広報 dmaa243@jfr.co.jp