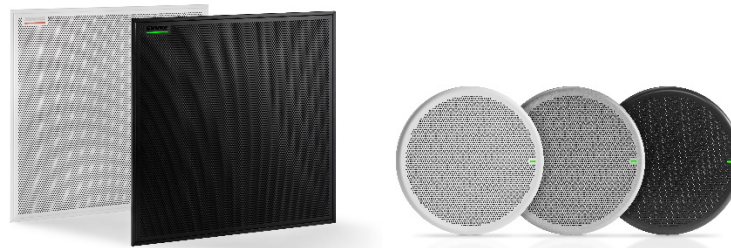


2026年6月5日

## Shure Microflex® Advance™ (MXA) 10周年の節目に AI機能搭載「MXA925」と「MXA901」の機能拡張を発表

10年にわたるマイクロホンアレイ分野のリーダーシップを基盤に、高音質、導入の柔軟性、  
AIとファームウェアによる継続的な進化を実現



Shureはこの度、厳しい音響環境においても最高品位の音声パフォーマンスを発揮する Microflex® Advance (MXA) シリーズの最新フラッグシップモデル、MXA925 シーリングアレイマイクロホンを発表するとともに、MXA901 シーリングアレイマイクロホンの收音性能と拡張性を高め、高付加価値システムへの対応を可能とするファームウェアアップデートも発表しました。

MXA シリーズの誕生から 10 年を迎える中、Shure は引き続きアレイマイク技術の進化を推進し、優れた收音性能の提供と設定・調整の簡素化、ネットワークセキュリティおよびリモート管理機能の強化を通じて、AI を活用した現代のワークプレイスを支えてまいります。

### AI 機能搭載 DSP により、現代の会議空間において業界最高水準の音声品質を実現

MXA925 シーリングアレイマイクロホンは、継続的なアップデートにより進化する新たな音声処理プラットフォームを採用し、AI 機能搭載 IntelliMix® DSP を内蔵することで、あらゆる音響環境において一貫して高品位で明瞭な音声の收音を実現します。非常に厳しい音響環境下においても、より自然で聞き取りやすい音声を提供するとともに、日常の会議で使用される AI ツールに対してもクリアな音声入力を実現し、システムの調整やサポート対応の抑制にも貢献します。

MXA925 は、AI エコーキャンセラー (AEC)、AI デノイザー、AI デリバープにより、マイクに近接したスピーカーによる影響や、ガラス壁などによる残響、キーボードタイプ音やペンのクリック音といった周囲ノイズ、話者の移動など、実際の会議室で発生するさまざまな課題に対応します。

これらの AI 機能は非常にシンプルな設定により使用可能で、素早い導入で一貫した高品質な音声を提供します。さらに、MXA925 に搭載された AI アルゴリズムは、ファームウェアアップデートを通じて継続的に進化し、性能の向上を図るとともに、長期的な運用においても安心してご利用いただける環境を提供します。

Shure のグローバルプロダクトマネージャーである Evan Groom は、次のように述べています。

「当社では、イノベーションを継続的な改良のプロセスと捉えています。MXA925 は、Microflex Advance シリーズに対してお客様から寄せられている信頼を基盤に、新たに AI 機能を活用した信号処理を取り入れることで、より音響条件の厳しい会議室においても優れたパフォーマンスを実現します。」

さらに MXA925 は、IT ワークフローへのスムーズな統合を可能にする設計を採用しており、デュアルネットワークポートの搭載により、安全で信頼性の高い通信を実現します。また、ShureCloud を通じて、リモートでのデバイス管理、リアルタイム監視、ファームウェアアップデートにも対応しています。

MXA925 は、Microsoft Teams および Zoom の認定を取得しており、Copilot や AI Companion などの AI ツールが日常的に活用されるコラボレーション空間に求められる、高精度な音声収録を実現します。

#### **MXA901 ファームウェアアップデートによる柔軟性と拡張性の向上**

Shure は、MXA901 シーリングアレイマイクロホンに対してファームウェア v6.9 を提供し、より高い柔軟性と拡張性を実現します。ステアラブルカバレッジ™モードとダイレクト出力によるボイスリフト用途への対応、オプティマイズトラッキング機能によるカメラトラッキング精度の向上、オートミキサーおよびスピーチゲーティングスレッシュホルド設定の拡張、さらにシングルゾーン・オートマチックカバレッジ™のカバーエリアサイズを調整可能とすることで、より多様で高度な会議室環境においても自然でクリアな音声を提供します。

これらの機能はファームウェアアップデートとして提供されるため、MXA901 は今後さらに幅広い要件に対応可能となるだけでなく、既存の設置環境においても機器追加や更新を行うことなく、より多様な会議室設計に対応できます。

#### **MXA シリーズの進化を継承**

2016 年に登場した MXA910 から、現在の MXA925、機能強化された MXA901、そして新たに加わった MXA320 に至るまで、MXA シリーズは継続的な進化を続けています。Shure のアレイマイク技術におけるアプローチは一貫しており、お客様の声に耳を傾けながら、性能の改善と機能の進化を着実に重ねてきました。

Shure のチーフ・テクノロジー・オフィサーである Sam Sabet は、次のように述べています。

「重要なのは、MXA テクノロジーが実際の空間でどのように機能するかです。当社はこれまで一貫して、お客様の環境やニーズが変化しても、信頼性が高く安定した音声を提供できるよう支援してきました。」

MXA925 と新機能を搭載した MXA901、および MXA320 は、2026 年 6 月 17 日から 19 日まで開催される InfoComm 2026 にて展示予定です。詳細については、Central Hall のブース C9018 にて Shure ブースへお越しいただき、ぜひご確認ください。

Microflex Advance ソリューションの詳細については、[shure.com/ja-JP/conferencing](https://www.shure.com/ja-JP/conferencing) をご覧ください。

## Shure について

Shure (www.shure.com) は、100 年以上にわたり、冴えわたるサウンドを世界へ送り出してきました。1925 年に創業された Shure はその品質、性能、耐久性で知られ、音響機器と会議用ソリューションで世界を牽引するグローバルメーカーです。マイクロホン、ワイヤレスマイク、会議室向けソリューション、イヤホン・ヘッドホン、インイヤーマニターなど、幅広い製品群を展開。大規模放送イベントやライブパフォーマンス、ビジネス会議や大学の講義、さらにはホームオフィスやスタジオに至るまで、常に卓越した信頼性を提供し続けています。米国イリノイ州シカゴ郊外のナイルズに本社を置き、世界 30 か所以上に拠点を展開。製品は 120 か国以上で販売されています。

【本プレスリリースに関するお問合せ】

シュア・ジャパン株式会社 担当：裕夏希 | [pr@shure.co.jp](mailto:pr@shure.co.jp)