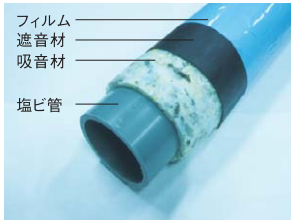


防音配水管

排水騒音対策として防音排水管を採用。
排水騒音が通常のVU管に比べて
平均15dB低減。騒音環境は
「図書館や深夜の郊外」並の静けさです。



防音材一体型パイプ



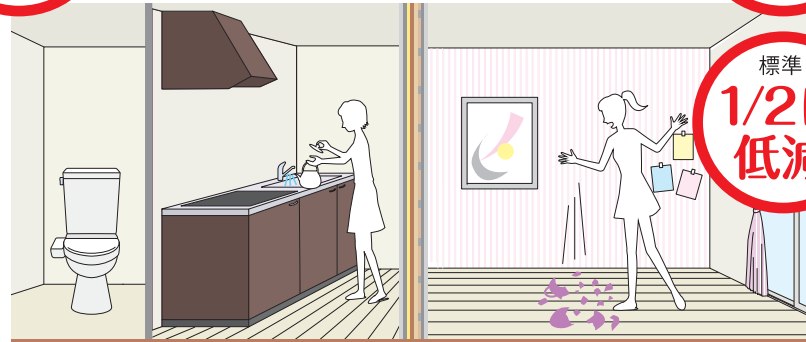
断面



施工例

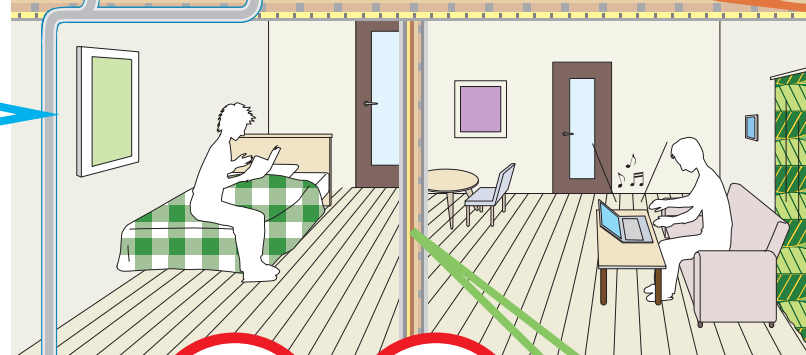
**15dB
低減**

- 通常(未施工)配水管 48dB
- ↓
- 防音配水管 33dB



V仕様
**1/3に
低減**

標準
**1/2に
低減**



**木造
TLD-45**

**鉄骨造
TLD-50**

一般生活音の聞こえ方

- TLD-40→小さく聞こえるレベル
- TLD-45→かすかに聞こえるレベル
- TLD-50→ほとんど聞こえないレベル
- TLD-55→通常では聞こえないレベル

高性能を実棟で実証!!



マイク(受音点)



壁空間音圧
測定用スピーカー



床重量衝撃音
測定用発音機(バンガマシン)

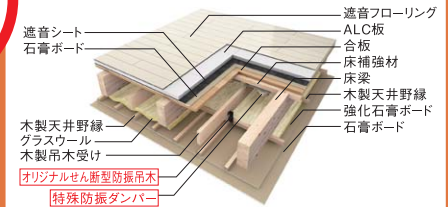


床計量衝撃音
測定用発音機(タッピングマシン)

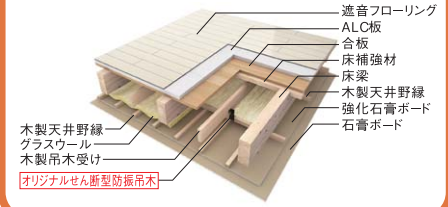
高遮音床 ノンサウンドフロア

上階から下の階に伝わる衝撃音を低減。
従来商品より2ランク~3ランク
遮音性能が向上しました。

■高遮音床・ノンサウンドフロア-V(オプション仕様)



■高遮音床・ノンサウンドフロア(標準仕様)



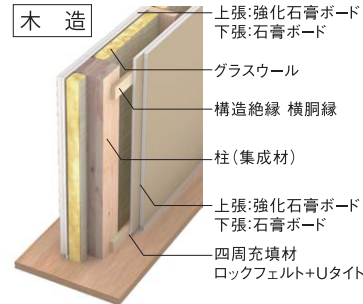
- 従来は重量衝撃音LH-70以下
軽量衝撃音LL-55以上

- ノンサウンドフロアV仕様はLH-55以上、LL-40以上
標準仕様はLH-60以上、LL-45以上

高遮音界壁

隣戸間の壁の構造を見直すことにより、
遮音性能を高め木造でTDL-45、鉄骨でTDL-50の遮音等級を実現しました。

木造



鉄骨造

