

2015年春の花粉飛散量は前年の2～3倍！つらい花粉症を**壁紙**でケア！？

「お部屋カスタマイズ」からアレルギー症状の原因物質の働きを抑制する

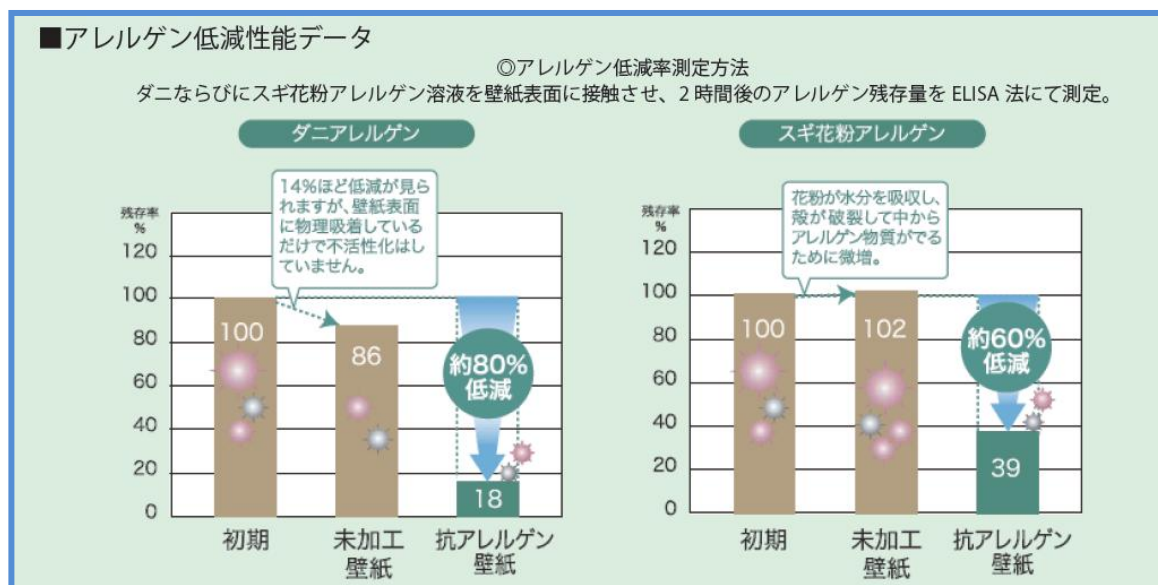
抗アレルギー壁紙 3種類追加

～2015年3月9日(月)より展開開始～

株式会社レオパレス21(東京都中野区、社長:深山英世、以下レオパレス21)は、壁1面を無料で好きな壁紙に張替えるサービス「お部屋カスタマイズ」で選べる壁紙ラインナップに、アレルギー症状の原因物質の働きを抑制する抗アレルギー壁紙計3種類を、2015年3月9日(月)より追加いたしました。

■抗アレルギー壁紙とは

抗アレルギー壁紙とは、表面に塗布されたアレルギー低減化薬剤が、アレルギー症状を引き起こす原因となる物質(花粉やダニの糞、死がいなど)に反応し、その働きを不活性化する壁紙です。日本気象協会の発表によると、2015年春の花粉飛散量は、関東や東北地方の多いところでは前年の2～3倍以上になると予測されており、花粉対策としても大変おすすめです。



※ アレルギーの低減効果は一定の試験条件下でのものであり、保証値ではありません。

※ ELISA法(酵素免疫測定法):文部科学省 学校環境衛生の基準(15文科ス第402号)推奨検査方法。

【出典:株式会社サンゲツ】

■お部屋カスタマイズとは

レオパレス21では「お部屋カスタマイズ」という、ご入居時に壁1面を無料で好きな壁紙に張替えるサービスを展開しております。壁紙のラインナップは100種類を超え、2015年3月現在、2万件以上の契約をいただいております。対応物件は全国で約18万室あり、ご入居したいエリアで物件をお探しいただけることも大きな特長です。レオパレス21では、ご入居者様に満足いただけるよう、「お部屋カスタマイズ」を通じ、今後も様々なサービスを提供してまいります。

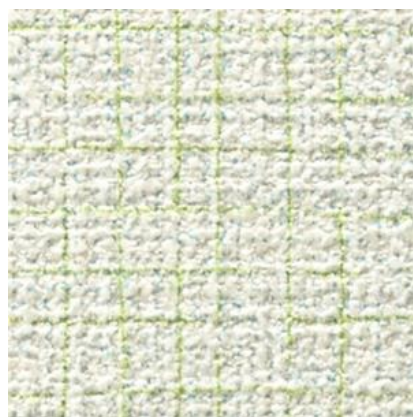
お部屋カスタマイズの選べる壁紙について:<http://www.leopalace21.com/customize/kabegami.html>

参考「日本気象協会 花粉飛散予報」:<http://www.iwa.or.jp/news/2015/02/post-000476.html>

■抗アレルギー壁紙ラインナップ



MDC-60



MDC-61



MDC-62



MDC-60 の施工例

＜本件に関する報道関係者のお問い合わせ先＞

株式会社レオパレス21 PR事務局

担当: 船越・堀江 TEL: 03-5572-6071 FAX: 03-5572-6075

e-mail : a-funakoshi@vectorinc.co.jp (船越)