

鉄骨ブレースの賃貸併用住宅「Smaio(スマイオ)」販売開始

～自由設計による自宅と賃貸住宅を組み合わせ～

株式会社レオパレス21(本社:東京都中野区、社長:深山英世)は、平成25年4月4日より鉄骨ブレース工法の賃貸併用住宅「Smaio(スマイオ)」を販売します。「日本の住まいを新しく、快適に」をテーマに、敷地とライフスタイルに合わせて自宅を自由に設計し、併設された賃貸住宅は当社が一括借上げすることで、安定した家賃収入を得ることが可能です。



natural-style 玄関側(オプション仕様)



natural-style バルコニー側(オプション仕様)

■Smaioの特長

1. 自由設計による自宅 + 賃貸住宅による家賃収入

Smaioは、自宅と賃貸住宅を組み合わせで設計する賃貸併用住宅です。自宅部分は72㎡～162㎡の15サイズをご用意し、全く自由に間取りを考えて設計することはもちろん、「わがママな家」や「広がる家」、「片づく家」など7つのコンセプトモデルから好きなテーマを選ぶことも可能です。賃貸部分は、女性目線の造り付け家具を標準装備した「Arma-L(アルマーレ)」と、賃貸住宅として求められるスペックを網羅した「PROFEED(プロフィード)」の2商品、各4プランの計8プランをご用意しています。

2. 「AH工法」(鉄骨ブレース工法)により、柱の無い大空間が可能

「AH工法」は表面に高性能な粉体塗装を施した鉄骨ブレース工法です。設計の自由度に優れ、最大5.4m幅の柱の無い大空間が可能であり、自宅部分は賃貸部分の間取りに左右されないためライフスタイルに合わせた最適なプランを計画できます。

3. 自宅と賃貸の間に、高級マンションで採用されている高性能界壁を採用

賃貸併用住宅で気になるのは音の問題ですが、「Smaio(スマイオ)」は自宅と賃貸住宅を縦割りにし、高級マンションの住戸で使われる高性能界壁を採用することで、生活音を気にせずに過ごすことができます。賃貸住宅部分については、当社の高遮音界壁、防音配水管、ノンサウンドフロアを組み合わせた「ノンサウンドシステム」を採用し、先進的な居室間の遮音を実現します。

■Smaio コンceptモデル

「わがママな家」 -主婦目線の子育て家族プラン-

スムーズな家事動線を確保、家事室やパントリー、土間クロークを設置



①家事室

家事を行う場所としてだけでなく、ママの書斎や生活用品の保管場所として活用可能

②家事動線

家事室から、洗面室やバルコニーへの効率的な動線により、家事の負担を軽減

③パントリー

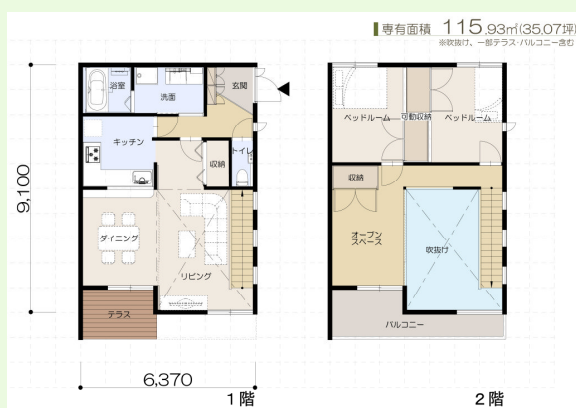
調味料から非常食まで食材をストックできる食品庫

④土間クローク

ベビーカーや三輪車、濡れた雨具等をしまえる子育て家族に便利な収納

「広がる家」 -タテにもヨコにも広がるプラン-

吹き抜けてタテに広がり、間仕切り壁をつくらず引き戸でヨコに広がり



「片づく家」 -収納充実プラン-

マルチクロークや土間収納で大容量収納



■工法

AH工法(鉄骨ブレース工法)

■販売価格(施工坪単価)

43.05万円/坪~ (各種オプション別途)

■販売地域

多雪地域、沖縄を除く全国

本件に関するお問い合わせ先:

株式会社レオパレス 21 広報グループ

03-5350-0216