

# 日本初 AIロボットカフェ 設置要件

2024年11月

AZ日本AIロボット株式会社

# サービス業は人手不足

人手が集まらずに倒産  
サービスの質にムラがある  
できるようになったら辞めてしまおう  
採用コストと教育費も高騰  
人件費が高騰している  
シフトをつくるのに一苦勞  
即戦力となるスタッフがいない

# ロボットは 悩みを解消できる

即戦力として働いてくれる  
サービスの質が安定している  
離職することもない  
採用コストも教育コストも0  
人件費があがることはない  
スイッチをいれるだけで24時間  
売上管理も分析も自動化できる

# AIロボットカフェ

**設置に最適な場所**

**人通りが多い場所**

**(観光地・繁華街・空港・ホテル)**

# 観光地や空港など

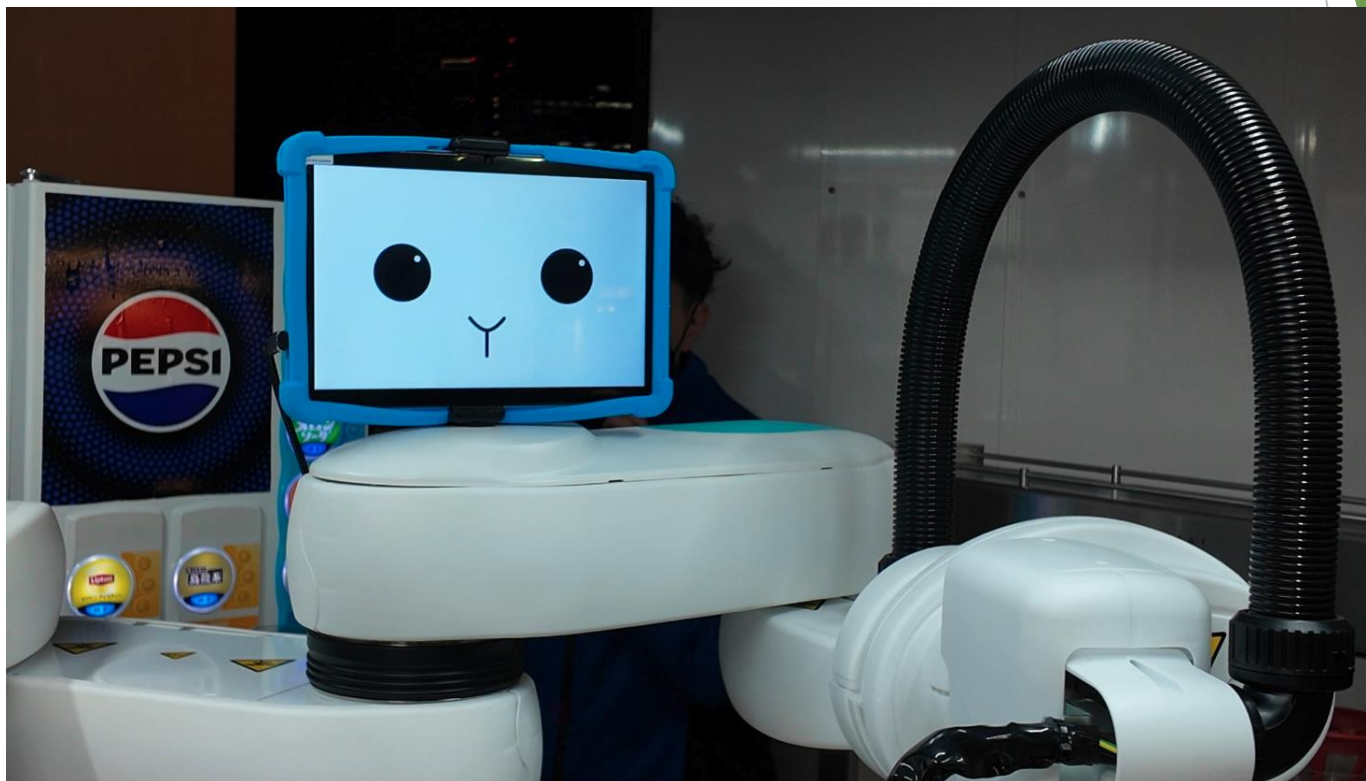
人より能率良く集客力抜群

24時間365日働いてくれる  
夜間営業なども可能

労働力不足を解消だけでなく  
サブスクで現場も喜ぶ**即戦力ロボット**

## 顔や声や服装は自由に変えることができる

ロボットにキャラクター性を持たせたりコスプレしたりデコレーションしたり自由にカスタマイズすることができます。



人に合わせて発話するため、親近感もあり子供から大人まで幅広い層から人気売上を作るだけでなく、集客ツールとしても最適です。

# AIロボットカフェ

上下水・電力あればOK

高さ:2.4メートル

幅 :2.4メートル

奥行:2.4メートル

2坪のスペースあれば設置可能

## 「AIとロボット」は社会的に必要な理由

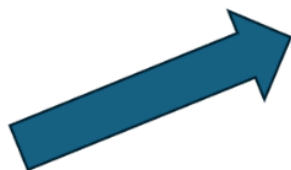
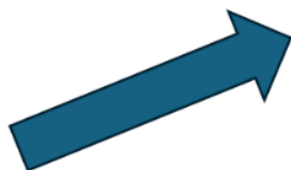
今日本は圧倒的な人不足である（人口が減っていく）  
 その中で企業は売上も利益も増やさなければいけない

人が減っている中で売上を上げようとしたら  
 2つの方法しかない

人口が減るなかで売上を上げる方法は  
 たった2つしかない

AIなどを使い  
 生産性をあげる  
 効率をあげる

機械やロボットで  
 物理的に効率化  
 減った人をカバー



平均人口は上昇している  
 老人が2倍の効率で働けない

確実に来る未来  
 老人が増える  
 若者は減る  
 人口は増えない  
 人口は減り続ける  
 平均年齢は増加

避けることができない現実



## 市場成長性について

AIロボットカフェシステムは  
どんどん最適化されていき売上を作ってくれる

AI（人工知能）は日々賢くなっている  
人間が太刀打ちできなくなっている  
（すでに人間の100倍という状況、近い将来1万倍（ASI））

ただAI（人工知能）は賢いだけでは付加価値を与えられない  
AIはロボットの部分と組み合わせることで  
付加価値を最大化することができる

人間でいうなら  
AI（人工知能） = 脳  
ロボット = 体  
脳と体が組み合わせることで人の代わりになってくれる

# AI × ロボット

AI（人工知能）と  
ロボット（動いてくれる機械）

これを組み合わせることで  
単純作業以外も可能になった  
（売上を作れる時代になった）

## AIロボットが違うところ（決まったこと以外もできる）

### 1、AI（人工知能）なので衰えることなし

知識やデータが蓄積されていく  
経費削減だけでなく、売上を作ることができる  
顔認識をして発話してセールスもできる  
発話の内容も順番も自動で最適化されていく

### 2、労働力不足を解決してくれる

AI（人工知能）と組み合わせると決められた  
ルーティン作業以外も可能になっている  
接客スキルもどんどん上っていく

### 3、24時間働いてくれる

休憩もいらない 残業代もいらない  
社会保険料もいらない 交通費支給もいらない  
シフト調整も不要 離職の心配不要  
採用コストも教育コストも0 通勤時間も0

### 4、正社員やアルバイトが集まらない悩み解決（即戦力）

求人媒体に費用がかさむ  
採用できてもシフトを守ってくれない（無断欠勤・遅刻）  
シフト表を組むのに苦勞（休日にシフト入ってくれない）

### 5、教育コストが増加している（覚えたら忘れてしまうことなし）

入れ替わりが激しいため教育時間が必要  
以前に比べてすぐ転職をしてしまう  
できるようになったらいなくなってしまう

### 6、人件費と社会保険料の高騰（スイッチを入れるだけ）

採用が集まらないので高い時給設定は不要  
社会保険の負担増加、将来さらに人手不足から人件費高騰となるが  
ロボットならその心配なし



エラーを自分で解決  
最適化や能率化も自動  
自分で考えて動ける

経費削減ではなく  
セールスから決済まで  
全て自動化できる

# 特許について

ロボット制御AI導入の支援装置 (特願2024-129972)  
独自のビジネスモデル特許を保有



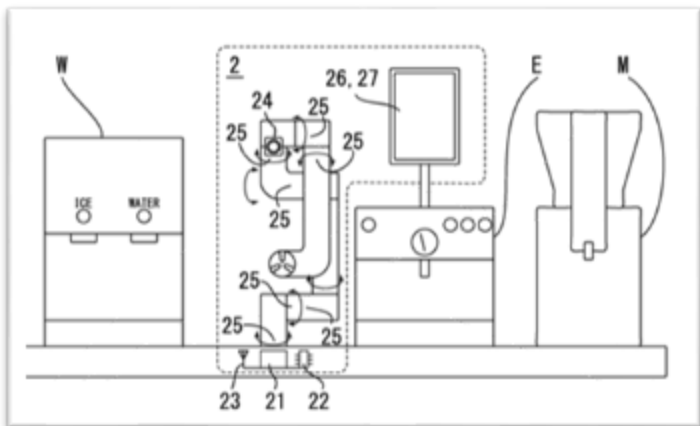
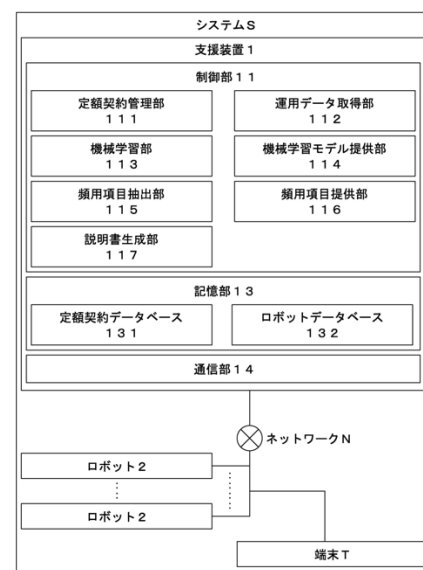
AIロボット **X** サブスクリプションを組みあせた仕組みにて特許申請済み

(定額契約データベース131)

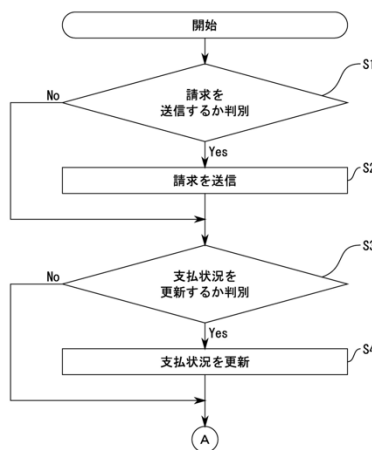
契約ID	定額契約情報
C0001	顧客名: △△工業 東京事業所 契約期間: 20△△年△△月-20△△年△△月 支払状況: 20△△年△△月分未払い ロボットID: R0001 ...
C0002	顧客名: △△工業 大阪事業所 契約期間: 20△△年△△月-20△△年△△月 支払状況: 20△△年△△月まで支払済 ロボットID: R0002 ...
C0101	顧客名: 医療法人 △△△△会 契約期間: 20△△年△△月-20△△年△△月 支払状況: 20△△年△△月まで支払済 ロボットID: R0101, R0102, ...

(ロボットデータベース132)

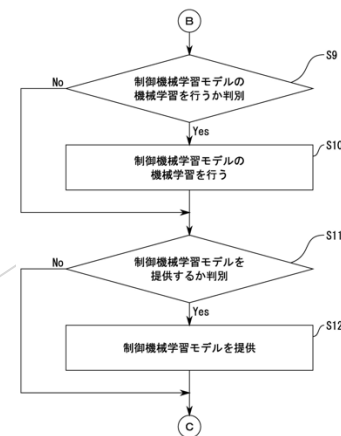
ロボットID	ロボット情報
R0001	種別: パリスタロボット 地域: 東京 <運用データ> [日時、指令項目、センサ、機械的駆動・・・] [日時、指令項目、センサ、機械的駆動・・・]
R0002	種別: パリスタロボット 地域: 大阪 <運用データ> [日時、指令項目、センサ、機械的駆動・・・] [日時、指令項目、センサ、機械的駆動・・・]
R0101	種別: パリスタロボット 地域: 大阪 <運用データ> [日時、指令項目、センサ、機械的駆動・・・] [日時、指令項目、センサ、機械的駆動・・・]
R0102	種別: 医療ロボット 地域: 大阪 <運用データ> [日時、指令項目、センサ、機械的駆動・・・] [日時、指令項目、センサ、機械的駆動・・・]



(支援処理のメインフローチャート)



(前図から続く図)



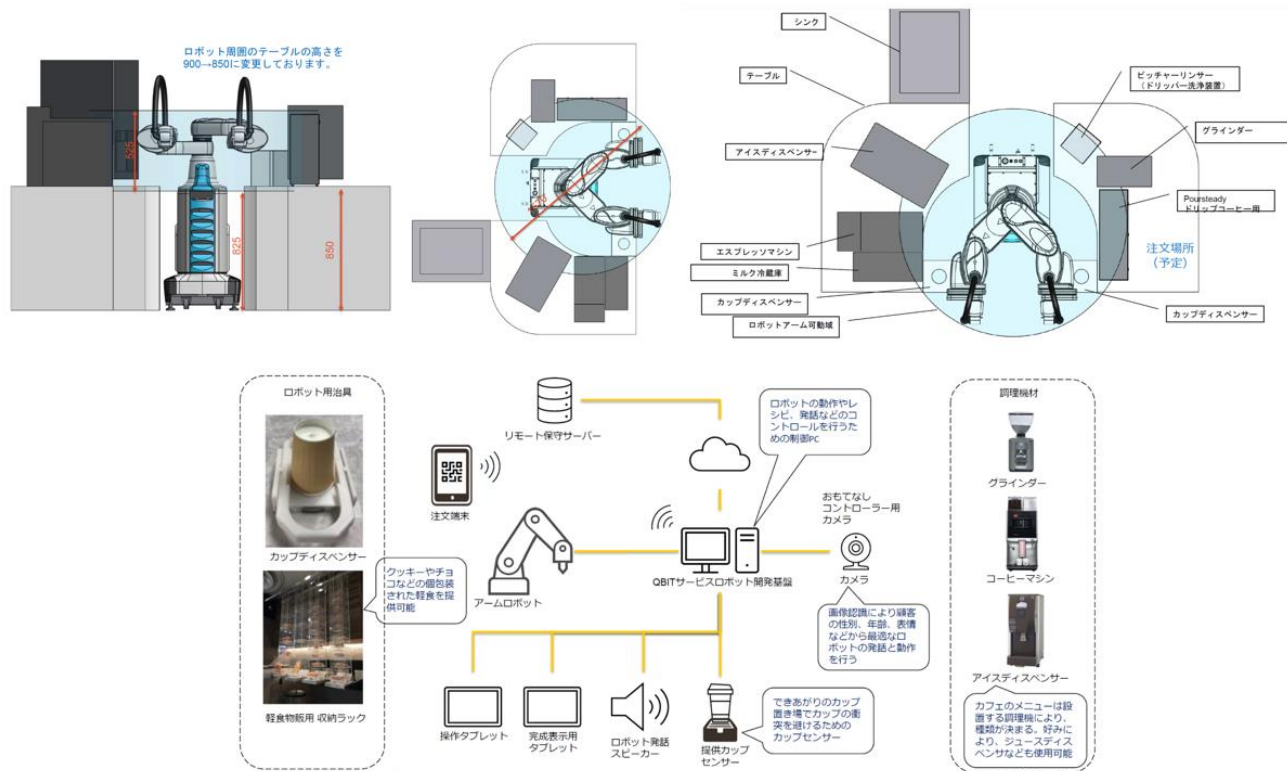
# AI×ロボット を日本全国に広めたい

当社は一番身近な  
AIカフェロボットを開発

注文から決済、提供までを全自動化  
**日本初**のAIロボットカフェシステム

# 当社システムの強み（日本初&特許申請済）

人手不足が深刻な飲食店向けの協業ロボットを提案  
 日本初の両手で決済から提供までのロボットを共同開発しました



人を介さずにQRコードにて決済にて注文を受けてから  
 提供までも無人で行える仕組み（新しい形のサブスクでの店舗導入）  
 ビジネスモデル特許申請（サブスク×AIロボット）  
 ロボット制御AI導入の支援装置（特願2024-129972）

# 売上を作れるロボット（決済から提供まで）

お披露目は11月9日と10日に東京タワーの下で行います



ホーム画面で決済金額等を確認      取引画面で内容を確認



各MPM決済サービスの(QRコード、契約、精算、管理)を1つにまとめた  
「共通QR決済サービス」

従来のMPM方式 QRコード決済サービス



<p>※ 決済サービス別のQRコードを店舗に貼る → 設置スペースの確保が必要 ※ 各社との契約と手続きが必要</p>	<p>Cloud Pay</p> <p>d払い・au PAY PayPay / Alipay+ J-Coin Pay /メルペイ Alipay / WeChat Pay 各社の決済サービスが 1つのQRコードに</p>
<p>※ 自分が決済したいQRコードを選んで読み取らなくてはならない → 探す手間/間違えるリスク</p>	<p>① 店舗に設置するQRコードは1つのみ ② 包括的に全てのサービス提供可能 ③ 精算と明細が一本化</p>
<p>※ 自分が決済したいQRコードを選んで読み取らなくてはならない → 探す手間/間違えるリスク</p>	<p>店舗にあるQRコード1つを読み取るだけ → 探す手間無し/間違えるリスク無し</p>

①【ユーザー】QRコード決済

ユーザーは、お支払いになるPayのアプリを立ち上げ、QRコードを読み取ります。決済金額を入力し、決済を完了します。



②【従業員】決済成功の確認

ユーザー側の決済が完了すると「店舗アプリ」に決済完了のプッシュ通知が配信されますので、決済の完了を確認します。



③【従業員】商品提供

決済完了の確認後、商品を受け渡します。

【国内】	d払い	楽天ペイ	au PAY
	J-Coin Pay	メルペイ	PayPay
【海外】	Alipay+	WeChat Pay	

※ 導入に際しましては、決済事業者の加盟店資格が必要です。




完全に全自動で決済から提供までをおこなってくれるロボット

# ロボットの仮動作（本来なら両手同時に動く）

左手で1時間で40杯 右手で1時間で80杯 合計で120杯の提供が可能（30秒に1杯）  
手動で動かしているからカクカクしていますが本番環境では滑らかに動きます。

[動画はこちらから確認できます](#)



日本の産業ロボットを組み合わせて作成しています  
24時間365日働くことを想定しているので、壊れたり止まったりすることはほぼなし  
日本のロボットの強みは生産ラインを止めない  
精密さと壊れにくさ、そしてエラーがほとんどでないこと  
お金のやり取りもQRコードでレジも不要



# AIロボットカフェのシステム

## 3つの強み



### 1つ目

#### 労働力不足に対応

AIロボットカフェシステムは、受付から注文、ドリンク作成、そして会計まで、全ての工程を自動化できる機能を揃えています。ドリップコーヒーに関しては戦場まで全て自動化を実現しています。さらにデータ分析までしてくれます。これにより、通常必要とされるスタッフの数を大幅に削減できるだけでなく、ロボットによって売上を上げることができます。採用できず、人材不足に悩む経営者の方々にとって大きな助けとなります。



### 2つ目

#### 顧客体験の向上

お客様は、AIロボットによるフレンドリーで迅速なサービスを体験できます。特に興味深いのは、AIロボットが顧客一人ひとりに合わせた発話し対応を行うことで、リピーターを増やすことができる点です。ロボットがドリンクを作るというのは子供だけでなくインバウンドの方からロボットが好きな大人まで話題のあるサービスを提供することができます。SNSでインスタ映えなどの拡散される要素も秘めているので、集客効果も期待できます。



### 3つ目

#### コスト削減と収益性向上

経費削減だけでなく24時間稼働することができるため、モーニングからディナーや加えて深夜営業まで、幅広い対応が可能。夜に人が対応できない時間帯にも売上を作ってくれることが可能。空港やホテルなど深夜で人が配置できない時間帯でも売上を作ることができます、深夜などの採用が困難な時間の人の配置に悩むことがなくなり収益性の向上が見込まれます。人通りの多いエリアに設置すると大きな収益をあげることができます。

# AIロボットカフェのシステム

## 5つの特徴

### 特徴1

#### 注文受付システム

QRコード注文でキャッシュレスを実現

### 特徴2

#### ドリンクロボット

衛生的でスピーディーな提供（1時間120杯）

### 特徴3

#### 両腕が同時に動く

日本初両腕で同時にドリンク作成ロボット

### 特徴4

#### 海外QR決済対応

AlipayやWechatpay等インバウンド対応

### 特徴5

#### 決済から提供まで全自動

日本初双腕ロボットカフェを全自動化

# 日本初のトラック×AIロボットカフェ

人手不足が深刻な飲食業に新しい提案  
日本初AIロボットカフェが新しい未来を提案する



当社ではAI×ロボットカフェを搭載したキッチントラックを観光地やオフィス街で展開予定  
少人数で効率的な売上をあげることができるロボット

AIロボットカフェは移動式にすることで固定費・人件費を圧縮するだけでなく  
売上を作ってくれるロボットとして全国展開をすすめています。

## 東京タワー下のイベントは大盛況

ロボットは外国人にも子供から大人まで大人気  
イベント期間中は行列ができておりました。



当社ではAI ~~X~~ ロボットカフェでフードでは神戸牛串と牛串と牛タン串を想定

AIロボットカフェは移動式であるうえに見た目のインパクトで  
大きな集客力を誇っています。

## 川崎重工の全面協力・バックアップ

川崎重工のホームページにも当社取り組みが取り上げられています。

[https://kawasakirobotics.com/jp/event/20241105\\_cafe/](https://kawasakirobotics.com/jp/event/20241105_cafe/)



協業ロボットの第一人者Qbitロボティクス社の中野社長  
川崎重工のロボット責任者の嶋村常務とロボット事業部の福舎部長など  
全面協力にて事業を行っています。

# AIロボットカフェがもたらしくてれること

AI搭載でロボットがスタッフの代わりに売上を作ってくれる  
 人手不足や人件費高騰の問題も解決し、話題性がありPR活動に最適のソリューション

## 地域創生に貢献 PR活動に最適

- ・オリジナル商品を並べたりも可能
- ・地域特産を並べたりもできる

AIと組み合わせで会話が成り立つ  
 全自動で接客から決済まで自動化



人がやるべき作業・業務  
 ロボットが得意な作業、顧客の理解が得られる作業  
 これらを、どう仕分け、組み合わせるかがポイント

## 経費削減ではない 売上があがる

- ・ロボット経費削減のツールではない  
売上を作ってくれるツールとなる  
人目を止める広告ツールとなる

## 人手不足 人件費高騰 SDGs

- ・サステナブルな事業
- ・365日休まず稼働
- ・一度教育するだけ

## どんどん賢くなる AI搭載でセールス可能

- ・発話による挨拶や商品説明
- ・作業頻度を増やしてサービス向上
- ・人手不足分はロボットで補い、  
一人当たり生産性アップ
- ・多言語対応

## 話題性の創出 ロボットカフェ

AI×ロボットは日本が抱える社会問題の解決に役立ちます  
 人と協業して働いてくれるAI×ロボットとして実店舗でも活躍

人がやるべき作業とロボットがやるべき業務をしっかりと分けることができる  
 生産性もあがり、多言語対応が可能のため、インバウンド対応も可能

# 即戦力 × 定額

現場の負担も減らせる

人が集まるところなら  
売上も利益も上げてくれる  
話題性抜群のカフェロボット

注文から決済、提供までを全自動化  
日本初のAIロボットカフェシステム

# AIロボットをサブスクの力で全国へ

1人分の人件費程度で人以上のパフォーマンスを提供できるAIロボットを全国へ

## AI ROBOT CAFE



AI×ロボットカフェ

**設置先募集**

幅2.1m×奥行2.4mで  
設置可能！

AI×ロボットカフェ設置システムを  
導入したい企業を大募集中。  
実店舗にも設置大歓迎！

【月額】

**35**万円～ (要相談)

運営可能！



<https://cafe.az-ai-robot.com/>



# AIカフェロボットの設置イメージ

## Scene.01

### 既存のカフェ



既存の店舗運営にロボットシステムを導入することで、効率化を図りつつ、ユニークなサービスとして注目を集めることができます。

## Scene.02

### 大規模イベント会場



混雑時でも、AIロボットが迅速かつ正確なサービスを提供します。話題性もあり大規模なイベントでの利用にも最適です。

## Scene.03

### ホテルや空港など



24時間や深夜サービスに人手が避けられないという状況に最適です。人手不足を解決するだけでなく、無人での売上の確保もでき、さらに利用者の満足度を上げることができます。

## Scene.04

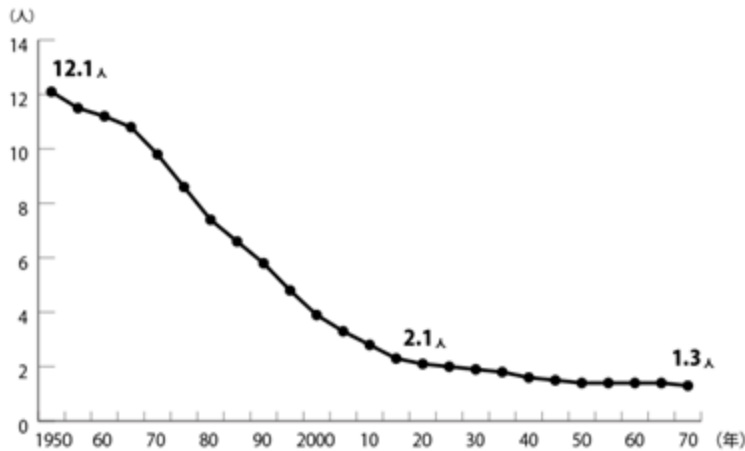
### レジャー施設や観光地



AIロボットは話題性が抜群、子供から外国人まで日本のロボット技術は人気、目の前でロボットがドリンクを提供してくれることで集客をすることができ、満足度を上げることが可能です。

**設置場所は希望はこちら (人通り多いところ最適)**

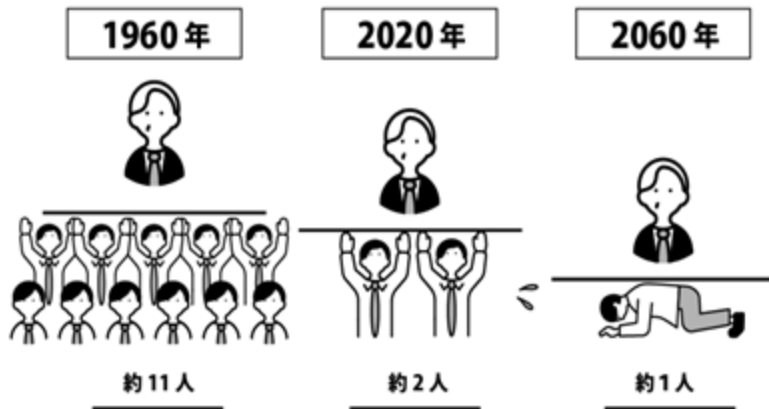
## 65歳以上人口を15～64歳で支える割合



## 目指したい社会と経営目標

少子高齢化をロボットで支える  
 人口は増えない（若者は減る）  
 現役世代をロボットで支える  
 時代を変えるのはAIロボット  
 ロボットと人間が協業時代へ  
 日本中がAIロボットで溢れる社会

## 少子高齢化で増加する現役世代の負担



## AIロボットの活用が新たな時代を切り拓く



# サブスクで社会を変える

AIロボットが人を支える社会実現

人とロボットが協業できる時代へ

サブスクで社会問題の解決へ向け  
革命的なサービスを提案し続けます