

COFFRET D'OR

MAKE YOUR TRUE BEAUTY

報道関係者各位

2015.2.12
株式会社カネボウ化粧品

コフレドール新イメージキャラクターに
長澤まさみさんを起用。
新TV-CM OA 開始！

15年春コフレドール
プレミアムシルキィパクトUV

「15年春コフレドール ずっと透き通る素肌感パクト」篇(15秒)
2015年2月17日(火)から全国でオンエア開始！

カネボウ化粧品は、トータルメイクアップブランド「COFFRET D'OR(コフレドール)」<http://www.kanebo-cosmetics.jp/coffretdor/>の新イメージキャラクターに女優の長澤まさみさんを起用し、新TV-CM「15年春コフレドール ずっと透き通る素肌感パクト」篇(15秒)を、2015年2月17日(火)から全国でオンエアします。

コフレドールは、2007年12月の誕生以来、今を前向きに生きる女性のキレイを応援してきました。そして2015年春、新イメージキャラクターとして長澤まさみさんを新たに起用。女優として数々の映画やドラマ、舞台等の主演をこなし、チャーミングな笑顔とスレンダーなスタイル、気さくなキャラクターで、幅広い層から支持を得ている長澤さん。今回出演する「コフレドール プレミアムシルキィパクトUV」のCMでは、世の中の女性にメイクすることの楽しさや、メイクすることによって毎日が楽しみになり、お出かけしたくなるような前向きな気持ちを魅力いっぱい表現しています。



COFFRET D'OR 新 TV-CM 「15年春コフレドール ずっと透き通る素肌感パクト」篇(15秒)

■TV-CM訴求商品

商品名:コフレドール プレミアムシルキィパクト UV (全7色)

<SPF27・PA++> ケース別売り 年間用 両用タイプ

「化粧もち」と「肌にとけ込むようなフィット感」を兼ねそなえたパウダーファンデーション。パウダーなのに粉感を感じさせない、キメ細やかな仕上がりに導きます。さらに汗・皮脂に強く、毛穴もカバーし、つけたての仕上がりを長時間持続します。

※10時間化粧もちデータ取得済み*
* 当社調べ。効果には個人差があります。



商品ページはこちら↓

<http://www.kanebo-cosmetics.jp/coffretdor/products/details/foundation/item08.html>



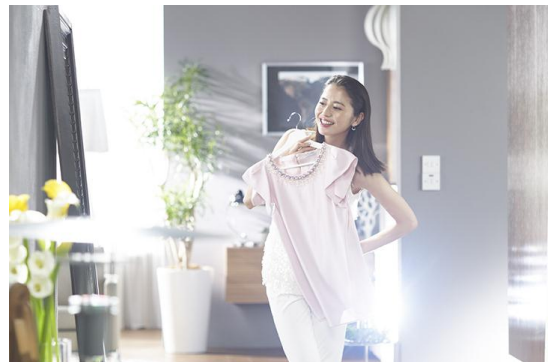
■CMストーリー

【15年春コフレドール ずっと透き通る素肌感パクト】篇(15秒)

気持ちのよい自然光が差し込む部屋で、コフレドールのファンデーションを塗り、お出かけの準備をする長澤さん。

毛穴もちゃんとカバーされ、肌が美しく仕上がるにつれ、気分があがる長澤さん。これからお出かける洋服を楽しそうに選び、鏡の前では思わずポーズを。透き通る素肌感のある美しい仕上がりに満足しながら、自信たっぷりに商品のことを教えてくださいます。

初めてコフレドールの仕上がりを実感した長澤さんが、驚きと喜びをもって、商品をアピールしていく様子をぜひ楽しみにご覧ください。



■新TV-CM「ずっと透き通る素肌感パクト」篇(15秒)ストーリーボード



「コフレドール」



透き通る
素肌感



汗・皮脂に強い



メイク ユア
トゥルー
ビューティ



クリアスキン
パウダー配合。



「コフレドール」



毛穴をふわっと
カバーして、



夏でもずっと

■長澤まさみさん インタビュー

コフレドールのCMに出演されて

Q.コフレドールのファンデーションのイメージキャラクターに選ばれてどう思われましたか？

ファンデーションのCMは初めてで、オファーを頂き、意外でした。私でもいいのかなあとちょっと思いましたが、でもやっぱり女の子ですのでお化粧品好きですし、選んで頂いてとても嬉しかったです！

Q.今回の撮影はいかがでしたか？

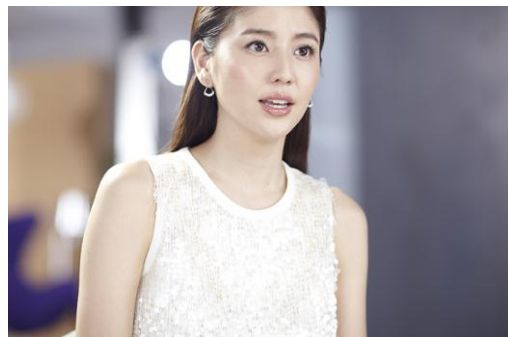
今回のCM撮影は、いつもと違って、まるで自分自身がその商品になったような感じがしました。ファンデーションって、もちろん普段わたしも使っているのですが、いざ、その商品の良さを自分自身の肌でみせて、CMをみている皆さんにわかっていただくのって、やってみると結構難しくって…。私自身もCMをみて「あの人が使っているから、試してみようかな」と思うほうなので、きちんとお伝えしなければと思いました。そのために、とにかくひとつひとつ丁寧にやっていくことが大事だな、と。考えながら表現していく。そのこと自体がとても楽しくて面白かったです。



コフレドールのファンデーションについて

Q.今回、コフレドールのファンデーションを試されていかがでしたか？

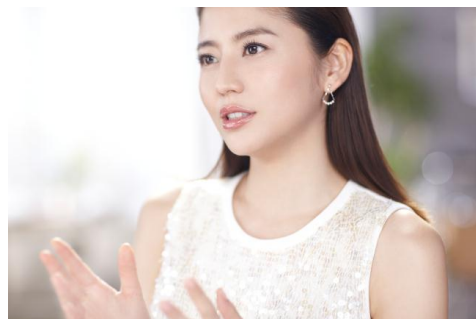
サッとひと塗りで、肌の質感を整えられるのがすごい！隠したいところは隠せるけど、薄づきでナチュラルな感じがとてもいいですね。二度塗りすればしっかりめにカバーできるところも、使い方次第で柔軟に使えるファンデーションだと思います。使い心地もさらっとしていてとても気持ちよかったです。



普段のメイク・ファッションについて

Q.今日の衣装もとてもお似合いで素敵でしたが長澤さんが普段ファッションやメイクで気を遣われていることはなんですか？

今日の衣装はシンプルなのに華やか。かっこいいけど、近くで見ると女性らしくてかわいい、という絶妙なバランスで大好きでした。普段も、そういった自分に似合うバランスを考えて服を選んでいくような気がします。すべてバチッとキメるより、ちょっと着崩したりして。メイクも、ファンデーションは塗るけどそれ以外はしないと、引き算メイクをして楽しむことが多いですね。



今後の抱負

Q.長澤さんの今後の抱負を教えてください。

いつも仕事では、全力で自分の持っているものを出しきって取り組むタイプなのですが、今年は出すだけではなく、もっともっといろいろなことを吸収して、自分のなかに取り入れたいですね。それをまた仕事で発揮できればと思っています。



■プロフィール

長澤 まさみ

生年月日: 1987年6月3日 (27歳)

2000年 第5回「東宝シンデレラ」グランプリ受賞。

2003年『ロボコン』で初主演、同作で第27回日本アカデミー賞 新人俳優賞を受賞。

2004年『世界の中心で、愛をさけぶ』で第28回日本アカデミー賞 最優秀助演女優賞・話題賞など数々の賞を受賞。

2005年『タッチ』、ドラマ『優しい時間』(CX)『ドラゴン桜』(TBS)、2006年大河ドラマ『功名が辻』(NHK)『セーラー服と機関銃』(TBS)、『ラブ』などの話題作に出演。

『涙そうそう』においては第30回日本アカデミー賞 優秀主演女優賞を受賞した。



■CM楽曲

楽曲タイトル: HEART OF GLASS

作詞・作曲・編曲: Deborah Harry / Christopher Stein

■CM概要

タイトル : 【パクト】「ずっと透き通る素肌感パクト」篇

出演 : 【パクト】長澤まさみ

撮影場所 : 都内スタジオ

放送開始 : 2月17日(火)～

放送地域 : 全国

■制作スタッフ

ECD

河野良武

CD

吉村尚人

C

石井克哉

Pr

渡辺智明・津本功

PM

池田達矢・三枝友彦

演出

中村剛

撮影

石田東

照明

斗舂武史

美術

山村一智

スタイリスト

申谷弘美

ヘア/メイク

【ヘア】 TETSU

【メイク】 高橋里帆

お客様からのお問合せは、下記でお受けしています。
カネボウ化粧品 ☎ 0120-518-520 (9:00～17:00/土日祝日を除く)