

2023年10月5日

小田急不動産株式会社

〒151-0061
東京都渋谷区初台 1-47-1
小田急西新宿ビル
www.odakyu-fudosan.co.jp/

福岡県にて当社初の物流施設 小田急不動産ロジスティクスセンター福岡志免 竣工！ 10月18日(水)～20日(金)テナント・仲介業者さま向け竣工内覧会開催

小田急不動産株式会社（本社：東京都渋谷区 社長：五十嵐 秀）では、福岡県糟屋郡志免町にて物流施設の第4弾「小田急不動産ロジスティクスセンター福岡志免」の開発を進めてまいりましたが、9月30日に竣工しましたのでお知らせします。

なお、本物件は現在賃貸物流施設としてテナントを募集中であり、10月18日（水）～20日（金）の3日間でテナント・仲介業者さま向けに竣工内覧会を開催予定です。



外観



倉庫内

当社は、今後も物流施設開発事業を日本全国で展開してまいりますので、今後の計画等についても順次お知らせします。

1. 本物件の特徴

本物件は、九州エリアの物流の大動脈である九州自動車道「福岡」ICと「大宰府」ICの間に位置し、福岡都市高速を利用することにより福岡市内へのアクセス性に優れています。加えて、福岡空港の至近に所在することから、日用品等はもちろんのこと、航空貨物の配送拠点としても需要の高いエリアです。

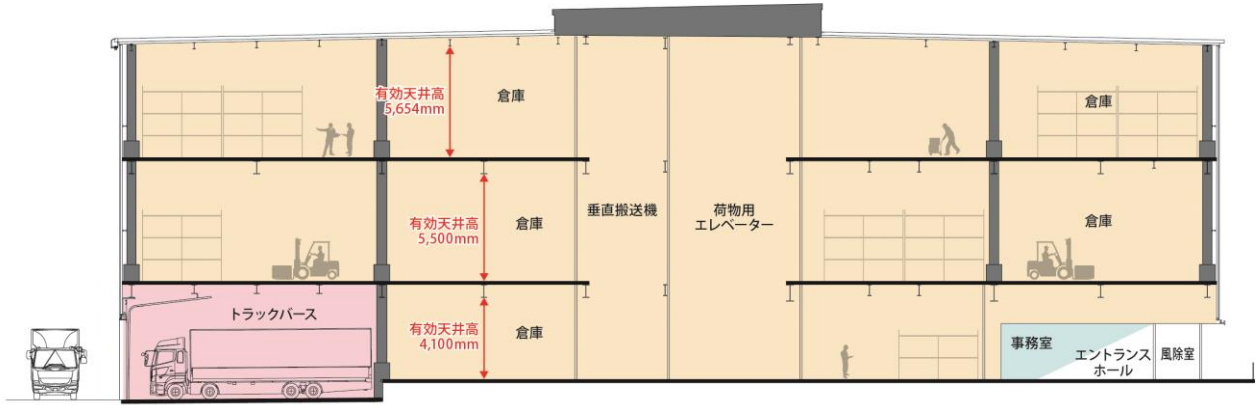
建物は2つのテナントが分割して利用できる汎用性の高い設計とし、事業ステージに応じた幅広い拠点ニーズに対応可能な空間としました。また、大型トラックと普通自動車用の出入口を完全に分離することにより、安全で効率的な動線を確保しています。

本物件は環境にも配慮し、外壁材にサンドイッチパネルを採用した他、LED照明と事務所部分に高効率空調機器を設置したことで、国土交通省が定めた「建築物の省エネ性能表示のガイドライン」に基づく第三者認証制度BELS（建築物省エネルギー性能表示制度）で最高ランクの5つ星を獲得しています。

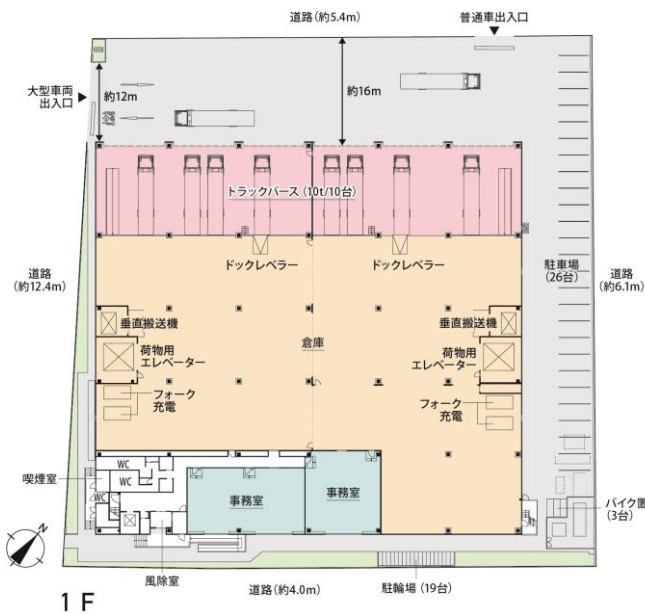
2. 物件概要

所 在	福岡県糟屋郡志免町田富二丁目391番（地番）
交 通	福岡都市高速「西月隈」出入口 約4.1km 九州自動車道「福岡」IC 約9.0km 九州自動車道「大宰府」IC 約9.4km 福岡空港 約5.4km
用 途	倉庫業を営む倉庫
規 模 ・ 構 造	鉄骨造3階建
敷 地 面 積	6,209.29㎡（約1,878.31坪）（登記記録記載面積）
延 床 面 積	11,366.05㎡（約3,438.23坪）
耐 床 荷 重	15,000N/㎡
柱 ス パ ン	10.5m×11.0m（柱芯）
梁下有効天井高	4.1m～5.6m
トラックバース	10台
トラック待機	2台
垂直搬送機	2基
荷物用エレベーター	2基
駐 車 場	普通乗用車26台分
設 計 ・ 施 工 者	松尾建設株式会社
建 物 監 修 者	さくらマネジメント株式会社

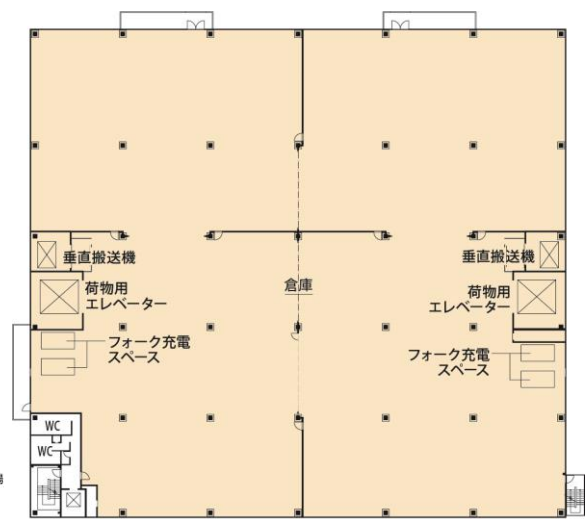
4. 平面図



西側断面概念図



1 F

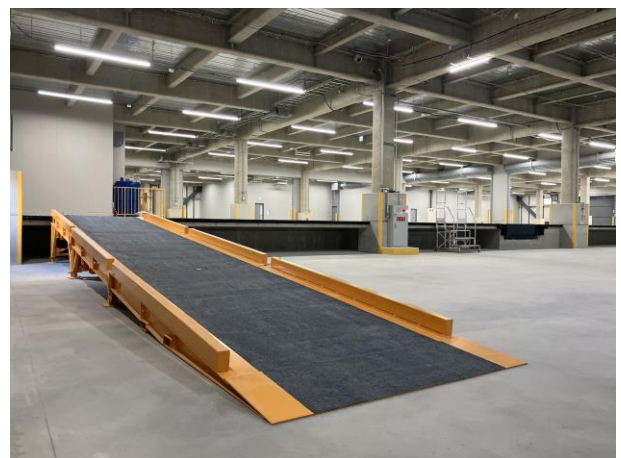


2F・3F

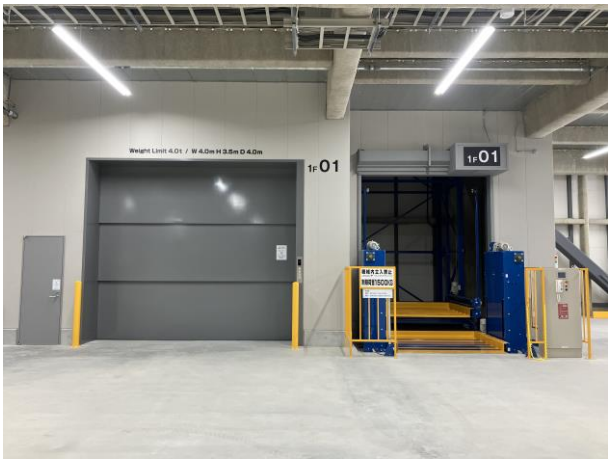
5. 物件写真



エントランスホール



トラックバス



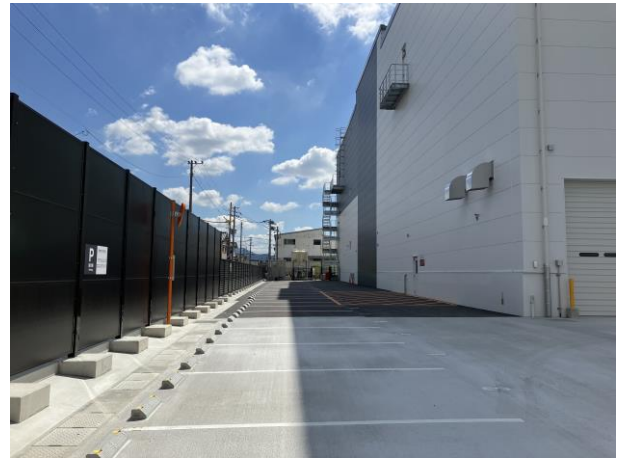
荷物用エレベーター・垂直搬送機



事務室



トイレ



駐車場

テナント募集・竣工内覧会に関するお問い合わせは、以下までお願いいたします。

アセット戦略部 投資開発グループ（石黒）

TEL 03-3370-1151（定休日：土・日・祝日）