

2021年3月1日

小田急不動産株式会社
大和ハウス工業株式会社
三菱地所レジデンス株式会社

**渋谷区上原3丁目アドレス 第一種低層住居専用地域に
地上4階 総戸数65戸の新築分譲マンション
「リーフィアレジデンス上原」竣工
東京メトロ千代田線・小田急線「代々木上原」駅 徒歩9分**

小田急不動産株式会社（本社：東京都渋谷区 社長：金子 一郎）、大和ハウス工業株式会社（本社：大阪市北区 社長：芳井 敬一）および三菱地所レジデンス株式会社（本社：東京都千代田区 社長：宮島 正治）は、東京都渋谷区にて開発を進める新築分譲マンション「リーフィアレジデンス上原」（地上4階建て／総戸数65戸）が2月9日に竣工し、3月15日から引渡しを開始しますのでお知らせします。



1. エリアの特徴

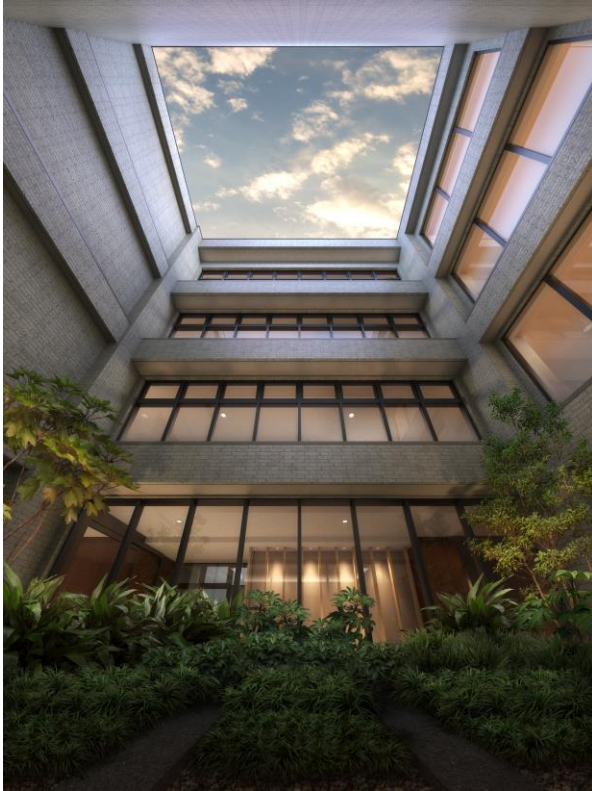
本物件の周辺は、渋谷区の西部に位置する都内有数の歴史ある住宅地で、近くには代々木公園や駒場公園もあり、都心でありながら緑の豊かなエリアです。

最寄り駅のひとつである「代々木上原」駅は、東京メトロ千代田線と小田急線の2路線が利用可能で、「新宿」駅まで約5分、「表参道」駅まで約6分、「大手町」駅へも約20分と交通利便性に優れています。また、本物件から徒歩3分の小田急線「東北沢」駅から「世田谷代田」駅の間で行われている複々線化事業による地下化に伴い創出された線路跡地一帯では、下北線路街の開発が進行しており、温泉旅館や商業施設、保育園を展開するなど下北沢エリアの新たな魅力を生むスポットとして注目を集めています。

2. 本物件の特徴

・配棟計画

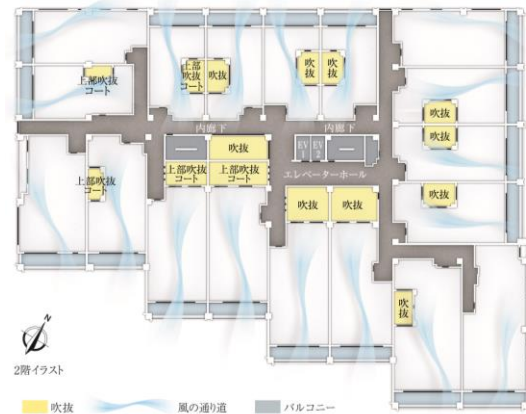
本物件は、高台にある第一種低層住居専用地域の緑豊かな住環境を感じられるように、共用部や専有部の随所に吹き抜けを設けることで、全住戸で多面採光を実現し、どこにいても外とのつながりを感じられるプランニングとしました。また、中庭を中心とした内廊下や建物中央にラウンジを設けるなど外部からの視線に配慮し、プライバシーの確保を重視した設計としています。



<中庭>



<内廊下>



※掲載の2階イラストは設計図書を基に描き起こしたもので、実際とは多少異なる場合があります。また、全ての居室に光・風が行き渡ることを保証するものではありません。

<吹き抜けイメージ図>

・住戸プラン

都心レジデンスとしてワンランク上のグレード感を追求した100㎡台中心の南東向き住戸（全65戸中25戸）をはじめ、さまざまなライフスタイルに応える全19タイプのプランバリエーションを設けました。お客さまからは、7m超のワイドスパン住戸や約2,400mm高のハイサッシなど、居室内の開放感やリビングとバルコニーの一体感等を評価いただいています。



・共用施設と入居者サービス

車寄せ、屋内駐車場のほか、エレベーターを2基配置し、日常の利便性を充実させました。居室には全戸一括型で国内最速10G引込み高速インターネットを採用しています。また、ラウンジにはコンシェルジュカウンターを設け、快適な生活を支えるための各種サービスを提供します。

(提供サービス)

- ・クリーニング、宅配便発送、フラワーデリバリー等取次サービス
- ・タクシー手配サービス
- ・その他業者紹介サービス等



<車寄せ>



<ラウンジ>

3. 物件概要

物件名称	リーフィアレジデンス上原
所在地	東京都渋谷区上原三丁目3番9号(住居表示)
交通	東京メトロ千代田線・小田急線「代々木上原」駅 徒歩9分 小田急小田原線「東北沢」駅 徒歩3分
用途地域	第一種低層住居専用地域
敷地面積	3,947.23㎡
延床面積	8,361.79㎡
構造・階数	鉄筋コンクリート造・地上4階
戸数	65戸
間取り	2LDK~3LDK
専有面積	62.03㎡~125.10㎡
竣工時期	2021年2月9日
引渡時期	2021年3月15日(予定)
事業主	小田急不動産(株)、大和ハウス工業(株)、三菱地所レジデンス(株)
設計・施工	第一建設工業(株)東京支店

販売に関するお問い合わせは、以下までお願いいたします。

「リーフィアレジデンス上原」マンションギャラリー

TEL 0120-000-650 (定休日:水・木曜日、第2・第3火曜日)

営業時間:平日11時~16時 土日祝10時~17時

※このニュースリリースは、次のところにお届けしております。

○国土交通記者会 ○国土交通省建設専門紙記者会

このニュースリリースに関するお問い合わせは、

小田急不動産(株) 人事総務部 総務グループ(加納・竹内・小林)

TEL 03-3370-1132 Mail: pr@odakyu-fudosan.co.jp お願いいたします。