

地元観光地との連携で
さらに広がる
ホリスティックな健康生成

■熊野古道ウォーキング
世界遺産に登録された熊野古道を歩くことに
よって得られる健康効果(2004年に和歌山県
(伊)和歌山健康センターが連携して調査実
証)をもとに、熊野の地形や資源を利用して健
康増進、熊野に精通し、熊野古道を健康的に楽
しく安全にご案内するインストラクター「熊野
セラピスト」とともに歩くことで疲労を軽減し、
翌日に筋疲労を残さないよう健康的にウォー
キングできます。

■イルカタッチセラピー
うつ病や自閉症の改善に効果があると書われ
るイルカセラピーを太地町で体験することが
できます。太地町のイルカセラピーは、今でも
震災で受けた深い傷が癒せられない子供たちの
ための、阪神大震災被災児支援プログラムと
して組み込まれています。



太地くじらの博物館

周辺みどころ

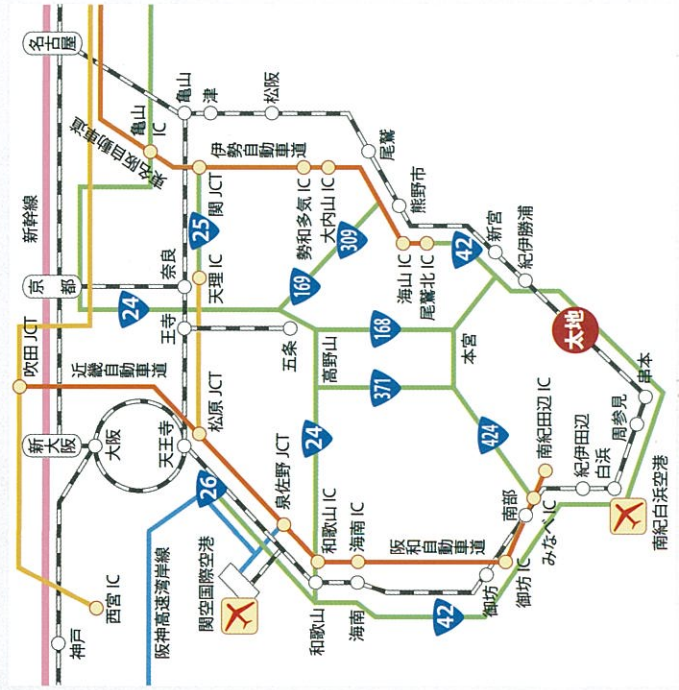
- 太地くじらの博物館
- 古式浦嶋山岩台
- 平島台地展望台
- 勇魚祭 8月14日
- くじら浜海水浴場
- 落合博満野球記念館
- ドルフィン・ヘイイス
- ドルフィンリゾート

アクセス案内

■自動車を利用
・松原JCT～阪和道・海南湯浅道・湯浅御坊道・阪和道・南紀田辺IC～国道424号～国道42号～太地
(松原JCT～太地 約235km)
・名古屋西JCT～東名阪道・伊勢道・伊勢道～勢和多気IC～紀勢大内山IC～国道42号～海山IC～尾鷲北IC～
国道42号～太地(名古屋西JCT～太地 約250km)

■電車を利用
・新大阪～JR紀勢本線特急くらしお～太地(新大阪～太地 約3時間40分)
・名古屋～JR紀勢本線特急ワイドビュー南紀～紀伊勝浦～太地(名古屋～太地 約3時間30分)

■飛行機を利用
・東京(羽田空港)～南紀白浜空港～JR白浜駅～JR紀勢本線特急オシーアンプロー～太地
(東京(羽田空港)～太地 約3時間30分)



ホリスティック・スペース・ジャパン メディカル&リゾート

〒649-5171 和歌山県東牟婁郡太地町太地1426番地

0120-975-630 (ご予約専用)

Tel: 0735-59-6300 (代表) Fax: 0735-59-6302

e-mail: info@holistic-space.jp

URL www.holistic-space.jp

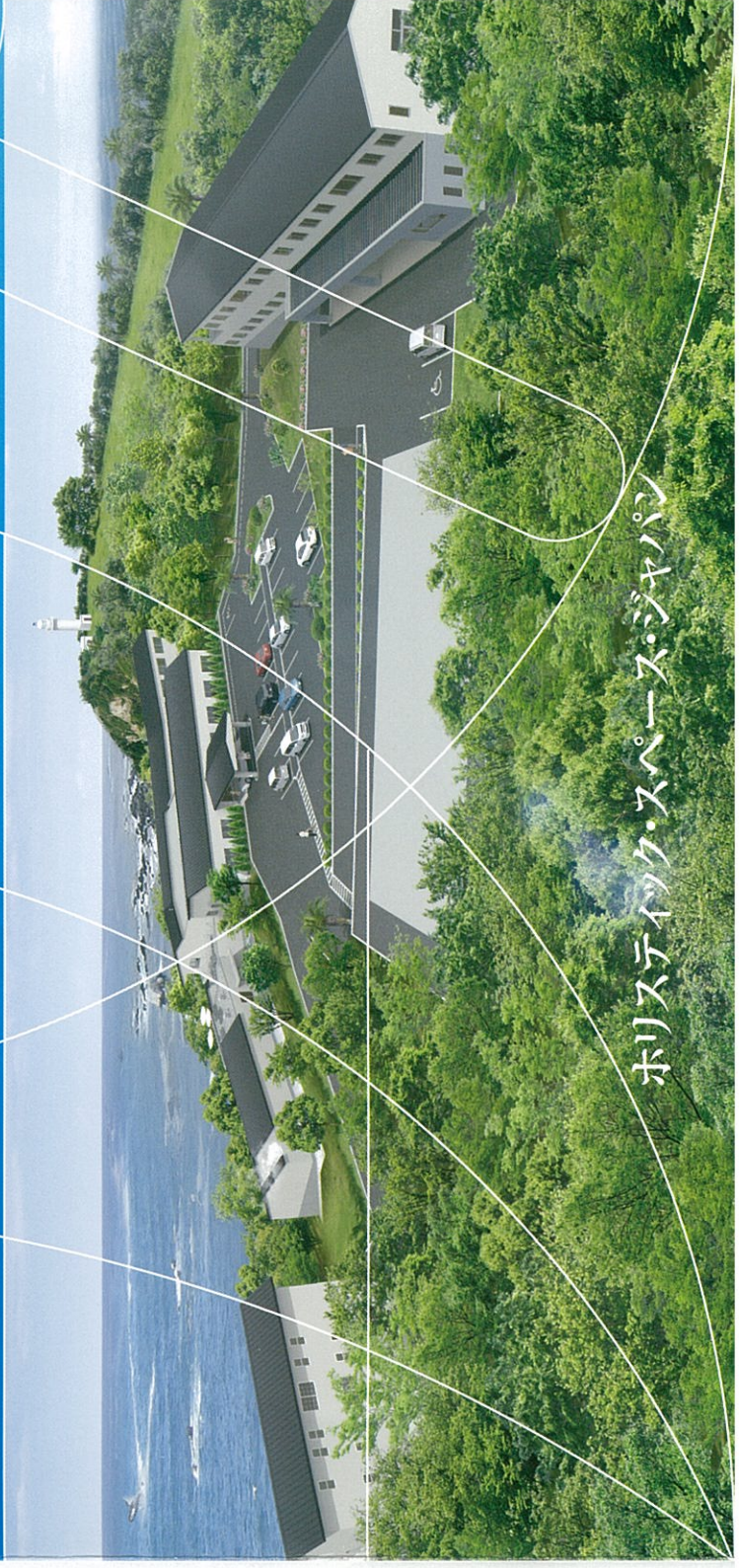
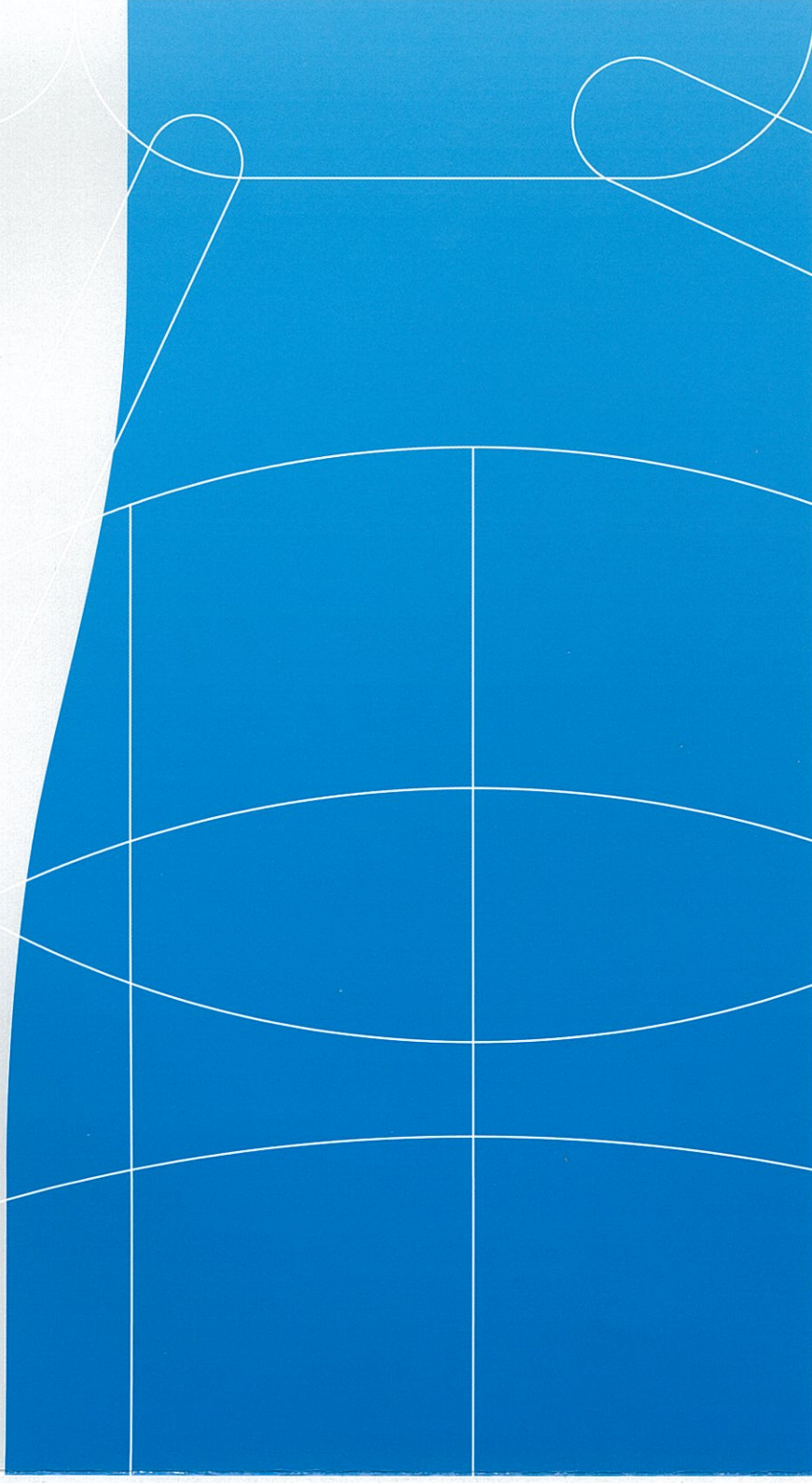


HOLISTIC SPACE JAPAN
ホリスティック・スペース・ジャパン



HOLISTIC SPACE JAPAN

ここにしかない滞在型ホリスティック医療の実践



ホリスティック・スペース・ジャパン

自然・癒し・スピリチュアル、 すべてをつながりを生かした 滞在型ホリスティック医療の実践を。

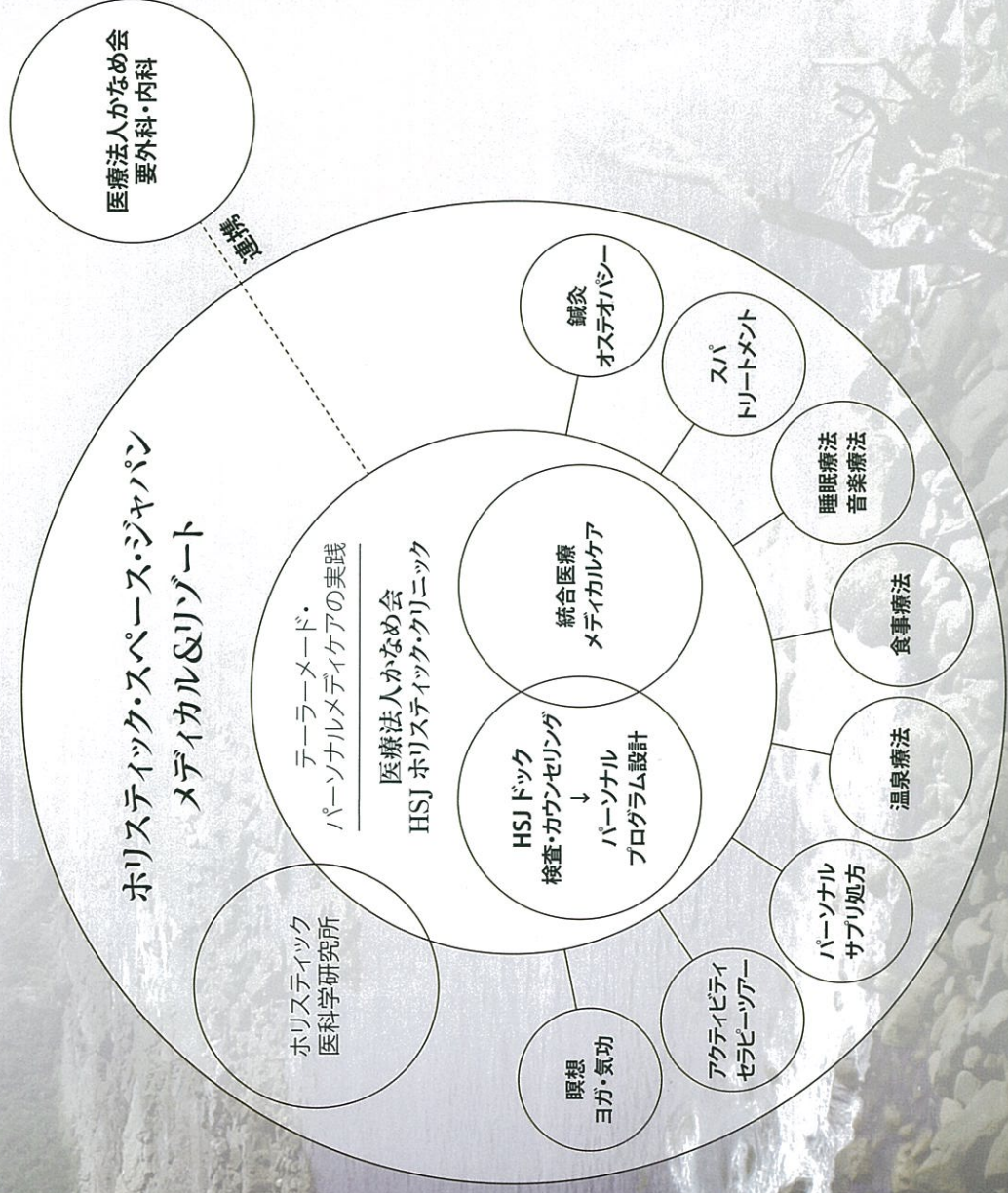
現在の医療現場は西洋医学が中心ですが、それでも完治できない病気も数多く存在します。がんやアレルギーなどを治療するには、対症療法だけでなく、人間の自然治癒力を引き出す代替医療なら治るケースがあるのも事実です。

このたび誕生する『ホリスティック・スペース・ジャパン(HSJ)』は「医療法人 かなめ会 グループ」が全人的見地に立った医療哲学をもって実践する、滞在型によるホリスティック医療のリゾート施設です。

人は決して物質ではありません。精神・霊性を備えた存在であり、それによって生かされています。そこを忘れては真の医療はないというのが私のホリスティック医学の考え方です。

いま、吉野熊野国立公園の恵まれた環境に、愛と感謝、自然への畏敬の念を根底に「いのち」の営みを構築する、最初のパーソナル医療施設が始動します。種々の難病に苦しむ人々のための、ホリスティック理念に基づく滞在型ホリスティック医療の実践に、どうぞご期待ください。

ホリスティック・スペース・ジャパン 代表
要 明雄



都市型医療現場では叶えられない リゾート地ならではの役割

パーソナル・プログラムによるパーソナル・ケアの対応こそが、「HSJホリスティック医療」の最大の特徴です。

私どもが目指す「HSJホリスティック医療」とは、それぞれのお客様にとって、本当に必要なものを体系的に組み合わせた最適なパーソナル医療を提供することです。

「人が本来備えている自然治癒力を高めて自己療法を行う」手助けとしての立場で、西洋医学を活かしながらも、かなめ医師の50年にわたる医師生活を通して経験し、真意と感じたさまざまな種類の代替医療・療法をあらゆる視点で統合的に捉えます。

当施設にて、スピリチュアルな癒しをご体験いただき、「ホリスティックな健康」を目指してください。

目的に応じたサービス・プログラム

① HSJ ホリスティック・リゾート
ヘルシーなウェルカムドリンクや食同源のコンセンプトを持つレストラン、特殊な温泉、瞑想のヨガ、緑豊かな敷地内でのウォーキングなど、医師がプロデュースするメディカル&リゾートのプログラムをご体験いただけます。

② HSJ ホリスティック・メディカルケア・プログラム
健康と聞いても、人それぞれ、健康と言う定義はさまざまです。病院では異常なしと言う結果でも、完全な健康体とは思えないような状態は、未病とも言われます。当施設では、それぞれのお客様の弱点や体質傾向を、さまざまな視点によるドックで検証、お一人一人に適した療法をご体験いただけます。

コースの一例紹介
HSJ ドックコース … オリジナルドックによるパーソナルカルテを作成。
HSJ リハビリコース … オープン療法を中心とした免疫力活性化コース。健康な方でも更にリフレッシュ。
HSJ アンチエイジングコース … プラセンタ療法を中心とした様々な抗加齢プログラムをご用意。

③ HSJ パーソナル・メディカルケア・コース
各疾患の現在の状況、治療経緯、カルテなど、あらゆる情報をもとに、さまざまな視点によるカウンセリング後、パーソナルプログラムを設計いたします。それぞれのがん対策やアレルギーマネジメント対策、メタボリック対策など、ご滞在いただくことによるテラーメイドのメディカルケアをご提供いたします。

ホリスティック・スペース・ジャパン 代表 (医療法人 かなめ会 理事長) 要 明雄

学歴・職歴:	昭和32年 大阪大学医学部卒業 昭和42年 医学博士学位取得 昭和43年 財団法人新宮病院外科部長 昭和44年 隣病院副院長 昭和47年11月 現在地にて要外科内科医院開業 平成元年9月 医療法人 要外科内科医院設立 平成23年11月 緑ヶ丘クリニック等開設、現在に至る 平成58年7月 法人名変更、医療法人かなめ会設立 平成19年8月 第2回JACT和歌山支部学術大会会長 日本医療環境オゾン学会理事 新宮市医師会理事(6期)	所属学会・資格:	日本外科学会認定医、元指導医、 日本プライマリケア連合学会近畿地区評議員、 日本核医学会名誉会員、日本甲状腺学会、日本統合医療学会、 日本癌学会、日本プライマリケア連合学会、日本内分泌学会、 日本内分泌外科学会、日本心身医学会、 日本ホリスティック医学協会、ほか 和歌山県医学研究奨励賞受賞 新宮市保健衛生功労賞受賞 昭和58年7月 「甲狀腺百話 - その体験記とともに -」(改訂中) 平成22年9月 「統合医療とつながり」
--------	------------------------------------------------------------------------------------------------------------------------------------------------------------------------------------------------------------------------------------------------------	----------	--------------------------------------------------------------------------------------------------------------------------------------------------------------------------------------------------------------------------------------------------

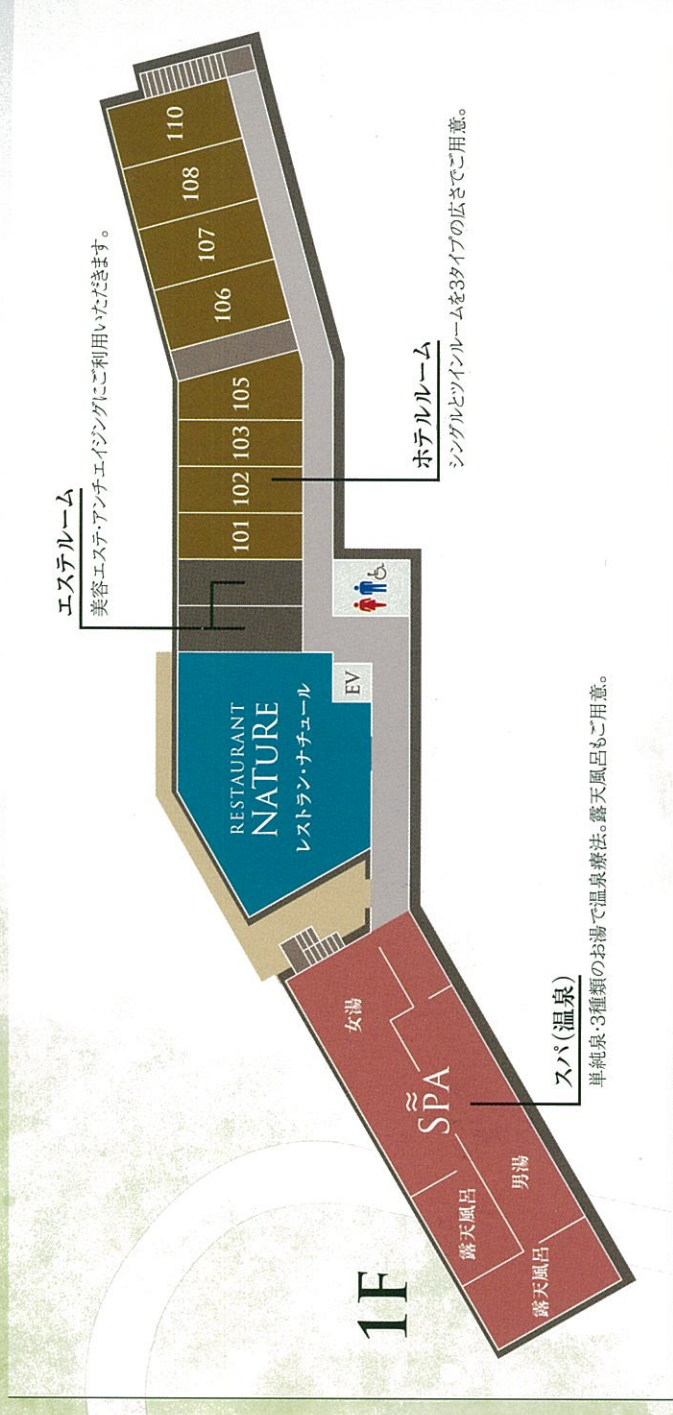




HOLISTIC SPACE JAPAN

MEDICAL & RESORT

熊野灘



自然治癒力を最大限に引き出す環境 『ホリスティック・スペース・ジャパン メディカル&リゾート』

■HSJホリスティック・クリニック

HSJの主軸となる当施設ではホリスティックな健康観に基づいた統合医療を実践。広く東西の補完代替療法・伝統医療の中から充分に検証された療法を選出し、それぞれのお客様に合った統合的な医療プログラム、メニューを作成いたします。

■ホテル

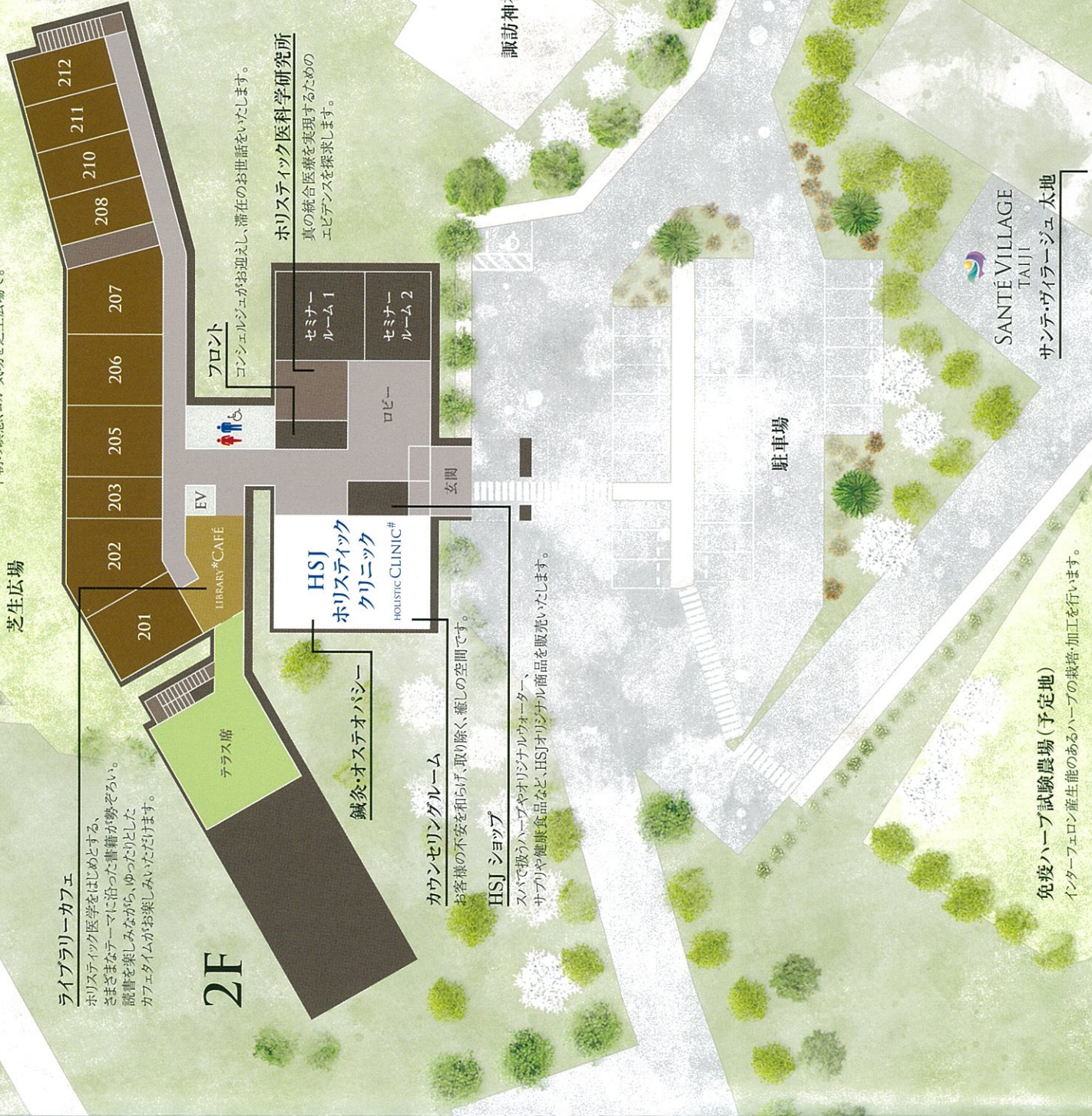
オーシャンビューの開放的なホテルルームは、吉野熊野国立公園の大自然が存分に満喫できる絶好のロケーションです。「HSJホリスティック医療」のプログラムとともに瞑想やヨガ・気功などのアクティビティを通じて、他にはないスピリチュアルな癒しをご体験いただけます。

■レストラン・ナチュラル

医食同源を基本理念としたレストランです。薬膳、マクロビオティック、ミネラルファーステイングなど各種食事療法を中心に、エステティック・ダイエットにもつながる地元産の新鮮素材を生かしたメニューをご用意。春秋の季節はガーデンテラスで太平洋を眺めながら、夏の夜は満天の銀河の下でお食事を楽しんでいただけます。

■SPA&エステ・トリートメント

塩味の濃い源泉を薬湯として、また、極限まで粒子を細かくした機能水を利用したお風呂など、3種類のお湯で湯治が楽しめます。また、自家栽培ハーブを利用した手作り化粧品でのトリートメントなど、究極のリラクゼーションをご提供いたします。



料理イメージ



エステイメージ



アクティビティイメージ

施設概要

敷地面積：	21,348.00㎡ (全体)
建築面積：	1,322.89㎡
延床面積：	1,854.81㎡
建物構造：	鉄骨造2階建て 耐火建築物
部屋数：	客室18室
エステ：	2室
駐車台数：	27台 (車椅子用1台)

■介護・福祉施設

「サンテ・ヴィラージュ太地」
HSJ敷地内に併設した介護・福祉施設では、高齢者との心のふれあいを大切に、いのちの尊厳を重んじた介護サービスをご提供。デイケアからショートステイまで、経験豊富な専門のスタッフが、ホリスティック理念に基づいた全人的ケアを実現します。

免疫ハーブ試験農場 (予定地)
インターフェロン産生能のあるハーブの栽培・加工を行います。