

## サロン向けカラーブランド「SOMARCA Lab.(ソマルカラボ)」から デザインの可能性を広げる3つの新色が登場 ～9月5日（木）より新発売～

ホーユー株式会社 プロフェッショナルカンパニー（本社：愛知県名古屋市）は、9月5日（木）にサロンカラーブランド「SOMARCA Lab.(ソマルカラボ)」から3つの新色を発売いたします。既存の8色に加え「ピュアレッド」、「シュガーピンク」、「ネオンライム」のカラーゼリーが展開されます。



# SOMARCA Lab.

近年Z世代を中心にハイトーンカラーを楽しむ若者が増加し、サロンカラーもより様々な色味が求められてきました。「SOMARCA Lab.」は、常識にとらわれない組み合わせや使い方により幅広いサロンカラー、“彩限ないクリエイション”を提案できるブランドとして開発。まるでラボで実験するかのように、常識にとらわれない自由なヘアカラーへの挑戦をサポートします。

### 商品概要

#### ■全色ラインナップ

これまでの8色のカラーゼリーにデザインの可能性を広げる3つの新色が登場しました。



よりクリエイティブの可能性を高める3色を追加したカラーゼリー11色  
 カラーゼリーのポテンシャルを維持するクリア剤のゼリーメディウム1色

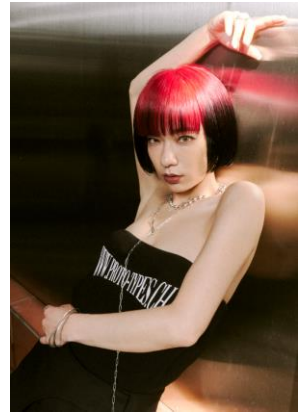
内容量:240g  
 内容量:1,000g

## *Pure Red* ピュアレッド

情熱的で深みのあるピュアレッド。  
薄めて使用しても高発色を実現し、  
鮮やかさが際立つ深いレッドに。



内容量:240g



## *Sugar Pink* シュガーピンク

甘い色合いのシュガーピンク。  
高発色でありながら、薄めてもオレンジに振れにくい、  
柔らかさと甘さを兼ね備えた色合い。



内容量 : 240g



## *Neon Lime* ネオンライム

鮮烈でフレッシュなネオンライム。  
単品でも薄めても色調が振れにくく、  
蛍光的で鮮やかな輝きが魅力。



内容量 : 240g



## 商品特徴

### ■塩基性の性能を引き出す「アクティブジェル処方」

ソマルカラボは塩基性染料を使用したカラーリングに適したベース基剤を開発。

塩基性染毛料の為に開発した「アクティブジェル処方」でデザイナーのクリエイティブワークをよりサポート可能にしました。



- ✓伸びの良さと食いつきを両立した絶妙なテクスチャーによって、薬剤混合から、塗布、毛髪への馴染ませる一連の作業を極限までストレスフリーに
- ✓クリアな液色で染色時の視認性を高め、よりクオリティの高いデザインづくりが可能に
- ✓ジェリーの持つ浸透性の高さが色ムラを抑え、均一感のある染まりへ
- ✓頭皮についても汚れにくい

### ■塩基性カラーの課題にアプローチする、厳選した染料処方

褪せや脱染時を考慮して厳選した直接染料のみを使用した処方設計。染着から褪せまで安定した色味を保ちつつ、色彩コントロールも叶えることでプロならではのカラーデザインを提供します。

### ■ブリーチ毛に適した「Z-ボンディング成分※」配合

ダメージ毛のキューティクル層に作用し、毛髪強度向上へ導く毛髪補修成分「Z-ボンディング成分」を配合。ブリーチベースのクリエイティブカラーデザインに対して高いケア効果を発揮します。

※グルコン酸亜鉛…サプリメントの原料にも使用される、主に毛髪の表面部分であるキューティクルを補修する成分

### ■環境へ配慮した製造過程とパッケージ

持続可能な社会の実現に向け、商品の製造過程やパッケージにおいて自然環境へ配慮しています。

#### 製造面

製造調製時において、加温工程を必要とせず、加温工程のあるプロセスと比べて、エネルギー使用量を抑え環境に配慮した製造方法

#### パッケージ

包材にバイオマス材を使用することで、バージンの石油由来樹脂の使用量を削減。

- ・カラージェル：バイオマスインキ使用、チューブ材質の一部にバイオマス原料を使用
- ・ジェルメディウム：バイオマスインキ使用

## カラーチャート

	Candy Pink キャンディピンク	Cyan シアン	Mint Green ミントグリーン	Azestone Purple アズストーンパープル	Royal Blue ロイヤルブルー	Sweet Milk Tea スイートミルクティー	Bellflower Yellow ベルフラワーイエロー	Mandarin Orange マンダリンオレンジ	Pure Red ピュアレッド	Sugar Pink シュガーピンク	Neon Lime ネオンライム
TINT	[Color swatch]	[Color swatch]	[Color swatch]	[Color swatch]	[Color swatch]	[Color swatch]	[Color swatch]	[Color swatch]	[Color swatch]	[Color swatch]	[Color swatch]
18.5 Level	[Color swatch]	[Color swatch]	[Color swatch]	[Color swatch]	[Color swatch]	[Color swatch]	[Color swatch]	[Color swatch]	[Color swatch]	[Color swatch]	[Color swatch]
18 Level	[Color swatch]	[Color swatch]	[Color swatch]	[Color swatch]	[Color swatch]	[Color swatch]	[Color swatch]	[Color swatch]	[Color swatch]	[Color swatch]	[Color swatch]
色の強さイメージ	[Color swatch]	[Color swatch]	[Color swatch]	[Color swatch]	[Color swatch]	[Color swatch]	[Color swatch]	[Color swatch]	[Color swatch]	[Color swatch]	[Color swatch]

※実際の染め上がりの色は、地毛の髪色、髪質により異なります。色見本は目安としてご参照ください。

ソマルカラボ公式サイト  
<http://somarcalab.jp>

