



2020年1月30日

日産自動車株式会社 日本マーケティング本部  
コールマン ジャパン株式会社

忙しい年度末、働き方改革にクルマで挑戦

エクストレイルとコールマンがコラボした、『リモートワーク仕様車』が誕生  
いつもと違う場所で働きたい人を募集！

アウトドアのプロがオススメする場所でリモートワーク体験会を実施

応募期間：2020年1月30日（木）～2月9日（日）まで

日産自動車株式会社（本社：神奈川県横浜市西区）とコールマン ジャパン株式会社（本社：東京都港区、社長：中里豊）は、忙しい年度末に、いつものオフィスを飛び出して働くことを可能にする「REMOTE WORK MODEL」を開発しました。誕生を記念して、いつもと違う場所で働きたい人を募集します。



「REMOTE WORK MODEL」は、アウトドアブランドであるコールマンと、最先端の走りを提供するエクストレイルがコラボした、世界で1台だけのリモートワーク仕様車となります。これを活用することで、普段、会社で仕事をしていてアイデアをよりクリエイティブにしたいビジネスマンや、いつもと違う場所で仕事をしたいと思っているビジネスマンがいつものオフィスを飛び出して働くことができます。

コンセプトムービーには、初代バチェラーで、現在は買わずに使える家具・家電のレンタル事業を営む、CLAS(クラス)の代表取締役社長：久保裕丈さんに出演していただき、「REMOTE WORK MODEL」を体験して頂きました。

さらに今回、「REMOTE WORK MODEL」の誕生を記念して、いつもとは違う場所で働きたい人を募集します。応募フォームに必要事項を記入の上ご応募ください。

ぜひ、この機会にいつもとは違う場所で、仕事に取り組んでみてください。

**※日産エクストレイル「REMOTE WORK MODEL」このモデルは本企画のために特別に制作されたもので、市販はされていません。**

【コンセプトムービー / YouTube】 [https://youtu.be/\\_JVGmhszgiY](https://youtu.be/_JVGmhszgiY)

【応募フォーム】 <https://www2.nissan.co.jp/FORM/X-TRAIL/REMOTEWORk/>

## ■「エクストレイル×コールマン」 コラボ背景

2019年度版の厚生労働省の定義によれば「働き方改革」とは、働く人々が、個々の事情に応じた多様で柔軟な働き方を、自分で「選択」できるようにするための改革のことです。しかし、働き方改革で注目を浴びるのは、「残業時間」や「服装の自由化」などが多く「場所」についてはあまり触れられていません。

今回、マスターシリーズなど上質なアウトドアを提供するコールマンと、プロパイロットなど、先進技術によって上質な移動を提供する日産エクストレイルがコラボし、好きな場所で働くことを可能にする「リモートワーク仕様車」を開発しました。

これにより、誰でも自分の好きな場所で仕事をし、良質なアウトプットを目指すことができます。

## ■「REMOTE WORK MODEL」 / アイテム紹介

コールマンの中でも最高級の「MASTER SERIES」を中心に、「REMOTE WORK MODEL」仕様にカラーの変更を行い、世界で1つだけのオリジナル仕様のアイテムを制作いたしました。



## ■アイテム一覧

- ・コンフォートインフレーターマット (MASTER SERIES)
- ・コンフォートスリーピングバッグ (MASTER SERIES)
- ・ヘキサタープⅡ (MASTER SERIES)
- ・キャンバススリングチェア (MASTER SERIES)
- ・パタフライテーブル/120 (MASTER SERIES)
- ・ノーススター®チューブマントルランタン
- ・2マルチパネルランタン
- ・ランタンスタンドⅣ
- ・フェザー™ ストープ
- ・エナメルディッシュウェアセット
- ・オフザグリーンクアドラ
- ・アウトドアスリッパ
- ・ステンレスファイヤープレースⅢ
- ・ソリッドレザーグリルグローブⅡ
- ・ホットサンドイッチクッカー
- ・ステンレスパーコレーターⅢ
- ・パルテノンコーヒードリッパー
- ・エクスカーションクーラー/30QT

製品情報の詳細はコチラよりご覧ください。

<https://ec.coleman.co.jp/onlineshop/>

## ■「REMOTE WORK MODEL」 / いつもと違う場所で働きたい人を募集

「REMOTE WORK MODEL」の誕生を記念し、いつもと違う場所で働きたい人の募集を開始します。

### ■ 応募期間：

2020年1月30日（木）～2月9日（日）まで

### ■ 応募方法：

こちらのフォームに必要事項を記入の上ご応募ください。

<https://www2.nissan.co.jp/FORM/X-TRAIL/REMOTEWORk/>

### ■ 応募資格：

20歳以上、普通自動車免許を保有、運転経験が1年以上の方（同伴者も20歳以上限定）

### ■ 実施日：

2020年2月22日（土）

### ■ 集合場所：

日産自動車本社グローバルギャラリー〒220-8686 神奈川県横浜市西区高島1丁目1-1  
（集合・解散ともに日産自動車本社グローバルギャラリーとなります）

### ■ 体験場所：

コールマンスタッフによる、オススメのリモートワークスポットへご案内

コールマンのスタッフが、リモートワークにオススメのスポットをご案内します。テントの組み立て方などの設置方法も、アウトドアのプロのアドバイスを聞きながら最高のリモートワークを堪能できます。

※詳細は追って、事務局より当選者さまにご連絡いたします。

### ■ 当選人数：

1組2名様まで

### ■ 注意事項：

※イベント内容は、事前に告知することなく変更する場合があります。

※詳細は、応募フォームよりご確認ください。

※当日は、スタッフが同行させていただき、撮影をさせていただきます。



## ■「REMOTE WORK MODEL」 / コンセプトムービー

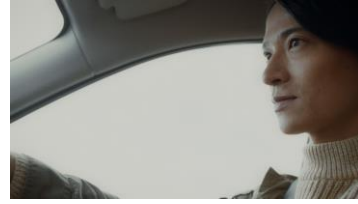
日頃から社長業で多忙を極めている久保さんが、「REMOTE WORK MODEL」のコンセプトを紹介しています。世間のイメージとは違う、久保さんの普段の仕事ぶりをご覧ください。



エクストレイルとコールマンがコラボ。リモートワーク体験者を募集するところから始まります。



毎日仕事に追われ、一息つく間もない。そこで、久保さんが取った行動とは・・・？



クルマに飛び乗り込み出発。エクストレイルの先進技術で快適にドライブ。



エクストレイルいっぱい詰め込まれた、リモートワークを行うための専用キット。



外でリモートワークを行うことで、アイデアをアウトプットしていきます。



いつもと違った場所でリモートワークを行うと普段とは違ったアウトプットが可能に。

——CLAS(クラス)の代表取締役社長：久保裕丈さんからのコメント

「自分のパフォーマンスを最大に発揮できる場所で働くべきであると考えます。集中してモノを考えたいときや個人のクリエイティビティを発揮するときは、必ずしも会社が生産性を高められる場所にはならないと思います。僕は、キャンプが好きで、川のせせらぎや樹木の葉がこすれる音を聞いていると感性が研ぎ澄まされる気がします。外部からの情報が遮断されることもあって、普段とは違う発想が生まれてくるんだなと改めて感じました。」

## ■コンセプトムービー / 出演者プロフィール



### 久保裕丈(くぼひろたけ)

1981年生まれ39歳。

海城高校から東京大学、同大学院を経て、外資系コンサルティング企業のA.T.カーニーへ入社。その後、起業の道に進みファッション通販サイト『ミューズコー(MUSE & Co.)』を立ち上げ。2015年には同社を17億円超でmixiに売却。Amazon プライム・ビデオが配信する『バチェラー・ジャパン』の初代バチェラー。

現在は月々500円から使える家具シェアリングサービスを提供するCLAS(クラス)の代表取締役。

□ ■ □ コールマン製品に関するお問い合わせ先 □ ■ □

コールマン ジャパン株式会社カスタマーサービス  
フリーコール: 0120-111-957

受付時間: 月曜日～金曜日 10:00～17:30(土・日・祝日を除く)

ウェブサイト: <http://www.coleman.co.jp>