
家族のうれしいがきっと見つかる。

FAMINA GRAN

ファミーナグラン高砂

—— プラン集 ——

HOUSE T
HOUSE ASSET





外観完成予想CG(27~33・16号棟) ※掲載の完成予想CGは設計図面を基に描き起こしたもので、実際とは異なる場合がございます。予めご了承ください。 ※外構は計画段階のものであり変更になる場合があります。



外観完成予想CG(16~22・33号棟)※掲載の完成予想CGは設計図面に基に描き起こしたもので、実際とは異なる場合がございます。予めご了承ください。※外構は計画段階のものであり変更になる場合があります。



外観完成予想CG(1~3・25・26号棟) ※掲載の完成予想CGは設計図面を基に描き起こしたもので、実際とは異なる場合がございます。予めご了承ください。 ※外構は計画段階のものであり変更になる場合があります。

PLAN 24 | **4LDK** | **5,830**^(税込)万円
 +ソラニワ+i-SPACE+WIC+パントリー
 土地面積 / 84.58㎡(25.58坪) 建物面積 / 118.71㎡(35.90坪)
 ※自動車庫庫面積の一部を含む

PLAN 25 | SOLDOUT

PLAN 26 | **2LDK+S**^(納戸) | **5,290**^(税込)万円
 +ソラニワ+i-SPACE+WIC+土間収納
 土地面積 / 72.08㎡(21.80坪) 建物面積 / 118.00㎡(35.69坪)
 ※自動車庫庫面積の一部を含む

PLAN 27 | SOLDOUT

PLAN 28 | **2LDK+S**^(納戸) | **5,290**^(税込)万円
 +ソラニワ+i-SPACE+WIC+土間収納
 土地面積 / 72.08㎡(21.80坪) 建物面積 / 118.00㎡(35.69坪)
 ※自動車庫庫面積の一部を含む

PLAN 29 | SOLDOUT

ファミーナグラン高砂(第二期)物件概要

- 所在地 / 東京都葛飾区高砂7丁目14番9号(住居表示)、他
- 交通 / 京成本線「京成高砂」駅徒歩7分
- 地目 / 宅地
- 用途地域 / 第二種低層住居専用地域
- 法令制限 / 第二種高度地区、準防火地域
- 建ぺい率 / 50%
- 容積率 / 150%
- 総棟数 / 33棟
- 今回販売棟数 / 3棟
- 土地面積 / 72.08㎡(21.80坪)~84.58㎡(25.58坪)
- 建物面積 / 118.00㎡(35.69坪)~118.71㎡(35.90坪)
- 販売価格 / 5,290万円~5,830万円(税込)
- 道路 / 北側道路[公道] 約13.85m、東側道路[公道]約7.0m
 街区内道路[公道]約5.0m、街区内道路[私道]約5.0m
- 構造・規模 / 木造(2×4)・地上3階
- 施設 / 上下水・電気・ガス
- 完成 / 2022年2月予定
- 引渡 / 2022年2月末予定
- 建築確認番号 / 第21UDI1C建02584号、他
- 売主 / 株式会社ハウセット

※価格には、消費税が含まれております。※第三者機関(JIO)による建物10年瑕疵担保保険付

※詳しくは担当者までおたずねください。※万一売却済みの場合は、ご容赦ください。

※図面と現況が異なる場合は、現況を優先させていただきます。

※道路幅員は確認申請書によるものです。

※S: サービスルーム(納戸)

※ベトナムにおける新型コロナウイルスの感染拡大の影響でトイレの生産遅れが発生しています。

詳細は係員までお尋ねください。

PLAN
24

4LDK

+ソラニワ+i-SPACE+WIC+パントリー

土地面積 / 84.58㎡(25.58坪) 建物面積 / 118.71㎡(35.90坪)

※自動車庫面積の一部を含む

INTERIOR STYLE [Aパターン]



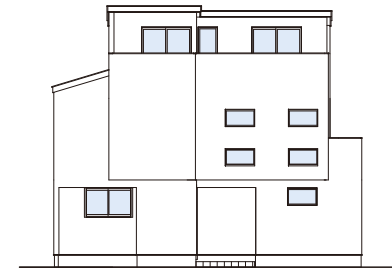
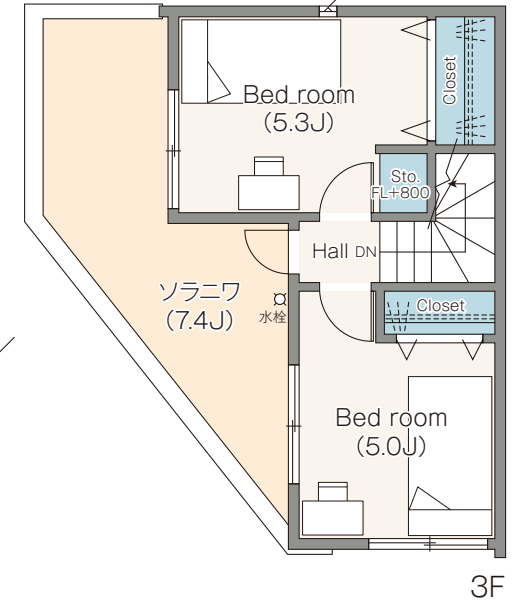
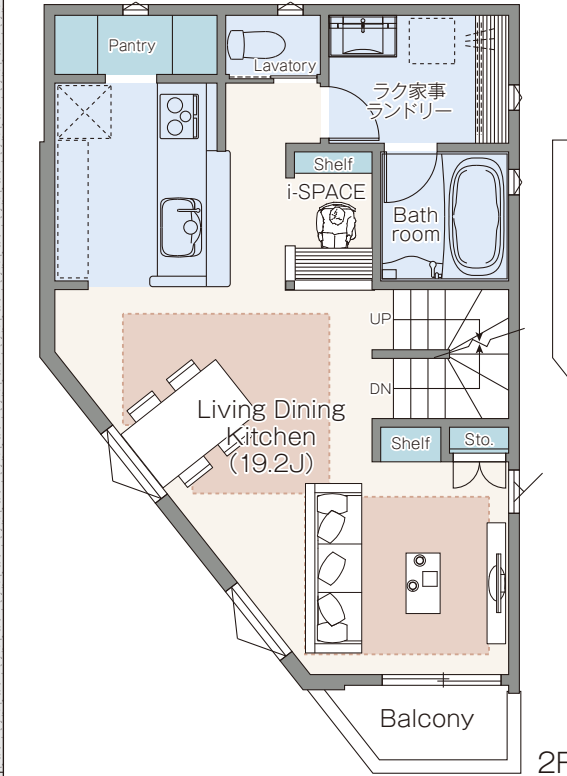
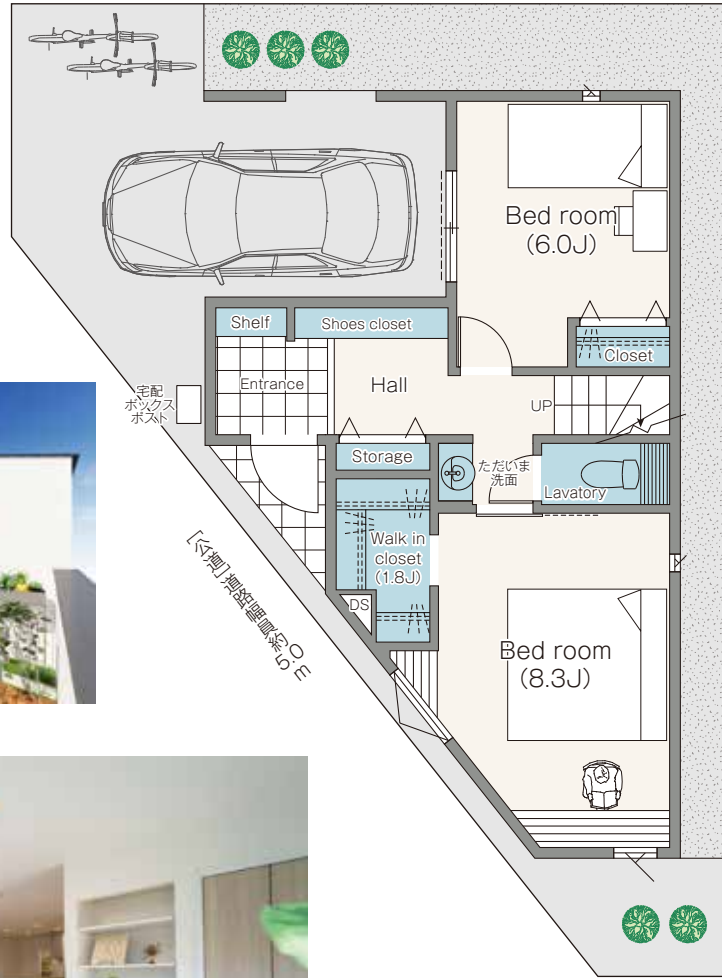
※印刷の都合上、実際のものとは色味が異なります。



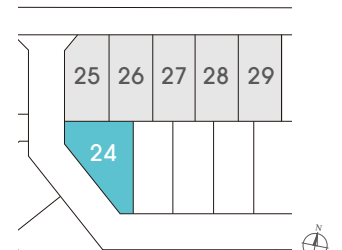
ソラニワ(ルーフバルコニー)参考CG



リビングダイニング(24号棟)



□西側立面図



□販売区画図

※掲載の間取り図・完成予想CGは設計図面に基に描き起こしたもので、実際とは異なる場合がございます。予めご了承ください。※外構は計画段階のものであり変更になる場合があります。

PLAN
26・28

2LDK+S (納戸)

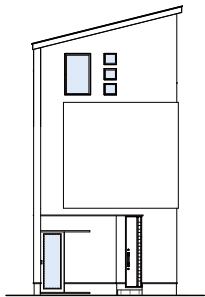
+ソラニワ+i-SPACE+WIC+土間収納

土地面積 / 72.08㎡(21.80坪) 建物面積 / 118.00㎡(35.69坪)

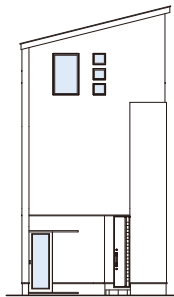
※自動車庫面積の一部を含む



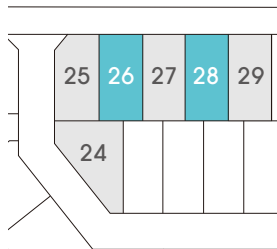
リビングダイニング(28号棟)



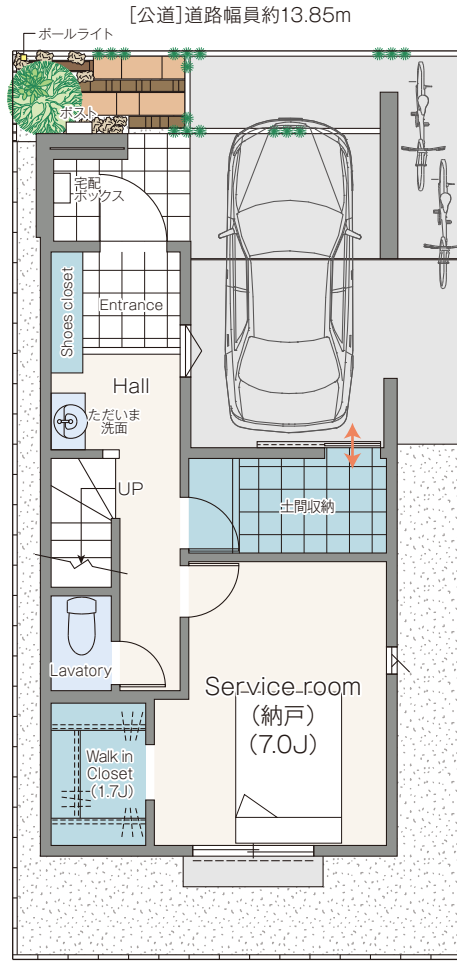
□北側立面図(26号棟)



□北側立面図(28号棟)



□販売区画図



1F

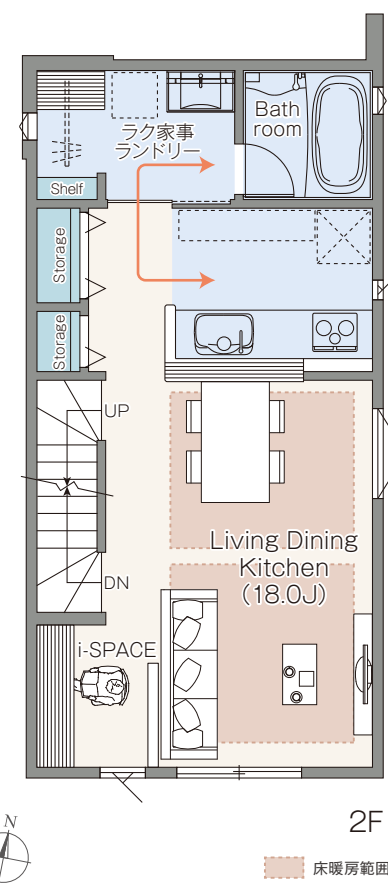
INTERIOR STYLE [Bパターン](26号棟)



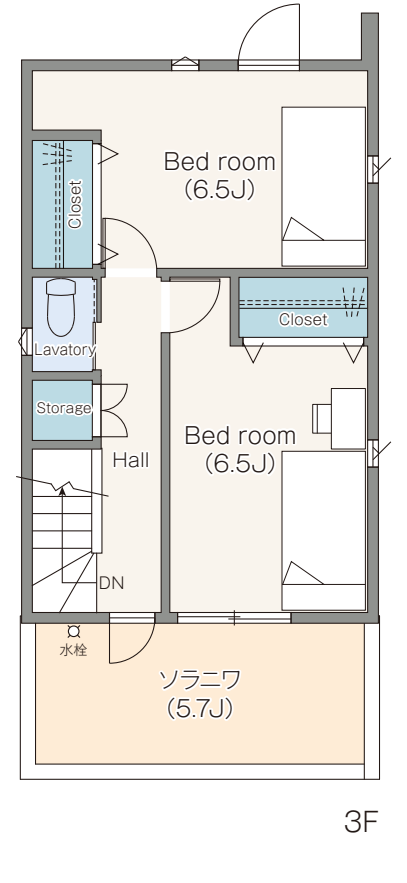
INTERIOR STYLE [Aパターン](28号棟)



※印刷の都合上、実際のものとは色味が異なります。



2F



3F

※掲載の間取り図・完成予想CGは設計図面を基に描き起こしたもので、実際とは異なる場合がございます。予めご了承ください。※外構は計画段階のものであり変更になる場合があります。※S=サービスルーム(納戸)

PLAN
1

3階建て

3LDK+S(納戸)

+ソラニワ+i-SPACE+SIC+WIC

土地面積 / 72.00㎡(21.78坪) 建物面積 / 121.45㎡(36.73坪)

※自動車車庫面積の一部を含む

5,490^(税込)万円

PLAN
2

SOLDOUT

PLAN
3

SOLDOUT

PLAN
5

SOLDOUT

PLAN
6

SOLDOUT

PLAN
7

SOLDOUT

PLAN
8

SOLDOUT

PLAN
9

SOLDOUT

PLAN
10

SOLDOUT

ファミーナグラン高砂(第三期)物件概要

- 所在地 / 東京都葛飾区高砂7丁目14番16号(住居表示)、他
- 交通 / 京成本線「京成高砂」駅徒歩7分
- 地目 / 宅地
- 用途地域 / 第二種低層住居専用地域
- 法令制限 / 第二種高度地区、準防火地域
- 建ぺい率 / 50%
- 容積率 / 150%
- 総棟数 / 33棟
- 今回販売棟数 / 1棟
- 土地面積 / 72.00㎡(21.78坪)
- 建物面積 / 121.45㎡(36.73坪)
- 販売価格 / 5,490万円(税込)
- 道路 / 北側道路[公道] 約13.85m、東側道路[公道] 約7.0m
街区内道路[公道] 約5.0m、街区内道路[私道] 約5.0m
- 構造・規模 / 木造(2×4)・地上3階
- 施設 / 上下水・電気・ガス
- 完成 / 2022年2月下旬予定
- 引渡 / 2022年3月予定
- 建築確認番号 / 第21UDI1C建03330号
- 売主 / 株式会社ハウセット

※価格には、消費税が含まれております。※第三者機関(JIO)による建物10年瑕疵担保保険付

※詳しくは担当者までおたずねください。※万一売却済みの場合は、ご容赦ください。

※図面と現況が異なる場合は、現況を優先させていただきます。

※道路幅員は確認申請書によるものです。※S: サービスルーム(納戸)

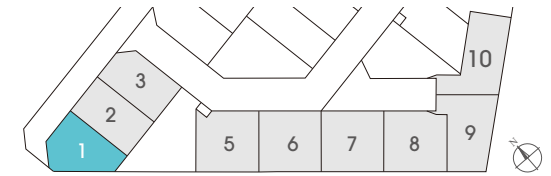
※ベトナムにおける新型コロナウイルスの感染拡大の影響でトイレの生産遅れが発生しています。詳細は係員までお尋ねください。

3LDK+S (納戸)

+ソラニワ+i-SPACE+SIC+WIC

土地面積 / 72.00㎡ (21.78坪) 建物面積 / 121.45㎡ (36.73坪)

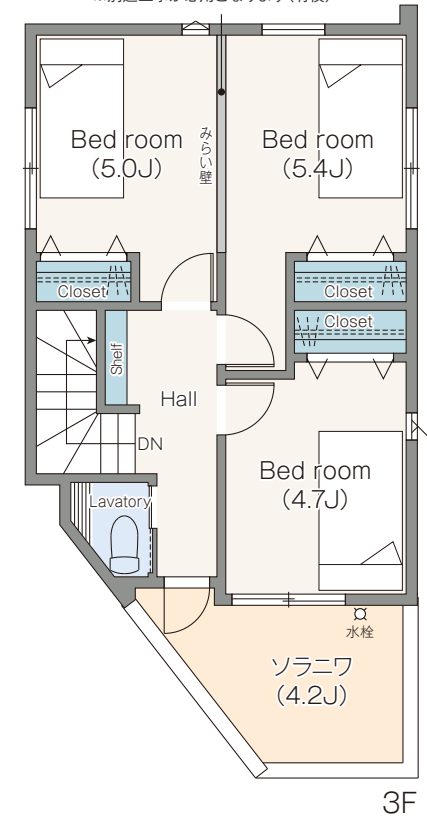
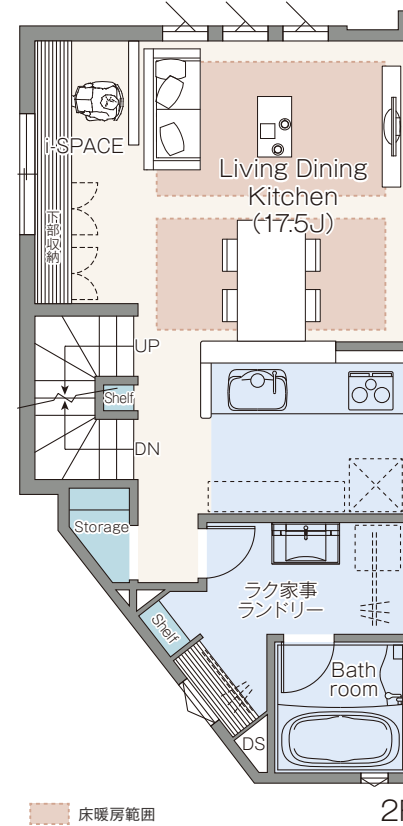
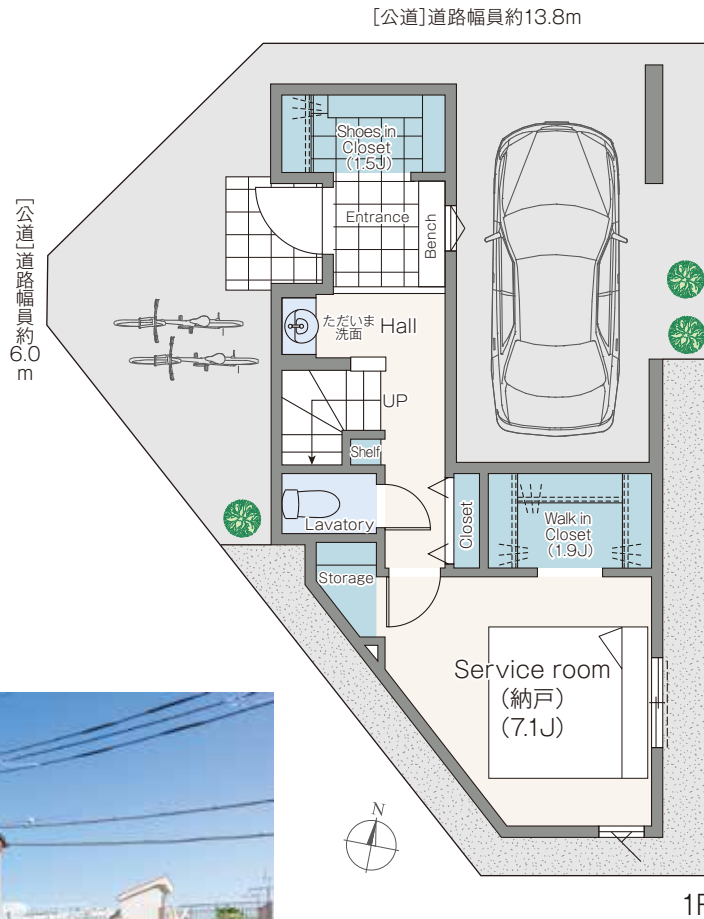
※自動車庫面積の一部を含む



販売区画図

みらい壁

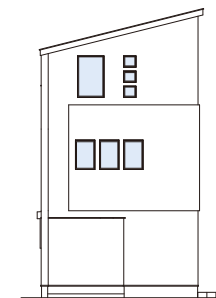
将来的に壁を取り外し大きなひと部屋にすることが可能です。
※別途工事が必要となります(有償)



シューズインクローゼット当社施工例



ソラニワ当社施工例



北側立面図

INTERIOR STYLE [Cパターン]



※印刷の都合上、実際のものとは色味が異なります。

※掲載の間取り図は設計図面に基に描き起こしたもので、実際とは異なる場合がございます。予めご了承ください。※外構は計画段階のもので変更になる場合があります。※S=サービスルーム(納戸)

PLAN
4

2LDK+S (納戸)

5,590^(税込)万円

2階建て

+ソラニワ+ファミリークローク+スタディカウンター
土地面積 / 91.92㎡(27.80坪) 建物面積 / 114.54㎡(34.64坪)
※自動車車庫面積の一部を含む

PLAN
11

SOLDOUT

PLAN
19

2LDK+S (納戸)

5,520^(税込)万円

3階建て

+ファミリークローク+外部物入+WIC
土地面積 / 72.08㎡(21.80坪) 建物面積 / 119.46㎡(36.13坪)
※自動車車庫面積の一部を含む

PLAN
20

2LDK+S (納戸)

5,520^(税込)万円

3階建て

+土間収納+外部物入+WIC
土地面積 / 72.08㎡(21.80坪) 建物面積 / 119.46㎡(36.13坪)
※自動車車庫面積の一部を含む

PLAN
21

2LDK+S (納戸)

5,520^(税込)万円

3階建て

+ファミリークローク+外部物入+WIC
土地面積 / 72.08㎡(21.80坪) 建物面積 / 119.46㎡(36.13坪)
※自動車車庫面積の一部を含む

PLAN
22

SOLDOUT

PLAN
23

2LDK+S (納戸)

5,590^(税込)万円

3階建て

+ファミリークローク+外部物入+WIC
土地面積 / 72.08㎡(21.80坪) 建物面積 / 119.46㎡(36.13坪)
※自動車車庫面積の一部を含む

ファミーナグラン高砂<第4期>物件概要

- 所在地 / 東京都葛飾区高砂7丁目14番8号(住居表示)、他
- 交通 / 京成本線「京成高砂」駅徒歩7分
- 地目 / 宅地
- 用途地域 / 第二種低層住居専用地域
- 法令制限 / 第二種高度地区、準防火地域
- 建ぺい率 / 50%
- 容積率 / 150%
- 総棟数 / 33棟
- 今回販売棟数 / 5棟
- 土地面積 / 72.08㎡(21.80坪)~91.92㎡(27.80坪)
- 建物面積 / 114.54㎡(34.64坪)~119.46㎡(36.13坪)
- 販売価格 / 5,520万円~5,590万円(税込)
- 道路 / 北側道路[公道] 約13.85m、東側道路[公道]約7.0m
街区内道路[公道]約5.0m、街区内道路[私道]約5.0m
- 構造・規模 / 木造(2×4)・地上2・3階
- 施設 / 上下水・電気・ガス
- 完成 / 2022年2月下旬~2022年3月中旬予定
- 引渡 / 2022年3月下旬予定
- 建築確認番号 / 第21UDI1C建04717号、他
- 売主 / 株式会社ハウセット

※価格には、消費税が含まれております。※第三者機関(JIO)による建物10年瑕疵担保保険付

※詳しくは担当者までおたずねください。※万一売却済みの場合は、ご容赦ください。

※図面と現況が異なる場合は、現況を優先させていただきます。

※道路幅員は確認申請書によるものです。※S:サービスルーム(納戸)

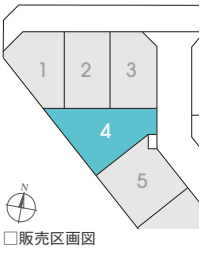
※私道持分有(7~11号棟)

※ベトナムにおける新型コロナウイルスの感染拡大の影響でトイレ・給湯器・ダウンライト・ガスコンロの生産遅れが発生しています。詳細は係員までお尋ねください。

PLAN
4

2LDK+S (納戸)

+ソラニワ+ファミリークローク+スタディカウンター
 土地面積 / 91.92㎡ (27.80坪) 建物面積 / 114.54㎡ (34.64坪)
 ※自動車庫面積の一部を含む



□東側立面図

INTERIOR STYLE [Aパターン]



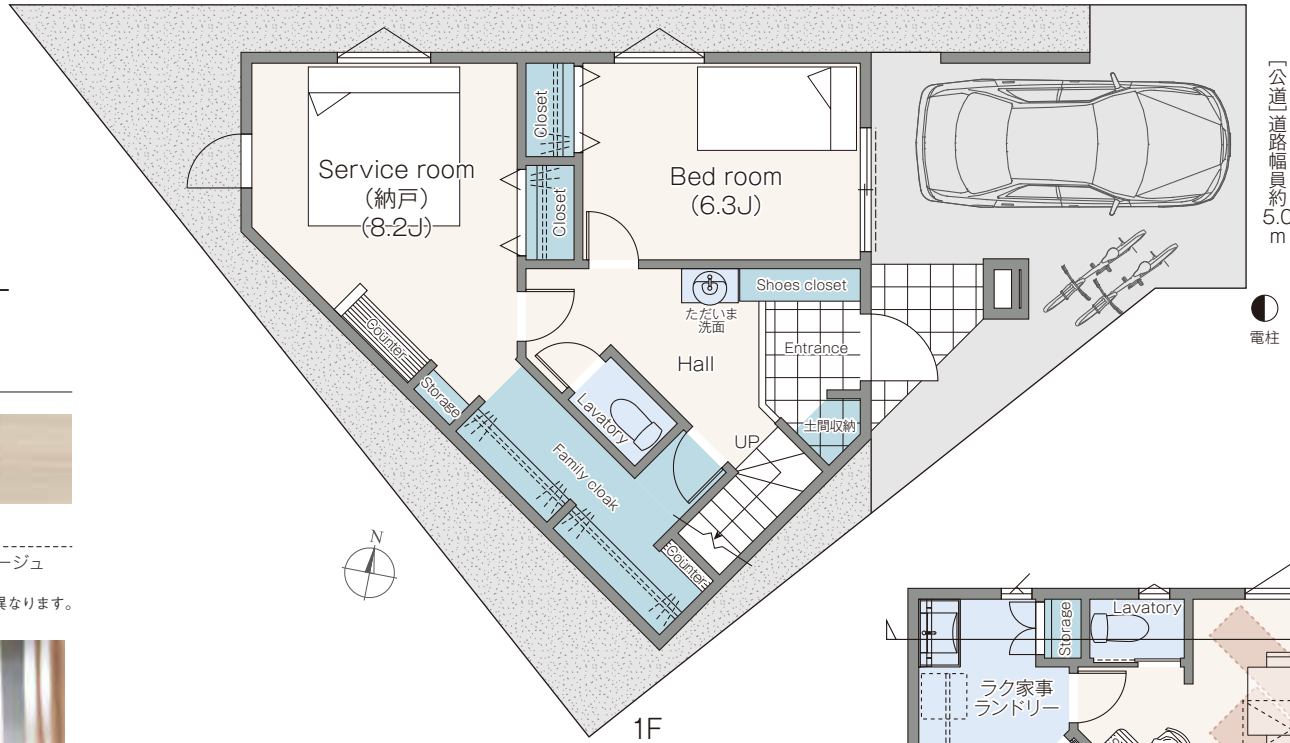
※印刷の都合上、実際のものとは色味が異なります。



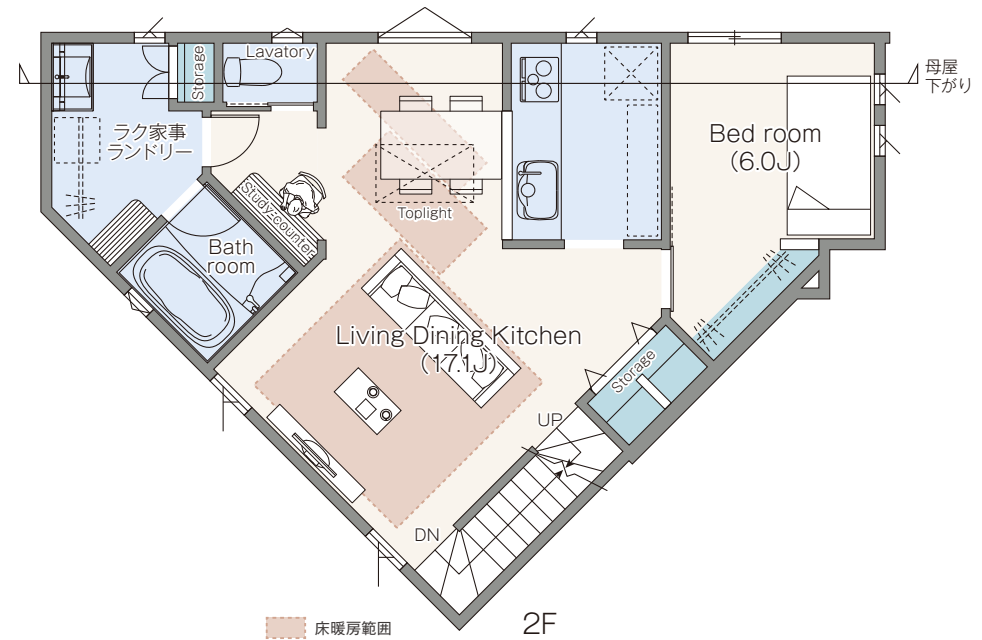
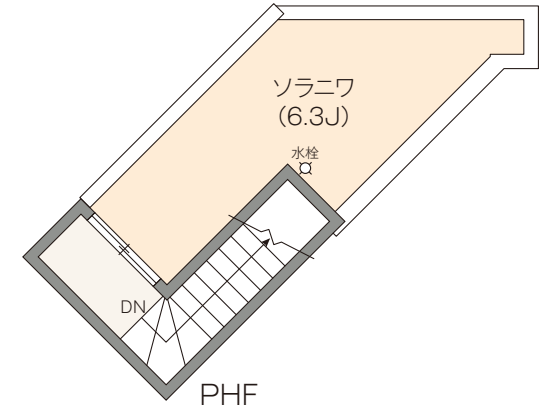
ファミリークローク当社施工例



ソラニワ当社施工例



「公道」道路幅員約 5.0 m



床暖房範囲

2F

※掲載の間取り図は設計図面を基に描き起こしたもので、実際とは異なる場合がございます。予めご了承ください。※外構は計画段階のものであり変更になる場合があります。※S=サービスルーム(納戸)

PLAN

19・21・23

2LDK+S(納戸)

+ファミリークローク+外部物入+WIC

土地面積 / 72.08㎡(21.80坪) 建物面積 / 119.46㎡(36.13坪)

※自動車車庫・自転車置場面積の一部を含む



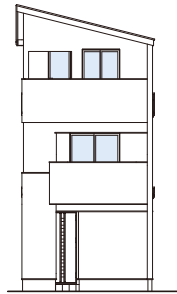
サービスルーム(納戸)参考CG

※18号棟の完成予想CGを反転したものです。一部クロスやドア・床の色味等は異なります。

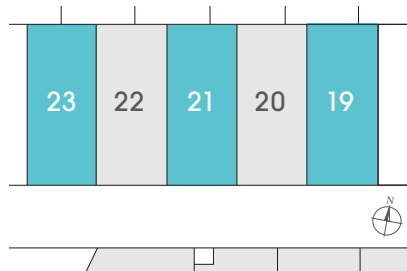


アウトドア用品・交換用のタイヤ・掃除道具など外回りの物の収納便利なシャッター付きの外部物入。

外部物入(17号棟・成約済)



南側立面図



販売区画図

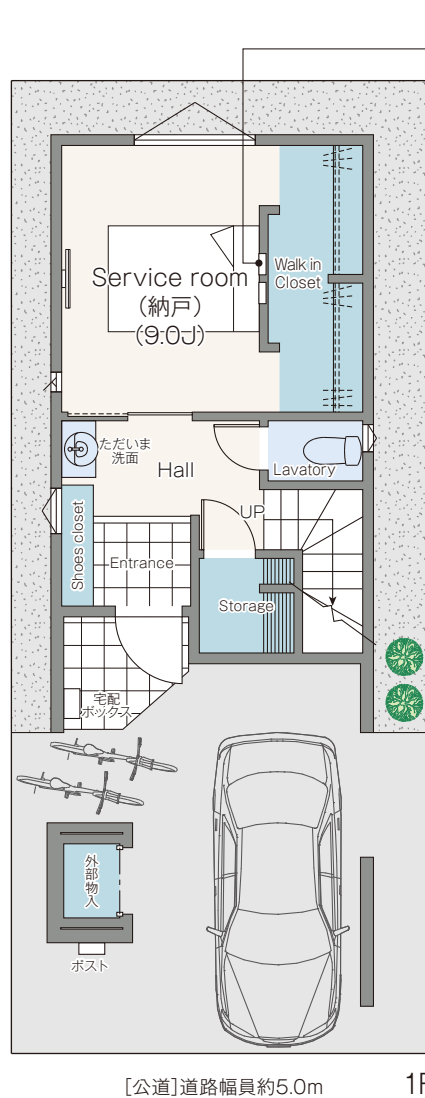
INTERIOR STYLE [Cパターン] 19号棟



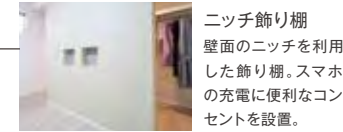
INTERIOR STYLE [Bパターン] 21号棟



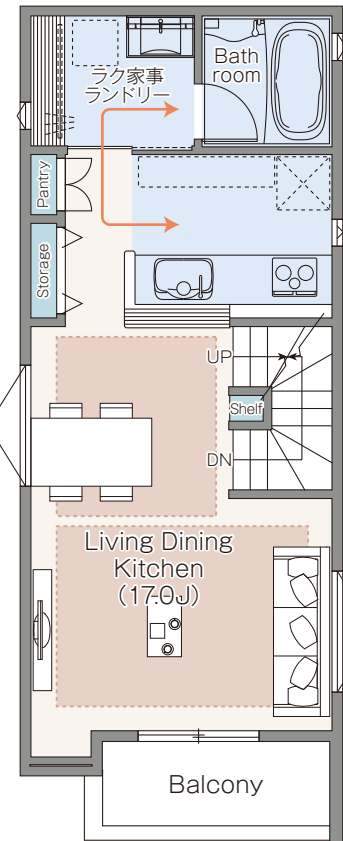
INTERIOR STYLE [Eパターン] 23号棟



[公道]道路幅員約5.0m 1F

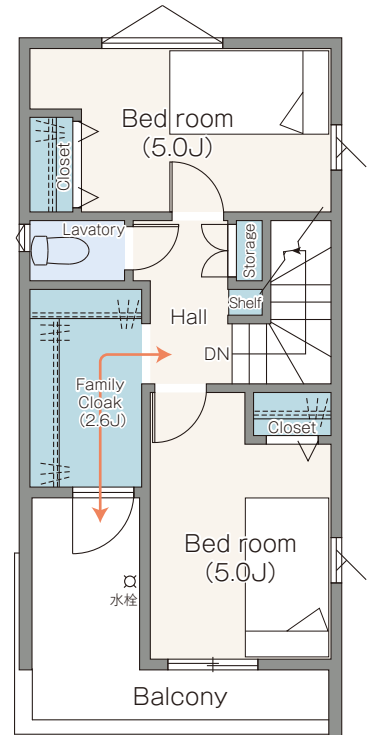


17号棟(成約済)



床暖房範囲

2F



3F

※掲載の間取り図・完成予想CGは設計図面を基に描き起こしたもので、実際とは異なる場合がございます。予めご了承ください。※外構は計画段階のものであり変更になる場合があります。※S=サービスルーム(納戸)

PLAN
20

2LDK+S (納戸)

+土間収納+外部物入+WIC

土地面積 / 72.08㎡ (21.80坪) 建物面積 / 119.46㎡ (36.13坪)

※自動車庫・自転車置場面積の一部を含む

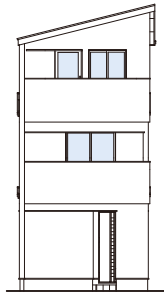


サービスルーム(納戸)参考CG
※18号棟の完成予想CGです。一部クロスやドア・床の色味等は異なります。

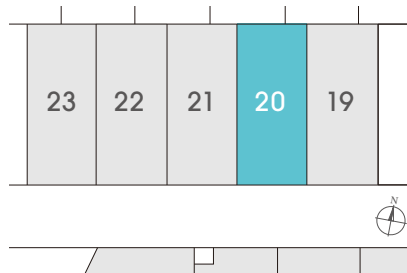


外部物入(17号棟・成約済)

アウトドア用品・交換用のタイヤ・掃除道具など外回りの物の収納便利なシャッター付きの外部物入。



□南側立面図

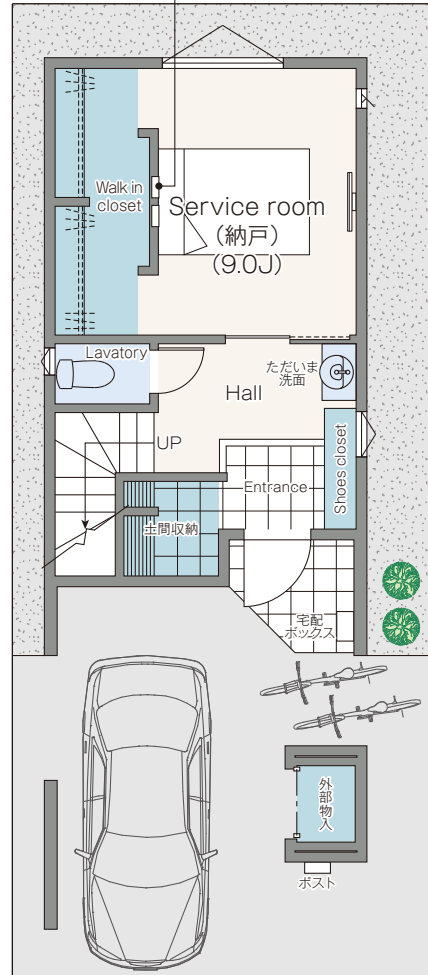


□販売区画図



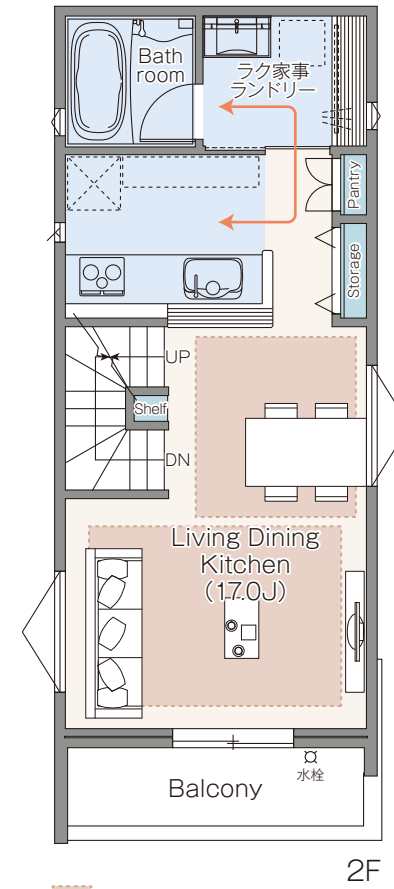
ニッチ飾り棚
壁面のニッチを利用した飾り棚。スマホの充電に便利なコンセントを設置。

17号棟(成約済)



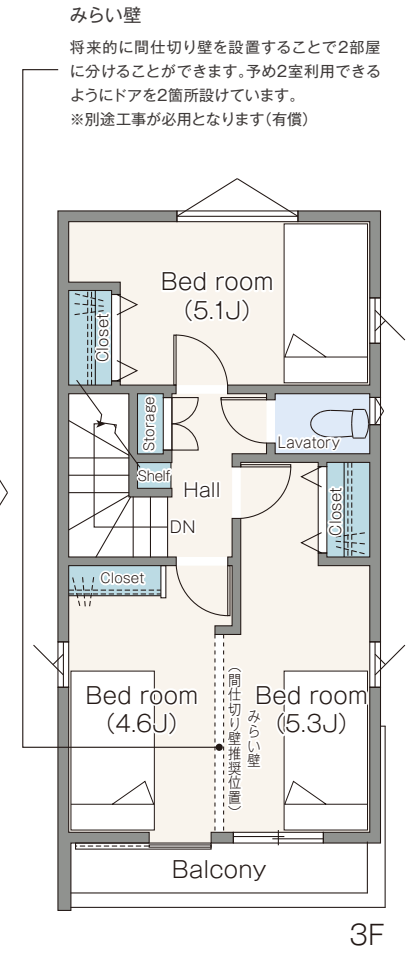
[公道]道路幅員約5.0m

1F



床暖房範囲

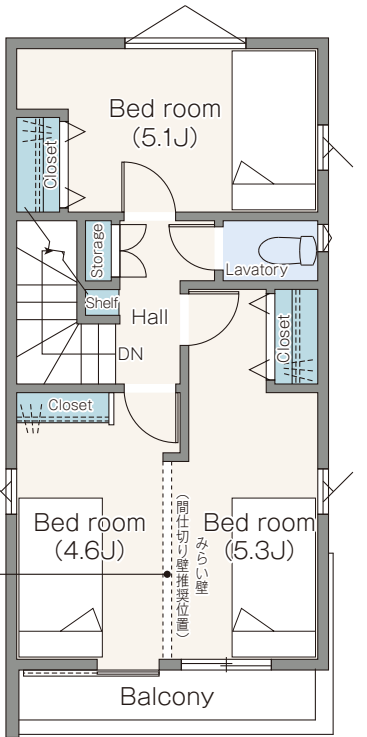
2F



3F

みらい壁

将来的に間仕切り壁を設置することで2部屋に分けることができます。予め2室利用できるようにドアを2箇所設けています。
※別途工事が必要となります(有償)



ドア

床材
ヴィンテージグレージュ

※掲載の間取り図・完成予想CGは設計図面を基に描き起こしたもので、実際とは異なる場合がございます。予めご了承ください。※外構は計画段階のものであり変更になる場合があります。※S=サービスルーム(納戸)

Equipment

✦ Kitchen ✦



32号棟

ガラスストップ 無水両面焼グリル付コンロ

お手入れのラクな耐熱ガラス製。油污れもサッと拭くだけ。上下のバーナーで両面同時に焼き上げ、調理時間も短縮できる無水両面焼グリル付。



ステンレスTGシンク

シンク奥の広い段差に向かって、水の流れが収束する底面形状で、シンク内のゴミや汚れがすばやくキレイに流せるお手入れしやすいシンクです。



整流板付フラット スリムレンジフード

凹凸を減らしたシンプルでスリムなデザイン。整流板が付いていることで油煙を吸い上げる力が増し、油污れが飛び散りにくくなっています。



食器洗い乾燥機

食器収納点数、約37点(約5人分)可能。家族全員の食器を一気に洗え、水・電気の節約、時間短縮にも繋がり使う人や環境にもやさしい設備。



浄水器内蔵型水栓

使い勝手のよいハンドシャワー水栓に浄水機能をプラスした多機能タイプ。



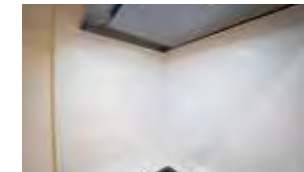
人工大理石ワークトップ

キッチンを引き立てる美しくなめらかな質感が魅力のワークトップです。



キッチンパネル

レンジまわりのハネや汚れが、サッと拭き取るだけでキレイに。お手入れのカンタンな鏡面仕上げのキッチンパネル。



サイレントレール

閉まる寸前に引き出しを自動的に引き込み、やさしく静かに閉まるダンパー機能を搭載。



スパイスラック

壁のニッチを利用してスパイスラックを設けています。作業スペースを広くとれるので調理がはかどりやすくなります。



Equipment

✦ Bath Room ✦



32号棟

お掃除ラクラクほっかり床

床表面に特殊加工した親水層の効果で汚れ落ちがスムーズに。ブラシでのお掃除がラクラク。2つの層で冷気シャットアウトするW断熱構造。



お掃除ラクラク排水口

排水口のぬめり・カビを抑え、簡単なお掃除でサツときれいに。凹凸が少なく、汚れが落としやすい形状なのでお掃除がラクラク。



お掃除ラクラクカウンター

壁や浴槽から離すことで、汚れがたまりにくい形状にデザインしました。掃除しにくかったカウンターの奥や側面、カウンター下の壁際まで手が届き、お掃除・お手入れも簡単。



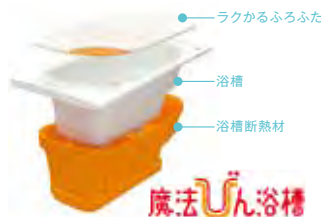
スッキリ棚水栓

丸みがありやさしい印象のフォルム、天板はボトルなどの一時置き棚としても十分な広さがある使いやすいデザインです。



魔法びん浴槽

断熱材と断熱ふろふたで浴槽を包みこみ温度の低下を抑えます。



換気乾燥暖房機

暖房、衣類乾燥、換気、涼風の1台4役。花粉、梅雨の季節の室内干しにも便利。抗菌・防カビ仕様で清潔さを保ちます。



コンフォートウェーブシャワー

TOTO独自のノズルで大粒の玉水をスイングしながら勢いよく吐水。スプレーシャワーとミックスし、節水しながらも適度な刺激のある浴び心地。



ラウンド浴槽

全身浴と半身浴ができる機能性と、満水容量を削減して水道・光熱費を節約する「エコベンチ浴槽」



✦ IoT ✦

お風呂も床暖房も、外出先からスマートフォンで操作らくらく。

無線LAN対応リモコン

スマートフォンがリモコンに

専用アプリ「バーバコネクト」でスマートフォンから遠隔操作が可能。



スマートフォンスピーカーに対応

スマートスピーカーに話しかけるだけで、台所や浴室まで行かなくても、給湯器を遠隔操作できます。

(Amazon Alexa、Google Homeに対応)



【対応機種】

- ・Android 端末: Android 6.0 以降
 - ・iPhone (iPhone 5/5c/5s/6/6 Plus/6s/6s Plus/SE/7/7 Plus/8/8 Plus/X/11/11 Pro/11 Pro Max 12/12 Pro): iOS 10.0 以降
- ※タブレット端末は iOS のみスマートフォン用アプリで使用可能です。その他のタブレット端末には対応していません。
- ※TM and © 2018 Apple Inc. All rights reserved. 「iPhone」は、米国および他の国々で登録されたApple Inc.の商標です。
- iPhoneの商標は、アイホン株式会社のライセンスにもとづき使用されています。「App Store」は、Apple Inc.のサービスマークです。
- ※「Google Play」、「Google Play ログ」、「Android」は、Google Inc.の商標または登録商標です。※2021年3月時点の情報です。
- ※無線LAN環境が必要です。

Equipment

✦ Powder Room ✦



32号棟

ワイドLED照明

鏡の間口いっぱいLED照明を設置。広い範囲を均一に明るく照らします。省エネで長寿命のLEDだから経済的です。



ラクラクスマート水栓

物の一時置き、手洗い・洗顔などの一連の動作がスムーズに行えるように様々な機能をスマートな直線形状の水栓に集約しました。



すべり台ボウル

水がコーナーの排水口へまっしぐらに流れる設計。泡や髪の毛をスイスイすべるように押し流すので、使うたびキレイに。お手入れもラクラクです。



奥ひろ収納「奥ひろし」

排水管のカタチをシンプルにし、奥へ配置することで、広い収納スペースを確保しました。



✦ Lavatory ✦



32号棟

節水だからエコ

13ℓ便器からおよそ1/3、8ℓ便器からおよそ3/5の洗浄水量へ。

少ない水でしっかり便器を洗浄

13ℓに比べて
年間約 **14,200円**節約

8ℓに比べて
年間約 **4,200円**節約

セフィオンテクト

陶器表面の凹凸を100万分の1mmのナノレベルでなめらかに仕上げました。カビや汚れを寄せ付けないので、お掃除がグッとラクになります。



トルネード洗浄

渦を巻くようなトルネード洗浄で便器の中をぐるりとしっかり洗浄。



フチなし形状「スゴフチ」

奥までぐるっとフチがないからサッとひとふき、お掃除ラクラクです。



※ベトナムにおける新型コロナウイルスの感染拡大の影響でトイレの生産遅れが発生しています。詳細は係員までお尋ねください。
※掲載の写真は弊社施工例またはメーカー参考写真です。

✦ Comfort ✦

スマートフォン連動テレビドアホン

スマートフォンが子機代わりになり、外出先からでも対応可能。高画質・大画面のテレビドアホン。

※スマートフォン連動はWiFi環境が必要です。



LED照明

基本照明は全てLEDを採用。LED照明は器具からの排熱が少ない照明で、寿命が長くランプメンテナンスが少なく済むので光熱費を抑えられます。



温水式床暖房

足元からじんわりと暖まるので女性や冷え性の方にオススメです。床に触れることで直に熱が伝わってくるため、足元の冷えが解消されます。



外部コンセント

外部にコンセントが設けられているため、車内に掃除機をかける時や高圧洗浄機を外で使うなどに便利です。



玄関タッチキー

リモコンキーをバッグやポケットに入れておけば、ドアのボタンを押すだけで解錠するワンタッチスタイル。カギ穴を見せない高い防犯性と便利な機能を両立したスマートなシステム。



宅配ボックス

シンプルで落ち着いたデザインの宅配ボックス。入浴中や炊事中など手が離せない時でも荷物を受け取れます。



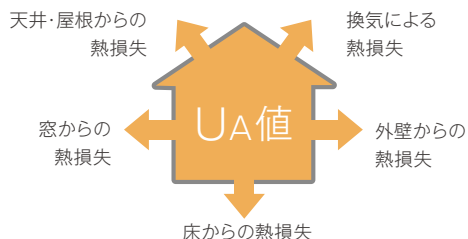
※仕様は異なる場合があります。

高断熱がもたらす快適空間。

壁の断熱材の性能を高めることで外気の冷気や熱気をシャットアウト。冷暖房器具を使用した際、室内温度にムラがでにくくなります。「ファミーナグラン高砂」では、UA値=0.6相当となっており、これは東北地域(3地域)と同レベルの断熱性です。

UA値とは？

外皮(壁・窓・天井・床)
全体からの熱の
逃げにくさを表す値

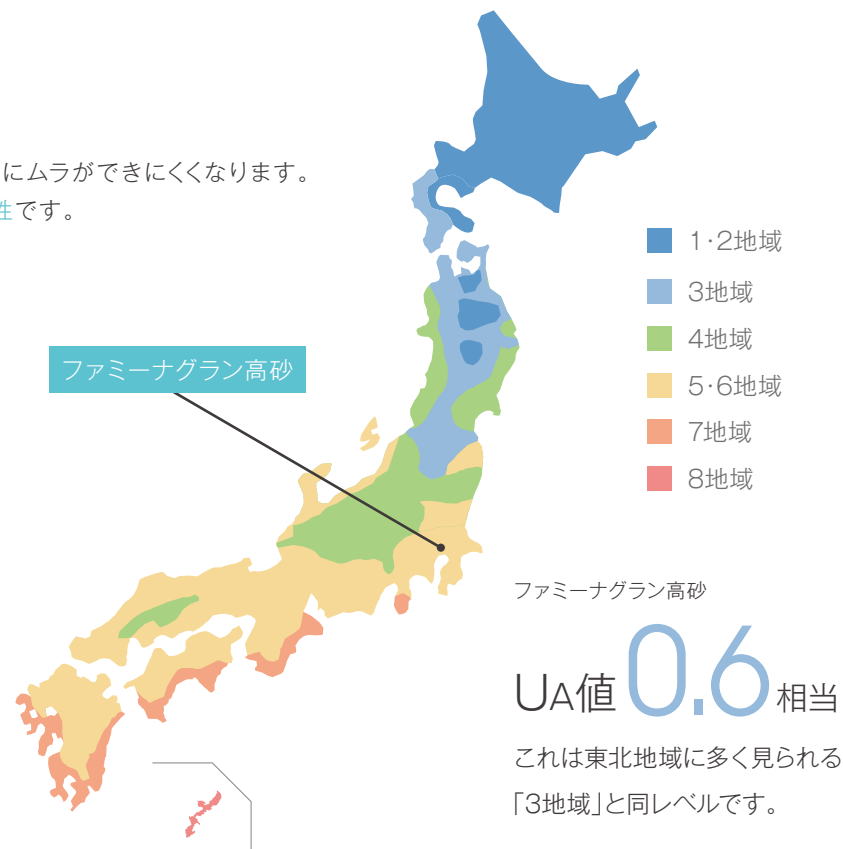


▶ UA値は、数字が小さいほど熱が逃げにくい

地域区分	1	2	3 (東北地域)	4	5	6 (東京)	7
UA値の基準値 [W/m ² K]	0.46	0.46	0.56	0.75	0.87	0.87	0.87

外皮平均熱貫流率[UA値]比較(平成28年基準(2020))

※一般的な断熱性能



ファミーナグラン高砂

アルミ樹脂
複合サッシ

Low-E
複層ガラス

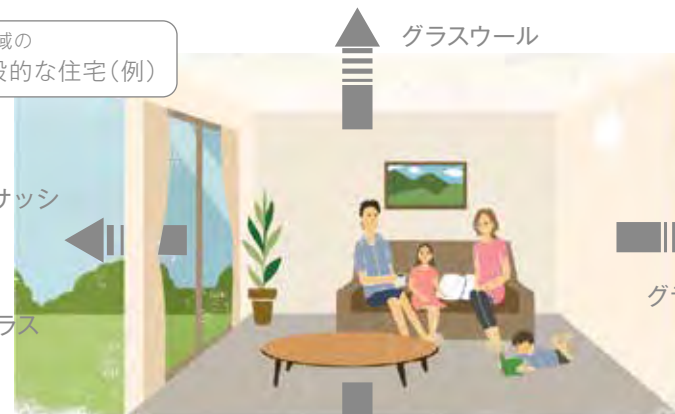


フェノールフォーム
保温板

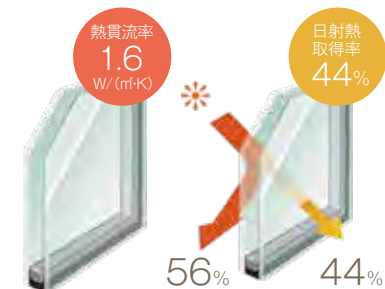
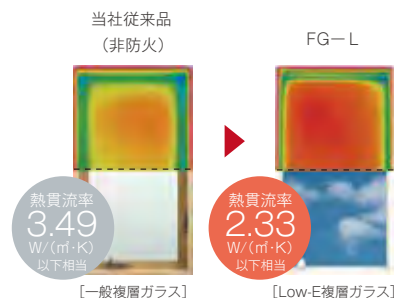
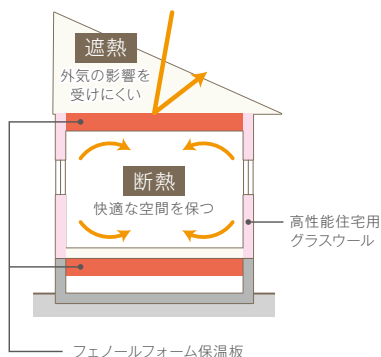
6地域の
一般的な住宅(例)

アルミサッシ

複層ガラス



グラスウール



床暖房

床暖房なら空気を汚さず、ホコリを舞い上げることなくお部屋全体を暖めるので、小さいお子様のいるご家庭でも安心。

高性能断熱材 (フェノールフォーム保温板)

外気の影響を特に受けやすい最上階の天井または屋根・1階床部分には高性能の断熱材を使用しています。

断熱材 (グラスウール)

壁の断熱材の性能を高めることで外気の冷気や熱気をシャットアウト。気密シートを併用することで暖房器具を使用した際には足元まで暖かく、室内温度にムラがでにくくなります。*1

高性能ハイブリッド窓

樹脂とアルミの良さを融合させた「高性能ハイブリッド窓」を採用。冷気を伝わりにくくし、結露を軽減させます。*2

Low-E 複層ガラス

断熱効果を発揮する「Low-E複層ガラス」を標準装備。室内の熱を逃しにくく暖房効果を高めます。また、夏場は熱気や紫外線もカット。

安心とお得を兼ねた住宅性能。

大切な家族が最も長い時間を過ごす場所である「家」だからこそ、もしもの時にも安心して暮らせる場所でなければなりません。「ファミーナ高砂サンク」は高い耐震性能と省エネ性能を合わせ持つ快適住宅です。



image

安心の最高等級「耐震等級3」

建築基準法に定められている倒壊防止基準の1.5倍の地震力に対して倒壊・崩壊しない強度を持っており、日本住宅性能表示基準の耐震等級の最高レベルの3に該当します。



建築基準法の
1.5倍の耐震性
消防署や警察など防災の拠点となる
建物の基準に相当します。

耐震等級3だと
地震保険
50%割引

*1.地震保険料の支払い方法により割引率が異なります。詳しくは係員までお尋ねください。

省エネで光熱費もお得に

建築コストが上がるため建物価格はかかりますが、日々の光熱費が削減できるため、35年間の生涯住居費は高性能住宅の方が安くなる可能性があります。より健康的で快適な生活も期待できます。



image

*1.掲載データは、一定の仕様・条件下での測定の一部であり、住宅の仕様・生活スタイル・立地条件・測定条件等によっては異なったデータとなる場合があります。 *2.平成28年省エネルギー基準 建具とガラスの組み合わせによる開口部の熱貫流率(一般複層ガラス/Low-E複層ガラス(空気層10mm以上))

HOUSE 株式会社ハウセット
HOUSE+ASSET ハウセット一級建築士事務所

TEL 0120-406-111

売主につき手数料不要
リフォーム・建替のご相談も承ります

SUSTAINABLE DEVELOPMENT GOALS
ハウセットは持続可能な開発目標(SDGs)を支援しています