

コロナで人々の意識に変化、世界中の人とつながっているという想いはより強く。  
みんなの「おいしい」が、だれかの「うれしい」に。

## 幸せなチョコレートというものがあるとしたら。

2021年2月1日（月）～2月14日（日）

芸能人などをチョコレートで巧みに描き見た人の心に一生残ると話題のアーティストnoricoさんとコラボ  
imperfect表参道オリジナルのチョコレートアートを店頭ポスターとWEBムービーで公開  
バレンタイン期間限定オリジナルアソートを店舗・ECにて販売中

世界の食と農を取り巻く社会課題の解決にお客様と一緒に取り組む「Do well by doing good.」活動を展開するウェルフード マーケット&カフェ「imperfect（インパーフェクト）表参道」は、2021年2月1日（月）～2月14日（日）の期間限定で、チョコレートで絵を描きストーリーを展開する、話題のチョコレートアーティストnoricoさんとのコラボを実施します。

2021年バレンタインのテーマ「幸せなチョコレート」にあわせて制作されたimperfect表参道オリジナルのチョコレートアートを、店頭ポスターとWEBムービーにて公開します。

テーマにあわせ1粒のショコラで2つの素材を掛け合わせたフレーバーのハーモニーをお楽しみいただけるバレンタインオリジナルアソート商品「幸せなチョコレート」も、店舗及びECサイトにて期間限定販売中です。



動画URL：<https://youtu.be/UmYwF1Nvebw>

imperfect表参道の2021年バレンタインテーマは「幸せなチョコレート」です。

新型コロナウイルス感染拡大に伴いステイホームを人々が心掛けた結果、全世界でCO2排出量が減少するなど、私たちは自らの意思や選択がダイレクトに社会や環境に影響を与えていることに気づきはじめました。

コロナ禍での経験を経て、私たちの「世界中の人とつながっている」という感覚は、一層強くなったと感じています。地球環境に配慮され作られた服への注目の高まりや、就職活動において「#エシカル就活」が企業を選ぶ新基準として選ばれるなど、自分のことだけではなく、自分以外の人や社会、環境のことを考え選択することが、いま生きる時代の新しい基準になりつつあると私たちは考えます。

本コラボでは、このアップデートされた新基準をチョコレートで体現しました。生産から販売に関わる全ての人が、正しい対価と正しい環境の中にある「幸せなチョコレート」。半径5mの人の幸せを想うバレンタインデーではなく、半径6371kmのバレンタインデーへ。

もっとみんなを幸せにできるチョコレートを選ぶことこそが、現代（いま）を生きる私たちらしい選択かもしれない。バレンタインデーというチョコレートの消費が最も増えるこの日に、そのことを一緒に考えてほしいという想いが、この取り組みに込められています。

## 担当者の想い

コロナ禍を過ごす中、私たちは世界中の人とつながっているという感覚が、今まで以上に強くなっていると感じています。だからこそ、チョコレートが一番消費される“バレンタイン”のタイミングで、もう一度、生産から手元に届くまでに関わっている全ての人たちのことを思い浮かべていただく機会を作りたい。私たちimperfect表参道の今年のバレンタインテーマ「幸せなチョコレート」にはそんな想いを込めました。

生産者と生活者のどちらにもWellなimperfectのチョコレートだからこそ、作り手と食べる人がつながり、双方が幸せな気持ちになることを願っています。幸せな気持ちで紡がれてできた幸せなチョコレートがあるとしたら。そう思いながら、チョコレートを堪能していただけたら嬉しいです。



imperfect株式会社 佐伯 美紗子

## 「幸せなチョコレートというものがあるとしたら。」 高さ2mの特大チョコレートアートポスターを作成。



▲隠された生産者の顔にも注目



▲制作には1行あたり1時間以上費やしています

「幸せなチョコレート」というテーマのもと、imperfect表参道の想いを乗せた一点もののチョコレートアートポスターを店内に展示します。チョコレートで描かれたポスターには、中心部にアーティスト noricoさんによって作られた大皿作品も組み込まれ、立体的な作品となっています。

文字まで全てチョコレートで手書きされたポスターには、カカオの実・花・葉などのパターンの中に、動物がアクセントとして描かれています。ポスター右上には幸せな生産者の顔が描かれており、隠されたギミックを探すことで楽しみながらご覧いただけます。

# チョコレートアートムービー URL : <https://youtu.be/UmYwF1Nvebw>

imperfect表参道の想いに共感いただき、チョコレートアートアーティストnoricoさんに、imperfect表参道だけのオリジナルの作品を作成いただきました。

「幸せなチョコレートというものがあるとしたら。」という問いにチョコレートが広がりストーリーが紡がれていきます。“imperfect”のロゴから始まりカカオの実る木が描かれ、現地のカカオ農家の女性が幸せな笑みを浮かべ収穫する様子が展開されます。その後、私たちの手に届くまでの長い過程に関わる全ての人が笑顔になっている様子が、描かれています。

ストーリーが展開されるように一つのチョコレートが巧妙に変化していく様子を是非お楽しみください。



▲ムービー最後にも登場する特大チョコレートアートポスター作成中の様子

## チョコレートアートアーティスト norico 氏

チョコレートを用いてコルネや指先で描写するアーティスト。主に、プレートに描写する過程を刹那的に表現したストーリー性のある映像作品を制作している。個人向けの結婚式オープニングムービーや企業向けのプロモーションムービー、アーティストミュージックビデオ等を制作。ライブペイントやワークショップなどの活動も行っている。

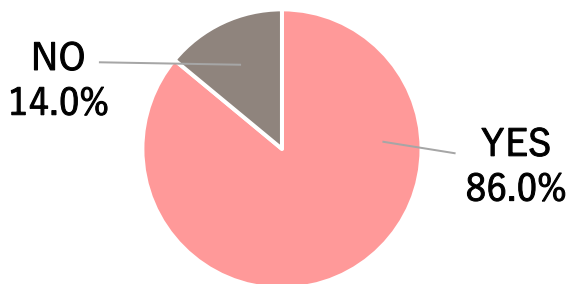


## バレンタイン/エシカル※1に関する意識調査

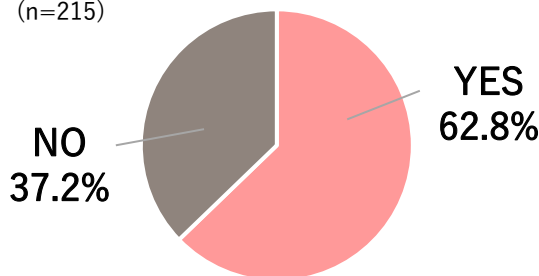
imperfect表参道では、2021年のバレンタイン及びエシカル※1に関する意識調査を実施しました。「新型コロナウイルス拡大によって地球環境、社会、人に配慮した消費行動の機会が増えましたか。」という問いに対して、YESと回答した人は86.0%にも上り、パンデミックを通じて人々の意識に変化があったことがわかりました。

さらに、問1でYESと答えた人を対象に「2021年のバレンタインにおいて地球環境、社会、人に配慮した消費行動を実践しようと思いませんか。」という問いに対しては、半数以上の62.8%がYESと答え、コロナ禍のバレンタインにおいてエシカル意識の高まりが明らかとなりました。  
(※1:ここでは「地球環境、社会、人に配慮すること」と定義)

Q1.新型コロナウイルス拡大によって地球環境、社会、人に配慮した消費行動の機会が増えましたか  
(n=250)



Q2.2021年のバレンタインにおいて地球環境、社会、人に配慮した消費行動を実践しようと思いませんか  
(n=215)



■調査概要 (imperfect表参道自社調べ)

手法：インターネット調査／対象：全国、女性、20-60代／サンプル数：250名／調査実施日：2021年1月19~22日

## オリジナルアソート「幸せなチョコレート」商品概要

- ◆ 販売期間：2021年1月15日（金）～2月14日（日）  
※数量限定のため、無くなり次第終了。
- ◆ 内容：1粒の中に、2つの素材の掛け合わせが楽しめるチョコレートを3種類ご用意。3種類のチョコレートを2粒ずつ、計6粒の詰め合わせボックスです。
  - ALMOND & COCONUT（アーモンド&ココナッツ）
  - COFFEE & ORANGE PEEL（コーヒー&オレンジピール）
  - CACAO & ELDERFLOWER（カカオ&エルダーフラワー）
- ◆ 価格：2,100円（税別）
- ◆ 販売方法：店舗&オンライン販売  
(<https://imperfect-online.com/items/5fe35749f0b108230ac67eeb>)



### ALMOND & COCONUT（アーモンド&ココナッツ）

アマレットリキュールを加えたアーモンドペーストのガナッシュの上にココナッツ風味のミルクチョコレートを掛け合わせた2層のチョコレート。アーモンドの香ばしさに、ココナッツの濃厚な甘さを組み合わせ、ミルクチョコレートで優しく包み込みました。



### COFFEE & ORANGE PEEL（コーヒー&オレンジピール）

高カカオチョコレートにコーヒーとトリプルセック（オレンジピールのリキュール）で風味づけをしたオトナなチョコレート。ビターチョコレートとコーヒーの苦味やコクに、オレンジピールが爽やかなアクセントとなり、食べた後にコーヒーのフルーティーな香りが口いっぱいに広がります。



### CACAO & ELDERFLOWER（カカオ&エルダーフラワー）

ダークチョコレートの上にエルダーフラワーリキュールを加えたホワイトチョコレートを組み合わせる2層のチョコレート。重厚なチョコレートに、香り高いエルダーフラワーの香りが広がり、上品で気高い味わいをお楽しみいただけます。



# 「imperfect」のDo well by doing good.活動 ～世界の食と農を取り巻く社会課題に対しお客様と一緒に取り組む～

imperfect表参道では、「The world is imperfect, so do well by doing good. 不完全なこの世界。だから、いいことをして世界と社会をよくしていこう。」をブランド・ミッションに掲げ、「おいしい」を届けるだけでなく、社会課題の解決を目指す「Do well by doing good.」活動を設立当時より実施してきました。「Do well by doing good.」活動では、世界の食と農を取り巻く社会課題に関わるプロジェクトを提示し、お客様に楽しく参加（投票）していただく機会を提供しています。“環境”、“教育”、“平等”の3つのプロジェクトテーマの中から1つを選択し、商品購入時にレジでお渡しした投票チップを選択したテーマに投票。最も票を頂いたテーマに対し、売上高の一部を活用し、世界各国のパートナーと共に解決に向けた取り組みを行います。



## Do well by doing good.

いいことをして世界と社会をよくしていこう



ファースト・シーズン（2019年7月～2020年3月末）

- 【プロジェクトテーマ1:環境】2万本の苗で森と生き物の命をまもろう！
- 【プロジェクトテーマ2:教育】農園の経営を支援してカカオ農園を笑顔に！
- 【プロジェクトテーマ3:平等】女性たちの農の学びを支えて平等な社会を！

2019年7月から2020年3月末までのファースト・シーズンで選ばれたのが、コートジボワールの森を再生するための「2万本の苗で森と生き物の命を守ろう！」プロジェクトです。

2020年7月25日、現地の協力スタッフや村人350人以上の力を借りてコートジボワール共和国にて2万1,000本の苗の植樹を植えました。

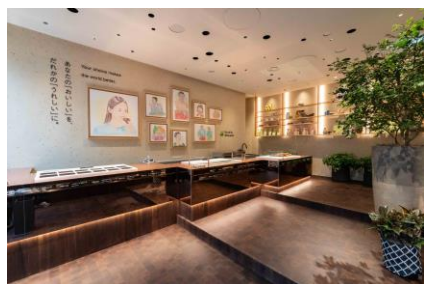
チョコレートの主原料であるカカオ豆の生産量が世界第一位で、世界の生産量の38%を占めているコートジボワール。1985年には国土の24%を熱帯雨林が占める緑豊かな土地でしたが、農地の急速な開拓によって原生林の多くが失われてしまい、2015年には熱帯雨林は11%にまで減少。生態系や気候変動の影響も始まっています。もともとカカオは、日陰と定期的な雨を好む植物。熱帯雨林のような環境が、カカオの生育には最適です。そこで生態系の保護、森林の回復を目指して2万本の苗を植えようというのが今回のプロジェクト。森林の回復と同時に、カカオの品質が向上し収穫量が増加することで、生産者の収入を増やすことが期待されています。

Do well by doing good.活動は、消費者や企業だけで成立するものではありません。訪問した一人ひとりのお客様が社会課題に触れ、関心を持ち、投票をする、という小さな行動から始まり実現した今回のプロジェクトのように、今後もこれからもこの活動への共感の輪を広げ、消費者と企業の皆様とともにサステナブル活動とビジネスが両立する社会の実現に貢献を目指していきます。

◆Do well by doing good.活動「2万本の苗で森と生き物の命を守ろう！」プロジェクトのご報告映像  
[https://www.youtube.com/watch?v=7VRRtMf8P9Q&feature=emb\\_title](https://www.youtube.com/watch?v=7VRRtMf8P9Q&feature=emb_title)

2020年4月から2021年3月にセカンド・シーズンの投票を実施中。現在imperfect表参道の店舗及びECサイトから投票に参加することも可能です。

## 「imperfect」概要



### <店舗概要>

名称 : imperfect表参道  
所在地 : 〒150-0001 東京都渋谷区神宮前4-12-10表参道ヒルズ同潤館1階  
営業時間 : 11:00～21:00 (日曜日のみ～20:00)  
TEL : 03-6721-0766  
URL : <https://www.imperfect-store.com/>  
\* 当面の間、全日20:00までに短縮して営業しております。

### 【入店時の注意事項】

- \* 店舗入り口に消毒液を設置し、ご来店のお客様に手指消毒とマスク着用をご協力頂いております。
- \* 店舗の入り口ドア、窓を開け、常に換気しております。
- \* スタッフはマスクを着用し、お客様の口に入る商品に触る際は手袋を着用しております。
- \* 毎朝スタッフは検温し発熱や体調不良がある場合は勤務致しません。
- \* お客様がご使用になられた椅子、テーブルは、お客様退席時に都度消毒しております。

### <会社概要>

名称 : imperfect株式会社  
設立 : 2019年3月18日  
代表者 : 代表取締役社長 浦野正義  
所在地 : 〒100-8086 東京都千代田区丸の内二丁目6番1号  
事業内容 : 飲料・食品・酒類の製造販売/日用雑貨・衣類の製造販売/飲食店の経営  
/飲料・食品・日用雑貨・衣類の輸出入  
URL : <https://www.imperfect-dowell.com/>