

【活動報告】お客様の投票によって選ばれた「世界と社会をよくする」ことを目指す Do well by doing good.プロジェクト Season2 の活動としてコーヒーの一大生産国であるブラジルの女性の活躍をサポートするプロジェクトを実行
～テーマ③平等「女性たちの農の学びを支えて平等な社会を！」を実施～



世界の食と農を取り巻く社会課題の解決にお客様と一緒に取り組む「Do well by doing good.」(=いいことをして世界と社会をよくしていこう)活動を展開するウェルフードマーケット&カフェ「imperfect (インパーフェクト) 表参道」は、ご来店のお客様に選んでいただいた農家の自立・環境保全につながるプロジェクトを現地で実施して参りましたので、ご報告いたします。

【「imperfect」公式サイトはこちら】<http://www.imperfect-store.com/>

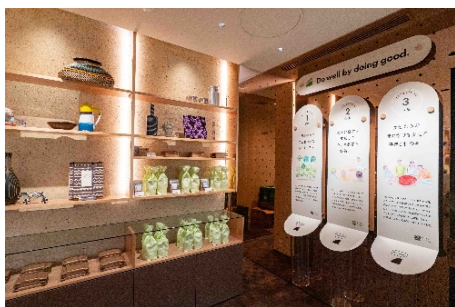
■ご来店のお客様と取り組む Do well by doing good.とは？

imperfect では、地球環境を維持し、農家の方々の生活に寄り添いながら原材料の生産を続けること私たち消費者にとっても、農家の方々にとっても重要だと考え、売上の一部を活用し、環境保全や農家の自立に関するプロジェクトを実施しています。

そのプロジェクトを imperfect だけではなく、ご来店いただくお客様と一緒に取り組むことを目指し、「Do well by doing good.投票」という活動を展開。

「Do well by doing good.投票」とは、商品をご購入いただいたお客様に投票チップをお渡し、店舗で提示している3つのプロジェクト候補の中から「最も応援したい」と思っていたプロジェクトに投票いただく、という仕組みです。

1年間の投票期間で、一番投票をいただいたプロジェクトを、私たち imperfect が現地で実施致します。



店内の投票ボックス



お客様にお渡しする投票チップ

■Do well by doing good.投票 Season 2 の投票結果

imperfect表参道をオープンした2019年7月4日から2020年3月31日までのSeason1を経て、2020年4月1日から2021年3月31日に行ったSeason2の投票期間には、以下3つのプロジェクトを提示し、お客様に投票に参加いただきました。

テーマ1 環境：受粉を助けるミツバチの生育環境を整えよう！

(プロジェクトの概要はこちら <https://www.dowellmag.com/49020/>)

テーマ2 教育：農園の経営を支援してカカオ農家を笑顔に！

(プロジェクトの概要はこちら <https://www.dowellmag.com/46490/>)

テーマ3 平等：女性たちの農の学びを支えて平等な社会を！

(プロジェクトの概要はこちら <https://www.dowellmag.com/46493/>)



1
環境
受粉を助けるミツバチの
生育環境を整えよう！



2
教育
農園の経営を支援して
カカオ農家を笑顔に！



3
平等
女性たちの農の学びを
支えて平等な社会を！



22,639票の投票を通じてお客様にご参加いただき、結果、テーマ3 平等の「女性たちの農の学びを支えて平等な社会を！」が選ばれました。

コーヒーの一大生産国であるブラジルでは、女性農業従事者の多くが適切な教育の機会が限られていることで単純労働に従事することが多く、1週間当たりの労働時間が男性よりも7.5時間長いにもかかわらず収入が30%少ないと言われています。その様な環境を少しでも解決する事を目指して活躍を希望する女性にコーヒーに関する学びの機会を提供するプロジェクトを開始致しました。

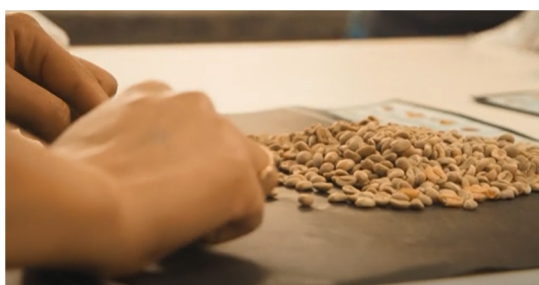
■プロジェクトの実行

お客様の投票結果を受け、imperfect表参道の売上を活用し、ブラジルの新学期にあわせた2021年9月から2022年8月までの期間、6名の女性が学びの機会をサポートする

プロジェクトを開始致しました。この度、プロジェクトの内容及び取組みが開始したことをお客様にご報告する動画を公開致しましたのでご報告申し上げます。

このプロジェクトで直接サポートするのは6名の女性ですが、この女性たちが各農園に戻った後に、学んだことを更に他の方に伝えることで学びの輪が広がることを期待しています。

【動画には以下サイトからご覧ください】 https://youtu.be/p-r_9dVoMjA



■プロジェクトの実施をサポートするカフェデラス

今回 imperfect がプロジェクトを共同で実施した「カフェデラス」は、女性が主体で経営しているコーヒー農園のサポートを行うプロジェクトです。

imperfect のオリジナルブレンドコーヒーにはカフェデラスの活動を通じて生産されたコーヒー豆を使用しています。ローストナッツやカaramelの様な深い味わいを持つコーヒーです。



また、2019年11月にカフェデラスプロジェクトに参加する女性農業従事者のお二人が来日した際に、imperfect 店舗にも来店して下さりました。プロジェクトへの投票を通じて、日本の消費者が、カフェデラスの活動を応援してくださっていることを大変喜んでくださいました。

このような活動が、生産者と消費者の距離を近づけ、消費者が農業現場に存在する社会課題を知り、課題解決に向けた取り組みに関心を持ってくださる機会になれば嬉しいです。



■Do well by doing good. Season3 のご紹介

現在は、2021年4月1日から2022年3月31日までの期間でSeason3の投票を実施しております。皆さまのご参加をお待ち申し上げます。

テーマ1 環境：受粉を助けるミツバチの生育環境を整えよう！

(プロジェクトの概要はこちら <https://dowellbydoinggood.jp/project/environment/>)

テーマ2 教育：トウモロコシでコーヒー農家の食卓を支えよう！

(プロジェクトの概要はこちら <https://dowellbydoinggood.jp/project/education/>)

テーマ3 平等：女性たちの農の学びを支えて平等な社会を！

(プロジェクトの概要はこちら <https://dowellbydoinggood.jp/project/equality/>)

尚、Season1についてはこちらでご紹介しています <https://www.dowellmag.com/51680/>

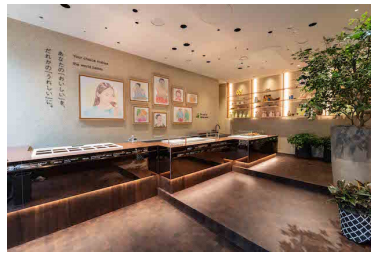


The world is imperfect, so do well by doing good.

世界の食と農を取り巻く社会課題に対しお客様と一緒に取り組む

imperfect は、「The world is imperfect, so do well by doing good. 不完全なこの世界。だから、いいことをして世界と社会をよくしていこう。」をブランド・ミッションに掲げ、この考えをととても大切にしています。世界の食と農を取り巻く社会課題に対して、自分で出来ることから少しでも世界と社会をよくしていこう、という想いのもと、ただ「おいしい」だけではなく、社会課題の解決を目指す「Do well by doing good.」活動に、お客様に楽しくご参加頂く機会をご提供しております。

「imperfect 表参道」店舗概要



名称 : imperfect 表参道
所在地 : 〒150-0001 東京都渋谷区神宮前 4-12-10 表参道ヒルズ同潤館 1 階
営業時間 : 11:00～21:00（日曜日のみ～20:00）
TEL : 03-6721-0766
URL : <https://www.imperfect-store.com/>
※当面、全ての営業時間を 20:00 までに短縮して営業しております。

会社概要

名称 : imperfect 株式会社
設立 : 2019 年 3 月 18 日
代表者 : 代表取締役社長 浦野正義
所在地 : 〒100-8086 東京都千代田区丸の内二丁目 6 番 1 号
事業内容 : 飲料・食品・酒類の製造販売/日用雑貨・衣類の製造販売/飲食店の経営
/飲料・食品・日用雑貨・衣類の輸出入
URL : <https://www.imperfect-dowell.com/>

【本件に関する報道関係者の方のお問合せ】

imperfect 株式会社 広報室 Tel : 03-3201-5660、Fax : 03-3210-6546、E-Mail : press@imperfect-dowell.com